

# ADAPTADOR DE TOMADA INTELIGENTE WI-FI

Cód. 1106066 - Modelo 10A

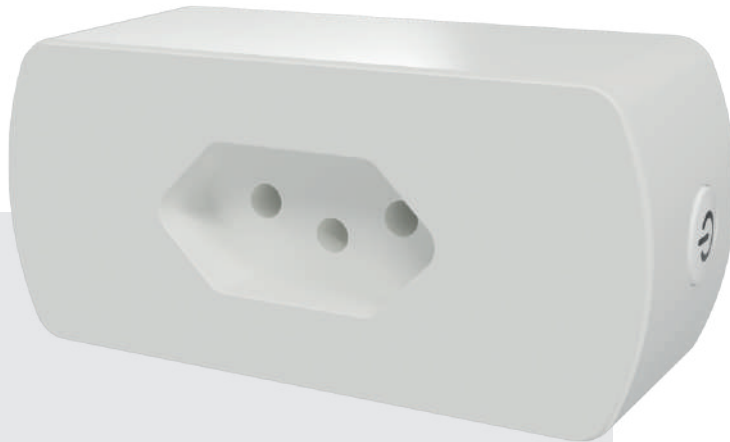
Cód. 1106088 - Modelo 16A



Adaptador de dispositivos via Wi-Fi





Plug para Controle de tomada





## CARACTERÍSTICAS DO PRODUTO


- Controle de dispositivos remotamente ligados em 110 ou 220V;
- Gerenciamento do consumo de gasto do aparelho ligado;
- Automação e controle via aplicativo AGL HOME;
- Controle e Notificações push instantâneas, via smartphone;
- Programe timer para ligar e desligar automaticamente;
- Compatível com assistentes de voz disponíveis no mercado;
- Corrente Máxima: 10A;
- Tensão: Bivolt - 110-240V 50/60Hz;
- Potência Máxima 1.100W (110V) 2.200W (220V);
- Rede sem fio: 2.4GHz, padrão 802.11b/g/n | Plug: NBR 14136;
- Utilização sem a necessidade de central de comando ou gateway;
- Dimensões: A 70 x P 40 x L 90mm.


 Conexão via rede Wi-Fi 2,4GHz

 Conexão com dispositivos de alimentação 110V / 220V

 Tecnologia para acionar Comando de Voz

 Programação de timer para ligar e desligar

 Dimensões de caixa: A 72 x P 40 x L 92mm

 Peso bruto médio: 0,103 Kg Para pesos pontuais, consulte-nos



### • APLICATIVO AGL HOME

Download e configuração, via smartphone. Siga os passos indicados no menu e adicione quantos dispositivos desejar. Basta plugar o produto em uma tomada, conectar à rede Wi-Fi, ao seu dispositivo e controlar os equipamentos eletrônicos de onde estiver.



Realize facilmente a comunicação e todas as configurações através do aplicativo AGL HOME. Verifique o consumo de energia e programe seus equipamentos.

### ITENS INCLUSOS:

01 Adaptador de tomada | Manual de instalação.