



**PCT
SUL**

PARQUE CIENTÍFICO
E TECNOLÓGICO
DO SUL DA BAHIA

Guia de Identidade Verbal e Não Verbal do PCTsul

03 Introdução

Sobre o livro

Identidade Estratégica

Missão

Visão

Valores

Como nos Posicionamos

Distinções de Linguagem

Tom de voz

Sobre o que o PCTSul fala

18 Como escrevemos

Como o PCTSul escreve

Para quem falamos

Distinções de nomenclatura

Estrutura organizacional e

Nomenclatura interna

31 A Marca

Sobre a Marca

Versão Preferencial do Logo

Outras Versões do Logo

Anejamento

Posicionamento e Margem

Cores

Texturas

Tipografia

Como NÃO USAR o Logo

Iconografia

Fotografia

69 Manual de endosso

Sobre o Manual de Endosso

Regras de Endosso

Formas Distintas de Aparição
da Marca

Princípios Gerais de Co-branding

Uso Isolado dos Logos dos
Departamentos

Soberania de Identidade

Prevalência Obrigatória

Prevalência Endossada

91 Templates e aplicações

109 Conclusão

Sobre o Livro

Este Livro da Marca constitui o **documento oficial e abrangente que estabelece as diretrizes fundamentais para a identidade do Parque Científico e Tecnológico do Sul da Bahia (PCTSu)**. Sua principal finalidade é unificar a estratégia, a voz e a imagem da instituição, garantindo uma comunicação consistente, coesa e impactante em todos os pontos de contato com seus diversos públicos. **Ele serve como uma ferramenta de consulta**

dispensável para colaboradores, parceiros, fornecedores criativos e todos os stakeholders envolvidos na representação e comunicação do PCTSu, visando fortalecer o reconhecimento da instituição como um hub de inovação regional de excelência. A adesão rigorosa a estas diretrizes é crucial para a construção e manutenção de uma marca forte e respeitada.

Identidade Estratégica

A Identidade Estratégica do PCT Sul é fundamentada em pilares claros que delineiam nossa razão de existir e nossa aspiração de futuro. Estes elementos constituem a bússola que orienta todas as nossas ações e decisões, assegurando que nossa atuação esteja sempre alinhada com nossos objetivos de longo prazo e com o impacto transformador que desejamos gerar na sociedade. **Atra-**

vés da definição precisa de nossa missão, visão, propósito e posicionamento, estabelecemos as bases para um ecossistema de inovação resiliente e focado em resultados que transcendem as fronteiras do parque e beneficiam toda a comunidade regional.

Missão

Promover o desenvolvimento sustentável por meio da articulação entre entes, públicos e privados para viabilizar os empreendimentos inovadores no Sul da Bahia.

Visão

Ser um ambiente promotor da Inovação da Sustentabilidade e do empreendedorismo de cadeias globalmente competitivas no Sul da Bahia.

Valores

Sustentabilidade ambiental, econômica e social, Inovação, Empreendedorismo,
Colaboração, Planejamento, Proatividade

Como nos Posicionamos

O PCT Sul se posiciona como o catalisador central da inovação e do desenvolvimento sustentável no Sul da Bahia. **Somos um hub dinâmico de conhecimento e oportunidades, onde ideias se materializam em realidade e impulsionam o progresso regional.** Nossa atuação é estratégica, conectando e fortalecendo o tecido inovador da região através de uma infraestrutura de ponta e uma rede de colaboração sem precedentes. Ao consolidar-se

como o ponto de convergência entre o saber acadêmico e a demanda de mercado, **o PCT Sul assegura que o potencial regional seja transformado em valor econômico e social duradouro.**

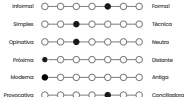
Diretrizes de Linguagem

Priorizamos a clareza em todas as interações, evitando burocracias excessivas e jargões que possam afetar o público não técnico.

Nossa linguagem é intrinsecamente inclusiva, respeitando a diversidade cultural e social do Sul da Bahia e promovendo um discurso acolhedor. Mantemos uma postura sempre positiva e construtiva, focando nas soluções e no impacto transformador que geramos.

Tom de Voz

O Tom de Voz do PCTsul é a personificação da nossa marca através da linguagem. Ele define como nos comunicamos, refletindo nossa personalidade e nossos valores em cada interação. **Nossa comunicação deve ser estrategicamente construída para ser inspiradora e otimista, transmitindo entusiasmo pelas possibilidades de inovação; confiável e profissional, baseando-se em fatos e rigor técnico; colaborativa e acessível, convidando ao diálogo e à construção conjunta; e inovadora e dinâmica, refletindo a agilidade e a vanguarda do ambiente tecnológico.** Esta expressão verbal garante que a "alma" da marca seja reconhecível e impactante em todos os canais de comunicação contemporâneos.



Sobre o que Falamos

Os territórios de conversa do PCTsul representam os temas e áreas de conhecimento nos quais a instituição possui autoridade, expertise e interesse em se posicionar. Falar sobre estes temas de forma consistente reforça nossa relevância e nosso papel como líder no ecossistema de inovação.

Inovação e Tecnologia

Desenvolvimento Regional Sustentável

Empreendedorismo e Startups

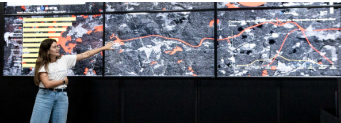
Educação e Conhecimento

Colaboração e Ecossistema

Impacto Social e Econômico

1. Inovação e Tecnologia

Discutimos avanços tecnológicos, tendências de inovação, pesquisa e desenvolvimento, e o impacto da tecnologia na sociedade e na economia regional.



2. Desenvolvimento Regional Sustentável

Abordamos temas relacionados ao crescimento econômico, social e ambiental do Sul da Bahia, com foco em soluções que promovam a sustentabilidade e a qualidade de vida.



3. Empreendedorismo e Startups

Destacamos o fomento a novos negócios, a cultura empreendedora, o ciclo de vida de startups, e o papel do PCTsul no apoio a empreendedores.



4. Educação e Conhecimento

Enfatizamos a importância da formação, da capacitação, da pesquisa acadêmica e da transferência de conhecimento para a sociedade e o mercado.



5. Colaboração e Ecossistema

Promovemos a importância da rede de contatos, das parcerias entre academia, empresas e governo, e da construção coletiva de soluções.



6. Impacto Social e Econômico

Comunicamos os resultados e os benefícios gerados pelas iniciativas do PCT Sul para a comunidade, a economia local e o desenvolvimento humano.



Como Escrevemos



Como Escrevemos

O estilo de escrita do PCT Sul reflete nossa personalidade e nossos valores, buscando ser ao mesmo tempo profissional, inspirador e acessível. A forma como nos expressamos é tão importante quanto o que dizemos.

Linguagem Clara e Direta: Preferimos frases curtas e objetivas. Evitamos construções complexas e redundâncias, priorizando a compreensão imediata da mensagem.

Tom Confiante Otimista: Nossa escrita deve transmitir segurança, expertise e uma visão positiva sobre o futuro e o potencial de inovação. Usamos verbos de ação e linguagem que inspira.

Acessibilidade: Adaptamos a linguagem ao público-alvo, evitando jargões técnicos desnecessários. Quando termos técnicos são essenciais, oferecemos explicações claras e concisas.

Dados e Fatos: Baseamos nossas afirmações em dados, pesquisas e evidências, conferindo credibilidade e autoridade à nossa comunicação.

Voz Ativa: Priorizamos a voz ativa para tornar a comunicação mais dinâmica e direta (ex: "O PCTSuL promove a inovação" em vez de "A inovação é promovida pelo PCTSuL").

Revisão Rigorosa: Todos os textos devem passar por revisão ortográfica e gramatical para garantir a excelência e o profissionalismo.

Para quem Falamos

Nossas ações e comunicações são direcionadas a um espectro diversificado de stakeholders estratégicos, fundamentais para a vitalidade do ecossistema. Engajamos empreendedores e startups em busca de escala; pesquisadores e instituições de ensino que visam a colaboração técnico-científica; empresas de tecnologia focadas em expansão; e órgãos governamentais parceiros no

vimento regional. Além disso, conectamos investidores e fundos de fomento interessados em projetos de alto impacto, sempre mantendo um diálogo transparente com a comunidade local e regional, beneficiária direta de nossas iniciativas de transformação social e econômica.

Diretrizes de Nomenclatura

Para assegurar a consistência e a clareza na comunicação institucional do Parque Científico e Tecnológico do Sul da Bahia, estabelecemos as seguintes diretrizes rigorosas para a escrita de seu nome e sua abreviação:

Uso do Nome Completo

É mandatório que, na primeira menção em qualquer documento, material de comunicação ou publicação, o nome completo Parque Científico e Tecnológico do Sul da Bahia seja utilizado por extenso. Esta prática visa

a plena identificação e o reconhecimento institucional da entidade em todos os contextos, reforçando sua identidade e abrangência regional.

Uso da Abreviatura Oficial

Após a primeira menção por extenso, a abreviação oficial PCTSul deve ser empregada. **É crucial observar a capitalização específica: "PCT" em maiúsculas e "Sul" com a primeira letra em maiúscula e as demais em minúsculas.** Esta formatação padronizada é essencial para manter a distinção e a integridade visual da marca, evi-

tando confusões e garantindo a uniformidade em todas as plataformas.



Em casos restritos o uso de abreviatura capitalizada por completo "PCTSUL" é permitida mas não é a escrita recomendada.

Formas Proibidas de Escrita

Para preservar a unicidade e a força da marca, as seguintes variações na escrita do nome e da abreviação são estritamente proibidas e **não devem ser utilizadas em nenhuma circunstância**:

- ✗ PCTSB (Abreviatura obsoleta)
- ✗ PCT Sul da Bahia (Formatação incorreta da abreviação)
- ✗ Utilizar o termo "Parque" de forma extensiva

Nome de Marca

(Uso Institucional e de Comunicação)

Para todas as finalidades de comunicação institucional, marketing, branding e interação com o público em geral, o nome a ser utilizado é **Parque Científico e Tecnológico do Sul da Bahia** ou sua abreviação oficial **PCTSuL**. Este é o nome que constrói a identidade e o reconhecimento da instituição, devendo ser empregado em:

- ✓ **Materiais de divulgação** (folders, websites, redes sociais)
- ✓ **Apresentações institucionais**
- ✓ **Comunicações internas e externas** (e-mails, memorandos)
- ✓ **Eventos e palestras**
- ✓ **Assinaturas de e-mail** (conforme manual específico)

O foco é na clareza, memorabilidade e na construção de uma imagem forte e acessível, sem a inclusão de termos que remetam à natureza jurídica da entidade.

Razão Social

O termo **Associação Parque Científico e Tecnológico do Sul da Bahia** refere-se à razão social da entidade e seu uso é restrito a contextos estritamente jurídicos, administrativos e comerciais. Sua aplicação é obrigatória em documentos que exigem a identificação legal completa da instituição, tais como:

- ✓ **Contratos e convênios**
- ✓ **Documentos fiscais e contábeis**
- ✓ **Registros oficiais e estatutos**
- ✓ **Propostas comerciais formais**
- ✓ **Licitações e editais**

Orientação Essencial

É crucial que a equipe de comunicação e todos os colaboradores compreendam que, embora a razão social seja a base legal da instituição, ela não deve ser utilizada na comunicação cotidiana ou institucional da marca. A distinção entre Nome da Marca e Razão Social permite que o PCTSu projete uma imagem mais dinâmica e focada em sua missão de inovação, enquanto atende plenamente às suas obrigações legais e comerciais. A não observância desta diretriz pode gerar confusão e diluir a força da marca no imaginário público.

Estrutura Organizacional e Nomenclatura Interna

O CIC (Centro de Inovação e Colaboração) e a ADR (Agência de Desenvolvimento Regional) devem ser, em todas as instâncias formais e informais de comunicação, referidos exclusivamente como **unidades operacionais do PCTSul**. Esta terminologia é **mandatória para todos os documentos oficiais**, comunicações internas, materiais externos e qualquer representação da estrutura organizacional.

A adoção rigorosa do termo **"unidade operacional"** é fundamental para:

- ✓ **Reforçar a Hierarquia:** Clarifica que CIC e ADR são componentes integrados e funcionais da estrutura do PCTSu, operando sob a governança e as diretrizes da marca mãe.
- ✓ **Evitar Ambiguidade:** Diferencia-os de entidades com maior autonomia ou personalidade jurídica própria, que poderiam ser erroneamente interpretadas como "filiais" ou "setores" independentes.
- ✓ **Garantir Consistência:** Assegura que a percepção interna e externa da organização seja unificada e profissional, eliminando variações que possam gerar confusão.
- ✓ **Otimizar a Comunicação:** Facilita o entendimento dos papéis e responsabilidades, tanto para o público interno quanto para parceiros e stakeholders externos.

Termos a Serem Evitados

É imperativo que os seguintes termos e suas variações não sejam utilizados para se referir ao CIC e à ADR em qualquer contexto de comunicação oficial ou institucional.

Qualquer uso desses termos para designar o CIC ou a ADR é considerado uma inconsistência e deve ser corrigido. **A adesão a esta norma é vital para a integridade da marca e a eficácia da comunicação do PCTSul.**

- ✗ Estrutura
- ✗ Setor
- ✗ Divisão
- ✗ Área
- ✗ Núcleo
- ✗ Departamento

A Marca



A Marca

A preservação da integridade visual do logotipo do PCT Sul é fundamental para manter a credibilidade e o reconhecimento da instituição. O uso da marca deve estar presente em todos os produtos corporativos e documentos utilizados pela empresa, interna e externamente. A observância rigorosa destas restrições assegura que a marca transmita sempre uma imagem de profissionalismo, rigor técnico e excelência.

Versão Preferencial

Nosso logo é essencialmente tipográfico. Ao lado está a versão preferencial. **Sempre que possível utilize essa versão, garantindo um bom contraste e para melhor leitura.**



Versões Restritas

Essas versões devem ser usadas em segundo plano quando o espaço for limitado. Sua versão completa (incluindo o headline) não tolera muitas reduções. Se a redução for grande, é necessário o uso do logo sem o headline.

versão sem headline

PETS
SUL

versão horizontalizada

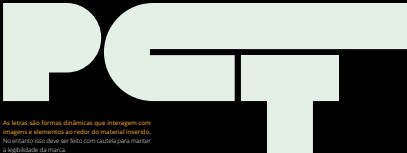
PETSUL

Versão Responsiva

A versão responsiva do logotipo **garante a adaptação da marca a diferentes formatos e escalas, mantendo sua legibilidade e reconhecimento.**

A partir de variações simplificadas, o logotipo se ajusta conforme o espaço disponível, preservando sua essência em qualquer aplicação.





As letras são formas dinâmicas que interagem com imagens e elementos ao redor do material inserido. No entanto isso deve ser feito com cautela para manter a legibilidade da marca.

As iniciais são **totalmente preenchidas**, dando liberdade para criações tipográficas diversas, unindo formas e texturas dentro do universo da marca.



Arejamento

A margem de segurança deve sempre ser respeitada. Ela protege a marca da invasão de outros elementos, permitindo o seu perfeito entendimento. **Respeitar esses valores definidos para a área de proteção é garantir o destaque da marca PCTSuL.**

O diagrama ao lado indica a área conveniente de apresentação das distâncias em relação às outras informações do layout.

Atenção para as aplicações em assinaturas com outras marcas.



Posicionamento e Margem

A margem de segurança deve sempre ser respeitada. Ela protege a marca da invasão de outros elementos, permitindo o seu perfeito entendimento. **Respeitar esses valores definidos para a área de proteção é garantir o destaque da marca PCTSuL.**

O diagrama ao lado indica a área conveniente de preservação das distâncias em relação às outras informações do layout.

Atenção para as aplicações em assinaturas com outras marcas.



Cores

As cores do PCTSuL são diversas e adaptam-se aos diferentes contextos e peças publicitárias. Essa diversidade traz adaptabilidade e versatilidade, permitindo uma comunicação visual eficaz e impactante em várias situações e meios. As cores reforçam a pluralidade de atuação do Parque, refletindo sua presença ampla.



Iconografia

Olfhamos para fora para reencontrar o que nos constitui por dentro. Buscamos na natureza as formas, os contrastes e as combinações que traduzem a força da nossa gente. Nossa linguagem nasce desse encontro: entre território e expressão, entre matéria e símbolo, entre o mundo natural e a identidade que queremos comunicar.



Criamos também uma paleta de cores de destaque para fundo escuro. São as cores brilho.



PGT
SULT

PARQUE CIENTÍFICO
E TECNOLÓGICO
DO SUL DA BAHIA

PGT
SUL PARQUE CIENTÍFICO
E TECNOLÓGICO
DO SUL DA BAHIA

**PGT
SULT**

PARQUE CIENTÍFICO
E TECNOLÓGICO
DO SUL DA BAHIA

PGT
SUL PARQUE CIENTÍFICO
E TECNOLÓGICO
DO SUL DA BAHIA

PGT
SUL PARQUE CIENTÍFICO
E TECNOLÓGICO
DO SUL DA BAHIA

Versões Positiva e Negativa

Sempre que houver uma limitação técnica ao usar o nosso logotipo, como ausência de cores, será necessário fazer uso das versões monocromáticas em positivo e negativo (preto sobre branco e branco sobre preto).

Quando aplicado em positivo e negativo, o logotipo deve estar sempre no branco e/ou preto que compõe a identidade visual da nossa marca.



**PG
SULT**

BLANCO
CARRA 5 (810) 100
BLK 5 (810) 100
HEX: 808080

**PG
SULT**

NEGRO
CARRA 5 (810) 100
BLK 5 (810) 100
HEX: 808080

Texturas

O logo do PCTISul permite o uso de texturas, mas com certa cautela. **Se a textura comprometer a legibilidade, ela não deve ser utilizada.** Confira os exemplos a seguir:



POST SUIT

An aerial photograph of a wide, winding river flowing through a dense, lush green forest. The river is light blue and meanders through the center of the frame. In the background, there are rolling hills and mountains under a hazy sky. Overlaid in the center of the image is a logo consisting of the letters 'R' and 'S' in a stylized, blocky font. The letters have a dark brown, wood-grain texture. The 'R' is on the left and the 'S' is on the right, both appearing to be made of stacked wooden planks.

RS



PGT
SUIT

PURE
SUE

POST

An aerial photograph of a large, deep blue lake. The water's surface is covered in ripples, and several fish are visible swimming. In the upper right, a small boat is partially visible. The text 'POM SUIT' is overlaid in the center, with a green, textured pattern inside the letters.

POM SUIT





POSTBIOTIC

PC
SULT

Tipografia

A fonte de apoio do PCT Sul é a Poppins e suas variações de peso

Poppins
Poppins
Poppins
Poppins

Formas de Uso do Logo



✓ Inicializar o uso preferencial



✓ Em fundos com imagens, utilizar o sentido positivo ou em cores claras preservando a legibilidade



✗ Não aplicar tons de letras com sólido no mesmo



✗ Não aplicar a marca em um fundo que não garanta contraste e legibilidade



✗ Não aplicar rotações



✗ Não aplicar sombras, sobreposição ou efeitos visuais

Iconografia

A iconografia apresentada neste manual tem como foco demonstrar os princípios construtivos da linguagem visual, evidenciando aspectos como traço, proporção e estilo.



Estilo Fotográfico

A fotografia no PCTSul é um elemento essencial da comunicação visual, contribuindo para a construção de uma imagem institucional consistente e alinhada aos valores do Parque. As imagens devem transmitir propósito, contexto e conexão com a atuação do ecossistema. Por meio da fotografia, reforçamos a relação entre inova-

ção, conhecimento e impacto, valorizando pessoas, ambientes e interações reais. A linguagem visual deve ser coerente, autêntica e alinhada ao posicionamento do PCTSul, garantindo unidade e clareza em diferentes aplicações.

1. Foco na Inovação e Tecnologia Humanizada

Priorizamos imagens que ilustrem pessoas interagindo com tecnologia, em ambientes de pesquisa, desenvolvimento ou colaboração. O objetivo é mostrar a tecnologia como ferramenta para o progresso humano, e não como um fim em si mesma.

Cenas que simulem novos cenários, interfaces digitais e ambientes futuristas são bem-vindas, desde que mantenham um toque de realidade e propósito.



2. Autenticidade e Regionalidade

Buscamos sempre o uso de imagens que reflitam a diversidade cultural e de biotipo do brasileiro, com especial atenção à representatividade da região Sul da Bahia.

Evitamos imagens genéricas ou "clichês" de bancos de imagens que não transmitam a realidade ou a essência do nosso ecossistema. A preferência é por fotografias que capturem momentos reais e espontâneos.



3. Narrativa Visual e Contexto

Cada imagem deve contribuir para uma narrativa, contando uma história ou ilustrando um conceito. *As fotografias devem ter propósito e relevância para a mensagem que queremos transmitir.*

Pessoas em atividades colaborativas, em momentos de descoberta, aprendizado ou trabalho em equipe, são elementos visuais poderosos para reforçar nossos valores.



4. Qualidade Técnica e Estética

Todas as imagens devem possuir alta resolução, boa iluminação e composição profissional.

A estética visual deve ser moderna, limpa e alinhada com a paleta de cores e o estilo gráfico geral da marca PCT&Sul.



O que Evitar na Fotografia do PCTSul

- ✗ **Imagens Posadas e Artificiais:** Evitar fotografias onde as pessoas parecem estar posando rigidamente para a câmera, sem naturalidade ou espontaneidade.
- ✗ **Clichês e Estereótipos:** Não utilizar imagens que reforcem estereótipos ou que sejam excessivamente genéricas, sem conexão com a realidade e os valores do Parque.
- ✗ **Baixa Qualidade:** Imagens pixeladas, com má iluminação, foco inadequado ou baixa resolução são estritamente proibidas.
- ✗ **Excesso de Edição:** Evitar edições que alterem drasticamente a realidade da imagem ou que a tornem artificial. A edição deve ser sutil e para aprimorar a qualidade, não para distorcer.
- ✗ **Conteúdo Irrelevante:** Todas as imagens devem ter uma conexão clara com a mensagem ou o contexto em que estão inseridas.

Manual de Endosso



Manual de Endosso

A arquitetura de marca do PCTSuL adota o modelo estratégico de Marcas Endossadas, uma estrutura que permite as unidades operacionais como o Centro de Inovação do Cacau (CIC) e a Agência de Desenvolvimento Regional (ADR), manterem suas identidades próprias enquanto se beneficiam diretamente da credibilidade e do reconhecimento da marca mãe. Esta chancela institucional confere uma camada adicional de

autoridade e segurança às iniciativas das unidades, facilitando a atração de investimentos e parcerias estratégicas. O objetivo central é demonstrar que, apesar de suas autonomias operacionais e focos específicos, todas as unidades são partes integrantes de um todo maior e coeso: o ecossistema PCTSuL. Esta integração, comunicada de forma visual e verbal rigorosa, reforça a sinergia e o impacto coletivo do parque em toda a região.

Cenários de Aplicação Obrigatória da Marca

- ✓ **Comunicações Institucionais Oficiais:** Todos os documentos oficiais, relatórios anuais, comunicados à imprensa, websites institucionais e perfis de redes sociais diretamente ligados ao PCTSul como entidade principal. Nesses casos a marca deve aparecer em situação de destaque e em sua versão completa (com headline incluso).
- ✓ **Materiais das Unidades e Iniciativas Endossadas:** Em todos os materiais de comunicação (digitais e impressos) das unidades operacionais (CIC, ADR) e de projetos ou iniciativas que são diretamente geridos, financiados ou cancelados pelo PCTSul. A presença da marca mãe serve como um selo de chancela e pertencimento ao ecossistema.
- ✓ **Eventos e Programas do PCTSul:** Em toda a comunicação visual e textual de eventos, workshops, seminários, programas de aceleração ou incubação que sejam organizados ou co-organizados pelo PCTSul.
- ✓ **Parcerias Estratégicas:** Em materiais de divulgação de parcerias que envolvam um compromisso estratégico ou financeiro significativo do PCTSul, onde a marca mãe é um pilar fundamental da colaboração.

Cenários de Aplicação Opcional da Marca

- ✓ **Comunicações Internas Específicas das Unidades:** Em documentos de uso estritamente interno das unidades (DC, ADR) que não serão divulgados externamente e não requerem o endosso formal do PCTSul.
- ✓ **Materiais de Terceiros (sem endosso direto):** Em materiais de parceiros ou empresas residentes que não são diretamente gerenciados ou financiados pelo PCTSul, mas que atuam no ecossistema. Nesses casos, a menção textual ou o uso do logotipo é opcional e deve ser acordado via Manual de Co-branding.
- ✓ **Aplicações de Marketing de Produtos/Serviços de Terceiros:** Em materiais de marketing de produtos ou serviços desenvolvidos por empresas residentes ou startups incubadas, onde o foco deve ser na marca do produtor/serviço em si. O PCTSul pode ser mencionado como "local de desenvolvimento" ou "ambiente de inovação", mas não necessariamente com o logotipo.

Formas Distintas de Aparição da Marca PCTSul

A marca PCTSul pode se manifestar de diversas maneiras, cada uma com suas diretrizes específicas para garantir a correta hierarquia e clareza:

1. Assinatura de Endosso (Chancela)

Esta é a forma mais comum de endosso, utilizada para indicar que um departamento, projeto ou iniciativa faz parte do ecossistema PCTSuL. Geralmente, aparece como uma assinatura subordinada ao logotipo principal do departamento ou projeto.

- Formato:** "Uma iniciativa PCTSuL", "Apoio PCTSuL", ou o logotipo do PCTSuL em tamanho reduzido e posicionado de forma discreta (ex: canto inferior esquerdo).
- Uso:** Materiais de comunicação das unidades (CIC, ADR), projetos internos, eventos co-organizados.
- Diretriz:** A marca da unidade/projeto deve ter predominância visual. O endosso do PCTSuL atua como um selo de pertencimento e qualidade.

2. Co-branding (Parceria Equitativa)

Utilizado em situações onde o PCTsul e outra entidade (unidade ou parceiro externo) têm um papel de igual importância em uma iniciativa ou comunicação. Ambas as marcas aparecem com destaque similar.

- ❶ **Formato:** Logotipo do PCTsul e da entidade parceira lado a lado, com proporções e áreas de proteção equivalentes.
- ❷ **Uso:** Eventos conjuntos, publicações colaborativas, programas de parceria estratégica.
- ❸ **Diretriz:** Exige um Manual de Co-branding específico para cada parceria, detalhando o alinhamento visual, a hierarquia e o posicionamento de cada marca.



3. Assinatura Principal (Marca Única)

Quando o material ou comunicação é exclusivamente do PCTSul, sem envolvimento direto de departamentos ou parceiros em pé de igualdade.

A aplicação das regras de endosso deve ser sempre guiada pelo bom senso e pela intenção de fortalecer a marca PCTSul, garantindo sua visibilidade e relevância sem sobrecarregar a comunicação. **Em caso de dúvida, a equipe de comunicação e branding do PCTSul deve ser consultada para aprovação.**

- Formato:** O logotipo do PCTSul é o único elemento da marca presente, ocupando o espaço de destaque.
- Uso:** Website institucional do PCTSul, relatórios anuais do PCTSul, papelaria oficial do PCTSul.
- Diretriz:** Aplicação conforme o Guia de Identidade Visual do PCTSul, sem a necessidade de outras marcas ou endossos.

Princípios Gerais de Co-branding

- ❶ **Hierarquia Clara:** A marca PCTSul deve sempre manter uma posição de destaque ou de endosso superior, indicando sua função de marca mãe.
- ❷ **Área de Proteção:** Respeitar a área de proteção de ambos os logotipos para garantir a legibilidade e o impacto visual.
- ❸ **Proporcionalidade:** Os logotipos devem ser proporcionais entre si, com o logotipo do PCTSul geralmente em um tamanho ligeiramente maior ou em uma posição de maior visibilidade.
- ❹ **Consistência:** A aplicação deve ser consistente em todos os materiais, seguindo as regras estabelecidas neste manual.

1. Co-branding: PCT Sul + CIC

Quando o CIC necessitar com unificar sua identidade em conjunto com o PCT Sul, as seguintes regras devem ser observadas:

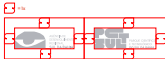
- ❶ **Uso:** Materiais de divulgação específicos do CIC (eventos, programas, relatórios), onde a atuação do departamento é o foco principal, mas o endosso do PCT Sul é fundamental. Isso não precisa acontecer em todas as aparições do material, mas, sim, **ao menos uma vez**.
- ❷ **Disposição:** O logotipo do CIC deve ser posicionado de forma a ter sua identidade reconhecida, e o logotipo do PCT Sul deve aparecer como um endosso, geralmente ao lado direito, com a versão preferencial do logo.



2. Co-branding: PCTSul + ADR

Similarmente ao CIC, quando o Departamento ADR co-municar sua identidade em conjunto com o PCTSul, as regras são:

- Uso:** Materiais de divulgação específicos da ADR (projetos de desenvolvimento regional, parcerias com municípios, relatórios de impacto), onde a atuação da agência é o foco, mas a conexão com o PCTSul é essencial.
- Disposição:** O logotipo da ADR deve ter sua identidade clara, e o logotipo do PCTSul deve atuar como endosso, posicionado de forma a indicar a afiliação, geralmente a direita, com a versão preferencial do logo.



Diretrizes para Assinaturas de E-mail

As assinaturas de e-mail são um ponto de contato diário e **devem refletir a hierarquia e a identidade visual de forma padronizada e profissional.**

1. Assinatura Padrão para Colaboradores do PCTSul

Colaboradores que atuam diretamente na estrutura central do PCTSul e não estão vinculados especificamente a uma unidade (CIC ou ADI) devem utilizar a assinatura com o logotipo único do PCTSul.

- 🕒 **Logotipo:** Apenas o logotipo oficial do PCTSul.
- 🕒 **Informações:** Nome completo, cargo, e-mail, telefone (opcional), website do PCTSul.
- 🕒 **Quando usar:** Para todos os colaboradores da administração geral, diretoria executiva, e áreas de suporte que representam o PCTSul como um todo.



2. Assinatura para Colaboradores das Unidades

Colaboradores que atuam nas unidades operacionais OC ou ADR devem utilizar uma assinatura que reflita sua afiliação ao PCTSul.

- ❶ **Logotipos:** Logotipo da unidade (CIC ou ADR) com o logotipo do PCTSul posicionado como endosso (geralmente ao lado direito).
- ❷ **Informações:** Nome completo, cargo na unidade, e-mail, telefone (opcional), site do Parque.
- ❸ **Quando usar:** Para todos os colaboradores.



3. Quando o Logotipo do PCTSul deve Ser Único na Assinatura?

O logotipo do PCTSul **deve ser o único presente na assinatura de e-mail quando o colaborador representa a instituição em sua totalidade, sem uma vinculação primária a uma unidade específica.** Isso reforça a identidade da marca mãe e sua abrangência.



Uso Isolado do Logotipo das Unidades CIC e ADR

Embora a diretriz geral de co-branding reforce a presença da marca PCTSul em conjunto com seus departamentos (CIC e ADR), **existem cenários excepcionais e restritos onde o logotipo de uma unidade operacional pode ser utilizado de forma isolada**. Esta permissão é concedida com o objetivo de otimizar a comunicação em contextos muito específicos, onde a afiliação ao PCTSul é ine-

rente ou a audiência é exclusivamente interna e já familiarizada com a estrutura organizacional. Nestes contextos, a audiência já compreende a estrutura do PCTSul e a afiliação do departamento. A inclusão da marca mãe seria redundante e poderia sobrecarregar visualmente a comunicação interna. A identidade visual de cada unidade deve ser consultada e obedecida.

1. Cenários Permitidos para Uso Isolado:

✓ **Comunicações Estritamente Internas das Unidades:**

Uso: Documentos operacionais internos, memorandos, apresentações para reuniões exclusivas da unidade, planilhas de controle de projetos, e-mails entre membros da mesma unidade, ou materiais de treinamento internos do CIC ou ADR.

✓ **Materiais Operacionais Específicos de Projetos Internos:**

Uso: Ferramentas de gestão de projetos (ex: dashboards de acompanhamento, sistemas internos de workflow), protótipos de produtos/serviços desenvolvidos internamente pelo departamento, ou materiais de pesquisa e desenvolvimento em fases iniciais, antes da formalização de um endosso externo.

✓ **Identificação Física em Espaços Exclusivos das Unidades:**

Uso: Sinalização interna de salas ou áreas físicas que são de uso exclusivo e claramente delimitado dentro das instalações do PCTSuI, onde a marca mãe já está proeminentemente exibida na entrada principal ou em áreas comuns.

2. Cenários Onde o Uso Isolado é Proibido e o Co-branding é Obrigatório:

- ✗ **Qualquer Comunicação Externa:** Materiais de divulgação, websites, redes sociais, eventos públicos, comunicados à imprensa, propostas comerciais, ou qualquer material que será visto por públicos externos ao PCTSul. Ainda que o logotipo do PCTSul não apareça ao lado da marca endossada, é necessário que seja incluído por extenso: "Parque Científico e Tecnológico do Sul da Bahia."
- ✗ **Materiais de Parceria:** Em qualquer colaboração com entidades externas, mesmo que a unidade seja o principal ponto de contato.
- ✗ **Assinaturas de E-mail:** Conforme diretriz anterior, as assinaturas de e-mail dos colaboradores dos departamentos devem sempre incluir o endosso do PCTSul.

3. Orientação Essencial

A regra geral é que o logotipo da unidade sempre deve vir acompanhado do logotipo do PCTSuL, pelo menos uma vez, em qualquer comunicação que tenha alcance externo ou que represente o departamento em um contexto mais amplo. O uso isolado é uma exceção rara e deve ser avaliado criteriosamente pela equipe de comunicação e branding do PCTSuL para garantir que não haja diluição da marca mãe ou confusão sobre a afiliação institucional.

Soberania de Identidade Visual

No ecossistema do Parque Científico e Tecnológico do Sul da Bahia (PCTSul), a gestão da identidade visual e verbal entre a marca mãe e suas unidades (CIC e ADR) é regida pelo princípio da Soberania de Identidade. **Este princípio estabelece quando a identidade da marca mãe prevalece e quando a identidade do departamento assume maior proeminência, sempre dentro de um arcabouço de coerência e endosso.**

A identidade do PCTSul atua como a marca guarda-chuva, definindo os valores estratégicos, o propósito, o tom de voz geral e as diretrizes visuais macro do ecossistema. Ela é a base sobre a qual todas as outras identidades se constroem e se relacionam. Portanto, **em qualquer comunicação, a presença do PCTSul deve ser reconhecível, seja de forma explícita (com o logotipo) ou implícita (pelo alinhamento estratégico e verbal).**

Prevalência Obrigatória:

A identidade visual e verbal do PCTSul deve ser a dominante e prioritária nos seguintes cenários:

- ✓ **Comunicações Institucionais Gerais:** Todos os materiais que representam o PCTSul como um todo, como website institucional principal, relatórios anuais, comunicados de imprensa sobre a instituição, apresentações corporativas gerais, papelaria oficial (cartões de visita, envelopes, timbrados) da administração central.
- ✓ **Documentos Oficiais e Legais:** Contratos, convênios, estatutos, documentos fiscais e qualquer material que exija a representação legal e institucional do Parque.
- ✓ **Eventos e Iniciativas do PCTSul:** Em eventos, programas ou campanhas que são organizados e promovidos diretamente pelo PCTSul, sem um foco exclusivo em um departamento específico.
- ✓ **Materiais de Endosso:** Quando o PCTSul está chancelando ou endossando uma iniciativa de uma unidade ou parceiro, a marca não deve ser visivelmente proeminente como o selo de qualidade e pertencimento.

Prevalência Endosada:

As unidades CIC e ADR possuem autonomia para desenvolver e aplicar suas próprias identidades visuais e verbais, desde que estejam alinhadas às diretrizes gerais do PCT Sul e sempre com o devido endosso da marca mãe. A identidade da unidade terá maior proeminência nos seguintes contextos:

- ✓ **Comunicações Específicas das Unidades:** Materiais de divulgação de projetos, programas ou eventos que são intrínsecos e exclusivos do escopo de atuação do CIC ou da ADR. Exemplos incluem: cursos do CIC, relatórios de projetos de desenvolvimento regional da ADR, apresentações sobre metodologias ou resultados de um departamento.

- ✓ **Materiais Operacionais Internos:** Documentos e ferramentas de uso exclusivo da unidade, onde a afiliação ao PCT Sul é um dado conhecido e a funcionalidade do material é o foco principal.

- ✓ **Identificação de Espaços Físicos:** Sinalização interna de áreas ou salas que são de uso exclusivo do departamento dentro das instalações do PCT Sul, onde a marca mãe já está presente em um nível superior (ex: entrada do prédio).



Mesmo nestes cenários de prevalência da unidade, a presença da marca PCT Sul como endosso é quase sempre obrigatória, garantindo que a conexão com a marca mãe seja mantida e reforçada.

Templates e Aplicações



**PGT
SUL** Associação Científica
e Tecnológica
do Sul da Bahia

Nascido no
sul da Bahia,
para transformar
o **Mundo!**

www.pgtsul.org







Nascido no
sul da Bahia,
para transformar
o **Mundo!**







PETROL

PETROL



Inso Babita
Sales Executive



Jaba Babiam
Sales Executive





somos feitos da
grandeza daquilo
que ainda nem
sonhamos...

mas
sabemos que
será nosso.



PSG
SUL

PRÉCIS
COMPTON
E
MONTAGNE
DE 85, 95, 105, 115, 125, 135, 145, 155, 165, 175, 185, 195, 205, 215, 225, 235, 245, 255, 265, 275, 285, 295, 305, 315, 325, 335, 345, 355, 365, 375, 385, 395, 405, 415, 425, 435, 445, 455, 465, 475, 485, 495, 505, 515, 525, 535, 545, 555, 565, 575, 585, 595, 605, 615, 625, 635, 645, 655, 665, 675, 685, 695, 705, 715, 725, 735, 745, 755, 765, 775, 785, 795, 805, 815, 825, 835, 845, 855, 865, 875, 885, 895, 905, 915, 925, 935, 945, 955, 965, 975, 985, 995





Seguir

Parque Científico e Tecnológico
do Sul da Bahia 

@pctsuloficial

Nascidos no sul da Bahia, para
transformar o Mundo!

11 seguindo · 2568 seguidores

www.pctsul.org

Nascidos no
sul da Bahia para
transformar
o Mundo!



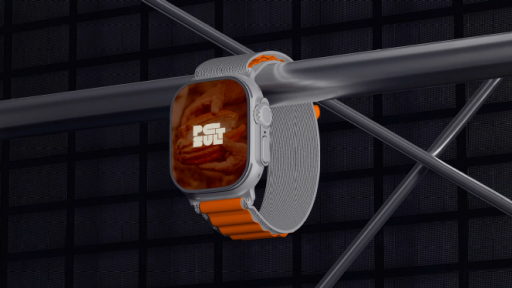
**PGT
SUL**

PARQUE CIENTÍFICO
E TECNOLÓGICO
DO SUL DA BAHIA









PERELO



Nascidos para
transformar!

PERELO



Conectados
para inovar!

Para garantir a integridade
do marca, por favor siga as
orientações aqui descritas.
Em caso de dúvidas, entre em
contato conosco:
comunicacao@pctsul.org

**PGT
SUL** PARQUE CIENTÍFICO
E TECNOLÓGICO
DO SUL DA BAHIA