



Nr mieszkania

**7-3**

Piętro

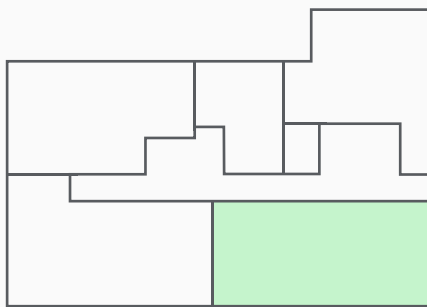
**7**

Powierzchnia

**95,04 m<sup>2</sup>**

Ilość pokoi

**4**



UL. PAŹZKA

1. Hol	13,46 m <sup>2</sup>
2. Kuchnia	9,52 m <sup>2</sup>
3. Pokój dzienny	21,84 m <sup>2</sup>
4. Sypialnia	11,52 m <sup>2</sup>
5. Sypialnia	11,52 m <sup>2</sup>
6. Sypialnia	13,62 m <sup>2</sup>
7. Garderoba	4,34 m <sup>2</sup>
8. Łazienka	5,16 m <sup>2</sup>
9. Łazienka	4,06 m <sup>2</sup>
10. Taras	41,07 m <sup>2</sup>
11. Balkon	20,59 m <sup>2</sup>

Ściany nośne i szachty



Ściany działowe



Taras/Balkon



Powierzchnia użytkowa lokalu jest określana na podstawie Rozporządzenia Ministra Transportu, Budownictwa i Gospodarki Morskiej z dn. 25.04.2012r. w sprawie szczegółowego zakresu i formy projektu budowlanego ( DZ. U. z 2012r. Poz. 462), zgodnie z zasadami zawartymi w Polskiej Normie PN-ISO 9836:1997, tj.: powierzchnia użytkowa lokalu obliczana jest w metrach kwadratowych z dokładnością do dwóch miejsc po przecinku, dla wymiarów w stanie wykończonym, w poziomie podłogi, nie licząc listew przypodłogowych, progów, itp. Wymiary pomieszczeń, lokalizację przyborów sanitarnych, rozmieszczenie punktów oświetleniowych itp, ponadto wg projektu budowlanego, mogą wystąpić nieznaczne różnice wymiarów i usytuowania elementów spowodowane realizacją prac budowlanych.