



Nr mieszkania

7-2

Piętro

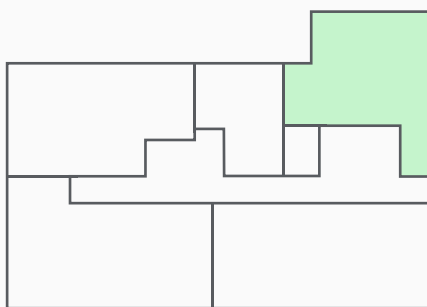
7

Powierzchnia

68,49 m²

Ilość pokoi

2



UL. PAŹZKA

1. Hol	20,14 m ²
2. Garderoba	3,43 m ²
3. Łazienka	5,28 m ²
4. Sypialnia	10,48 m ²
5. Kuchnia	7,64 m ²
6. Pokój dzienny	21,52 m ²
7. Balkon	4,79 m ²
8. Taras	50,25 m ²

Ściany nośne i szachty



Ściany działowe



Taras/Balkon



Powierzchnia użytkowa lokalu jest określana na podstawie Rozporządzenia Ministra Transportu, Budownictwa i Gospodarki Morskiej z dn. 25.04.2012r. w sprawie szczegółowego zakresu i formy projektu budowlanego (DZ. U. z 2012r. Poz. 462), zgodnie z zasadami zawartymi w Polskiej Normie PN-ISO 9836:1997, tj.: powierzchnia użytkowa lokalu obliczana jest w metrach kwadratowych z dokładnością do dwóch miejsc po przecinku, dla wymiarów w stanie wykończonym, w poziomie podłogi, nie licząc listew przypodłogowych, progów, itp. Wymiary pomieszczeń, lokalizację przyborów sanitarnych, rozmieszczenie punktów oświetleniowych itp, ponadto wg projektu budowlanego, mogą wystąpić nieznaczne różnice wymiarów i usytuowania elementów spowodowane realizacją prac budowlanych.