

Nr mieszkania

**7-5**

Piętro

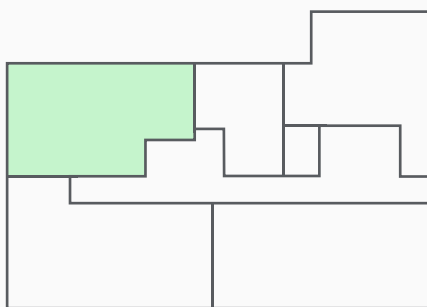
**7**

Powierzchnia

**80,79 m<sup>2</sup>**


Ilość pokoi

**4**




UL. PAŹKA

|                                      |   |
|--------------------------------------|---|
| 1. Hol                               | 13,67 m <sup>2</sup>                    |
| 2. Garderoba                         | 2,34 m <sup>2</sup>                     |
| 3. Łazienka                          | 4,58 m <sup>2</sup>                     |
| 4. Pokój dzienny z aneksem kuchennym | 27,26 m <sup>2</sup>                    |
| 5. Sypialnia                         | 10,2 m <sup>2</sup>                     |
| 6. Sypialnia                         | 9,65 m <sup>2</sup>                     |
| 7. Sypialnia                         | 10,96 m <sup>2</sup>                    |
| 8. Toaleta                           | 2,13 m <sup>2</sup>                     |
| 9. Balkony                           | 7,81m <sup>2</sup> + 3,7 m <sup>2</sup> |

Ściany nośne i szachty 

Ściany działowe 

Taras/Balkon 

Powierzchnia użytkowa lokalu jest określana na podstawie Rozporządzenia Ministra Transportu, Budownictwa i Gospodarki Morskiej z dn. 25.04.2012r. w sprawie szczegółowego zakresu i formy projektu budowlanego ( DZ. U. z 2012r. Poz. 462), zgodnie z zasadami zawartymi w Polskiej Normie PN-ISO 9836:1997, tj.: powierzchnia użytkowa lokalu obliczana jest w metrach kwadratowych z dokładnością do dwóch miejsc po przecinku, dla wymiarów w stanie wykończonym, w poziomie podłogi, nie licząc listew przypodłogowych, progów, itp. Wymiary pomieszczeń, lokalizację przyborów sanitarnych, rozmieszczenie punktów oświetleniowych itp, ponadto wg projektu budowlanego, mogą wystąpić nieznaczne różnice wymiarów i usytuowania elementów spowodowane realizacją prac budowlanych.