

Luxuriöses Einfamilienhaus mit Traumgrundstück in Toplage von Pirmasens-Ruhbank



66955 Pirmasens

Zimmer: 4,00
Wohnfläche ca.: 190,00 m²
Kaufpreis: 949.000,00 EUR

Scout-ID: 156188318



Ihr Ansprechpartner:

Wohlfühlhaus GmbH

Frau Noemi Minacapilli

E-Mail: n.m@wohlfuehlhaus.gmbh

Tel: +49 6331 6089925

Web: <http://www.wohlfuehlhaus-gmbh.de>

Haustyp:	Einfamilienhaus (freistehend)
Grundstücksfläche ca.:	2.027,00 m ²
Schlafzimmer:	3
Keller:	Ja
Baujahr:	1965
Qualität der Ausstattung:	Gehoben
Letzte Modernisierung/ Sanierung:	2023
Heizungsart:	Wärmepumpe
Garage/Stellplatz:	Garage

Provision für Käufer: 3,57%

Käufercourtage: 3,57 % einschließlich MwSt. (19%) ist bei notariellem Vertragsabschluss verdient und fällig.

Luxuriöses Einfamilienhaus mit Traumgrundstück in Toplage von Pirmasens-Ruhbank



66955 Pirmasens

Zimmer: 4,00
Wohnfläche ca.: 190,00 m²
Kaufpreis: 949.000,00 EUR

Objektbeschreibung:

Willkommen in Ihrem neuen Zuhause! Dieses freistehende Einfamilienhaus bietet Ihnen nicht nur höchsten Wohnkomfort, sondern auch ein großzügiges Grundstück von 2.027 m², das in erhöhter Lage einen traumhaften Ausblick und ein Maximum an Privatsphäre verspricht.

Das Anwesen wurde 2023 kernsaniert und mit viel Liebe zum Detail auf den neuesten Stand gebracht. Dabei wurden keine Kompromisse gemacht: Ob moderne Technik, edle Materialien oder eine stilvolle Innenarchitektur – dieses Haus verkörpert Wohnqualität auf höchstem Niveau. Einziehen, entspannen und genießen – mehr müssen Sie hier nicht tun.

Ausstattung – Luxus in jedem Detail

Neuwertig dank Kernsaniierung (2023):

- Elektrik & Wasserleitungen: Sämtliche Installationen wurden komplett erneuert
- Fußbodenheizung: Im gesamten Haus für höchsten Komfort und ein angenehmes Raumklima
- Moderne 3-fach verglaste Fenster: Großzügige Glasflächen für lichtdurchflutete Räume
- komplette Außendämmung
- komplett neues Dach
- Hochwertige Böden: Luxuriöse Materialien und edles Design sorgen für ein exklusives Wohngefühl
- Alarmanlage mit Videoüberwachung für maximale Sicherheit rund um die Uhr
- Offene Küche: Ein echtes Highlight – moderne Designerküche mit hochwertiger Ausstattung, ideal für Kochliebhaber
- Großzügige Raumaufteilung: Perfekt für Familien oder individuelle Gestaltungsmöglichkeiten
- Stilvolles Badezimmer: Hochwertige Sanitärausstattung und modernes Design für höchsten Komfort
- Gäste-WC im Erdgeschoss für zusätzlichen Komfort
- Großer Balkon im 1. Obergeschoss mit viel Platz zum Entspannen
- Teilüberdachte Terrasse mit offenem Kamin und Grillplatz – ideal für gemütliche Abende
- Offener Kamin im Wohnbereich für zusätzliches Wohlfühlambiente
- Wellnessbereich mit neuer hochwertiger Sauna, die zum Entspannen und Erholen einlädt.

- Gartenparadies: 2.027 m² Grundstück bieten vielfältige Möglichkeiten – ob für Gartengestaltung, einen Pool oder als Erholungszone

- Doppelgarage mit Platz für zwei Fahrzeuge und zusätzlichen Stauraum

Das Haus liegt in der begehrten Wohngegend Pirmasens-Ruhbank. Diese Lage vereint Ruhe und Natur mit einer exzellenten Anbindung an die Stadt. Eingebettet in eine grüne Umgebung und leicht erhöht, genießen Sie hier ein Höchstmaß an Lebensqualität.

- Ruhig und naturnah: Perfekt für Familien, Ruhesuchende und Naturfreunde

- Top-Infrastruktur: Schulen, Einkaufsmöglichkeiten und Freizeitangebote in unmittelbarer Nähe

- Exklusive Lage: Die erhöhte Position des Grundstücks bietet eine einzigartige Aussicht und ein herrschaftliches Wohngefühl

Dieses Anwesen ist mehr als ein Haus – es ist ein Lebensstil. Die perfekte Symbiose aus luxuriöser Ausstattung, traumhaftem Grundstück und bester Lage macht dieses Einfamilienhaus zu einem seltenen und wertvollen Angebot.

Nutzen Sie diese einmalige Gelegenheit und verwirklichen Sie Ihren Wohntraum in einer der beliebtesten Gegenden von Pirmasens.

Lage:

Dieses Anwesen befindet sich in der äußerst begehrten Wohnlage Ruhbank in Pirmasens. Die Gegend zeichnet sich durch ihre ruhige und naturnahe Umgebung aus, ohne dabei auf die Nähe zur Stadt verzichten zu müssen. Einkaufsmöglichkeiten, Schulen und Freizeitangebote sind in wenigen Minuten erreichbar. Die erhöhte Lage des Grundstücks sorgt für eine einzigartige Atmosphäre und eine unvergleichliche Wohnqualität.

Luxuriöses Einfamilienhaus mit Traumgrundstück in Toplage von Pirmasens-Ruhbank



66955 Pirmasens

Zimmer: 4,00
Wohnfläche ca.: 190,00 m²
Kaufpreis: 949.000,00 EUR



Hausansicht



Hausansicht



Hausansicht



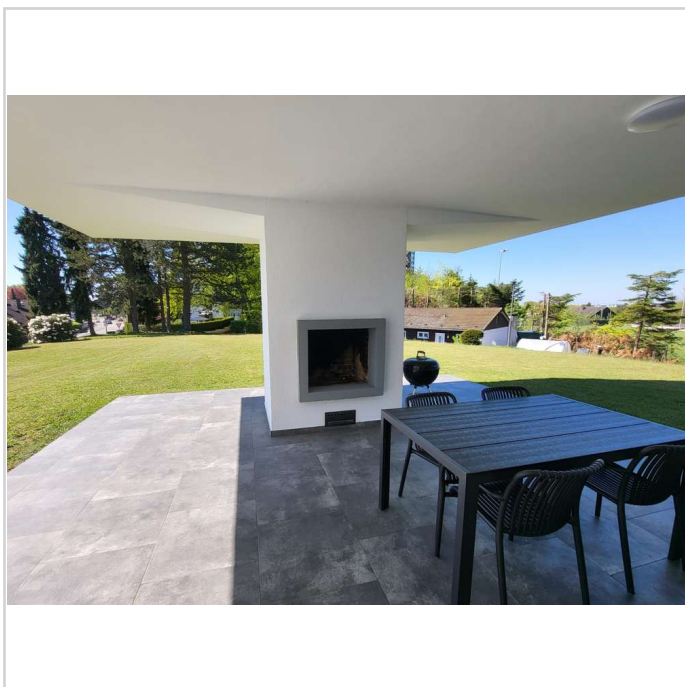
Straßenansicht

Luxuriöses Einfamilienhaus mit Traumgrundstück in Toplage von Pirmasens-Ruhbank

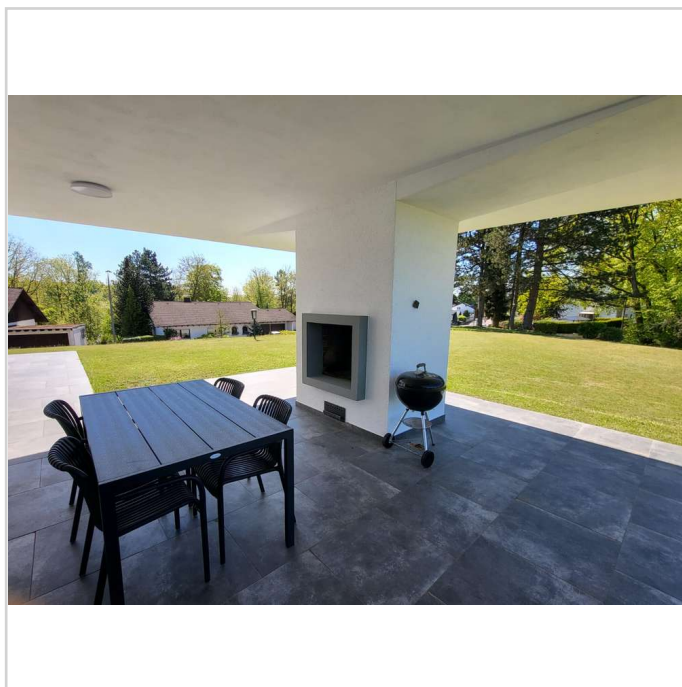


66955 Pirmasens

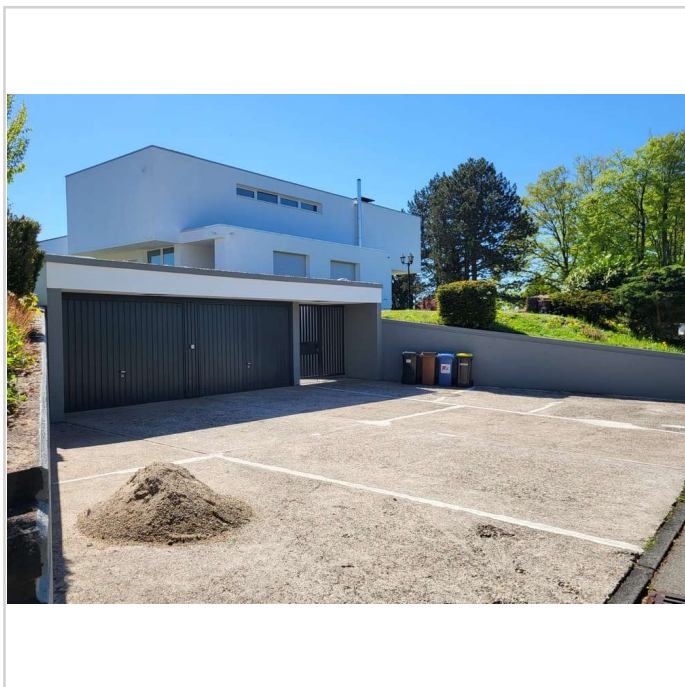
Zimmer: 4,00
Wohnfläche ca.: 190,00 m²
Kaufpreis: 949.000,00 EUR



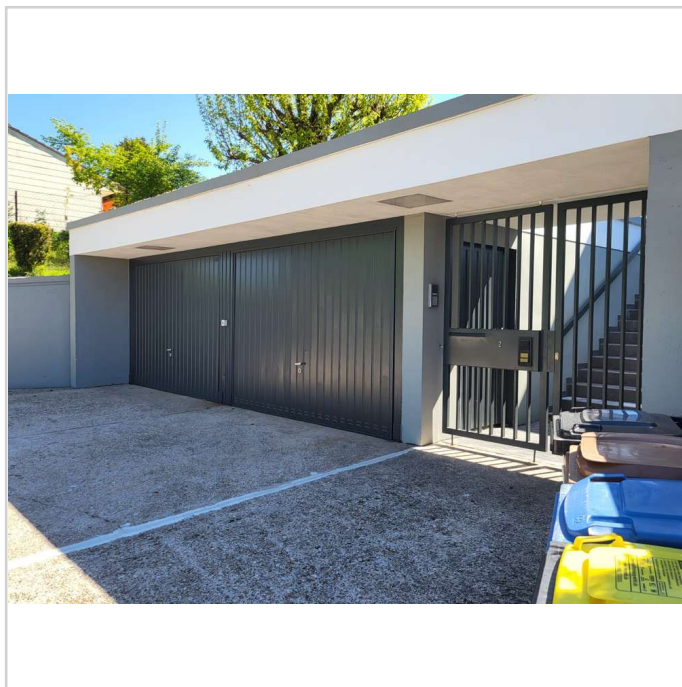
Terrasse



Terrasse



Ansicht Garage



Garage/Eingang

Luxuriöses Einfamilienhaus mit Traumgrundstück in Toplage von Pirmasens-Ruhbank



66955 Pirmasens

Zimmer: 4,00
Wohnfläche ca.: 190,00 m²
Kaufpreis: 949.000,00 EUR



Eingang



Grundstück



Seitenansicht



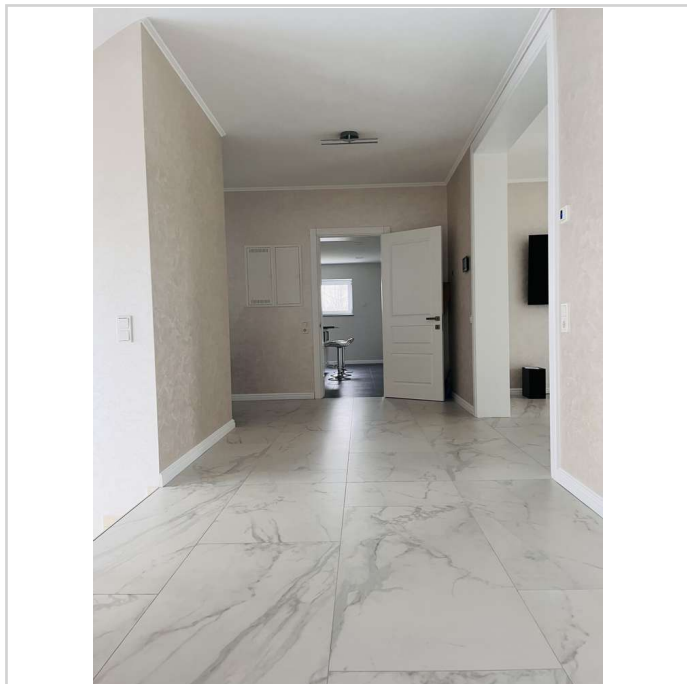
Straßenansicht

Luxuriöses Einfamilienhaus mit Traumgrundstück in Toplage von Pirmasens-Ruhbank

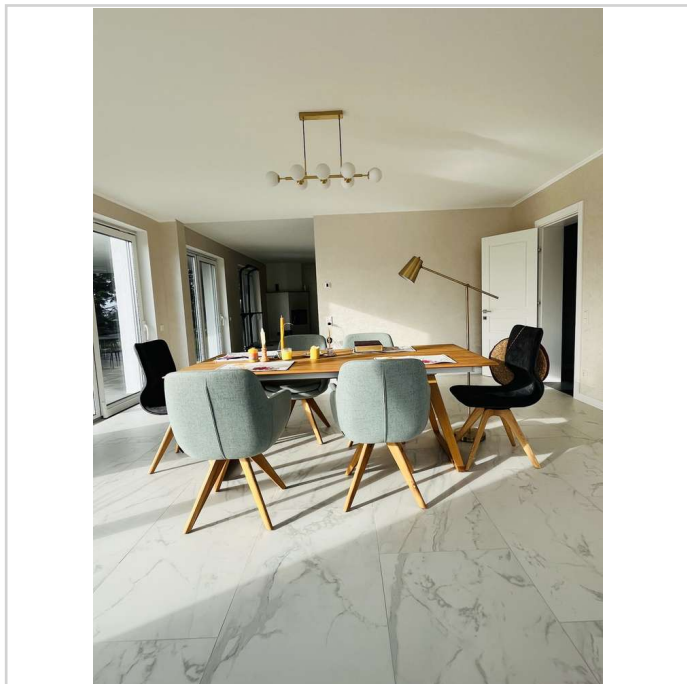


66955 Pirmasens

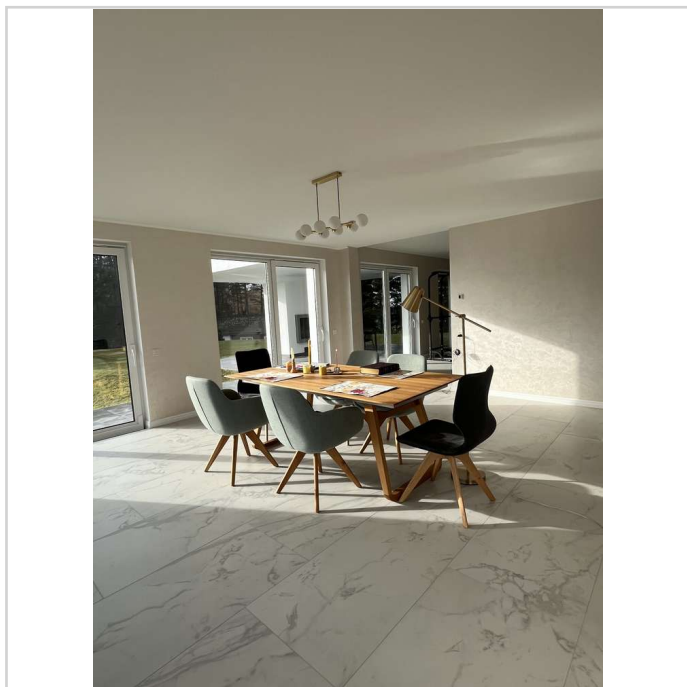
Zimmer: 4,00
Wohnfläche ca.: 190,00 m²
Kaufpreis: 949.000,00 EUR



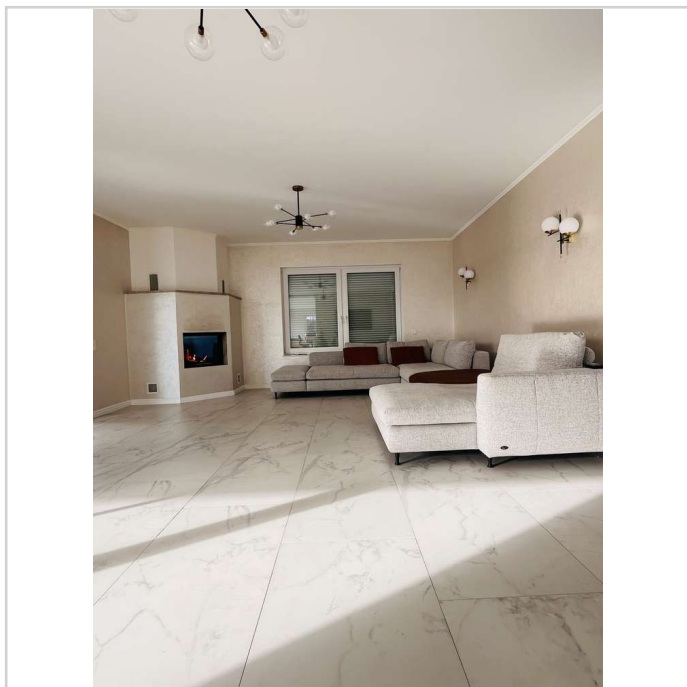
Eingangsbereich



Esszimmer



Esszimmer



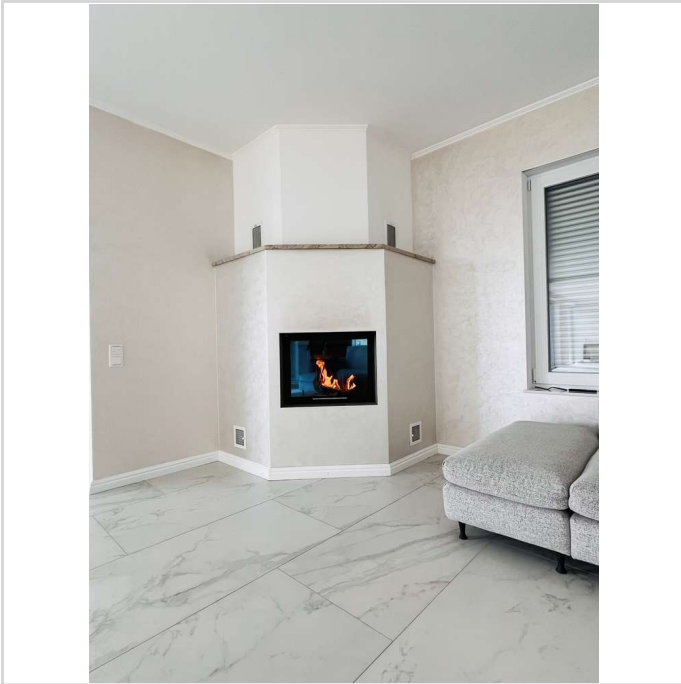
Wohnzimmer

Luxuriöses Einfamilienhaus mit Traumgrundstück in Toplage von Pirmasens-Ruhbank

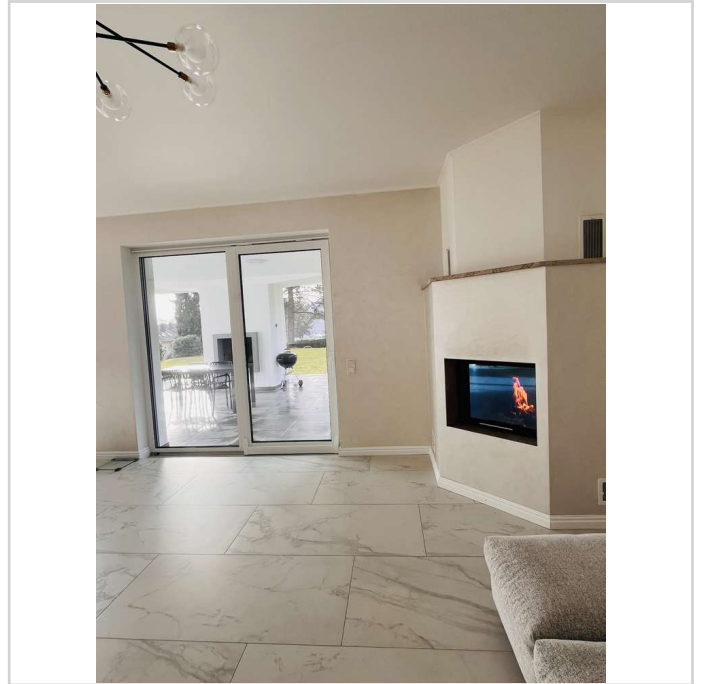


66955 Pirmasens

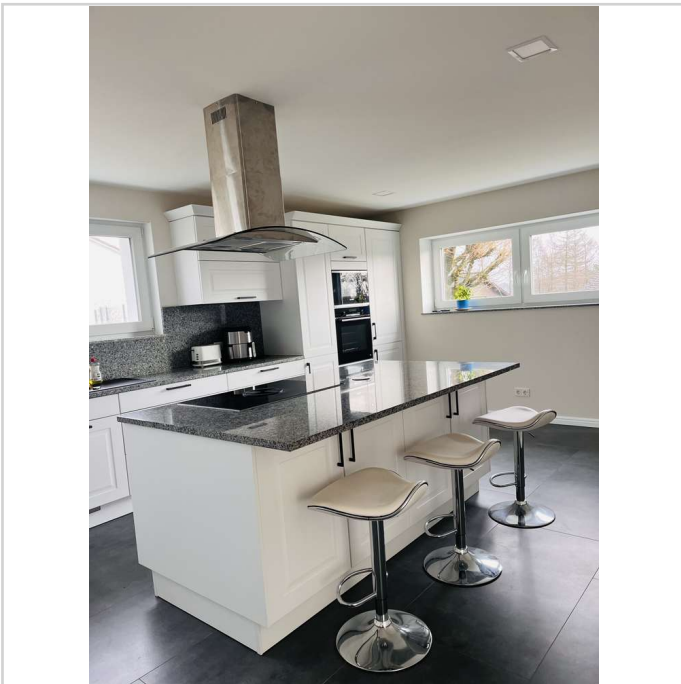
Zimmer: 4,00
Wohnfläche ca.: 190,00 m²
Kaufpreis: 949.000,00 EUR



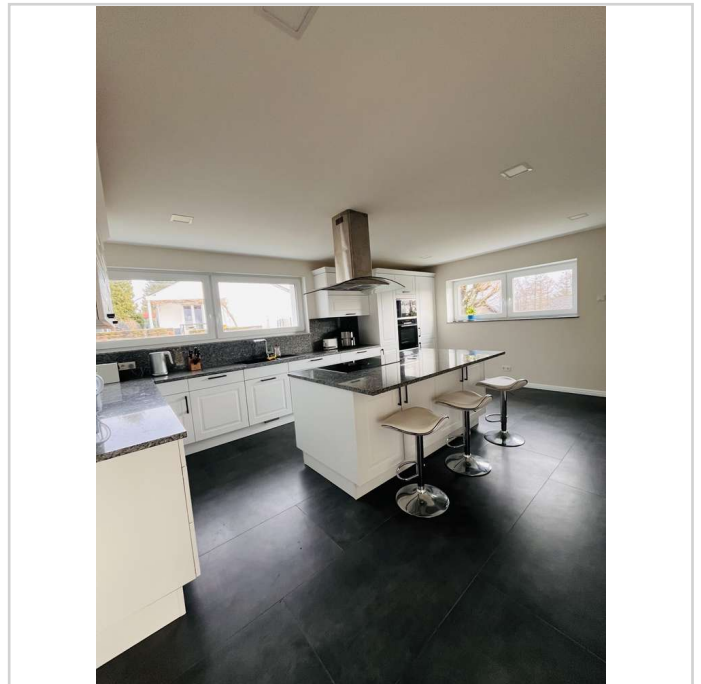
offener Kamin



offener Kamin/Zugang Grundstück



IMG_5675



Küche

Luxuriöses Einfamilienhaus mit Traumgrundstück in Toplage von Pirmasens-Ruhbank



66955 Pirmasens

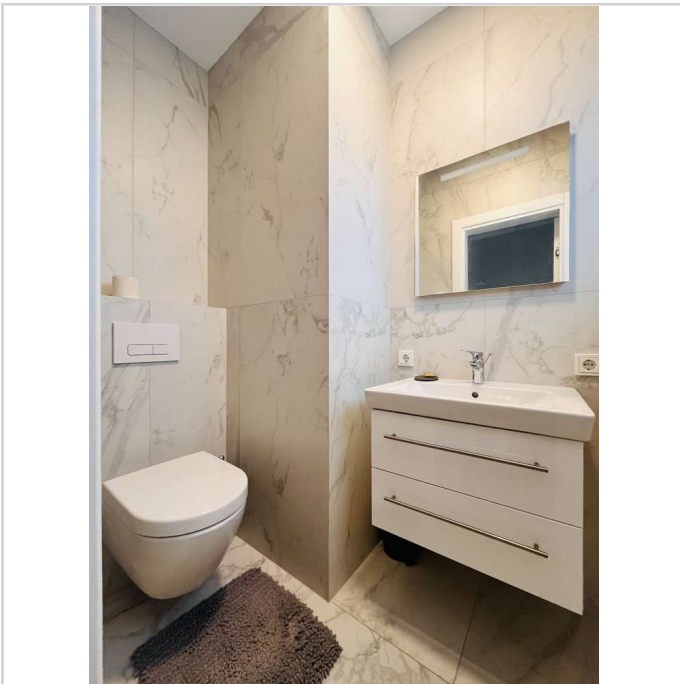
Zimmer: 4,00
Wohnfläche ca.: 190,00 m²
Kaufpreis: 949.000,00 EUR



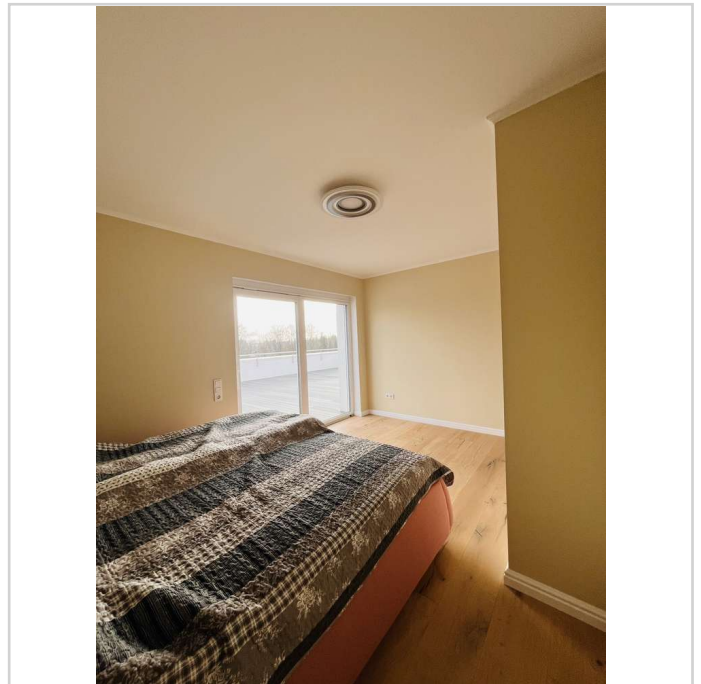
Küche



Küche



Gäste-WC



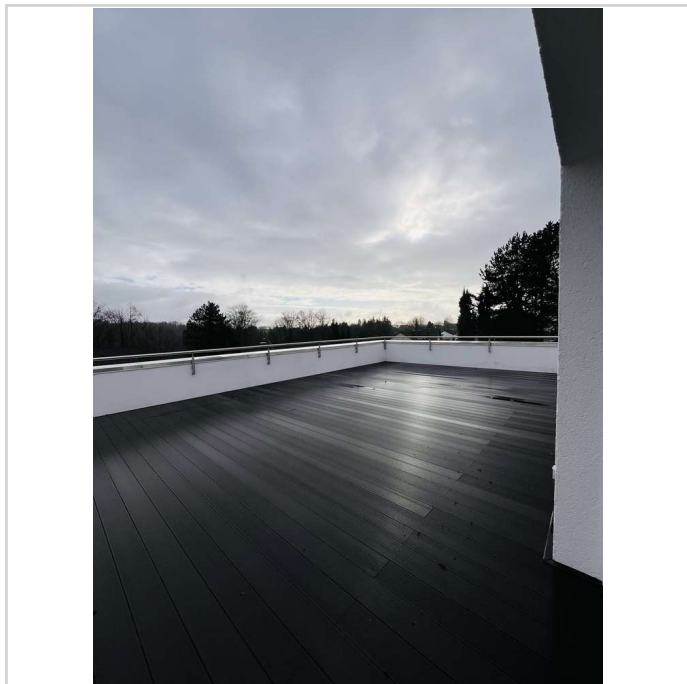
Kinderzimmer

Luxuriöses Einfamilienhaus mit Traumgrundstück in Toplage von Pirmasens-Ruhbank

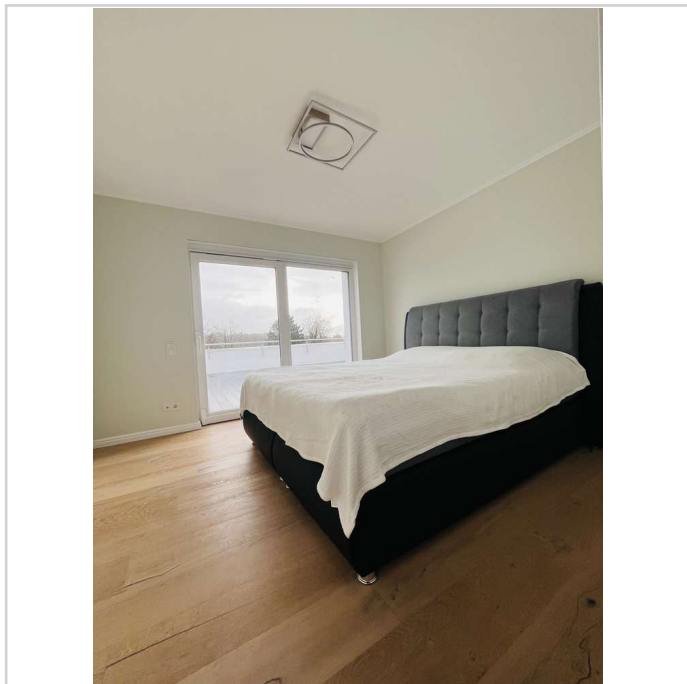


66955 Pirmasens

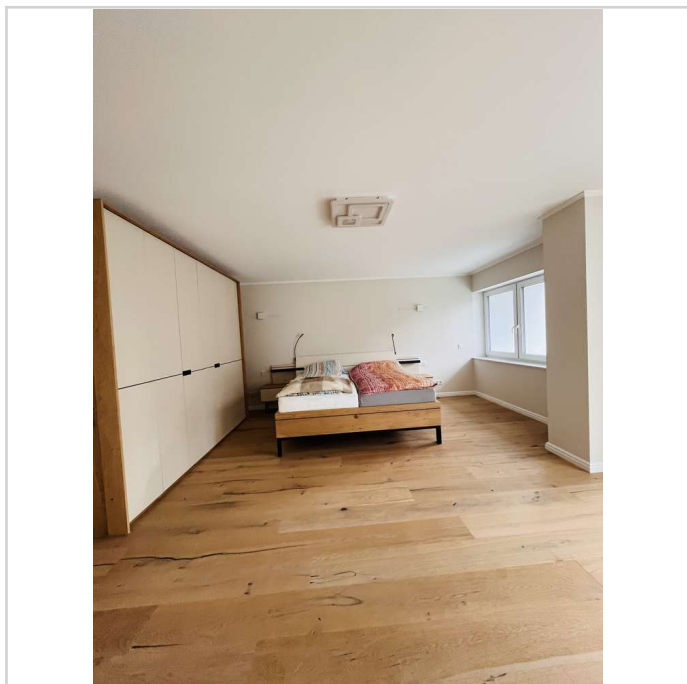
Zimmer: 4,00
Wohnfläche ca.: 190,00 m²
Kaufpreis: 949.000,00 EUR



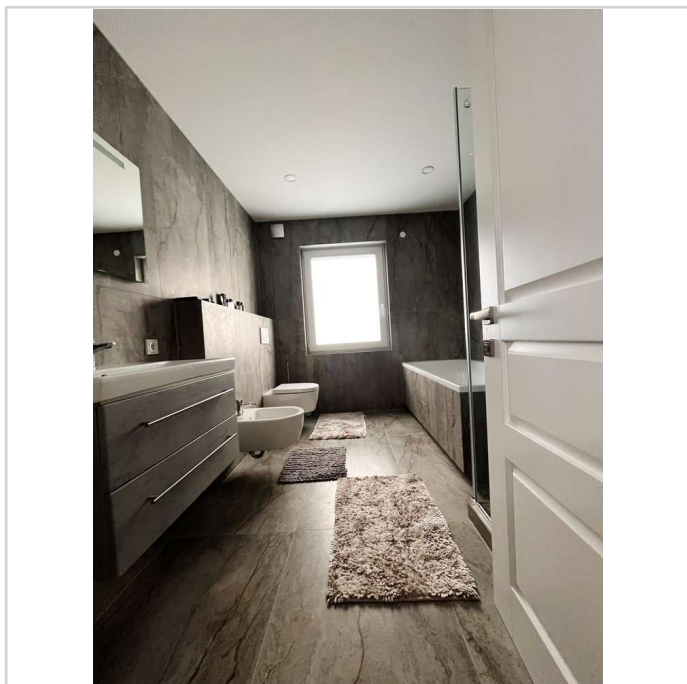
großer Balkon 1.OG



Kinderzimmer



Schlafzimmer



Badezimmer

Luxuriöses Einfamilienhaus mit Traumgrundstück in Toplage von Pirmasens-Ruhbank



66955 Pirmasens

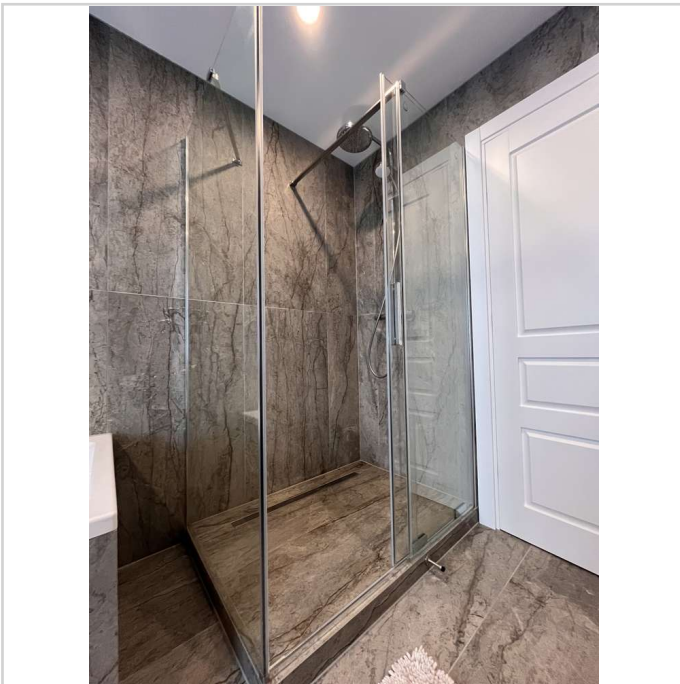
Zimmer: 4,00
Wohnfläche ca.: 190,00 m²
Kaufpreis: 949.000,00 EUR



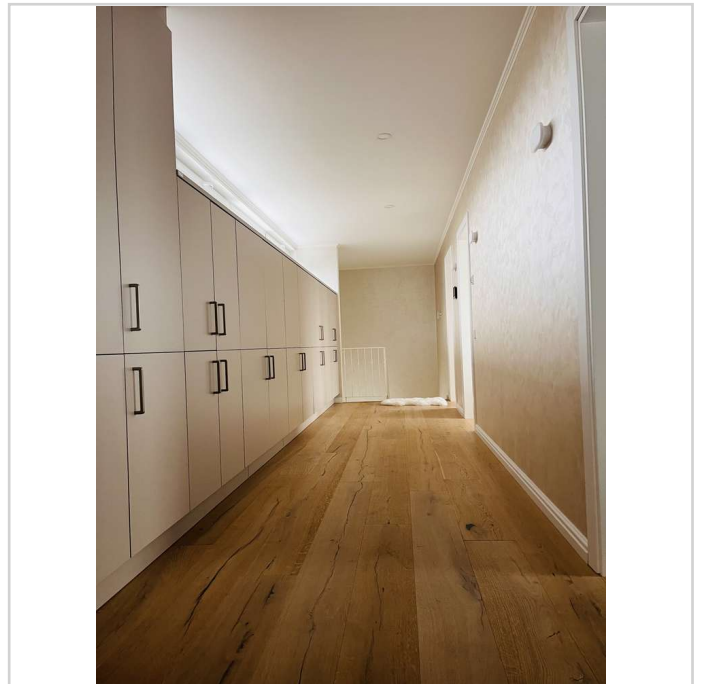
Badezimmer



Badewanne



Dusche



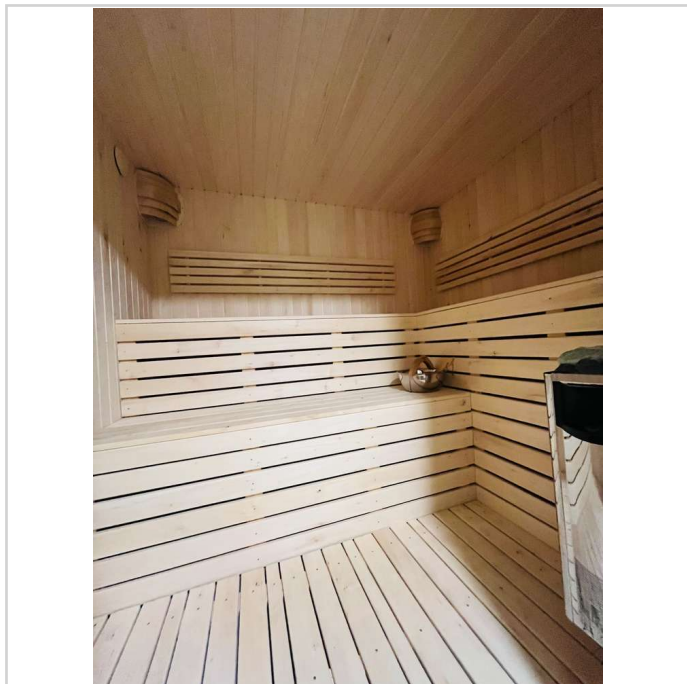
Flur/Einbauten

Luxuriöses Einfamilienhaus mit Traumgrundstück in Toplage von Pirmasens-Ruhbank



66955 Pirmasens

Zimmer: 4,00
Wohnfläche ca.: 190,00 m²
Kaufpreis: 949.000,00 EUR



Sauna



Stromkasten

Luxuriöses Einfamilienhaus mit Traumgrundstück in Toplage von Pirmasens-Ruhbank



66955 Pirmasens

Zimmer: 4,00
Wohnfläche ca.: 190,00 m²
Kaufpreis: 949.000,00 EUR

