

ERFOLGSPROJEKT IN DER INFRASTRUKTUR

Proaktive Instandhaltung mit InfraCloud

BLG AutoTec GmbH

Von reaktiver Reparatur zu datenbasiertem Infrastrukturmanagement

Herausforderung

Die BLG AutoTec GmbH betreibt in Bremerhaven eines der größten Automobillogistikzentren Europas. Durch starke Witterung und hohe Belastung zeigten sich zunehmend Schäden an den Verkehrs- und Parkflächen – oft erst, wenn sie sicherheitsrelevant waren. Eine präventive Planung war kaum möglich, da Bestandsdaten unvollständig und Schadensbilder nicht systematisch erfasst waren.

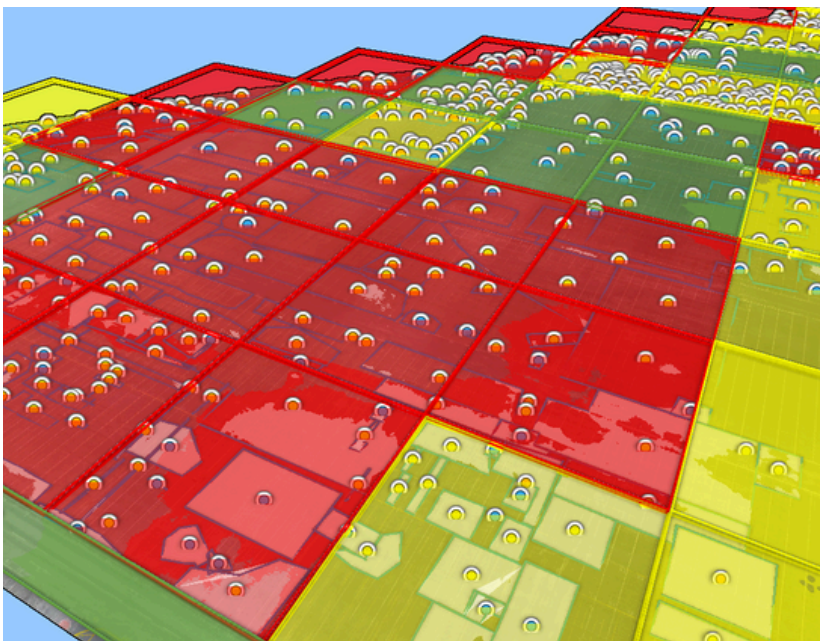
Kernprobleme

- Fehlende valide Datengrundlage
- Reaktives statt präventives Vorgehen
- Hohe Kosten und Sicherheitsrisiken

Lösung

Mit InfraCloud startete die BLG in ein neues Zeitalter des Infrastrukturmanagements. Eine 75.000 m² große Parkfläche wurde per Drohnen- und Mobile-Mapping-Technologie aufgenommen, die gewonnenen Daten in die cloudbasierte Plattform integriert.

Dort erkannte die Software Schäden automatisch nach Regelwerk E EMI 2012, klassifizierte sie und stellte sie visuell farblich nach Zustandsklassen dar. Ingenieure konnten Maßnahmen filtern, priorisieren und Kostenschätzungen mit wenigen Klicks abrufen – erstmals auf Basis vollständiger, valider Daten.

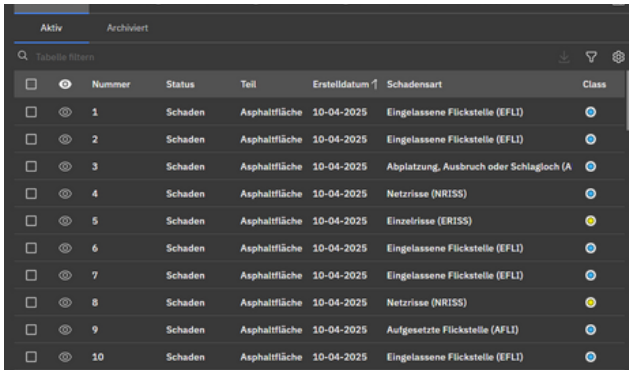


Eine 75.000 m² große Parkfläche wurde per Drohne und Mobile-Mapping-Technologie vermessen. Die Daten wurden in die InfraCloud hochgeladen, wo Schäden gemäß Regelwerk (E EMI 2012) erkannt und klassifiziert wurden.

Durch die farbliche Einordnung nach Zustandsklassen entstand eine intuitive Übersicht des Flächenzustands.

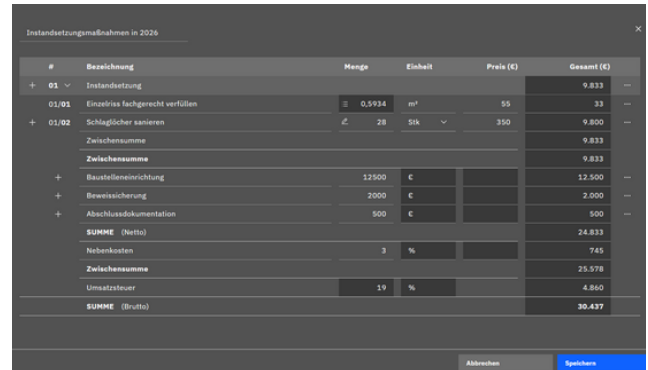
Ergebnis

Die BLG wandelte ihr Vorgehen von einer reaktiven Instandsetzung hin zu einem proaktiven, datenbasierten Management. Risiken werden früh erkannt, Betriebssicherheit und Budgetplanung verbessert, und der Hafen gewinnt an Klimaresilienz.



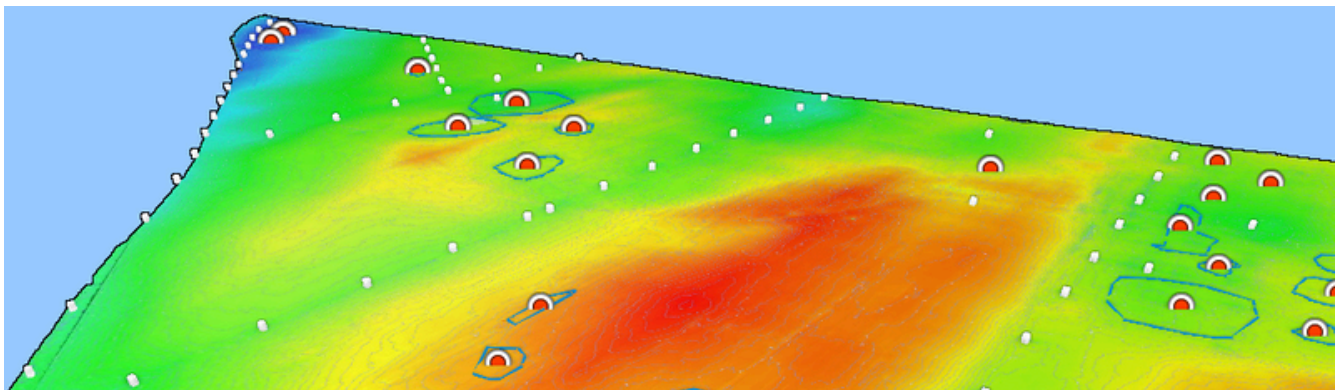
Nummer	Status	Teil	Erstelldatum	Schadensart	Class
1	Schaden	Asphaltfläche	10-04-2025	Eingelassene Flickstelle (EFLI)	
2	Schaden	Asphaltfläche	10-04-2025	Eingelassene Flickstelle (EFLI)	
3	Schaden	Asphaltfläche	10-04-2025	Abplatzung, Ausbruch oder Schlagloch (A)	
4	Schaden	Asphaltfläche	10-04-2025	Netzrisse (NRISS)	
5	Schaden	Asphaltfläche	10-04-2025	Einzelrisse (ERISS)	
6	Schaden	Asphaltfläche	10-04-2025	Eingelassene Flickstelle (EFLI)	
7	Schaden	Asphaltfläche	10-04-2025	Eingelassene Flickstelle (EFLI)	
8	Schaden	Asphaltfläche	10-04-2025	Netzrisse (NRISS)	
9	Schaden	Asphaltfläche	10-04-2025	Aufgesetzte Flickstelle (AFLI)	
10	Schaden	Asphaltfläche	10-04-2025	Eingelassene Flickstelle (EFLI)	

Die Plattform zeigt alle Schäden in einer detaillierten Liste. Ingenieure können filtern, sortieren und Maßnahmen priorisieren – erstmals auf Basis vollständiger, valider Daten.



#	Bezeichnung	Menge	Einheit	Preis (€)	Gesamt (€)
01	Instandsetzung				9.833
01/01	Einzelrisse fachgerecht verfüllen	0,5934	m ³	55	33
01/02	Schlaglöcher sanieren	28	Stk	350	9.800
	Zwischensumme				9.833
	Zwischensumme				9.833
	Baustelleneinrichtung	12500	€		12.500
	Beweissicherung	2000	€		2.000
	Abschlussdokumentation	500	€		500
	SUMME (Netto)				24.833
	Nebenkosten	3	%		765
	Zwischensumme				25.598
	Umsatzsteuer	19	%		4.860
	SUMME (Brutto)				30.457

Mit wenigen Klicks erstellt InfraCloud belastbare Kostenannahmen für Sanierungen. Das schafft Planungssicherheit, unterstützt die Budgetierung und ermöglicht eine transparente, proaktive Instandhaltungsstrategie.



Die InfraCloud bietet leistungsstarke Analysewerkzeuge, um das volle Potenzial der Messdaten auszuschöpfen. In dieser Ansicht ist das Höhenprofil der Fläche dargestellt, inklusive markierter Regenwassereinflüsse. Innerhalb kürzester Zeit lassen sich potenzielle Wasseransammlungen als Defekte im Entwässerungssystem erkennen und direkt kennzeichnen.

Wirkung in Zahlen

- Frühzeitige Erkennung kritischer Schäden
- Reduzierte Instandhaltungskosten
- Erhöhte Betriebssicherheit
- Grundlage für langfristig klimaresiliente Planung

Zitat

„Mit InfraCloud haben wir unser Infrastrukturmanagement auf ein völlig neues Level gebracht – es fühlt sich an wie das Star-Trek-Zeitalter des Bauingenieurwesens.“

— **Nils Herzog**, Projektleiter, BLG AutoTec GmbH (Freigabe erforderlich)

Ausblick

Gemeinsam mit HydroMapper arbeitet die BLG derzeit daran, die Plattform weiterzuentwickeln – für noch präzisere Prognosen zur Restlebensdauer und eine optimierte Entwässerungsplanung.

Intelligente Lösungen – exakt zugeschnitten auf Ihre baulichen Anforderungen

Kontaktieren Sie uns

Lassen Sie uns über Ihre Anforderungen sprechen. Wir zeigen Ihnen, was mit InfraCloud möglich wird.



Benjamin Gemmert

Key Account Manager

Tel.: 040 99 99 862-15

Mobil: 01512-8923014

E-Mail: benjamin.gemmert
@hydromapper.de



Marco Wülferling

Key Account Manager

Tel.: 040 99 99 862-21

Mobil: 0151-74567509

E-Mail: marco.wuelferling
@hydromapper.de

