

# Släta tak | Papptak

---

## Mounting kit

**Art no S-SKL1000N** – Ändklämma

**Art no S-SKL2000N** – Mittklämma

**Art no S-IS1000** – Skena 2,26 meter

**Art no S-SS6319** – Stål självgängande 6,3x19

**Art no S-SPL50** – Plastlock

**Art no S-TS1000** – Träskruv

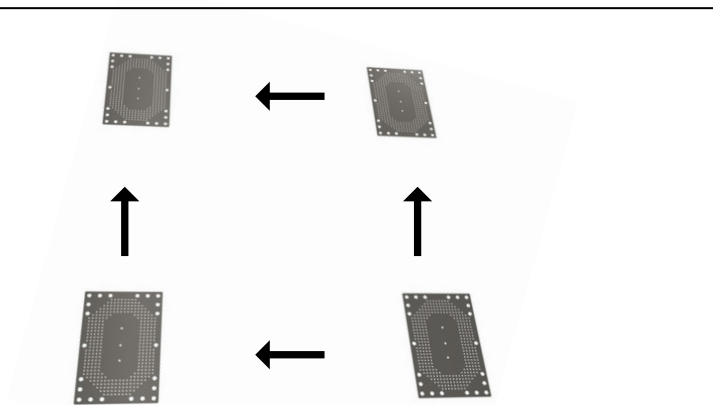
**Art no S-ZP1000N** - Z-Profil

**Art no S-TP1000** - TÄTPLÅT 350x520 mm

**Art no Vagnsbult** - M10x30

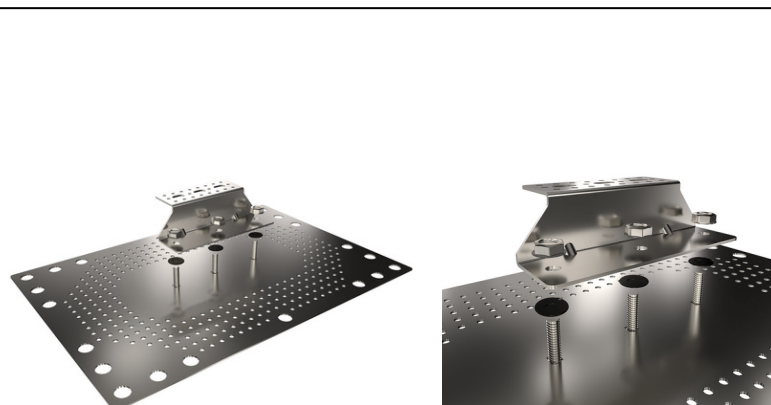
**Art no Muttersats** - M10 vtz

**Art no S-GBM10** - GUMMIBRICKA M10



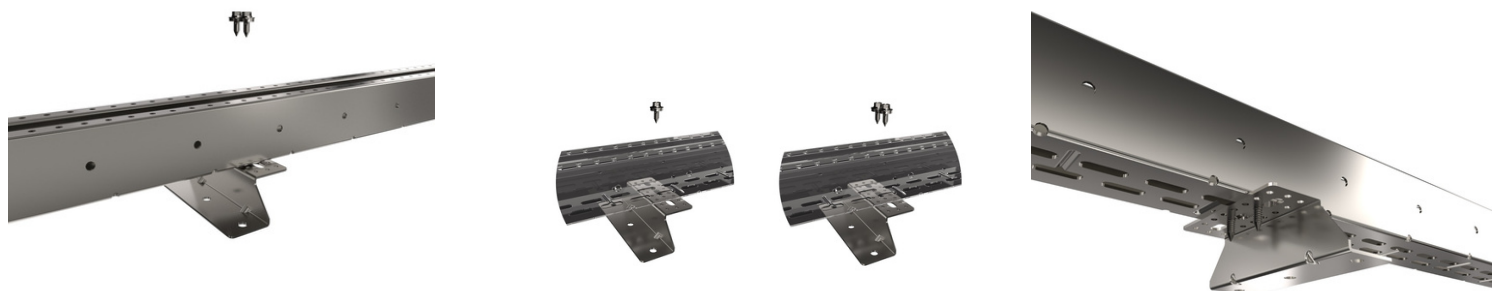
### 1. Placering av infästningar

Placera ut infästningarna på avstånd baserat på snö- och vindlastberäkning. Följ separata monteringsanvisningar.



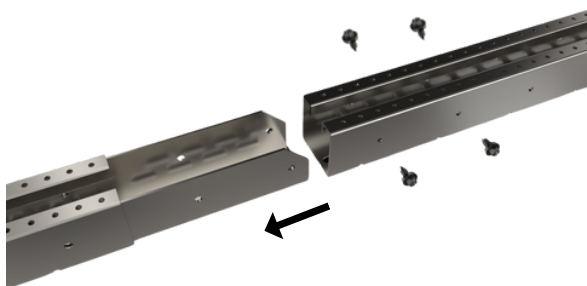
### 2. Montering av Z-profil mot infästning

Z-profilen skruvas till infästningsplåten med 1-2 st bult, mutter och gummbrickor. *Bult och mutter dras åt så gummbrickan pressas ihop något.*



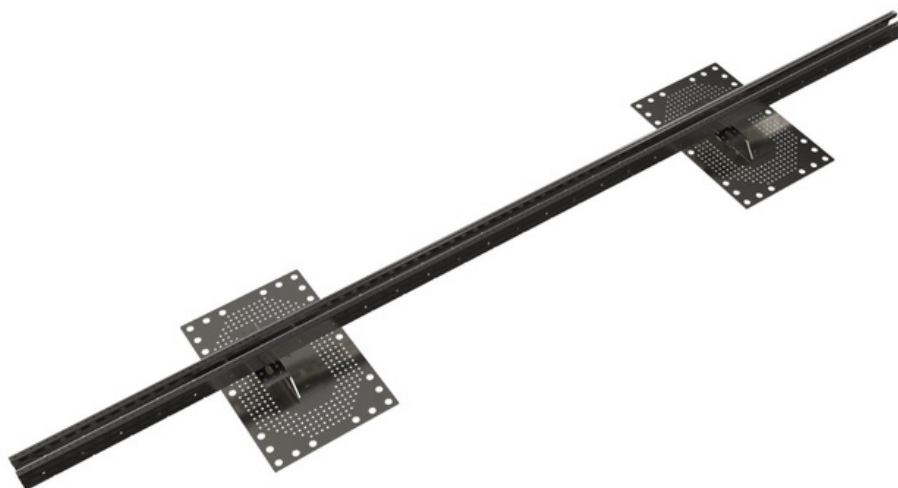
### 3. Montering av skena

Skruva skenan till varje Z-profil med 2st själv-gängande plåtskruv. **OBS!** Börja i mitten av fäste för möjlighet till justering längs taket.



#### 4. Skarvning av skena

Skenorna skarvas med 4st självgängande skruv.



#### 5. Färdigt montage