

Nr mieszkania

**8-2**

Piętro

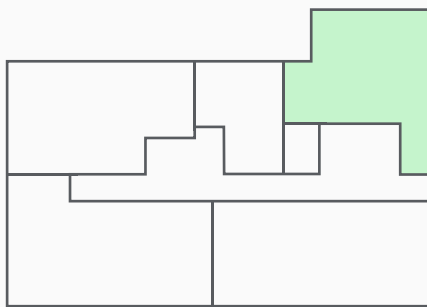
**8**

Powierzchnia

**68,49 m<sup>2</sup>**

Ilość pokoi

**2**



**UL. PAŃCZKA**

1. Hol	20,14 m <sup>2</sup>
2. Garderoba	3,43 m <sup>2</sup>
3. Łazienka	5,28 m <sup>2</sup>
4. Sypialnia	10,48 m <sup>2</sup>
5. Kuchnia	7,64 m <sup>2</sup>
6. Pokój dzienny	21,52 m <sup>2</sup>
7. Balkon	4,79 m <sup>2</sup>

Ściany nośne i szachty



Ściany działowe



Taras/Balkon



Powierzchnia użytkowa lokalu jest określana na podstawie Rozporządzenia Ministra Transportu, Budownictwa i Gospodarki Morskiej z dn. 25.04.2012r. w sprawie szczegółowego zakresu i formy projektu budowlanego ( DZ. U. z 2012r. Poz. 462), zgodnie z zasadami zawartymi w Polskiej Normie PN-ISO 9836:1997, tj.: powierzchnia użytkowa lokalu obliczana jest w metrach kwadratowych z dokładnością do dwóch miejsc po przecinku, dla wymiarów w stanie wykończonym, w poziomie podłogi, nie licząc listew przypodłogowych, progów, itp. Wymiary pomieszczeń, lokalizację przyborów sanitarnych, rozmieszczenie punktów oświetleniowych itp, ponadto wg projektu budowlanego, mogą wystąpić nieznaczne różnice wymiarów i usytuowania elementów spowodowane realizacją prac budowlanych.