



Bobcat[®]

One Tough Animal[®]

KOPARKI KOMPAKTOWE

E26, E27z, E27

0-1t | 1-2t | **2-3t** | 3-4t | 4-6t | 6-10t

🌐 Europa



ONE TOUG ANIM

▶ NASZA MISJA

Dzięki nam operatorzy mogą więcej, nawet pracując w najtrudniejszych warunkach i okolicznościach. „Chcieć” naszych klientów to nasze „móc”.

WPROWADZENIE

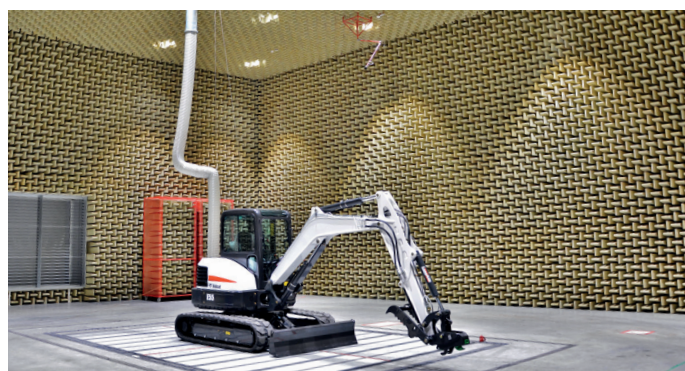


► HISTORIA FIRMY BOBCAT

W 1958 r. firma Melroe Manufacturing Company wprowadziła na rynek kompaktową ładowarkę przednią, która wkrótce ewoluowała w M400, pierwszą na świecie prawdziwą ładowarkę ze sterowaniem burtowym. Firma wkrótce przybrała markę „Bobcat”, która stała się znana na całym świecie – a jej sukces ułożył drogę globalnej branży sprzętu kompaktowego, którą znamy dzisiaj.

► OŚRODEK INNOWACJI W DOBRZYŹY (DOBŘIŠ)

Nowe rozwiązania i maszyny są skrupulatnie testowane, aby sprostały najtrudniejszym zadaniom.



► BOBCAT DZIŚ

Od czasu opracowania w 1984 koparek kompaktowych z zerowym zachodzeniem nadwozia firma Bobcat cały czas wprowadza kolejne innowacje. Obecnie nasz sprzęt jest znany z tego, że bez problemu zapewnia odpowiednią moc w miejscu, gdzie jest potrzebna.



Broшуra na temat E26-E27z-E27 3

OPERATOR W CENTRUM UWAGI

► NOWE STANDARDY W BRANŻY

Maszyny Bobcat z serii R: E26, E27z oraz E27 są projektowane z operatorem w centrum uwagi, aby zapewnić mu jak największą moc, przestronną, wygodną kabinę, doskonałą widoczność oraz znakomitą stabilność, a wszystko to przy niewielkich rozmiarach.

Pełna kontrola nad otoczeniem – dzięki doskonałej widoczności przez powiększone okna i znakomitej ergonomii

STR. 8

Łatwe do otwarcia i zamknięcia metalowe pokrywy pozwalają na sprawną konserwację

STR. 10

Silnik Stage V ze sterowaniem mechanicznym i automatycznym biegiem jałowym

Poziom oleju hydraulicznego widoczny z zewnątrz

STR. 10

Ciężka przeciwwaga w profilu bez zachodzenia tyłu

STR. 7

Zaczepty na nadwoziu ułatwiające transport

Silniki napędu jazdy z automatyczną zmianą zakresów prędkości

STR. 11

Najbardziej przestronna kabina w tej kategorii

Kabina lub dach ochronny z certyfikatem TOPS/ROPS/FOPS poziom 1



► WYDAJNOŚĆ

Zwiększona moc i większa kontrola mimo mniejszej masy niż w poprzednich generacjach.



► STABILNOŚĆ

Najlepsza w tej klasie stabilność we wszystkich trzech konfiguracjach (zerowe zachodzenie nadwozia, minimalne zachodzenie oraz konwencjonalna).



► DOKŁADNIEJSZE STEROWANIE

Zoptymalizowany układ hydrauliczny oraz nowe joysticki gwarantują najlepsze sterowanie w tej klasie.



► ŁATWOŚĆ TRANSPORTU

Wszystkie trzy nowe modele koparek Bobcat można wciągać na większość przyczep i naczep w dowolnych konfiguracjach.



WYDAJNOŚĆ



► LŻEJSZA Z WIĘKSZĄ STABILNOŚCIĄ

Cięższe maszyny są droższe, trudniejsze do transportu oraz mniej ekonomiczne pod względem zużycia paliwa. Nasze najnowsze koparki kompaktowe są niewielkie i lekkie, jednak zapewniają pełną stabilność w całym zakresie obrotu.

► PŁYNNA MOC

Wyjątkowe połączenie tradycyjnej wydajności Bobcat i najlepszego w tej klasie sterowania. Sprzęt Bobcat zawsze miał dostać się tam, gdzie jest najbardziej potrzebny – nasze maszyny mają wyjątkową manewrowość dzięki prostemu, precyzyjnemu i intuicyjnemu sterowaniu, nawet przy pełnej mocy.



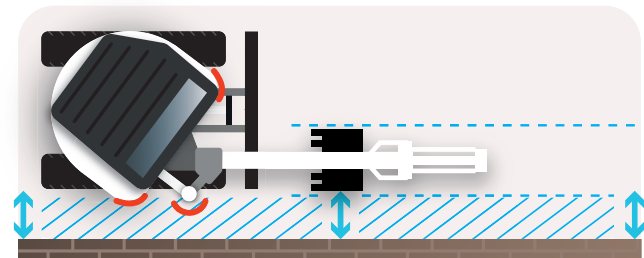
MOC, GDZIE JEJ POTRZEBA

► NARZĘDZIE ODPOWIEDNIE DO ZADANIA

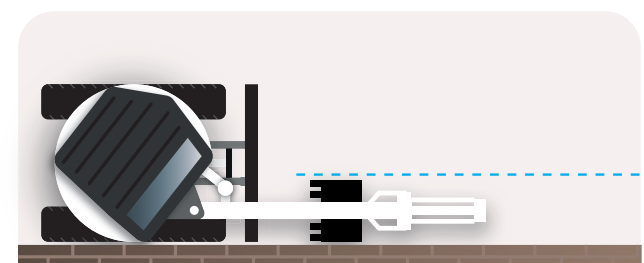
Na zapleczu, w obszarach miejskich i innych ciasnych miejscach duża maszyna oznacza duże wyzwania. Maszyny Bobcat pozwalają operatorom pracować na ograniczonej przestrzeni, bardzo blisko ścian i w innych trudnych sytuacjach.

► ZEROWE ZACHODZENIE NADWOZIA – E27z

Koncepcja zerowego zachodzenia nadwozia w maszynach Bobcat to rozszerzenie koncepcji zerowego zachodzenia tyłu, która dodatkowo chroni przednie narożniki nadwozia przy pełnym obrocie. Konstrukcja ta eliminuje również wystawanie siłownika obrotu wysięgnika podczas kopania równoległego.



Zerowe zachodzenie tyłu (ZTS)



Obrot z zerowym zachodzeniem nadwozia (ZHS)

ZAJRZYJ DO ŚRODKA



▶ OPERATOR W CENTRUM UWAGI

Przejrzysty i łatwy w obsłudze wyświetlacz ma wbudowany wskaźnik automatycznego włączania świateł, rozruch bez kluczyka jako opcję i wiele przydatnych informacji.



▶ W KAŻDYCH WARUNKACH POGODOWYCH



Możesz skupić się na pracy dzięki komfortowi, jaki zapewnia bezpośrednie sterowanie temperaturą w kabinie.

▶ RADIO Z ŁĄCZNOŚCIĄ



Wiemy, że twoja praca jest ciężka. Wybranie ulubionej stacji radiowej sprawi, że stanie się przyjemniejsza.

▶ TABLICA PRZYRZĄDÓW



Nowa, rozbudowana tablica przyrządów to obecnie standard we wszystkich nowych koparkach kompaktowych Bobcat.



STWORZONE, BY PRZETRWAĆ

► ZAPROJEKTOWANE DO NAJMNIJSZEGO SZCZEGÓŁU

Doskonale dopasowanie i dbałość o szczegóły widać w każdym, nawet najmniejszym elemencie. Konstrukcja zewnętrzna, pokrywy, kabina i dach, elementy sterujące i zespół roboczy – wszystko to wykracza poza oczekiwania, rok po roku. Trwała konstrukcja i materiały sprawdzone w ekstremalnych warunkach pod względem trwałości – dzięki temu można pracować bardzo długo.

► INTELIGENTNA KONSERWACJA

Zawsze znasz stan maszyny dzięki systemowi autodiagnostyki z przejrzystymi kodami błędów wyświetlanymi na ekranie pulpitu sterowania. Wszystkie obszary wymagające konserwacji są łatwo dostępne dzięki dwuczęściowej wycieraczce, łatwo zdejmowanym pokrywom w podłodze oraz odpowiedniemu ustawieniu chłodnicy ułatwiającemu czyszczenie.



► MACHINE IQ

Komunikacja bezprzewodowa BOBCAT® Machine IQ zwiększa możliwości obsługi maszyny.

- Trwałe elektroniczne układy monitorujące
- Dane dostępne dla specjalistów monitorujących pracę maszyny
- Konserwacja zoptymalizowana dla danej branży
- Usługi monitorowania danych zmniejszają liczbę przestoju



NIE MA CZASU NA PRZESTOJE. NAWET W NAWET W NAJTRUD- NIEJSZYCH WARUNKACH. DZIEŃ PO DNIU.

► GWARANCJA STANDARDOWA

Firma Bobcat opracowuje konstrukcję każdej maszyny zgodnie z najwyższymi standardami jakości i trwałości. Dlatego nasza gwarancja standardowa obejmuje 24 miesiące eksploatacji lub 2000 godzin pracy (w zależności od tego, co nastąpi jako pierwsze).



► ROZSZERZONA GWARANCJA PROTECTION PLUS

Rozszerzona gwarancja Protection Plus® pozwala zachować spokój ducha. Opcja ta, zapewniająca taki sam poziom ochrony jak gwarancja standardowa, odzwierciedla również różne potrzeby i oczekiwania klientów, oferując im warunki z różnymi okresami i godzinami pracy. W zależności od potrzeb można uzyskać warunki gwarancji obejmujące maks. 5 lat lub 6000 godzin pracy silnika. Gwarancję Protection Plus można przenosić na inne osoby, co prawdopodobnie zwiększy wartość odsprzedaży maszyny.



► BOBCARE

Aby długo pracować, maszyna potrzebuje przede wszystkim odpowiedniego planu konserwacji, który pozwala unikać kosztów napraw i nieplanowanych awarii w chwili, gdy najbardziej na nią liczysz.

- Ryzyka można uniknąć, zapobiegając poważnym usterkom i awariom.
- Dzięki ograniczeniu przestoju i zwiększeniu wydajności oraz zyskowności możesz osiągnąć jeszcze więcej.



E26

► LŻEJSZA I WYTRZYMAŁSZA

- Masa transportowa z kabiną poniżej 2,5 t
- Nowatorska konstrukcja z silownikiem wewnątrz wysięgnika zwiększa odporność
- Wyjątkowa opłacalność



E27

► WIĘKSZA WYDAJNOŚĆ

- Wyjątkowe połączenie doskonałej stabilności i najwyższej w tej klasie siły kopania
- Masa transportowa poniżej limitów masy dla odpowiednich przyczep
- Niewielkie zachodzenie tyłu pozwala na prace w ograniczonej przestrzeni



WYBIERZ MOCNE ZWIERZĘ

E27z

► WIĘKSZA STABILNOŚĆ I KOMFORT Z ZEROWYM ZACHODZENIEM

- Zerowe zachodzenie nadwozia nawet z otwartymi drzwiami i ciężką przeciwwagą
- Największa kabina na rynku maszyn tego rozmiaru

Dzięki rzeczywistemu zerowemu zachodzeniu nadwozia E27z zapewnia niezrównaną elastyczność manewrów podczas pracy blisko ścian, najlepszą w tej klasie stabilność w całym zakresie obrotu oraz niską masę transportową.



► POKONAJ KAŻDE WYZWANIE



WYPOSAŻENIE STANDARDOWE I OPCJONALNE

	E26	E27z	E27
WYDAJNOŚĆ			
Pakiet A-SAC (linie hydrauliczne przechylenia – AUX4 oraz wyświetlacz Deluxe)	–	•	•
Regulowany dwustronny pomocniczy układ hydrauliczny (AUX1) z szybkozłączkami	✓	✓	✓
Bezpośredni powrót AUX1 do zbiornika	•	•	•
AUX1/AUX2/drain się znajdują na ramieniu	•	•	•
Układ hydrauliczny AUX2	•	•	•
Funkcja „pływania” lemiesza	✓	✓	✓
Zawory rozdzielcze łyżki – zestaw AUX3	–	•	•
Zestaw przewodu spustowego przekładni	•	•	•
Instalacja do zamontowania zacisku	–	✓	✓
Zawór rozdzielczy AUX1 do zacisku	–	•	•
Blokada podwójnego kierunku	✓	✓	✓
Ekran silnika i układu hydraulicznego z opcją wyłączania	✓	✓	✓
Przewody złączek hydraulicznych – AUX5	•	•	•
Długa dźwignia pogłębiarki	–	•	✓
Pakiet do podnoszenia ładunków (zawory utrzymujące ciśnienie wysięgnika i ramienia, urządzenie ostrzegające przed przeciążeniem, zaczepek)	✓	✓	✓
Sterowanie proporcjonalne pomocniczego układu hydraulicznego i przesunięcia wysięgnika	✓	✓	✓
Zestaw do zastosowań specjalnych	•	•	•
KABINA I DACH OCHRONNY			
Gotowe do montażu radia AM/FM/DAB+ z dwukierunkowym modułem telefonicznym BT	•	•	•
Pakiet komfortowy do kabiny (fotel amortyzowany z tekstylną tapicerką, wyświetlacz Deluxe)	–	•	•
Pakiet komfortowy do kabiny (podgrzewany amortyzowany, wyświetlacz Deluxe)	–	•	•
Uchwyt kołpaka	✓	✓	✓
Fotel amortyzowany z tekstylną tapicerką Deluxe**	•	•	•
Fotel amortyzowany z podgrzewaniem***	–	•	•
Składane pedały ergonomiczne	✓	✓	✓
Zapłon bez kluczyka	•	•	•
Zwijany pas bezpieczeństwa	✓	✓	✓
Fotel z wysokim oparciem	✓	–	–
Schówek	✓	✓	✓
Fotel amortyzowany z wysokim oparciem	•	✓	✓
Kabina TOPS/ROPS/FOPS z ogrzewaniem*	•	•	•
Dach ochronny TOPS/ROPS/FOPS*	✓	✓	✓



Gąsienice stalowe

	E26	E27z	E27
LAMPY I ŚWIATŁO OBROTOWE			
Dodatkowe światła diodowe	•	•	•
Światło ostrzegawcze	•	•	•
Światła robocze LED	✓	✓	✓
RÓŻNE			
Lemiesz spycharki 1500 mm	✓	–	–
Lemiesz spycharki 1550 mm	–	✓	✓
Automatyczny bieg jałowy	•	•	•
Odłącznik akumulatora	✓	✓	✓
Blokady pulpitów sterowniczych	✓	✓	✓
Zestaw pokryw siłowników	✓	✓	–
Zestaw smarownicy (smarownica i uchwyt w maszynie)	•	•	•
Ciężka przeciwwaga	–	•	•
Klakson	✓	✓	✓
Ostrzeżenie o poziomie paliwa	✓	✓	✓
Prawe/lewe lusterko	•	•	•
IQ maszyny (telematyka)	✓	✓	✓
Pompa uzupełniania	•	•	•
Alarm jazdy	•	•	•
Czteropunktowe zaczepy mocujące nadwozia	✓	✓	✓
Separator wody	✓	✓	✓
GĄSIENICE I UKŁAD JEZDNY			
Dwa zakresy prędkości jazdy z automatyczną zmianą	✓	✓	✓
Gąsienice gumowe o szerokości 250 mm	✓	–	–
Gąsienice gumowe o szerokości 300 mm	–	✓	✓
Gąsienice stalowe	–	•	•

• = opcja ✓ = standard

*Konstrukcja zabezpieczająca w przypadku przetoczenia (ROPS) – spełnia wymogi normy ISO 3471. Konstrukcja zapobiegająca skutkom przewrócenia się maszyny na bok (TOPS) – spełnia wymagania normy ISO 12117. Konstrukcja zapobiegająca skutkom uderzenia przez spadający przedmiot (FOPS) – spełnia wymagania normy ISO 3449.

**Część pakietu komfortowego dla E27z oraz E27

***Część pakietu komfortowego plus dla E27z oraz E27



Radio stereo AM/FM

► DOSTOSUJ MASZYNĘ DO SWOICH POTRZEB

Czasami istnieje potrzeba dodania w maszynie określonej funkcji lub elementu osobistego. Można wybrać z szerokiej listy opcji i dostosować koparkę kompaktową według własnego uznania!



Kabina TOPS/ROPS/FOPS z ogrzewaniem



Zawór hydrauliczny AUX1 na ramieniu



Zawór AUX2



Dodatkowe światła (2+1) na ramieniu



Światło ostrzegawcze



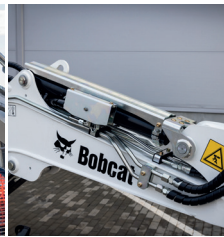
Gaśnica



Długie ramię łyżki



Instalacja do zamontowania Pokrywa siłownika łyżki zacisku



Pokrywa siłownika ramienia



WSZECHSTRONNY NOŚNIK NARZĘDZI

OSPRZĘT BOBCAT

Uzyskaj większą uniwersalność i wydajność dzięki osprzętowi Bobcat®.

- Największy wybór osprzętu w branży.
- Uzyskaj najwyższą wydajność z maszyną Bobcat.
- Pracuj bardziej wydajnie dzięki mocniejszym podzespołom i konstrukcji.
- Zachowaj spokój dzięki 12-miesięcznej gwarancji na każdy oryginalny osprzęt Bobcat.

OSPRZĘT	E26	E27z	E27
Świder	•	•	•
Hydrauliczna złączka z uchwytem mechanicznym Bobcat	•	•	•
Młot hydrauliczny	•	•	•
Łyżka do gliny	•	•	•
Łyżki do kopania	•	•	•
Kosiarka bijakowa	•	•	•
Łyżki wyrównujące	•	•	•
Zaciski hydrauliczne		•	•
Złączka hydrauliczna typu Lehnhoff (HS03)	•	•	•
Złączka hydrauliczna typu Lehnhoff (HS03) z funkcją przechyłu		•	•
Złączka Klac	•	•	•
Osprzęt laserowy	•	•	•
Złączka mechaniczna typu Lehnhoff (MS03)	•	•	•
Złączka mechaniczna typu Lehnhoff (MS03) z funkcją przechyłu	•	•	•
Łyżki otwarte	•	•	•
Łyżki przechyłane	•	•	•



Łyżki przechyłane



Zaciski



Świdry



Łyżki otwarte



Łyżki żłobiące



Młoty



Złączka z uchwytem hydraulicznym

Dostępność danego osprzętu może zależeć od konfiguracji danej maszyny. Aby uzyskać informacje na temat zgodności osprzętu, skontaktuj się z dealerem.

WSZECHSTRONNY NOŚNIK NARZĘDZI



Kosiarka bijakowa



UNIWERSALNOŚĆ

Maks. 5 niezależnych hydraulicznych obwodów pomocniczych:

- AUX1 – ogólnego przeznaczenia
- AUX2 – funkcje wspomagania (obrót)
- AUX3 – łyżka chwytakowa (zawór rozdzielający)
- AUX4 – sterowanie przechyłem
- AUX5 – sterowanie hydrauliczne złączki

Nowy system wybieralnego sterowania hydraulicznego (SAC) pozwala na dostosowanie wzorców sterowania i optymalne dobranie osprzętu (integralna część opcji AUX4)

- Układy pomocnicze na wysięgniku lub ramieniu do wyboru
- Opcje złączek hydraulicznych Geith, Klac oraz Lehnhoff
- Złączki typu Lehnhoff z opcjonalnymi adapterami przechyłu

Selectable
Auxiliary
Control

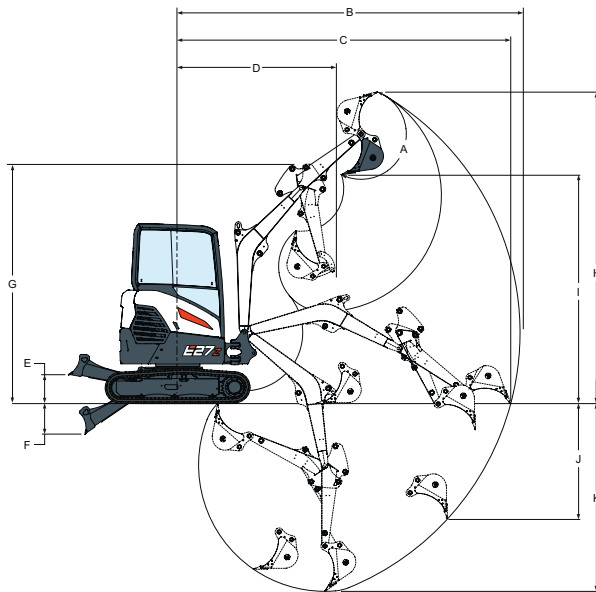
DANE TECHNICZNE

DANE TECHNICZNE			
	E26	E27z	E27
MASY			
Masa robocza z kabiną i łyżką (ISO 6016)	2 608 kg	2 705 kg	2 683 kg
Masa transportowa (bez osprzętu)	2 477 kg	2 571 kg	2 549 kg
Obniżenie masy z dachem ochronnym	-118 kg	-118 kg	-118 kg
Dodatkowa masa długiego ramienia łyżki	–	14 kg	–
Dodatkowa masa z ciężką przeciwwagą	–	91 kg	147 kg
Dodatkowa masa gąsienic stalowych	–	130 kg	130 kg
Nacisk na podłoże z gąsienicami gumowymi	30,3 kPa	25 kPa	26,2 kPa
SILNIK			
Marka/model	Yanmar / 3TNV76-PBC (Stage V)		Kubota / D1305-E4B (Stage V)
Paliwo	Olej napędowy		
Liczba cylindrów	3		
Pojemność skokowa	1 116 cm ³		1 261 cm ³
Moc maksymalna przy 2400 obr./min (ISO 14396)	14,9 kW		18,3 kW
Maksymalny moment obrotowy przy 1800 obr./min (SAE J1995)	66,3 Nm		81,3 Nm
WYDAJNOŚĆ			
Siła kopania, ramię łyżki (ISO6015)	15 690 N	16 200 N	16 030 N
Siła kopania, wydłużone ramię łyżki (ISO6015)	–	13 470 N	–
Siła kopania, łyżka (ISO 6015)		23 720 N	26 520 N
Siła uciągu	29 080 N	29 023 N	28 949 N
Prędkość jazdy, dolny zakres	2,5 km/h		3 km/h
Prędkość jazdy, górny zakres	4,3 km/h		5,1 km/h
UKŁAD HYDRAULICZNY			
Typ pompy	Dwuwyłotowa pompa tłokowa o zmiennej objętości tłokowej z pompami zębatymi		
Całkowita wydajność hydrauliczna	94,25 l/min		
Wydajność pompy tłokowej	2 × 33,75 l/min		
Wydajność pompy zębatej 1	20 l/min		
Wydajność pompy zębatej 2	6,75 l/min		
Przepływ pomocniczy (AUX1)	53,75 l/min		
Upust pomocniczy (AUX1)	180 bar		
Przepływ pomocniczy (AUX2)	20 l/min		
Upust pomocniczy (AUX2)	179 bar		
UKŁAD OBROTOWY			
Obrót wysięgnika w lewo	60°		70°
Obrót wysięgnika w prawo	60°		55°
Prędkość obrotu	9,3 obr/min		
OBJĘTOŚCI PŁYNÓW			
Zbiornik paliwa	34,4 l		
Zbiornik hydrauliczny	10,2 l		
OCHRONA ŚRODOWISKA			
Poziom hałasu LpA (Dyrektywa UE 2006/42/WE)	80 dB(A)	79 dB(A)	78 dB(A)
Poziom hałasu LwA (Dyrektywa UE 2000/14/WE)	93 dB(A)		94 dB(A)
Drgania całego ciała (ISO 2631–1)	0,11 ms ⁻²	0,18 ms ⁻²	0,13 ms ⁻²
Drgania dłoni i rąk (ISO 5349–1)	0,50 ms ⁻²	0,51 ms ⁻²	0,44 ms ⁻²

Niektóre dane techniczne są oparte na obliczeniach konstrukcyjnych, a nie na rzeczywistych pomiarach. Dane techniczne służą jedynie do celów porównawczych i mogą ulec zmianie bez powiadomienia. Dane techniczne dotyczące poszczególnych sprzętów Bobcat zależą od mieszczących się w normie różnic w konstrukcji i produkcji, warunków pracy oraz innych czynników. Zdjęcia produktów Bobcat mogą przedstawiać sprzęt inny od standardowego.

DANE TECHNICZNE

ZASIĘG ROBOCZY



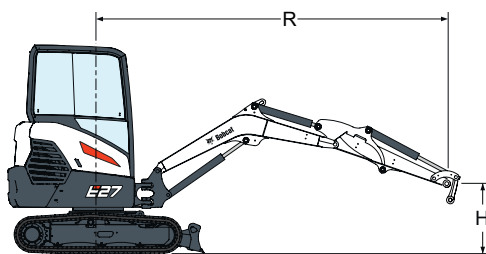
	E26	E27z	E27		E26	E27z	E27
A	185°	185°	185°	G	3 104	3 247	3 240
B	4 542	4 644	4 721	H	4 006	4 230	4 429
B*	–	4 931	–	H*	–	4 430	–
C	4 413	4 518	4 604	I	2 845	3 043	3 243
C*	–	4 814	–	I*	–	3 243	–
D	2 052	2 131	1 924	J	1 474	1 567	1 825
D*	–	2 135	–	J*	–	1 818	–
E	385	385	346	K	2 568	2 547	2 847
E**	–	–	385	K*	–	2 847	–
F	420	420	302				
F**	–	–	420				

Jednostka: mm

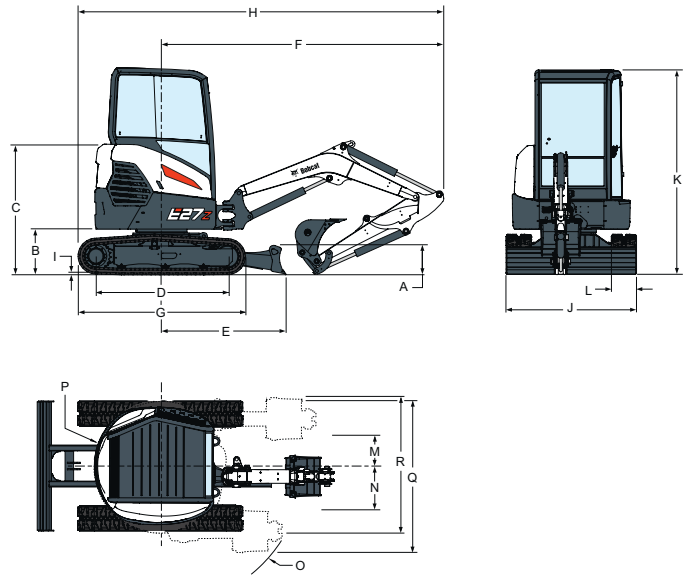
*opcja wydłużonego ramienia

**opcja długiego lemieszka

***opcja ciężkiej przeciwwagi



WYMIARY



	E26	E27z	E27		E26	E27z	E27
A	319	319	319	K	2 438	2 438	2 438
B	539	539	539	L	250	300	300
C	1 540	1 540	1 540	M	580	565	393
D	1 543	1 543	1 543	N	705	773	576
E	1 462	1 462	1 245	O	1 755	1 726	1 575
E**	–	–	1 462	P	820	785	995
F	3 192	3 343	3 135	P*	840	–	–
G	1 965	1 965	1 965	P***	–	–	1 055
H	4 174	4 325	4 079	Q	1 741	1 808	1 808
H***	–	–	4 190	Q***	–	–	1 868
I	21	21	21	R	1 616	1 599	1 731
J	1 500	1 550	1 550	R***	–	–	1 791
Długość wysięgnika					–	2 100	2 100
Długość ramienia standardowego					–	1 100	1 400
Długość ramienia opcjonalnego (od przegubu ramienia do przegubu łyżki)					–	1 400	–

UDŹWIG – UDŹWIG ZNAMIONOWY PRZY PROMIENIU PODNOSZENIA 3000 MM [R] (KG)

WYSOKOŚĆ PUNKTU PODNOSZENIA [H]	NAD LEMIESZEM, LEMIEZ UNIESIONY			NAD BOKIEM, LEMIEZ UNIESIONY		
	E26	E27z	E27	E26	E27z	E27
2000 mm	535*	492*	609*	417	492*	609*
1000 mm	481	566	546	395	474	567
Podłoże	470	549	547	382	453	560
-1000 mm	479	568	569	392	451	563

*Udźwig znamionowy układu hydraulicznego Udźwig podany jest według ISO 10567 i nie przekracza 75% statycznego obciążenia przechyłu maszyny lub 87% udźwigu układu hydraulicznego.

OPCJE FINANSOWANIA

FINANSOWANIE 24-, 36- LUB 48-MIESIĘCZNE*

Skorzystaj z programów finansowania na 24, 36 lub 48 miesięcy z odsetkami od 0% i popraw swoją płynność finansową. Spytaj swojego dealera o dostępne oferty finansowania.

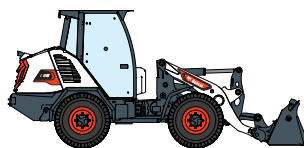
100 MASZYN / 150 RODZAJÓW OSPRZĘTU / 1 TWARDE ZWIERZĘ



ŁADOWARKI O
STEROWANIU BURTOWYM



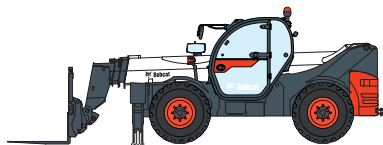
KOMPAKTOWE ŁADOWARKI
GAŚNIENICOWE



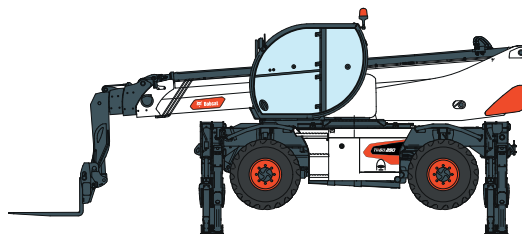
KOMPAKTOWE
ŁADOWARKI KOŁOWE



MAŁE ŁADOWARKI
PRZEGUBOWE



PODNOŚNIKI
TELESKOPOWE



OBROTOWE PODNOŚNIKI
TELESKOPOWE



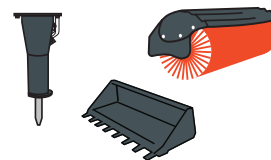
LEKKI SPRZĘT
ZAGĘSZCZAJĄCY



MINIŁADOWARKA
GAŚNIENICOWA



KOPARKI
KOMPAKTOWE



OSPRZĘT

DOOSAN

www.bobcat.com

Firma Bobcat jest częścią Grupy Doosan. Doosan to globalny lider w zakresie produkcji sprzętu budowlanego, wytwarzania energii, systemów uzdatniania wody, silników oraz rozwiązań technologicznych, od ponad stu lat świadczący swoje usługi na rzecz klientów indywidualnych i społeczności. I Bobcat i logo Bobcat są zastrzeżonymi znakami towarowymi firmy Bobcat Company w Stanach Zjednoczonych i innych krajach. ©2024 Bobcat Company. Wszelkie prawa zastrzeżone.

©2024 BOBCAT B4501724-PL (09-24)



Bobcat®

*Opcje finansowania mogą być różne w różnych krajach i u różnych dealerów. W sprawie dostępnych opcji finansowania należy skontaktować się z dealerem. Mogą obowiązywać różne warunki umowy.

Doosan Bobcat EMEA, U Kodetky 1810, 263 12 Dobříš, Republika Czeska