

# SERIE I

Caja Fuerte Safe Coffre-fort

Arma Larga  
Long Weapon  
Arme Longue



AT7E



Producto Certificado según la Norma UNE EN-1143-1:2019 en Grado I  
Certified product according to the UNE EN-1143-1:2019 Standard in Grade I  
*Produit certifié selon la Norme UNE EN-1143-1:2019 en Classe I*



Serie de cajas fuertes de novedoso diseño y certificadas según norma UNE EN-1143-1 Grado I. Perfectas para el domicilio o negocio. Algunos modelos cuentan con la opción de buzón antipesca en el frontal. Se ofrecen en 6 versiones distintas en cuanto a tipos de cierre y 12 tamaños distintos.

Innovative safe series design, with EN-1143-1 certification according to the UNE standard in Grade I. They are suitable to install in houses and shops. Some models have the option of an anti-fishing slot on the front side. It exists in 6 different versions depending on the kind of locks and 12 different sizes.

*Série de coffres-forts de design innovateur et avec certificat EN-1143-1 conformément à la norme UNE en Grade I. Ils sont idéals pour la maison ou commerce. Quelques modèles disposent de l'option de fente anti-pêche sur la face frontale. Elle existe en 6 différentes versions quant à types de serrure et 12 tailles différentes.*



AT2L



AT2L

# SERIE I

Caja Fuerte Safe Coffre-fort

Accesorios	Accessories	Accessoires
	Estantería Shelf Étagère AT0B para for pour mod. AT-2 / AT-3 / AT-4 / AT-5 / AT-6 / AT-7 / AT-11 AT08B para for pour mod. AT-8 AT09B para for pour mod. AT-9 AT10B para for pour mod. AT-10 AT12B para for pour mod. AT-12	
	Cajón extensible de altura 50 mm. 50 mm. height extendable drawer Tiroir extensible de 50 mm. d'hauteur AT0C para for pour mod. AT-2 / AT-3 / AT-4 / AT-5 / AT-6 / AT-7 / AT-11 AT08C para for pour mod. AT-8 AT09C para for pour mod. AT-9	
	Cajón extensible de altura 100 mm. 100 mm. height extendable drawer Tiroir extensible de 100 mm. d'hauteur AT0D para for pour mod. AT-2 / AT-3 / AT-4 / AT-5 / AT-6 / AT-7 / AT-11 AT08D para for pour mod. AT-8 AT09D para for pour mod. AT-9	
	Kit antipesca Anti-fishing kit Kit anti-pêche AT100 para Buzón antipesca for Anti-fishing slot pour Fente avec système anti-pêche	
	Secreter Inner compartment Compartiment intérieur AT0A para for pour mod. AT-2 / AT-3 / AT-4 / AT-5 / AT-6 / AT-7 / AT-11 AT08A para for pour mod. AT-8 AT09A para for pour mod. AT-9 AT10A para for pour mod. AT-10 AT12A para for pour mod. AT-12	
	Acabado lacado brillante / mate High-Gloss / matt lacquer finish Finition laquéé brillante / mate	
	Kit para armas largas Kit for long weapons Kit pour armes longues AT10H para for pour mod. AT-10 (5 armas weapons armes) AT11H para for pour mod. AT-11 (7 armas weapons armes) AT12H para for pour mod. AT-12 (9 armas weapons armes)	
Importes Asegurados	Insured Amounts	Montants Assurés
 España Spain Espagne		25.000€
 Reino Unido United Kingdom Royaume-Uni		£ 10.000
 Francia France France		25.000€
 Alemania Germany Allemagne		20.000€

Especificaciones	Tech Specs	Caractéristiques Techniques
<ul style="list-style-type: none"> <li>• Puerta de acero de 12 mm. de espesor.</li> <li>• Caja de 50 mm. de espesor.</li> <li>• Bulones giratorios de Ø 25 mm.</li> <li>• Blindaje anti-taladro.</li> <li>• Rebloqueo en caso de ataque.</li> <li>• Protección pasiva contra el fuego mediante junta intumescente en la puerta.</li> <li>• Estantes regulables en altura.</li> <li>• Anclaje de M-12 (50 kN), incluido.</li> <li>• 1 Taladro en la base y 1 pre-taladro en la pared posterior (2 en los mod. AT-5 a AT-12)</li> <li>• Color Ral Design 000 25 00.</li> </ul>	<ul style="list-style-type: none"> <li>• 12-mm thick steel door.</li> <li>• 50-mm thick body.</li> <li>• Ø 25-mm swivel bolts.</li> <li>• Drill-proof armour plating.</li> <li>• Relock in the event of attack.</li> <li>• Passive fire protection by means of an intumescent fire seal in the door.</li> <li>• Height-adjustable shelves.</li> <li>• M-12 (50 kN) anchorage included.</li> <li>• 1 Drill in the base and 1 pre-drill in the rear wall (2 in mod. AT-5 to AT-12)</li> <li>• Colour Ral Design 000 25 00.</li> </ul>	<ul style="list-style-type: none"> <li>• Porte en acier de 12 mm. d'épaisseur.</li> <li>• Coffre de 50 mm. d'épaisseur.</li> <li>• Pênes pivotants de Ø 25 mm.</li> <li>• Blindage anti-perçage.</li> <li>• Condamnation en cas d'effraction.</li> <li>• Protection passive contre le feu, par joint intumescent dans la porte.</li> <li>• Étagères réglables en hauteur.</li> <li>• Fixation M-12 (50 kN), comprise.</li> <li>• 1 perçage dans la base et 1 pré-perçage dans la paroi arrière (2 dans les mod. AT-5 à AT-12)</li> <li>• Couleur Ral Design 000 25 00.</li> </ul>

Modelos	Models	Modèles
---------	--------	---------

Cerradura de Llave Key Lock Serrure à Clé						Combinación Mecánica Mechanical Combination Lock Combinaison Mécanique						Combinación Electrónica Electronic Combination Lock Combinaison Électronique						2 Cerraduras de Llave 2 Key Locks 2 Serrures à Clé						Cerradura de Llave y Combinación Mecánica Key and Mechanical Combination Lock Serrure à Clé et à Combinaison Mécanique						Cerradura de Llave y Combinación Electrónica Key and Electronic Combination Lock Serrure à Clé et à Combinaison Électronique						Medidas Uso Measures of Use Mesures d'Utilisation (mm.)			Volumen Interior Inner Volume Volume Intérieur	Peso Weight Poids	Número de Bulones Bolts Unit Unités de Pênes	Número de Estantes Shelves Nombre de d'Étagères																																																					
Cerradura de Llave						Combinación Mecánica						Combinación Electrónica						2 Cerraduras de Llave						Cerradura de Llave y Combinación Mecánica						Cerradura de Llave y Combinación Electrónica						A	B	C	L	Kg.																																																							
AT1L	AT1M	AT1E	-	-	AT1LE	AT2L	AT2M	AT2E	AT2LL	AT2LM	AT2LE	AT3L	AT3M	AT3E	AT3LL	AT3LM	AT3LE	AT4L	AT4M	AT4E	AT4LL	AT4LM	AT4LE	AT5L	AT5M	AT5E	AT5LL	AT5LM	AT5LE	AT6L	AT6M	AT6E	AT6LL	AT6LM	AT6LE	AT7L	AT7M	AT7E	AT7LL	AT7LM	AT7LE	AT8L	AT8M	AT8E	AT8LL	AT8LM	AT8LE	AT9L	AT9M	AT9E	AT9LL	AT9LM	AT9LE	AT10L	AT10M	AT10E	AT10LL	AT10LM	AT10LE	AT11L	AT11M	AT11E	AT11LL	AT11LM	AT11LE	AT12L	AT12M	AT12E	AT12LL	AT12LM	AT12LE	AT2LRP	AT2MRP	AT2ERP	-	-	-	AT3LRP	AT3MRP	AT3ERP	AT3LLRP	AT3LMRP	AT3LERP	AT4LRP	AT4MRP	AT4ERP	AT4LLRP	AT4LMRP	AT4LERP	AT6LRP	AT6MRP	AT6ERP	AT6LLRP	AT6LMRP	AT6LERP
350	440	350	250	340	230	500	550	440	400	450	320	650	550	440	550	450	320	800	550	440	700	450	320	950	550	440	850	450	320	1100	550	440	1000	450	320	1250	550	440	1150	450	320	1400	650	540	1300	550	420	1550	800	640	1450	700	520	1400	450	440	1300	350	320	1550	550	440	1450	450	320	1550	650	440	1450	550	320	480	955	1040	20	100	8	1																	
500	550	440	400	450	320	650	550	440	550	450	320	800	550	440	700	450	320	950	550	440	850	450	320	1100	550	440	1000	450	320	1250	550	440	1150	450	320	1400	650	540	1300	550	420	1550	800	640	1450	700	520	1400	450	440	1300	350	320	1550	550	440	1450	450	320	480	955	1040	58	180	8	2																													
650	550	440	550	450	320	800	550	440	700	450	320	950	550	440	850	450	320	1100	550	440	1000	450	320	1250	550	440	1150	450	320	1400	650	540	1300	550	420	1550	800	640	1450	700	520	1400	450	440	1300	350	320	1550	550	440	1450	450	320	480	955	1040	79	220	12	2																																			
800	550	440	700	450	320	950	550	440	850	450	320	1100	550	440	1000	450	320	1250	550	440	1150	450	320	1400	650	540	1300	550	420	1550	800	640	1450	700	520	1400	450	440	1300	350	320	1550	550	440	1450	450	320	480	955	1040	101	265	12	3																																									
950	550	440	850	450	320	1100	550	440	1000	450	320	1250	550	440	1150	450	320	1400	650	540	1300	550	420	1550	800	640	1450	700	520	1400	450	440	1300	350	320	1550	550	440	1450	450	320	480	955	1040	122	300	12	3																																															
1100	550	440	1000	450	320	1250	550	440	1150	450	320	1400	650	540	1300	550	420	1550	800	640	1450	700	520	1400	450	440	1300	350	320	1550	550	440	1450	450	320	480	955	1040	144	345	12	4																																																					
1250	550	440	1150	450	320	1400	650	540	1300	550	420	1550	800	640	1450	700	520	1400	450	440	1300	350	320	1550	550	440	1450	450	320	480	955	1040	166	380	12	5																																																											
1400	650	540	1300	550	420	1550	800	640	1450	700	520	1400	450	440	1300	350	320	1550	550	440	1450	450	320	480	955	1040	300	535	16	5																																																																	
1550	800	640	1450	700	520	1400	450	440	1300	350	320	1550	550	440	1450	450	320	480	955	1040	535	720	16	6																																																																							
1400	450	440	1300	350	320	1550	550	440	1450	450	320	480	955	1040	146	365	12	5																																																																													
1550	550	440	1450	450	320	480	955	1040	209	460	12	6																																																																																			
1550	650	440	1450	550	320	480	1055	1240	255	520	16	6																																																																																			
500	550	440	400	450	320	650	550	440	550	450	320	800	550	440	700	450	320	950	550	440	850	450	320	1100	550	440	1000	450	320	1250	550	440	1150	450	320	1400	650	540	1300	550	420	1550	800	640	1450	700	520	1400	450	440	1300	350	320	1550	550	440	1450	450	320	480	955	1040	58	180	8	2																													
650	550	440	550	450	320	800	550	440	700	450	320	950	550	440	850	450	320	1100	550	440	1000	450	320	1250	550	440	1150	450	320	1400	650	540	1300	550	420	1550	800	640	1450	700	520	1400	450	440	1300	350	320	1550	550	440	1450	450	320	480	955	1040	79	220	12	2																																			
800	550	440	700	450	320	950	550	440	850	450	320	1100	550	440	1000	450	320	1250	550	440	1150	450	320	1400	650	540	1300	550	420	1550	800	640	1450	700	520	1400	450	440	1300	350	320	1550	550	440	1450	450	320	480	955	1040	101	265	12	3																																									
1100	550	440	1000	450	320	1250	550	440	1150	450	320	1400	650	540	1300	550	420	1550	800	640	1450	700	520	1400	450	440	1300	350	320	1550	550	440	1450	450	320	480	955	1040	144	345	12	4																																																					

Buzón antipesca (sin certificación) Anti-fishing slot (without certification) Fente anti-pêche (sans certification)

## SERIE II

Caja Fuerte Safe Coffre-fort



AM65LE



Producto Certificado según la Norma UNE EN-1143-1:2019 en Grado II / UNE EN-15659:2019 en Grado LFS 30P (\*)  
 Certified product according to the UNE EN-1143-1:2019 Standard in Grade II / UNE EN-15659:2019 in Grade LFS30P (\*)  
 Produit certifié selon la Norme UNE EN-1143-1:2019 en Classe II / UNE EN-15659:2019 en Classe LFS30P (\*)



Serie de cajas fuertes de nuevo diseño y certificadas según norma UNE EN-1143-1 Grado II y certificadas contra el fuego según UNE EN-15659 Grado LFS 30 P (\*), es decir para 30 min. sin que en el interior se excedan los 170°C.

Perfectas para su domicilio o negocio. Se ofrecen en 6 versiones diferentes en cuanto a tipos de cierre.

Series of safes of new design and certified according to UNE EN-1143-1 Grade II standard and certified against fire according to UNE EN-15659 Grade LFS 30 P (\*), i.e. for 30 min. without exceeding 170 °C inside.

Perfect for home or business. They are offered in 6 different versions in terms of type of closure.

Série de coffres-forts de nouvelle conception et certifiés selon la norme UNE EN-1143-1 Grade II et certifiés contre le feu selon la norme UNE EN-15659 Grade LFS 30 P (\*), c'est-à-dire pendant 30 min. sans dépasser 170 °C à l'intérieur.

Parfait pour la maison ou les entreprises. Ils sont proposés en 6 versions différentes en termes de type de fermeture.




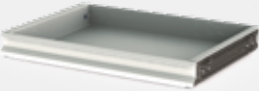
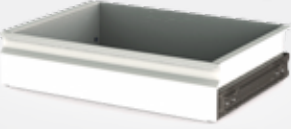







AM25LE



AM1L

## SERIE II

Caja Fuerte Safe Coffre-fort

Accesorios	Accessories	Accessoires
	Estantería Shelf Étagère AP0B para for pour mod. AM-25 / AM-3 / AM-4 / AM-5 / AM-6 / AM-7 AP02B para for pour mod. AM-2 AP08B para for pour mod. AM-8 AP09B para for pour mod. AM-9	
	Cajón extensible de altura 50 mm. 50 mm. height extendable drawer Tiroir extensible de 50 mm. d'hauteur AP0C para for pour mod. AM-25 / AM-3 / AM-4 / AM-5 / AM-6 / AM-7 AP08C para for pour mod. AM-8 AP09C para for pour mod. AM-9	
	Cajón extensible de altura 100 mm. 100 mm. height extendable drawer Tiroir extensible de 100 mm. d'hauteur AP0D para for pour mod. AM-25 / AM-3 / AM-4 / AM-5 / AM-6 / AM-7 AP08D para for pour mod. AM-8 AP09D para for pour mod. AM-9	
	Secreter Inner compartment Compartiment intérieur AP0A para for pour mod. AM-4 / AM-5 / AM-6 / AM-7 AP08A para for pour mod. AM-8 AP09A para for pour mod. AM-9	
	Acabado lacado brillante / mate High-Gloss / matt lacquer finish Finition laquée brillante / mate	
	Kit para armas largas Kit for long weapons Kit pour armes longues AP07H para for pour mod. AM-7 (9 armas weapons armes) AP08H para for pour mod. AM-8 (15 armas weapons armes)	
Importes Asegurados	Insured Amounts	Montants Assurés
 España Spain Espagne		35.000€
 Reino Unido United Kingdom Royaume-Uni		£ 17.500
 Francia France France		35.000€
 Alemania Germany Allemagne		50.000€



Especificaciones	Tech Specs	Caractéristiques Techniques
<ul style="list-style-type: none"> <li>• Puerta y caja de 50 mm. de espesor.</li> <li>• Bulones giratorios de Ø 25 mm.</li> <li>• Anclaje de M-12 (50 kN), incluido.</li> <li>• 1 Taladro en la base y 1 pre-taladro en la pared posterior (2 en los mod. AM-5 a AM-10)</li> <li>• Blindaje anti-taladro.</li> <li>• Rebloqueo en caso de ataque.</li> <li>• Protección pasiva contra el fuego mediante junta intumescente en la puerta.</li> <li>• Estantes anti-vuelco, regulables en altura para todos los tamaños excepto AM-1.</li> <li>• Color Ral Design 000 35 00 .</li> </ul>	<ul style="list-style-type: none"> <li>• 50-mm thick door and body.</li> <li>• Ø 25-mm swivel bolts.</li> <li>• M-12 (50 kN) anchorage included.</li> <li>• 1 Drill in the base and 1 pre-drill in the rear wall (2 in mod. AM-5 to AM-10)</li> <li>• Drill-proof armour plating.</li> <li>• Relock in the event of attack.</li> <li>• Passive fire protection by means of an intumescent fire seal in the door.</li> <li>• Tip-proof, height-adjustable shelves for all sizes except AM-1.</li> <li>• Colour Ral Design 000 35 00.</li> </ul>	<ul style="list-style-type: none"> <li>• Porte et coffre de 50 mm. d'épaisseur.</li> <li>• Pênes pivotants de Ø 25 mm.</li> <li>• Fixation M-12 (50 kN), comprise.</li> <li>• 1 perçage dans la base et 1 pré-perçage dans la paroi arrière (2 dans les mod. AM-5 à AM-10)</li> <li>• Blindage anti-perçage.</li> <li>• Condamnation en cas d'effraction.</li> <li>• Protection passive contre le feu, par joint intumescent dans la porte.</li> <li>• Étagère anti-renversement, réglables en hauteur pour toutes les tailles sauf AM-1.</li> <li>• Couleur Ral Design 000 35 00.</li> </ul>

Modelos						Models						Modèles							
Cerradura de Llave Key Lock Serrure à Clé						Combinación Mecánica Mechanical Combination Lock Combinaison Mécanique													
Combinación Electrónica Electronic Combination Lock Combinaison Électronique						2 Cerraduras de Llave 2 Key Locks 2 Serrures à Clé						Medidas Uso Measures of Use Mesures d'Utilisation (mm.)							
Cerradura de Llave y Combinación Mecánica Key and Mechanical Combination Lock Serrure à Clé et à Combinaison Mécanique						Cerradura de Llave y Combinación Electrónica Key and Electronic Combination Lock Serrure à Clé et à Combinaison Électronique						Volumen Interior Inner Volume Volume Intérieur		Peso Weight Poids		Número de Bolones Bolts Unit Unités de Pênes		Número de Estantes Shelves Nombre de d'Étagères	
Medidas Exteriores External Dimensions Dimensions Extérieures (mm.)						Medidas Interiores Internal Dimensions Dimensions Intérieures (mm.)						A	B	C	L	Kg.			
AM1L	AM1M	AM1E	-	-	AM1LE	350	440	350	250	340	195	395	760	825	17	115	8	1	
AM2L	AM2M	AM2E	AM2LL	AM2LM	AM2LE	500	450	450	400	350	295	495	870	845	41	190	12	2	
AM25L	AM25M	AM25E	AM25LL	AM25LM	AM25LE	500	550	550	400	450	395	595	1070	1045	71	250	12	2	
AM3L	AM3M	AM3E	AM3LL	AM3LM	AM3LE	650	550	550	550	450	395	595	1070	1045	98	305	12	2	
AM4L	AM4M	AM4E	AM4LL	AM4LM	AM4LE	800	550	550	700	450	395	595	1070	1045	124	360	12	3	
AM45L	AM45M	AM45E	AM45LL	AM45LM	AM45LE	800	700	550	700	600	395	595	1220	1345	166	425	12	3	
AM5L	AM5M	AM5E	AM5LL	AM5LM	AM5LE	950	550	550	850	450	395	595	1070	1045	151	410	12	3	
AM6L	AM6M	AM6E	AM6LL	AM6LM	AM6LE	1100	550	550	1000	450	395	595	1070	1045	178	465	12	4	
AM65L	AM65M	AM65E	AM65LL	AM65LM	AM65LE	1100	700	550	1000	600	395	595	1220	1345	237	550	12	4	
AM7L	AM7M	AM7E	AM7LL	AM7LM	AM7LE	1250	550	550	1150	450	395	595	1070	1045	204	520	12	5	
AM75L	AM75M	AM75E	AM75LL	AM75LM	AM75LE	1250	700	550	1150	600	395	595	1220	1345	273	610	12	5	
AM8L	AM8M	AM8E	AM8LL	AM8LM	AM8LE	1400	650	650	1300	550	495	695	1220	1245	354	715	16	5	
AM85L	AM85M	AM85E	AM85LL	AM85LM	AM85LE	1400	800	650	1300	700	495	695	1420	1545	450	820	16	5	
AM9L	AM9M	AM9E	AM9LL	AM9LM	AM9LE	1550	800	750	1450	700	595	795	1520	1545	604	980	16	6	
AM95L	AM95M	AM95E	AM95LL	AM95LM	AM95LE	1550	800	650	1450	700	495	695	1420	1545	502	895	16	6	
AM10L	AM10M	AM10E	AM10LL	AM10LM	AM10LE	1700	800	650	1600	700	495	695	1420	1545	554	970	16	6	

\* Consultar modelos Check availability Vérifier la disponibilité



## SERIE III

Caja Fuerte Safe Coffre-fort

Arma Corta  
Gun  
Pistolet





Producto Certificado según la Norma UNE EN-1143-1:2019 en Grado III  
Certified product according to the UNE EN-1143-1:2019 Standard in Grade III  
*Produit certifié selon la Norme UNE EN-1143-1:2019 en Classe III*



Esta serie es el resultado de un gran esfuerzo en el estudio de nuevos materiales, para llegar a obtener la máxima resistencia a los ataques previstos en la norma UNE EN-1143-1 GRADO III. Estamos convencidos que esta gama puede ser la solución que estaba esperando para la custodia de sus objetos de valor y armas de fuego.

This series is the result of an extensive research into new materials to obtain maximum resistance to attacks, as stipulated in standard UNE EN-1143-1 GRADE III. We are convinced that this range offers the solution you have been searching for the safekeeping of your valuables and firearm storage.

*Cette série est le résultat d'un effort important dans l'étude de nouveaux matériaux, afin d'obtenir une résistance maximale aux effractions prévues dans la norme UNE EN-1143-1 NIVEAU III. Nous sommes convaincus que cette gamme peut être la solution que vous attendiez pour la protection de vos objets de valeur et armes à feu.*



# SERIE III

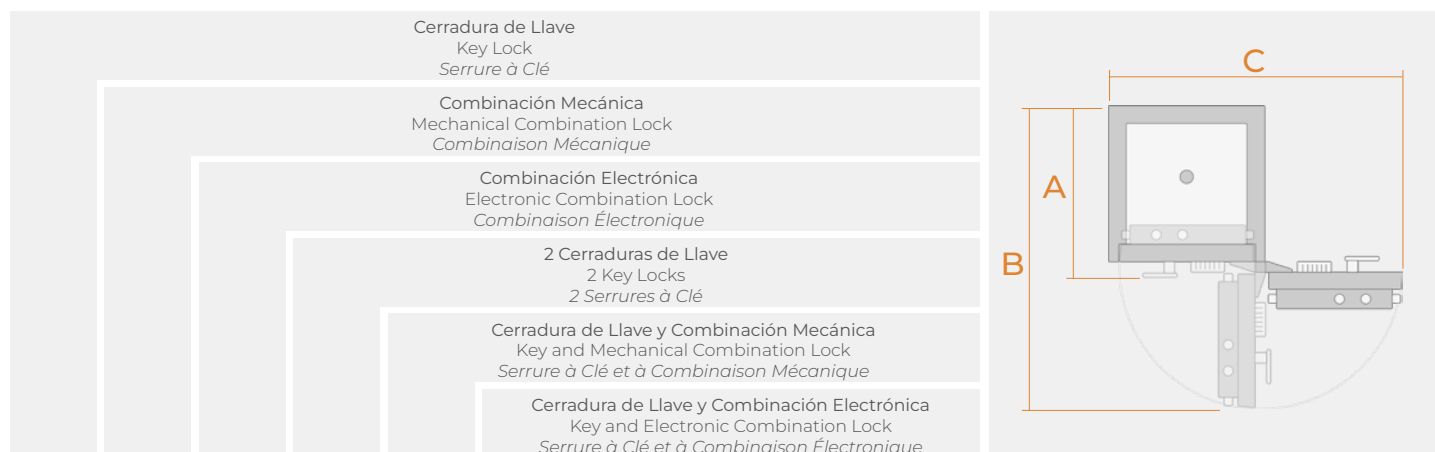
Caja Fuerte Safe Coffre-fort

Accesorios	Accessories	Accessoires
	<p>Estantería Shelf Étagère</p> <p>AP0B para for pour mod. AR-3 / AR-4 / AR-5 / AR-6 / AR-7 AP02B para for pour mod. AR-2 AP08B para for pour mod. AR-8 AP09B para for pour mod. AR-9</p>	
	<p>Cajón extensible de altura 50 mm. 50 mm. height extendable drawer Tiroir extensible de 50 mm. d'hauteur</p> <p>AP0C para for pour mod. AR-3 / AR-4 / AR-5 / AR-6 / AR-7 AP08C para for pour mod. AR-8 AP09C para for pour mod. AR-9</p>	
	<p>Cajón extensible de altura 100 mm. 100 mm. height extendable drawer Tiroir extensible de 100 mm. d'hauteur</p> <p>AP0D para for pour mod. AR-3 / AR-4 / AR-5 / AR-6 / AR-7 AP08D para for pour mod. AR-8 AP09D para for pour mod. AR-9</p>	
	<p>Secreter Inner compartment Compartiment intérieur</p> <p>AP0A para for pour mod. AR-4 / AR-5 / AR-6 / AR-7 AP08A para for pour mod. AR-8 AP09A para for pour mod. AR-9</p>	
	<p>Acabado lacado brillante / mate High-Gloss / matt lacquer finish Finition laquéé brillante / mate</p>	
	<p>Kit para armas largas Kit for long weapons Kit pour armes longues</p> <p>AP07H para for pour mod. AR-7 (9 armas weapons armes) AP08H para for pour mod. AR-8 (15 armas weapons armes)</p>	

Importes Asegurados	Insured Amounts	Montants Assurés
España Spain <i>Espagne</i>		56.000€
Reino Unido United Kingdom <i>Royaume-Uni</i>		£ 35.000
Francia France <i>France</i>		55.000€
Alemania Germany <i>Allemagne</i>		100.000€

Especificaciones	Tech Specs	Caractéristiques Techniques
<ul style="list-style-type: none"> <li>• Puerta y caja de 50 mm. de espesor.</li> <li>• Bulones giratorios de Ø 25 mm.</li> <li>• Anclaje de M-12 (50 kN), incluido.</li> <li>• 1 Taladro en la base y 1 pre-taladro en la pared posterior (2 en los mod. AR-5 a AR-9)</li> <li>• Blindaje anti-taladro.</li> <li>• Rebloqueo en caso de ataque.</li> <li>• Protección pasiva contra el fuego mediante junta intumescente en la puerta.</li> <li>• Estantes anti-vuelco, regulables en altura para todos los tamaños excepto AR-1.</li> <li>• Color Ral Design 000 50 00.</li> </ul>	<ul style="list-style-type: none"> <li>• 50-mm thick door and body.</li> <li>• Ø 25-mm swivel bolts.</li> <li>• M-12 (50 kN) anchorage included.</li> <li>• 1 Drill in the base and 1 pre-drill in the rear wall (2 in mod. AR-5 to AR-9)</li> <li>• Drill-proof armour plating.</li> <li>• Relock in the event of attack.</li> <li>• Passive fire protection by means of an intumescent fire seal in the door.</li> <li>• Tip-proof, height-adjustable shelves for all sizes except AR-1.</li> <li>• Colour Ral Design 000 50 00.</li> </ul>	<ul style="list-style-type: none"> <li>• Porte et coffre de 50 mm. d'épaisseur.</li> <li>• Pênes pivotants de Ø 25 mm.</li> <li>• Fixation M-12 (50 kN), comprise.</li> <li>• 1 perçage dans la base et 1 pré-perçage dans la paroi arrière (2 dans les mod. AR-5 à AR-9)</li> <li>• Blindage anti-perçage.</li> <li>• Blindage anti-perçage.</li> <li>• Condamnation en cas d'effraction.</li> <li>• Protection passive contre le feu, par joint intumescent dans la porte.</li> <li>• Étagère anti-renversement, réglables en hauteur pour toutes les tailles sauf AR-1.</li> <li>• Couleur Ral Design 000 50 00.</li> </ul>

Modelos	Models	Modèles
---------	--------	---------



						Medidas Exteriores External Dimensions Dimensions Extérieures (mm.)			Medidas Interiores Internal Dimensions Dimensions Intérieures (mm.)			Medidas Uso Measures of Use Mesures d'Utilisation (mm.)			Volumen Interior Inner Volume Volume Intérieur	Peso Weight Poids	Número de Bulones Bolts Unit Unités de Pênes	Número de Estantes Shelves Number Nombre de Étagères
AR1L	AR1M	AR1E	-	-	AR1LE	A	B	C	A	B	C	A	B	C	L	Kg.		
AR2L	AR2M	AR2E	AR2LL	AR2LM	AR2LE	500	450	450	400	350	295	495	870	846	41	200	12	2
AR3L	AR3M	AR3E	AR3LL	AR3LM	AR3LE	650	550	550	550	450	395	595	1070	1046	98	330	12	2
AR4L	AR4M	AR4E	AR4LL	AR4LM	AR4LE	800	550	550	700	450	395	595	1070	1046	124	390	12	3
AR5L	AR5M	AR5E	AR5LL	AR5LM	AR5LE	950	550	550	850	450	395	595	1070	1046	151	450	12	3
AR6L	AR6M	AR6E	AR6LL	AR6LM	AR6LE	1100	550	550	1000	450	395	595	1070	1046	178	510	12	4
AR7L	AR7M	AR7E	AR7LL	AR7LM	AR7LE	1250	550	550	1150	450	395	595	1070	1046	204	565	12	5
AR8L	AR8M	AR8E	AR8LL	AR8LM	AR8LE	1400	650	650	1300	550	495	695	1270	1246	354	775	16	5
AR9L	AR9M	AR9E	AR9LL	AR9LM	AR9LE	1550	800	750	1450	700	595	795	1520	1546	604	1060	16	6

# SERIE RA

Recinto Armero Gun Cabinet Coffre-fort pour Armes

Cumple con las directrices exigidas en la Orden Ministerial INT/314/2011, de 1 de febrero de 2011



Especialmente destinado a empresas de seguridad. Se trata de una caja de grado III, que hace la función de cámara acorazada. Contiene en su interior, cajas de grado III para la custodia de armas y munición por separado.

Specially designed for security companies. This is a GRADE III safe, which acts as a safety vault. It contains, in turn, GRADE III small safes inside, for the safekeeping of weapons and ammunitions separately.

Spécialement destiné aux entreprises de sécurité. Il s'agit d'un coffre de niveau III, qui remplit la fonction de chambre forte. Containt à son tour, petits coffres eb la classe III à l'intérieur, pour la garde des armes et des munitions séparément.



RA5



# SERIE CA

Cofre Armero Weapon Chest Coffre pour Armes

Cumple con las directrices exigidas en la Orden Ministerial INT/314/2011, de 1 de febrero de 2011



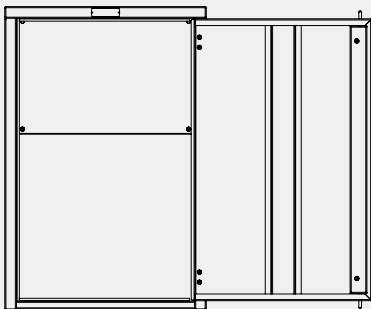
Destinado a las empresas de Seguridad Privada que deben cumplir lo estipulado en la Orden Ministerial INT/314/2011 de 1 de febrero de 2011. Se trata de un Cofre Armero que protege una caja, en su interior, de Grado III según la norma UNE EN-1143-1. Este Cofre Armero está preparado para colocar detección volumétrica y un dispositivo que detecte el estado de la puerta.

Intended for the Private Security companies which have to comply with the stated Ministerial Order INT/314/2011 of 1 February 2011. This is a Weapon Chest which protects an inside safe, in Grade III according to the standard UNE EN-1143-1. This Weapon Chest is ready to fit a volumetric detector and a device which detects the door status.

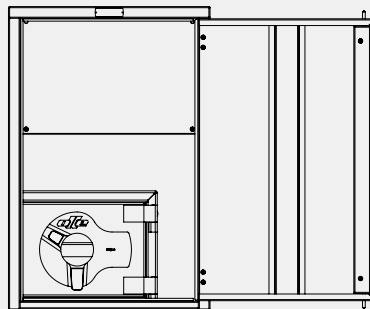
Destiné aux sociétés de Sécurité Privée qui doivent se conformer à ce qui indique l'Ordre Ministérielle INT/314/2011 du 1 Janvier 2011. C'est un Coffret pour Armes qui protège un coffre, dans son intérieur, en Classe III selon la norme UNE EN-1143-1. Ce Coffret pour Armes est préparé pour installer détecteur volumétrique et un dispositif à détecter l'état de la porte.



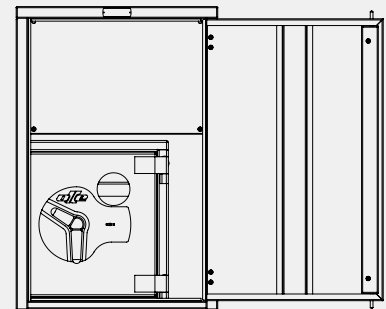
CA11



CFR2



CA11 (AR1LE + CFR2)



CA12 (AR2LE + CFR2)





Producto Certificado según la Norma UNE EN-1143-1:2019 en Grado III  
 Certified product according to the UNE EN-1143-1:2019 Standard in Grade III  
 Produit certifié selon la Norme UNE EN-1143-1:2019 en Classe III



Especificaciones (Caja Fuerte interior)	Tech Specs (Indoor safe)	Caractéristiques Techniques (Coffre-fort intérieur)
<ul style="list-style-type: none"> <li>• Puerta y caja de 50 mm. de espesor.</li> <li>• Bulones giratorios de Ø 25 mm.</li> <li>• Anclaje de M-12 (50 kN), incluido.</li> <li>• Blindaje anti-taladro.</li> <li>• Rebloqueo en caso de ataque.</li> <li>• Protección pasiva contra el fuego mediante junta intumescente en la puerta.</li> <li>• Estantes anti-vuelco, regulables en altura para todos los tamaños excepto AR-1.</li> <li>• Orificio para cableado de alarmas.</li> <li>• Color Ral Design 000 50 00.</li> </ul>	<ul style="list-style-type: none"> <li>• 50-mm thick door and body.</li> <li>• Ø 25-mm swivel bolts.</li> <li>• M-12 (50 kN) anchorage included.</li> <li>• Drill-proof armour plating.</li> <li>• Relock in the event of attack.</li> <li>• Passive fire protection by means of an intumescent fire seal in the door.</li> <li>• Tip-proof, height-adjustable shelves for all sizes except AR-1.</li> <li>• Hole for alarm wiring.</li> <li>• Colour Ral Design 000 50 00.</li> </ul>	<ul style="list-style-type: none"> <li>• Porte et coffre de 50 mm. d'épaisseur.</li> <li>• Pênes pivotants de Ø 25 mm.</li> <li>• Fixation M-12 (50 kN), comprise.</li> <li>• Blindage anti-perçage.</li> <li>• Condamnation en cas d'effraction.</li> <li>• Protection passive contre le feu, par joint intumescent dans la porte.</li> <li>• Étagère anti-renversement, réglables en hauteur pour toutes les tailles sauf AR-1.</li> <li>• Trou pour le câblage des alarmes.</li> <li>• Couleur Ral Design 000 50 00.</li> </ul>
Especificaciones (Cofre exterior)	Tech Specs (Outer chest)	Caractéristiques Techniques (Coffret extérieur)
<ul style="list-style-type: none"> <li>• Puerta de acero de 1,5 mm. de espesor.</li> <li>• Caja de acero de 1,5 mm. de espesor.</li> <li>• Orificio para cableado de alarmas.</li> <li>• Acabado en pintura epoxi-poliéster polimerizada a 180 ° C. Color similar al Ral 7022.</li> </ul>	<ul style="list-style-type: none"> <li>• 1,5-mm thick steel door.</li> <li>• 1,5-mm thick steel body.</li> <li>• Hole for alarm wiring.</li> <li>• Epoxy-polyester paint finish, polymerised at 180°C. Colour similar to Ral 7022.</li> </ul>	<ul style="list-style-type: none"> <li>• Porte en acier de 1,5 mm. d'épaisseur.</li> <li>• Coffre en acier de 1,5 mm. épaisseur.</li> <li>• Orifice pour le câblage des alarmes.</li> <li>• Finition avec peinture époxy-polyester polymérisée à 180 °C. Couleur similaire à Ral 7022.</li> </ul>

Modelos	Models	Modèles	Cerradura de Llave Key Lock Serrure à Clé					Diagrama de Medidas								
			Medidas Exteriores External Dimensions Dimensions Extérieures (mm.)			Medidas Interiores Internal Dimensions Dimensions Intérieures (mm.)			Medidas Uso Measures of Use Mesures d'Utilisation (mm.)			Volumen Interior Inner Volume Volume Intérieur	Peso Weight Poids	Número de Bulones Bolts Unités de Pênes	Capacidad para Pistolas Gun Capacity Capacité pour les Pistolets	Número de anclajes Holes Quantité de trous
			A	B	C	A	B	C	A	B	C	L	Kg.			
CFR2			900	600	550	897	597	500	569	1084	1092	268	38	2	-	1
CA11			900	600	550	897	597	500	569	1084	1092	268	168	2	5	1
CA12			900	600	550	897	597	500	569	1084	1092	268	248	2	11	1

## SERIE IV

Alta Seguridad High Security Haute Sécurité

Banca / Joyeria / Loterias  
Banking / Jewellery / Lottery  
Banque / Bijouterie / Loterie





Producto Certificado según la Norma UNE EN-1143-1:2019 en Grado IV  
Certified product according to the UNE EN-1143-1:2019 Standard in Grade IV  
*Produit certifié selon la Norme UNE EN-1143-1:2019 en Classe IV*



Esta serie es el resultado de un gran esfuerzo en el estudio de nuevos materiales, para llegar a obtener la máxima resistencia a los ataques previstos en la norma UNE EN-1143-1 GRADO IV. Estamos convencidos que esta gama puede ser la solución que estaba esperando para la custodia de sus objetos de valor y armas de fuego. Es importante destacar el gran abanico de accesorios disponibles para esta familia de cajas fuertes ligeras.

This Series is the outcome of serious efforts on studying new materials in order to obtain maximum resistance to attacks, as stipulated in standard UNE EN-1143-1 GRADE IV. We are convinced that this range offers the solution you have been searching for in valuables and firearm storage. This light safes series is notable for its wide range of accessories.

*Cette série est le résultat d'un effort important dans l'étude de nouveaux matériaux, afin d'obtenir une résistance maximale aux effractions prévues dans la norme UNE EN-1143-1 NIVEAU IV. Nous sommes convaincus que cette gamme peut être la solution que vous attendiez pour la protection de vos objets de valeur et armes à feu. Il est important de souligner la grande gamme d'accessoires disponibles pour cette famille de coffresforts légers.*



AP7LL

# SERIE IV

Alta Seguridad High Security Haute Sécurité

Accesorios

Accessories

Accessoires



Estantería

Shelf

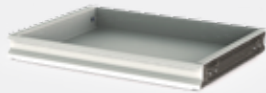
Étagère

AP0B para for pour mod. AP-3 / AP-4 / AP-5 / AP-6 / AP-7

AP02B para for pour mod. AP-2

AP08B para for pour mod. AP-8

AP09B para for pour mod. AP-9



Cajón extensible de altura 50 mm.

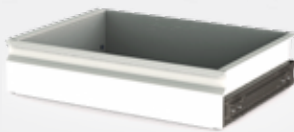
50 mm. height extendable drawer

Tiroir extensible de 50 mm. d'hauteur

AP0C para for pour mod. AP-3 / AP-4 / AP-5 / AP-6 / AP-7

AP08C para for pour mod. AP-8

AP09C para for pour mod. AP-9



Cajón extensible de altura 100 mm.

100 mm. height extendable drawer

Tiroir extensible de 100 mm. d'hauteur

AP0D para for pour mod. AP-3 / AP-4 / AP-5 / AP-6 / AP-7

AP08D para for pour mod. AP-8

AP09D para for pour mod. AP-9



Secreter

Inner compartment

Compartment intérieur

AP0A para for pour mod. AP-4 / AP-5 / AP-6 / AP-7

AP08A para for pour mod. AP-8

AP09A para for pour mod. AP-9



Acabado lacado brillante / mate

High-Gloss / matt lacquer finish

Finition laquéé brillante / mate



Kit para armas largas

Kit for long weapons

Kit pour armes longues

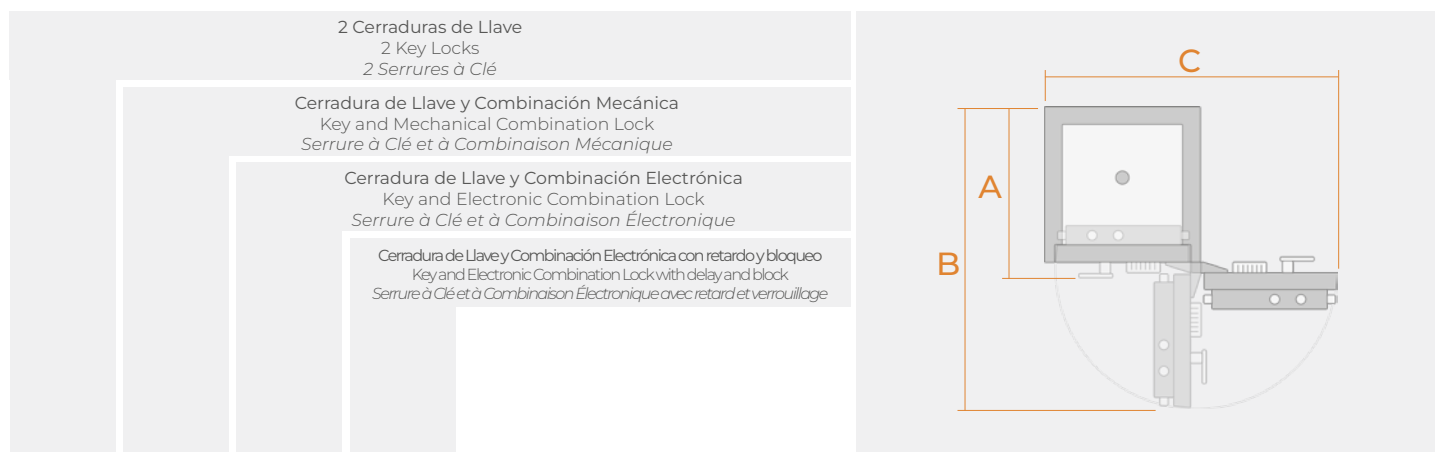
AP07H para for pour mod. AP-7 (9 armas weapons armes)

AP08H para for pour mod. AP-8 (15 armas weapons armes)

Importes Asegurados	Insured Amounts	Montants Assurés
España Spain <i>Espagne</i>		107.000€
Reino Unido United Kingdom <i>Royaume-Uni</i>		£ 60.000
Francia France <i>France</i>		110.000€
Alemania Germany <i>Allemagne</i>		150.000€

Especificaciones	Tech Specs	Caractéristiques Techniques
<ul style="list-style-type: none"> <li>• Puerta y caja de 50 mm. de espesor.</li> <li>• Bulones giratorios de Ø 25 mm.</li> <li>• Anclaje de M-16 (100 kN), incluido.</li> <li>• Blindaje anti-taladro.</li> <li>• Rebloqueo en caso de ataque.</li> <li>• Protección pasiva contra el fuego mediante junta intumescente en la puerta.</li> <li>• Estantes anti-vuelco, regulables en altura para todos los tamaños excepto AR-1.</li> <li>• Color Ral Design 000 65 00.</li> </ul>	<ul style="list-style-type: none"> <li>• 50-mm thick door and body.</li> <li>• Ø 25-mm swivel bolts.</li> <li>• M-16 (100 kN) anchorage included.</li> <li>• Drill-proof armour plating.</li> <li>• Relock in the event of attack.</li> <li>• Passive fire protection by means of an intumescent fire seal in the door.</li> <li>• Tip-proof, height-adjustable shelves for all sizes except AR-1.</li> <li>• Colour Ral Design 000 65 00.</li> </ul>	<ul style="list-style-type: none"> <li>• Porte et coffre de 50 mm. d'épaisseur.</li> <li>• Pênes pivotants de Ø 25 mm.</li> <li>• Fixation M-16 (100 kN), comprise.</li> <li>• Blindage anti-perçage.</li> <li>• Condamnation en cas d'effraction.</li> <li>• Protection passive contre le feu, par joint intumescent dans la porte.</li> <li>• Étagère anti-renversement, réglables en hauteur pour toutes les tailles sauf AR-1.</li> <li>• Couleur Ral Design 000 65 00.</li> </ul>

Modelos	Models	Modèles
---------	--------	---------



				Medidas Exteriores External Dimensions Dimensions Extérieures (mm.)	Medidas Interiores Internal Dimensions Dimensions Intérieures (mm.)	Medidas Uso Measures of Use Mesures d'Utilisation (mm.)	Volumen Interior Inner Volume Volume Intérieur	Peso Weight Poids	Número de Bulones Bolts Unit Unités de Pênes	Número de Estantes Shelves Nombre de a'Étagères	Número de anclajes Holes Quantité de trous	Número de anclajes Holes Quantité de trous						
AP2LL	AP2M	AP2E	AP2B	500	450	450	400	350	295	495	870	846	41	210	12	2	1	1
AP3LL	AP3M	AP3E	AP3B	650	550	550	550	450	395	595	1070	1046	98	340	12	2	1	1
AP4LL	AP4M	AP4E	AP4B	800	550	550	700	450	395	595	1070	1046	124	405	12	3	1	1
AP5LL	AP5M	AP5E	AP5B	950	550	550	850	450	395	595	1070	1046	151	465	12	3	1	2
AP6LL	AP6M	AP6E	AP6B	1100	550	550	1000	450	395	595	1070	1046	178	530	12	4	1	2
AP7LL	AP7M	AP7E	AP7B	1250	550	550	1150	450	395	595	1070	1046	204	595	12	5	1	2
AP8LL	AP8M	AP8E	AP8B	1400	650	650	1300	550	495	695	1270	1246	354	815	16	5	1	2
AP9LL	AP9M	AP9E	AP9B	1550	800	750	1450	700	595	795	1520	1546	604	1120	16	6	1	2

## SERIE IV ATM

Alta Seguridad High Security Haute Sécurité

Estación de servicio  
Service station  
Station de service



AP2LLRP



Producto Certificado según la Norma UNE EN-1143-1:2019 en Grado IV ATM  
Certified product according to the UNE EN-1143-1:2019 Standard in Grade IV ATM  
*Produit certifié selon la Norme UNE EN-1143-1:2019 en Classe IV ATM*



Nueva Serie de Cajas Fuertes ATM con ranura, certificadas en norma UNE EN-1143-1 en Grado IV ATM. Diferentes tipos de ranuras según la necesidad.

New ATM Safes Series with slot, certified according to UNE EN-1143-1 standard in ATM Grade IV. Different type of slots available.

*Nouvelle Série de Coffres Forts DAB avec fente, certifiée selon la norme UNE EN-1143-1 en Classe IV DAB. Différentes sortes de fentes au besoin.*



AP4MRP



## SERIE IV ATM

Alta Seguridad High Security Haute Sécurité

### Accesorios

### Accessories

### Accessoires



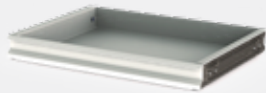
Estantería

Shelf

Étagère

AP0B para for pour mod. AP-3 / AP-4

AP02B para for pour mod. AP-2

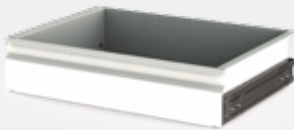


Cajón extensible de altura 50 mm.

50 mm. height extendable drawer

Tiroir extensible de 50 mm. d'hauteur

AP0C para for pour mod. AP-3 / AP-4



Cajón extensible de altura 100 mm.

100 mm. height extendable drawer

Tiroir extensible de 100 mm. d'hauteur

AP0D para for pour mod. AP-3 / AP-4



Secreter

Inner compartment

Compartment intérieur

AP0A para for pour mod. AP-4



Acabado lacado brillante / mate

High-Gloss / matt lacquer finish

Finition laquéé brillante / mate



Kit antipesca

Anti-fishing kit

Kit anti-pêche

AT100 para Buzón antipesca for Anti-fishing slot pour Fente avec système anti-pêche



Prolongador para buzón antipesca

Chute with anti-fishing slot

Goulotte avec fente pour l'anti-pêche

APG1 para Ranura Inclinada for Inclined Slot pour Fente Inclinée



## SERIE DS

Armario Informática Date Safe *Armoire Informatique*

Armarios ignífugos de alta seguridad para proteger soportes sensibles tales como: CD's, DVD's, disquetes, cintas, cartuchos, etc. A partir de 55 °C, estos soportes pierden la información que almacenan irremediablemente, por lo tanto es imprescindible tener la seguridad que dichos armarios ignífugos, dispongan de las máximas garantías y hallan superado los más rigurosos ensayos. En ellos se reproducen las condiciones extremas de un siniestro en el que el armario ignífugo alcanza temperaturas superiores a los 1000 °C. La Certificación NT FIRE 017-60 Data, garantiza una protección total durante 60 minutos contra el fuego, la humedad, el polvo y los campos magnéticos. A la vez, estos armarios de seguridad disponen de la Certificación UNE EN-14450 Grado S2.

High-security, fireproof cabinet for protecting sensitive media such as: CDs, DVDs, floppy disks, pen drives, tapes, cartridges and more. At a temperature of over 55°C, such materials irretrievably lose the stored information, so it is essential that these fireproof cabinets provide maximum guarantees and have thus undergone rigorous testing. Such tests reproduce the extreme conditions of an accident in which the fireproof cabinet can reach temperatures of over 1,000°C. NT FIRE 017-60 Data certification guarantees total protection for 60 minutes from fire, damp, dust and magnetic fields. These security cabinets also have UNE EN-14450 Grade S2 certification.

*Armoires ignifuges haute sécurité pour protéger des supports sensibles tels que : CD, DVD, disquettes, bandes, cartouches, etc. À partir de 55 °C, ces supports perdent irrémédiablement les informations qu'ils contiennent ; il est donc indispensable de s'assurer que ces armoires ignifuges disposent des garanties maximales et qu'elles ont obtenu des résultats satisfaisants aux tests les plus rigoureux. Au cours de ces tests, on reproduit les conditions extrêmes d'un sinistre dans lequel l'armoire ignifuge atteint des températures supérieures à 1.000 °C. La certification NT FIRE 017-60 Data, garantit une protection totale pendant 60 minutes contre le feu, l'humidité, la poussière et les champs magnétiques. De plus, ces armoires de sécurité disposent de la certification UNE EN-14450 niveau S2.*



DS115

### Especificaciones

- Armario con paredes de 60 mm. de espesor.
- Puerta de 110 mm. de espesor.
- Taladros de anclaje al suelo.
- Apertura de 180° de la puerta.
- Blindaje anti-taladro.
- Rebloqueo en caso de ataque.
- Estanterías regulables en altura.
- Acabado en imprimación fosfatante y pintado en poliuretano. Colores a escoger: Ral 7035 o Ral 7024.

### Tech Specs

- Cabinet with 60-mm thick walls.
- 110-mm thick door.
- Bolt-holes for fixing to floor.
- Both doors open 180°.
- Drill-proof armour plating.
- Relock system in the event of attack.
- Phosphate primer and polyurethane paint finish. Possible colours: Ral 7035 or Ral 7024.




### Caractéristiques Techniques

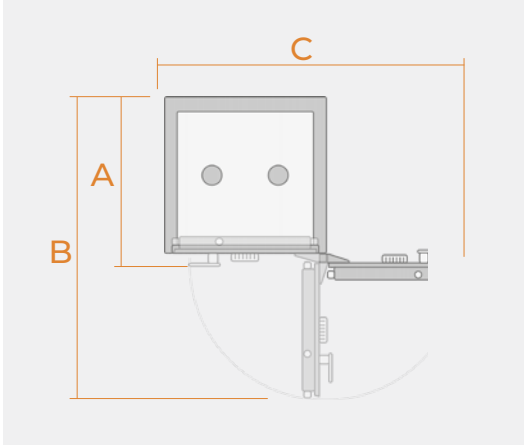
- Armoire avec parois de 60 mm. d'épaisseur.
- Porte de 110 mm d'épaisseur.
- Trous de fixation au sol.
- Ouverture à 180° de la porte.
- Blindage anti-perçage.
- Condamnation en cas d'effraction.
- Étagères réglables en hauteur.
- Finition avec apprêt phosphatant et peinture polyuréthane. Choix de couleurs: Ral 7035 ou Ral 7024.



Producto Certificado según la Norma NT FIRE 017 / UNE EN-14450 Grado S2  
 Certified product according to the NT FIRE 017 / UNE EN-14450 Grade S2  
 Produit certifié selon la Norme NT FIRE 017 / UNE EN-14450 Classe S2



Accesorios	Accessories	Accessoires
	Cajón extensible Extendable drawer <i>Tiroir extensible</i> DS0A para for <i>pour</i> mod. DS-115 / DS-240 / DS-365 DS1A para for <i>pour</i> mod. DS-580	
	Archivador extensible Sliding file holder <i>Classeur extensible</i> DS0B para for <i>pour</i> mod. DS-115 / DS-240 / DS-365 DS1B para for <i>pour</i> mod. DS-580	
	Estantería / archivador Shelf / organizer <i>Étagère / classeur</i> DS0D para for <i>pour</i> mod. DS-115 / DS-240 / DS-365 DS1D para for <i>pour</i> mod. DS-580	

Modelos		Models			Modèles													
Cerradura de Llave Key Lock <i>Serrure à Clé</i> Combinación Electrónica Electronic Combination Lock <i>Combinaison Électronique</i>					Medidas Exteriores External Dimensions <i>Dimensions Extérieures</i> (mm.)			Medidas Interiores Internal Dimensions <i>Dimensions Intérieures</i> (mm.)			Medidas Uso Measures of Use <i>Mesures d'Utilisation</i> (mm.)			Volumen Interior Inner Volume <i>Volume Intérieur</i>	Peso Weight <i>Poids</i>	Número de Bulones Bolts <i>Unités de Pênes</i>	Número de Estantes Shelves <i>Nombre de Étagères</i>	Número de anclajes Holes <i>Quantité de trous</i>
DS115	DS115E	659	630	648	520	492	460	725	1271	1275	118	244	5	1	2			
DS240	DS240E	1200	630	648	1061	492	460	725	1271	1275	240	393	5	2	2			
DS365	DS365E	1750	630	648	1611	492	460	725	1271	1275	365	567	5	4	2			
DS580	DS580E	1750	930	648	1611	792	460	725	1571	1875	587	748	5	4	2			

## SERIE FSP

Protección de Datos Media Protector Protection des Données

Armarios ignífugos de alta seguridad para proteger soportes sensibles tales como: CD's, DVD's, disquetes, cintas, cartuchos, etc. A partir de 55 °C, estos soportes pierden la información que almacenan irremediablemente, por lo tanto es imprescindible tener la seguridad que dichos armarios ignífugos, dispongan de las máximas garantías y hallan superado los más rigurosos ensayos. En ellos se reproducen las condiciones extremas de un siniestro en el que el armario ignífugo alcanza temperaturas superiores a los 1000 °C y el posterior derrumbamiento del edificio. Las Certificaciones UNE EN-1047-1 S 120 DIS y ECB-S C02, son las más reconocidas a nivel mundial y le garantizan una protección total durante 120 minutos contra el fuego, la humedad, el polvo y los campos magnéticos. A la vez estos armarios de seguridad disponen de la Certificación UNE EN-1143-1 Grado 1.

High-security, fireproof cabinet for protecting sensitive media such as: CDs, DVDs, floppy disks, pen drives, tapes, cartridges and more. At a temperature of over 55°C, such materials irretrievably lose the stored information, so it is essential that these fireproof cabinets provide maximum guarantees and have thus undergone rigorous testing. Such tests reproduce the extreme conditions of an accident in which the fireproof cabinet can reach temperatures of over 1,000°C and the building collapses. The certificates UNE EN-1047-1 S 120 DIS and ECB-S C02 are the most recognized in the world and they ensure a 120 minutes total protection against fire, moisture, dust and magnetic fields. These security cabinets also have UNE EN-1143-1 Grade 1 certification.

Armoires ignifuges haute sécurité pour protéger des supports sensibles tels que : CD, DVD, disquettes, bandes, cartouches, etc. À partir de 55 °C, ces supports perdent irrémédiablement les informations qu'ils contiennent ; il est donc indispensable de s'assurer que ces armoires ignifuges disposent des garanties maximales et qu'elles ont obtenu des résultats satisfaisants aux tests les plus rigoureux. Au cours de ces tests, on reproduit les conditions extrêmes d'un sinistre dans lequel l'armoire ignifuge atteint des températures supérieures à 1.000 °C et le bâtiment s'écroule. Les certifications UNE EN-1047-1 S 120 DIS et ECB-S C02, sont les plus reconnues au niveau mondial et elles vous garantissent une protection totale pendant 120 minutes contre le feu, l'humidité, la poussière et les champs magnétiques. De plus, ces armoires de sécurité disposent de la certification UNE EN-1143 niveau 1.



FSP0

### Especificaciones

- Armario con paredes de 180 mm. de espesor.
- Puerta de 235 mm. de espesor.
- Taladros de anclaje al suelo.
- Apertura de 180° de la puerta.
- Blindaje anti-taladro.
- Rebloqueo en caso de ataque.
- Estanterías regulables en altura.
- Acabado en imprimación fosfatante y pintado en poliuretano. Colores a escoger: Ral 7035 o Ral 7024.

### Tech Specs

- Cabinet with 180-mm thick walls.
- 235-mm thick door.
- Bolt-holes for fixing to floor.
- Both doors open 180°.
- Drill-proof armour plating.
- Relock system in the event of attack.
- Height-adjustable shelves.
- Phosphate primer and polyurethane paint finish. Possible colours: Ral 7035 or Ral 7024.

### Caractéristiques Techniques

- Armoire avec parois de 180 mm. d'épaisseur.
- Porte de 235 mm. d'épaisseur.
- Trous de fixation au sol.
- Ouverture à 180° de la porte.
- Blindage anti-perçage.
- Condamnation en cas d'effraction.
- Étagères réglables en hauteur.
- Finition avec apprêt phosphatant et peinture polyuréthane. Choix de couleurs: Ral 7035 ou Ral 7024.



Producto Certificado según la Norma EN-1047-1 S120DIS / EN-1143-1 en Grado I  
 Certified product according to the EN-1047-1 S120DIS / EN-1143-1 in Grade I  
 Produit certifié selon la Norme EN-1047-1 S120DIS / EN-1143-1 en Classe I



Accesorios	Accessories	Accessoires
	Cajón extensible Extendable drawer <i>Tiroir extensible</i> FSP0A para for <i>pour</i> mod. FSP-0 FSP1A para for <i>pour</i> mod. FSP-1 / FSP-2 / FSP-3	
	Archivador extensible Sliding file holder <i>Classeur extensible</i> FSP0B para for <i>pour</i> mod. FSP-0 FSP1B para for <i>pour</i> mod. FSP-1 / FSP-2 / FSP-3	
	Estantería extensible Sliding shelf <i>Étagère extensible</i> FSP0C para for <i>pour</i> mod. FSP-0 FSP1C para for <i>pour</i> mod. FSP-1 / FSP-2 / FSP-3	
	Estantería Shelf <i>Étagère</i> FSP0D para for <i>pour</i> mod. FSP-0 FSP1D para for <i>pour</i> mod. FSP-1 / FSP-2 / FSP-3	

Modelos	Models	Modèles
Cerradura de Llave Key Lock <i>Serrure à Clé</i> Combinación Electrónica Electronic Combination Lock <i>Combinaison Électronique</i>		
	Medidas Exteriores External Dimensions <i>Dimensions Extérieures</i> (mm.)	Medidas Interiores Internal Dimensions <i>Dimensions Intérieures</i> (mm.)
		Medidas Uso Measures of Use <i>Mesures d'Utilisation</i> (mm.)
		Volumen Interior Inner Volume <i>Volume Intérieur</i>
		Peso Weight <i>Poids</i>
		Número de Bulones Bolts <i>Unités de Pênes</i>
		Número de Estantes Shelves <i>Nombre de d'Étagères</i>
		Número de anclajes Holes <i>Quantité de trous</i>
FSP0	FSP0E	771 644 809 400 289 413 885 1380 1275 49 329 8 2 2
FSP1	FSP1E	801 854 851 410 494 455 930 1630 1840 92 441 10 2 2
FSP2	FSP2E	1012 854 851 610 494 455 930 1630 1840 137 516 10 2 2
FSP3	FSP3E	1231 854 851 840 494 455 930 1630 1840 189 640 12 2 2