

Troubleshooting Guide for Terminal Ude af Drift i HarbaKiosk

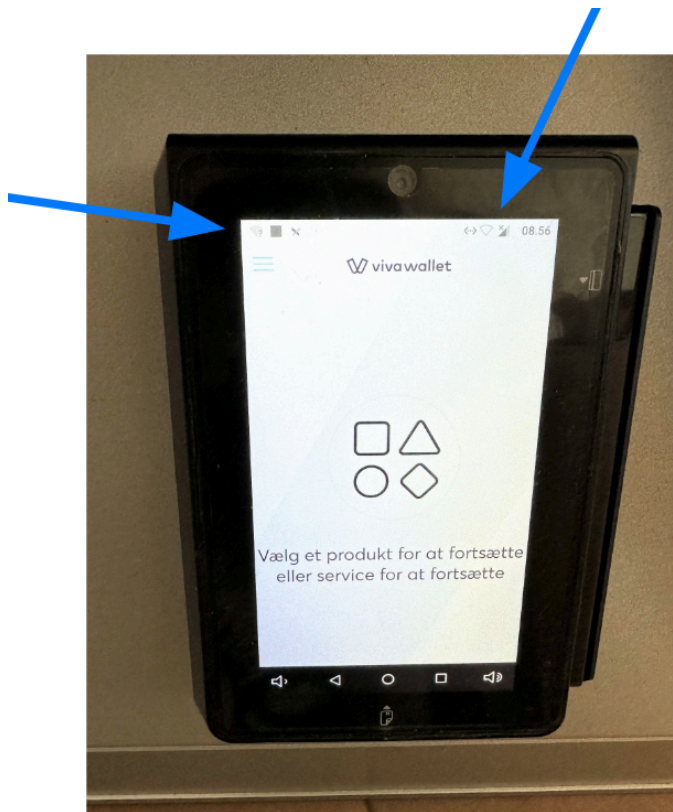
Hvis du oplever problemer med terminalen, der viser 'terminal ude af drift' i HarbaKiosk, skal du følge disse trin for at løse problemet:

Trin til at Korrigere IP-adressen på Terminalen:

- Når terminalen er forbundet til kiosken og marinaens internet, skal vi sætte den til kioskens IP-adresse.
- Åbn kiosken med dens nøgle. Terminalen har to små sorte knapper på bagsiden. Tryk én gang på den øverste sorte knap (Service).



- Du vil nu have adgang til terminalens konfigurationsmenuer øverst på skærmen. Stryg ned fra toppen af skærmen.



- Find Viva Proxy. Træk dette afsnit længere ned for at afsløre og tryk på knappen Vis Indstillinger.
- Rul ned til EPAS-sektionen nederst.
- Aktivér EPAS-indstillingen.
- I ECR IP indtast Harba kioskens IP-adresse og klik på "OK".
- Sørg for, at "Support cash devices" er deaktiveret.
- Tryk tilbage på trekanten i bunden og start Viva Wallet POS-appen.
- Tryk på Service-knappen på bagsiden igen for at fjerne konfigurationsmenuen.



- Vent et par minutter for at se, om terminalen forbinder korrekt med internettet. Advarselsmeddelelsen 'terminal ude af drift' bør forsvinde fra kioskskærmen.

Harba support - Email: support@harba.co / Phone: +45 28 44 43 29

