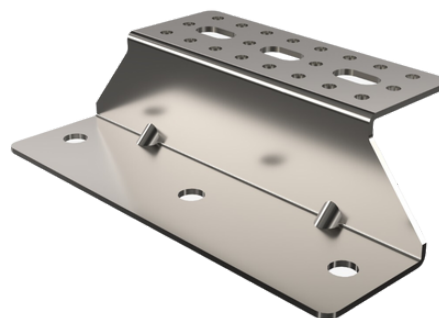
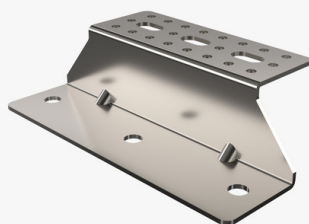


På vår hemsida kan du hitta vårt kalkylatorprogram som gör det enkelt och smidigt att genomföra olika beräkningar.



## Produktdatablad Solpanelsfäste Z-Profil

Art.nr ZP1400

### Teknisk specifikation

Tekniska data: Längd: 180mm / Bredd: 50mm / Höjd: 50mm / Vikt: 0,4 kg

#### Användningsområde

Z-profilen monteras antingen till en tätplåt eller bultas direkt i stålbalk. Vanligtvis monterar man Z-profilen tillsammans med tätplåt Bult M10 x 20 och Flänsmutter M10.

#### Material

ZP1400 är tillverkad i magnelis ZM310, korrosivitetsklass: C4

#### Galvanisk spänning och anpassningsförmåga

Med den innovativa ytbehandlingen zink/magnesium ZM310 förvandlas infästningselementet till en mångsidig komponent. Denna behandling säkerställer fullständig kompatibilitet inte bara med traditionella material som stål och rostfritt stål, utan även med lättmetaller som aluminium.

#### Tillhörande produkter

Beteckning	Färg	Ytbehandling	Antal	Vikt
Tätplåt	Grå	Magnelis ZM310	1	
Bult M10 x 20	Grå	Zink-Nickel	1-2	0,02 kg
Flänsmutter M10	Grå	Zink-Nickel	1-2	0,01 kg
Gummibricka M10	Grå	Gummi	1-2	0,002 kg