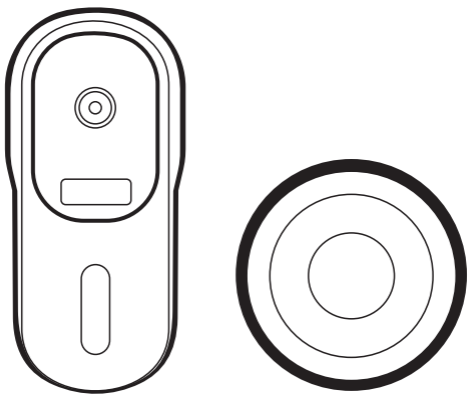


# VÍDEO CAMPAINHA WiFi

Hello+



## MANUAL DE INSTRUÇÕES

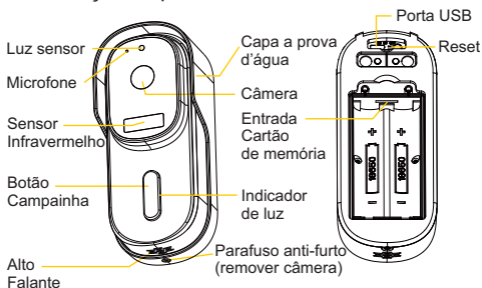
# Sumário

Descrição do produto.....	1/2
Emparelhamento.....	3
Download do aplicativo e conectar.....	4/6
Configurações.....	7
Compartilhar dispositivos.....	7
Remover dispositivos.....	8/9
Instalação .....	9/10
Funções.....	11
Perguntas frequentes.....	11/12

## Principais características Vídeo Campainha WiFi Hello+

- . Receba notificações push pelo aplicativo AGL Home;
- . Visualização de imagem em tempo real, mesmo sem o visitante tocar a campainha;
- . Vários planos para gravação em nuvem disponíveis;
- . Possível adicionar cartão de memória até 128 gigas (requer cartão de qualidade classe 10);
- . O dispositivo pode ser compartilhado com vários amigos e familiares;
- . Sensor de presença para detectar movimento e enviar notificações;
- . Funcionamento 100% por bateria, sem necessidade de instalação elétrica ou fonte;
- . Pode funcionar com fonte de alimentação 12-24 volts, sugerida instalação em ambientes com alto fluxo de pessoas ou uso constante pelo usuário;
- . É possível adicionar várias campainhas no mesmo aplicativo;
- . Fácil e rápido minimizar a tela da câmera no aplicativo para acessar outros dispositivos no aplicativo;
- . Grau de proteção: Ip65.

# 1. Descrição do produto



Entrada de energia externa (AC&DC12- 24V/1A)  
Fonte de alimentação não inclusa.

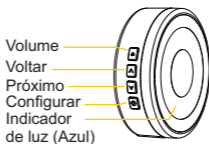


## Parâmetros técnicos

APP	AGL Home
Fonte de alimentação	<ul style="list-style-type: none"><li>• 2*18650 5200mAh Bateria (carga 4-8h para primeiro uso. Adaptador de carga: 5V/2A ou &gt;2A.</li><li>• Entrada externa de energia:: AC&amp;DC12-24V/1A (fonte alimentação não inclusa)</li></ul>
Botão campainha	Aperte o botão para acionar a campainha
Indicador led	<ul style="list-style-type: none"><li>• Led vermelha ligada: a rede wifi da campainha esta com problemas</li><li>• Led vermelha piscando: esperando para conectar no wifi ou sendo conectado no momento (piscando rápido)</li><li>• Led azul ligada: câmera funcionando corretamente.</li></ul>
Microfone	Captura o som para seu vídeo

Tipo do sensor	1/3" CMOS
Pixel	2-mega pixel
Min cores e iluminação	Min Color 0.01Lux@F1.2 Colorido 0.01Lux@F1.2 Preto e branco 0.001Lux@F1.2
Ângulo de visão	170°
Shutter	1/25~1/100,000 por segundo
IR	4pcs 5mm 850nm LED
WDR	Digital WDR
Compressão de Vídeo padrão	H.264/H.265
Compressão Output Bit Rate	32Kbps~2Mbps
Resolução máxima de imagem	1920×1080
Frame Rate	1~25 por segundo
Áudio	Full duplex audio
Espaço	Cartão TF (Max. 128G) Planos disponíveis por assinatura na nuvem
Configuração de imagem	Suporta HD/SD, suporta espelhamento
Resetar	Suporta
Protocolo de interface	Privado
Protocolo de comunicação	TCP/IP, HTTP, DHCP, DNS
Função Geral	Fluxo duplo, senha protegida
WiFi	Suporta 2.4G WiFi IEE802 .11b/g/h
Método de gatilho	Suporta botão de gatilho, Movimento de Sensor infravermelho Detecção de gatilho
Temperatura e humidade	-20°C~50°C, Umidade abaixo que 90%(Sem condensação)
A prova d' água	IP65

## 2. Emparelhamento



A Video Campainha é ligada antes de emparelhar com a campainha interna:

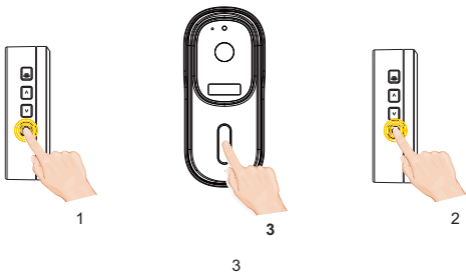
A Video Campainha já vem emparelhada de fábrica. Se você precisar substituir a vídeo campainha, aumentar ou diminuir a quantidade de campainhas, por favor, siga os seguintes passos:

### 1. Aprendendo o código de emparelhamento

Pressione e segure o botão de “Configurar” por cerca de 3 segundos, a campainha vai tocar. (Som de beep), pressione a vídeo campainha 2 vezes por 30 segundos. Se a campainha tocar, o emparelhamento está completo. Se a campainha não tocar, por favor pressione a vídeo campainha até o emparelhamento ser bem sucedido. Para combinar várias vídeo campainhas, repita a operação acima.

### 2. Deletando o emparelhamento

Pressione e segure o botão “configurar” por cerca de 10 segundos até campainha tocar duas vezes. Todos os códigos de emparelhamento serão excluídos completamente.



## **Instale o aplicativo AGL HOME**

Etapa A:

Baixe o aplicativo "AGL HOME" na loja de aplicativos Apple Store, Google Play.



AGL Home

O aplicativo "AGL HOME" é gratuito, é compatível com dispositivos móveis com o suporte IOS8.0 ou superior, Android 4.4 ou superior.

Etapa B:

Abra o aplicativo para fazer o registro, insira o endereço de e-mail e o número de telefone para obter um código de verificação para registrar sua conta. Faça o login se você já possui uma conta no AGL HOME.

### **Configurar roteador**

Este dispositivo suporta apenas roteador WiFi 2.4GHZ, não oferece suporte ao roteador 5GHZ, defina os parâmetros relevantes do roteador antes da configuração WiFi. A senha de WiFi não pode incluir caracteres especiais como ~! @ # \$ % ^ & \* () Etc. Ao configurar o WiFi para o dispositivo, o telefone celular e o dispositivo terão que ficar o mais próximo possível do roteador, o que pode acelerar a configuração do dispositivo.

## Conectar

Clique em "Adicionar dispositivo" ou no ícone "+" para adicionar a vídeo campanha. Clique em "Interfonia" >> "vídeo campanha (Wi-Fi)".



Na interface "Adicionar dispositivo", clique no ícone "Próximo" e insira o nome e a senha do WiFi.



### Observação:

- A vídeo campanha só oferece suporte à rede WiFi de 2,4 GHz;
- O nome e a senha do WiFi não devem exceder 24 dígitos;
- Certifique-se de que a luz indicadora está piscando rapidamente antes de entrar na página WiFi caso contrário, tente reiniciar o dispositivo.



Use a vídeo campanha para escanear o código QR no celular (coloque o código QR do celular voltado para a vídeo campanha cerca de 15-20 cm) até ouvir o som da campanha “dong dong” e o indicador da campanha piscar em azul. Em seguida, clique no ícone “Ouvi o bip”.



Ao conectar, certifique-se de que seu roteador, telefone celular e campanha estejam o mais próximos possível. Quando a vídeo campanha for adicionada com sucesso, você pode clicar no ícone “para renomear a vídeo campanha”.



## Configuração

Na interface da vídeo campanha, você pode clicar nos três pontinhos para definir as funções básicas da vídeo campanha



**Dica de energia da bateria:** A energia da bateria e o status de carregamento podem ser verificados na interface da vídeo campanha do aplicativo.

## Compartilhar dispositivos

Na interface da vídeo campanha, você pode clicar no ícone "Compartilhamento de dispositivos", depois clicar no ícone "Adicionar compartilhamento" e inserir o número de telefone ou e-mail para compartilhar o dispositivo.

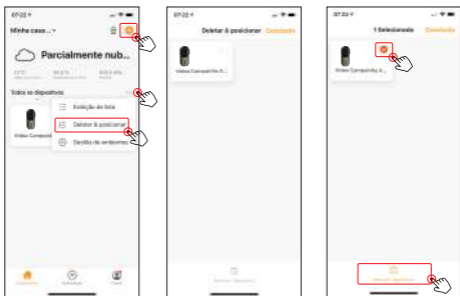


**Observação:** por favor diga aos membros compartilhados para baixar e registrar o aplicativo AGL Home primeiro.

## Remover dispositivos

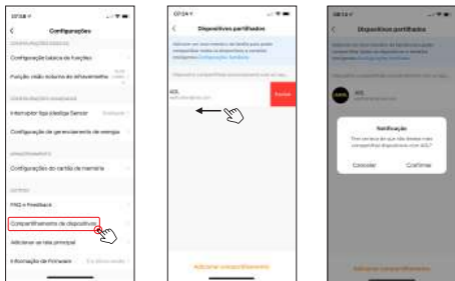
Na interface inicial, clique no ícone "...", selecione a vídeo campanha e clique em "Deletar & posicionar" para remover o dispositivo.

Na interface, clique na vídeo campanha e clique em "Remover dispositivo" no final da interface de configuração para removê-lo



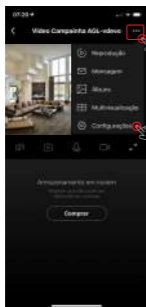
## Remover dispositivos compartilhados

Se você não precisa compartilhar o dispositivo, pode clicar no botão compartilhamento de dispositivos, deslize para a esquerda para clicar em "Excluir" e não compartilhar mais o dispositivo.



## Remover dispositivos

Se quiser experimentar mais serviços, você pode clicar no ícone “Configurações” ou “Clicar no ícone comprar”(como serviço de Cloud Storage, Message Notification etc.), mas o serviço pode ser cobrado. Por favor, verifique as dicas do aplicativo para taxas específicas.



## Instalação do Produto

Antes da instalação, conclua a operação de acordo com o manual do usuário e coloque a vídeo campanha no local de instalação para testar se a vídeo campanha funciona bem ou não.

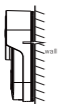
*Observação: não instale a vídeo campanha na porta de metal para evitar que a porta de metal proteja o sinal wifi.*

### Métodos de instalação fita dupla face 3M

Rasgue a fita dupla-face 3M da placa traseira da vídeo campanha.



Rasgue a fita dupla-face 3M da placa traseira da vídeo campanha.

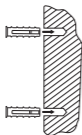


Fixe a parte traseira da vídeo campainha na parede (certifique-se de uma superfície lisa e sem poeira) e pressione cerca de 30 segundos para fixá-la.

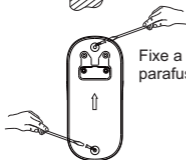


Fixe a vídeo campainha na parte traseira e, em seguida, aperte com parafuso anti-roubo.

### Instalação do parafuso :



Use a parte traseira da vídeo campainha para localizar o orifício, faça o orifício e fixe o tampão de borracha do parafuso no orifício.



Fixe a vídeo campainha na parte traseira com parafuso anti-roubo.

### Desmontagem da campainha

Desaparafuse o parafuso anti-roubo com uma chave de fenda, segure a vídeo campainha e empurre-a para cima para removê-la.



## Funções

### Áudio bidirecional

Quando o visitante apertar o botão da vídeo campainha, você receberá uma notificação de chamada. Você pode ver e ouvir o visitante através da chamada em seu aplicativo.

### Detector infravermelho de movimento

A notificação de chamada será enviada para o aplicativo do seu telefone quando o movimento for detectado.

### Compartilhar dispositivo

A vídeo campainha pode ser compartilhada com familiares e amigos e eles também podem visualizá-la online.

### Gravação

Grave cada momento usando armazenamento em cartão SD ou armazenamento em nuvem.

### Visão noturna

Visão noturna poderosa significa nenhuma interrupção, mesmo durante a noite.



Dia



Noite

## Perguntas Frequentes

P: O que devo prestar atenção ao testar?

R: Por favor, leia nosso manual cuidadosamente antes de testar, se houver perguntas, por favor, verifique com nosso suporte técnico. Mais importante ainda, ao falar com o visitante em frente à campainha, coloque o telefone a pelo menos 5m de distância da campainha, o que não causará interferência de sinal ou ruído.

P: Quando a vídeo campainha precisa ser reiniciada? E como redefinir?

R: Ele precisa ser reiniciada quando a campainha não pode funcionar bem normalmente ou não pode ser conectada ao telefone. Você pode usar a chave de fenda ou outra ferramenta para pressionar o orifício de reinicialização por cerca de 10

segundos para reiniciar.

P: Como fazer se a adição repetida falhar?

R: Depois de adicionar falha pela primeira vez, reinicie a campanha ou desligue-a e tente adicionar novamente. a vídeo campanha suporta Roteador WiFi 2.4GHZ, certifique-se de que está usando um roteador WiFi 2.4GHZ, também corrija a senha WiFi.

P: A vídeo campanha não pode ser visualizada corretamente?

R: Verifique se a rede está boa ou não, você pode colocar a vídeo campanha perto do roteador. Se ainda não funcionar, por favor, reinicie a vídeo campanha e adicione novamente.

P: Como mudar a rede da vídeo campanha para outro roteador?

R: Remova o dispositivo no aplicativo e configure o dispositivo novamente.

P: Por que não consigo receber a notificação de mensagem push pelo aplicativo do telefone?

R: Por favor, confirme se o aplicativo está funcionando bem no telefone, e a função de lembrete relevante foi aberta como notificação de mensagem e confirmação de autoridade no sistema de telefonia.

P: Por que o dispositivo não identifica o cartão SD?

R: Insira o cartão SD antes de ligar a campanha. E certifique-se de que o cartão SD é bom e o formato FAT32 ou não.

P: A vídeo campanha é compatível com assistentes de voz:

R: Sim, para que esta função seja habilitada (Google home, Amazon echo), é necessário um pagamento adicional no valor de R\$ 25,00 relacionado ao assistente de voz de sua preferência.





AGL Eletrônicos do Brasil  
Rua Ferroviário Anísio Viriato, 330 São Judas Tadeu, Divinópolis/MG  
CEP 35.501-256 - Tel: (37) 3212-1623  
CNPJ: 21.725.948/0001-84  
[sac@aglfechaduras.com.br](mailto:sac@aglfechaduras.com.br)