

# Tegel | Takkrok

---

## Mounting kit

**Art no S-SKL1000N** – Ändklämma

**Art no S-SKL2000N** – Mittklämma

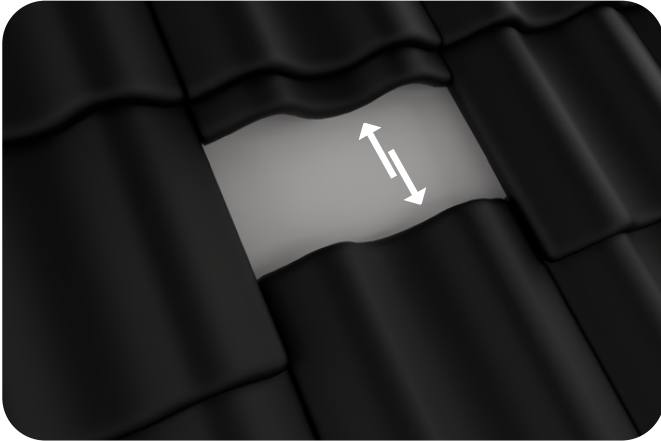
**Art no S-IS1000** – Skena 2,26 meter

**Art no S-SS6319** – Stål självgängande 6,3x19

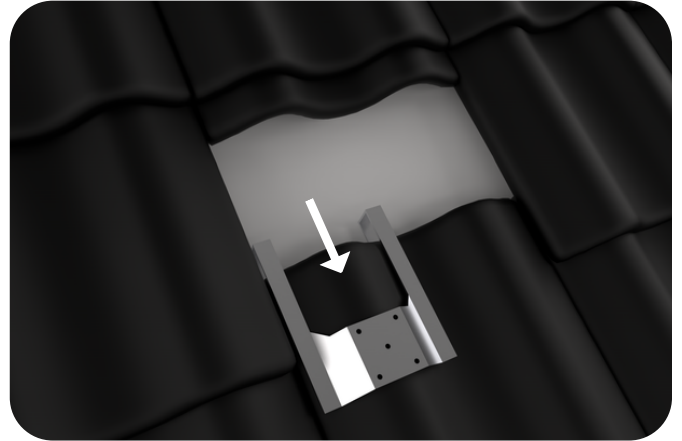
**Art no S-SPL50** – Plastlock

**Art no KL1400** – Klämmfäste

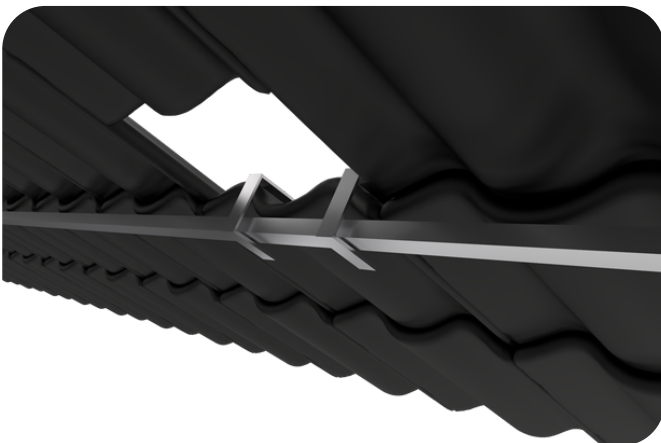
**Art no S-TS1000** – Träskruv



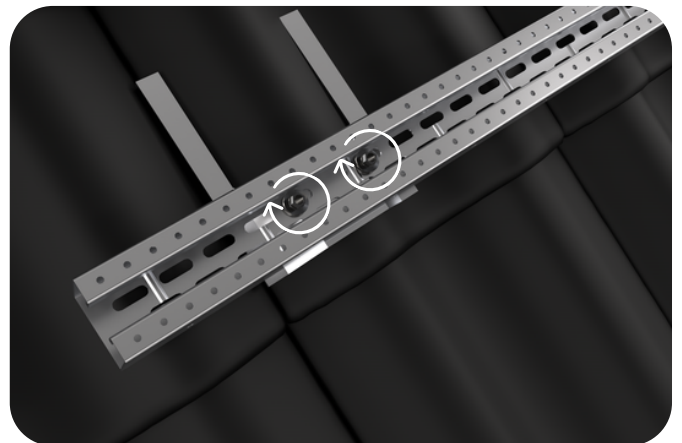
1. Skjut upp panna.



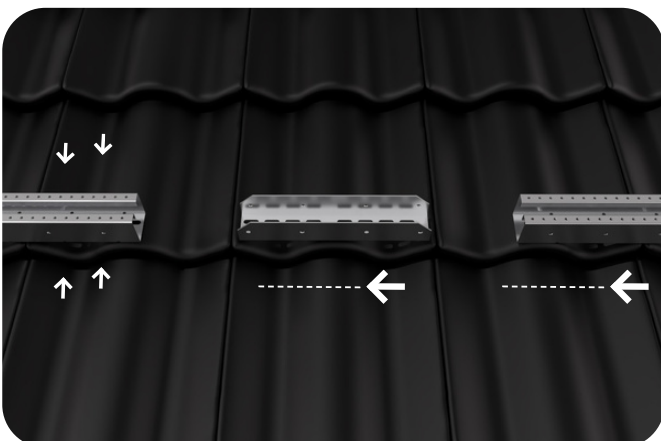
2. Fäst kroken på panna och bärläkt.



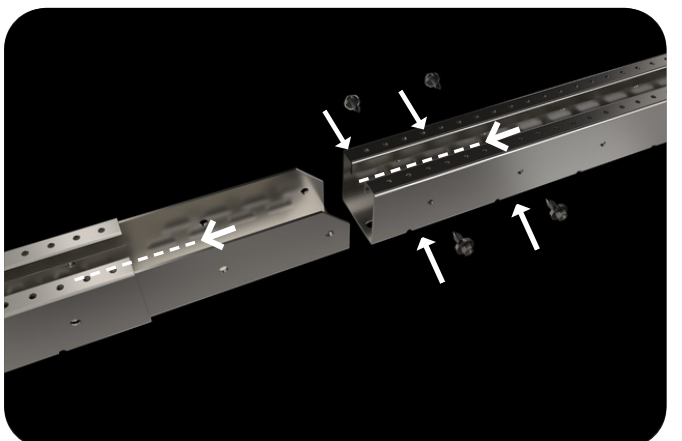
3.



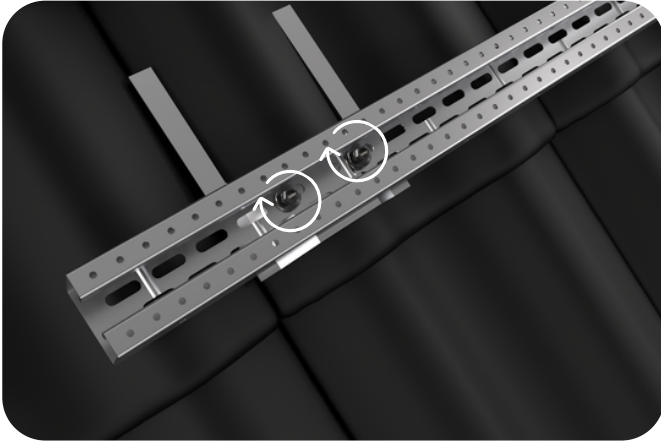
4. Skruva 2st plåtskruv diagonalt.



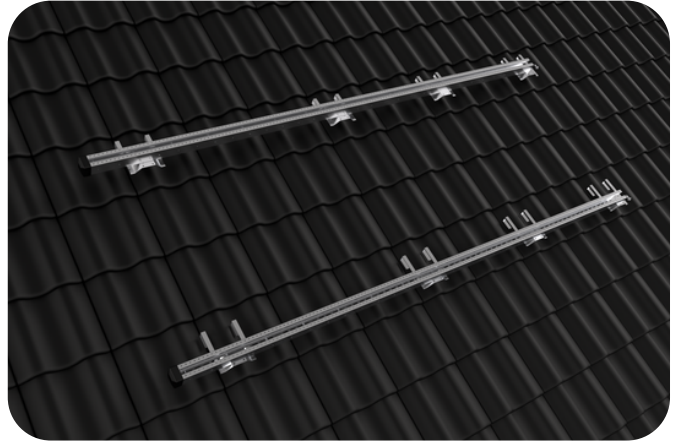
5. Vid förlängning använd skarv.



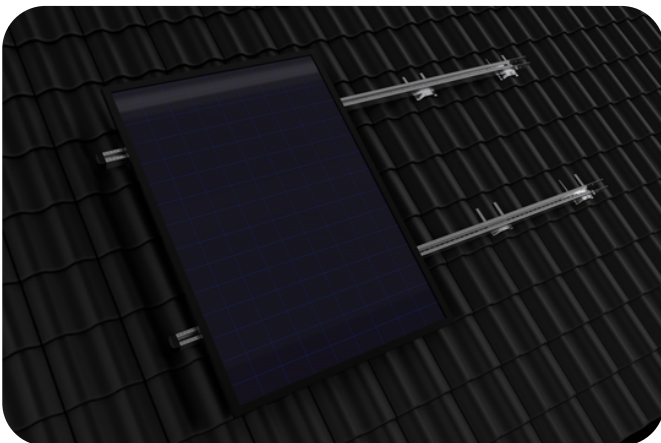
6. Sätt en ny skena på andra sidan av skarven. Fäst skarven med totalt 4st plåtskruv i varje skena.



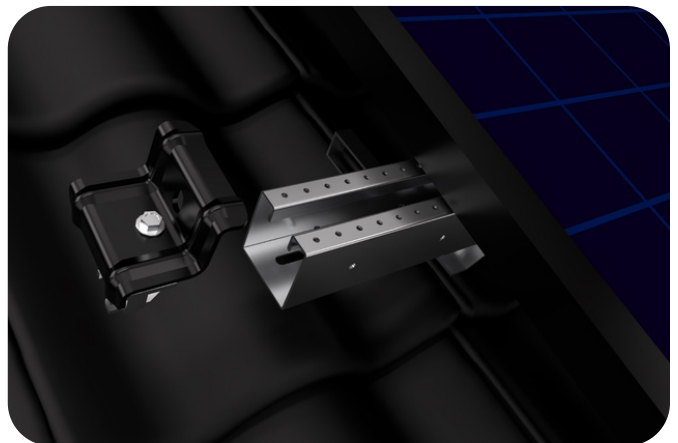
7. Skruva 2st plåtskruv diagonalt.



8.



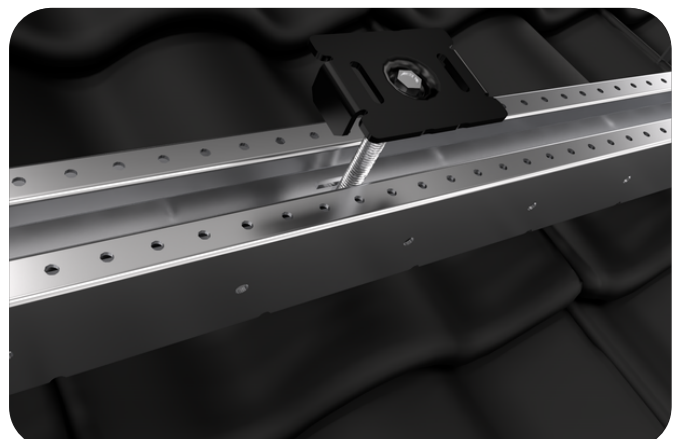
9. Börja montera solceller.



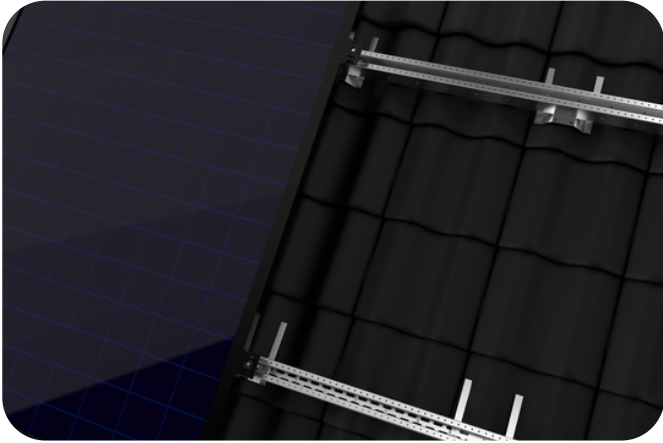
10. Sätt i ändklämma i skenan.



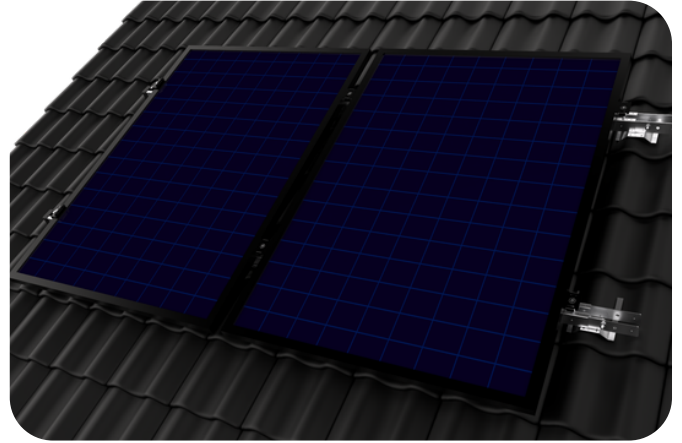
11. Skruva bulten i ändklämmen med 10Nm och sätt på platslock.



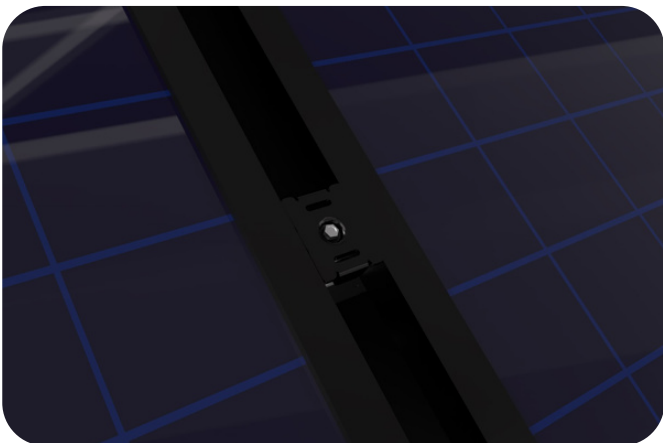
12. Vid montage av fler paneler använd mittklämma mellan paneler.



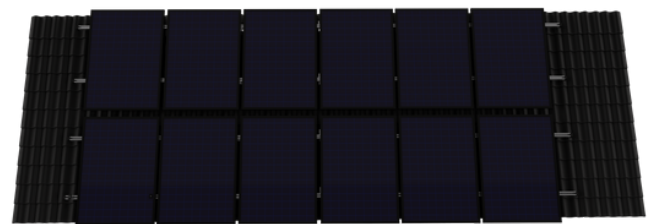
13.



14.



15. Säkerställa att det inte finns mellanrum mellan paneler och mittklämma. Dra åt mittklämma med 10Nm.



16.