

Charmante Doppelhaushälfte in begehrter Wohnlage von Pirmasens



Adolf-Ludwig-Ring 48

66955 Pirmasens

Zimmer: 5,00
Wohnfläche ca.: 128,00 m²
Kaufpreis: 269.000,00 EUR
Scout-ID: 168689919



WohlfühlHaus
GmbH

Ihr Ansprechpartner:

Wohlfühlhaus GmbH

Frau Noemi Minacapilli

E-Mail: n.m@wohlfuehlhaus.gmbh

Tel: +49 6331 6089925

Web: <http://www.wohlfuehlhaus-gmbh.de>

Haustyp:	Doppelhaushälfte
Grundstücksfläche ca.:	539,00 m ²
Schlafzimmer:	4
Badezimmer:	2
Keller:	Ja
Baujahr:	1963
Energieausweistyp:	Verbrauchsausweis
Heizungsart:	Zentralheizung
Wesentliche Energieträger:	Gas
Endenergieverbrauch:	127,20 kWh/(m ² *a)
Energieeffizienzklasse:	D
Baujahr laut Energieausweis:	2020

Provision für Käufer: 3,57%

Käufercourtage: 3,57 % einschließlich MwSt. (19%) ist bei notariellem Vertragsabschluss verdient und fällig.

Charmante Doppelhaushälfte in begehrter Wohnlage von Pirmasens



Adolf-Ludwig-Ring 48

66955 Pirmasens

Zimmer:	5,00
Wohnfläche ca.:	128,00 m ²
Kaufpreis:	269.000,00 EUR

Objektbeschreibung:

Gemütliches Zuhause mit großem Grundstück und direktem Zugang ins Grüne

In einer äußerst begehrten und ruhigen Wohnlage von Pirmasens präsentiert sich diese charmante Doppelhaushälfte aus dem Jahr 1963 als ideales Zuhause für Familien, Paare oder alle, die naturnah und dennoch stadtnah wohnen möchten.

Mit einer Wohnfläche von ca. 128 m² auf einem großzügigen 539 m² großen Grundstück bietet die Immobilie viel Platz zum Leben, Wohlfühlen und Entfalten. Die besondere, leicht versetzte Architektur verleiht dem Haus einen individuellen Charakter und schafft eine angenehme Wohnatmosphäre mit spannenden Raumkonzepten.

Das Herzstück des Hauses befindet sich im Untergeschoss: Hier erwartet Sie ein großzügiges und lichtdurchflutetes Wohnzimmer mit direktem Zugang zur Terrasse und in den liebevoll angelegten Garten. Ein besonderes Highlight ist der direkte Zugang vom Grundstück in das angrenzende Waldgebiet – ideal für Spaziergänge, Joggingrunden oder erholsame Stunden in der Natur.

Ebenfalls auf dieser Ebene befinden sich die voll ausgestattete Küche, die im Haus verbleibt und ohne zusätzlichen Aufwand übernommen werden kann, sowie ein Badezimmer.

Im darunterliegenden Kellergeschoss stehen Ihnen ein praktischer Abstellkeller sowie ein weiterer Raum mit der Heizungsanlage zur Verfügung.

Über den Eingangsbereich im versetzten Zwischengeschoss gelangen Sie in ein weiteres Zimmer, das sich hervorragend als Homeoffice, Gästezimmer oder Hobbyraum eignet.

Im Obergeschoss befinden sich drei gut geschnittene Zimmer, die sich ideal als Schlaf-, Kinder- oder Arbeitszimmer nutzen lassen. Ein weiteres Badezimmer rundet diese Wohnebene ab.

Zusätzliche Abstellmöglichkeiten bietet das Dachgeschoss, das wertvollen Stauraum für selten genutzte Gegenstände schafft.

Die im Jahr 2020 erneuerte Gasheizung sorgt für eine zeitgemäße und effiziente Wärmeversorgung. Insgesamt befindet sich die Immobilie in einem gepflegten Zustand, sodass einem zeitnahen Einzug mit nur wenigen Handgriffen nichts im Wege steht.

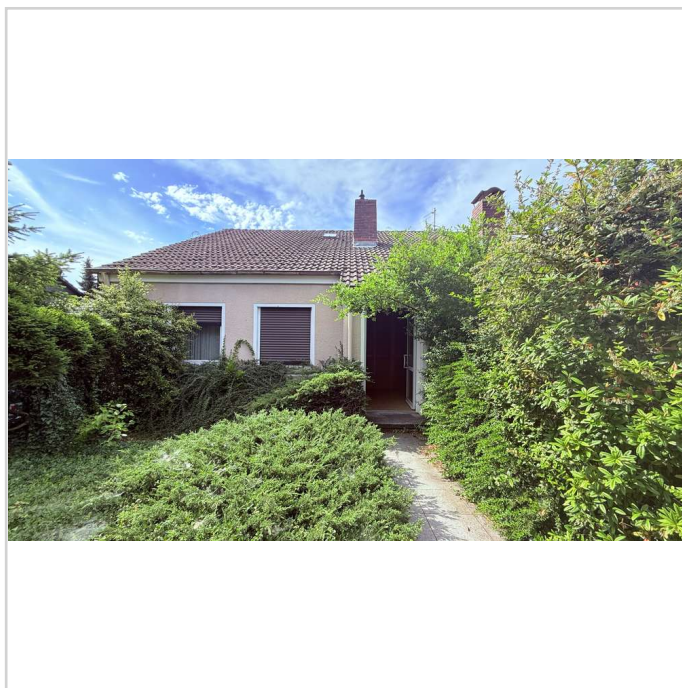
Eckdaten auf einen Blick

- Objektart: Doppelhaushälfte
- Standort: begehrte Wohnlage in Pirmasens

- Baujahr: 1963
- Wohnfläche: ca. 128 m²
- Grundstücksfläche: ca. 539 m²
- Zimmer: 5
- Küche: Einbauküche inklusive
- Badezimmer: 2
- Heizung: Gasheizung (Baujahr 2020)

Besonderheiten:
individuelle, versetzte Raumaufteilung
großzügiger Garten mit Terrasse
direkter Zugang zum Wald
ruhige und attraktive Wohnlage
kurzfristiger Einzug möglich.

Diese gepflegte Doppelhaushälfte überzeugt durch ihre attraktive Lage, die besondere Architektur und die unmittelbare Nähe zur Natur. Ein gemütliches Zuhause mit viel Potenzial für alle, die ein individuelles Wohnambiente in einer der gefragtesten Wohnlagen von Pirmasens suchen.



Hausansicht

Charmante Doppelhaushälfte in begehrter Wohnlage von Pirmasens



Adolf-Ludwig-Ring 48

66955 Pirmasens

Zimmer: 5,00
Wohnfläche ca.: 128,00 m²
Kaufpreis: 269.000,00 EUR



Hausansicht



Hausansicht



Wohnzimmer



Wohnzimmer

Charmante Doppelhaushälfte in begehrter Wohnlage von Pirmasens



Adolf-Ludwig-Ring 48

66955 Pirmasens

Zimmer: 5,00
Wohnfläche ca.: 128,00 m²
Kaufpreis: 269.000,00 EUR



Wohnzimmer



Wohnzimmer



Küche



Küche

Charmante Doppelhaushälfte in begehrter Wohnlage von Pirmasens



Adolf-Ludwig-Ring 48

66955 Pirmasens

Zimmer: 5,00
Wohnfläche ca.: 128,00 m²
Kaufpreis: 269.000,00 EUR



Küche



Küche



Küche



Flur

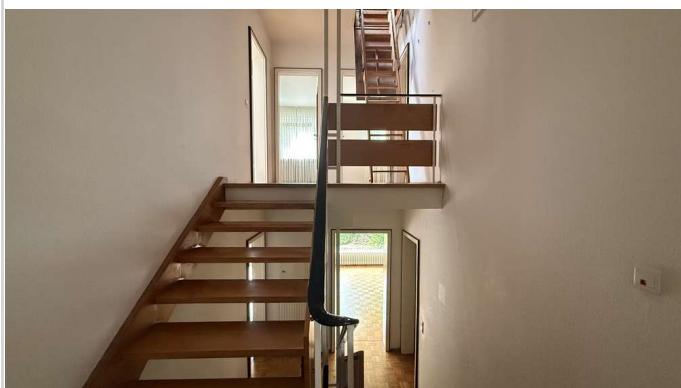
Charmante Doppelhaushälfte in begehrter Wohnlage von Pirmasens



Adolf-Ludwig-Ring 48

66955 Pirmasens

Zimmer: 5,00
Wohnfläche ca.: 128,00 m²
Kaufpreis: 269.000,00 EUR



Flur



Kinderzimmer



Kinderzimmer



Kinderzimmer

Charmante Doppelhaushälfte in begehrter Wohnlage von Pirmasens



Adolf-Ludwig-Ring 48

66955 Pirmasens

Zimmer: 5,00
Wohnfläche ca.: 128,00 m²
Kaufpreis: 269.000,00 EUR



Kinderzimmer



Schlafzimmer



Schlafzimmer



Badezimmer

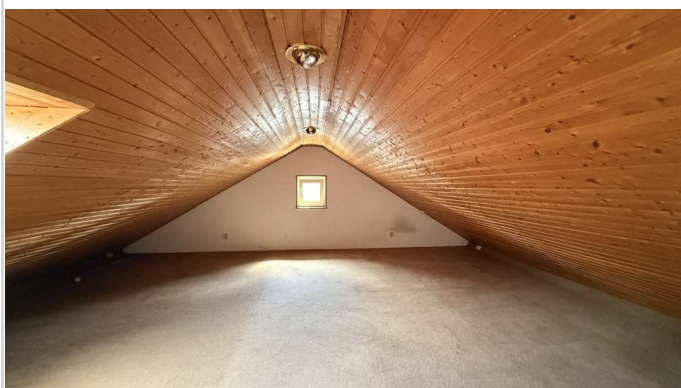
Charmante Doppelhaushälfte in begehrter Wohnlage von Pirmasens



Adolf-Ludwig-Ring 48

66955 Pirmasens

Zimmer: 5,00
Wohnfläche ca.: 128,00 m²
Kaufpreis: 269.000,00 EUR



Dachgeschoss



Garten

Charmante Doppelhaushälfte in begehrter Wohnlage von Pirmasens



Adolf-Ludwig-Ring 48

66955 Pirmasens

Zimmer: 5,00
Wohnfläche ca.: 128,00 m²
Kaufpreis: 269.000,00 EUR

