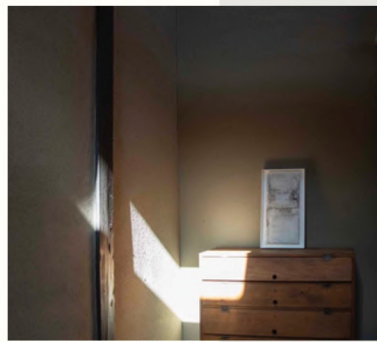
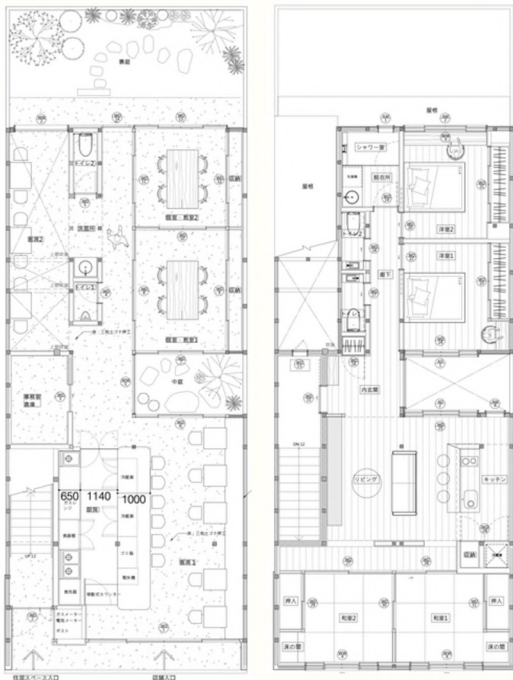


2024年秋完成

京都西陣。店舗と居住施設が一つとなった北野商店街すぐ、北野天満宮と上七軒の商業圏に位置する大型町屋が誕生しました。



襲園集團 × 日本傳統工藝  
築125年的京町家現代重生  
融合食文化、藝廊與住宿的京都新地標誕生



販売  
価格

29,800万円

開発/販売元

株式会社ワイズホールディングス

企画/設計 襲園集團/株式会社京寛堂

各式數位檔案



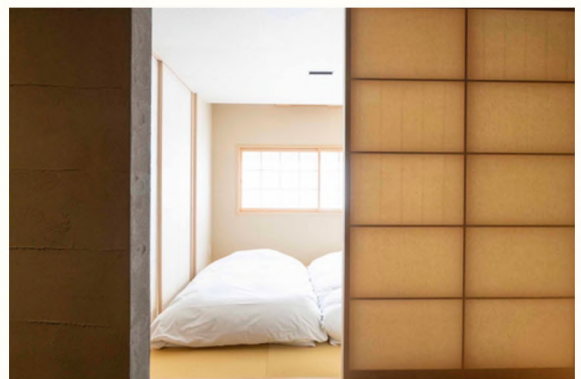
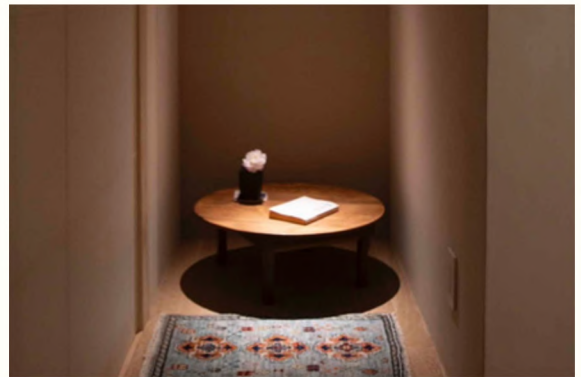
## 居住於日本傳統工藝 跨越時光的奢華。

位於北野商店街旁的這處物件由台灣建築設計師李靜敏以現代設計手法全新翻修，同時尊重傳統建築工藝。充分利用建築的縱深結構，設計出層次分明的坪庭與後庭，成功打造出兼具店鋪、畫廊與住宅功能的空間。該區域歷史悠久，曾作為北野天滿宮參道而繁榮，至今仍保留著古老的町家和別具風情的小巷，散發濃厚的京都情懷。目前北野商店街仍有約100家店鋪匯聚，包括老字號商店與特色專賣店，是生活便利的地點。

### 北野商店街「雞蛋屋」の詳細

- 125年歷史建築全新翻修
- 華人設計師 李靜敏 設計的大型店鋪附住宅
- 配有坪庭與中庭的傳統建築
- 全屋空調、二樓地暖設備
- 一樓可用於重飲食的店鋪+畫廊空間
- 二樓配備最新廚房設施
- 一樓：店鋪 / 二樓：4LDK住宅結構
- 位於商店街，生活機能極佳
- 京福電鉄「北野白梅駅」950m
- 市バス「上七軒停」260m
- 北野商店街徒歩 30m
- 上七軒花町 500m
- 北野天滿宮 500m
- 京都駅 5.7km
- 四条河原町・祇園 5km

◆土地面積：【登記面積】合計兩筆共 148.85平方米（約45.02坪）私道負擔：有，約5.36平方米 建築面積：【登記面積】1樓：136.19平方米 2樓：105.12平方米 總計：241.31平方米（約72.99坪）建築結構：木造兩層樓 間取り：1樓：店鋪+畫廊 2樓：兩間洋室、兩間和室、客廳兼餐廳廚房（LDK）、淋浴室、兩個廁所 接道情況：與南側約2.51米~2.59米寬的私道接道，路寬約7.38米 用途區域：商業區域、準工業區域 土地性質與地勢：住宅用地 / 平坦地 土地權利：所有權



所在地：京都市上京区三軒町56-1、58番  
面積：約240m<sup>2</sup>(公簿) / 坪庭，日式庭園  
地點優，1樓店面+2樓4房一廳住宿

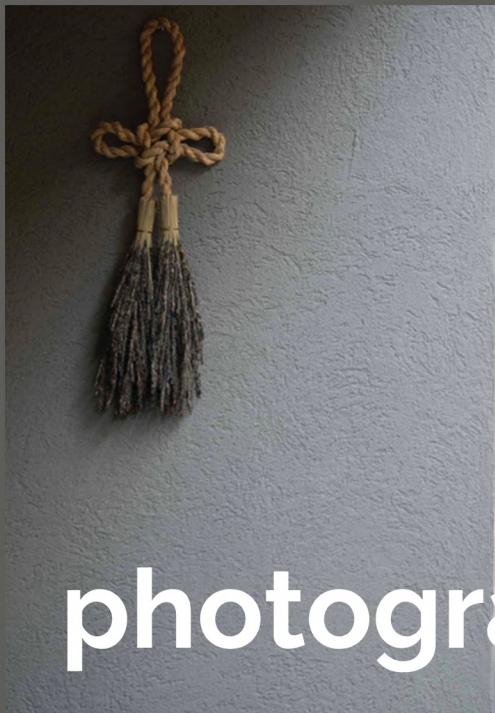
# 內覽會予約受付中！

開發/販売元

株式会社ワイズホールディングス  
企画/設計 襲園集團/株式会社京寛堂

各式數位檔案

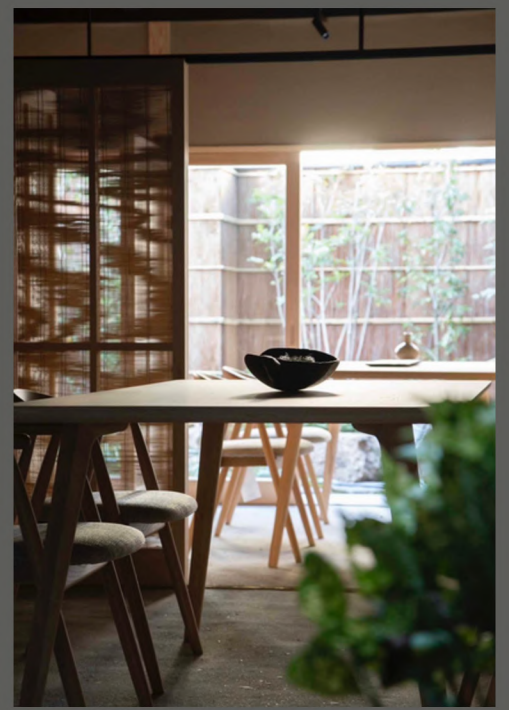




photographs.



# Firstfloor photographs.





# Second floor photographs.

