



ROWWA

Mentale Gesundheit,
Führung und gesunde
Zusammenarbeit im
Unternehmensalltag

Inhalt

Über uns	03
Team	04
Mögliche Formate	05
Mentale Stabilität im Arbeitsalltag	06 — 07
Gesunde Führung & Handlungssicherheit	08 — 09
Arbeitsfähigkeit stärken statt Fehlzeiten verwalten	10 — 11
Mentale Erste Hilfe & Krisenkompetenz	12 — 13
Teamkultur & Zusammenarbeit	14 — 15
Menschen stärken, Bindung fördern	16 — 17
Schlaf & Regeneration	18 — 19
Lebensphasen & Diversität	20 — 21
Mentale Arbeitsfähigkeit in digitalen Zeiten	22 — 23
Psychosoziale Beratung, Build Your Own & weitere Leistungen	24 — 28
Kontakt	29

Zur schnellen Orientierung sind die Angebote in Themenbereiche gebündelt. Diese können je nach Anlass einzeln gebucht oder zu einem passenden Paket kombiniert werden.



Über uns

RoWa steht für evidenzbasierte Gesundheitsförderung, psychologisch wirksame Führung und gesunde Zusammenarbeit im Unternehmensalltag. Dafür entwickeln wir Workshops, die psychologisch fundiert, interaktiv und direkt anwendbar sind.

Im Mittelpunkt stehen Themen, die viele Organisationen beschäftigen: Stress, Erschöpfung, Fehlzeiten, psychische Belastung, schwierige Gespräche, Teamkultur, Veränderungsdruck und gesunde Leistungsfähigkeit.

Ein zentraler Bestandteil unserer Arbeit ist der Dreiklang aus

- Hochleistungsumfeldern
- Psychologie
- Wirtschaft



Wir verbinden Erfahrungen aus Hochdruck- und Entscheidungssituationen mit psychologischer Expertise und übertragen diese in konkrete Handlungskompetenz für Unternehmen, Führungskräfte und Teams.

*Ergänzend arbeiten wir mit einem fachlichen Netzwerk aus Psycholog*innen, Psychotherapeut*innen sowie Professor*innen der Arbeits- und Organisationspsychologie zusammen.*

Team

Felix Rosenberger ist Gründer von RoWa und verbindet Psychologie mit langjähriger Erfahrung bei den Spezialkräften, in Auslandseinsätzen und in der Notfallmedizin. Seine Stärke liegt in der Brücke zwischen zwei sehr unterschiedlichen Welten: wissenschaftlichem Verständnis für Stress, Verhalten und Zusammenarbeit sowie praktischer Erfahrung mit Belastung, Verantwortung und Handlungsfähigkeit unter Druck.

Lea Schwerin ist Wirtschaftspsychologin mit Schwerpunkt auf der Gesundheitspsychologie sowie zertifizierte Stress- und Resilienztrainerin. Sie bringt über zehn Jahre Erfahrung aus Human Resources, Personalentwicklung, Personalauswahl, psychosozialer Beratung, Betrieblichem Gesundheitsmanagement und Führung mit. Ihr Schwerpunkt liegt darin, psychologisches Wissen so zu übersetzen, dass es für Führungskräfte, Teams und Mitarbeitende im Arbeitsalltag praktisch nutzbar wird.



FELIX ROSENBERGER

Gründer,
Leitung Strategie



LEA SCHWERIN

Wirtschaftspsychologin,
Leitung Psychologie

Alle Pakete können je nach Zielgruppe, Gruppengröße und gewünschter Tiefe flexibel umgesetzt werden. Die RoWa GmbH unterstützt Unternehmen dabei, psychische Gesundheit, Führung und Zusammenarbeit praxisnah zu stärken. Unsere Angebote verbinden psychologisches Fachwissen mit Erfahrung aus anspruchsvollen Arbeitskontexten und übersetzen beides in konkrete Werkzeuge für den Arbeitsalltag.

Mögliche Formate*



Impulsvortrag

Geeignet für Gesundheitstage, Auftaktveranstaltungen, Führungskräfteforen oder größere Gruppen

Teilnehmende: flexibel skalierbar

Dauer: 45 bis 90 Minuten



Interaktiver Online-Workshop

Mit Reflexionsfragen, Übungen, Austausch und konkretem Transfer in den Alltag

Teilnehmende: idealerweise bis 12 Personen

Dauer: 1 bis 4 Stunden



Interaktiver Präsenzworkshop

Mit mehr Raum für Gruppenarbeit, Fallbeispiele, Übungen und persönliche Fragen

Teilnehmende: idealerweise bis 12 Personen

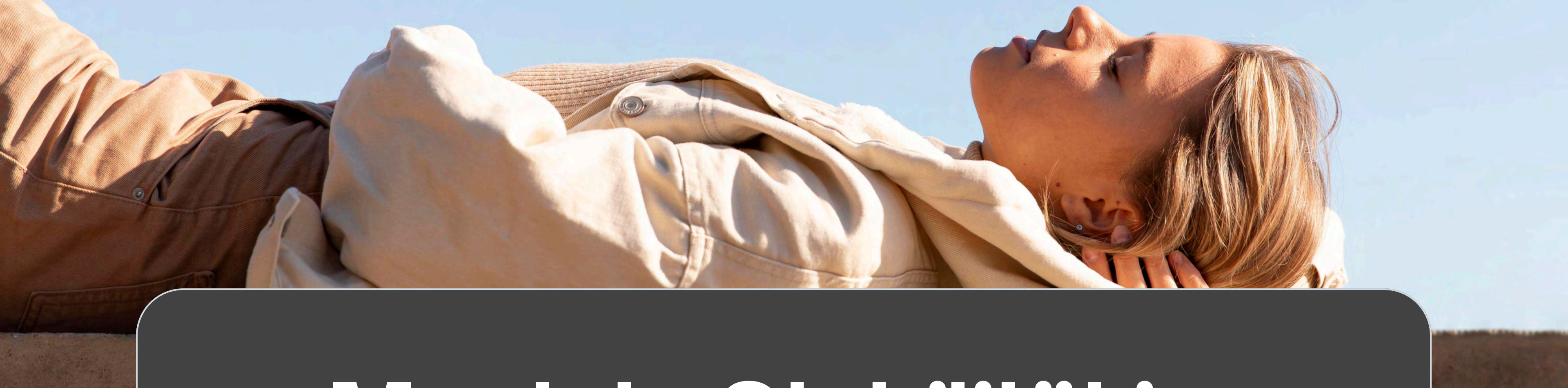
Dauer: 3 bis 7 Stunden



Modulreihe / Entwicklungsprogramm

Mehrere Termine über Wochen oder Monate. Geeignet, wenn Themen vertieft und schrittweise in Routinen übersetzt werden sollen

Dauer: individuell



Mentale Stabilität im Arbeitsalltag

Stress verstehen, Belastung regulieren und gesund leistungsfähig bleiben



Mentale

Stabilität im Arbeitsalltag

Häufig zeigen sich Belastungen erst spät in Gereiztheit, Rückzug, gedanklicher Unruhe oder dem Gefühl, ständig funktionieren zu müssen. Ein präventiver Handlungsansatz kann hier oft schon Herausforderungen im Keim ersticken. Dieses Themenfeld hilft Menschen, eigene Reaktionen besser zu verstehen, Belastung früher einzuordnen und kleine, realistische Schritte für mehr Stabilität im Alltag zu entwickeln.

Kombinierbare Kurse:

- 1.01 Stress, mein neuer Freund**
Stress verstehen, Belastungsfaktoren einordnen und einen gesünderen Umgang mit Druck entwickeln.
- 1.02 Voller Feuer statt ausgebrannt: Burnout Prävention**
Erschöpfung, innere Antreiber, Grenzen und Regeneration rechtzeitig in den Blick nehmen.
- 1.03 Der Druck von innen**
Perfektionismus, Kontrollbedürfnis, Selbstkritik und hohe Ansprüche besser verstehen.
- 1.04 Innere Balance stärken: Mentale Stabilität in bewegten Zeiten**
Mit Unsicherheit, Grübeln, Veränderung und innerer Anspannung konstruktiver umgehen.
- 1.05 Emotionsregulation für alle**
Emotionale Aktivierung wahrnehmen, ordnen und mit praktischen Methoden regulieren.
- 1.06 Resilienz & Hardiness: zwei Konzepte, ein gemeinsames Fundament**
Ressourcen, Selbstwirksamkeit und hilfreiche Perspektiven im Umgang mit Belastung stärken.
- 1.07 Achtsamkeit ohne Aufwand: einfach präsent**
Kurze Momente bewusster Wahrnehmung nutzen, ohne lange Übungen oder zusätzlichen Druck.
- 1.08 Kognitive Lecks**
Mentale Energieverluste durch Unterbrechungen, Kontextwechsel und offene Gedankenschleifen erkennen.

*Ausführliche Kursbeschreibung gerne auf Anfrage unter Angabe der jeweiligen Nummer.

A silhouette of a person in a dark suit is shown from behind, standing on a balcony or ledge and talking on a mobile phone. The person is looking out a large window at a clear, light blue sky. The window frame is visible, and the overall scene is brightly lit, suggesting a high-rise office environment.

Gesunde Führung & Handlungssicherheit

Belastung erkennen, Gespräche sicher führen und Orientierung geben



Gesunde Führung

& Handlungssicherheit

Führungskräfte prägen den Alltag ihrer Teams oft stärker, als ihnen selbst bewusst ist. Sie geben Orientierung, setzen Prioritäten, reagieren auf Fehler, führen schwierige Gespräche und sind häufig die ersten, die Veränderungen im Verhalten von Mitarbeitenden wahrnehmen. Unsere Angebote unterstützen Führungskräfte dabei, Belastungen früher zu erkennen, klarer zu kommunizieren, gesunde Rahmenbedingungen mitzugestalten und auch in anspruchsvollen Situationen handlungsfähig zu bleiben.

Kombinierbare Kurse:

- 2.01 **Gesunde Führung: Grundlage für gemeinsame Gesundheit**
Belastungen im Team einordnen, Orientierung geben und gesunde Rahmenbedingungen mitgestalten.
- 2.02 **Gesunde Selbstführung im Führungsalltag**
Eigene Stressoren, Daueranspannung und Regenerationsbedarfe als Führungskraft ernst nehmen.
- 2.03 **Führen mit EQ statt nur IQ: Emotionale Intelligenz im Führungsalltag**
Selbstwahrnehmung, Selbstregulation, Empathie und Beziehungsgestaltung in Führung stärken.
- 2.04 **Frühwarnsignale bei Mitarbeitenden erkennen**
Verhalten, Kommunikation, Denken, Beziehungsebene, Leistungsschwankungen.
- 2.05 **Handlungssicherheit bei Auffälligkeiten im Führungsalltag**
Auffälliges Verhalten arbeitsbezogen, sensibel und professionell ansprechen.
- 2.06 **Handlungssicherheit in psychischen Notfällen**
Umgang mit akuten Belastungsreaktionen, psychologische Ersthilfe und Selbstschutz.
- 2.07 **Rolle und Verantwortung von Führungskräften**
Fürsorgepflicht, Grenzen der Führungsrolle, Weiterleitung und Dokumentation klären.
- 2.08 **Führung als Entlastungssystem**
Prioritäten, Rollen, Zuständigkeiten und Kommunikationsklarheit gesundheitsförderlich nutzen.
- 2.09 **Entscheidungen unter Unsicherheit treffen**
Denkverzerrungen, Absicherungsverhalten und kognitiven Freeze besser verstehen.
- 2.10 **Nachhaltige Peak Performance**
Leistung und Gesundheit unter einen Hut bringen, nachhaltig besser performen.

*Ausführliche Kursbeschreibung gerne auf Anfrage unter Angabe der jeweiligen Nummer.



Arbeitsfähigkeit stärken statt Fehlzeiten verwalten

Fürsorgegespräche, BEM-Prozesse und Wiedereinstieg gesundheitsförderlich begleiten

Fehlzeiten

Arbeitsfähigkeit stärken

Fehlzeiten sind nicht nur Zahlen in einer Statistik. Sie können Hinweise darauf geben, dass Menschen überlastet sind, dass Teamdynamiken nicht mehr tragen oder dass Arbeitsbedingungen Energie kosten. Dieses Themenfeld hilft Führungskräften, HR und BGM, Fehlzeiten psychologisch differenzierter zu verstehen und Rückkehrprozesse menschlich und klar zu gestalten.

*Ausführliche Kursbeschreibung gerne auf Anfrage unter Angabe der jeweiligen Nummer.

Kombinierbare Kurse:

- 3.01 Fehlzeitenmanagement psychologisch wirksam gestalten**
Belastungsfaktoren differenziert betrachten, verhaltens- und verhältnisorientiert agieren und geeignete Unterstützung ermöglichen.
- 3.02 Arbeitsfähigkeit frühzeitig einordnen**
Veränderungen in Verhalten, Motivation, Kommunikation und Leistung aufmerksam wahrnehmen.
- 3.03 Fürsorgegespräche**
Fürsorgegespräche sicher führen, Rückkehr gut begleiten, Unterstützung und nächste Schritte.
- 3.04 BEM-sensible Gesprächsführung**
Orientierung, Grenzen, Rollen und unterstützende Kommunikation im BEM-Kontext stärken.
- 3.05 Arbeitsfähigkeit erhalten und Wiedereinstieg begleiten**
Ressourcen, Anforderungen und passende nächste Schritte gemeinsam sortieren.

A hiker wearing a cap and a backpack stands on a rocky peak, looking out over a vast mountain range under a clear blue sky. The hiker is positioned on the right side of the frame, with the mountain range extending to the left. The foreground is a dark, rounded rectangular area containing text.

Mentale Erste Hilfe & Krisenkompetenz

Sicher reagieren bei Psychischer Belastung, Konsumverdacht und akuten Ausnahmesituationen

Mentale Erste Hilfe

& Krisenkompetenz

Psychische Belastung zeigt sich im Arbeitsalltag oft leise. Manchmal wird eine Situation auch plötzlich akut. Viele Menschen möchten helfen, sind aber unsicher, was richtig ist. Dieses Themenfeld vermittelt Orientierung, Gesprächssicherheit und einen klaren Blick auf die eigene Rolle.

Kombinierbare Kurse:

- 4.01 Ersthelfende für mentale Gesundheit**
Belastung, Krise, Gesprächsführung, Hilfsstrukturen und Selbstschutz praxisnah verbinden.
- 4.02 Umgang mit auffälligem Verhalten**
Rückzug, Gereiztheit, Leistungsabfall, Abwehr, Schweigen, Wut oder Tränen einordnen.
- 4.03 Selbstschutz für helfende Rollen**
Abgrenzung, Nachwirkung belastender Gespräche und kollegiale Unterstützung stärken.
- 4.04 Hilfestrukturen kennen und sicher nutzen**
Interne und externe Ansprechstellen, Schweigepflicht und Verantwortungsteilung klären.
- 4.05 Konsum am Arbeitsplatz**
Frühwarnsignale erkennen, Gespräche sicher führen, Präventions- und Interventionsmaßnahmen kennen.

A photograph of a team meeting in a modern office. A man in a blue shirt stands at the front, pointing at a whiteboard. Three other people (two men and one woman) are seated around a table, looking towards the whiteboard. The whiteboard has several sticky notes and diagrams. The office has large windows in the background, showing a brick building outside.

Teamkultur und Zusammenarbeit

Schluss mit Flurfunk: Psychologische Sicherheit, Feedback und konstruktive Konfliktklärung fördern

Teamkultur

& Zusammenarbeit

In vielen Teams wird nicht alles gesagt, was wichtig wäre. Fehler werden spät gemeldet, Bedenken zurückgehalten und manche Themen wandern eher in den Flurfunk als ins Meeting. Dieses Themenfeld unterstützt Teams und Führungskräfte dabei, mehr Offenheit, Beteiligung und Vertrauen im Arbeitsalltag zu schaffen.

Kombinierbare Kurse:

- 5.01 Sicherer Raum statt Druckzone:
Psychologische Sicherheit in Teams**
Vertrauen, Beteiligung, Fehlerkultur und Lernbereitschaft im Team gezielt fördern.
- 5.02 Teamdynamiken unter Druck**
Stille Mehrarbeit, Schweigekulturen, Verantwortungsdiffusion, unklare Zuständigkeiten.
- 5.03 Von Fehler- zur Lernkultur**
Rückmeldungen geben, annehmen und für Entwicklung nutzen.
- 5.04 Kommunikation und Konflikte im Team**
Spannungen früher klären und konstruktiv bearbeitbar machen.

A photograph of a business meeting in a modern office. Three people are visible: a man on the left wearing glasses and a dark jacket, a woman in the center with blonde hair and glasses smiling, and a man on the right in a dark suit holding a black folder. They are gathered around a desk with papers and a laptop. Large windows in the background offer a view of a city skyline.

Menschen stärken, Bindung fördern

Sinn, Motivation, Zugehörigkeit und Arbeitsfreude im Alltag gezielt unterstützen

Menschen

stärken, Bindung fördern

Motivation geht selten einfach verloren. Oft verschwindet sie schrittweise: wenn Menschen sich nicht gesehen fühlen, wenig Einfluss erleben, keinen Sinn mehr erkennen oder innerlich auf Abstand gehen. Dieses Themenfeld richtet den Blick auf das, was Menschen im Arbeitsalltag stärkt, bindet und wieder in Bewegung bringt.

*Ausführliche Kursbeschreibung gerne auf Anfrage unter Angabe der jeweiligen Nummer.

Kombinierbare Kurse:

- 6.01 Motivation und Arbeitsfreude**
Sinn, Autonomie, Kompetenz, Zugehörigkeit und kleine Fortschritte bewusst fördern.
- 6.02 Bindung und Zugehörigkeit**
Wertschätzung, Fairness, Entwicklung und soziale Verbindung als Schutzfaktoren nutzen.
- 6.03 Wertschätzung als Schutzfaktor**
Anerkennung nicht als Floskel, sondern als Orientierung und Beziehungsgestaltung verstehen.
- 6.04 Umgang mit innerer Kündigung**
Rückzug, Zynismus und Dienst nach Vorschrift früher wahrnehmen und ansprechbar machen.
- 6.05 Einsamkeit im Arbeitskontext**
Fehlender Anschluss und soziale Gesundheit im Arbeitskontext verstehen.



Schlaf & Regeneration

Erholung, Entlastung und mentale Energie im Arbeitsalltag fördern


Schlaf

& Regeneration

Viele Menschen versuchen, leistungsfähig zu bleiben, indem sie noch mehr leisten. Das funktioniert kurzfristig manchmal, kostet aber langfristig Kraft. Dieses Themenfeld zeigt, wie Erholung im Arbeitsalltag realistischer gelingen kann und warum Regeneration eine Voraussetzung für Gesundheit, Konzentration, gute Zusammenarbeit aber auch Leistung ist.

Kombinierbare Kurse:

- 7.01 Erholung wie ein Profi: die Kunst sich effizient zu regenerieren**
Schlaf, innere Rhythmen und kurze Erholungsimpulse alltagstauglich nutzen.
- 7.02 Gesunder Schlaf**
Schlaf als Grundlage für Konzentration, Emotionsregulation, Gesundheit und Belastbarkeit verstehen.
- 7.03 Aktive Regeneration 2.0**
PMR, Body-Scan, Atemfokus, Achtsamkeit und Lockerungsimpulse praktisch erleben.
- 7.04 Always on? Nicht mit meinem Nervensystem**
Ständige Erreichbarkeit, digitale Grenzen und Daueranspannung gesund einordnen.
- 7.05 Kopf entlasten statt nur abschalten**
Mentale Übergänge, Feierabendrituale und psychologische Entkopplung im Alltag stärken.



Lebensphasen & Diversität

Bedürfnisse und Vielfalt im Arbeitsalltag besser verstehen

Lebensphasen

& Diversität

Menschen bringen nicht nur ihre Arbeitskraft mit, sondern auch Lebensphasen, Körper, private Verantwortung, biografische Übergänge und unterschiedliche Bedürfnisse. Vieles davon wird im Unternehmen kaum angesprochen und wirkt trotzdem in den Arbeitsalltag hinein. Dieses Themenfeld bringt verschiedene Perspektiven in unterschiedlichen Lebensphasen näher zusammen.

*Ausführliche Kursbeschreibung gerne auf Anfrage unter Angabe der jeweiligen Nummer.

Kombinierbare Kurse:

- 8.01 Gesund durch weibliche Lebensphasen**
Frauengesundheit, hormonelle Übergänge, Selbstfürsorge, Rollenanforderungen und Ressourcenarbeit.
- 8.02 Wechseljahre im Arbeitskontext**
Schlaf, Konzentration, Stimmung, Scham, Kommunikation und Arbeitsgestaltung einordnen.
- 8.03 Mental Load**
Unsichtbare Verantwortung, Planungsdruck, Rollenlast und Entlastung im Alltag sichtbar machen.
- 8.04 Arbeiten ab 50**
Erfahrung, Energie, Lernen, Digitalisierung, Selbstwert und Gesundheit in einer aktiven Berufsphase betrachten.
- 8.05 Älterwerden genießen: voller Vorfreude in die nächste Lebensphase**
Übergang in den Ruhestand, Rolle, Identität, Struktur, Sinn und neues Kapitel vorbereiten.
- 8.06 Generation WIR**
Unterschiedliche Kommunikationsstile, Erwartungshaltungen und produktiver Wissensaustausch.
- 8.07 Neurodiversität und gesunde Arbeit**
Unterschiedliche Denk- und Arbeitsweisen besser verstehen.



Mentale Arbeitsfähigkeit in digitalen Zeiten

KI, Reizflut und hybride Zusammenarbeit gesundheitsförderlich gestalten

Mentale

Arbeitsfähigkeit in digitalen Zeiten

Digitale Arbeit bringt Tempo, Flexibilität und neue Möglichkeiten. Gleichzeitig entstehen neue Belastungen: Informationsflut, Unterbrechungen, KI Druck, Rollenunsicherheit und das Gefühl, nie ganz fertig zu werden. Dieses Themenfeld hilft, moderne Arbeit psychologisch klarer und gesünder zu gestalten.

Kombinierbare Kurse:

- 9.01 Digitale Selbstführung**
Fokus, Priorisierung, Erreichbarkeit und Reaktionsmuster in digitalen Arbeitsumgebungen steuern.
- 9.02 Ich bin beschäftigt, aber komme nicht voran**
Das Produktivitätsparadoxon verstehen und zwischen Beschäftigung und Wirksamkeit unterscheiden.
- 9.03 Medienkompetenz und Informationsstress**
Informationsflut, FOMO, Nachrichtenstress und mentale Hygiene im Arbeitsalltag einordnen.
- 9.04 KI und mentale Gesundheit**
Unsicherheit, Kompetenzdruck, Rollenwandel und mögliche Entlastungspotenziale besprechbar machen.
- 9.05 Psychologische Sicherheit und KI-Nutzung**
Offen über Fehler, Grenzen, Unsicherheit und Lernbedarf sprechen.
- 9.06 Zwischen Homeoffice & Teamgefühl**
Onboarding, Meetingkultur und soziale Verbindung bewusst gestalten.



Psychosoziale Beratung

Vertrauliche Beratung bei Belastung, Konflikten und persönlichen Herausforderungen

Psychosoziale Beratung

Unsere psychosoziale Beratung bietet einen geschützten Rahmen, in dem Menschen mit psychischer Belastung, inneren Konflikten, privaten oder beruflichen Herausforderungen ernst genommen und fachkundig begleitet werden. Sie kann als eigenständiges Angebot oder als ergänzender Baustein im BGM eingesetzt werden.

Die Beratung ersetzt keine Psychotherapie, kann jedoch frühzeitig entlasten, Orientierung geben und passende nächste Schritte unterstützen.

Inhalte:

- **Anonyme Kurzzeitberatung**
Einzelgespräche bei psychischer Belastung, Konflikten oder privaten Herausforderungen.
- **Digitale und telefonische Sprechstunde**
Flexibel nutzbare Beratungstermine für Mitarbeitende, HR und Führungskräfte.
- **Pakete und längerfristige Begleitung**
Individuelle Kontingente, regelmäßige Sprechstunden oder bedarfsorientierte Abrufmodelle.
- **Interne Kommunikation und Psychoedukation**
Begleitende Infoformate zu mentaler Gesundheit, Hilfe holen und Selbstfürsorge.
- **Führungskräfteberatung**
Unterstützung im Umgang mit belasteten Mitarbeitenden und schwierigen Gesprächssituationen.

A man with a beard and dark hair is looking up at a car wheel. He is wearing a dark cap and a light-colored sweater. The background shows a workshop with various tools and equipment.

Build your Own

Passgenau statt Standard

Build Your Own

Passgenau statt Standard

Unsere Kurse decken viel ab, aber vielleicht nicht genau das, was Sie suchen. Dieses Format eröffnet die Möglichkeit, Inhalte frei zu kombinieren, neue Schwerpunkte zu setzen und eigene Themen einzubringen. Gemeinsam entwickeln wir ein Angebot, das zur aktuellen Situation, den vorhandenen Ressourcen und den Zielen des Unternehmens passt.

Inhalte:

- **Bedarfe gemeinsam klären**
Welche Themen bewegen das Team und welche Ziele sollen erreicht werden?
- **Schwerpunkte flexibel wählen**
Psychische Gesundheit, Führung, Kommunikation, Resilienz, Erholung oder Teams.
- **Individuelle Kombinationen entwickeln**
Inhalte zusammenstellen, die fachlich zusammenpassen und den Arbeitsalltag sinnvoll ergänzen.
- **Eigene Themen einbringen**
Raum für unternehmensspezifische Anliegen, aktuelle Herausforderungen oder besondere Zielgruppen.
- **Gemeinsame Entwicklung**
Austausch, Abstimmung und Gestaltung, die Schritt für Schritt an die Organisation angepasst wird.

Weitere Leistungen


der RoWa GmbH

Neben den BGM-Formaten unterstützt die RoWa GmbH Unternehmen auch in angrenzenden Entwicklungs-, Analyse- und Beratungsprozessen. Diese Leistungen können separat beauftragt oder mit bestehenden BGM-Maßnahmen kombiniert werden.


Leistungen:

- **Assessment Center / Personaldiagnostik**
- **Gefährdungsbeurteilung psychischer Belastung**
- **Potenzialanalyse für Mitarbeitende, Nachwuchskräfte und Führungskräfte**
- **Teambuilding und Teamentwicklung**
- **Beratende Begleitung beim Aufbau und der Weiterentwicklung von BGM Prozessen**
- **Konzeption interner Befragungen, Auswertungen und anschließender Maßnahmen**
- **Fallbesprechungen und fachliches Sparring für HR, BGM und Führungskräfte**

Sie haben Interesse an einer Zusammenarbeit mit RoWa Solutions?

 +49 170 2952385

 www.rowa-solutions.com

 info@rowa-solutions.com

Dann nehmen Sie gerne Kontakt zu uns auf und vereinbaren Sie ein unverbindliches Beratungsgespräch. Wir freuen uns auf Ihre Nachricht.