

HULL 6004: УНИВЕРСАЛЬНАЯ АРКТИЧЕСКАЯ ПЛАТФОРМА

Стратегический актив для полярной логистики и офшорной поддержки

[Ice-Capable MPP]

[Ro-Ro Platform]

[Aviation Support]

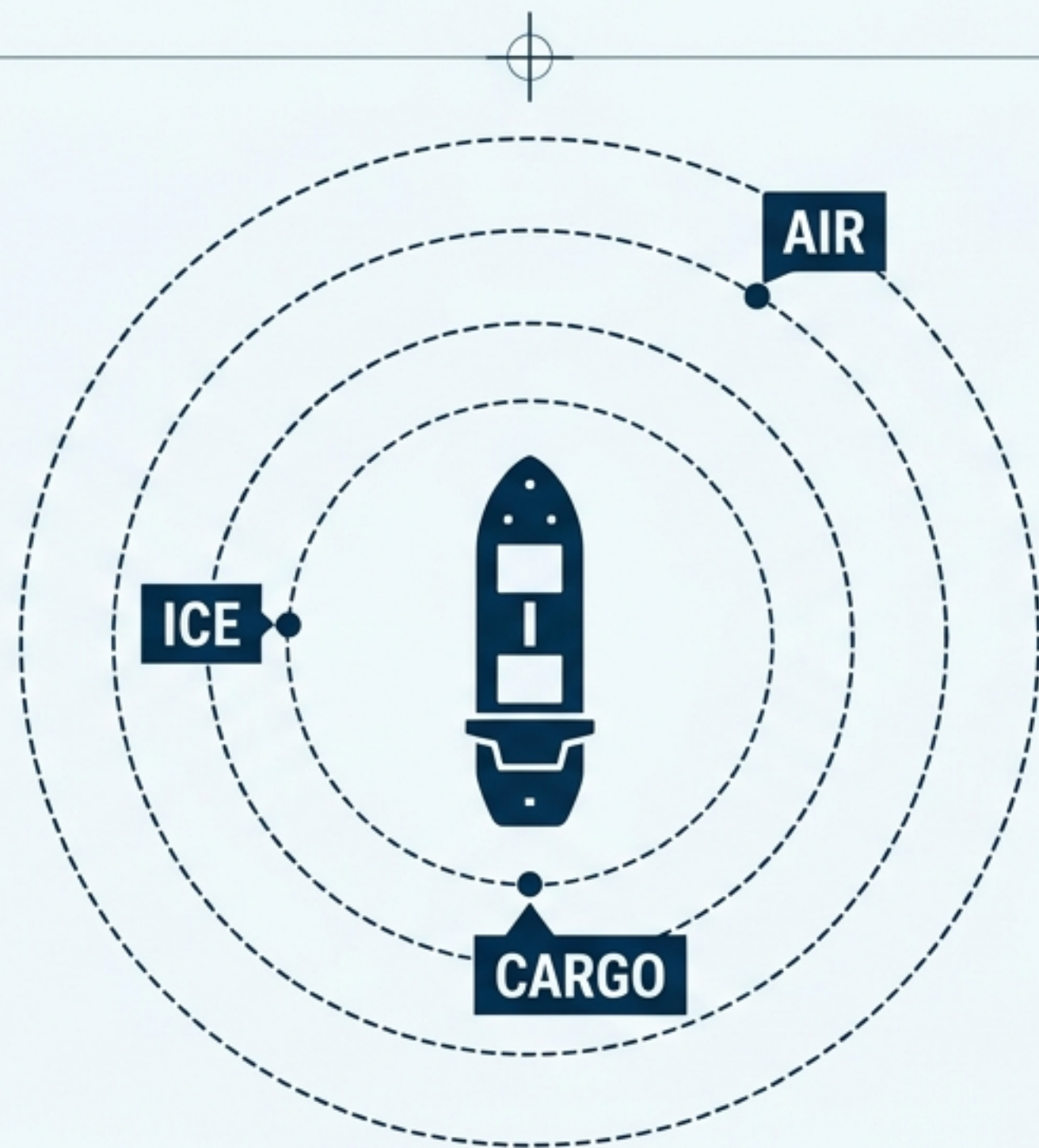
STRICTLY CONFIDENTIAL. INVESTMENT MEMORANDUM.

87%

Готовность
(Текущая степень завершения)

8,000 NM

Дальность
(Полная автономность)



10,225 DWT / 16,900 m³

Вместимость
(Контейнеры, генгруз, навал)

Arc7 / KM УЛА [1] A2

Ледовый класс
(Экстремальные условия)

ИНВЕСТИЦИОННОЕ РЕЗЮМЕ: Переход от концепции «судно» к «мобильному логистическому хабу». Hull 6004 решает проблему "last-mile polar logistics" — доставляет смешанные грузы, тяжелую технику и авиационную поддержку в необорудованные регионы при -50°C без портовой инфраструктуры.

КОНЦЕПЦИЯ «МОБИЛЬНЫЙ ПОРТ»: АВТОНОМНАЯ ПОЛЯРНАЯ ЛОГИСТИКА

ВЕКТОР 1: КОРМА → ЛЁД

Аппарель (11м).
Выгрузка 40-тонной гусеничной/колесной техники (до 12.5 т на ось) непосредственно на припайный лёд.



ВЕКТОР 3: ПАЛУБА → ВОЗДУХ

Авиация.
Вертолетный ангар и 4 грузовые платформы (висение) для снабжения удаленных баз в радиусе сотен миль.



ВЕКТОР 2: БОРТ → БЕРЕГ

Краны (50/18т). Обработка тяжеловесных модулей (до 80 т) и контейнеров при температурах до -40°C и сильной качке.

ИНВЕСТИЦИОННОЕ РЕЗЮМЕ: Переход от концепции «судно» к «мобильному логистическому хабу». Hull 6004 решает проблему "last-mile polar logistics" — доставляет смешанные грузы, тяжелую технику и авиационную поддержку в необорудованные регионы при -50°C без портовой инфраструктуры.

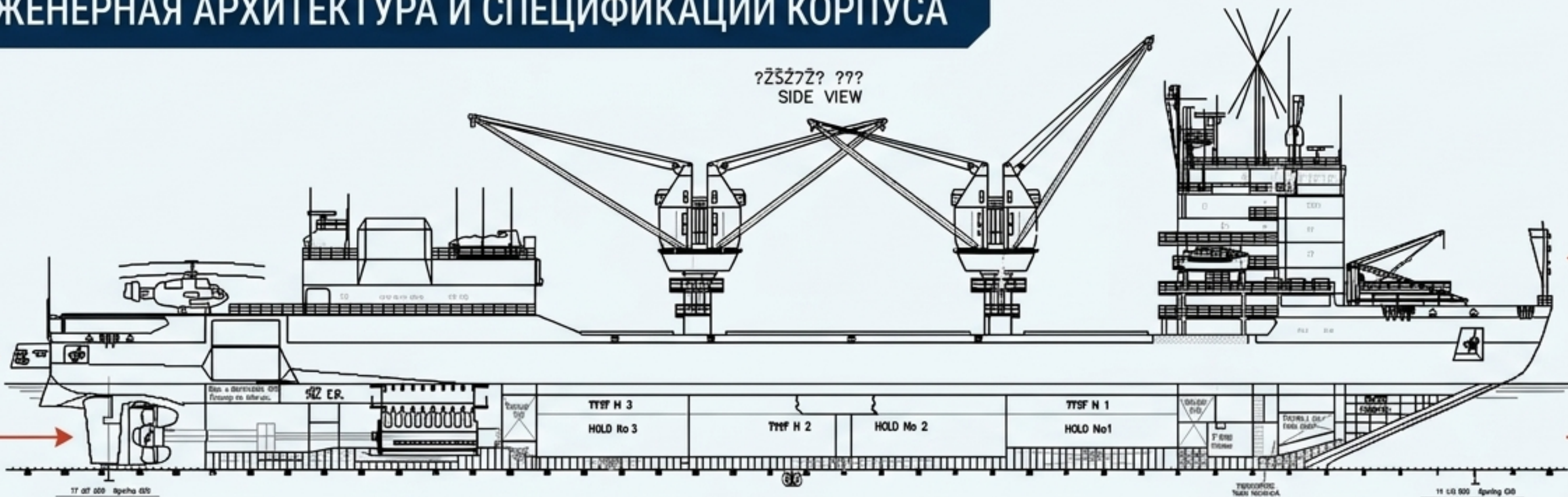
МАТРИЦА ПОЗИЦИОНИРОВАНИЯ: КОНКУРЕНТНОЕ СРАВНЕНИЕ

Параметр миссии	HULL 6004	Ледокол + Баржа	Стандартный Ice-MPP	Ледовый Ro-Ro	OSV
Смешанный груз (Контейнеры + Тяжеловесы)	✓ (16,900 m ³ , 341 TEU)	✗	✓	✗	✗
Автономная выгрузка техники на лед	✓ (Рампа + Краны)	✓	✗	✓	✗
Оптимальный CAPEX / OPEX (один корпус)	✓	✗ (Два судна)	✓	✓	✗
Интеграция полярной авиации	✓ (Ангар, до 125 чел.)	✗	✗	✗	✗

Вывод: Проект 6004 безальтернативен для сценариев с полным отсутствием портовой инфраструктуры (Destinational Logistics), экономя бюджет заказчика на аренде ледокольного сопровождения.

ИНЖЕНЕРНАЯ АРХИТЕКТУРА И СПЕЦИФИКАЦИИ КОРПУСА

Сторона ???
SIDE VIEW



ГАБАРИТЫ И ОСАДКА

Длина: 167.0 м | Осадка: 8.0 м (9.0 м summer)

ПРОЧНОСТЬ КОРПУСА

Хладостойкая сталь (A40-E40). Непрерывный ход во льду 1.0 м; ударным способом до 2.0 м.

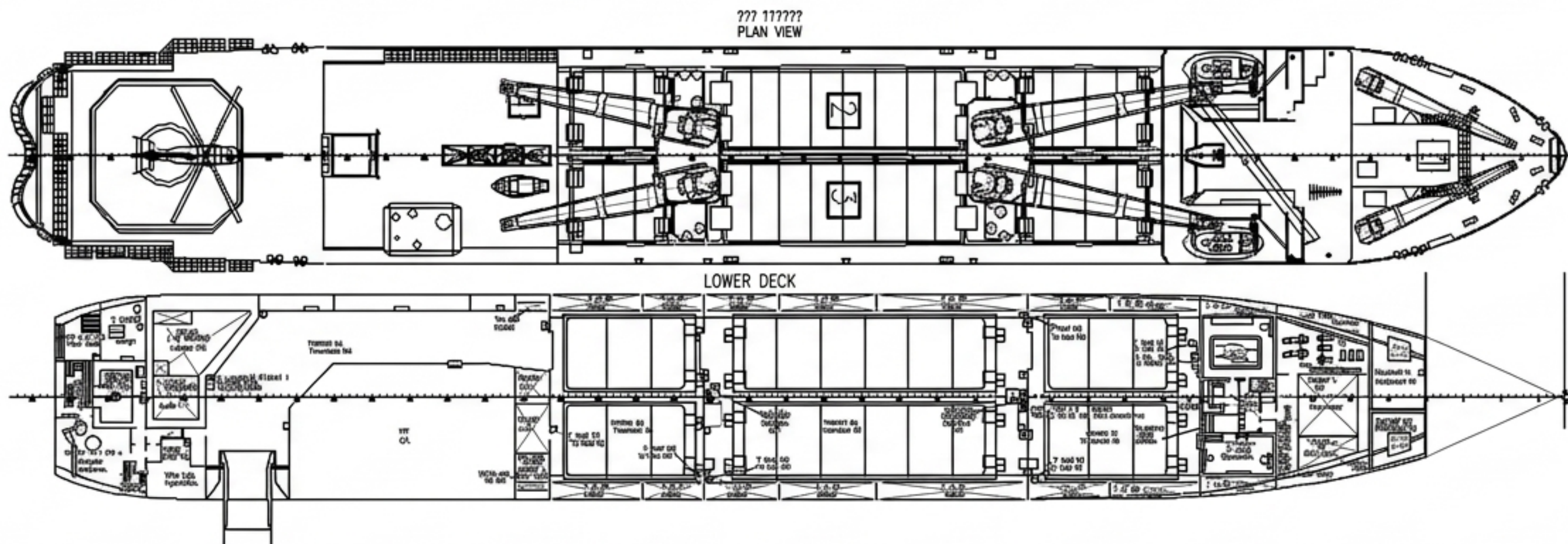
СИЛОВАЯ УСТАНОВКА

Главный двигатель MAN-B&W 8L60MC (13,200 kW).
Скорость 17.5 узлов. Винт регулируемого шага в насадке.

ТЕМПЕРАТУРНЫЕ РЕЖИМЫ

Проектный предел корпуса -50°C. Палубные механизмы и краны обеспечивают работу при -40°C.

ГРУЗОВАЯ ГИБКОСТЬ И АВТОНОМНАЯ ПЕРЕВАЛКА



1. ТРЮМНАЯ СИСТЕМА

- 3 грузовых трюма с системой твиндеков (Общий объем: **16,900 м³**).
- 2 специализированных реф-трюма (режим +2°C ... -15°C).
- Перевозка сыпучих грузов, фанштейна, а также опасных материалов (топливо, уголь).

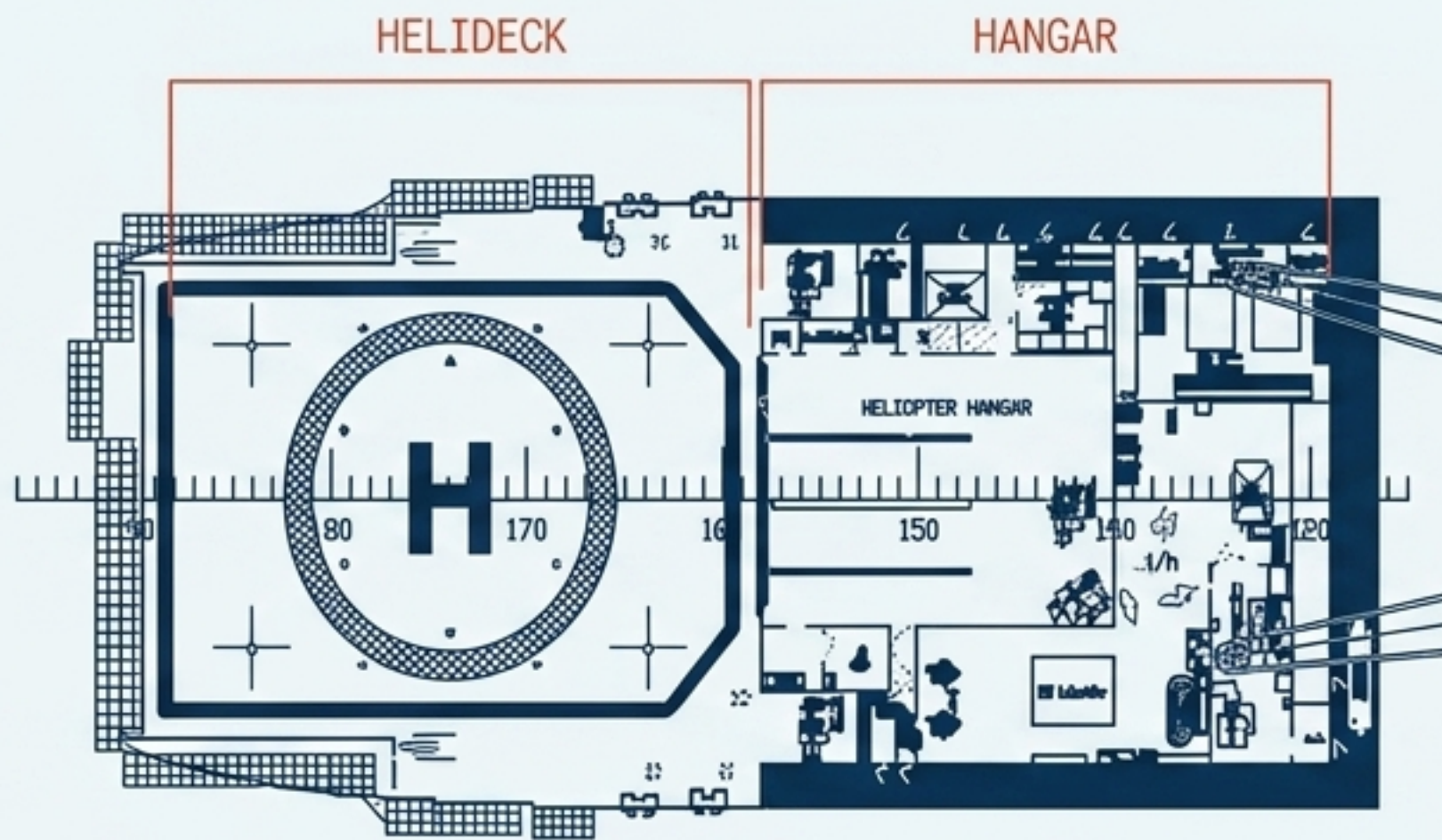
2. КОНТЕЙНЕРЫ И НЕГАБАРИТ

- Максимальная вместимость: **до 341 TEU** (245 в трюмах, 96 на верхней палубе).
- Прием и размещение сверхтяжелых модулей **до 80 тонн** (габариты площадки 7 x 24 м).

3. АВТОНОМНАЯ ВЫГРУЗКА

- Спаренные электрогидравлические краны **50/18 т** (максимальный вылет стрелы **22 м**).
- Вспомогательные краны **3.2 т** для реф-секции.
- 11-метровая кормовая рампа с максимальной нагрузкой на ось **12.5 т**.

ЭКСПЕДИЦИОННЫЙ ПОТЕНЦИАЛ: АВИАЦИОННАЯ ИНФРАСТРУКТУРА



АВИАЦИОННАЯ ИНФРАСТРУКТУРА

- Защищенный интегрированный ангар (размер крышки 8.7 × 5.7 м).
- Выделенные авиатопливные танки емкостью 240 м³.
- 4 специализированные платформы для безопасной работы вертолета на внешней подвеске (режим висения).

ЭКСПЕДИЦИОННАЯ ВМЕСТИМОСТЬ

- Штатный экипаж: 55 человек.
- Экспедиционный резерв: возможность расширения до 125 человек (научный персонал, авиаторы, инженеры).
- Судно выполняет функцию мобильной базы для ледовой разведки и долговременных климатических миссий.



Научные Исследования
(Science)



Поисково-спасательные
Миссии (SAR)



Ледовая Разведка
(Recon)

КОММЕРЧЕСКАЯ ВОЗМОЖНОСТЬ: РАСПРЕДЕЛЕНИЕ ЦЕЛЕВЫХ РЫНКОВ

Горнодобыча (25%)

Ключевые профили: Baffinland, Норникель.

Драйвер: Вывоз руды, бесперебойное снабжение удаленных горнодобывающих баз.

Гос. программы / Суверенитет (20%)

Ключевые профили: Royal Arctic Line, US Coast Guard, DALO.

Драйвер: Национальная безопасность, Северный завоз, патрулирование.

Нефтегаз (15%)

Ключевые профили: Equinor, ConocoPhillips, ADNOC.

Драйвер: Офшорные кампании, доставка тяжеловесных инженерных модулей.

Наука / Антарктика (20%)

Ключевые профили: USAP (NSF), AAD, AWI, BAS.

Драйвер: Ротация персонала и снабжение изолированных полярных станций.

Логистика и SAR (20%)

Ключевые профили: Eimskip, FESCO, Спасательные службы.

Драйвер: Аварийная готовность, транзитные контейнерные линии.

ФУНДАМЕНТАЛЬНЫЙ СПРОС: Рынок демонстрирует устойчивый спрос в зоне действия Polar Code (>1660 активных судов), который не подвержен влиянию краткосрочных глобальных макро-кризисов.

СТРАТЕГИЧЕСКИЙ КЕЙС: EMIRATES POLAR BRIDGE

ОАЭ открывают полярные маршруты: Инструмент логистического суверенитета



01. DP WORLD / AD PORTS

Инструмент "last-mile" для Евразийского логистического транзита и Северного морского пути. Обеспечивает сквозной контроль ледовой цепочки поставок без аренды стороннего тоннажа.

02. EMIRATES POLAR PROGRAM (NCM)

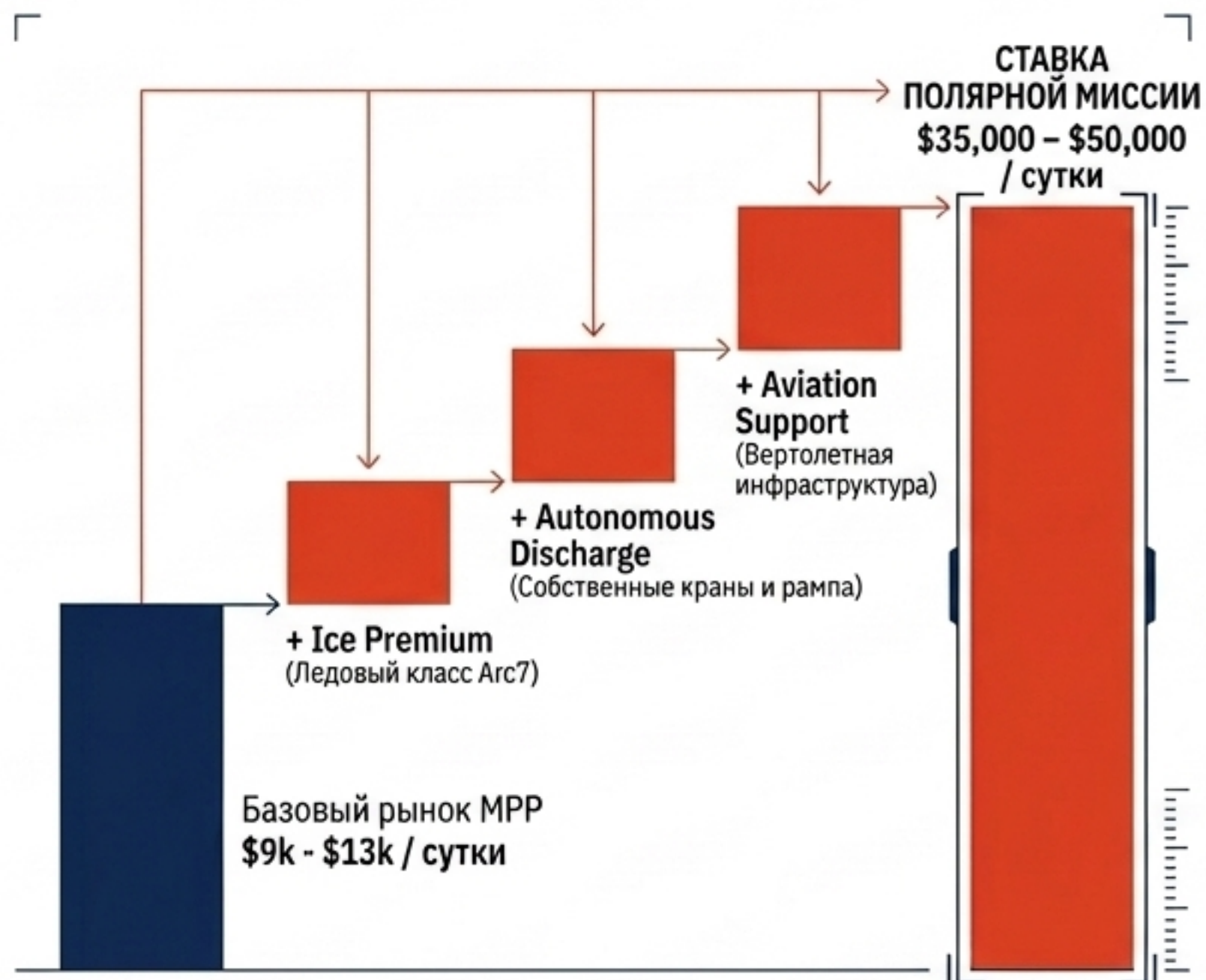
Создание собственной экспедиционной платформы для обслуживания антарктических станций ОАЭ, устраняющее необходимость фрахтования иностранных исследовательских судов.

03. AL SEER MARINE / AUTONOMOUS TECH

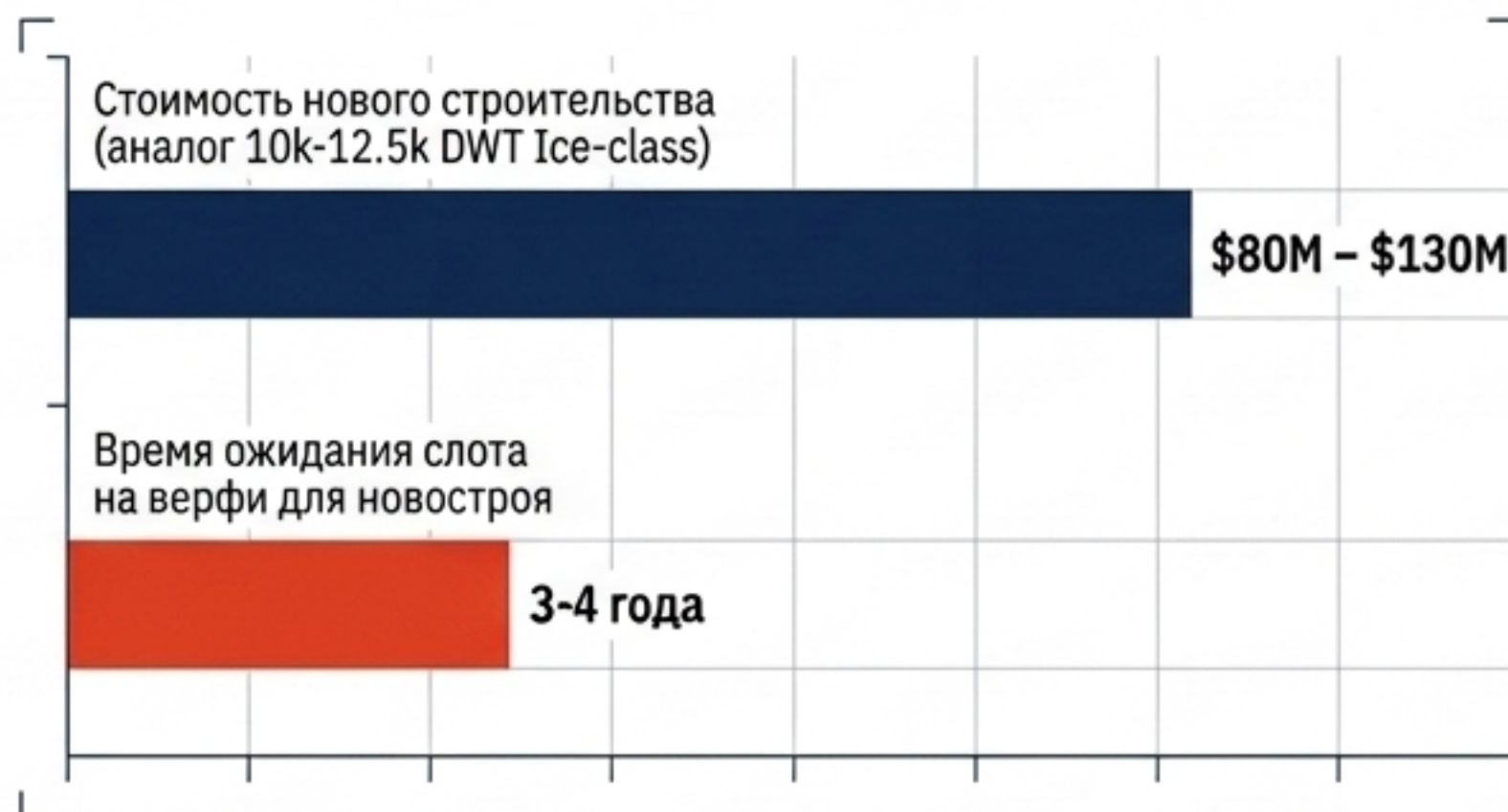
Идеальный "mothership" (судно-матка) для тестирования и запуска беспилотных надводных и подводных систем (USV/UAV) в условиях экстремальных высоких широт.

ЭКОНОМИКА ПРОЕКТА: ФОРМИРОВАНИЕ ПРЕМИИ ЗА АРКТИКУ

Структура ставки фрахта (Waterfall Chart)



Стоимость актива и Time-to-Market



ПРЕИМУЩЕСТВО АКТИВА: HULL 6004 позволяет моментально войти в рынок, срезая годы ожидания постройки и обеспечивая значительную экономию OPEX за счет отказа от ледокольных сборов.

ТЕКУЩАЯ СТЕПЕНЬ ГОТОВНОСТИ СУДНА: 87%



ЛОКАЦИЯ

ОАЭ (UAE). Судно доступно для инспекции.

РЕЗУЛЬТАТЫ СЮРВЕЯ

ABL (Feb 2026): Отличное состояние стальных конструкций. Требуется очистка корпуса и восстановление навигационных систем.

КЛАСС И ДОКУМЕНТЫ

Проектная инженерная документация полностью адаптирована под строгие требования регистра RINA.

ИНВЕСТИЦИОННАЯ СУТЬ

Это не «проблемный актив», а редчайшая возможность радикально срезать CAPEX и обойти очередь на строительство.

СТРАТЕГИЯ ДОСТРОЙКИ И СООТВЕТСТВИЕ КОМПЛАЕНСУ



КРИТИЧЕСКИЙ КОМПЛАЕНС: IMO POLAR CODE

Обязательное условие коммерциализации. Оформление Polar Ship Certificate и Polar Water Operational Manual (PWOM). KIT LLC обеспечивает технический менеджмент, сертификацию и ледовую аналитику.

ГИБКАЯ СТРУКТУРА ТРАНЗАКЦИИ



ПАКЕТ А: ПРЯМАЯ ПРОДАЖА (Asset Sale / Newbuild)

Покупка судна в состоянии «как есть». Включает полный пакет технического сопровождения КИТ для достройки судна под ключ.



ПАКЕТ В: СОВМЕСТНОЕ ПРЕДПРИЯТИЕ (Emirates Polar JV Structure)

Создание совместного предприятия с логистическим оператором ОАЭ. Проект 6004 становится первым физическим активом суверенного полярного флота.



ПАКЕТ С: ЧАРТЕР С ОПЦИОНОМ (TC with Purchase Option)

Долгосрочный тайм-чартер (3-5 лет) или бербоут-чартер после завершения достройки, с жестко зафиксированным опционом выкупа (Charter first, buy later).

ДОРОЖНАЯ КАРТА СДЕЛКИ: СТАНДАРТНЫЙ ЦИКЛ (8 НЕДЕЛЬ)

НЕДЕЛЯ 1-2

NDA, Teaser Review, Term Sheet (Выбор пакета: Sale / TC / JV).

НЕДЕЛЯ 3-4

Technical Due Diligence, Polar Code Gap Analysis (Аудит PWOM и сертификатов).

НЕДЕЛЯ 5-6

Risk Allocation (Оценка страхования H&M, P&I), **Contract Drafting** (SALEFORM/NYPE).

НЕДЕЛЯ 7-8

Partner Selection (Авиация / Ледовая маршрутизация), **Closing & Delivery**.

NEXT STEP: Инициация 30-дневного Technical & Commercial Due Diligence.



KIT LLC-FZ / KIT SHIPYARD SERVICES

Project 6004 Executive Team

Email: info@kitshipyard.ae

Phone: +971 55 291 1807

ДИСКЛЕЙМЕР: STRICTLY CONFIDENTIAL. This document is an executive summary intended solely for the evaluation of Project 6004. It does not constitute a formal offer, valuation report, or binding agreement. Distribution without prior consent is strictly prohibited.