



Obrigado por escolher um produto KROSS Elegance!
Siga este breve guia para utilizá-lo corretamente.

Especificações do Produto

Material: liga de alumínio/aço carbono

Base: 18,5*23CM;

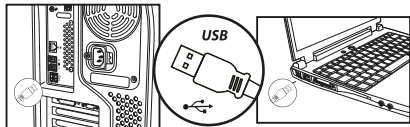
Painel: 23*25CM;

Como ligar

1.Coloque o notebook sobre a base.

2.Ajuste a base na posição desejada

3.Conecte o cabo usb na entrada usb disponível no notebook.



Sistemas compatíveis

Qualquer notebook com entrada USB disponível.

Importado e Distribuído por
CNPJ 17.737.980/0003-74



PRECISA DE AJUDA?



Conheça toda a linha
em usekross.com

SAC 0800 868 0000
meajuda@usekross.com
Made in China

Importado e Distribuído por
CNPJ 17.737.980/0003-74



MANUAL DO USUÁRIO

SUORTE PARA NOTEBOOK

KE-SNA10