

Nr mieszkania

**5-12**

Piętro

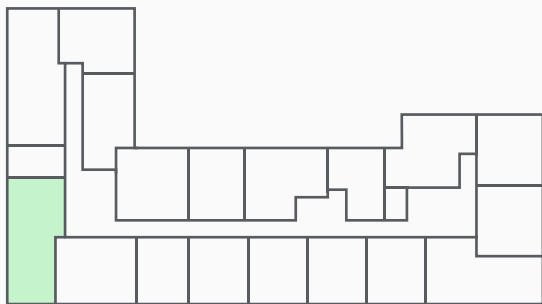
**5**

Powierzchnia

**69,46 m<sup>2</sup>**

Ilość pokoi

**3**



UL. PAĆZKA

1. Hol	14,2 m <sup>2</sup>
2. Pokój dzienny	18,6 m <sup>2</sup>
3. Kuchnia	6,8 m <sup>2</sup>
4. Sypialnia	10,9 m <sup>2</sup>
5. Sypialnia	10,2 m <sup>2</sup>
6. Łazienka	5,6 m <sup>2</sup>
7. Toaleta	3,1 m <sup>2</sup>
8. Balkon	7,28 m <sup>2</sup>

Ściany nośne i szachty



Ściany działowe



Balkon



Powierzchnia użytkowa lokalu jest określana na podstawie Rozporządzenia Ministra Transportu, Budownictwa i Gospodarki Morskiej z dn. 25.04.2012r. w sprawie szczegółowego zakresu i formy projektu budowlanego ( DZ. U. z 2012r. Poz. 462), zgodnie z zasadami zawartymi w Polskiej Normie PN-ISO 9836:1997, tj.: powierzchnia użytkowa lokalu obliczana jest w metrach kwadratowych z dokładnością do dwóch miejsc po przecinku, dla wymiarów w stanie wykończonym, w poziomie podłogi, nie licząc listew przypodłogowych, progów, itp. Wymiary pomieszczeń, lokalizację przyborów sanitarnych, rozmieszczenie punktów oświetleniowych itp, ponadto wg projektu budowlanego, mogą wystąpić nieznaczne różnice wymiarów i usytuowania elementów spowodowane realizacją prac budowlanych.