

# Super-Lift MX 1024 / A17

## Zahnstangenaufzug



## Abmessungen

Bühne innen [m]	1,70 x 1,40
Aufstellmaß ohne Bodenumwehrung [m]	2,70 x 2,67
Aufstellmaß mit Bodenumwehrung [m]	3,10 x 3,17
Deckendurchführung (ohne/mit Personenbeförderung) [m]	1,90 x 2,67 / 2,40 x 3,17
Beladehöhe [cm]	ca. 35

Technische Änderungen vorbehalten. Angegebene Werte sind Maximalwerte.

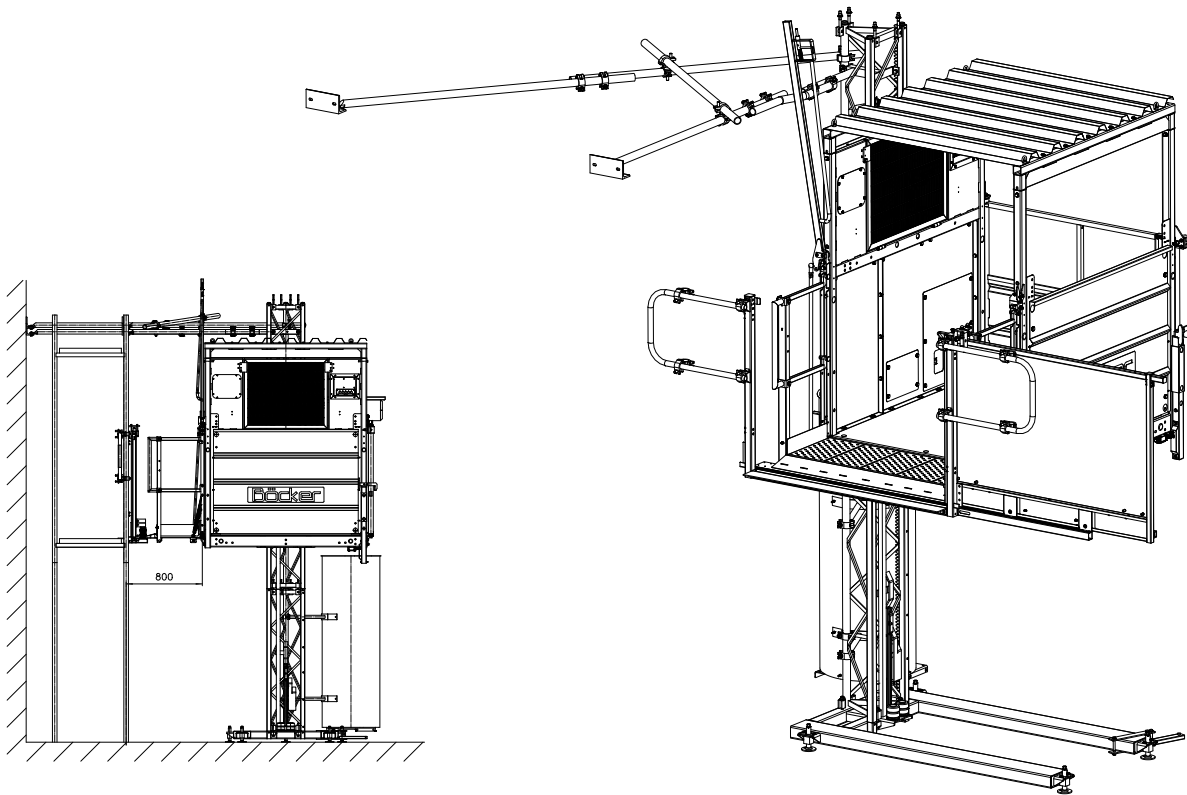
**Böcker**  
MEIN WEG NACH OBEN

## Technische Daten

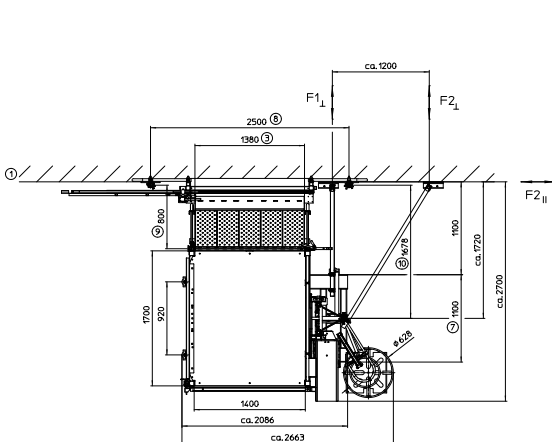
Norm	DIN EN 16719 + DIN EN 12158-1
Nutzlast max. [Pers./kg]	6 / 1.000
Nutzlast bei Montage [kg]	500
Nenngeschwindigkeit Materialtransport [m/min.]	24
Nenngeschwindigkeit Personentransport [m/min.]	12
Schalldruckpegel [dBA]	< 70
Vibrationswert	< 0,5 m/S <sup>2</sup>
Umgebungstemperatur / max. Luftfeuchte [°C]	- 15 bis + 40 / 85 %
max. zulässige Windgeschwindigkeit während des Betriebs [km/h]	72
<b>Elektrische Daten</b>	
Nennleistung [kW]	1 x 3,7 / 7,5
Versorgungsspannung Frequenz [V/Hz]	380 - 400 / 50
Steuerspannung [V AC]	230
Anschlussstecker [A]	5 x 16 (CEE)
max. Anlaufstrom [A]	66
Nennstrom [A]	16 / 9
Absicherung der Spannungsquelle [A]	16 (träge)
<b>Schutzarten</b>	
Schaltkästen, Schalter, elektrische Bauteile der Fangbremse	IP 54
Bewegliche Steuereinrichtungen	IP 65
Motoren	IP 55
<b>Förderhöhen</b>	
max. Förderhöhe Mast unverankert [m]	0
max. Förderhöhe Mast verankert [m]	200
max. Stützenkräfte bei 100 m Förderhöhe bis [kN]	71,5*
<b>Verankerungen</b>	
erste Verankerung [m]	3
max. zulässiger Verankerungsabstand [m]	6
freie Mastspitze [m]	3
Ankerkräfte [kN]	*
<b>Gewichte</b>	
Grundeinheit [kg]	1.020
Fahreinheit kpl. (MX Mover) [kg]	700
Dreieckgittermast 1,5 m [kg]	55
Verankerung [kg]	30 Wand / 55 Gerüst
<b>Geschraubte Mastverbindung</b>	
Anzugsdrehmoment [Nm]	135
Schraubendurchmesser	M 14 x 130
Schraubengüte	8.8

\*Details siehe Bedienungsanleitung.

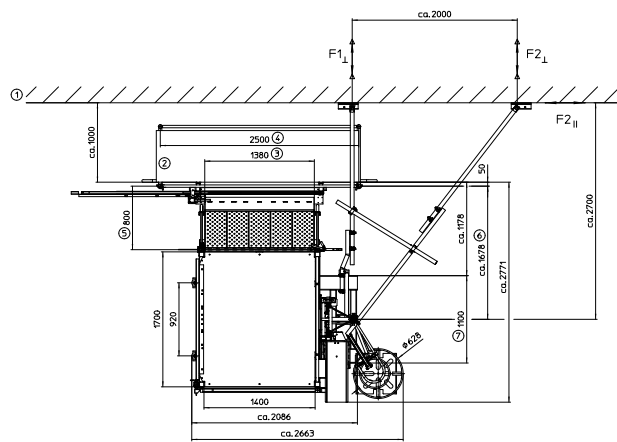
## Standardaufstellplan



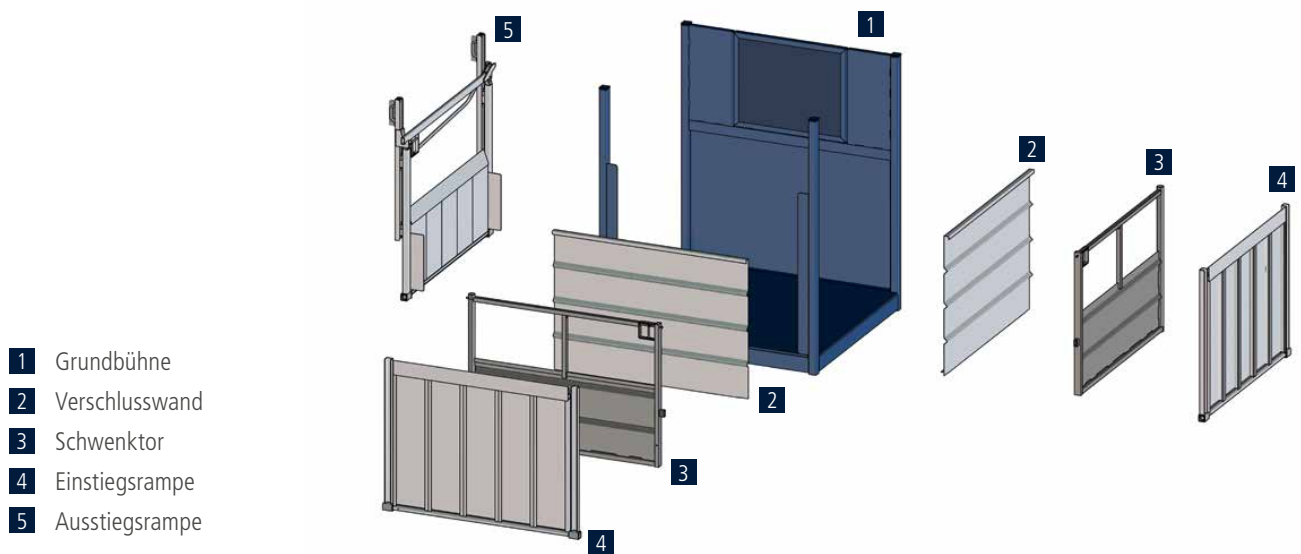
## Aufstellung Wand



## Aufstellung Gerüst



## Erweiterungsmöglichkeiten

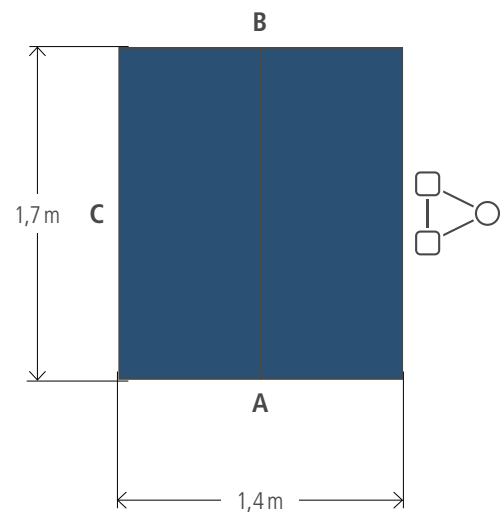


## Bühnenkonfiguration

6 Personen  
 1.000 kg

Tore optional wählbar

A-Seite Verschlusswand, Schwenktor **oder** Einstiegsrampe  
 B-Seite Ausstiegsrampe  
 C-Seite Verschlusswand, Schwenktor **oder** Einstiegsrampe



# Böcker

[www.boecker.de](http://www.boecker.de)

**Böcker Maschinenwerke GmbH**  
 Lippestr. 69-73  
 59368 Werne

Fon +49 2389 79890  
 Fax +49 2389 79899000  
[info@boecker.de](mailto:info@boecker.de)