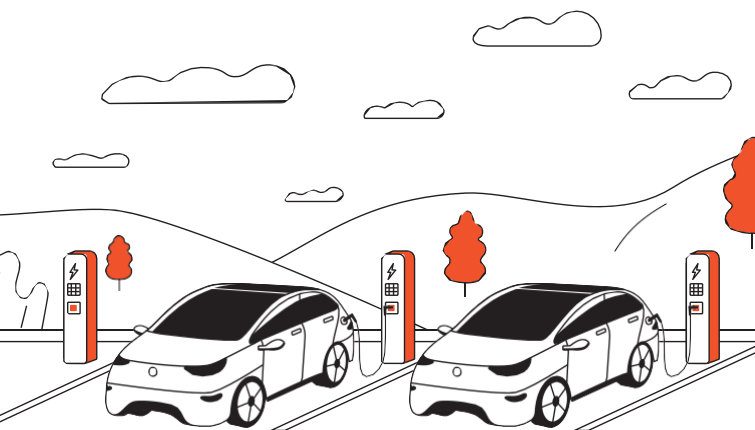


# AI 기반 전기차 화재 대응 솔루션



2026 CES 혁신상 수상      2026 상반기  
조달청 디지털서비스몰 등록



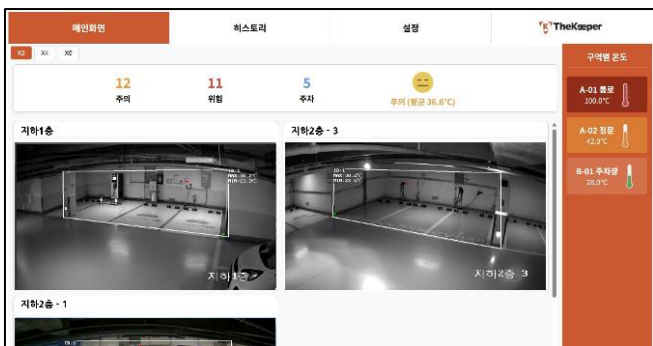
# 원격 관제 시스템 '24시간 무인 통합 제어'

## 시스템 기본 흐름도



화재 발생 → AI 감지 → 무선 원격 대응 → 물 분사

## 관제 화면



- 알림 시 스크린샷 저장, 사고 순간 확인 가능
- 이전의 알림 기록과 CCTV 영상 확인 가능
- 이벤트 발생 시, 문자 발송 시스템

# AI Edge Box ‘별도 PC 없이 현장에서 즉시 판단’

## AI Edge Box



**안정성** 단계별 프로세스를 통한 오작동 방지

**자동화** 24시간 무인 감시 및 자동 대응 시스템

**호환성** 기존 CCTV와 즉시 연동 가능

**독립성** 복잡한 서버나 관제용 PC 없이  
Edge만으로 동작

**편의성** 모니터와 연결 즉시 키오스크 모드 가동

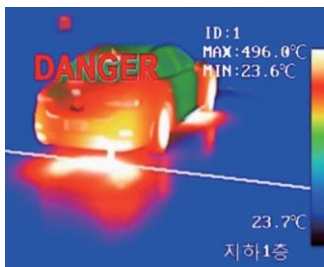
# AI Model ‘3초 이내에 화재 징후 감지’

## 객체 탐지 AI



- 28,000건의 화재 빅데이터를 학습
- 불꽃과 연기를 실시간으로 식별 (정확도 99.5%)

## 화재 전 배터리 열폭주 예측 AI



- 온도 데이터의 미세한 변화를 분석
- 알고리즘 적용으로 사전 예측

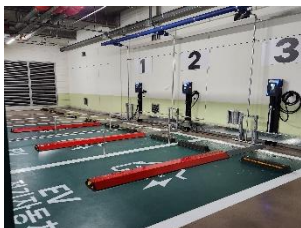
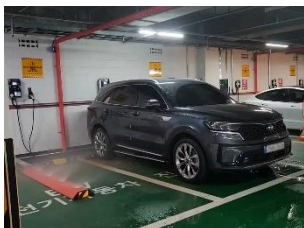
## 장시간 주차 관리 AI



- 객체 탐지 모델 적용으로 충전 구역 내 장시간 주차 시 알람

# 하부 스프링클러 '즉각적인 화재 확산 방지'

## 고정식 하부 스프링클러



- 주차 구역에 하부 스프링클러 고정 설치
- 급수 배관 또는 소방 배관과 연동하여 물 분사
- 시가 화재 감지하면 자동으로 작동 → 화재 확산 방지

관련 특허:

제10-2816450호 "전기차 화재 극초기 진압 시스템",  
제30-1310935호 "소화용 스프링클러 디자인"

## 이동식 하부 살수 장치



- 건물 내 비치 후 소방관이 출동하여 사용
- 30초 이내 조립, 이동형 바퀴로 현장 접근성 향상
- 차량 하부 배터리에 미세 분무 살수



AI 관제부터 하부 스프링클러까지의 안전 솔루션

## CES2026 혁신상 수상



미국소비자기술협회(CTA) CES2026  
Vehicle Tech & Advanced Mobility  
기술적 탁월성 입증

## 성능 인증서



E-mail. [ceo@thekeeper.co.kr](mailto:ceo@thekeeper.co.kr)  
Tel. 02-385-0119



[www.thekeeper.co.kr](http://www.thekeeper.co.kr)

[본 사] 충청남도 천안시 서북구 불당36길 63

[연구소] 경기도 고양시 덕양구 향동로 218, B1345호

[공 장] 경기도 파주시 탄현면 금승리 582-3