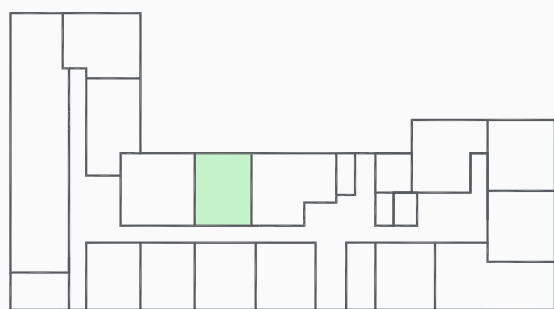



Nr mieszkania <b>0-13</b>	Piętro <b>parter</b>	Powierzchnia <b>40,71 m<sup>2</sup></b>	Ilość pokoi <b>2</b>
------------------------------	-------------------------	--	-------------------------



UL. PĄCZKA

1. Hol	6,11 m <sup>2</sup>
2. Pokój dzienny z aneksem kuchennym	18,59 m <sup>2</sup>
3. Sypialnia	10,81 m <sup>2</sup>
4. Łazienka	5,2 m <sup>2</sup>
5. Taras	4,32 m <sup>2</sup>
6. Zieleń	17,38 m <sup>2</sup>

Ściany nośne i szachty 

Ściany działowe 

Taras 

Zieleń 

Powierzchnia użytkowa lokalu jest określana na podstawie Rozporządzenia Ministra Transportu, Budownictwa i Gospodarki Morskiej z dn. 25.04.2012r. w sprawie szczegółowego zakresu i formy projektu budowlanego ( DZ. U. z 2012r. Poz. 462), zgodnie z zasadami zawartymi w Polskiej Normie PN-ISO 9836:1997, tj.: powierzchnia użytkowa lokalu obliczana jest w metrach kwadratowych z dokładnością do dwóch miejsc po przecinku, dla wymiarów w stanie wykończonym, w poziomie podłogi, nie licząc listew przypodłogowych, progów, itp. Wymiary pomieszczeń, lokalizację przyborów sanitarnych, rozmieszczenie punktów oświetleniowych itp, ponadto wg projektu budowlanego, mogą wystąpić nieznaczne różnice wymiarów i usytuowania elementów spowodowane realizacją prac budowlanych.