

Katalog aplikacj



Spis Treści

3. EHS VR jak Netflix!
4. Szkolenia VR
5. Fire Protection Evacuation
6. BLS Solo Training
7. BLS & AED In The Subway
8. BLS & AED At The Stadium
9. BLS & AED At Home
10. Carbon Monoxide
11. Extinguish Cooking Oils
12. Fire Hose Reel
13. Escape My House
14. Rigger & Signalman
15. Cut Wound
16. Forklift
17. Burns
18. Jump Cushion
19. Evacuation With Aerial Ladder
20. Evacuation With Aerial Ladder Christmass Edition
21. Hazard Identification
22. Fire Extinguisher Basic Training
23. Fire Safety At Home
24. BLS & AED In The Factory
25. Ergonomic Home & Office
26. Train Fire
27. SAMPLE AI First Aid
28. Working At Height
29. Lockout Tagout
30. 5S
31. Chemical Spill Response
32. Work In Confined Spaces
33. Manual Transport Work

EHS VR jak Netflix!

W ramach subskrypcji mamy dostęp do **ponad 40* różnych scenariuszy szkoleniowych**.

Ale to nie wszystko! Nieustannie pracujemy nad nowymi scenariuszami i minimum raz na kwartał wypuszczamy nową aplikację. Ponadto raz w miesiącu dokonujemy aktualizacji obecnych aplikacji. W ramach abonamentu mają Państwo dostęp do nowych aplikacji oraz do ich aktualizacji.

Na kolejnych slajdach znajdą Państwo opis poszczególnych aplikacji wraz ze zdjęciami oraz dostępnymi funkcjami. Poniżej znajdują się przykładowe aplikacje.

**liczba aplikacji ciągle rośnie*

Szkolenia VR

Szkolenia VR to głównie możliwość przeżycia kryzysowej sytuacji. Tutaj każdy uczestnik, we własnym tempie, realizuje scenariusz, w którym musi wykonywać określone czynności zgodnie z procedurami aby uratować siebie i innych. Aplikacje wykorzystują m.in. **technologię hand tracking**, więc największa korzyść to możliwość wykonania wszystkiego tak jak w realnym życiu, własnymi rękoma, czyli uczyć się poprzez praktykę.

Funkcje aplikacji:



Rozpoznawanie mowy

to innowacyjna interakcja w aplikacjach. Daje możliwość rozmowy, przekazywanie informacji czy wydawania poleceń głosowych.



Rozpoznawanie fantoma

Aplikacje działają z każdym fantomem dostępnym na rynku. Jeśli masz już fantom, to nie potrzebujesz dodatkowego. Algorytm wykrywania fantomu, wykrywanie uciśnień, prędkości i siły ucisków jest zaszyty w aplikacji.



Średni czas trwania aplikacji

Czas trwania poszczególnych aplikacji różni się, przeciętnie jest to od 15 do 20 minut



Siatka całopokojowa

to wyznaczenie wirtualnej siatki dookoła gracza, tak aby zabezpieczyć go podczas grania. Po przekroczeniu siatki, gogle się przełączają w tryb oczekiwania. Siatkę może mieć dowolne rozmiary. My podajemy zalecane rozmiary minimalne.



Hand Tracking 2. 2

Wykrywanie rąk, czyli gramy bez użycia kontrolerów. to magia interakcji z wirtualnym światem bezpośrednio za pomocą rąk. Możesz używać przełączników, dźwigni i wirtualnych interfejsów użytkownika, rozwiązując zadania, ratować człowieka, wykonywać uciśnięcia na fantomie i wiele innych.





Fire Protection Evacuation

Aplikacja składa się z dwóch lekcji : TRENING I TEST.

TRENING: Aplikacja jest zaprojektowana w taki sposób, aby każdy mógł przejść całą procedurę ewakuacji. Na początek ćwiczymy scenariusz zachowania gdy usłyszysz alarm pożarowy. W trakcie tego scenariusza uczymy się rozpoznawania dźwięków alarmowych, pracy na planach ewakuacyjnych, rozpoznawania znaków, współpracy ze strażą pożarną. W kolejnym scenariuszu ćwiczymy zachowanie podczas odkrycia pożaru. W trakcie tego scenariusza musimy użyć ROP, gaśnicę, hydrant, przeciwpożarowy wyłącznik prądu. Naszym zadaniem jest zgasić pożar i przeprowadzić ewakuację budynku.

TEST: Osoba szkolona musi samodzielnie bez podpowiedzi lektora w odpowiedniej kolejności ewakuować budynek lub zgasić pożar. Na koniec aplikacja ocenia nasze zachowanie. Scenariusz przewiduje pożar w pomieszczeniu kuchni w wirtualnym biurcu.



Trening: 17min
Test: 13 min



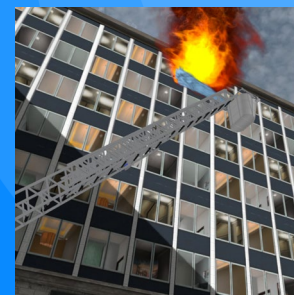
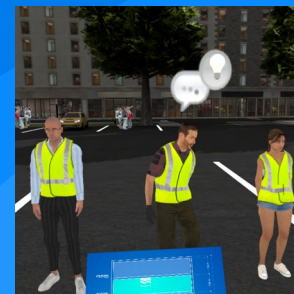
Siatka
Stacjonarna
(zalecana)

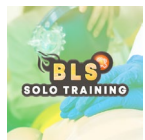


Rozpoznawanie
mowy



Hand Tracking 2.2





BLS Solo Training

Aplikacja składa się z dwóch części: TRENING oraz TEST

TRENING: W trakcie szkolenia ćwiczymy całą procedurę w przypadku nagłego zatrzymania krążenia. Zdarzenie odbywa się na terenie zakładu produkcyjnego. Naszym zadaniem jest ocena przytomności, oddechu, powiadomieniem służb ratowniczych prowadzenie resuscytacji z wykorzystaniem AED. W aplikacji wykonujemy ćwiczenia zgodne ze scenariuszem samodzielnie. Aplikacja współpracuje z dowolnym fantomem dostępnym na rynku.

TEST: Każdy z uczestników szkolenia może się sprawdzić i wykonać test. Jest to sytuacja nagłego zatrzymania krążenia, bez podpowiedzi lektora. Dodatkowo w teście występują utrudnienia, takie jak zagrożenia dla ratownika, czy też wirtualne postacie które nam przeszkadzają w trakcie działań. Na koniec testu dostajemy podsumowanie prowadzonych przez nas działań.



Trening: 15min
Test: 15 min



Siatka
Całopokojowa
2x2m



Rozpoznawanie
mowy

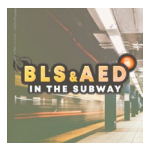


Hand Tracking 2.2



Rozpoznawanie
fantoma





BLS & AED In The Subway

W trakcie rozgrywki, wcielamy się w rolę osoby, który na przystanku jest świadkiem nagłego zatrzymanie krążenia. Naszym zadaniem jest wykonać BLS oraz użyć AED zgodnie z europejskim standardem resuscytacji. Scenariusz zakłada, że dookoła nas są postronni ludzie. Aplikacja uczy nas jak wykorzystywać pobliskie osoby podczas akcji ratowniczej.

W aplikacji zastosowano rozpoznawanie mowy, co pozwala na wydawanie poleceń wirtualnym postacią. Ponadto aplikacja współpracuje z dowolnym fantomem dostępnym na rynku.



15min



Siatka
Całopokojowa
2x2m



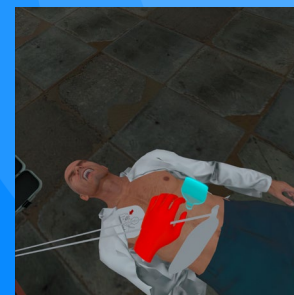
Rozpoznawanie
mowy

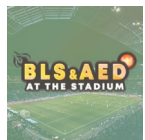


Hand Tracking 2.2



Rozpoznawanie
fantoma





BLS & AED At The Stadium

W trakcie rozgrywki, wcielamy się w rolę piłkarza. Wykonujemy rzut karny, gdy nagle dochodzi do zatrzymania krążenia u bramkarza. Naszym zadaniem jest wykonać BLS oraz użyć AED zgodnie z europejskim standardem resuscytacji. Ponadto dodatkowym zadaniem jest wykonanie muru ochronnego odsłaniającego działania ratownicze od publiczności. Działamy w grupie, więc możemy wykorzystać innych piłkarzy do pomocy.

Aplikacja współpracuje z dowolnym fantomem dostępnym na rynku.



10min



Siatka
Całopokojowa
2x2m



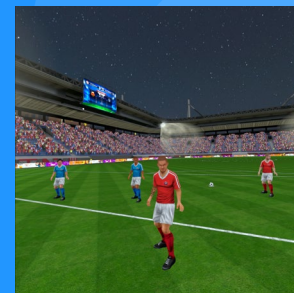
Rozpoznawanie
mowy

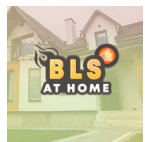


Hand Tracking 2.2



Rozpoznawanie
fantoma





BLS & AED At Home

Akcja rozgrywa się w domu, gdzie znajduje się nieprzytomny mężczyzna. Naszym zadaniem jest sprawdzić funkcje życiowe, powiadomić służby ratownicze oraz ułożyć poszkodowanego w pozycji bezpiecznej.

Rozpoznawanie mowy jest wykorzystane przy rozmowie ze służbami ratowniczymi.



5min



Siatka
Całopokojowa
2x2m

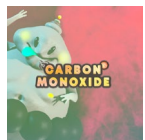


Rozpoznawanie
mowy



Hand Tracking 2.2





Carbon Monoxide

Tlenek węgla jest niewidoczny i bezwonny, więc jak go przedstawić w g dzie dla dzieci? Bez wątpienia to groźny przeciwnik, o którym każdy z nas słyszał. W naszej aplikacji podjęliśmy próbę jego wizualizacji. Gra rozpoczyna się w łazience z uszkodzoną wentylacją, gdzie nasz bohater powstaje z gazowego podgrzewacza wody.

Zadaniem dzieci jest jak najszybsze opuszczenie mieszkania i powiadomienie operatora numeru alarmowego 112, co nie jest jednak takie proste. Czad ma bowiem sprzymierzeńców: Pana Kominka i podgrzewacz gazowy. Dłuższe przebywanie w jednym pomieszczeniu z trującym gazem dodatkowo utrudnia zadanie.



10min



Siatka
Całopokojowa
2x2m



Rozpoznawanie
mowy



Hand Tracking 2.2





Extinguish Cooking Oils

Sytuacja, która może się zdarzyć każdemu podczas gotowania i nie tylko. Na patelni z olejem pojawia się ogień a Ty jako uczestnik zdarzenia musisz podjąć próbę jego ugaszenia. W aplikacji uczysz się poprawnego postępowania jak również możesz sprawdzić co się stanie, jeśli postąpisz nieprawidłowo. W trakcie aplikacji poznamy trójkąt spalania, używamy gaśnicy ABF oraz poznamy grupy pożarów.



10min



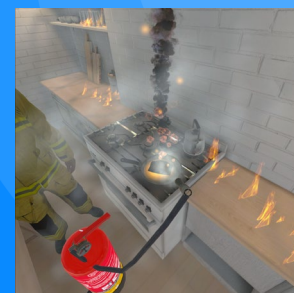
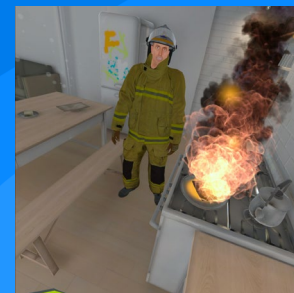
Siatka
Całopokojowa
2x2m

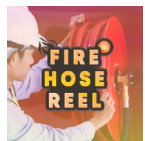


Rozpoznawanie
mowy



Hand Tracking 2.2





Fire Hose Reel

Krótki scenariusz uczący użycia hydrantu wewnętrznego HP 25. W trakcie aplikacji mamy zadanie odłączyć prąd oraz zgasić pożar przy użyciu dwóch rodzajów prądów gaśniczych (rozproszony i zwarty).



3min



Siatka
Całopokojowa
2x2m

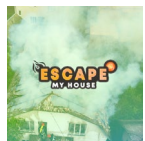


Rozpoznawanie
mowy



Hand Tracking 2.2





Escape My House

Wybucha pożar w naszym domu. Zadaniem uczestnika szkolenia jest jak najszybciej wyjść z budynku. W trakcie gry dowiadujemy się jak działają czujki dymu, jak rozprzestrzenia się dym po korytarzach, jak należy zachować w takiej sytuacji. Dodatkowym zadaniem jest odnalezienie płaczącego dziecka.



4min



Siatka
Całopokojowa
2x2m



Rozpoznawanie
mowy



Hand Tracking 2.2





Rigger & Signalman

Aplikacja składa się z czterech lekcji, które uczestnik musi wykonać:

1A Sygnały ręcznie wprowadzenie: W trakcie lekcji wirtualny instruktor wyjaśnia znaczenie poszczególnych sygnałów zgodnych z obowiązującym rozporządzeniem. Ponadto poznajemy zagrożenia jakie mogą wystąpić podczas transportu pionowego.

1B sygnały ręczne trening: Zadaniem uczestnika szkolenia jest przetransportować ładunek z samochodu na dach budynku w sposób bezpieczny przy użyciu sygnałów ręcznych.

2A sygnały głosowe wprowadzenie: W trakcie lekcji wirtualny instruktor wyjaśnia znaczenie poszczególnych sygnałów głosowych zgodnych z obowiązującym rozporządzeniem. Naszym zadaniem jest również przeprowadzić ładunek po placu budowy omijając zagrożenia.

2B sygnały głosowe trening: Zadaniem uczestnika szkolenia jest przetransportować półfabrykat z miejsca magazynowania na dach budynku w sposób bezpieczny.



1A: 10min
1B: 10min
2A: 10min
2B: 10min



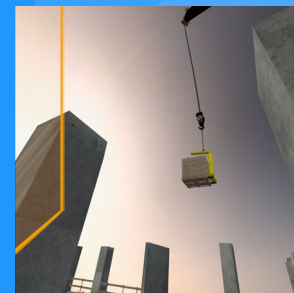
Siatka
Stacjonarna
(zalecana)

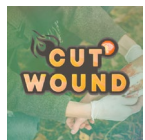


Rozpoznawanie
mowy



Hand Tracking 2.2





Cut Wound

W trakcie treningu naszym zadaniem jest zatamować krwawienie u pracownika budowy. Cała akcja rozgrywa się na terenie budowy. Poznajemy procedurę tamowania krwotoków, musimy uciskać ranę oraz założyć opatrunek ucisków. Wirtualny trener prowadzi nas krok po kroku przez procedurę medyczną.



~7min



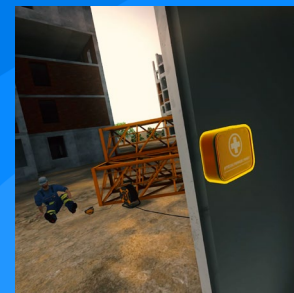
Siatka
Całopokojowa
2x2m



Rozpoznawanie
mowy



Hand Tracking 2.2



Forklift



Aplikacja składa się z 4 niezależnych części:

- 1. Driving:** w trakcie ćwiczeń poznajemy zasady BHP przy prowadzeniu wózka widłowego, od wsiadania poprzez sprawdzenie hamulca do poruszania się. Naszym zadaniem jest przemieszczenie ładunku do wyznaczonego miejsca całe zadanie odbywa się w hali magazynowej.
- 2. Fork Check:** Poznajemy wszystkie zagadnienia dotyczące widel wymagane na egzaminie UDT.
- 3. Load Measurements:** Poznajemy wszystkie zagadnienia dotyczące udźwigu widel wymagane na egzaminie UDT.
- 4. Tire Check:** Poznajemy wszystkie zagadnienia dotyczące kół i opon stosowanych w wózkach widłowych. Po szkoleniu uczestnik powinien potrafić rozpoznać uszkodzenia opon oraz znać przyczyny ich powstawania.



1: 10min
2: 10min
3: 10min
4: 10min

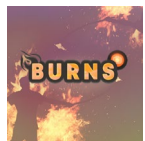


Siatka
Stacjonarna
(zalecana)



Hand Tracking 2.2





Burns

Aplikacja składa się z dwóch lekcji:

1. Gaszenie: W trakcie szkolenia uczestnik musi zgasić człowieka 4 podstawowymi metodami gaszenia: gaśnicą śniegową, gaśnicą proszkową, hydrantem, kocem gaśniczym. W trakcie wyboru jednej z 4 metod poznajemy sprzęt którym gasimy oraz zasady jego użycia. Ponadto aplikacja oparta jest na realistycznych scenach z prawdziwego pożaru człowieka.

2. Pierwsza pomoc: Naszym zadaniem jest opatrzenie rozległych oparzeń człowieka. W trakcie szkolenia poznajemy metodę szacowania rozległości oparzeń oraz procedurę postępowania.



1: 25min
2: 15min



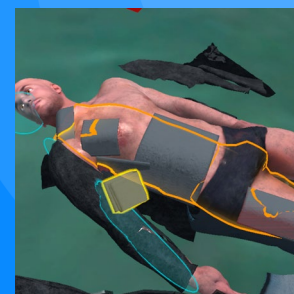
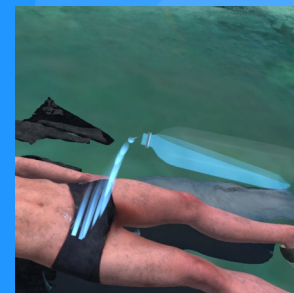
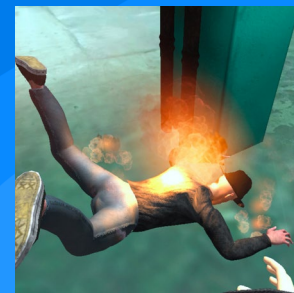
Siatka
Całopokojowa
2x2m

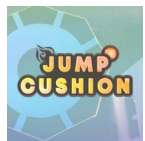


Rozpoznawanie
mowy



Hand Tracking 2.2





Jump Cushion

Jedyna okazja aby przeżyć skoku z 7 piętra na poduszkę strażacką tzw. skokochron. Akcja rozgrywa się w mieszkaniu na 7 piętrze uczestnik ma jedyną drogę ucieczki przed pożarem jaką jest skok z wysokości.

Według procedur straży pożarnej oddawanie ćwiczebnych skoków na skokochron jest zakazane. Takie skoki stanowią zagrożenie dla życia i zdrowia. Do tej pory nie stworzono innej metody, która umożliwiła zmierzenie się z tą traumatyczną sytuacją. Z pomocą przychodzi nam wirtualna rzeczywistość, która w bezpieczny sposób pozwala zapoznać się z niebezpieczną sytuacją.



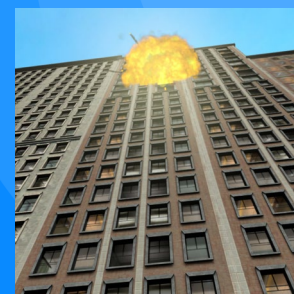
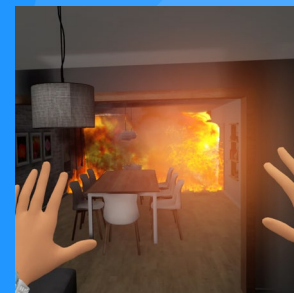
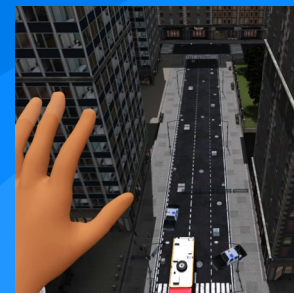
3min

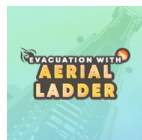


Siatka
Całopokojowa
1,5x2m



Hand Tracking 2.2





Evacuation With Aerial Ladder

Naszym zadaniem jest ewakuacja do kosza drabiny strażackiej. Całe zdarzenie odbywa się na wysokości 10 piętra. Uczestnik musi pokonać swój lęk wysokości i przejść 2 metry po kładce aby dotrzeć do strażaków.



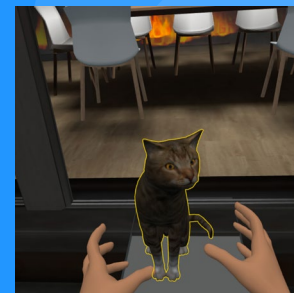
3min



Siatka
Całopokojowa
1,5x2m



Hand Tracking 2.2





Evacuation With Aerial Ladder Christmass Edition

Wigilia firmowa to sposób, by powiedzieć „Dziękuję” kierownikom, menedżerom, pracownikom. Wszystkim tym, którzy przez ten rok razem pracowali na sukces firmy. Firma EHS VR również dziękuje za to, że jesteście z nami. Dlatego przygotowaliśmy świąteczne szkolenie VR, które świetnie się sprawdzi podczas wigilii firmowych.

Każdy z nas, jak był dzieckiem wypatrywał za oknem św. Mikołaja. W trakcie naszego szkolenia twoi pracownicy „naprawdę” go spotkają. Podczas szkolenia uczestnicy muszą ewakuować się z płonącego budynku, niestety drabina strażacka okazała się za niska. I jedyną szansą ratunku jest Święty Mikołaj. Uczestnik musi pokonać swój lęk wysokości i przejść 2,5 metra po latających prezentach prosto do sań Świętego Mikołaja.



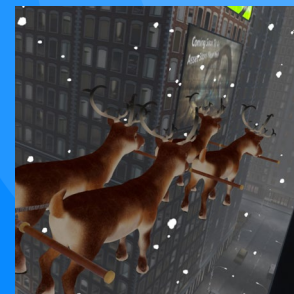
3min

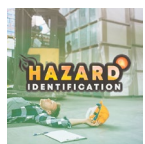


Siatka
Całopokojowa
1,5x2m



Hand Tracking 2.2





Hazard Identification

W trakcie szkolenia należy zidentyfikować różnego rodzaju zagrożenia na hali produkcyjnej i wdrożyć odpowiednie postępowanie, m.in.:

1. Zastawione ciągi komunikacyjne,
2. Poruszanie się po niewyznaczonych ciągach komunikacyjnych,
3. Hałas,
4. Zagrożenia oczu,
5. Ręczne prace transportowe,
6. Ruchome elementy maszyn (możliwość pochwylenia),
7. Zastawiony sprzęt PPOŻ oraz wyjścia ewakuacyjne,
8. Praca w obrębie wózka widłowego,
9. Praca w obrębie suwnicy,
10. 5S



Trening: 15min



Siatka
Całopokojowa
2x2m



Rozpoznawanie
mowy



Hand Tracking 2.2





Fire Extinguisher Basic Training

Aplikacja składa się z dwóch części: Grupy pożarów oraz pożar urządzeń pod napięciem.

1. Grupy pożarów: W trakcie szkolenia poznajemy grupy pożarów. Wirtualny strażak tłumaczy nam co oznaczają poszczególne piktogramy. Dodatkowo dostajemy zadania użycia gaśnicy i gaszenia. Całe szkolenie odbywa się przed strażą pożarną.

2. Pożar urządzeń pod napięciem: pożar rozdzielni elektrycznej jest dość powszechnym pożarem. W wirtualnym świecie poznajemy zasady używania gaśnicy w aspekcie urządzeń elektrycznych. Wirtualny strażak wyjaśnia jak zgasić taki pożar. W trakcie szkolenia używamy gaśnicy oraz przeciwpożarowego wyłącznika prądu.



1: 5min
2: 4min



Siatka
Stacjonarna
(zalecana)



Hand Tracking 2.2





Fire Safety At Home

Aplikacja składa się z 7 różnych, niezależnych od siebie pokoiów w których przedstawione są zagrożenia pożarowe w domu.

W każdym z pokoi przeżyjemy sytuację niebezpieczną, następnie naszym zadaniem jest zadziałać prewencyjnie aby uniknąć zagrożenia:

Pokój chłopca: obsługa gaśnicy, zagrożenie skupiania światła przez szkło powiększające.

Pokój dziadka: Palenie papierosów w domu, czujka dymu.

Salon: pożar od otwartego kominka, zagrożenia od świeczek.

Pokój dziewczynki: zagrożenia pożarowe od urządzeń elektrycznych.

Piwnica: zagrożenia pożarowe występujące przy stosowaniu urządzeń na paliwa stałe.

Pokój Taty: pożar dachu u sąsiada – powiadomienie służb ratowniczych nr112.

Kuchnia: zagrożenia w kuchni, pożar oraz poparzenia.



Jeden pokój:
~5min
całość: ~35min



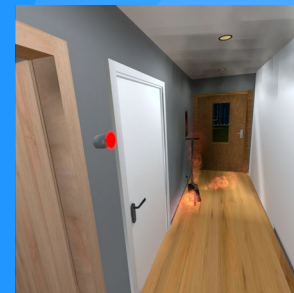
Siatka
Całopokojowa
2x2m

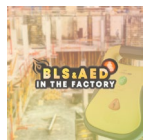


Rozpoznawanie
mowy



Hand Tracking 2.2





BLS & AED In The Factory

TRENING: W trakcie treningu wirtualny trener prowadzi nas przez procedurę resuscytacyjną w nagłym zatrzymaniu krążenia. Cała akcja odbywa się na terenie zakładu. W trakcie szkolenia używamy automatyczny Defibrylator Lifeline. Naszym zadaniem jest ocena przytomności, oddechu, powiadomienie służb ratowniczych prowadzenie resuscytacji z wykorzystaniem AED. W trakcie szkolenia pomagają nam wirtualne postacie. Musimy wydawać konkretne polecenia aby zareagowały na nasz głos.

TEST: Mamy pełną dowolność wyboru w jaki sposób przeprowadzimy ratowanie życia. Już na samym początku pojawiają się zagrożenia dla ratownika i osoby poszkodowanej. Aby utrudnić rozgrywkę za każdym razem gdy uruchamiamy od nowa grę losuje się jedno z 3 zagrożeń. Dzięki takiemu podejściu każda test jest inny i wymaga od użytkownika, konkretnego działania. Ponadto w trakcie gry pojawiają się wirtualne postacie które nam przeszkadzają. W trakcie gry musimy na bieżąco monitorować otoczenie, prowadzić resuscytację i rozmowę z świadkami zdarzenia.



Trening: 15min
Test: 10 min



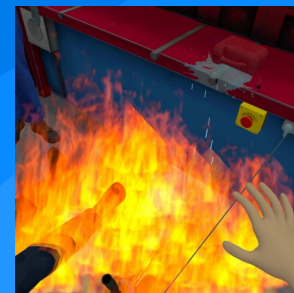
Siatka
Całopokojowa
2x2m

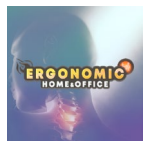


Rozpoznawanie
mowy



Hand Tracking 2.2





Ergonomic Home & Office

Aplikacja składa się z 5 różnych modułów. W trakcie rozgrywki przeżyjemy ciekawą podróż po wirtualnej historii człowieka, poznamy jego anatomię oraz nauczymy się zdrowo pracować:

Zagrożenia przy pracy siedzącej: Dzięki rozszerzonej rzeczywistości (AR) w naszym pokoju, przy naszym biurku pojawia się wirtualny człowiek. W tej części aplikacji poznamy zagrożenia wynikające z pracy siedzącej.

Wpływ siedzenia na nasze zdrowie: Aplikacja zabierze nas w pasjonującą podróż po wirtualnym świecie, gdzie poznamy historię człowieka w aspekcie siedzenia. m.in. Cofniemy się do ery dinozaurów, będziemy w średniowieczu aż do czasów współczesnych.

Ergonomiczne stanowisko pracy: Zadanie polega na dostosowaniu wirtualnych obiektów do rzeczywistych elementów naszego biurka. W rezultacie gry otrzymamy informację zwrotną jak należy poprawić nasze środowisko pracy.



jeden moduł:
10min
całość: 50 min



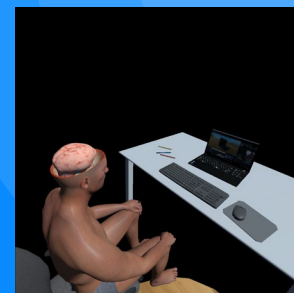
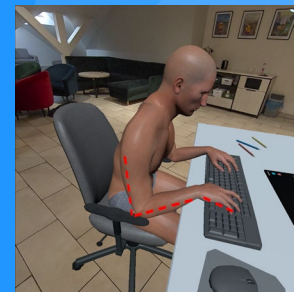
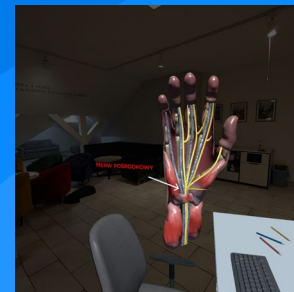
Siatka
całopokojowa
2x2m

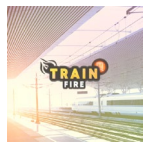


Rozpoznawanie
mowy



Hand Tracking 2.2





Train Fire

Szkolenie w zakresie ewakuacji i zwalczania pożarów w pojazdach szynowych. Szkolenie to jest symulacją pożaru w pociągu, która ma za zadanie przedstawić obowiązki obsługi pojazdu szynowego na wypadek zagrożenia pożarowego. W trakcie szkolenia wcielamy się w kierownika pociągu, który uzyskał informację od podróżnych, że doszło do pożaru.

Uczestnik szkolenia w trakcie trwania scenariusza poznaje zasady prowadzenia działań ewakuacyjno-gaśniczych. W trakcie symulacji prowadzimy ewakuację podróżnych, wydajemy komunikaty głosowe, kierujemy akcją ewakuacyjno-gaśniczą w poruszającym się pociągu, prowadzimy działania gaśnicze przy użyciu podręcznego sprzętu gaśniczego, prowadzimy działania ewakuacyjne na peronie, wspieramy straż pożarną podczas działań ratowniczo-gaśniczych. Po zakończeniu symulacji, kierownik pociągu zdobywa umiejętności postępowania na wypadek pożaru w pociągu. Scenariusz oparty jest na rozporządzeniu Kom isji (UE) TSI Loc&Pass.



15min



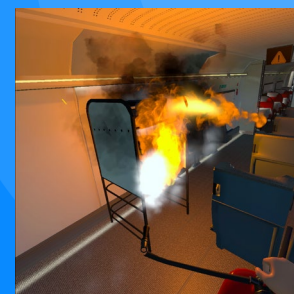
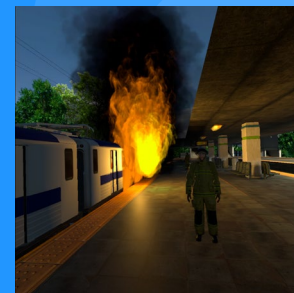
Siatka
Całopokojowa
2x2m

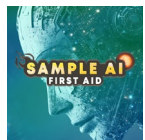


Rozpoznawanie
mowy



Hand Tracking 2.2





SAMPLE AI First Aid

SAMPLE AI to zaawansowane narzędzie szkoleniowe, które wykorzystuje sztuczną inteligencję oraz rozszerzoną rzeczywistość, aby zapewnić realistyczne doświadczenia. Zaprojektowana specjalnie dla najnowszego urządzenia Meta Quest 3, aplikacja SAMPLE AI w pełni wykorzystuje możliwości rozszerzonej rzeczywistości.

Szkolenie obejmuje udzielanie pierwszej pomocy poszkodowanej osobie oraz przeprowadzenie wywiadu SAMPLE z jej matką. Postać matki jest wspierana przez sztuczną inteligencję, która odpowiada na pytania oraz interakcje uczestnika szkolenia. Rozszerzona rzeczywistość pozwala przenieść wirtualnych uczestników (poszkodowaną dziewczynkę i jej matkę) do naszych domów lub biur, tworząc wrażenie realności sytuacji. Najnowsza aplikacja VR, oparta na technologii VR oferuje kompleksowe rozwiązania szkoleniowe z zakresu pierwszej pomocy. W połączeniu z innymi aplikacjami, tworzy niezastąpiony zestaw narzędzi szkoleniowych, niezbędnych dla każdej firmy.



7min



Siatka
Całopokojowa
2x2m



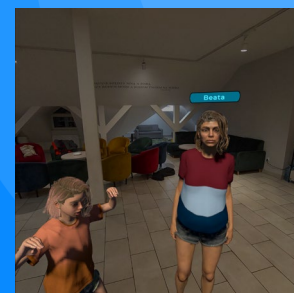
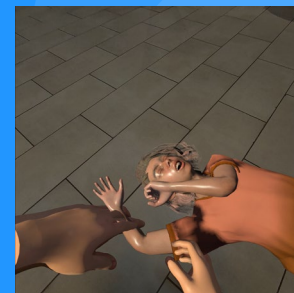
Rozpoznawanie
mowy

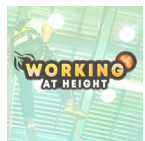


Hand Tracking 2.2



Rozpoznawanie
fantoma





Working At Height

Statystyki wypadków jednoznacznie wskazują, że praca na wysokości wymaga szczególnej uwagi i odpowiedniej wiedzy. Jak uniknąć upadku pracownika? Jak przeprowadzić ewakuację, gdy pracownik znalazł się w sytuacji niebezpieczeństwa? Odpowiedzią jest nasze innowacyjne szkolenie, które nie tylko minimalizuje ryzyko, ale również dostarcza niezapomnianych wrażeń oraz znacznej wiedzy, stając się kluczowym narzędziem do przeprowadzania szkoleń BHP.

Aplikacja składa się z 4 części:

1. Kontrola i dobór sprzętu do pracy na wysokości
2. Systemy asekuracji poziomej i pionowej
3. Upadek z wysokości
4. Ewakuacja z wysokości



40min



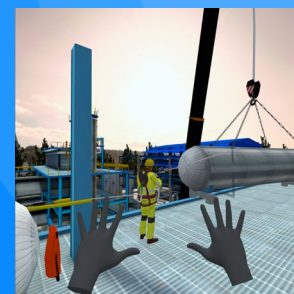
Siatka
Całopokojowa
2x2m



Rozpoznawanie
mowy



Hand Tracking 2.2





Lockout Tagout

Aplikacja składa się z dwóch części:

1. Pierwsza część umożliwia interaktywne lekcje, które edukują pracowników produkcji na temat różnych rodzajów energii występujących w maszynach oraz pokazują, jak prawidłowo zabezpieczać je przy użyciu odpowiednich zabezpieczeń i etykiet. Wirtualny instruktor prowadzi użytkowników przez praktyczne przykłady i symulacje, ucząc ich rozpoznawania potencjalnych zagrożeń oraz skutecznych technik zabezpieczania maszyn. Dzięki temu, pracownicy produkcji zyskują niezbędną wiedzę i umiejętności.

2. Część testowa aplikacji Lockout Tagout umożliwia pracownikom produkcji samodzielne wykonywanie zabezpieczeń maszyn, co pozwala im praktykować i doskonalić umiejętności w realistycznym środowisku. Przez interaktywne zadania i testy, aplikacja sprawdza umiejętności pracowników produkcji w zakresie właściwego zabezpieczania maszyn, umożliwiając identyfikację obszarów do dalszego doskonalenia.



całość: ~30 min



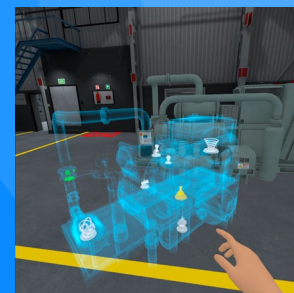
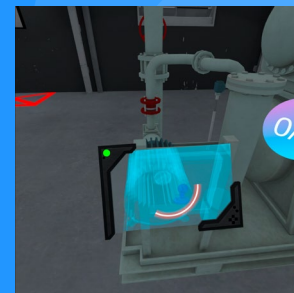
Siatka
Stacjonarna
(zalecana)

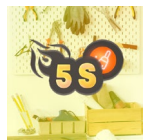


Rozpoznawanie
mowy



Hand Tracking 2.2





5S

Szkolenie 5S to innowacyjne narzędzie edukacyjne stworzone z myślą o przystępnym i skutecznym przyswajaniu zasad metodyki 5S. Wykorzystując technologię wirtualnej rzeczywistości, aplikacja oferuje immersyjne doświadczenie, które uczy, krok po kroku, jak wdrażać każdy z elementów metodyki 5S w praktyce.

Jakie kroki należy podjąć, aby wdrożyć 5S w miejscu pracy? Jak uporządkować i utrzymać porządek w miejscu pracy? Aplikacja oferuje realistyczną symulację środowiska pracy, gdzie uczestnik szkolenia przechodzi przez kolejne szczeble 5S – Sortowanie, Systematyzacja, Sprzątanie, Standaryzacja i Samodyscyplina.



15min



Siatka
Całopokojowa
2x2m

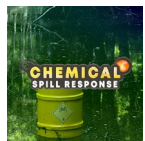


Rozpoznawanie
mowy



Hand Tracking 2.2





Chemical Spill Response

Szkolenie BHP "*Usuwanie rozlewisk chemicznych*" to nieocenione narzędzie szkoleniowe dla pracowników zatrudnionych na stanowiskach robotniczych, stworzone z myślą o zwiększeniu bezpieczeństwa i efektywności w sytuacjach awaryjnych.

Jak postępować w przypadku wycieku substancji chemicznych? Jak zabezpieczyć miejsce zdarzenia? Aplikacja oferuje realistyczną symulację w wirtualnym zakładzie pracy, gdzie uczestnik szkolenia musi zminimalizować wyciek oraz zabezpieczyć miejsce zgodnie z procedurami bezpieczeństwa. Rozpoczynając od założenia odpowiednich środków ochrony osobistej, użytkownik identyfikuje wyciekłą substancję oraz jej ilość, wybiera odpowiednie narzędzia do zabezpieczenia i zneutralizowania wycieku. Aplikacja szkoleniowa jest oparta na technologii wirtualnej rzeczywistości, która zawiera realistyczne modele oraz dźwięki.

Celem aplikacji szkoleniowej jest nauczenie pracowników postępowania w sytuacji awaryjnej w przypadku wycieku chemikaliów, aby zapobiec poważnym konsekwencjom zdrowotnym i środowiskowym.



7min



Siatka
Całopokojowa
3x3m

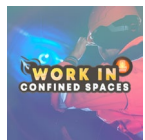


Rozpoznawanie
mowy



Hand Tracking 2.2





Work In Confined Spaces

Aplikacja obejmuje szeroki zakres potencjalnych zagrożeń i niezbędnych procedur bezpieczeństwa. Symulacje są realistyczne i wciągające, co powinno skutecznie przekazywać wiedzę i umiejętności.



~30min



Siatka
Całopokojowa
2x2m

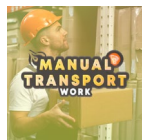


Rozpoznawanie
mowy



Hand Tracking 2.2





Manual Transport Work

Ręczne prace transportowe obejmują wszystkie czynności związane z przemieszczaniem obiektów z wykorzystaniem siły mięśni człowieka. Chociaż zautomatyzowane systemy przejmują coraz większą część tych zadań, praca fizyczna nadal odgrywa ważną rolę. Celem tej aplikacji jest omówienie i pokazanie sytuacji, aby nie doszło do wypadków ani obrażeń.



10min



Siatka
Całopokojowa
2x2m



Rozpoznawanie
mowy



Hand Tracking 2.2

