

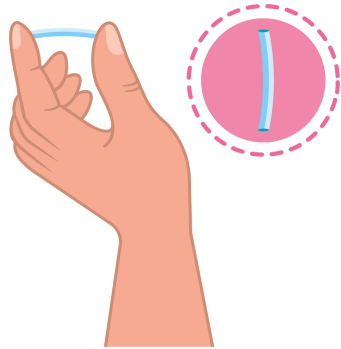
ਨੈਕਸਪਲੈਨਨ 101

(NEXPLANON 101)
ਮੈਨੂੰ ਕੀ ਪਤਾ ਹੋਣਾ ਚਾਹੀਦਾ ਹੈ



ਇਹ ਕੀ ਹੈ ?

ਇੱਕ ਲਚਕੀਲਾ ਇਮਪਲਾਂਟ ਜੋ ਤੁਹਾਡੀ ਉਪਰਲੀ ਬਾਂਹ ਵਿੱਚ ਦਾਖਲ ਕੀਤਾ ਜਾਂਦਾ ਹੈ ਅਤੇ ਇਹ ਹਾਰਮੋਨ ਦੀ ਇੱਕ ਛੋਟੀ ਜਿਹੀ ਮਾਤਰਾ ਪੈਦਾ ਕਰਕੇ ਕੰਮ ਕਰਦਾ ਹੈ, ਜੋ ਗਰਭ ਅਵਸਥਾ ਨੂੰ ਰੋਕਦਾ ਹੈ। ਘੱਟ-ਡੋਜ਼ ਪ੍ਰੋਜੈਸਟਿਨ ਦੀ ਇਹ ਨਿਰੰਤਰ ਰੀਲੀਜ਼ 3-5 ਸਾਲਾਂ ਦੇ ਵਿਚਕਾਰ ਕੰਮ ਕਰ ਸਕਦੀ ਹੈ।



ਇਹ ਕਿਵੇਂ ਕੰਮ ਕਰਦਾ ਹੈ?

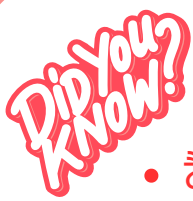
ਜਨਮ ਨਿਯੰਤਰਣ ਇਮਪਲਾਂਟ ਦੁਆਰਾ ਪੈਦਾ ਕੀਤੇ ਗਏ ਹਾਰਮੋਨ **ਦੋ ਤਰੀਕਿਆਂ** ਨਾਲ ਗਰਭ ਅਵਸਥਾ ਨੂੰ ਰੋਕਦੇ ਹਨ:

- ਪ੍ਰੋਜੈਸਟਿਨ ਤੁਹਾਡੇ ਬੱਚੇਦਾਨੀ (cervix) ਦੇ ਮੂੰਹ 'ਤੇ ਬਲਗਮ ਨੂੰ ਗਾੜਾ ਕਰ ਦਿੰਦਾ ਹੈ, ਜਿਸ ਕਾਰਨ ਸੁਕਰਾਣੂ (sperm) ਤੁਹਾਡੇ ਅੰਡੇ (egg) ਤੱਕ ਪਹੁੰਚ ਨਹੀਂ ਸਕਦੇ;
- ਪ੍ਰੋਜੈਸਟਿਨ ਅੰਡੇ ਨੂੰ ਤੁਹਾਡੀਆਂ ਅੰਡਕੋਸ਼ਾਂ (ovaries) ਨੂੰ ਛੱਡਣ ਤੋਂ ਵੀ ਰੋਕ ਸਕਦਾ ਹੈ, ਤਾਂ ਕਿ ਅੰਡੇ ਦਾ ਨਿਸ਼ੇਚਨ (fertilization) ਨਾ ਹੋ ਸਕੇ।



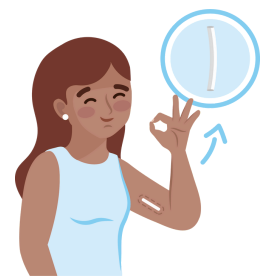
ਅੰਤਰ ਰੋਪਣ ਪ੍ਰਕਿਰਿਆ (implantation process)

ਤੁਸੀਂ ਡਾਕਟਰ ਦੇ ਦਫ਼ਤਰ ਵਿੱਚ ਆਪਣੀ ਬਾਂਹ ਵਿੱਚ ਨੈਕਸਪਲੈਨਨ ਲਗਾ ਸਕਦੇ ਹੋ। ਤੁਹਾਡੀ ਉਪਰਲੀ ਬਾਂਹ 'ਤੇ ਚਮੜੀ ਦੇ ਹੇਠਾਂ ਇਮਪਲਾਂਟ ਪਾਉਣ ਤੋਂ ਪਹਿਲਾਂ ਡਾਕਟਰ ਜਾਂ ਨਰਸ ਤੁਹਾਡੀ ਚਮੜੀ ਨੂੰ ਸੁੰਨ ਕਰ ਦੇਣਗੇ। ਇਸ ਵਿੱਚ ਕੁਝ ਸਮਾਂ ਲੱਗਦਾ ਹੈ ਅਤੇ ਦਰਦ ਨਹੀਂ ਹੁੰਦਾ।



ਲਾਭ

- ਨੈਕਸਪਲੈਨਨ 99% * ਤੋਂ ਵੱਧ ਗਰਭ-ਅਵਸਥਾਵਾਂ ਨੂੰ ਰੋਕਣ ਵਿੱਚ ਪ੍ਰਭਾਵਸ਼ਾਲੀ ਹੈ
- ਉਲਟਾਉਣਯੋਗ! ਤੁਸੀਂ ਇਸਨੂੰ ਕਿਸੇ ਵੀ ਸਮੇਂ ਬਾਹਰ ਕੱਢ ਸਕਦੇ ਹੋ
- ਤੁਹਾਡੀ ਬਾਂਹ ਵਿੱਚ 5 ਸਾਲ ਤੱਕ ਰਹਿ ਸਕਦਾ ਹੈ
- ਗੈਰ-ਰੋਜ਼ਾਨਾ: ਜਨਮ ਨਿਯੰਤਰਣ ਪ੍ਰਾਪਤ ਕਰੋ ਅਤੇ ਭੁੱਲ ਜਾਓ
- ਛਾਤੀ ਦਾ ਦੁੱਧ ਚੁੰਘਾਉਣ ਦੌਰਾਨ ਵਰਤਣ ਲਈ ਸੁਰੱਖਿਅਤ



ਲਾਗਤ



ਤੁਹਾਡੇ ਇਮਪਲਾਂਟ ਦਾਖਲ ਕਰਨ ਤੋਂ ਪਹਿਲਾਂ, ਤੁਹਾਨੂੰ ਫਾਰਮੇਸੀ ਤੋਂ ਆਪਣਾ ਇਮਪਲਾਂਟ ਖਰੀਦਣਾ ਹੋਵੇਗਾ ਅਤੇ ਇਸਨੂੰ ਆਪਣੇ ਨਾਲ ਲਿਆਉਣਾ ਹੋਵੇਗਾ। ਇਹ \$350 ਤੱਕ ਹੋ ਸਕਦਾ ਹੈ।

ਬਹੁਤ ਸਾਰੀਆਂ ਇੰਸੂਰੈਂਸ ਪਾਲੀਸੀਆਂ ਨਾਲ ਇਹ ਇੰਪਲਾਂਟ ਕਵਰ ਹੁੰਦਾ ਹੈ, ਪਰ ਕਦੇ-ਕਦੇ ਤੁਹਾਨੂੰ ਪੈਸੇ ਪਹਿਲਾਂ ਦੇਣ ਦੀ ਜ਼ਰੂਰਤ ਹੋ ਸਕਦੀ ਹੈ ਅਤੇ ਫਿਰ ਤੁਹਾਨੂੰ ਅਦਾਇਗੀ (reimburse) ਕੀਤਾ ਜਾ ਸਕਦਾ ਹੈ।

ਮਾੜੇ ਪ੍ਰਭਾਵ ਅਤੇ ਜੋਖਮ

- ਮਹਾਵਾਰੀ ਇਮਪਲਾਂਟ ਦੇ ਨਤੀਜੇ ਵਜੋਂ ਬਦਲ ਸਕਦੀ ਹੈ। ਜ਼ਿਆਦਾਤਰ ਵਿਅਕਤੀ ਕਦੇ-ਕਦਾਈਂ ਹੀ ਸਪਾਟ (spot) ਕਰਦੇ ਹਨ, ਹਾਲਾਂਕਿ ਇਮਪਲਾਂਟ ਨੂੰ ਬਾਹਰ ਕੱਢਣ ਤੱਕ ਸਪਾਟਿੰਗ (spotting) ਜਾਰੀ ਰਹਿ ਸਕਦੀ ਹੈ।
- ਕੁਝ ਨੂੰ ਸਿਰਦਰਦ, ਮੂਡ ਸਵਿੰਗ, ਭਾਰ ਵਧਣਾ, ਮੁਹਾਸੇ, ਅਤੇ/ਜਾਂ ਉੱਪਰੀ ਬਾਂਹ ਦੀ ਚਮੜੀ ਵਿੱਚ ਤਬਦੀਲੀਆਂ ਦਾ ਅਨੁਭਵ ਹੁੰਦਾ ਹੈ।



a) The views expressed herein do not necessarily represent the views of Health Canada.
b) Les opinions exprimées ici ne représentent pas nécessairement celles de Santé Canada.
c) ਇੱਥੇ ਪ੍ਰਗਟਾਏ ਗਏ ਵਿਚਾਰ ਜ਼ਰੂਰੀ ਤੌਰ 'ਤੇ ਹੈਲਥ ਕੈਨੇਡਾ ਦੇ ਵਿਚਾਰਾਂ ਨੂੰ ਦਰਸਾਉਂਦੇ ਨਹੀਂ ਹਨ।

Financial contribution:

Contribution financière :



FACTOR-INWENTASH
FACULTY OF SOCIAL WORK
UNIVERSITY OF TORONTO

