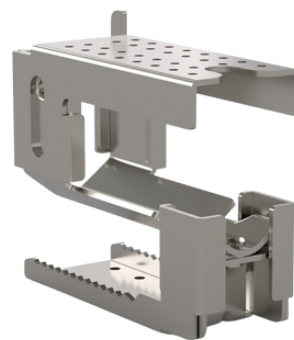
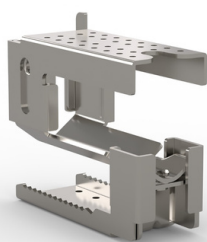


På vår hemsida kan du hitta vårt kalkylatorprogram som gör det enkelt och smidigt att genomföra olika beräkningar.



Produktdatablad Solpanelsfäste Klämfäste

Art.nr KL1400

Teknisk specifikation

Tekniska data: Längd: 135mm / Bredd: 55mm / Höjd: 110mm / Vikt: 804 gram

Användningsområde

Klämmfästet är utformat för att kunna monteras både på läkt och råspont. Fästet är designat för att följa takpannans form, vilket gör det möjligt att montera den utan att behöva slipa på takpannorna.

Material

KL1400 är tillverkad i magnelis ZM310, korrosivitetssklass: C4

Galvanisk spänning och anpassningsförmåga

Med den innovativa ytbehandlingen zink/magnesium ZM310 förvandlas infästningselementet till en mångsidig komponent. Denna behandling säkerställer fullständig kompatibilitet inte bara med traditionella material som stål och rostfritt stål, utan även med lättmetaller som aluminium.

Tillhörande produkter

Beteckning	Färg	Ytbehandling	Antal
Träskruv	Grå	Rostfri	1