





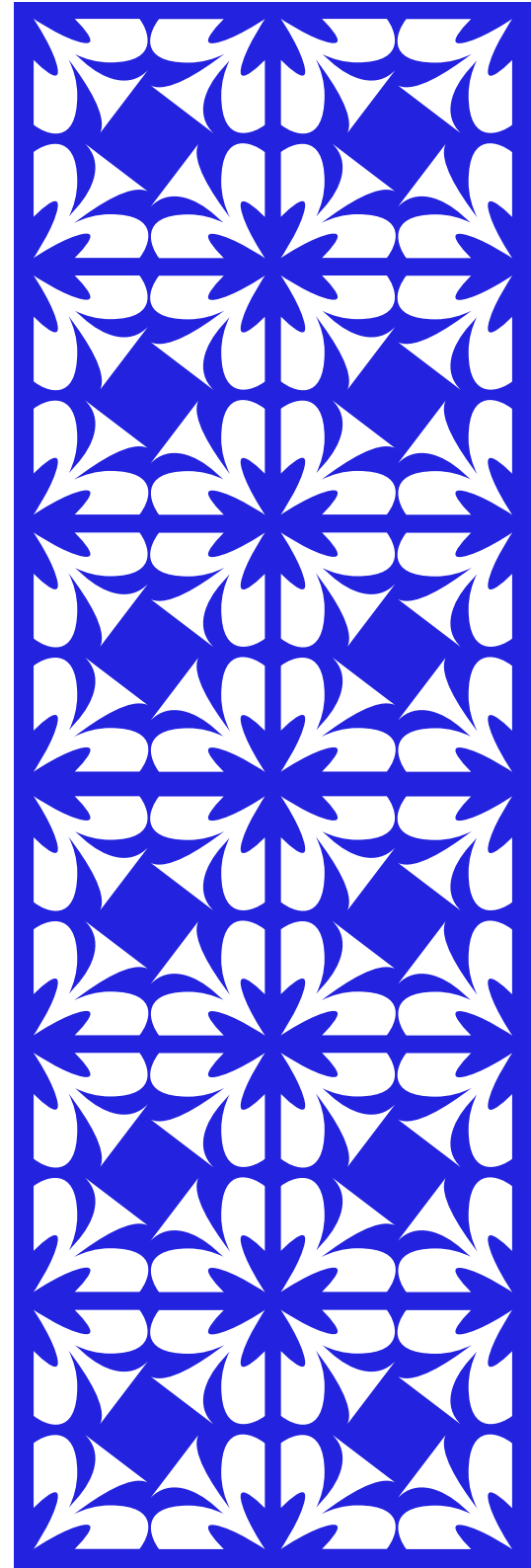
目次

- 01 はじめに
- 02 新ロゴマークに込めた思想とテーマ
- 03 基本デザイン要素一覧
- 04 コーポレートロゴ_LOOK UP ACCOUNTING(基本形タテ組)
- 05 コーポレートロゴ_LOOK UP ACCOUNTING(変形タテ組)
- 06 コーポレートロゴ_LOOK UP ACCOUNTING(基本形ヨコ組)
- 07 コーポレートロゴ_LOOK UP ACCOUNTING(変形ヨコ組)
- 08 セーフティ推奨
- 09 コーポレートロゴ_LOOK UP ACCOUNTING(WEB用)
- 10 モノクロロゴ
- 11 黒バックロゴ
- 12 最小サイズ
- 13 最小サイズ
- 14 ロゴの使用禁止例

本マニュアルは、株式会社LOOK UP(事業LOOK UP ACCOUNTING)における
デザインシステムの基本的な考え方と、
その展開方法を示したものです。
それぞれの内容は、株式会社LOOK UPの
重要なブランドイメージの基本となるものです。
その主旨を十分に認識し、正しい管理のもと本マニュアルを活用してください。
管理と使用にあたっては、以下のことに留意してください。

【 コーポレートロゴの使用について 】

- ・ コーポレートロゴの使用にあたっては本マニュアルに記載の内容を遵守してください。
- ・ 使用の際は、LOOK UP ACCOUNTINGに事前にご相談の上、
別途支給される正規のロゴデータを使用してください。
- ・ 各種制作物の完成イメージについても、
LOOK UP ACCOUNTINGへの事前確認をお願いいたします。



02 新ロゴマークに込めた思想とテーマ

会計を重荷ではなく羽にする。

LOOK UP ACCOUNTINGが、

会計・税務を羽のような軽いものに変換できたなら？

人々は遊び心がある仕事にフォーカスすることが出来るのではないだろうか。

そんな問いかけから、私たちのコーポレートロゴが生まれました。

羽を得て、ビジネスを会計の力で展開していくようす、

次のステップへ繋げていくようす、

羽をモチーフにして、遊び心のある形をロゴに込めました。

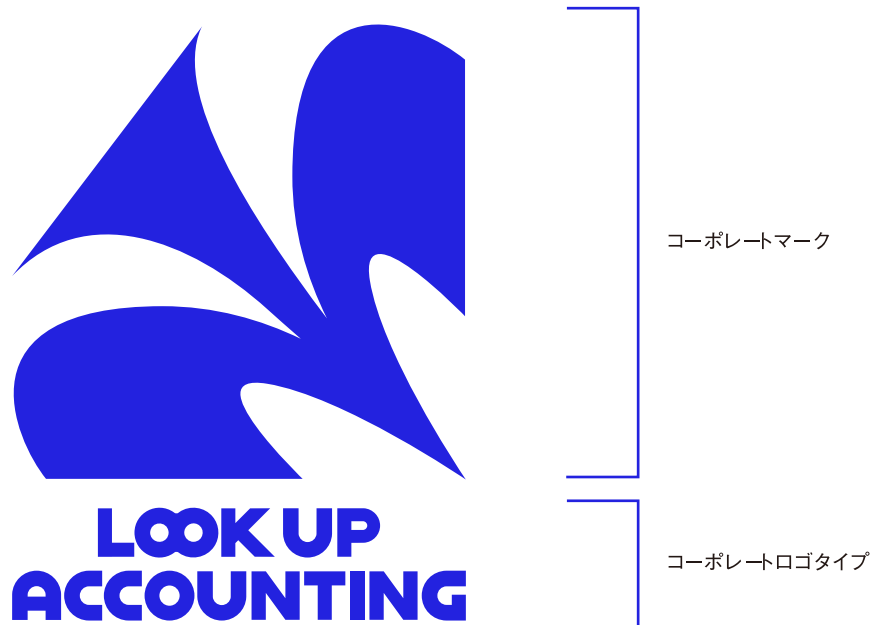
コーポレートロゴを通して、クライアント・顧客に対してコミュニケーションをすることで、

LOOK UP ACCOUNTINGの活動の輪が力強く広がっていくと信じています。

03 基本デザイン要素一覧

基本デザイン要素は、コーポレートロゴタイプ、コーポレートマーク、コーポレートカラーで構成されます。これらのLOOK UP ACCOUNTINGロゴマニュアルの中心となるものです。

下記のデザイン要素を使用してアイテムを製作する場合は、各項の定義や規定を理解した上で製作するよう心掛けてください。カラーはRGB推奨。



コーポレートカラー



R 35 C 90.7
G 34 M 78.3
B 223 Y 0
#2322df K 0

PANTONE 286C



05 コーポレートロゴ_LOOK UP ACCOUNTING(変形タテ組)

強調したい内容や、空きスペースによって最適なロゴを選んでください。







08 セーフティ推奨

ロゴの景観を維持する為、なるべくセーフティを守るように心がけてください。









12 最小サイズ

最小 横幅 10mm



10mm

最小 横幅 15mm



最小 横幅 20mm



最小 横幅 15mm



最小 横幅 10mm



最小 横幅 20mm

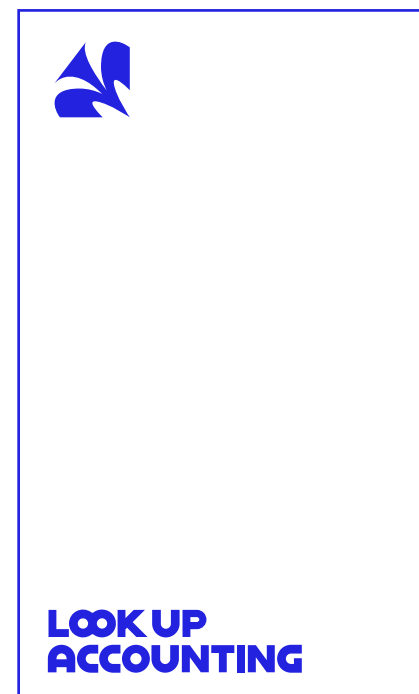


名刺やロゴなど

ロゴマークとロゴタイプを離して使うことは

問題ありません。

ブランドのイメージの範囲内をお願いいたします。



13 使い方

本ロゴは、「遊び心」をコンセプトに開発されたロゴです。様々な組み合わせで使ったり、新しい絵柄を作ったりすることは、ブランドのイメージを維持する範囲内ならば可能です。



14 ロゴの使用禁止例

ロゴは、正しく使用されることによって始めて本来の機能を十分に発揮することができます。下記に例示したような誤った使用は、LOOK UPのアイデンティティを著しく損なうことにつながります。十分に配慮してください。



変形（長体、平体、斜体）してはならない。



別の書体で表示してはならない。



マークとロゴタイプを重ねてはならない。



文字の間隔を変えてはならない。



マークを分解して使用してはならない



指定色以外で表示してはならない。



指定色以外で表示してはならない。



ふちどりで表示してはならない。



保護エリア内に
他の要素を加えて表示してはならない



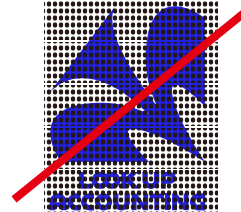
一部を白抜き表示してはならない



周辺にその他の図形を表示してはならない



視認性を損なう表示をしてはならない。



背景にロゴが判別しにくい
ビジュアル要素を敷いてはならない。