

Nr mieszkania

0-4

Piętro

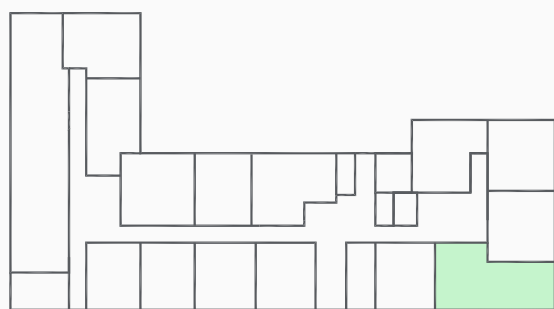
parter

Powierzchnia

67,86 m²

Ilość pokoi

3



UL. PĄCZKA

| | |
|------------------|----------------------|
| 1. Hol | 13,53 m ² |
| 2. Pokój dzienny | 17,78 m ² |
| 3. Kuchnia | 8,51 m ² |
| 4. Sypialnia | 9,89 m ² |
| 5. Sypialnia | 10,93 m ² |
| 6. Łazienka | 5,3 m ² |
| 7. Toaleta | 1,89 m ² |
| 8. Taras | 8,82 m ² |
| 9. Zieleń | 45,57 m ² |

Ściany nośne i szachty



Ściany działowe



Taras



Zieleń



Powierzchnia użytkowa lokalu jest określana na podstawie Rozporządzenia Ministra Transportu, Budownictwa i Gospodarki Morskiej z dn. 25.04.2012r. w sprawie szczegółowego zakresu i formy projektu budowlanego (DZ. U. z 2012r. Poz. 462), zgodnie z zasadami zawartymi w Polskiej Normie PN-ISO 9836:1997, tj.: powierzchnia użytkowa lokalu obliczana jest w metrach kwadratowych z dokładnością do dwóch miejsc po przecinku, dla wymiarów w stanie wykończonym, w poziomie podłogi, nie licząc listew przypodłogowych, progów, itp. Wymiary pomieszczeń, lokalizację przyborów sanitarnych, rozmieszczenie punktów oświetleniowych itp, ponadto wg projektu budowlanego, mogą wystąpić nieznaczne różnice wymiarów i usytuowania elementów spowodowane realizacją prac budowlanych.