

Toxoplasma Ab

Información General

Objetivo: Detección de anticuerpos de *Toxoplasma gondii*

Principio: Ensayo de inmunocromatografía

Muestra: Sangre entera, plasma o suero

Materiales:

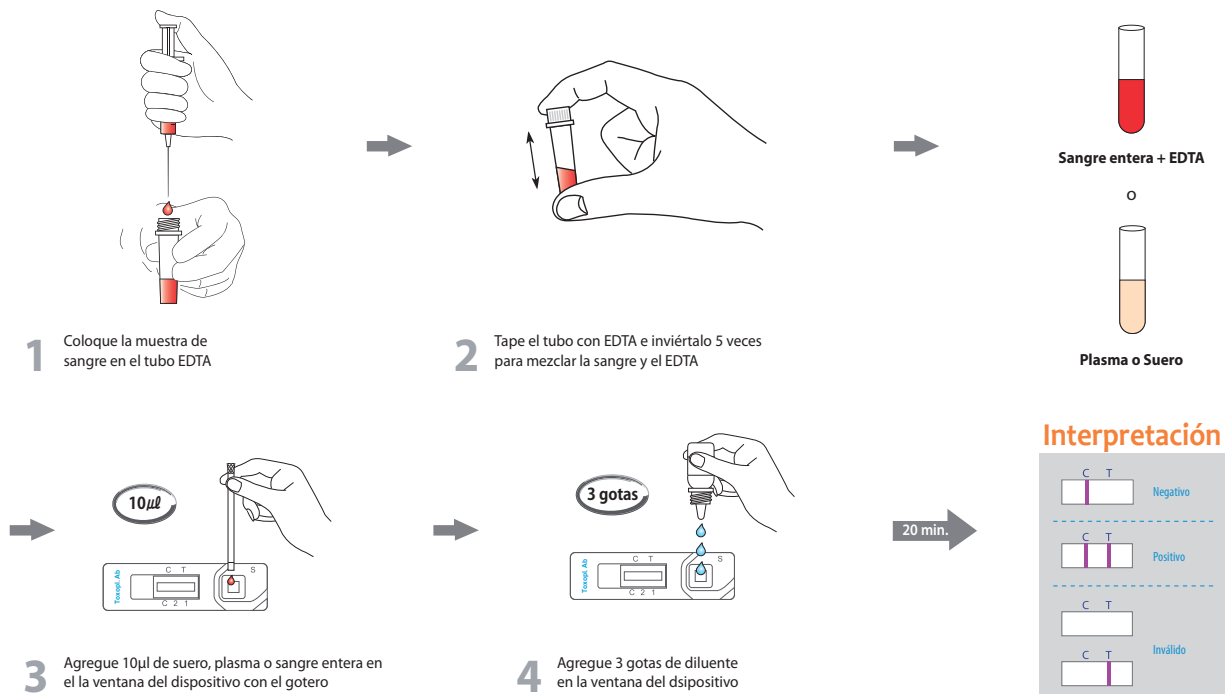
- Dispositivo de prueba rápida Anigen Toxo
- Tubo con Anticoagulante
- Tubo de ensayo con diluyente
- Tubo capilar desechable

Características especiales:

- Procedimiento de un solo paso: Rápido y preciso
- Alta sensibilidad y especificidad



Procedimiento



Información para ordenar el producto

Cat. No.	Descripción	Tipo	Presentación
RB2206DD	Toxoplasma Ab	Dispositivo	10 Pruebas/Kit