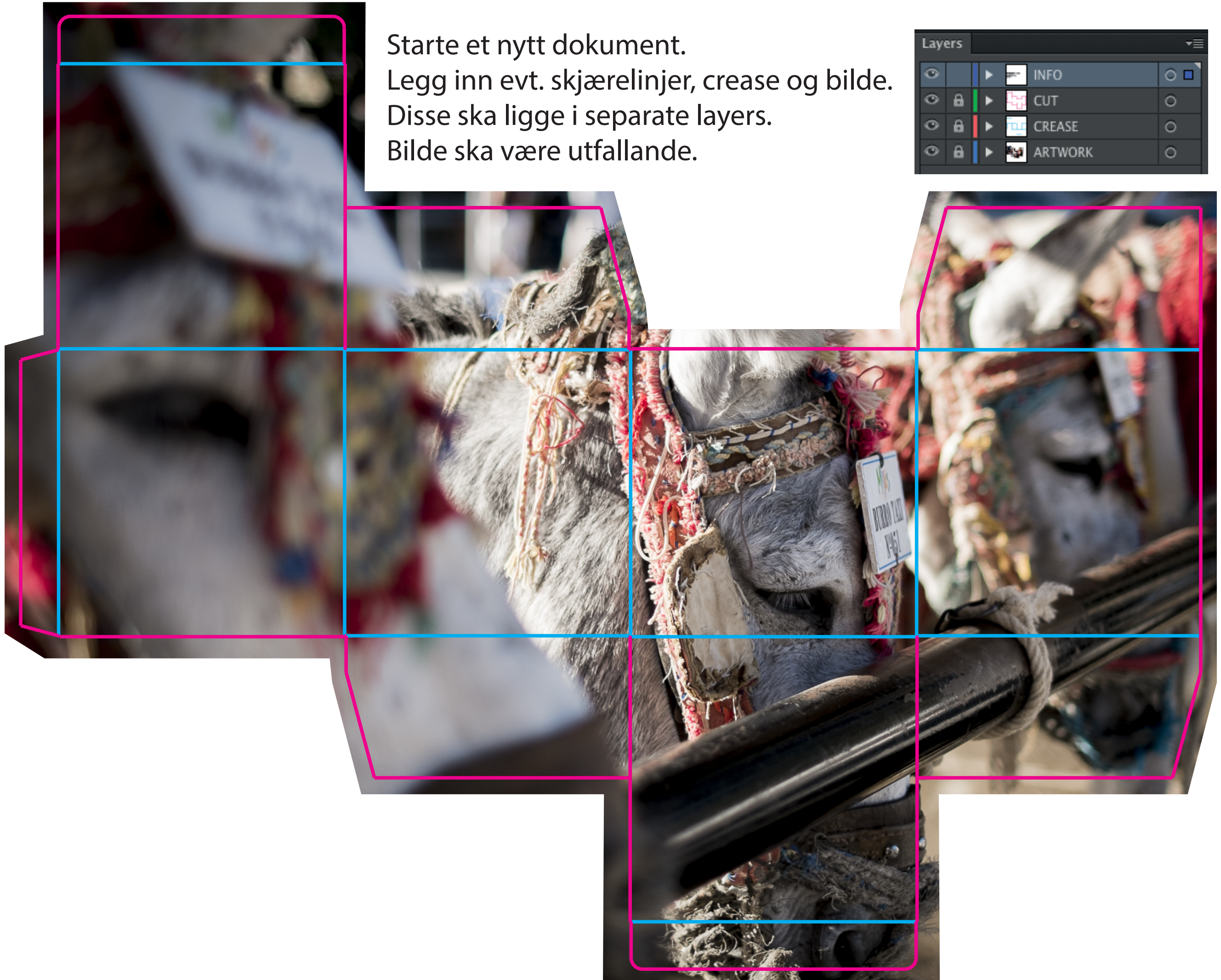
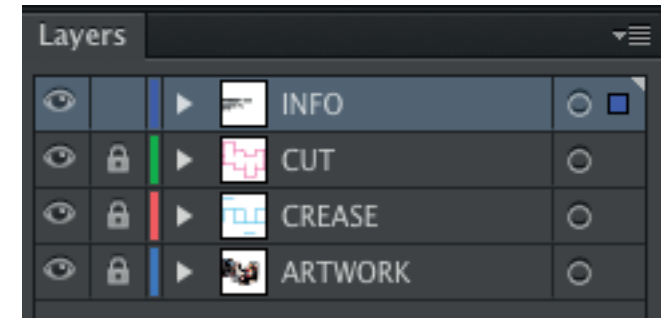
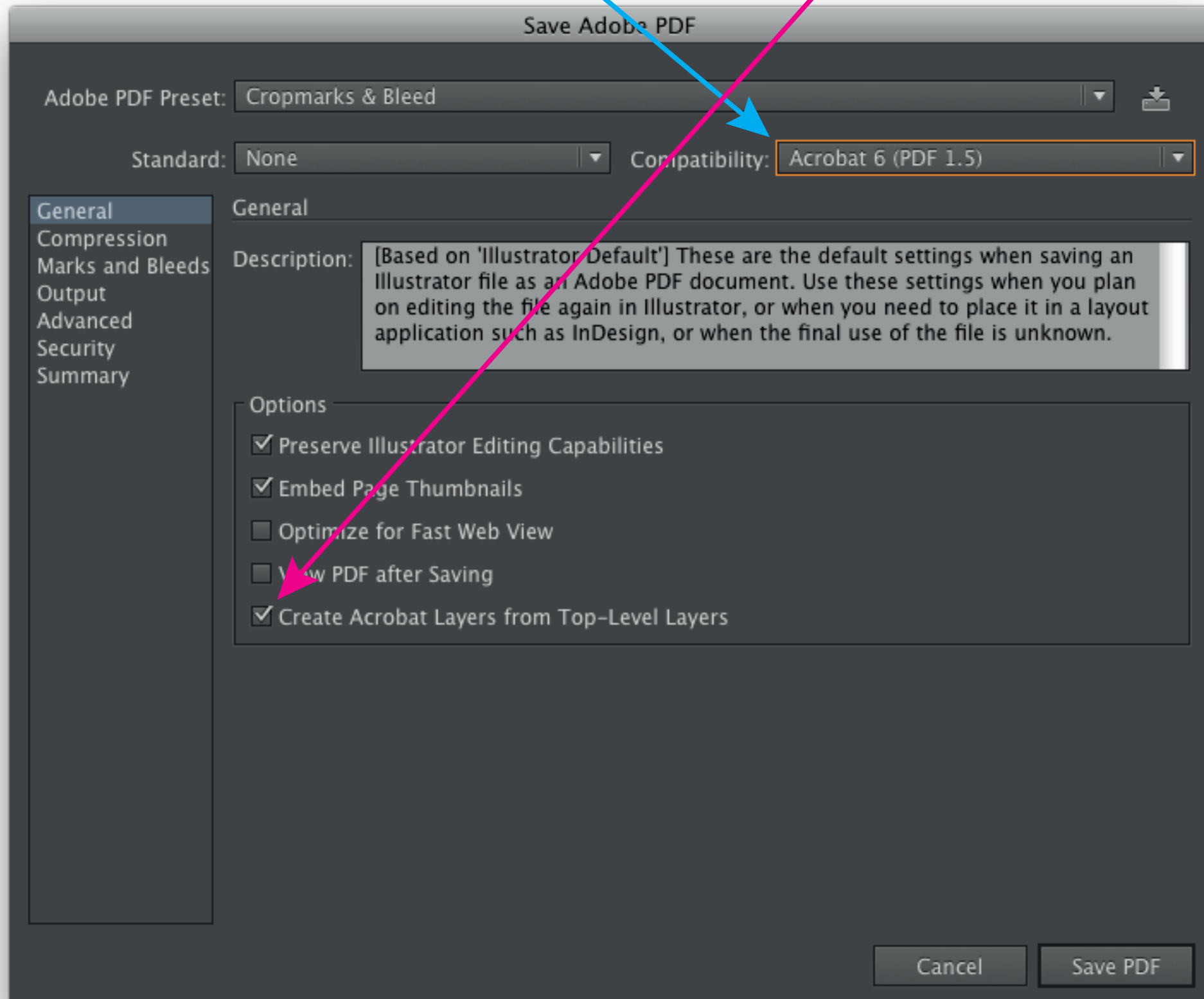


Starte et nytt dokument.
Legg inn evt. skjærelinjer, crease og bilde.
Disse ska ligge i separate layers.
Bilde ska være utfallande.

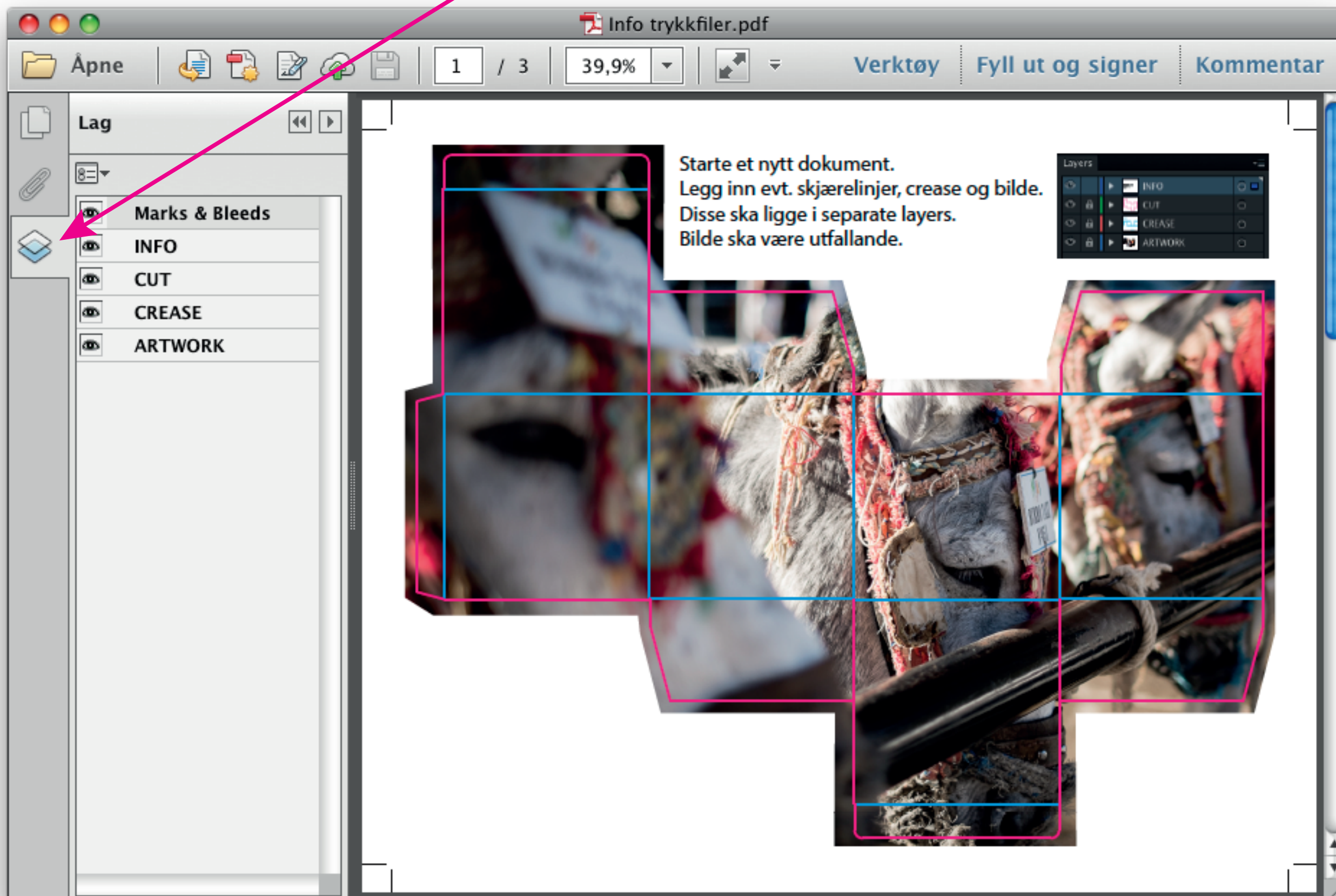


Spare som pdf.

“Create Acrobat Layers from Top-Level Layers” ska være markert.
Viktig at spare som Acrobat 6 (PDF 1.5).



Når du har sparet pdf så ska du ha dette valget.
Dette viser alle layers.



Disse kan man avmarkere så man kan se pdf både med og uten forskjellige layers.
Vi kan gjøre samme sak når vi ska printe.
Hvis de er døpt til den funksjon de har er det veldig forståelig for oss at ferdigstille filen.

