

Großzügig wohnen in ruhiger Lage von Heltersberg



Kurpfalzstraße 18
67716 Heltersberg

Zimmer: 5,00
Wohnfläche ca.: 120,00 m²
Kaufpreis: 279.000,00 EUR
Scout-ID: 167518204



Ihr Ansprechpartner:

Wohlfühlhaus GmbH
Frau Noemi Minacapilli
E-Mail: n.m@wohlfuehlhaus.gmbh
Tel: +49 6331 6089925
Web: <http://www.wohlfuehlhaus-gmbh.de>

Haustyp:	Einfamilienhaus (freistehend)
Grundstücksfläche ca.:	481,00 m ²
Etagenanzahl:	2
Schlafzimmer:	3
Badezimmer:	2
Keller:	Ja
Baujahr:	1968
Energieausweistyp:	Bedarfsausweis
Heizungsart:	Öl-Heizung
Wesentliche Energieträger:	Öl
Endenergiebedarf:	384,20 kWh/(m ² *a)
Energieeffizienzklasse:	H
Baujahr laut Energieausweis:	1990
Garage/Stellplatz:	Garage
Anzahl Garage/Stellplatz:	1

Provision für Käufer: 3,57%

Käufercourtage: 3,57 % einschließlich MwSt. (19%) ist bei
notariellem Vertragsabschluss verdient und fällig.

Großzügig wohnen in ruhiger Lage von Heltersberg



Kurpfalzstraße 18
67716 Heltersberg

Zimmer: 5,00
Wohnfläche ca.: 120,00 m²
Kaufpreis: 279.000,00 EUR

Objektbeschreibung:

In angenehmer und ruhiger Wohnlage von Heltersberg befindet sich dieses freistehende Ein-Zweifamilienhaus mit vielseitigen Nutzungsmöglichkeiten. Das im Jahr 1968 erbaute Haus überzeugt durch seine solide Bausubstanz, eine großzügige Wohnfläche von ca. 120 m² sowie einen schön angelegten Garten auf einem 481 m² großen Grundstück.

Die Immobilie kann sowohl als großzügiges Einfamilienhaus als auch als Zweifamilienhaus genutzt werden. Bisher wurde das Haus durchgehend als Einfamilienhaus genutzt und bietet somit ideale Voraussetzungen für Familien mit Platzbedarf oder auch für Mehrgenerationenwohnen.

Das Erdgeschoss verfügt über einen großzügigen Wohn- und Essbereich mit Zugang zur Terrasse und in den gepflegten Garten. Ergänzt wird diese Ebene durch ein weiteres Zimmer, eine Küche sowie ein Badezimmer.

Über das zentrale Treppenhaus gelangt man in das Obergeschoss. Hier befinden sich ein Schlafzimmer mit schönem Balkon, drei weitere Zimmer sowie Badezimmer. Die gut durchdachte Raumaufteilung ermöglicht unterschiedliche Nutzungskonzepte und bietet viel Flexibilität.

Das Haus ist vollständig unterkellert und bietet dadurch zahlreiche Nutz- und Abstellmöglichkeiten. Der Keller präsentiert sich in einem sehr guten Zustand und unterstreicht die insgesamt hervorragende Bausubstanz der Immobilie.

Abgerundet wird dieses attraktive Angebot durch eine Garage sowie einen zusätzlichen Stellplatz vor der Garage.

Highlights auf einen Blick

- Freistehendes Wohnhaus in ruhiger Lage von Heltersberg
- Baujahr 1968
- Wohnfläche ca. 170 m²
- Grundstück 481 m²
- Nutzung als Ein- oder Zweifamilienhaus möglich
- Schön angelegter Garten mit Terrasse
- Balkon im Obergeschoss
- Voll unterkellert
- Sehr gute Bausubstanz
- Garage und zusätzlicher Stellplatz

Diese Immobilie verbindet großzügiges Wohnen mit vielseitigen Nutzungsmöglichkeiten in attraktiver und ruhiger Wohnlage.



Hausansicht



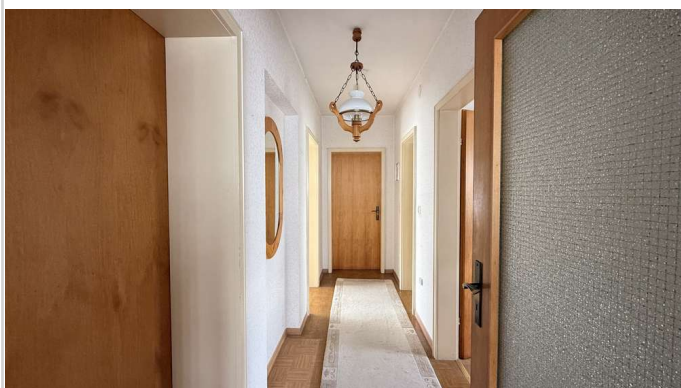
Hausansicht

Großzügig wohnen in ruhiger Lage von Heltersberg

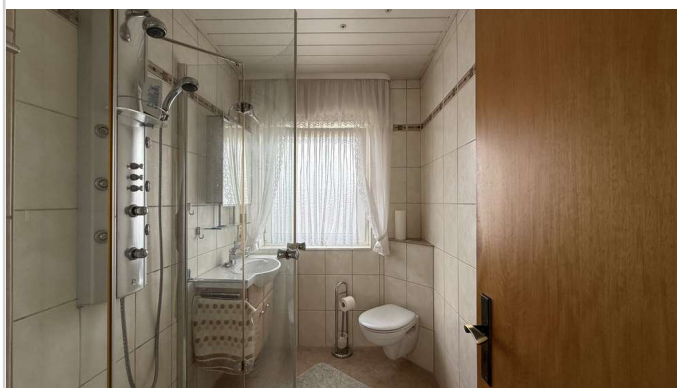


Kurpfalzstraße 18
67716 Heltersberg

Zimmer: 5,00
Wohnfläche ca.: 120,00 m²
Kaufpreis: 279.000,00 EUR



Flur



Badezimmer



Schlafzimmer



Schlafzimmer

Großzügig wohnen in ruhiger Lage von Heltersberg



Kurpfalzstraße 18
67716 Heltersberg

Zimmer: 5,00
Wohnfläche ca.: 120,00 m²
Kaufpreis: 279.000,00 EUR



Balkon



Balkon



Balkon



Kinderzimmer

Großzügig wohnen in ruhiger Lage von Heltersberg



Kurpfalzstraße 18
67716 Heltersberg

Zimmer: 5,00
Wohnfläche ca.: 120,00 m²
Kaufpreis: 279.000,00 EUR



Flur



Küche



Wohnzimmer



Garten

Großzügig wohnen in ruhiger Lage von Heltersberg



Kurpfalzstraße 18
67716 Heltersberg

Zimmer: 5,00
Wohnfläche ca.: 120,00 m²
Kaufpreis: 279.000,00 EUR



Garten



Garten



Garten

Großzügig wohnen in ruhiger Lage von Heltersberg



Kurpfalzstraße 18
67716 Heltersberg

Zimmer: 5,00
Wohnfläche ca.: 120,00 m²
Kaufpreis: 279.000,00 EUR

