

E.canis/Anaplasma Ab

Información General

Objetivo: Detección de anticuerpos de *Ehlichia canis* y *Anaplasma phogocytophilum/Anaplasma platys*

Principio: Ensayo de Inmunocromatografía

Muestra: Sangre completa, plasma o suero

Materiales:

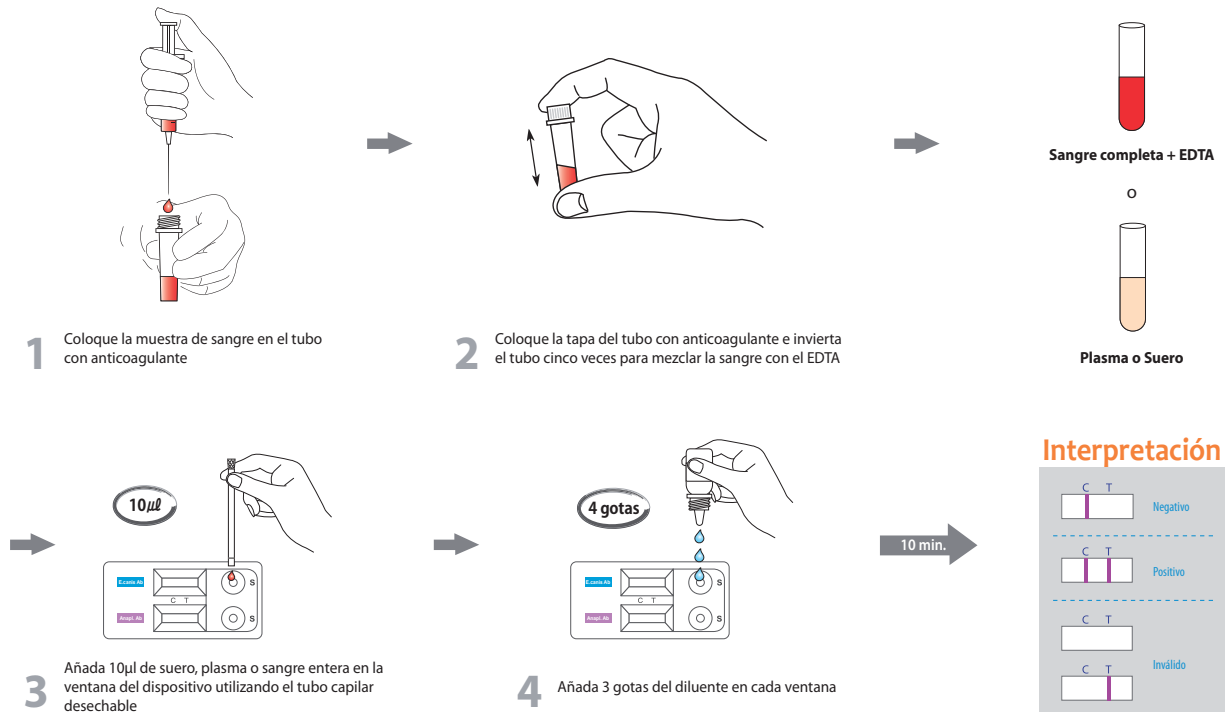
- Dispositivo Anigen Rapid E.canis/Anaplasma Ab
- Frasco Gotero con diluyente
- Tubo con anticoagulante
- Tubo capilar desechable

Características especiales:

- Detección simultánea de anticuerpos de E.canis y Anaplasma con una sola muestra
- Procedimiento de un solo paso: Rápido y Preciso
- Alta sensibilidad y especificidad



Procedimiento



Información para ordenar el producto

Cat. No.	Descripción	Tipo	Presentación
RC2123DD	E.canis/Anaplasma Ab	Dispositivo dual	10 Pruebas/Kit