



# Videoüberwachung

Beispiel



Am 15. August 2023 ereignete sich im Mustergelände ein Einbruch, bei dem Sicherheitsverletzungen auftraten, und wir stehen vor der Herausforderung, unsere Schutzmaßnahmen zu verstärken.

Problembeschreibung der AWA



Bei up2stay steht Ihre Sicherheit und Privatsphäre an erster Stelle. Unsere Lösung wurde entwickelt, um Ihre Werte zu schützen, ohne Kompromisse bei Ihrer Privatsphäre einzugehen

Reaktion von up2stay

# Einleitung

Ihre Antwort auf den jüngsten Einbruch



## Sicherheitsprobleme erkennen

Der Einbruch wurde nicht aufgezeichnet.



## Risiken minimieren

Wir bieten Ihnen eine bewährte, einsatzbereite Sicherheitslösung, um Ihre Sicherheitsanforderungen zu erfüllen.



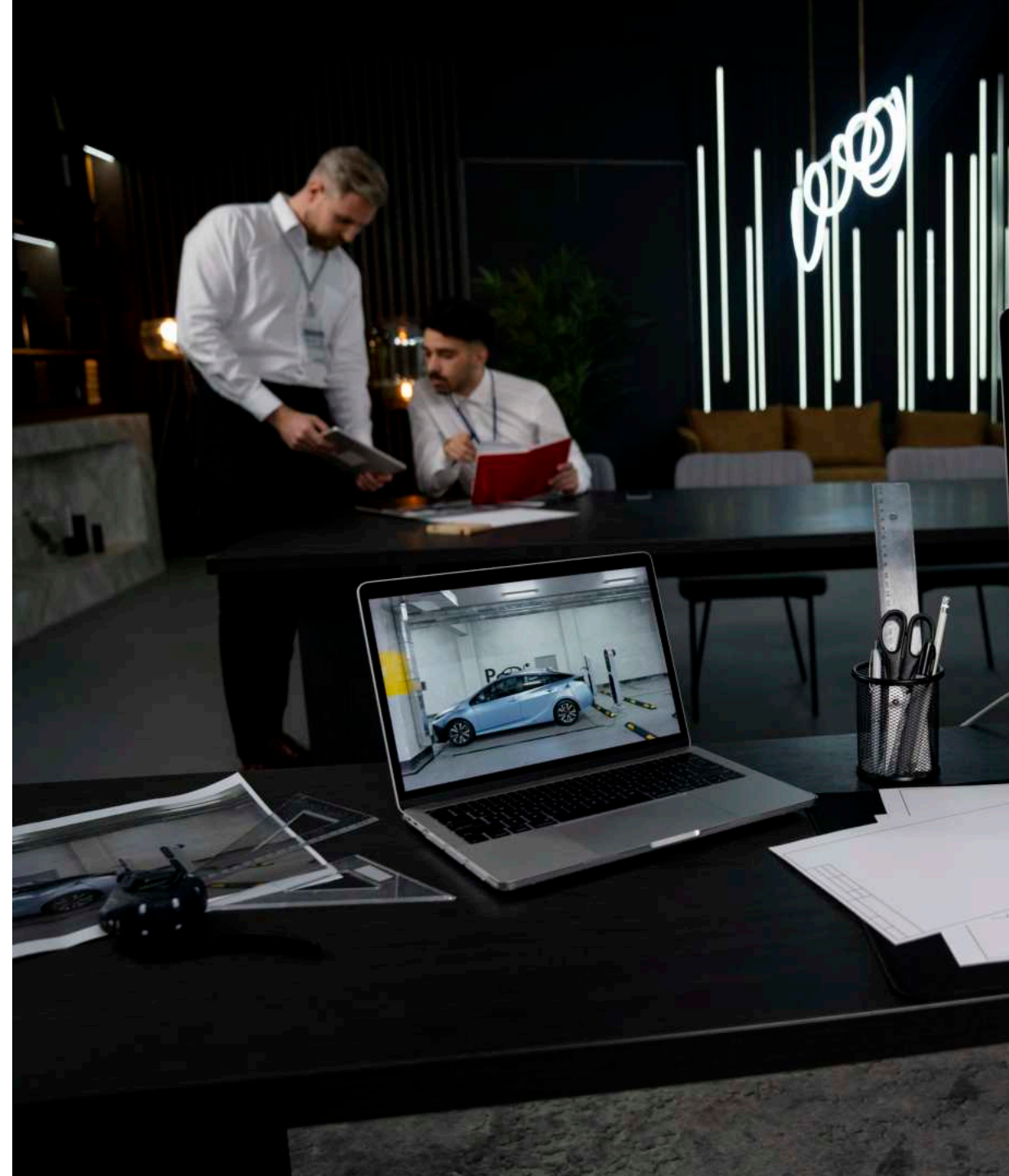
## Intelligente Überwachung

Durch künstliche Intelligenz werden Fehlalarme minimiert und Personen sowie Autos zuverlässig erkannt.



## Schutz der Privatsphäre

Durch Zeitgesteuerte Überwachung, wird verhindert, dass Arbeitnehmer während der Arbeitszeit aufgenommen werden.



# Unsere Lösung

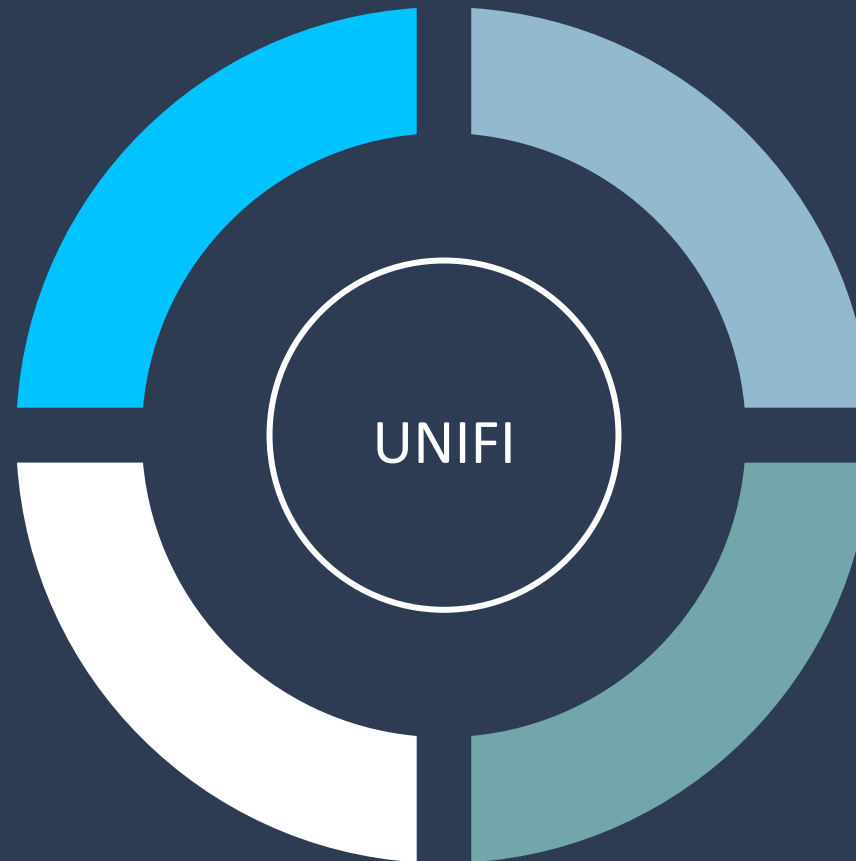


## Protect Software

- > Bewährte Lösung von Unifi für umfassende Überwachung.
- > Integration von Unifi-Kameras einfach und effektiv für Ihre Sicherheit

## Einfache Integration

- > Reibungslose Integration von Unifi Protect Software ins bestehende Netzwerk.
- > Schnelle Implementierung ohne maßgeschneiderte Entwicklung notwendig.



## Mobile Überwachung

- > Überwachung von Kameras per mobiler App von überall aus.
- > Erhalt von Echtzeit-Benachrichtigungen über verdächtige Aktivitäten auf Smartphones.

## Skalierbarkeit & Unterstützung

- > Skalierbare Lösung, ermöglicht Hinzufügen weiterer Kameras bei Bedarf.
- > Umfassender Kundensupport und regelmäßige Wartung für optimale Systemleistung.

# Komponenten der Lösung

## Musterman Projekt



Komponente	Bezeichnung
<b>UniFi Network Video Recorder</b>	Lokale Speicherung der Aufnahmen
<b>UniFi G4 PTZ</b>	Kamera mit Richtungs und Zoom Steuerung
<b>UniFi G5 Pro</b>	Kamera mit fixiertem Sichtfeld
<b>UniFi G5 Turret Ultra</b>	Kamera mit erweitertem Sichtfeld
<b>UniFi Viewport</b>	Überwachung auf Monitor

# Installation und Integration

## Von der Montage bis zur Einrichtung



### Einfache Installation

Unkomplizierte Montage der UniFi-Kameras an strategischen Standorten



### Nathlose Integration

UniFi Dream Machine und Switch integrieren sich mühelos ins bestehende Netzwerk



### Professionelle Konfiguration

Unsere Experten übernehmen die Einrichtung und Konfiguration der Überwachungslösung



### Schulung und Support

Schulung des Personals für die effektive Nutzung der Überwachungslösung



**Individuelle Anpassung,**  
wir passen unsere Lösung  
präzise an Ihre  
individuellen  
Anforderungen an.

# Fortschrittliche Sicherheitsmerkmale

## Datenschutz und Überwachung im Einklang



### Bewegungserkennung

Kameras erkennen Bewegungen und zeichnen sie auf.

Beispiel: Sofortige Benachrichtigungen bei ungewöhnlichen Aktivitäten.



### Nachtsichttechnologie

Infrarot-LEDs ermöglichen klare Aufnahmen bei Dunkelheit.

Beispiel: Scharfe Bilder auch in der Nacht.



### Datensicherheit und Verschlüsselung

Daten sind verschlüsselt und vor unbefugtem Zugriff geschützt.

Beispiel: Sichere Aufbewahrung sensibler Informationen.



### Zugriffssteuerung und Authentifizierung

Nur autorisierte Benutzer können auf Aufnahmen zugreifen.

Beispiel: Schutz vor unbefugtem Betrachten der Überwachung.





# Mobile Überwachung und Benachrichtigungen

## Echtzeitüberwachung per mobiler App

Zugriff auf Live-Überwachung von überall.

Beispiel: Überwachen Sie Ihr Geschäft aus der Ferne.

## Benachrichtigungen über verdächtige Aktivitäten

Erhalten Sie Sofortbenachrichtigungen auf Ihrem Smartphone.

Beispiel: Warnung bei unbefugtem Zutritt.

## Aufnahmen und Wiedergabe auf mobilen Geräten

Sehen Sie sich aufgezeichnete Ereignisse direkt auf Ihrem Smartphone oder Tablet an.

Beispiel: Prüfen Sie Aufnahmen von jedem Ort aus.

## Fernsteuerung und Konfiguration

Passen Sie Einstellungen und Konfigurationen von Ihrem Mobilgerät aus an.

Beispiel: Aktualisieren Sie die Überwachungseinstellungen unterwegs.



# Skalierbarkeit und Unterstützung

## Datenschutz und Überwachung im Einklang

### Skalierbare Lösung

Fügen Sie problemlos weitere Kameras hinzu, wenn Ihr Sicherheitsbedarf wächst.

Beispiel: Erweitern Sie die Überwachungsabdeckung nach Bedarf.

### Umfassender Kundensupport

Rund-um-die-Uhr-Unterstützung für alle Ihre Fragen und Anliegen.

Beispiel: Erhalten Sie schnelle Antworten und Hilfe bei technischen Problemen.

### Regelmäßige Wartung

Planmäßige Wartung, um die optimale Leistung Ihrer Sicherheitslösung sicherzustellen.

Beispiel: Updates und Fehlerbehebungen für reibungslosen Betrieb.

### Zukunftssicherheit

Unsere Lösung bleibt mit den sich ändernden Anforderungen und Technologien aktuell.

Beispiel: Anpassung an neue Sicherheitsstandards und Technologien.

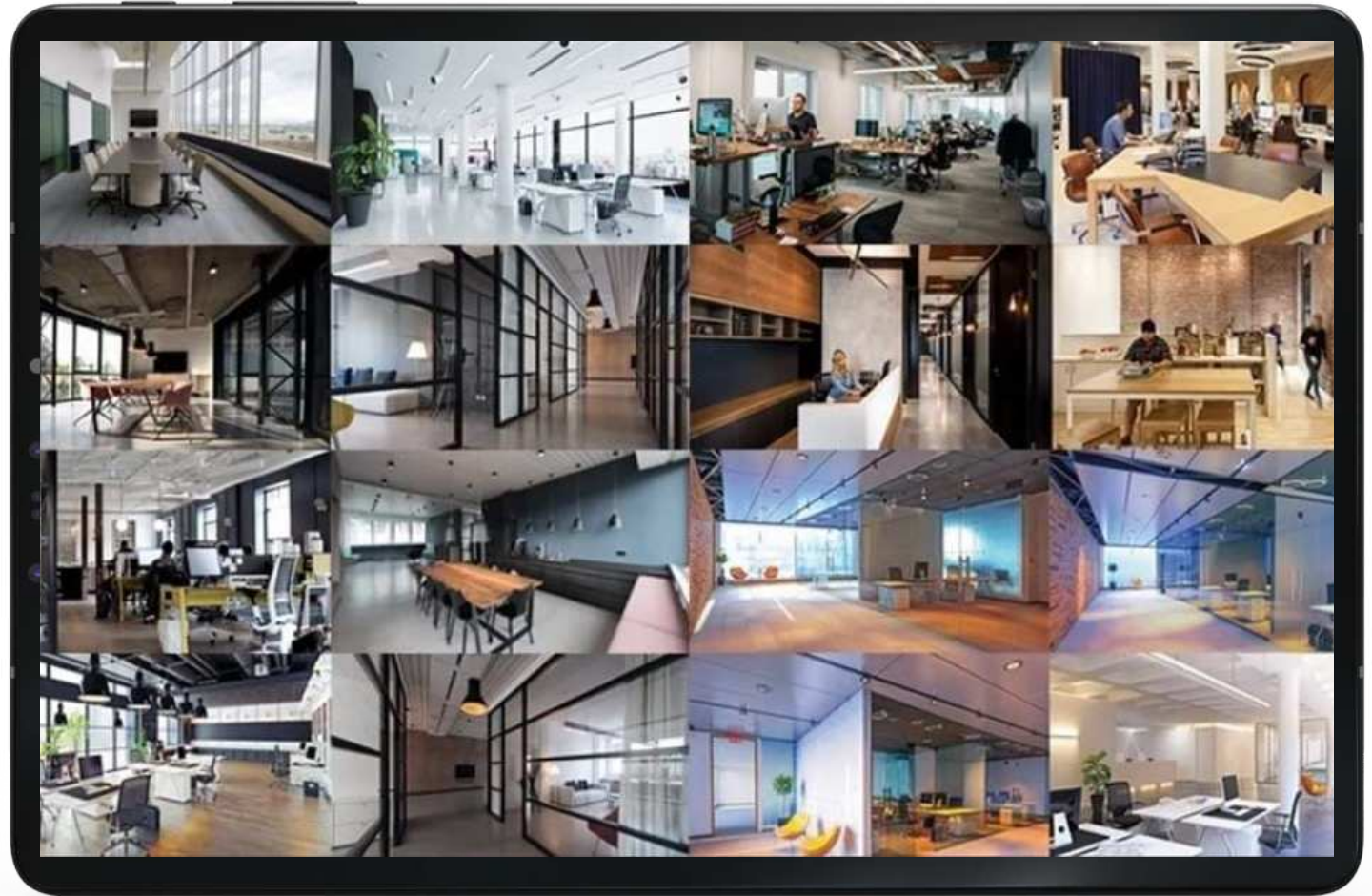


# Überwachung auf Monitoren



## UniFi Viewport

Der UniFi Viewport erweitert unsere Überwachungslösung, indem er Live-Überwachungsbilder auf Monitoren anzeigt. Mit nahtloser Integration, klarer Darstellung und flexibler Positionierung bietet er eine effiziente Möglichkeit, die Überwachungsabdeckung zu erweitern und die Sicherheitskontrolle zu optimieren.



# Videodateispeicherung



## Lokale Speicherung

Alle Videodateien werden auf einem lokalen Speichersystem gesichert.  
Beispiel: Schneller Zugriff und volle Kontrolle über Ihre Daten.

## Schutz bei Einbrüchen durch Cloud-Backups

Eine Kopie der Aufnahmen wird sicher in der Cloud gespeichert, um Datenverlust bei Einbrüchen zu verhindern.  
Beispiel: Wichtige Aufnahmen bleiben geschützt, selbst wenn vor Ort etwas passiert.

## Zugriff von überall

Greifen Sie von überall auf Ihre Aufnahmen zu, ob lokal oder in der Cloud.  
Beispiel: Überwachen Sie Ihr Geschäft, selbst wenn Sie nicht vor Ort sind.

## Datensicherheit

Hohe Verschlüsselung und Sicherheitsmaßnahmen gewährleisten den Schutz Ihrer Aufnahmen.  
Beispiel: Sichere Aufbewahrung sensibler Überwachungsdaten.



# Privacy Zones

## Schutz der Privatsphäre

Einrichten von Privacy Zones im Kamerablickfeld zum Schutz der Privatsphäre.

## Benutzerdefinierte Einstellungen

Flexible Anpassung der Privacy Zones nach individuellen Anforderungen

## Rechtliche Konformität

Sicherstellung der Konformität mit den Datenschutzbestimmungen und Anforderungen

## Sicherheit und Vertrauen

Schaffung eines Gefühls von Sicherheit und Vertrauen bei Mitarbeitern und Kunden





[www.up2stay.com](http://www.up2stay.com)

Auf der Suche nach zusätzlichen digitalen Lösungen?  
Zögern Sie nicht, uns zu kontaktieren!