

Freistehendes Einfamilienhaus in ruhiger Lage von Pirmasens Windsberg



Am Emmersberg 11

66954 Pirmasens

Zimmer: 5,00
Wohnfläche ca.: 151,00 m²
Kaufpreis: 379.000,00 EUR
Scout-ID: 166265685



Ihr Ansprechpartner:

Wohlfühlhaus GmbH

Frau Noemi Minacapilli

E-Mail: n.m@wohlfuehlhaus.gmbh

Tel: +49 6331 6089925

Web: <http://www.wohlfuehlhaus-gmbh.de>

Haustyp: Einfamilienhaus (freistehend)
Grundstücksfläche ca.: 2.577,00 m²
Schlafzimmer: 4
Badezimmer: 2
Keller: Ja
Baujahr: 1967
Letzte Modernisierung/ Sanierung: 2019
Heizungsart: Zentralheizung
Wesentliche Energieträger: Öl

Provision für Käufer: 3,57%

Käufercourtage: 3,57 % einschließlich MwSt. (19%) ist bei notariellem Vertragsabschluss verdient und fällig.

Freistehendes Einfamilienhaus in ruhiger Lage von Pirmasens Windsberg



Am Emmersberg 11

66954 Pirmasens

Zimmer:	5,00
Wohnfläche ca.:	151,00 m ²
Kaufpreis:	379.000,00 EUR

Objektbeschreibung:

Wohnen im Grünen – Großzügiges Einfamilienhaus mit viel Platz, Terrasse und sonnigem Balkon.

Dieses freistehende Einfamilienhaus befindet sich in ruhiger und naturnaher Lage in Pirmasens (Windsberg) und bietet viel Platz für Familien, Naturliebhaber oder alle, die großzügiges Wohnen mit einem großen Grundstück verbinden möchten.

Das Haus wurde ursprünglich 1967 erbaut und seit 2019 umfassend im Innenbereich renoviert. Dabei wurden unter anderem die Stromleitungen vollständig erneuert sowie die Bäder modernisiert.

Die Immobilie präsentiert sich heute in einem gepflegten Zustand mit modernisiertem Innenbereich und bietet eine Wohnfläche von ca. 151 m².

Besonders hervorzuheben ist das großzügige Grundstück, das vielfältige Nutzungsmöglichkeiten bietet – sei es für Gartenliebhaber, Spielbereiche für Kinder oder einfach zum Genießen der ruhigen Umgebung.

Eckdaten der Immobilie

Objektart: Freistehendes Einfamilienhaus
Baujahr: ca. 1964
Wohnfläche: ca. 150 m²
Grundstück: ca. 2.577 m²
Etagen: Erdgeschoss + Dachgeschoss
Keller: Voll unterkellert

Modernisierungen:

Innenrenovierung überwiegend seit 2019
Elektrik vollständig erneuert
Bäder modernisiert
Fenster:
teilweise dreifach verglast (2019)
teilweise zweifach verglast (2005)
Dach: ca. 20 Jahre alt

Erdgeschoss

Das Erdgeschoss überzeugt durch eine praktische und großzügige Raumaufteilung.
Eingangsbereich auf der Rückseite des Hauses.

- Große Terrasse direkt am Haus
- Neue Einbauküche (2019) – bereits im Kaufpreis enthalten
- Offener Essbereich
- Heller Wohnbereich
- Schlafzimmer
- Badezimmer mit Dusche und Tageslichtfenster
- Großer Flurbereich

- Vorratsraum

Die Terrasse bietet einen idealen Platz für gemütliche Stunden im Freien und einen schönen Blick in den Garten.

Dachgeschoss

- Arbeitszimmer mit Zugang zum sonnigen Balkon
- Zwei weitere Zimmer (z. B. Kinder- oder Gästezimmer)
- Großzügiges Hauptbadezimmer mit Badewanne und großer Dusche
- Separates Ankleidezimmer

Der Balkon bietet einen angenehmen Platz zum Entspannen mit Blick ins Grüne.

Das Haus ist voll unterkellert und bietet zusätzliche Nutzfläche:

- Waschküche
- Werkstatt
- Weitere Kellerräume als Stauraum

Damit steht ausreichend Platz für Hobbys, Lagerung oder Hauswirtschaft zur Verfügung.

Das großzügige Grundstück rund um das Haus bietet viel Platz für verschiedenste Nutzungsmöglichkeiten.

Highlights des Außenbereichs:

- Große Terrasse
- Großzügige Gartenfläche
- Viel Platz für mehrere PKW-Stellplätze
- Ruhige und naturnahe Umgebung

Die Immobilie eignet sich ideal für Menschen, die ruhiges Wohnen im Grünen mit ausreichend Platz im Innen- und Außenbereich verbinden möchten.

Freistehendes Einfamilienhaus in ruhiger Lage von Pirmasens Windsberg



Am Emmersberg 11

66954 Pirmasens

Zimmer: 5,00
Wohnfläche ca.: 151,00 m²
Kaufpreis: 379.000,00 EUR



Hausansicht



Hausansicht



Rückansicht, Hauseingang



Hauseingang

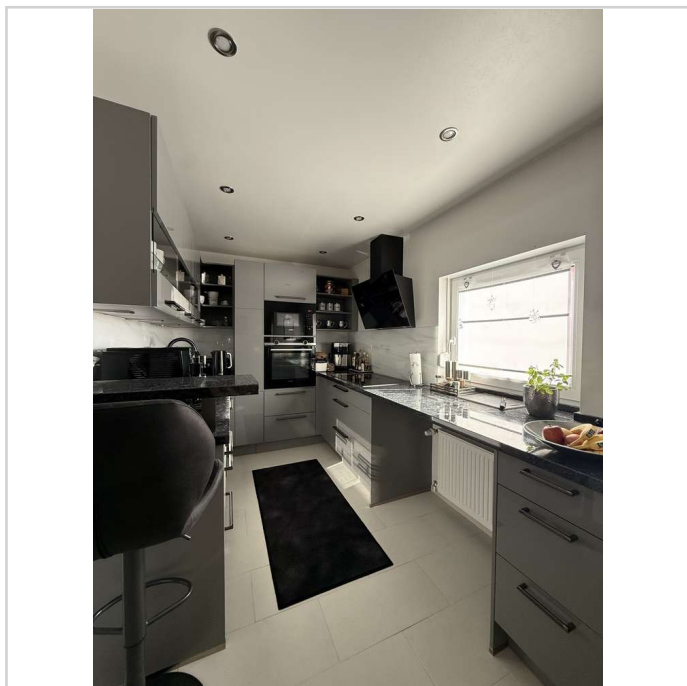
Freistehendes Einfamilienhaus in ruhiger Lage von Pirmasens Windsberg



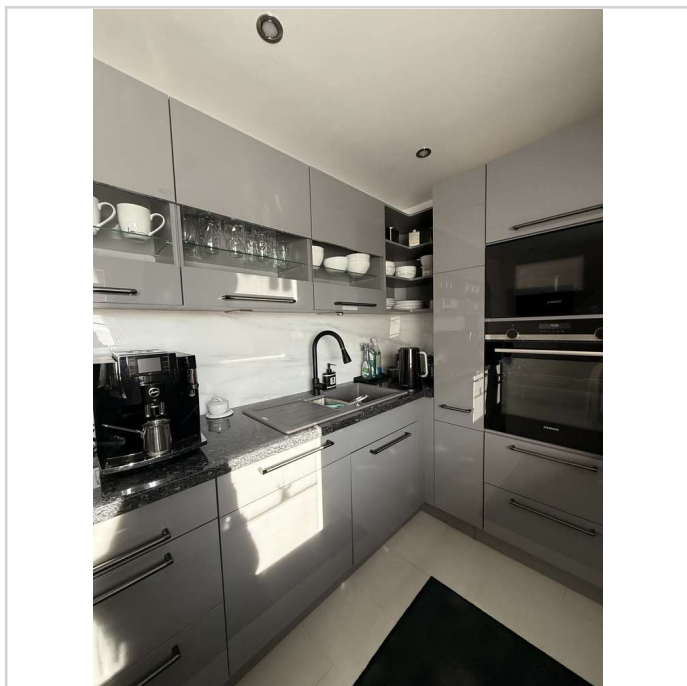
Am Emmersberg 11

66954 Pirmasens

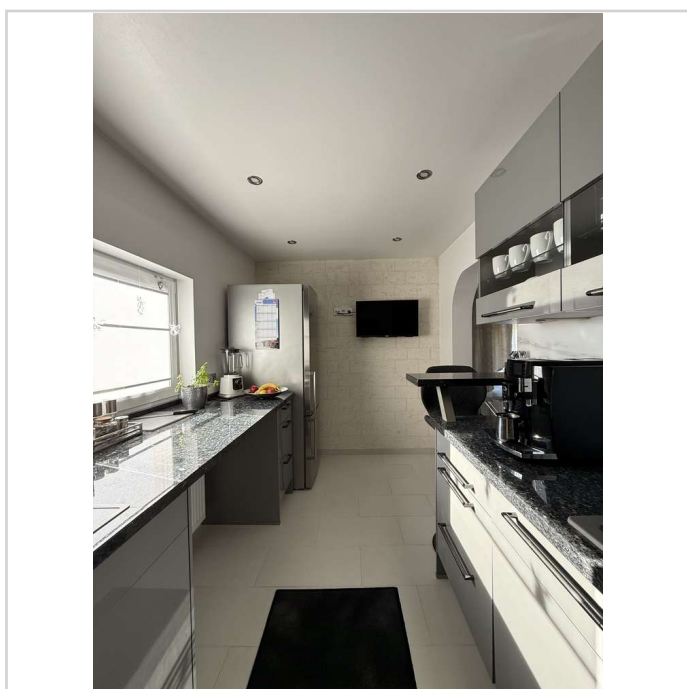
Zimmer: 5,00
Wohnfläche ca.: 151,00 m²
Kaufpreis: 379.000,00 EUR



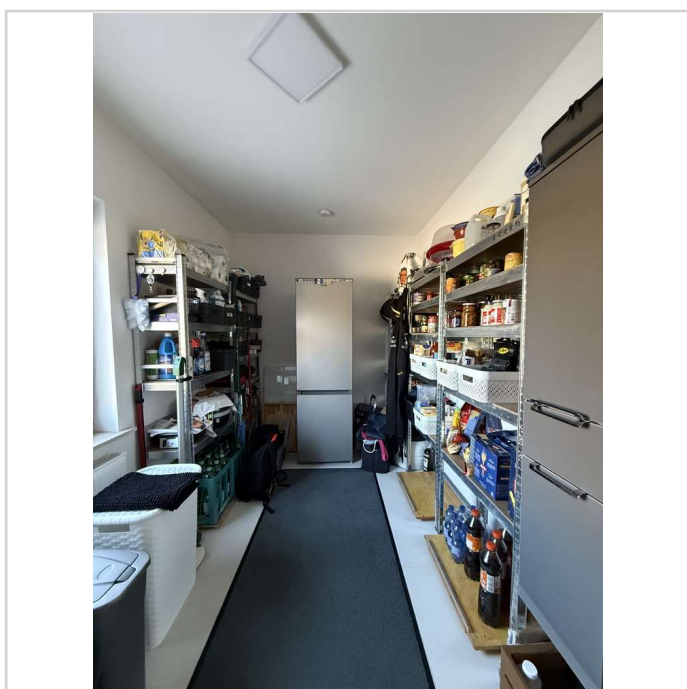
Küche



Küche



Küche



Vorratsraum

Freistehendes Einfamilienhaus in ruhiger Lage von Pirmasens Windsberg



Am Emmersberg 11

66954 Pirmasens

Zimmer: 5,00
Wohnfläche ca.: 151,00 m²
Kaufpreis: 379.000,00 EUR



Wohnzimmer



Bad mit Dusche



Schlafzimmer



Kinderzimmer

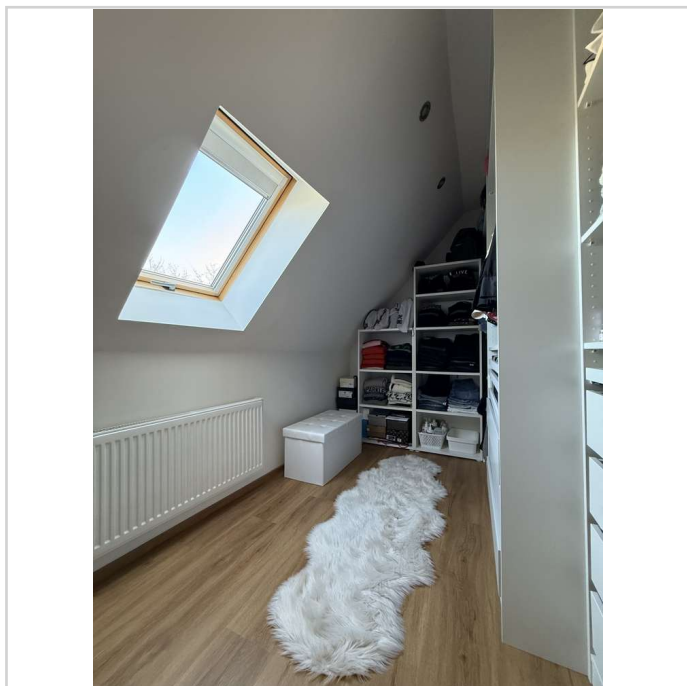
Freistehendes Einfamilienhaus in ruhiger Lage von Pirmasens Windsberg



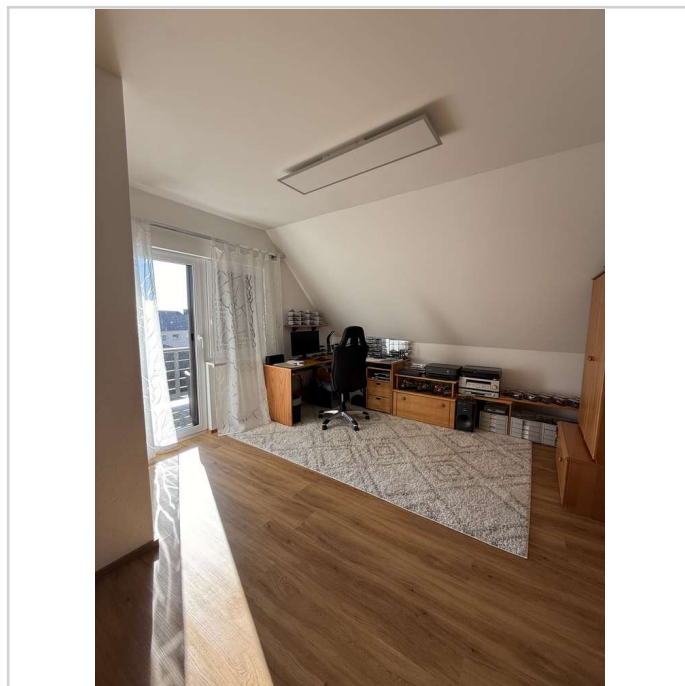
Am Emmersberg 11

66954 Pirmasens

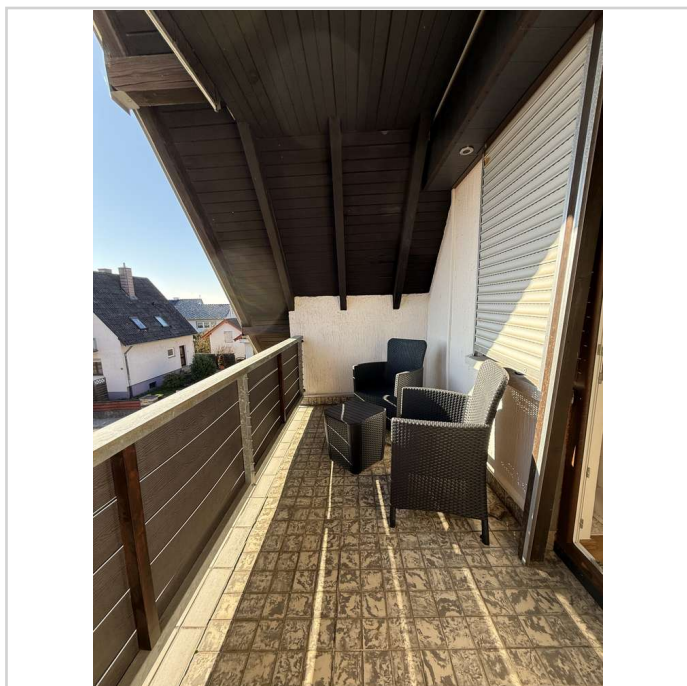
Zimmer: 5,00
Wohnfläche ca.: 151,00 m²
Kaufpreis: 379.000,00 EUR



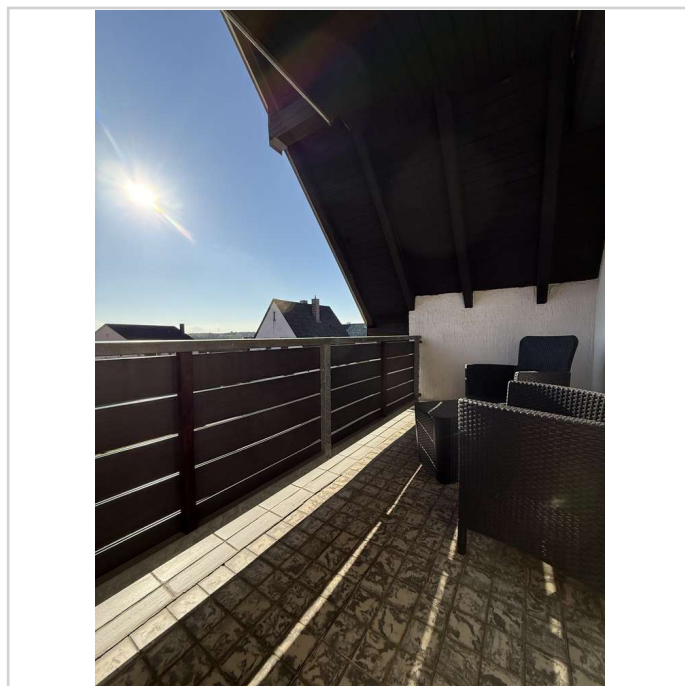
Ankleidezimmer



Arbeitszimmer



Balkon



Balkon

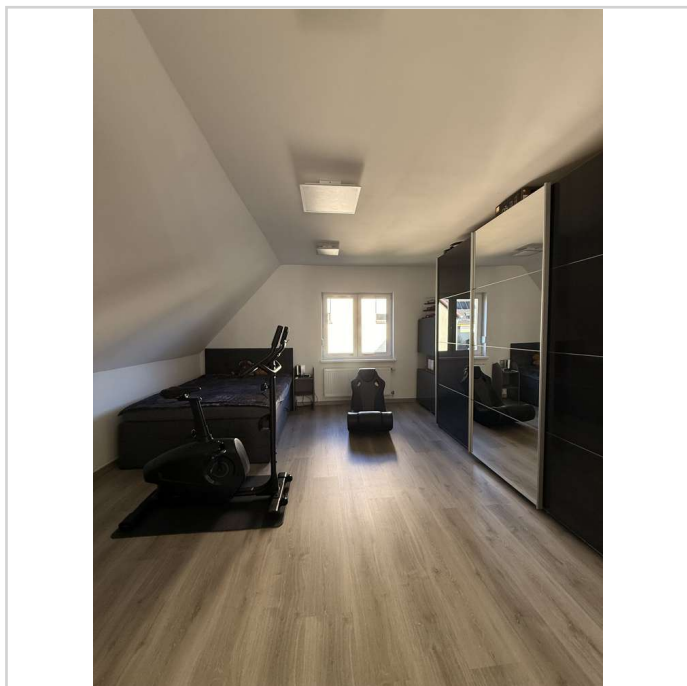
Freistehendes Einfamilienhaus in ruhiger Lage von Pirmasens Windsberg



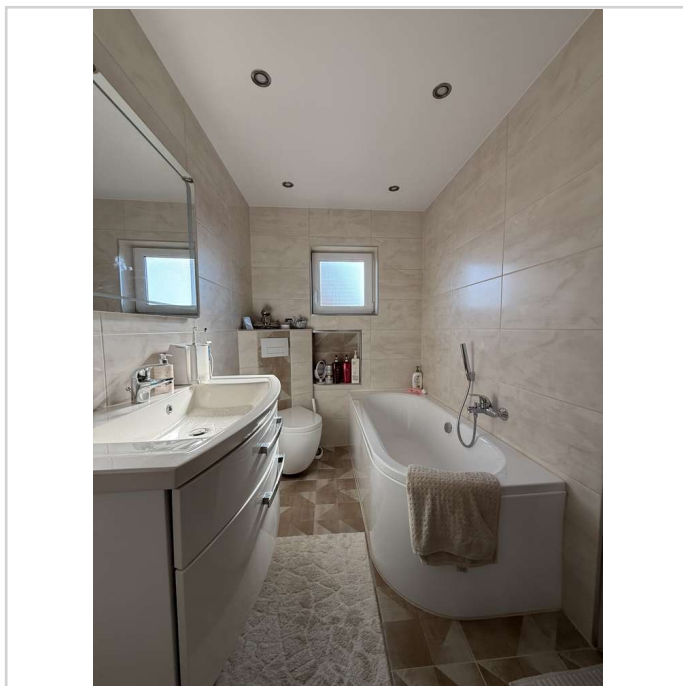
Am Emmersberg 11

66954 Pirmasens

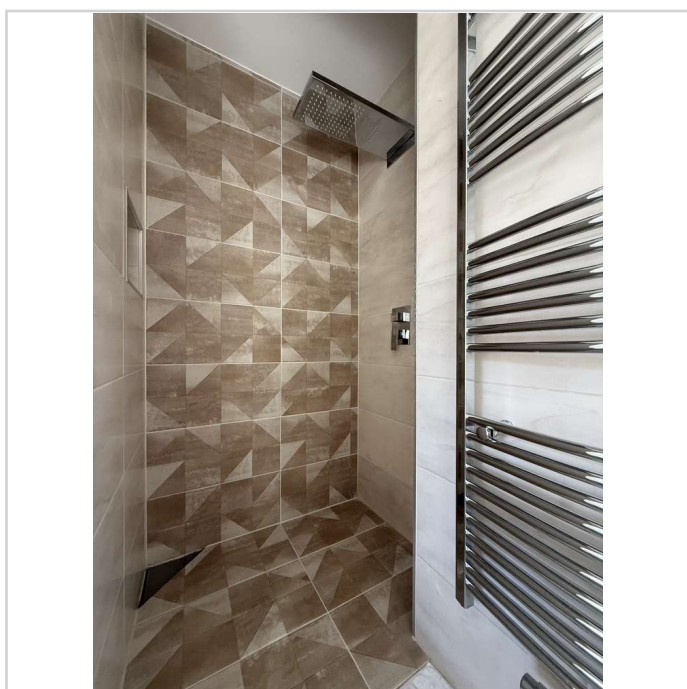
Zimmer: 5,00
Wohnfläche ca.: 151,00 m²
Kaufpreis: 379.000,00 EUR



Kinderzimmer



Badezimmer



Badezimmer



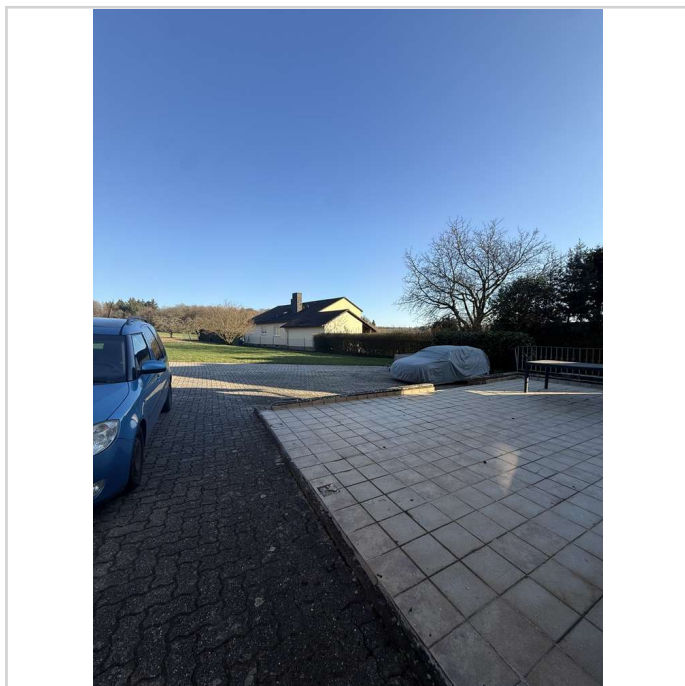
Garten

Freistehendes Einfamilienhaus in ruhiger Lage von Pirmasens Windsberg

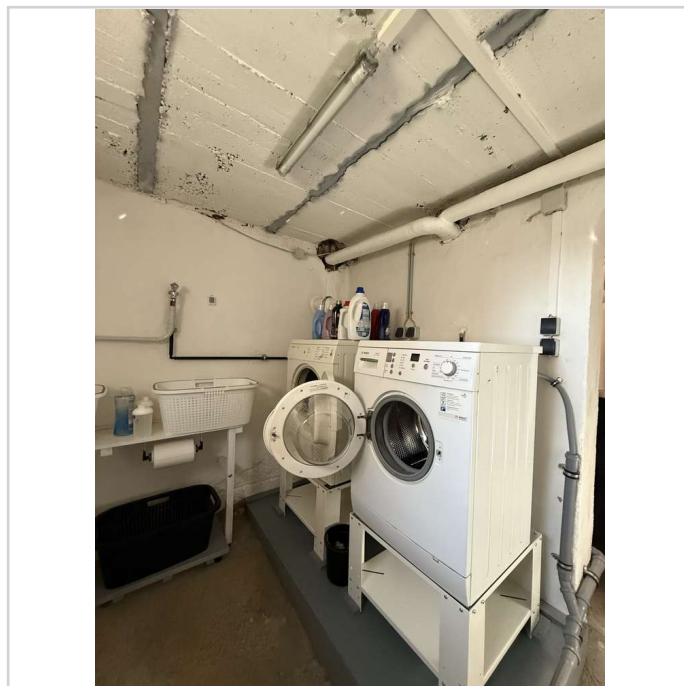


Am Emmersberg 11
66954 Pirmasens

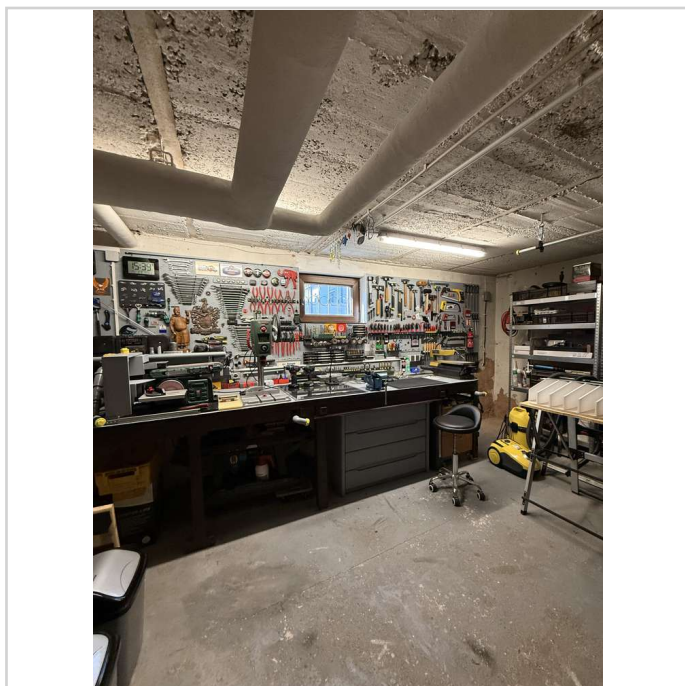
Zimmer: 5,00
Wohnfläche ca.: 151,00 m²
Kaufpreis: 379.000,00 EUR



Garten



Waschküche



keller

Freistehendes Einfamilienhaus in ruhiger Lage von Pirmasens Windsberg



Am Emmersberg 11

66954 Pirmasens

Zimmer: 5,00
Wohnfläche ca.: 151,00 m²
Kaufpreis: 379.000,00 EUR

