

Tegel | Råspont

Mounting kit

Art no S-SKL1000N – Ändklämma

Art no S-SKL2000N – Mittklämma

Art no S-IS1000 – Skena 2,26 meter

Art no S-SS6319 – Stål självgängande 6,3x19

Art no S-SPL50 – Plastlock

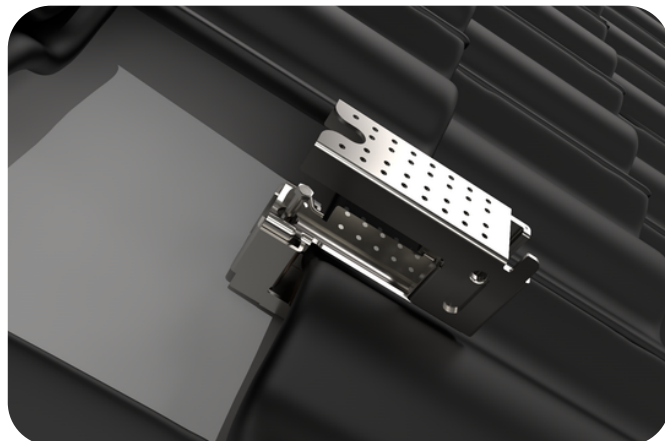
Art no KL1400 – Klämmfäste

Art no S-TS1000 – Träskruv

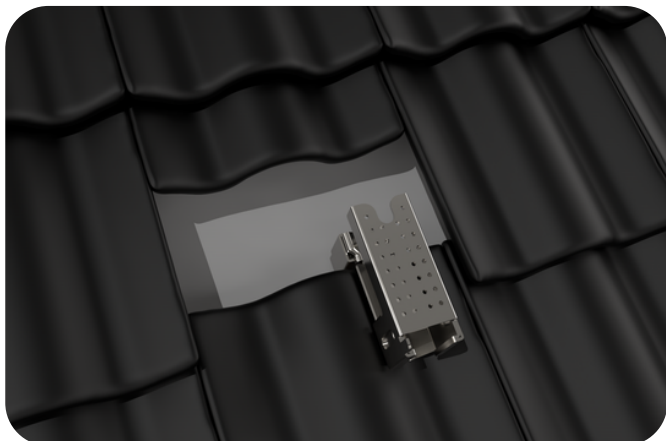
Metod 1



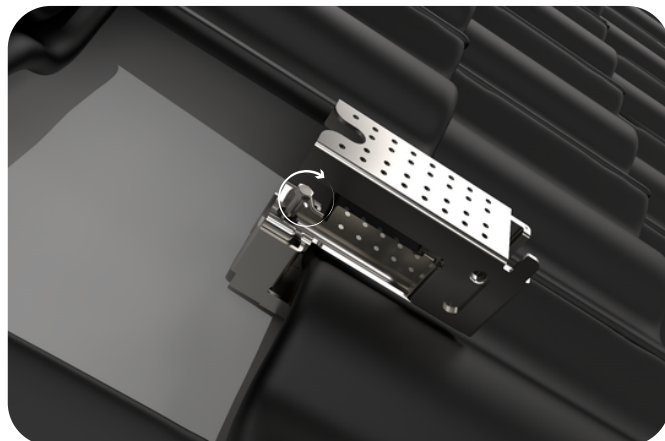
1. Sätt ihop övre och underdel av fästet.
Kontrollera om bärläkt är minst 23 mm till 45 mm tjock och 36 mm till 70mm bred.



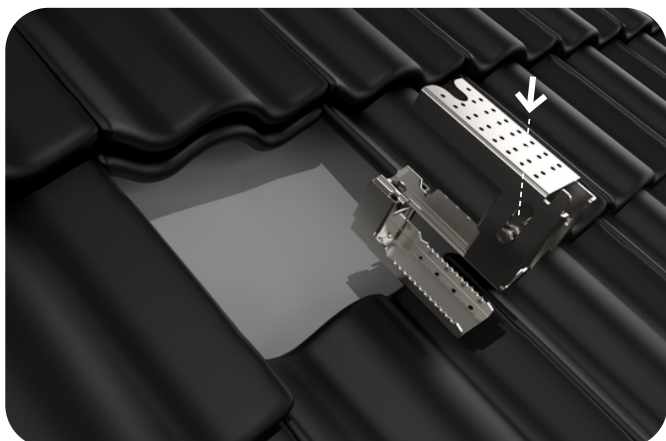
2. Sätt bultskruv i fästet.



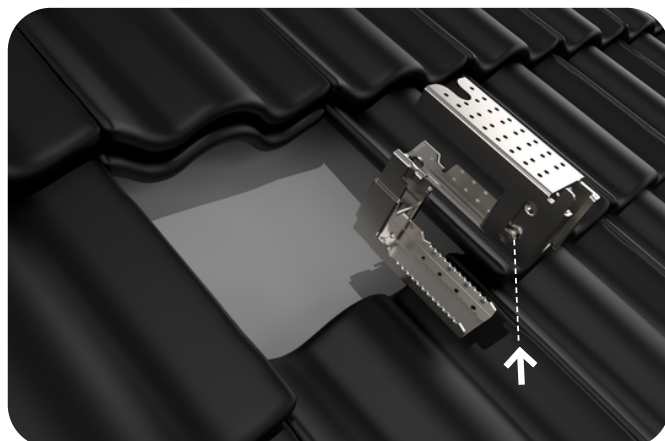
3. Kontrollera att fästet sitter mot panna.



4. Skruva med 5 Nm.

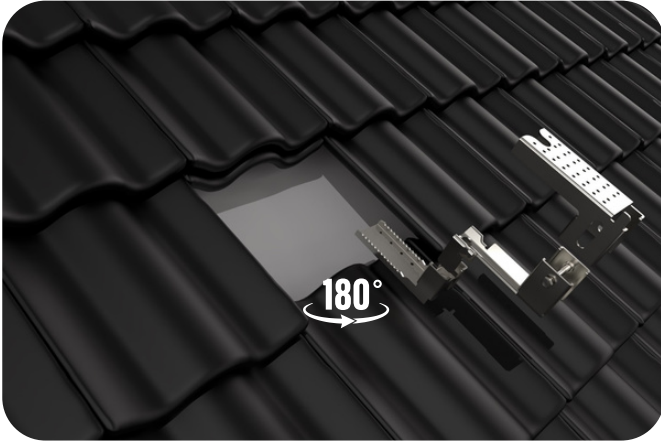


5. Lås upp bultarna för att justera höjden på fästet.



6. Skruva bulten med 5 Nm.

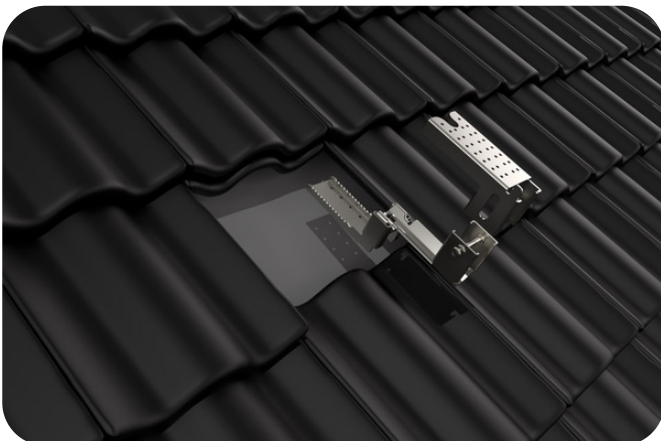
Metod 2



1. Vrid på underdel av fästet.



2. Sätt bultskruv i fästet.



3. Lägg fäste på råspont och tryck den mot panna.

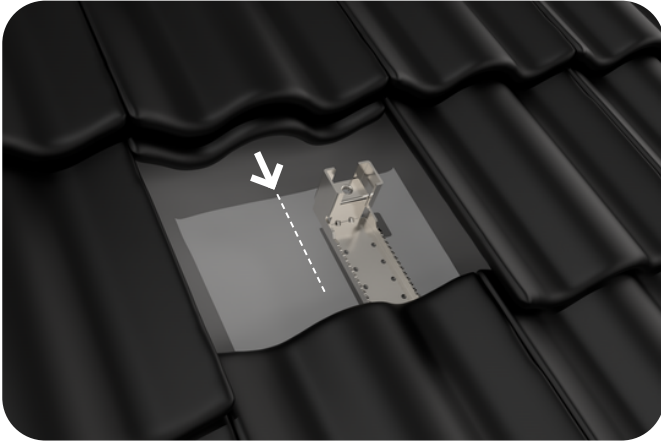


4. Fäst i råspont med 6st 6x30mm träskruv.

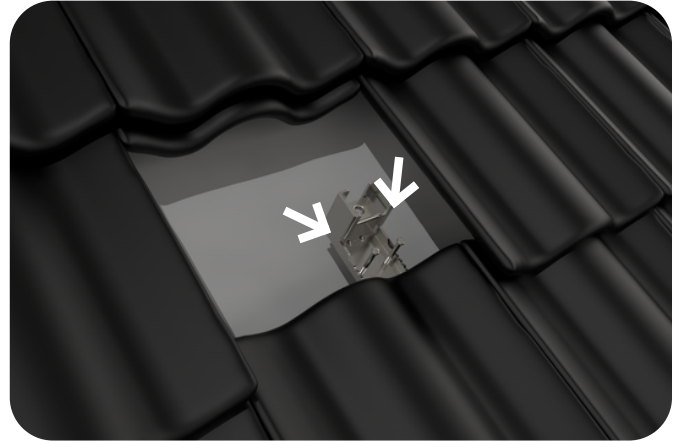


5.

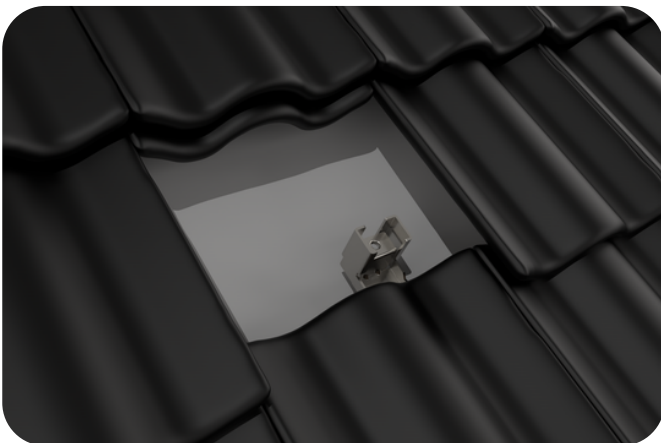
Metod 3



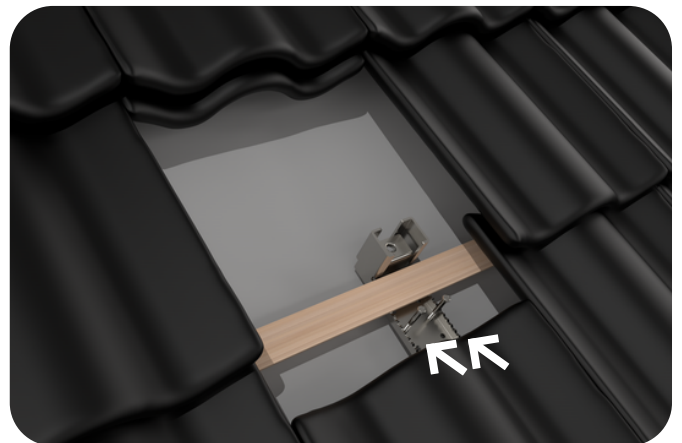
1. Tryck underdel av fästet mot panna.



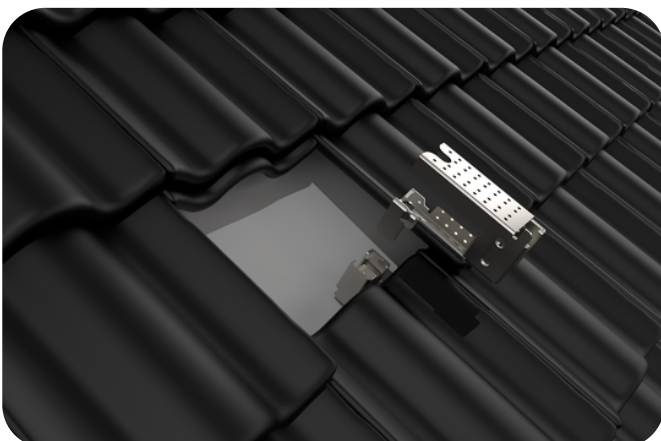
2. Skruva träskruven i råspont.



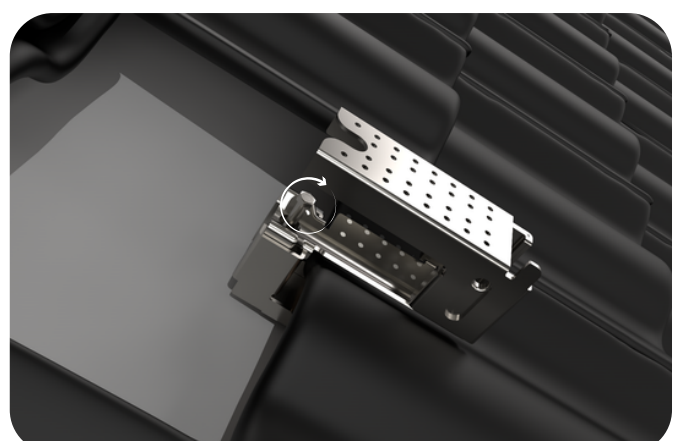
3.



4. Komplettera fäste med resterande skruv.
Totalt 6 skruv.

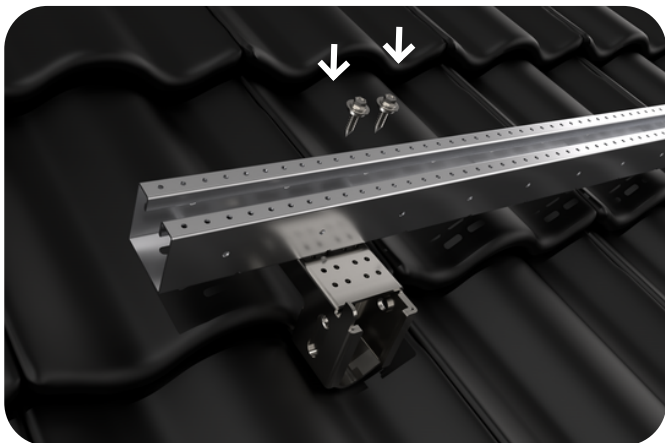
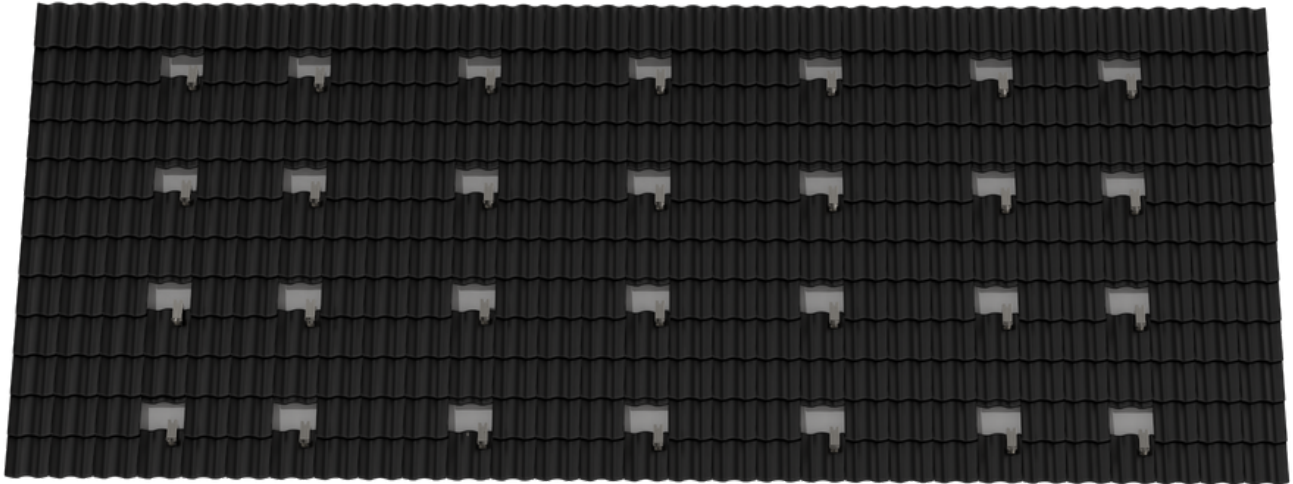


5. Sätt ihop övre och underdel av fästet.



6. Skruva med 5 Nm.

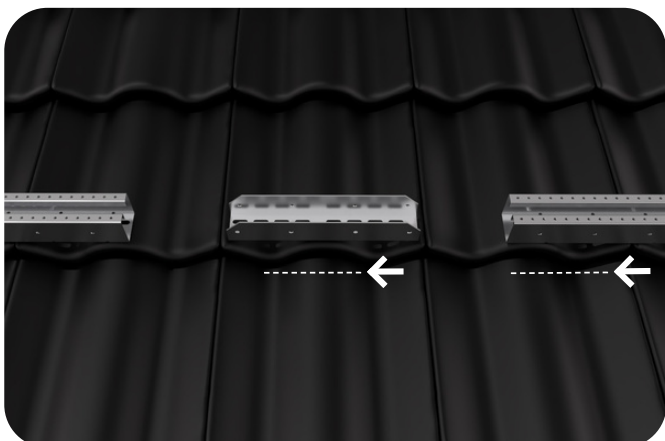
Efter metod 1, 2 eller 3



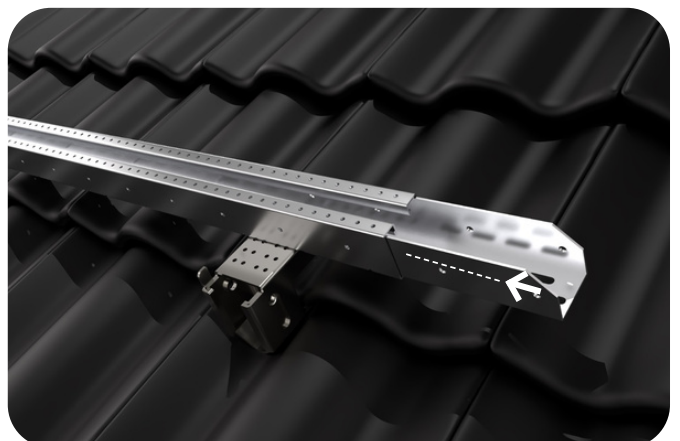
1. Sätt två skruvar och skruva diagonalt.



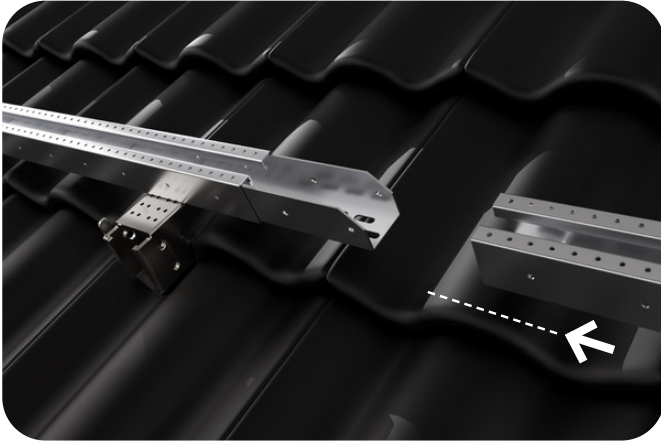
2. Observera all justering av höjd på skenan måste göras innan detta steget.



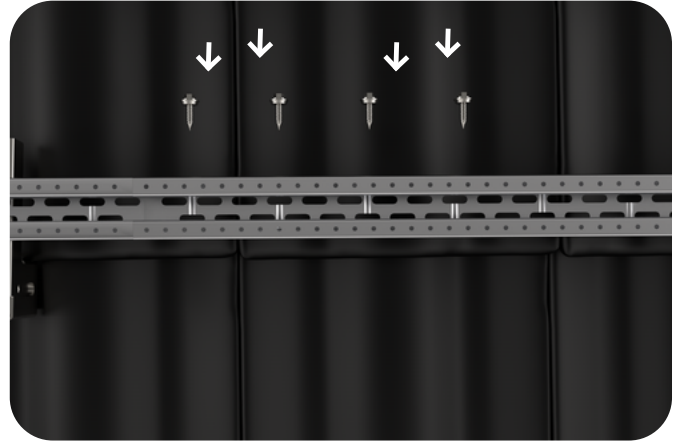
3. Vid förlängning använd skarv.



4. Sätt i skarven i skenan.



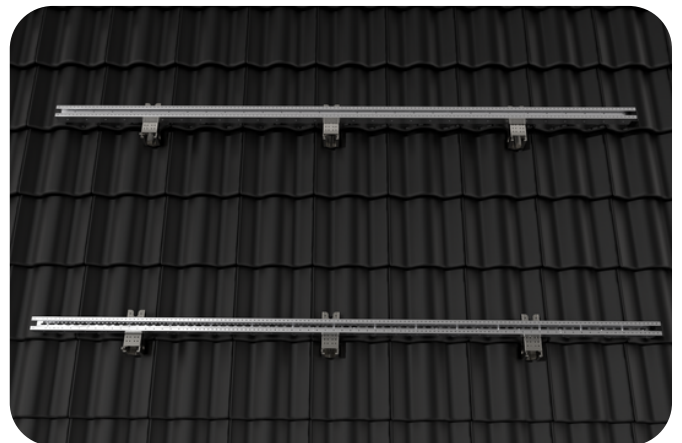
5. Sätt en ny skena på andra sidan av skarven.



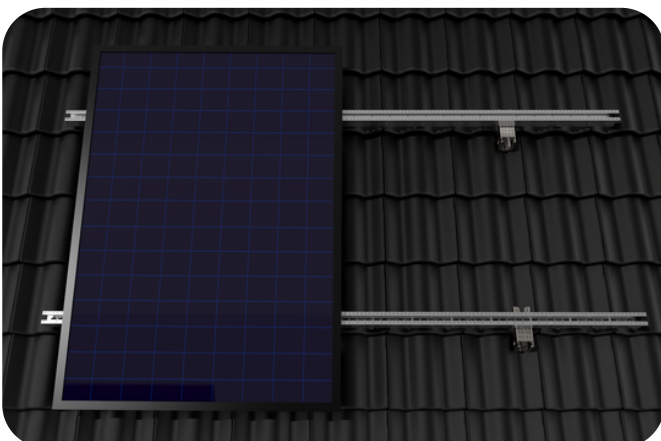
6. Skruva 4st plåtskruv på varje sida av skena för att fästa skena och skarv.



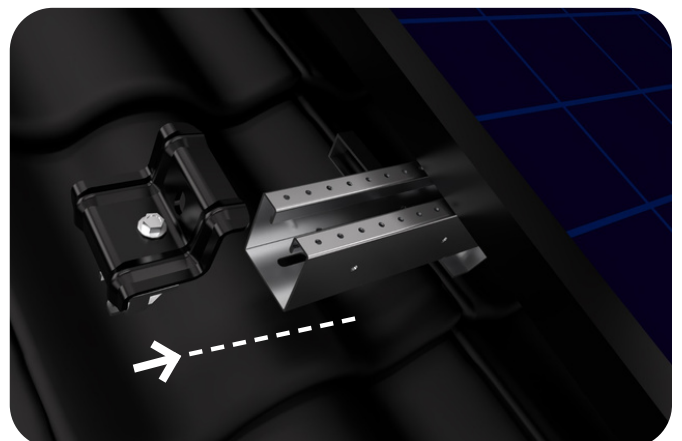
7.



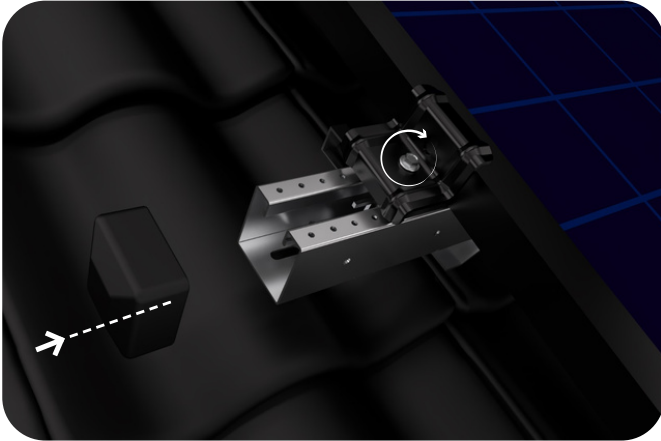
8.



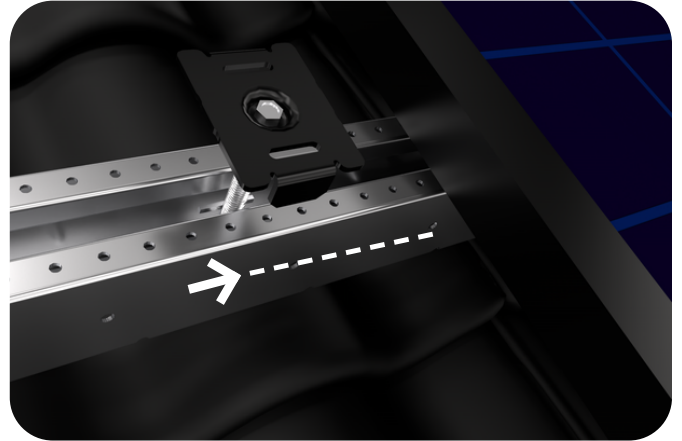
9. Börja montera solceller.



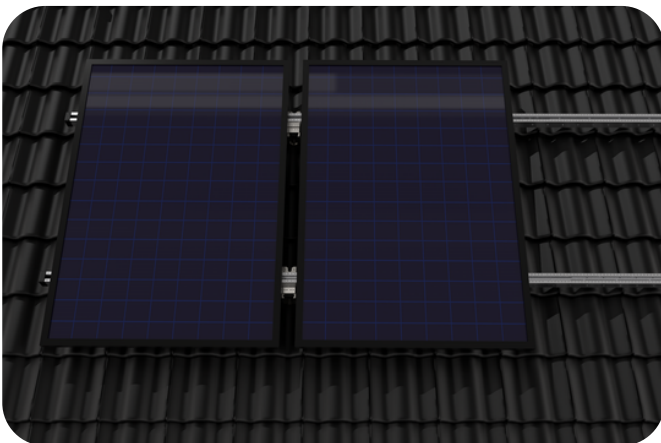
10. Sätt i ändklämma i skenan.



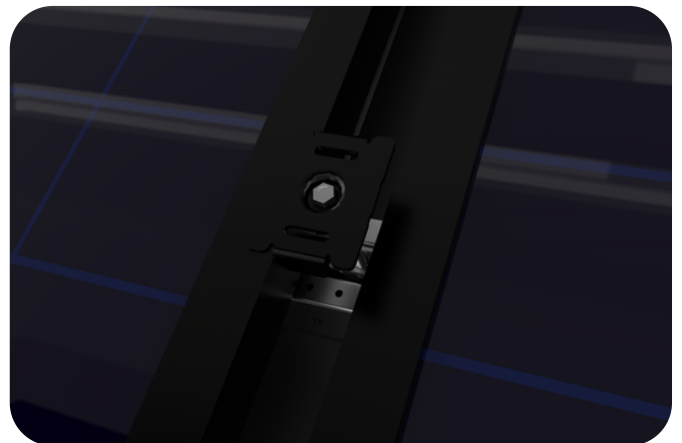
11. Skruva bulten i ändklämman med 10Nm och sätt på platslock.



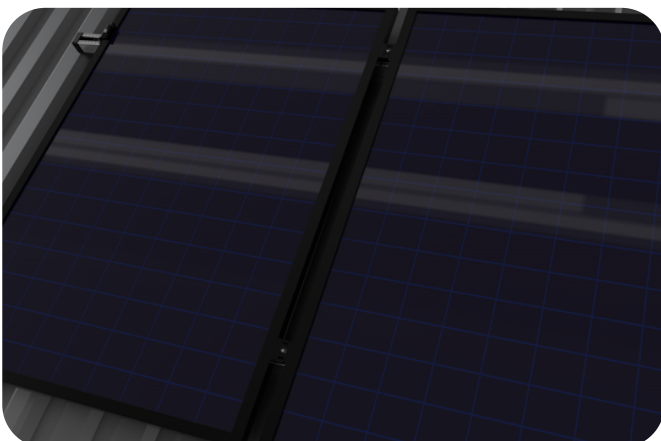
12. Vid montage av fler paneler använd mittklämma mellan paneler.



13.



14. Säkerställa att det inte finns mellanrum mellan paneler och mittklämma. Dra åt mittklämma med 10Nm.



15.