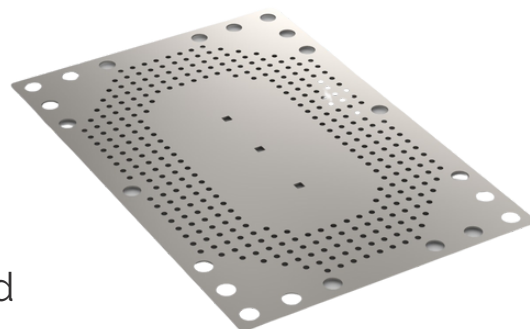
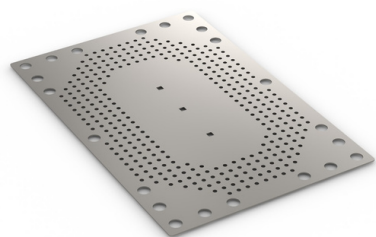


På vår hemsida kan du hitta vårt kalkylatorprogram som gör det enkelt och smidigt att genomföra olika beräkningar.



Produktdatablad Solpanelsfäste Tätplåt

Art.nr TP3552

Teknisk specifikation

Tekniska data: Längd: 518mm / Bredd: 346mm / Höjd: 2mm / Vikt: 2,6 kg

Användningsområde

Tätplåten lämpas för tätskiktsmatta och takduk.

Tätplåten monteras så att en stabil och tät infästning mot takytan erhålls.

Tätplåten monteras med träskruv/teleskophylsa i undertaket.

Material

TP3552 är tillverkad i magnelis ZM310, korrosivitetsklass: C4

Galvanisk spänning och anpassningsförmåga

Med den innovativa ytbehandlingen zink/magnesium ZM310 förvandlas infästningselementet till en mångsidig komponent. Denna behandling säkerställer fullständig kompatibilitet inte bara med traditionella material som stål och rostfritt stål, utan även med lättmetaller som aluminium.

Tillhörande produkter

Beteckning	Färg	Ytbehandling	Antal	Vikt
Z-profil	Grå	Magnelis ZM310	1	0,4 kg
Bult M10 x 20	Grå	Zink-Nickel	1-2	0,02 kg
Flänsmutter M10	Grå	Zink-Nickel	1-2	0,01 kg