

# Neura Labs

## AI Solutions

Hinweis: Alle Elemente in dieser PowerPoint wurden mit der Hilfe von KI erstellt.

# INSOLVENZREPORT JULI 2024



# Über den InsolvenzInsider

## Automatisierte Analyse von Insolvenzdaten – Ein Überblick über die Methodik und Ergebnisse

---

Die aktuellen Auswertungen des Insolvenzreports zeigen besorgniserregende Entwicklungen sowohl im Unternehmens- als auch im Privatpersonenbereich. Die Erhöhung der Insolvenzen von 2022 zu 2023 ist markant, mit einem Anstieg auf insgesamt 31.606 Fälle, was beinahe das Doppelte der 2022 dokumentierten Insolvenzen darstellt. Während 2024 mit 22.852 Fällen bisher eine etwas geringere Zahl aufweist, ist es wichtig zu beachten, dass die Daten noch nicht vollständig sind und die Tendenz für das Gesamtjahr ungewiss bleibt.

Ein weiterer signifikanter Punkt sind die wöchentlichen Insolvenzzahlen. Insbesondere in der letzten Woche, die in diesem Bericht betrachtet wurde, ist ein Anstieg der Insolvenzen von Privatpersonen auf 1.296 Fälle zu verzeichnen. Diese Zahl könnte auf verstärkte wirtschaftliche Belastungen hindeuten und verdeutlicht die fragilen Bedingungen, unter denen viele Haushalte operieren.

Zusammenfassend lässt sich sagen, dass die aktuellen Trends in den Insolvenzdaten auf eine alarmierende wirtschaftliche Situation hindeuten, die sowohl Unternehmen als auch Privatpersonen betrifft.

Diese Präsentation wurde vollständig von einer AI erstellt.

Mit dem erfolgreichen Abschluss dieser Case Study wollen wir zeigen, dass automatisiert Marktberichte, PowerPoints und andere Dokumente erstellt werden können. Diese Systeme können im Unternehmenskontext angepasst und in verschiedenen Bereichen eingesetzt werden, sei es bei der Erstellung von Angeboten, internen Präsentationen oder Berichten.

Unser Ziel war es, einen automatisierten monatlichen Report zu entwickeln, der ohne menschliches Eingreifen erstellt und veröffentlicht wird. Alle Zahlen und Auswertungen basieren auf aktuellen Informationen und sind entsprechend nutzbar. Bemerkenswert ist, dass alle Texte und Auswertungen in dieser Präsentation von einem lokal gehosteten LLM erstellt wurden, das speziell für diese Case Study angepasst wurde.

Aus rechtlichen Gründen können wir keine detaillierten Daten zu den insolventen Unternehmen wie Bilanzen und komplette Jahresabschlüsse veröffentlichen. Bitte kontaktieren Sie uns direkt, wenn Sie diese detaillierten Unternehmensdaten, aufbereitet von unserem AI-Assistenten, erhalten möchten.



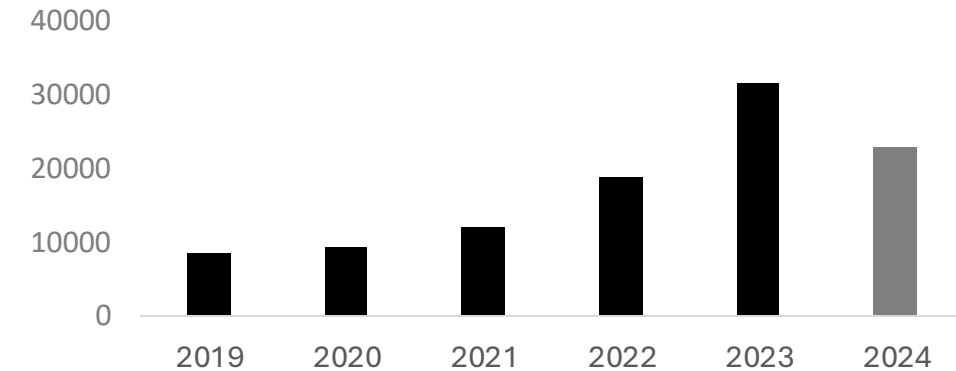
# Insolvenzen 2024

Starker Anstieg der Insolvenzen seit 2022 – Deutliche Risiken für Unternehmen und Privatpersonen

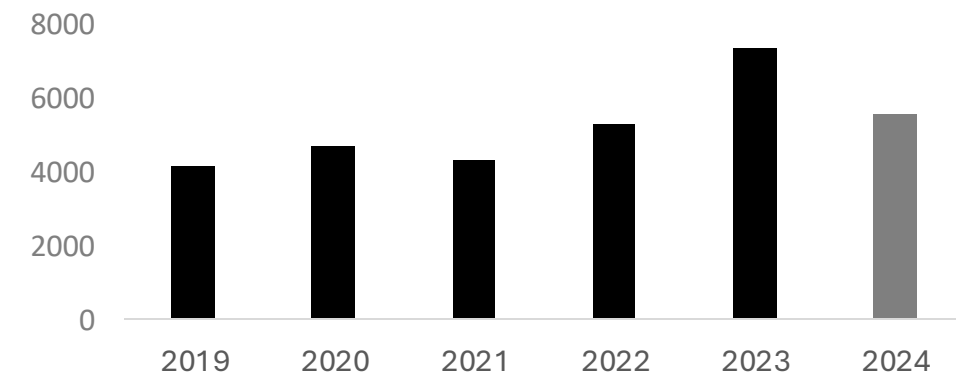
Jahre	Gesamt	Unternehmen	Privatpersonen
2019	8387	4139	4248
2020	9261	4691	4570
2021	12032	4332	7700
2022	18668	5310	13358
2023	31606	7326	24280
2024	22852	5544	17308

Die aktuellen Insolvenzdaten zeigen ein besorgniserregendes Gesamtwachstum von 2022 bis 2023, mit einem Anstieg um fast 70 %, was auf eine erhebliche wirtschaftliche Unsicherheit hinweist. Besonders alarmierend ist der Anstieg der Insolvenzen bei Privatpersonen, der in diesem Zeitraum fast 82 % erreicht hat. Obwohl die Zahlen für 2024 noch unvollständig sind, deuten die bisherigen Daten auf ein hohes Insolvenzrisiko hin, da sowohl die Anzahl der Insolvenzen in der Unternehmens- als auch in der Privatpersonen-Kategorie weiterhin auf einem besorgniserregenden Niveau bleibt. Eine sorgfältige Beobachtung der Trends ist dringend erforderlich.

Insolvenzen Gesamt



Insolvenzen Unternehmen

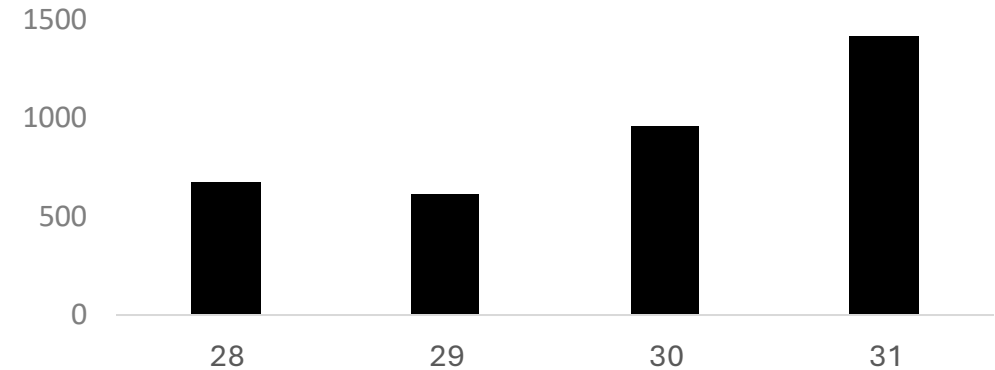


# Insolvenzen Juni 2024 - Übersicht

## Auffällige Trends im Wochenvergleich

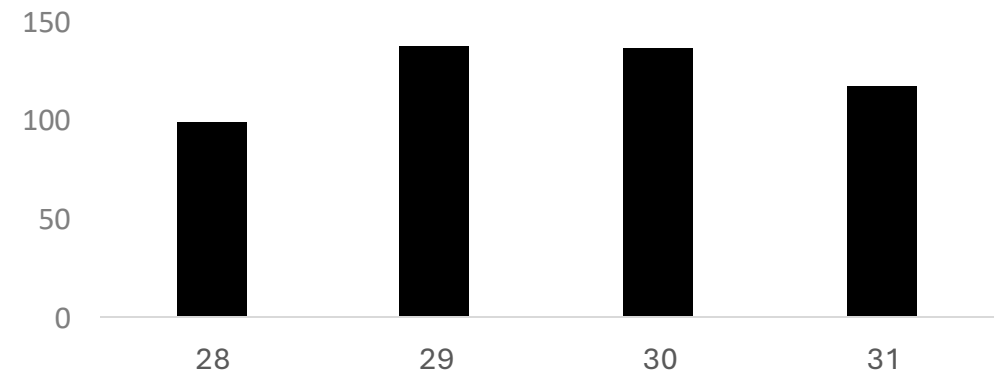
Woche (KW)	Privatpersonen	Unternehmen	Gesamt
28	578	99	677
29	479	138	617
30	818	137	955
31	1296	117	1413

Insolvenzen letzte vier Wochen Gesamt



Die aktuellen Insolvenzmeldungen der letzten Wochen zeigen auch hier einen besorgniserregenden Anstieg. Besonders in der Kalenderwoche 31 verzeichneten wir mit 1.296 Privatinsolvenzen den höchsten Wert des Jahres, was auf erhebliche finanzielle Schwierigkeiten hinweist. Unternehmen hingegen bleiben relativ stabil, jedoch ist die Zahl der Unternehmensinsolvenzen mit 117 zu werten, vor dem Hintergrund schwächelnder Wirtschaftsbedingungen und steigender Kosten. Der Gesamttrends spricht für ein anhaltend erhöhtes Risiko für 2024, dessen vollständige Datenlage noch fehlt. Es ist entscheidend, diese Entwicklungen genau zu beobachten, um rechtzeitig gegensteuern zu können.

Insolvenzen letzte vier Wochen Unternehmen



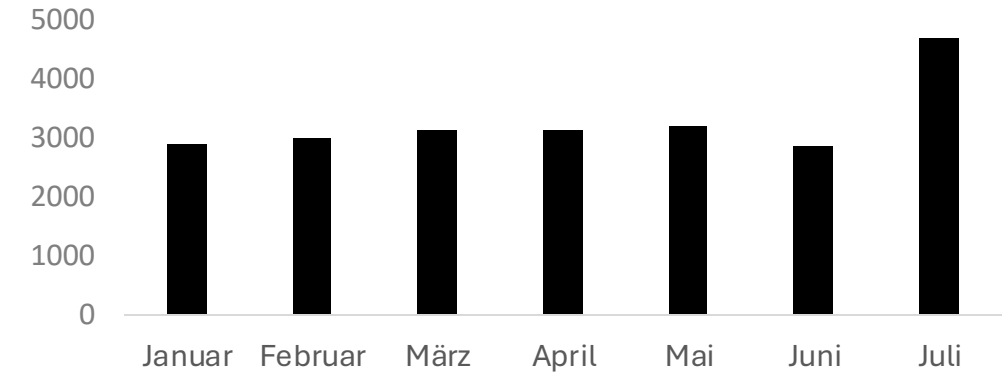
# Insolvenzen Juni 2024 - Vergleich

Markanter Anstieg im Juli verdeutlicht zunehmende wirtschaftliche Herausforderungen

Monate (YtD)	Privatpersonen	Unternehmen	Gesamt
Januar	2233	667	2900
Februar	2207	774	2981
März	2333	805	3138
April	2289	824	3113
Mai	2338	842	3180
Juni	2122	746	2868
Juli	3786	886	4672

Auf monatlicher Basis zeigen die aktuellen Zahlen einen alarmierenden Anstieg der Insolvenzen, insbesondere im Juli 2023 mit 3786 Privatpersonen und 886 Unternehmen, was die Gesamtzahl auf 4672 steigen lässt. Dies deutet auf eine besorgniserregende Entwicklung hin, da der Anstieg gegenüber den vorherigen Monaten signifikant ist. Die unterjährigen Trends zeigen dämpfende Werte in den ersten sechs Monaten, doch Juli hebt sich durch eine unerwartete Spitze klar ab. Es ist von besonderer Bedeutung, diese Entwicklung genau zu beobachten, da sie auf potenzielle wirtschaftliche Schwierigkeiten hinweisen könnte.

Insolvenzen Gesamt nach Monaten



Insolvenzen Unternehmen nach Monaten

