



# CON- TENIDO

Nosotros	03
Alianzas	04
Impresión	06
Montaje rígido	12
Servicio adicionales	16
Resolvemos tus dudas	18



BIENVENIDOS

## NOSOTROS

Productora Base es un estudio de impresión para artistas, creativos, galerías y proyectos de hospitalidad. Estamos enfocados en ofrecer el mejor servicio; desde la asesoría, edición e impresión, hasta servicios extraordinarios como el montaje en rígidos y laminados. Utilizamos el mejor equipo de impresión, en combinación con los mejores papeles disponibles en el mercado, en su mayoría calidad museo; y con esto, lograr un resultado extraordinario en tus impresiones.

Junto con Encuadre, nuestro estudio de enmarcado profesional, creamos Productora Base, que nace de la necesidad de centralizar, integrar y simplificar procesos para nuestros clientes. Imprimir, montar, enmarcar y enviar al cliente final tus ideas; siempre buscando la mejor calidad y el precio más justo para nuestros clientes. Creemos en la singularidad e importancia de cada proyecto; por ello, estamos comprometidos en brindarte la mejor asesoría y atención posible. Estamos totalmente convencidos que Productora Base es tu mejor opción para imprimir tus proyectos..

# MANUEL VARGAS,

ILUSTRADOR - ARTISTA VISUAL

@CUADERNONEGRO

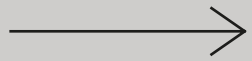


## Proyecto FS, 2023

Serie de 174 piezas impresas en canvas 100% algodón  
50 x 50 cm por pieza

Gracias a nuestro sistema de trabajo podemos ahorrarte mucho tiempo para que puedas dedicarlo a las áreas de tus proyectos que más disfrutas. Con Manuel Vargas, artista visual, hacemos equipo y nos encargamos de resolver la producción de la impresión, y si es necesario el enmarcado de sus piezas. Producir todo en un mismo lugar tiene grandes beneficios. Artistas, galerías, hoteles, son algunos de nuestros aliados principales. Podemos establecer una línea de producción estandarizada o hacer cada proyecto personalizado. Nosotros nos encargamos.

# IMPRESIÓN



## IMPRESIÓN

Desde asegurarnos que tus archivos estén en la mejor calidad y formato posible, hasta usar el perfil de color preciso para el tipo de papel e imagen; la impresión "fine art" requiere un expertiz y conocimiento que solo se adquiere a lo largo de los años. Para lograr una impresión con la mejor calidad, es necesario combinar distintos factores importantes. Utilizamos impresoras y equipos especializados, tintas calidad archivo, perfiles de color personalizados; y lo mas importante, disponemos de una gran variedad de sustratos de las marcas mas reconocidas dentro del mundo de la impresión digital. Desde papeles altamente texturizados hasta mate o alto brillo.

### Precios y Tamaños

El precio por el servicio de impresión es determinado por el papel de tu elección, el tamaño de tu impresión y la cantidad de archivos a imprimir. Imprime en cualquier tamaño a medida; recorramos el papel según tus necesidades específicas. Nuestra medida máxima de impresión es de 110 cms de ancho x 220 cms de largo. A continuación te mostramos una lista de los papeles disponibles y sus características. Para cotizar desde una impresión hasta un proyecto completo, no dudes contactarnos.

# NUESTROS PAPELES



Hahnemühle

Moab™

KronalinE®

EPSON®



### Hahnemühle Matt Fibre

Gramaje: 200 g/m<sup>2</sup>

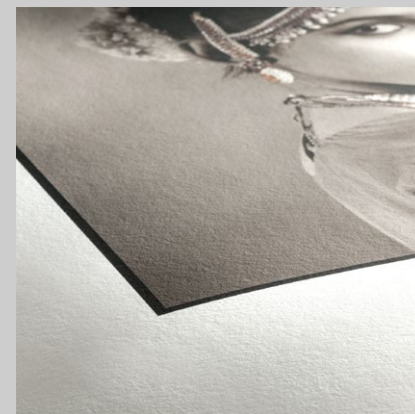
Sustrato: 100% alpha celulosa

Acabado: Mate / Textura Suave

Tono: Blanco natural

Libre de acidos: Si

Precio por m<sup>2</sup>: 1,450.00 mxn + IVA



### Hahnemühle Photo Rag

Gramaje: 308 g/m<sup>2</sup>

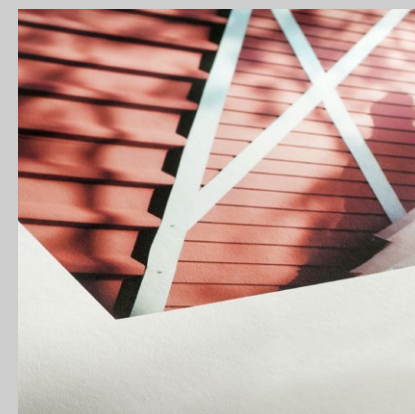
Sustrato: 100% algodón

Acabado: Mate / Textura Lisa, ligero terciopelado

Tono: Blanco

Libre de acidos: Si

Precio por m<sup>2</sup>: 2,700.00 mxn + IVA



### Hahnemühle Photo Rag Ultra Smooth

Gramaje: 305 g/m<sup>2</sup>

Sustrato: 100% algodón

Acabado: Mate / Textura ultra suave

Tono: Blanco

Libre de acidos: Si

Precio por m<sup>2</sup>: 2,700.00 mxn + IVA

## IMPRESIÓN



### **Hahnemühle William Turner**

Gramaje: 190 g/m<sup>2</sup> & 310 g/m<sup>2</sup>

Sustrato: 100% algodón

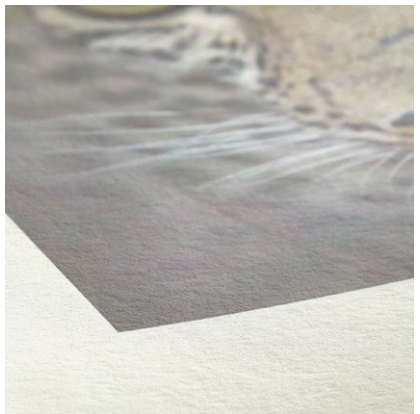
Acabado: Mate / Textura Fuerte

Tono: Blanco natural

Libre de acidos: Si

Precio por m<sup>2</sup>: (190g) 2,250.00 mxn + IVA

(310g) 2,700.00 mxn + IVA



### **Hahnemühle Bamboo**

Gramaje: 308 g/m<sup>2</sup>

Sustrato: 90% bambú / 10% algodón

Acabado: Mate / Textura Lisa

Tono: Blanco calido

Libre de acidos: Si

Precio por m<sup>2</sup>: 2,700.00 mxn + IVA



### **Moab Entrada Rag Natural**

Gramaje: 290 g/m<sup>2</sup>

Sustrato: 100% algodón

Acabado: Mate / Textura suave

Tono: Blanco

Libre de acidos: Si

Precio por m<sup>2</sup>: 2,250.00 mxn + IVA



### **Hahnemühle Canvas Artist**

Gramaje: 340 g/m<sup>2</sup>

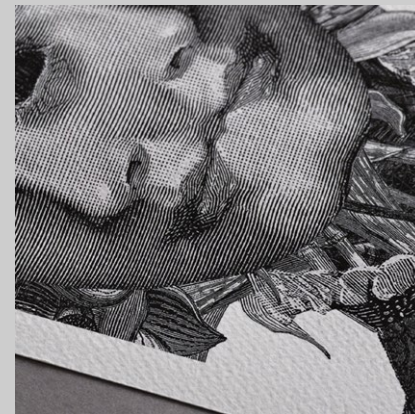
Sustrato: 100% poly-cotton

Acabado: Mate / Textura Fuerte

Tono: Blanco natural

Libre de acidos: Si

Precio por m<sup>2</sup>: 2,250.00 mxn + IVA



### **Kronaline Textura Fuerte**

Gramaje: 320 g/m<sup>2</sup>

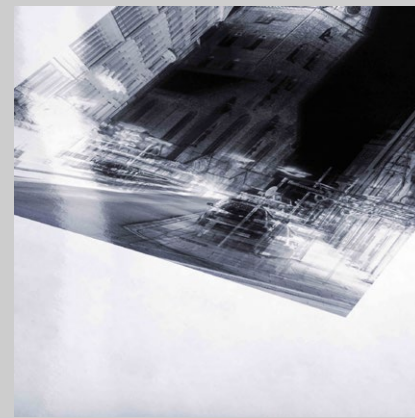
Sustrato: 10 0% algodón

Acabado: Mate / Textura Fuerte tipo acuarela

Tono: Blanco

Libre de acidos: Si

Precio por m<sup>2</sup>: 2,200.00 mxn + IVA



### **Epson Premium Photo Glossy**

Gramaje: 250 g/m<sup>2</sup>

Sustrato: Polietileno

Acabado: Alto Brillo / Liso

Tono: Blanco frio

Libre de acidos: No

Precio por m<sup>2</sup>: 1,350.00 mxn + IVA



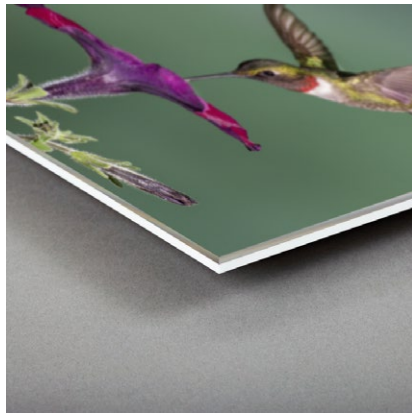
MONTAJE RÍGIDO

# MONTAJE RÍGIDO

El montaje en soportes rígidos de impresiones es una forma de proteger y exponer tu trabajo de forma profesional, permitiendo al espectador centrarse en la obra. El montaje artístico profesional es un proceso en el que tu obra se adhiere a un sustrato rígido mediante una lámina de pegamento seco no-corrosivo. De este modo, tu impresión quedará firme para así poder fijarla a la pared o enmarcarla.

El precio por el servicio de montaje es determinado por el material de tu elección, el tamaño y la cantidad de impresiones a montar. Montamos en cualquier tamaño. Nuestra medida máxima de montaje es de 110 cms de ancho x 220 cms de largo. A continuación te mostramos una lista de materiales disponibles y sus características. Para cotizar desde una impresión hasta un proyecto completo, no dudes contactarnos.

# NUESTROS RÍGIDOS



## **Acrílico**

En este tipo de montaje, la impresión (alto brillo) se monta en medio de dos rígidos. El rígido trasero puede ser de acrílico, trovicel o alucubond; y el rígido delantero será de acrílico transparente. Este montaje ofrece un aspecto moderno, vibrante y minimalista.



## **Foamboard**

Ésta es una opción económica, ligera y flexible para mostrar tu arte. No es libre de ácidos, y tiene cierto nivel de delicadeza a golpes y medio ambiente. Ideal para exposiciones itinerantes y de corto plazo. También se usa para el enmarcado con montaje flotado. Lo tenemos en color blanco de 5mm de grosor.



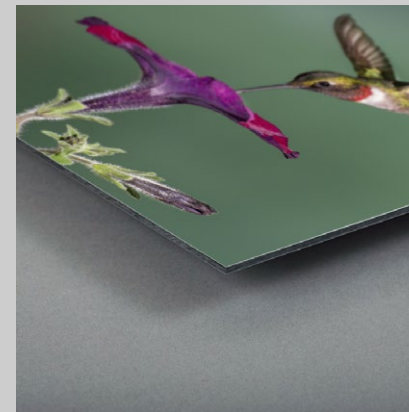
## **Trovicel o Sintra**

Material de PVC espumado; ligero y flexible. Con un nivel medio de delicadeza a golpes y alto nivel de resistencia a los cambios del medio ambiente. Una excelente opción entre calidad y precio para el montaje de tus piezas. Este material lo ofrecemos en blanco y negro de 3mm de grosor.



## **Gatorfoam o Gatorboard**

Nuestra opción con la mayor vida útil. Ideal para montaje de impresión pensadas para mostrarse como arte fino. Un material muy rígido, pero ligero. Con un gran nivel de resistencia a golpes y cambios del medio ambiente. Ofrecemos este material en color negro y blanco de 5mm de grosor.



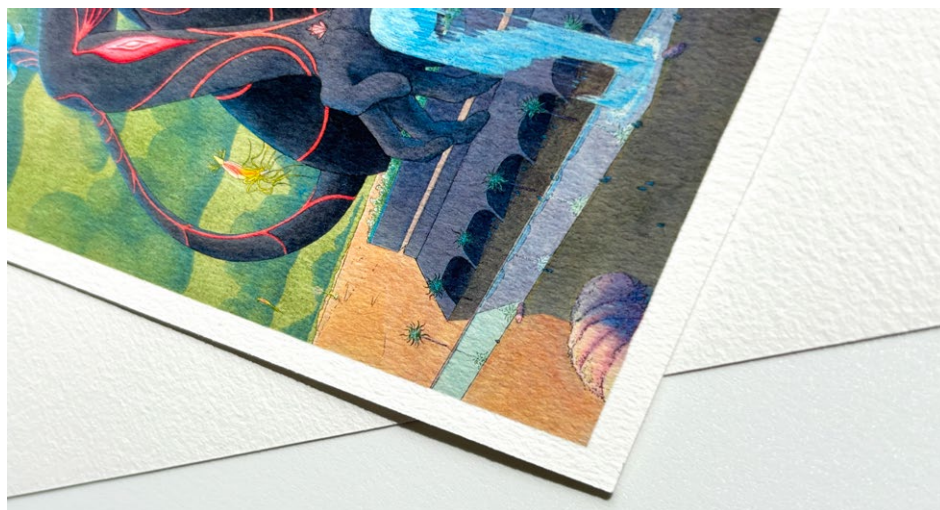
## **Dibond o Alucubond**

Es un rígido de pvc, cubierto por ambos lados con una lámina de aluminio. Es el material con más rigidez y resistencia a golpes y cambios de medio ambiente que ofrecemos. Aunque es muy rígido, es un material considerablemente ligero. Ideal para exposiciones y enmarcado con montaje flotado. Lo ofrecemos en grosor de 2mm.

# SERVICIOS ADICIONALES

## Escaneo y Digitalización

Si planeas hacer impresiones de tu obra original, lo esencial es comenzar con un archivo digital de la mejor calidad posible. Nosotros podemos ayudarte a digitalizar tu arte medi) ante dos posibles procesos: escaneo o fotografía. Cada proyecto de digitalización es unico; para conocer nuestros precios no dude en acercarte a nosotros.



## Enmarcado profesional

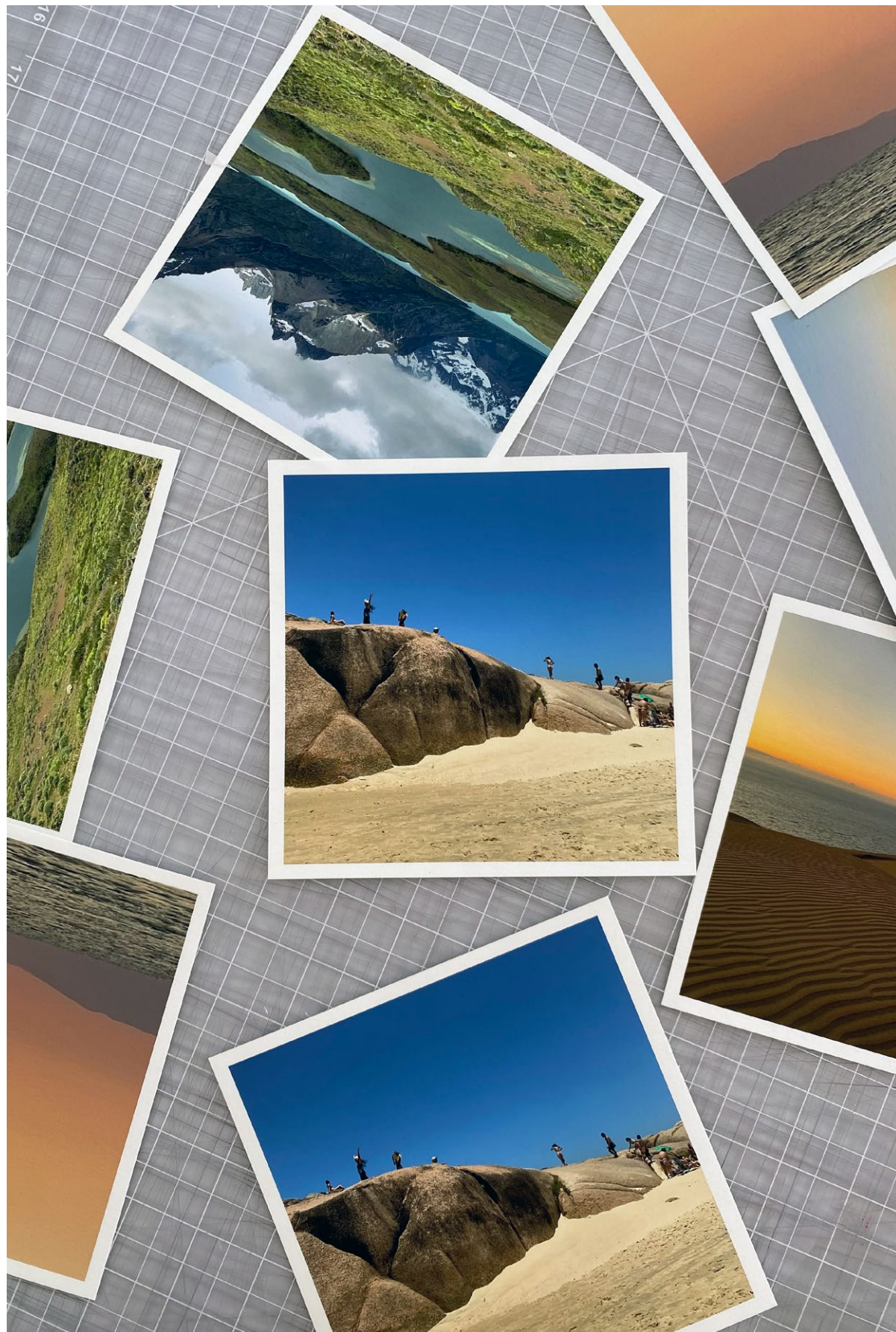
Encuadre es nuestro estudio de enmarcado profesional. Con este servicio podremos ayudarte a simplificar el proceso completo para que tu obra y proyectos puedan enviarse a tu cliente final con la mejor calidad y atencion posible. Para mas información puedes escribir a [hola@encuadremexico.mx](mailto:hola@encuadremexico.mx)



## Empaque y Envío

Hacemos envíos a todo Mexico, Estados Unidos y Canada. Entendemos lo importante que es tu trabajo, por ello nos aseguramos de empaclar y enviar tus proyectos de la manera mas segura. Dependiendo del tamaño de la impresión, enviaremos tu paquete en sobre, caja o tubo de carton.





# RESOLVEMOS TUS DUDAS



**Puedes encontrarnos en:**

Emilio Castelar 221, Arcos Vallarta,  
Guadalajara, Jalisco.

[hola@productorabase.com](mailto:hola@productorabase.com)

33 30 61 76 30

Instagram: [@productorabase](https://www.instagram.com/productorabase)