



AF12 CR

Acionador Touch

Manual de Instruções - Rev. 1

Sumário

1. Apresentação	03
1.1 Recursos	03
2. Identificações	03
3. Especificações	04
3.1 Indicações de som/luz	04
4. Conteúdo da embalagem	04
5. Instalação	04
6. Conexões	05
7. Diagrama de ligação	05
7.1 Acionador + Sistema de Interfonia	05
7.2 Acionador + Fechadura 12V	06
7.3 Acionador + Eletroímã	06
8. Cadastro de controles 433MHz	07
9. Configurar o tempo/modo de acionamento	07
10. Apagar controles/reset	07
11. Certificado de Garantia	08

Apresentação

O AF12CR Touch da AGL é um dispositivo de acionamento touch e remoto, que oferece um controle versátil e conveniente. Projetado com qualidade em mente, o AF12CR Touch é compacto e possui um design moderno que se integra perfeitamente em qualquer ambiente.

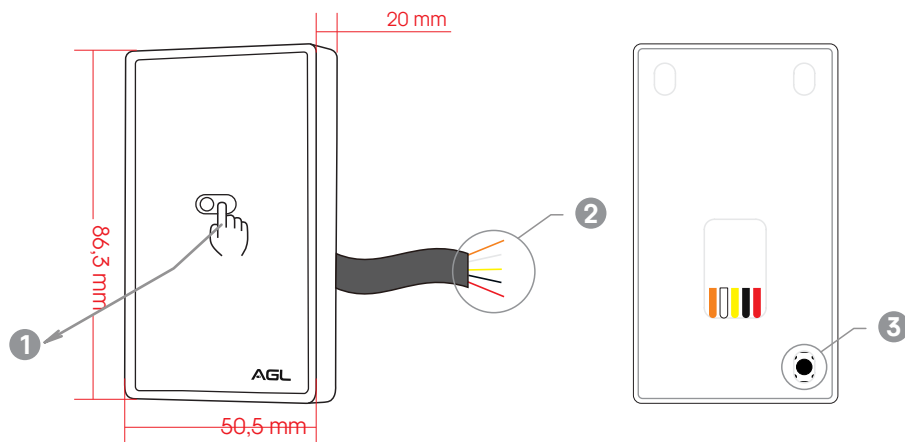
Com o acionamento por botão touch, o AF12CR Touch proporciona uma experiência intuitiva e fácil de usar. Além disso, ele pode ser controlado remotamente por meio de até 20 controles 433MHz, permitindo um alcance de até 20 metros em espaços abertos. Isso significa que você pode operar dispositivos eletrônicos à distância com facilidade e conveniência.

Uma das características notáveis do AF12CR Touch é sua saída programável, que oferece opções de acionamento como Pulsante e Retenção Temporizada. Isso possibilita o controle de fechaduras elétricas 12V, fechaduras eletroímã 12V e outros dispositivos eletrônicos através de contato seco NA/NF. A flexibilidade de configuração do AF12CR Touch o torna adaptável a uma variedade de aplicações, garantindo que ele possa atender às suas necessidades específicas.

Recursos

- Material de fabricação: ABS.
- Acionamento: O dispositivo é acionado por meio de um botão touch.
- Acionamento remoto: O dispositivo pode ser acionado remotamente por meio de um controle 433MHz.
- Saída programável: O dispositivo possui uma saída programável que pode ser configurada como Pulsante ou Retenção Temporizada (acionamento com tempo pré-determinado). Essa saída pode ser usada para acionar fechaduras elétricas de 12V, fechaduras eletroímã de 12V e outros dispositivos eletrônicos que utilizam contato seco NA/NF (Normalmente Aberto/Normalmente Fechado).
- Capacidade de controles remotos: O dispositivo pode armazenar até 20 botões de controles remotos 433MHz.
- Alcance: O dispositivo possui um alcance de até 20 metros em espaço aberto.
- Requisitos de alimentação: O dispositivo requer uma fonte de alimentação de 12VDC com corrente de 1A.

Identificações



- 1 Botão touch de acionamento
- 2 Cabos de alimentação/acionamento
- 3 Botão de cadastro/reset

Especificações

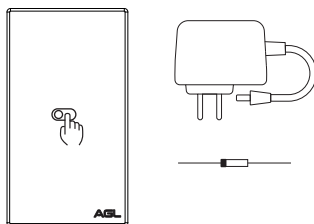
Tensão operacional	12V DC
Ambiente Temperatura operacional Umidade operacional	Interno / Externo -20°C a 60°C 20% a 90%
Capacidade de Botões 433MHz Distância de recepção	20 Máx. 20 metros (campo aberto)
Opções de abertura	Liga/Desliga e pulsante
Capacidade máxima de saída (contato seco)	30v 1A
Cabos de conexão	Alimentação (12v e GND), Saída relê (NA/NF/COMUM)
Material Dimensões	ABS 50,5 x 86,3 x 20 (mm)

Indicações de som/luz

Estado	LED	Buzzer
Standby (Ligado)	Branco (aceso)	--
Acionamento	Verde (aceso)	--
Modo de configuração	Verde	4 beeps
Menu de configuração	Verde (piscando)	1 beep a cada posição

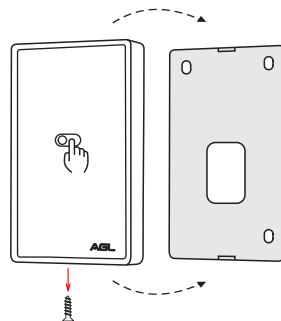
Conteúdo da embalagem

Quant.	Item
01	AF12CR Touch
01	Fonte de Alimentação 12v
01	Diodo 1N4004



Instalação

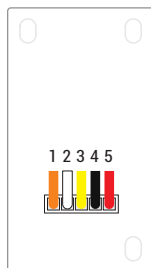
- Remova o parafuso que prende a chapa de fixação do AF12CR Touch.
- Solte a chapa de fixação do verso do AF12CR Touch.
- Utilize a própria chapa de fixação como gabarito para as furações.
- Faça um furo maior no centro para a passagem dos cabos.
- Prenda a chapa de fixação no local a ser instalado o AF12CR Touch.
- Faça a ligação dos cabos.
- Recoloque o AF12CR Touch na chapa de fixação observando os encaixes.
- Recoloque o parafuso para prender o AF12CR Touch na chapa de fixação.
- A instalação está concluída.



! DICA: a instalação também pode ser feita no vidro ou em outras superfícies lisas utilizando um adesivo ou fita dupla face na chapa de fixação do AF12CR Touch.

Fiação/Conexões

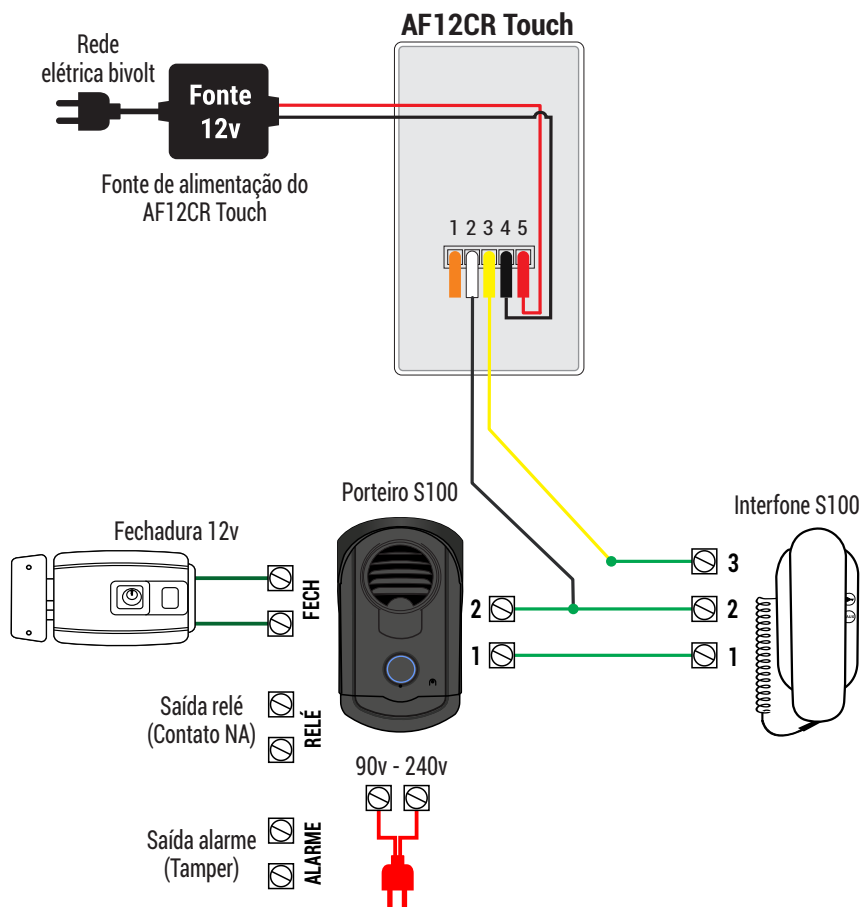
Posição	Função
1	Normalmente Fechado (NF)
2	Comum
3	Normalmente Aberto (NA)
4	Negativo (GND)
5	Positivo (12VDC)



ATENÇÃO: Para evitar erros na ligação, siga a posição dos cabos (que não se altera) conforme a etiqueta no verso do dispositivo e não o padrão de cores, pois as cores dos cabos podem ser alteradas de acordo com a disponibilidade.

Diagrama de ligação

Diagrama de conexões - Sistema de Interfonia



ATENÇÃO: o AF12CR Touch quando é instalado como integrante de um sistema de interfonia, usa a entrada de botoeira do porteiro eletrônico para acionar a fechadura. Confira no manual do porteiro quais são os pontos de ligação da botoeira para ligar o AF12CR Touch como contato seco.

Diagrama de conexões - Fechadura 12v

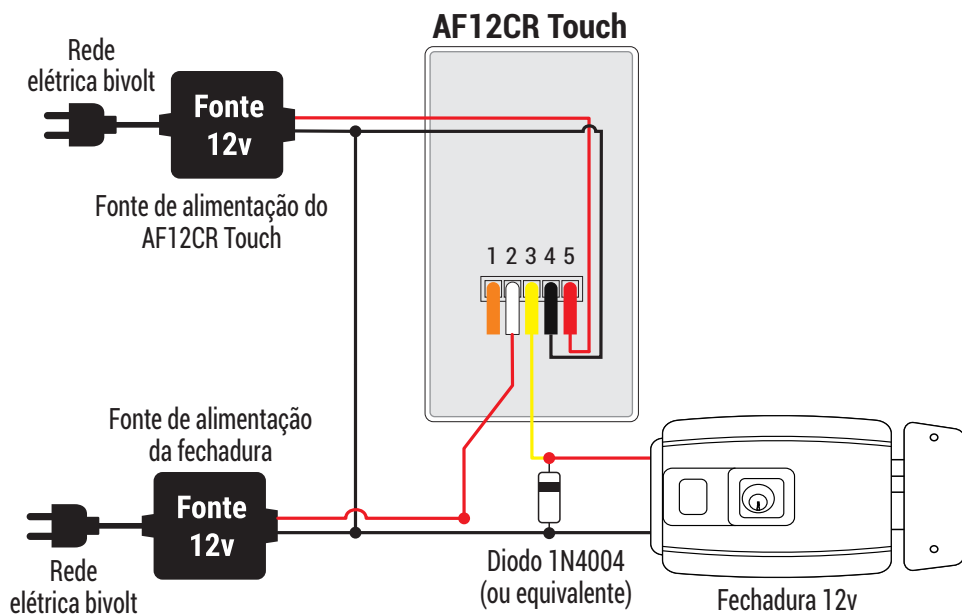
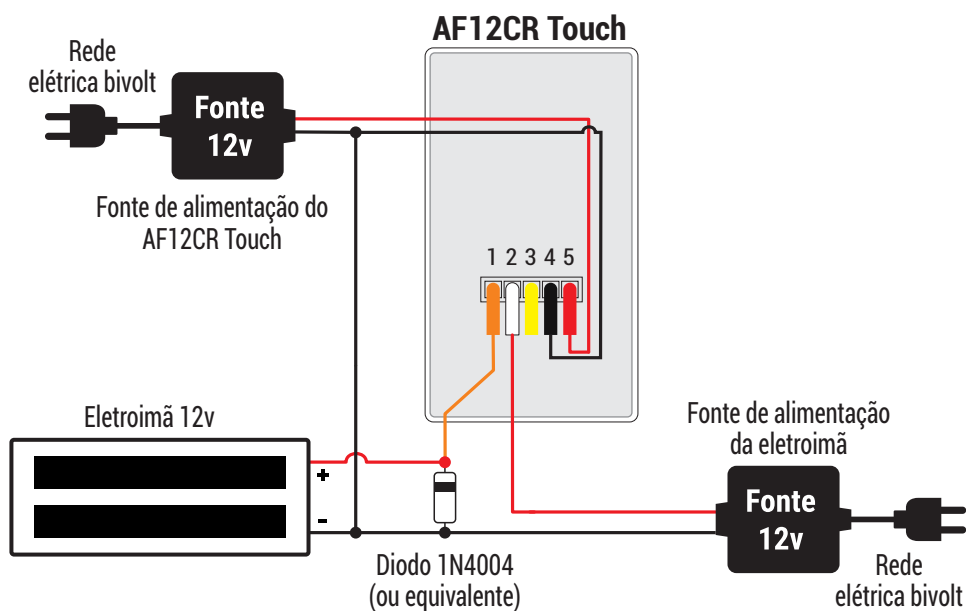


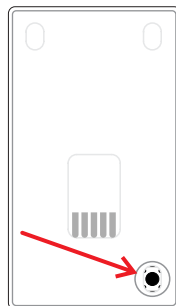
Diagrama de conexões - Eletroimã



Cadastro de controles 433MHz

O seu acionador AF12CR Touch permite o cadastro de até 20 botões de controles 433MHz, para cadastrar um botão de um controle 433MHz, siga o procedimento abaixo.

1. Localize o botão de cadastro de controle na parte de trás do AF12CR Touch.
2. Pressione e solte uma vez o botão de cadastro de controle.
3. Após pressionar e soltar o botão de cadastro, você ouvirá um beep, indicando que o dispositivo está pronto para o cadastro de um novo controle remoto.
4. Imediatamente após ouvir o beep, pressione e segure o botão do controle remoto que deseja cadastrar. Certifique-se de estar dentro do alcance do dispositivo.
5. Aguarde alguns segundos para que o AF12CR Touch reconheça e cadastre o novo botão de controle.
6. Após o cadastro bem-sucedido, o novo botão de controle remoto estará pronto para ser utilizado.



Obs.: É importante observar que o AF12CR Touch pode armazenar até 20 botões de controle remoto. Se o limite de 20 botões já tiver sido atingido, será emitido 3 beeps e será necessário remover todos os controles remotos previamente cadastrados para cadastrar novos.

Configurar o tempo/modo de acionamento

O seu módulo AF12CR Touch permite o acionamento por retenção ou por pulsos, definidos por um período de tempo, abaixo segue o passo a passo para definir este tempo.

1. Pressione e segure o botão touch por 10 segundos até ouvir o som de 1 beep, indicando que o dispositivo entrou no modo de configuração.
2. Solte o botão touch após ouvir o beep.
3. Pressione o botão touch uma vez para cada posição que deseja avançar dentre as posições de configuração de acordo com a tabela ao lado.
4. Aguarde até que o modo de configuração seja encerrado automaticamente.

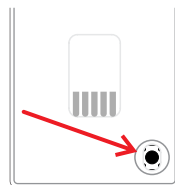
Obs.: Durante o processo de configuração das posições, o dispositivo emitirá um beep para cada posição avançada. Ao retornar à posição '0', o dispositivo emitirá 3 beeps indicando que está na posição '0', para ajudá-lo a se localizar.

Posição	Tempo em segundos	
0	0 (padrão)	Retenção
1	0.5	
2	2	
3	3	
4	5	
5	10	
6	20	
7	30	
8	40	
9	0.5	Pulsante
10	1	
11	2	

Apagar controles/Reset

Para apagar todos os botões de controle 433MHz cadastrados e realizar um reset completo no AF12CR Touch, siga o procedimento abaixo:

1. Localize o botão de reset na parte de trás do AF12CR Touch.
2. Pressione e segure o botão de reset por 10 segundos, até ouvir 1 beep.
3. Após ouvir o beep, você pode soltar o botão de reset.
4. Aguarde alguns segundos para que o dispositivo seja totalmente redefinido.
5. Após o reset completo, todos os botões de controle 433MHz previamente cadastrados serão apagados.



Atenção: Lembre-se de que ao realizar esse procedimento, todos os botões de controle remoto cadastrados serão removidos e as configurações do dispositivo retornarão às configurações de fábrica. Certifique-se de ter o cuidado necessário ao realizar o reset, pois ele apagará todas as informações de controle previamente configuradas.

Certificado de Garantia

Firma-se por meio deste instrumento, a garantia contratual prevista no art. 50 do Código de Defesa do Consumidor. Rege-se-á a presente garantia pelos termos e condições abaixo expostas. Para usufruir desta garantia, o consumidor deverá, obrigatoriamente, utilizar-se de uma das Assistências Técnicas Credenciadas AGL, especificamente aquelas que constam na relação que se encontra no site **www.aglbrasil.com** ou utilizar-se dos serviços da própria fábrica. Esta garantia é válida apenas no território brasileiro. O transporte de ida e volta do produto até a Assistência Técnica Autorizada ou fábrica, é de total responsabilidade do consumidor. No caso do consumidor solicitar à assistência técnica autorizada o atendimento domiciliar, deverá custear o deslocamento do técnico, não sendo as taxas referentes à visita cobertas por esta garantia.

I. Condições Gerais da Garantia

A presente garantia é concedida aos produtos fabricados ou comercializados pela AGL e tem vigência pelo período de 12 meses, já incluso neste o prazo da garantia legal. O período de garantia é contado a partir da data de emissão da nota fiscal de venda ao consumidor. No período de garantia a mão de obra necessária e a troca de peças, partes e componentes é gratuita, desde que fique comprovado defeito de matéria-prima ou de fabricação. A constatação do defeito de matéria prima ou fabricação só é válida para os fins deste certificado de garantia quando verificados por Assistências Técnicas Credenciadas AGL.

II- Causam a exclusão imediata da Garantia

1. A não comprovação da data de compra, através de nota fiscal e do certificado de garantia preenchido.
2. Mau uso do produto.
3. O desgaste natural do produto.
4. Se o produto tiver sofrido qualquer tipo de influência de natureza química, eletromagnética, elétrica ou de animais (insetos, etc...).
5. O não cumprimento das orientações do manual do produto, ou de qualquer orientação contida no produto.
6. A violação, conserto, ajuste, instalação, reinstalação, modificação ou intervenção de qualquer natureza realizada no produto por pessoa não autorizada pela AGL.
7. A ligação do produto em rede elétrica não compatível com o produto, ou que possua grandes oscilações.
8. Se os danos ao produto forem oriundos de acidentes, sinistros, agentes da natureza (raios, inundações, desabamentos, etc...)
9. A constatação de que o problema no produto não é oriundo de defeitos relativos à matéria prima utilizada pela fábrica ou de defeitos no processo de fabricação.



CONSUMIDOR

NOME: _____ CPF: _____

DATA DA COMPRA: / / NOTA FISCAL: _____

CÓD DO PRODUTO: _____ N° DE SÉRIE: _____

RESPONSÁVEL PELA INSTALAÇÃO:

EMPRESA/PROFISSIONAL: _____ CPF/CNPJ: _____

DATA DA COMPRA: / / NOTA FISCAL: _____

CÓD DO PRODUTO: _____ N° DE SÉRIE: _____

AGL

Tecnologia para descomplicar a vida.

Rua Ferroviário Anísio Viriato, 330 - São Judas Tadeu
Divinópolis/MG - CEP 35.501-256
Tel: (11) 4293-0939 - CNPJ: 21.725.948/0001-84
sac@aglbrasil.com

www.aglbrasil.com