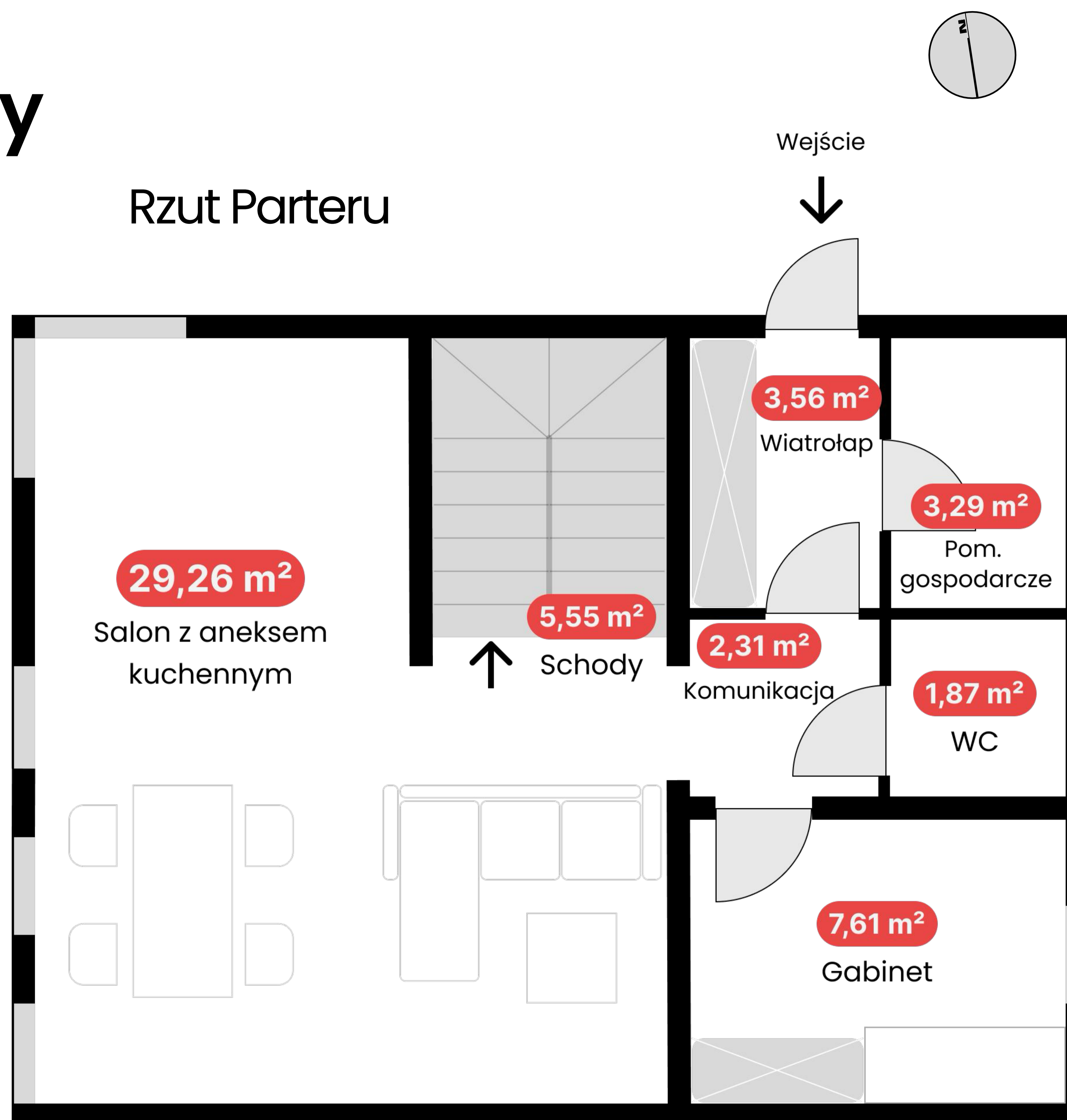


Dom jednorodzinny

Rybnik, ul. Ujejskiego

Rzut Parteru



53,45 m²

Powierzchnia parteru

Liczba pomieszczeń

13

Kondygnacje

Parter, piętro

Powierzchnia podłóg

Parter - 53,45 m²

Piętro - 51,89 m²

Powierzchnia całkowita - 105,34 m²

Kontakt

Paweł Uliasz

miko.rybnik@gmail.com

608 490 623

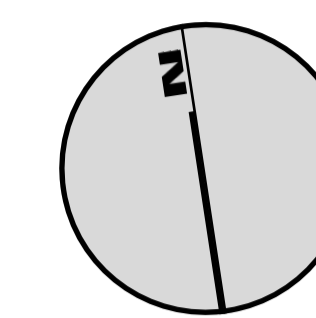
Widok elewacji



Dom jednorodzinny

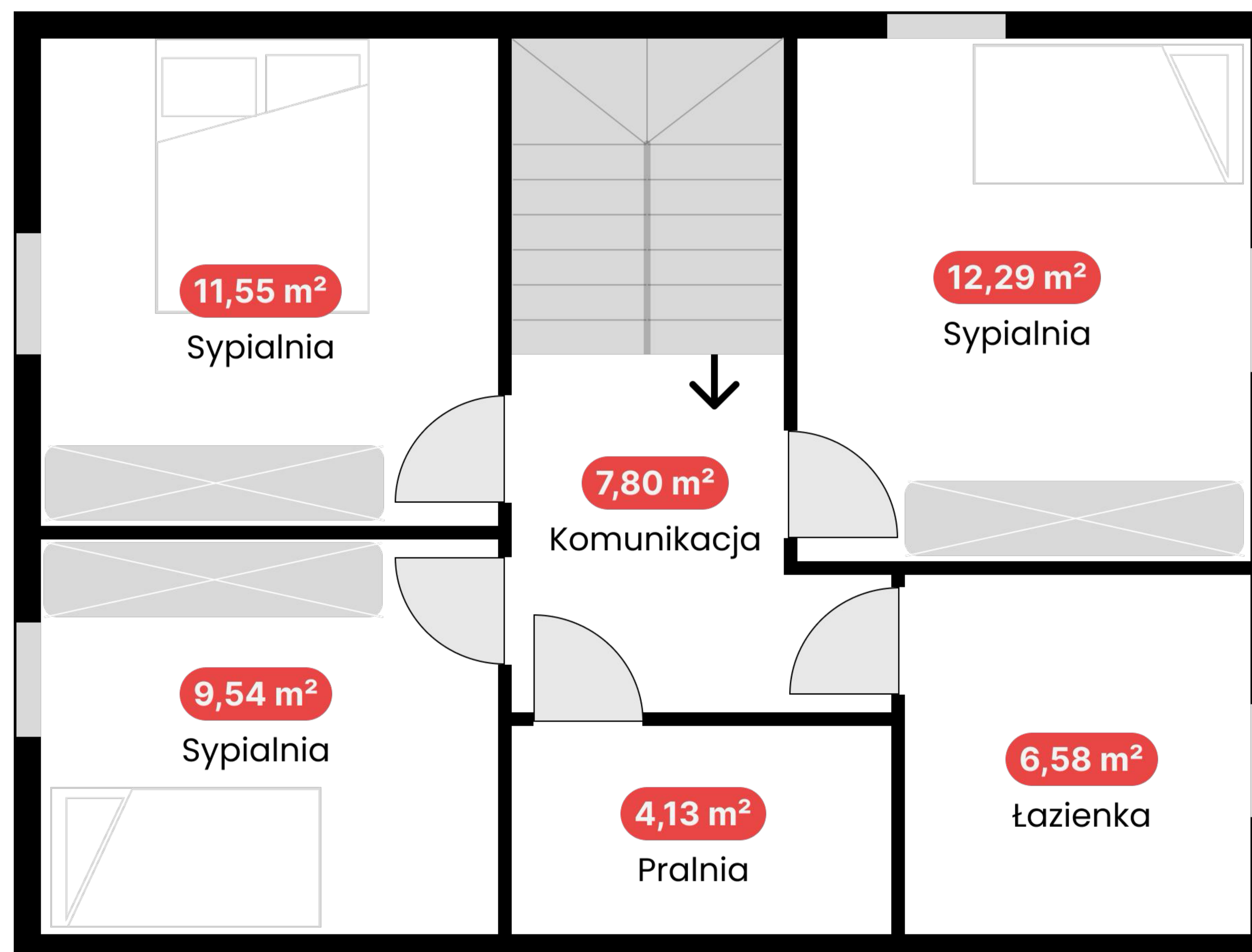
Rybnik, ul. Ujejskiego

Rzut Piętra



51,89 m²

**Powierzchnia
piętra**



Liczba pomieszczeń

13

Kondygnacje

Parter, piętro

Powierzchnia podłóg

Parter - 53,45 m²

Piętro - 51,89 m²

Powierzchnia całkowita - 105,34 m²

Kontakt

Paweł Ułasz

miko.rybnik@gmail.com

608 490 623

Widok elewacji

