

Nr mieszkania

4-12

Piętro

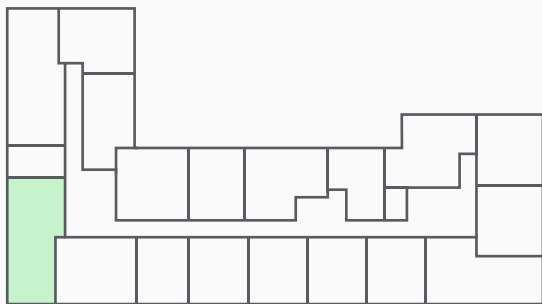
4

Powierzchnia

69,46 m²

Ilość pokoi

3



UL. PĄCZKA

1. Hol	14,2 m ²
2. Pokój dzienny	18,6 m ²
3. Kuchnia	6,8 m ²
4. Sypialnia	10,9 m ²
5. Sypialnia	10,2 m ²
6. Łazienka	5,6 m ²
7. Toaleta	3,1 m ²
8. Balkon	7,28 m ²

Ściany nośne i szachty



Ściany działowe



Balkon



Powierzchnia użytkowa lokalu jest określana na podstawie Rozporządzenia Ministra Transportu, Budownictwa i Gospodarki Morskiej z dn. 25.04.2012r. w sprawie szczegółowego zakresu i formy projektu budowlanego (DZ. U. z 2012r. Poz. 462), zgodnie z zasadami zawartymi w Polskiej Normie PN-ISO 9836:1997, tj.: powierzchnia użytkowa lokalu obliczana jest w metrach kwadratowych z dokładnością do dwóch miejsc po przecinku, dla wymiarów w stanie wykończonym, w poziomie podłogi, nie licząc listew przypodłogowych, progów, itp. Wymiary pomieszczeń, lokalizację przyborów sanitarnych, rozmieszczenie punktów oświetleniowych itp, ponadto wg projektu budowlanego, mogą wystąpić nieznaczne różnice wymiarów i usytuowania elementów spowodowane realizacją prac budowlanych.