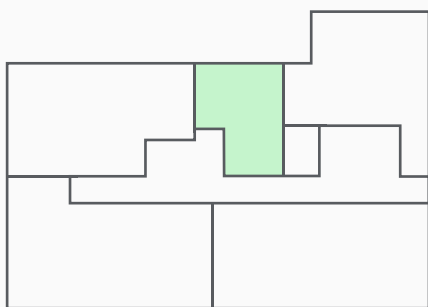


Nr mieszkania 7-1	Piętro 7	Powierzchnia 35,55 m²	Ilość pokoi 2
-----------------------------	--------------------	--	-------------------------



UL. PAŹZKA

1. Hol	5,18 m ²
2. Sypialnia	10,9 m ²
3. Pokój dzienny z aneksem kuchennym	15,23 m ²
4. Łazienka	4,24 m ²
5. Balkon	3,7 m ²

Ściany nośne i szachty

Ściany działowe

Taras/Balkon

Powierzchnia użytkowa lokalu jest określana na podstawie Rozporządzenia Ministra Transportu, Budownictwa i Gospodarki Morskiej z dn. 25.04.2012r. w sprawie szczegółowego zakresu i formy projektu budowlanego (DZ. U. z 2012r. Poz. 462), zgodnie z zasadami zawartymi w Polskiej Normie PN-ISO 9836:1997, tj.: powierzchnia użytkowa lokalu obliczana jest w metrach kwadratowych z dokładnością do dwóch miejsc po przecinku, dla wymiarów w stanie wykończonym, w poziomie podłogi, nie licząc listew przypodłogowych, progów, itp. Wymiary pomieszczeń, lokalizację przyborów sanitarnych, rozmieszczenie punktów oświetleniowych itp, ponadto wg projektu budowlanego, mogą wystąpić nieznaczne różnice wymiarów i usytuowania elementów spowodowane realizacją prac budowlanych.