



대한민국
피지컬AI 기업

Korea Physical AI Association



“안녕하십니까?
한국피지컬AI 협회장 유태준입니다”

인공지능은 이제 단순히 '생각'하는 것을 넘어, '보고' '생각하고', '움직이는' 시대로 진입했습니다. 우리는 이 새로운 시대를 **피지컬 AI(Physical AI)의 개막**이라 정의합니다.

피지컬 AI는 인공지능 기술이 로봇, 사물 인터넷(IoT) 기기, 차량 등 물리적 실체에 탑재되어 실제 환경과 상호작용하며 인간의 육체적인 노동을 대체하는 새로운 패러다임입니다. 엔비디아(NVIDIA) CEO 젠슨 황이 “AI의 다음 시대는 피지컬 AI가 될 것”이라고 선언했듯, 이 기술은 인류의 노동 방식을 변화시킬 잠재력을 가지고 있습니다.

특히, 피지컬 AI는 **온디바이스 AI(On-Device AI)** 기술을 기반으로 작동합니다. 이는 네트워크 의존 없이 지연 없는 응답, 개인정보 보호, 오프라인 자율성을 실현함으로써 국방, 의료, 산업 안전, 모빌리티 등 생명과 직결된 분야에서 핵심 기술로 부상하고 있습니다. 또한 최근 휴머노이드 로봇과 자율주행 차량의 급속한 발전은 대한민국 산업의 미래에 위기와 과제를 동시에 안겨주고 있습니다. 그러나 반도체와 제조에 강점을 가진 우리나라는 AI, 반도체, 제조기술을 융합한 피지컬 AI 강국으로 도약할 수 있는 잠재력을 충분히 갖추고 있습니다.

피지컬 AI 시장의 막대한 잠재력과 한국의 기회

모건 스탠리(Morgan Stanley)는 피지컬 AI 시장이 인류 역사상 첫 번째 '경' 단위 시장이 될 것으로 예측했습니다. 또한, 2035년 산업용 로봇 시장 규모가 약 5,420조 원에 이를 것으로 전망했으며, 한국수출입은행은 2035년 완전 자율 주행 시장이 673조 원 규모로 성장할 것으로 예측했습니다. 현재 피지컬 AI 시장은 아직 기술 표준과 시장 지배자가 정해지지 않은 과도기입니다. 지금 진입하면 기술 주도권을 확보하고 시장을 선점할 수 있는 전략적 기회를 노릴 수 있으며, 방대한 시장에서 일부만 점유해도 높은 수익을 창출할 수 있는 최적의 시점입니다.

클라우드 기반 AI가 막대한 자본을 요구하는 반면, 피지컬 AI는 상대적으로 적은 자본 투입으로도 대한민국의 산업 경쟁력을 극대화할 수 있는 분야입니다. AI, 반도체뿐만 아니라 소재, 부품, 장비 산업까지 연결되어 산업 전반에 폭넓은 파급 효과를 일으킬 수 있습니다. 피지컬 AI는 특정 산업에 국한되지 않고, 보고 판단하며 움직이는 모든 기계에 적용되어 새로운 비즈니스 가치를 창출하는 범용 기술입니다. 농업, 건설, 국방, 제조 등 다양한 분야에 적용되어 사람이 접근하기 어려운 환경에서 자율 작업을 구현하고 운영비를 절감하는 고부가가치 사업입니다.

기술의 핵심: Vision-Language-Action (VLA) 모델

피지컬 AI는 단순한 로봇과 AI의 결합이 아닌, 시각(Vision), 언어(Language), 행동(Action)을 하나의 모델로 통합한 **VLA(Vision-Language-Action) 모델**에 기반한 기술입니다. 이는 기존의 규칙 기반(Rule-based) 시스템과 달리, '데이터 학습'을 통해 스스로 판단하고 행동하는 '지능형 존재'로 진화한 형태입니다. Rule 기반 시스템은 정해진 규칙에 따라 동작하는 반면, VLA 모델은 대규모 언어 모델(LLM)을 기반으로 상식과 논리적 사고를 통해 추론하고 의사결정을 수행합니다. 이 덕분에 피지컬 AI는 예컨대 농기계 자율주행에서, 경사도, 작물 간격, 노면 상태 등을 종합적으로 판단해 길을 회피하거나 속도를 조절하는 등 유연한 대응이 가능합니다.

이러한 피지컬 AI 시대의 핵심은 VLA 모델이 학습할 '양질의 데이터 확보'입니다. 이를 위해 실제 데이터와 시뮬레이션 데이터를 결합하여 방대한 학습 자원을 효율적으로 확보하는 것이 중요하며, 특히 물리 특성을 구현한 디지털 시험장(Digital Proving Ground, DPG)을 구축하는 것이 필요합니다.

대한민국의 저력과 피지컬 AI 협회의 역할

최근 정부는 피지컬 AI를 국가의 미래 성장 동력을 책임질 핵심 전략 산업으로 규정하고, '피지컬 AI 1등 국가'로의 도약을 위한 강력한 육성 의지를 밝혔습니다. 또한 정부는 '새정부 경제성장전략'을 통해 로봇, 자동차, 반도체 등 7대 선도 프로젝트를 추진할 계획입니다. 정보통신산업진흥원(NIPA)은 '피지컬 AI 글로벌 얼라이언스'를 출범하여 산업 생태계 활성화를 도모하고 있습니다.

우리는 위기를 기회로 바꾼 대한민국 저력을 믿습니다. 이제는 남의 기술을 따라가는 시대를 넘어, 우리가 먼저 시장을 만들고 선도하는 시대를 열어야 합니다. 이에 우리는 '한국피지컬AI협회'를 발족하여, 산업 현장 중심의 유효 수요를 발굴하고, 생태계를 조성하며, 기술의 실질적 상용화를 추진하고자 합니다.

대한민국 신산업의 미래를 위해 피지컬 AI 협회에 여러분의 적극적인 참여를 부탁드립니다.

사단법인 한국피지컬AI협회장 유태준

조직도

Organization Chart



향후 추진 방향

Core Activities



사단법인 한국피지컬AI협회

이사회

감사

협회장

사무국

표준협의회

전문인재개발원

분과 위원회

AI 반도체

DX

ICT농축산

IT Infra/드론·위성

공공·민간협업

교육

국방

국방정보화

글로벌사업

데이터

디자인

물류

방송미디어

순찰보안

의료

재난안전

제조·자동차

표준화

플랫폼

헬스케어

표준 트랙 WG

표준 트랙 WG

(데이터 / VLA / 안전 / 산업별)

정책·국제 자문 위원회

데이터팩토리 본부

교육인증 본부

실증훈련 본부

자문 위원회

01. VLA 시뮬레이터 플랫폼 개발

산업별 디지털 트윈 기반 시뮬레이션 환경 구축 및 안전하고 효율적인 실험·검증 지원 연구개발 속도를 높이고 맞춤형 퍼지컬AI 적용 촉진

02. 대규모 VLA 데이터셋 확보

'보고-이해-행동' 전 과정을 포함하는 대규모 데이터셋 구축 단일 기업이 감당하기 어려운 데이터 자산을 협회 차원에서 공동으로 확보·운영

03. 실증 필드 조성

전국 권역별 특화 단지 필드를 마련해 다양한 산업 현장에서 기술 검증, 스타트업 및 중소기업에 테스트 인프라를 제공해 산업 생태계 확장 지원

한국 피지컬AI협회 추진 과제

04. 제품 상용화 지원

실증 검증을 마친 제품을 국내외 시장에 출시할 수 있도록 상용화 지원 기술에서 시장까지 이어지는 파이프라인 구축 기업의 성장 가속화

05. 피지컬AI 통합센터 설립

데이터·시뮬레이션·실증·표준화 과정을 한곳에서 연결하는 허브 센터 운영, 기업·학계·정부가 함께 활용하는 개방형 플랫폼으로 협력적 혁신을 촉진

06. 국제 협력 및 컨퍼런스 개최

CES, 국제 AI 컨퍼런스 등에서 한국 피지컬AI 성과를 홍보하고 글로벌 협력을 강화, 해외 기관과 공동 프로젝트를 추진해 국제적 레퍼런스 모델 확보

사업화 지원

01 | 정책 제안 및 예산 반영 활동

- 회원사 수요 기반의 정책 제안 및 예산 반영 활동
- 정부 부처 및 국회 대상 산업 이슈 실현
- Physical AI 통합 데이터센터 구축 등 국가 전략사업 기획 및 제안

02 | VLA 시뮬레이터 플랫폼 및 실증사업 지원

- 실증 단지 구축, VLA 데이터 수집, 정부 과제 연계, 마스터플랜 수립 등 협회 주도
- 정부 지원 사업 참여를 위한 컨소시엄 구성 지원

03 | 회원사 정보 및 네트워킹 지원

- 기술 포럼, 정책 간담회, 실무 세미나 등 정기 운영
- 산업 백서 및 마스터플랜 수립을 통한 생태계 전략 제시
- 회원사 홍보, 언론 등 협력 연계

산업 생태계 확산 지원

04 | 미디어 홍보 및 산업 확산 활동


- 피지컬AI 산업의 현장을 직접 취재·기록하여 생태계 인식 확산과 기술 홍보 추진
- 협회 공식 미디어 채널 'Physical AI TV' 을 통해 산업 동향과 트렌드 전달
- 전시회·포럼·전문가 인터뷰 등 콘텐츠 제작으로 산업 저변 확대 및 대중 소통 강화

한국피지컬AI협회는 피지컬AI 생태계의 혁신을 널리 알리고 산업 현장의 목소리를 직접 전하기 위해 **'Physical AI TV(협회 TV)'**을 운영하고 있습니다.

협회는 주요 AI 전시회, 컨퍼런스, 포럼 현장을 직접 찾아가 기업 인터뷰, 기술 소개, 전문가 대담 등 다양한 영상 콘텐츠를 제작하여 피지컬AI 산업의 흐름과 혁신 사례를 국민과 산업계에 전달하고 있습니다.

이를 통해 협회는 단순한 산업 단체를 넘어, **기술과 산업, 사람을 연결하는 '피지컬AI 시대의 미디어 플랫폼'**으로서 산업 저변 확대와 대중 인식 제고에 기여하고 있습니다.

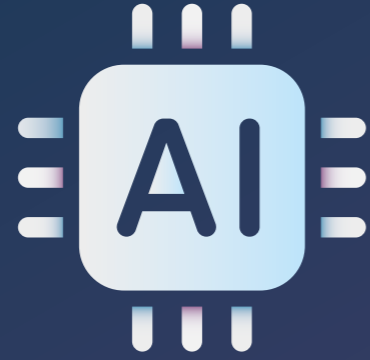
Physical AI TV 주요 활동

 현장 취재 AI 전시회 및 컨퍼런스 취재	 기술 리포트 혁신 기술 심층 분석
 전문가 인터뷰 산업 리더 인사이트 공유	 산업 네트워킹 기업·전문가 연결





대한민국
피지컬AI 기업
Korea Physical AI Association



AI 반도체 분과

분과장 (주)퓨리오사에이아이 정영범 상무

분과 소개

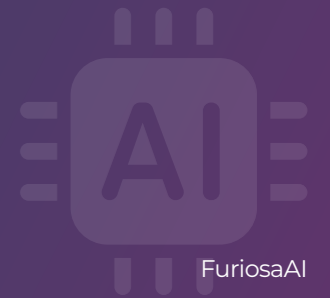
한국피지컬AI협회의 AI반도체 분과는 피지컬 AI 시스템의 핵심 기반이 되는 고성능, 저전력 AI 반도체 기술을 개발하고 생태계를 구축하는 데 집중하고 있습니다.

AI 반도체 분과는 데이터 처리 속도와 전력 효율을 극대화하여 엣지 디바이스와 로봇이 복잡한 AI 연산을 실시간으로 수행할 수 있도록 최적화된 하드웨어 솔루션을 제공하는 것을 주요 목표로 삼고 있습니다. 이를 위해서, 본 분과에서는 딥러닝 알고리즘에 특화된 신경망처리장치(NPU) 설계 기술과 온디바이스 AI 구현을 위한 경량화 기술의 연구를 비롯, 클라우드 서버와 엣지 디바이스 간의 원활한 데이터 통신을 지원하는 기술의 개발이 원활히 이루어질 수 있도록 정부 기관, 기업 등 다양한 단체와의 소통과 협업을 게을리 하지 않고 있습니다.

이러한 AI 반도체 기술은 피지컬AI 시스템의 반응 속도와 자율성을 향상시키는 데 필수적으로, AI 반도체 분과는 AI 반도체 기술의 국산화를 주도하고, 한국 피지컬AI 산업의 경쟁력을 높이는 데 기여할 수 있도록 최선을 다하겠습니다.

AI 반도체분과

(주)퓨리오사에이아이

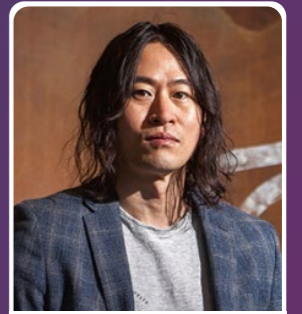


주요 생산 제품

· AI 가속 반도체 RINGD

주요 기술 분야

· AI 반도체



백준호 대표

furiosa.ai

서울특별시 강남구 도산대로 145 인우빌딩 14F (06036)

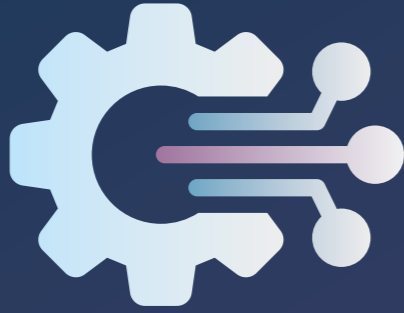


퓨리오사에이아이(FuriosaAI)는 2014년 설립된 AI 반도체 설계 전문 기업으로 데이터센터향 고성능 AI 추론용 반도체와 풀스택 SW를 개발하고 있습니다.

퓨리오사에이아이는 차세대 인공지능 반도체를 개발하는 국내 대표 팹리스 스타트업으로 고성능 AI 연산을 위한 혁신적인 NPU(Neural Processing Unit)를 설계하고 있습니다. 대규모 언어 모델(LLM), 컴퓨터 비전, 생성형 AI 등 급격히 확산되는 AI 워크로드를 효율적으로 처리할 수 있는 솔루션을 제공하며, 글로벌 기업들과 경쟁할 수 있는 독자적 기술력과 아키텍처를 보유하고 있습니다. 이를 통해 데이터센터와 클라우드뿐만 아니라 엣지 컴퓨팅 환경까지 폭넓은 AI 활용을 지원합니다.

특히 퓨리오사에이아이는 소프트웨어와 하드웨어를 아우르는 최적화 역량을 강점으로 삼아 AI 반도체와 이를 위한 컴파일러 및 런타임 소프트웨어 스택을 함께 개발합니다. 이러한 풀스택 접근 방식을 통해 고객이 실제 서비스 환경에서 최고의 성능과 효율성을 얻을 수 있도록 지원하며, AI 산업 전반의 성장을 가속화하고 있습니다. 앞으로도 퓨리오사에이아이는 혁신적인 기술과 글로벌 파트너십을 기반으로 차세대 AI 인프라를 이끌어 나가는 기업으로 도약하고자 합니다.





DX 분과

분과장 라온비즈컴(주) 유재원 대표

분과 소개

디지털전환 분과는 기존 업무와 공정을 데이터 기반으로 전환하고 표준화·자동화를 통해 효율성을 확보하는 제조중심의 전문가로 구성되어있다.

피지컬AI의 VLA를 충족하는 기반의 데이터를 지원하며,지능적으로 활용해 예측, 최적화, 의사결정을 고도화하는 단계를 도출하고, 양질의 데이터가 제조 산업군별로 적용하는 실증사례 양산을 목표로 한다.

디지털전환이 없으면 AI 적용의 기반 데이터와 인프라가 부족하고, AI전환이 없으면 디지털화의 가치가 단순 효율 개선에 머무른다.

이에 DX 분과에서는 다음과 같은 Task를 목표로 하고 있다:

1. 데이터 표준화와 전사적 연계
2. 업무 프로세스와 AI 알고리즘의 통합
3. 제조 현장의 As-Is 분석을 통한 피드백 체계 구축

효과를 극대화하려면 다양한 형태의 제조데이터 확보, 데이터 품질 검증, 보안 및 거버넌스 체계, 그리고 피지컬AI를 동시에 이해하는 상호 파이프라인을 구축하는 것이다.

DX분과

라온비즈컴(주)

RAONBIZCOM CO.,LTD.

주요 생산 제품

- MES 솔루션: 자체 개발(Web·CS) 및 업종별 특화 패키지(소재·부품·장비·가공·식품·화장품)
- 통합 서비스: ASP 컨설팅부터 개발·사후관리까지 원스톱 지원, 정부지원사업 매칭 서비스 제공
- DX·Physical AI 연계: 제조데이터 기반 파이프라인과 AI(휴머노이드) 적용 서비스

주요 기술 분야

- MES·WMS·FEMS 통합 및 장비 연동
- 데이터 수집·정제·실시간 알림
- KPI 분석·시각화 및 이상탐지
- 품질 추적·eSOP·CAPA 연계
- ERP 등 레거시 시스템 통합



유재원 대표

www.raoncom.kr

인천광역시 부평구 부평대로 293, 1215호(청천동,부평테크시티)
대표전화. 070-7788-6339 / FAX. 0504-331-3760

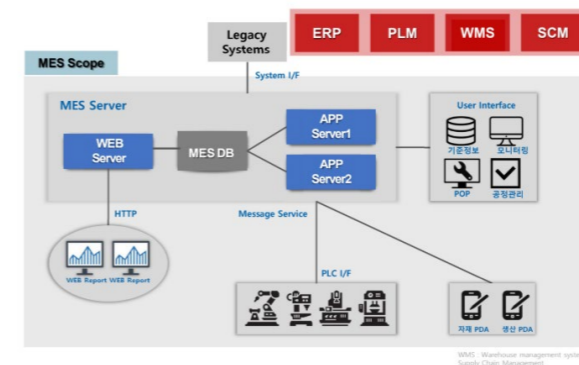


당사는 제조기반 디지털전환 스마트공장 공식 공급기업으로 15년간 130여 중견·중소 제조기업에 솔루션 공급과 고도화 서비스를 제공해왔습니다.

인천 부평 산업단지에 본사를 두고 24시간 장애 대응 및 원격 AS 체제를 운영하여 생산 중단을 최소화합니다. MES 솔루션은 소재·부품·장비·가공·식품 분야별 특화 플랫폼을 보유하고, ERP·그룹웨어 등 기존 시스템과 연동이 가능한 직관적 플랫폼입니다. 또한 제조 실무 경험이 풍부한 IT개발자와 PM들이 기획부터 실행, 사후관리까지 원스톱 서비스를 제공합니다.

비전은 디지털 전환을 통해 생산·물류·품질·에너지 관리 데이터를 실시간 연결하고, 피지컬 AI를 적용해 센서·로봇·AI가 유기적으로 작동하는 자율형 스마트 공장을 구현하는 것입니다. 단순한 효율 향상을 넘어 예측·적응·자율 운영이 가능한 미래형 제조 환경을 지향합니다.

MES SYSTEM 구성



DX분과

게이즈샵



주요 생산 제품

- 로봇 유통 · UX
- 디자인

주요 기술 분야

- 로봇 유통 · UX
- 디자인



이주연 대표



이갑현 대표

서울시 종로구 자하문로 4길 21-5, 5층
대표전화. 02-765-3280

www.gazeshop.com

GAZE SHOP

게이즈샵은 하이엔드 오디오, 로보틱스, AI 융합 기술을 기반으로 한 프리미엄 라이프스타일 플랫폼입니다.

리테일을 넘어 경험·공간·문화가 결합된 차별화된 가치를 제공하며, 피지컬 AI, 웰니스, 프리미엄 리빙 시장을 선도하고 있습니다. 서울 경복궁 플래그십 쇼룸을 비롯해 신세계백화점, 현대백화점 등에 직영 매장을 운영하며, 전문적인 컨설팅과 설치 서비스를 통해 고객 맞춤형 솔루션을 제공합니다. 또한 아트스페이스 GAZE 등 AI 기반 감성테크 플랫폼을 통해 기술·예술·문화의 융합 생태계를 확장하고 있습니다.

게이즈샵의 비전은 피지컬 AI와 감성 테크의 융합으로 새로운 라이프스타일을 창조한다는 것입니다. B2B·B2C 시장 확대를 통해 차별화된 경험과 지속 가능한 가치를 창출해, 고객의 삶 속에 영감과 감동을 선사하는 기업으로 성장하고 있습니다.



DX분과

어빌리티시스템즈



주요 생산 제품

- 자율주행 야드트랙터 'ATA-Y' 자율주행 차량 관제 시스템 (FMS)

주요 기술 분야

- 자율주행 통합 관제 솔루션
- 자율주행 S/W 솔루션
- SI/SM/개발 및 구축 솔루션
- IT 인프라 설계 및 구축 솔루션



신재일 대표

서울특별시 송파구 송파대로 111 파크하비오타워 205동 515호
대표전화. 02-514-0220 / FAX. 02-402-5478

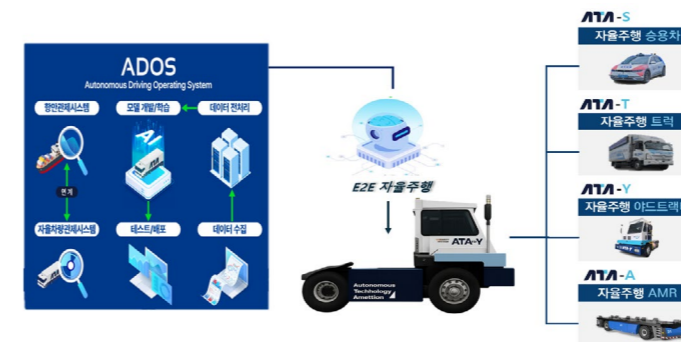
www.abilsys.com

ABILITY | 주어빌리티시스템즈

어빌리티시스템즈는 검증된 IT 역량을 바탕으로 물류·산업 현장의 디지털 전환과 자율주행 물류를 이끄는 기술 기업입니다.

컨설팅부터 통신 인프라 설계·구축, 운영·유지보수까지 엔드투엔드 서비스를 제공하며, Veeam·Cisco·HPE Aruba 등 글로벌 파트너십을 통해 보안·백업·네트워크 솔루션을 공급합니다. 또한 자율주행 소프트웨어, 통합 관제, 자율주행 S/W 및 레트로핏 패키지를 기반으로 실제 운영 프로세스에 맞춘 상용 자율주행 솔루션을 제공합니다. 어빌리티시스템즈는 항만·물류 자동화를 실현하기 위해 자율주행 물류 솔루션 브랜드 'ATA(Autonomous Technology Ambition)'를 개발했습니다. 어빌리티는 지금까지 자율주행 승용차, 트럭, 트랙터 등을 개발해 왔으며 장비와 관제를 하나로 묶은 상용 자율주행 패키지로 제공하여 현장 안전과 생산성을 동시에 지원하고 있습니다. 아울러 'ATA'와 함께 통합 관제·스케줄링·경로 최적화·원격지원을 제공하는 'ADOS(Autonomous Driving Operating System)'를 개발해 항만운영시스템(TOS)과 차량 관제가 유기적으로 연동되도록 했습니다. 이를 통해 자율주행 차량이 실제 업무 흐름에 자연스럽게 녹아드는 운영 친화성을 제공합니다.

어빌리티시스템즈는 기술혁신과 현장 실행력을 바탕으로 '스마트 항만 물류 자동화의 마지막 퍼즐'을 완성하겠습니다. 안전·효율·지속가능성을 기준으로 자율주행, 관제, 데이터 서비스를 유기적으로 연결해 고객 운영을 한 단계 끌어올리고, 국내를 넘어 글로벌 스마트 항만·물류의 '새로운 기준'을 만들어가겠습니다.



DX분과

에임시스템(주)

AIM SYSTEMS, INC.

주요 생산 제품

- nexbe+(자동화 운영 제어 통합 솔루션)
- boostbe+(제조 운영 분석 솔루션)
- ezieco(통합 개발 운영 지원 도구)

주요 기술 분야

- 스마트 팩토리 통합 솔루션
- 통합 개발 운영 지원 플랫폼
- AX 솔루션



정연선 대표

경기도 성남시 분당구 황새울로 246 도담빌딩(4층)
대표전화. 02-3461-4976 / FAX. 02-3461-4977

www.aim.co.kr

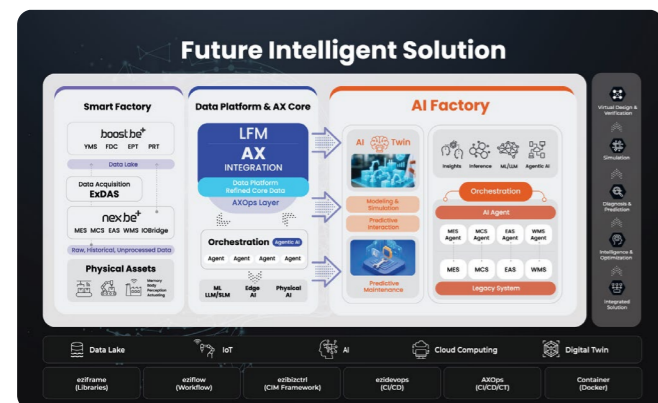


에임시스템은 30년간 공장자동화 제조 현장에서 쌓아온 독보적인 노하우를 기반으로, DX(Digital Transformation, 디지털 전환) 시대를 이끄는 AX(Automation Transformation) 혁신 기술을 결합하여 추진하고 있습니다.

우리의 스마트 팩토리 통합 솔루션은 단순한 시스템이 아닌, 고객사의 운영 효율성을 극대화하고 독보적인 비즈니스 가치를 창출하는 로드맵을 제시하며 반도체, 디스플레이 등 최고 수준의 정밀도가 요구되는 산업의 오랜 경험을 기반으로 현장의 생산 효율을 끌어올리는 AI 기반 품질 예측 시스템부터 지능형 설비 자동화까지 폭넓은 솔루션을 제공합니다.

에임시스템은 핵심 역량인 스마트 팩토리를 넘어, 스마트 물류, 스마트 공항 인프라 사업까지 다양한 산업군으로 사업 영역을 성공적으로 확장하며 안정적인 구축 성공의 핵심 기술을 보유하고 있습니다.

혁신적인 R&D 투자를 지속하고, 반도체 및 디스플레이 외 다양한 산업 분야로 솔루션 영역을 확장하여 글로벌 스마트 팩토리&AI 팩토리 선도 기업으로 도약할 것입니다.



DX분과

유온로보틱스

UONROBOTICS CO.,LTD

주요 생산 제품

- 오더피킹 시스템
- 디지털 트윈 통합 관제 시스템
- 물품 검수 시스템
- 랜덤 팔레타이징 시스템
- AMR (30kg 급, 100kg 급, 300kg 급) H/W & S/W

주요 기술 분야

- 비정형 사물 인식과 파지 및 이송 솔루션
- 실시간 로봇 통합 관제 솔루션
- 상품 검수 솔루션
- 랜덤 팔레타이징 솔루션
- Physical AI 기반 자율 작업 로봇 솔루션
- 자율주행 H/W & S/W 솔루션



박영룡 대표

대전 유성구 국제과학12로 12
대표전화. 042-931-7811

www.uonrobotics.com



"Real AI Robotics"

유온로보틱스는 비정형 사물에 대한 비학습 인식 및 처리기술을 중심으로 성장해온 로봇 전문 기업으로 물류 현장 최적화 인공지능 로봇 솔루션을 제공하고 있습니다. 또한, 다양한 실증 경험과 기술을 바탕으로 농업 분야로의 진출을 추진 중에 있으며, 노동력 부족과 작업 환경 변화를 해결할 수 있는 자율 로봇 시스템을 개발하고 있습니다.

이 자율 로봇 시스템은 Physical AI를 기반으로, 환경 변화에 적응하고 정밀하게 제어·운용할 수 있도록 연구개발 중입니다.



DX분과

(주)씨이랩

Xiilab Co., Ltd

주요 생산 제품

- AI 영상분석 플랫폼 'XAIVA'
- GPU 클러스터 관리 솔루션 'AstraGO'
- NVIDIA OMNIVERSE

주요 기술 분야

- Vision AI
- Digital Twin
- AI Infra



윤세혁 대표



채정환 대표

서울특별시 강남구 언주로 617 3층, 4층 (논현동)
대표전화. 02-2039-3145 / FAX. 02-6914-9373

xiilab.com



Seeing the Unseen : Vision AI

Xiilab은 AI 영상 분석과 GPU 솔루션 분야에서 혁신을 이끌며, Vision AI 기술을 중심으로 AI 시장을 선도하고 있습니다. 축적된 경험과 기술력을 바탕으로 영상 데이터 속 숨겨진 패턴과 맥락(Context)을 발견해 새로운 가치를 창출하는 데 집중합니다.

또한 Vision AI를 비롯해 Digital Twin, AI Infra 등 다양한 AI 선행기술을 활용하여 제조, 바이오, 스마트시티, 자율주행 등 폭넓은 산업으로 적용 범위를 확장하고 있습니다.



DX분과

(주)알씨케이

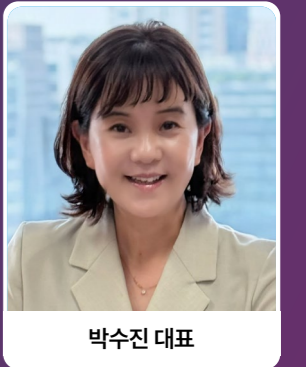
RCK Co., Ltd.

주요 생산 제품

- Aras PLM
- Visual Components (VC)
- Nextspace

주요 기술 분야

- PLM 기반 디지털 스레드(Digital Thread) 구축 기술
- 생산 시스템 가상 검증 및 시운전(Virtual Commissioning) 기술
- 데이터 온톨로지 기반 통합 관제 디지털 트윈 기술



박수진 대표

서울특별시 송파구 법원로 128, A동 307~9호(문정역 SK V1)
대표전화. 02-575-0877 / FAX. 02-575-0879

www.rckorea.net



알씨케이는 제조 및 인프라 산업의 디지털 전환(DX)을 선도하는 디지털 트윈 전문 솔루션 프로바이더입니다.

분야별 전문 인력의 축적된 노하우를 바탕으로 제품의 기획부터 폐기까지 전 과정을 잇는 '디지털 스레드(Digital Thread)'를 구축하여 고객의 비즈니스 가치를 극대화합니다.

Aras PLM으로 데이터의 단일 진실 공급원(SSOT)을 확보하고, SAP VE를 통해 고해상도 데이터를 경량화하여 전사적인 데이터 민주화를 실현합니다. 또한 Visual Components와 NVIDIA Omniverse를 활용한 가상 시운전으로 투자 리스크를 제로화하고 무결점 생산 환경을 구현합니다. 나아가 Nextspace로 파편화된 정보를 통합함으로써 스마트 팩토리, 스마트 시티, BIM 분야의 선두주자로 자리매김하고 있습니다.

알씨케이는 차별화된 컨설팅을 통해 기존 콘텐츠 제작 비용 절감과 작업 시간 단축이라는 실질적인 기대효과를 제공하며, "Digital Twin to Physical AI, 제조의 미래를 연결합니다."



DX분과

(주)에이아이엠엑스

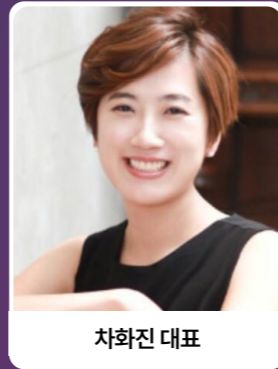


주요 생산 제품

- 산업 현장과 연결된 가상 업무 공간 플랫폼 'MXspace',
- BIM 기반 건설관리·품질관리 솔루션 'MXview',
- 디지털 트윈 시뮬레이터 설비공정 관리 'MXdts' 등

주요 기술 분야

- Digital Twin 기반 산업현장/공공시설물 통합 관제 솔루션 및 시뮬레이션 SW



차화진 대표

광주광역시 동구 금남로3가 5층 503호

www.aimx.it

DX분과

(주)퀀텀퍼스펙티브



주요 생산 제품

- AX Innovation Diagnosis (AX 도입 진단 패키지)
- 제조기업의 AX 전환을 위한 진단·전략·마스터플랜 통합 서비스

주요 기술 분야

- AX 성숙도 진단
- AX 마스터플랜 및 실행 로드맵 수립
- AX 기술 기업 Mapping 및 선정
- AX 적용 기회 영역 도출
- ROI 분석 및 투자 타당성 검증



최동규 대표

서울시 강남구 봉은사로 524 인터컨티넨탈 서울 코엑스 B268호

대표전화. 02-400-1447

qpscoach.com

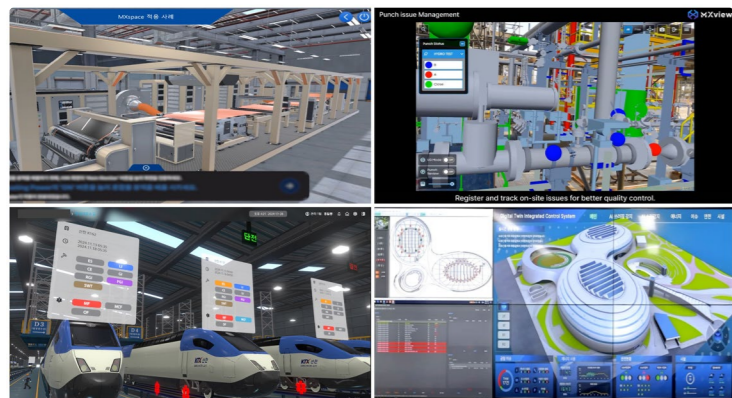


AiMX는 AI와 디지털트윈 솔루션·플랫폼을 기반으로 미래 Physical AI 생태계 조성에 기여하는 기업입니다.

산업·공공 분야의 설비·환경 데이터를 수집·분석하고, 3D 디지털트윈 시뮬레이션 및 AI 분석을 결합하여 생산성 향상, 안전성 강화, 운영 효율 최적화를 지원합니다.

AiMX가 보유한 MXview, MXdts, MXspace, MX3d-optimizer, MXcampus 등 솔루션·플랫폼을 통해 제조, 에너지, 교통·물류, 스마트시티 등 다양한 산업군에서 가상공장, 예지보전, 공정 시뮬레이션, 안전 모니터링 서비스를 제공합니다. 또한 제조 공정, 건설 등 고객사의 산업 현장과, 공공 시설 대상으로 진행한 실증 경험을 통해 축적한 기술과 운영 경험을 기반으로, 향후 Physical AI Agent 적용이 가능한 확장형 아키텍처를 구축하고 있습니다.

AiMX는 AI-디지털트윈 기술을 토대로 한 Physical AI 생태계의 기반 플랫폼 기업으로, 안전하고 지속가능한 산업 혁신을 위해 나아가고 있습니다.

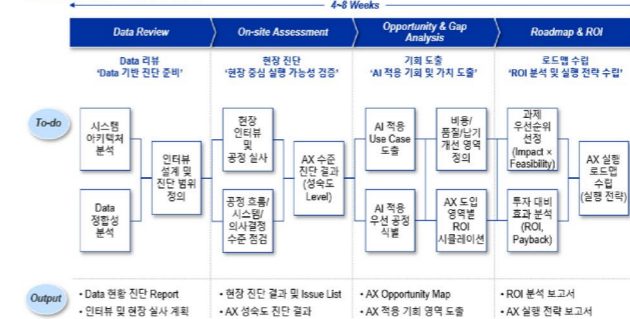


(주)퀀텀퍼스펙티브(QPS)는 제조기업의 AX(AI Transformation)를 정량적 경영 성과로 연결하는 AX PI(AX Process Innovation) 전문 컨설팅 펌입니다.

프로세스·데이터·업무 구조 정렬을 기반으로 AX 전환의 실행 체계를 설계하며, AX 성숙도 진단을 통해 AI 적용 우선 영역과 기대 효과를 도출하고, 마스터플랜 수립을 통해 실행 전략을 구체화합니다. PoC 실증으로 성과를 검증한 후 운영 적용 및 전사 확산까지 연결합니다.

QPS는 AX를 기술 도입이 아닌 성과 창출 관점에서 접근하며, 운영 프로세스·데이터 활용 수준·디지털 인프라·AI 적용 준비도를 통합 진단하여 AI 적용 Use Case를 체계적으로 정의합니다. Impact와 실행 가능성을 기준으로 과제 우선순위를 선정하고 AX 마스터플랜 및 실행 로드맵을 수립합니다. PoC로 기술 적합성과 운영 적용 가능성을 검증한 후, 비용·품질·납기 세 가지 축의 KPI 변화를 정량적으로 측정·관리하며 AX를 전사 운영 체계로 확산시킵니다.

AX 도입 진단 - 추진 절차



AX 진단 산출물

1. AX Level Scorecard

영역별 정량 점수 및 레이다 차트 분석

2. AX Opportunity Map

AI 도입 효과와 용이성을 분석한 우선순위 매트릭스

3. ROI Analysis Report

투자 대비 재무적 효과 (비용 절감액) 시뮬레이션

4. Actionable Roadmap

단기중기장기 단계별 구체적인 실행 계획



M3SEN Co., Ltd.

ICT농축산분과

(주)엠트리센

주요 생산 제품

- AI 농장통합관리플랫폼 "AIONE"
- AI 기반 임신사 자동 체형 관리 시스템 "DeepScan"
- AI 기반 분만사 정밀 관리 시스템 "DeepEyes"

주요 기술 분야

- Smart Sensing 및 고난도 Vision AI
- AI 기반 디지털 전환(DX) 토탈 솔루션
- 딥러닝 엡지 컴퓨팅 기술



서만형 대표

서울특별시 금천구 벚꽃로 286, 삼성리더스타워 1207/1305/1306호
대표전화. 02-6956-9413 / FAX. 0505-290-7788

www.m3sen.com

ICT농축산 분과

분과장 (주)엠트리센 서형만 대표

분과 소개

한국피지컬AI협회의 ICT농축산 분과는 ICT, AI, 그리고 데이터 기술을 농축산 산업에 접목하여 혁신을 이끌어가는 데 중점을 두고 있습니다.

본 분과는 다양한 ICT 혁신 및 ICT 융합 서비스 혁신을 주도해 온 데이터 및 IT 정책 전문가들의 경험을 바탕으로, 농축산 분야의 디지털 전환을 가속화하는 데 집중할 것입니다.

우리 분과는 단순히 기술을 도입하는 것을 넘어, 실제 농축산 현장에 적용 가능한 실질적인 AI 및 데이터 솔루션을 개발하는 데 중요한 역할을 할 것입니다.

농축산 분야의 데이터를 활용해 효율적인 생산 및 유통 시스템을 구축하고, AI를 활용한 질병 예측 및 관리 등 다양한 분야에서 새로운 가능성을 탐색하고 있습니다.

ICT농축산 분과는 기술과 산업 현장의 연결고리가 되어, 농축산 분야가 지속 가능한 성장을 이루는 데 기여하고자 합니다. ICT 전문가들과 농축산 전문가들이 함께 머리를 맞대어, 데이터를 기반으로 한 스마트 농업 기술을 발전시키고, 대한민국의 농축산 산업이 미래를 향해 나아가는 데 선도적인 역할을 수행하겠습니다.



(주)엠트리센은 인공지능(AI)과 로봇 기술 기반의 디지털 전환(DX) 토탈 솔루션 전문 기업입니다.

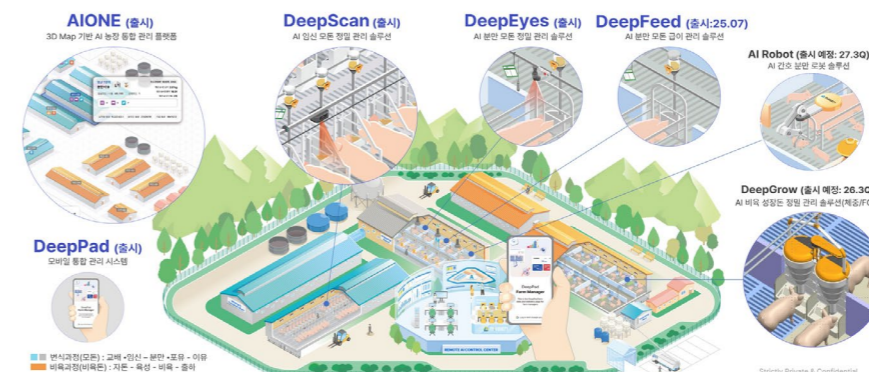
'Sensing! Thinking! Creating!'이라는 슬로건 아래, 세계 최고 수준의 혁신적인 Smart Sensing, 딥러닝 기반의 Vision AI 및 엡지 컴퓨팅 기술을 바탕으로 스마트 팜 및 스마트 팩토리 산업의 혁신을 선도하고 있습니다.

우리는 AI 기술을 통해 산업 현장의 비효율성과 인력난을 해소하고, 자동화된 자율 작업을 구현하는 피지컬 AI 솔루션을 제공하는 데 집중합니다.

이러한 기술력은 AI 기반 분만사 정밀관리 시스템('딥아이즈')과 임신사 자동 체형 관리 시스템('딥스캔')의 성공적인 상용화로 이어져, 고난도 생명체 분야의 기술 초격차를 시현하고 축산 현장의 생산성을 획기적으로 향상시켰습니다.

엠트리센은 이러한 기술 초격차를 인정받아 국가 최고 과학기술상인 IR52 장영실상을 수상하는 등 대외적으로 역량을 입증받고 있습니다.

우리는 기술력과 통찰력을 통해 고객과 구성원 모두에게 성공을 넘어 행복한 삶(Beyond Success)을 제공하며, 미래 산업의 디지털 전환을 이끄는 글로벌 혁신 리더입니다.



ICT농축산분과

(주)티와이엠아이씨티



주요 생산 제품

- 농기계 자율주행 솔루션 'D.A.V.E', 'AGDICT'
- 농기계 관제 솔루션 'MYTYM' 등

주요 기술 분야

- 농기계 자율주행 솔루션
- 농기계 관제 솔루션
- 디지털 농업 플랫폼



김소원 대표

agdict.com

충남 공주시 우성면 차동로 476-42
대표전화. 041-851-7777



TYMICT - 농업의 미래를 선도하는 디지털 농업 전문 기업

TYMICT는 2020년 농기계 선두기업 TYM의 자회사로 설립된 디지털 농업 전문 기업입니다. 우리는 자율주행, 텔레매틱스, AI 기술을 농기계에 접목하여 디지털 농업의 새로운 패러다임을 제시하고 있습니다.

2024년 론칭한 디지털 농업 통합 브랜드 '애그딕트(AGDICT)'를 통해 RTK-GPS 기반 고정밀 자율주행키트 'A 시리즈'를 선보이며, 초저속 부터 고속까지 경사지에서도 안정적인 자율작업을 지원합니다. 한정된 농지에서 최적의 경로를 생성하여 수확량을 극대화하고, 농업인에게 시간적·공간적 여유를 제공합니다.

생성형 AI 기반 디지털 농업 사업화를 추진하며, 충남 공주 연구소를 중심으로 혁신적인 R&D를 이어가고 있습니다. 네트워크·통신·모바일 분야를 융합한 텔레매틱스 플랫폼으로 원격 모니터링과 상태예측 서비스를 실현합니다.

"당신의 열정을 더 나은 결실로 만드는 TYMICT" - 우리는 농업에 기술을 더해 더 밝은 미래를 함께 만들어갑니다.





IT Infra / 드론·위성 분과

분과장 성우에이치에스(주) 김덕우 대표

분과 소개

본 분과는 네트워크 관리를 넘어 AI 기반 지능형 인프라의 설계·구축과 안정적 운영·유지 체계를 개발합니다. 연결성, 지속성, 자율성을 핵심 가치로, 전장과 국가 기반망의 변화하는 요구에 유연한 대응이 가능한 차세대 인프라 플랫폼을 구축합니다. 드론, 위성, 지상 인프라 등 다양한 통신 수단의 유동적인 조합을 통해 특정 기술에 의존하지 않는 복원력 있는 통신 구조를 구현합니다. 특히 저궤도 위성과 드론 중계망은 멀티레이어 구조를 통해 연결의 연속성을 확보합니다.

핵심 원칙은 다음과 같습니다:

- 첫째, 예측과 대응 중심의 운영 체계 - 실시간 데이터 수집·분석으로 장애 사전 감지와 자동 복구를 유도하는 지능형 인프라 운영
- 둘째, 끊임 없는 복원력 - 다양한 경로와 자산의 연계로 연결 단절시에도 안정적 임무 수행이 가능한 통신 복원력
- 셋째, 유연하고 확장 가능한 구조 - 기존 체계와 호환되면서도 점진적 확장이 가능한 인프라 구조를 통해 신기술을 통합

본 분과는 설계부터 구축, 운영, 유지보수에 이르는 인프라 역량을 기반으로, 국방, 공공안전 등 다양한 분야에 실질적 가치를 제공하고 있습니다. 기술이 아닌 현장에서 작동하는 인프라를 통해 차세대 국방 IT 인프라 패러다임 전환을 선도하겠습니다.

IT Infra/드론·위성분과

성우에이치에스(주)



주요 생산 제품

- IDC 설계 및 데이터 센터 구축 서비스
- 드론·위성·관제 인프라 설계 및 구축
- 쿠버네티스 기반 컨테이너 플랫폼

주요 기술 분야

- IDC설계 및 데이터센터 구축 설계
- GPU기반 AI 학습 및 추론 인프라 설계
- 하이브리드/프라이빗 클라우드 환경 구축



김덕우 대표

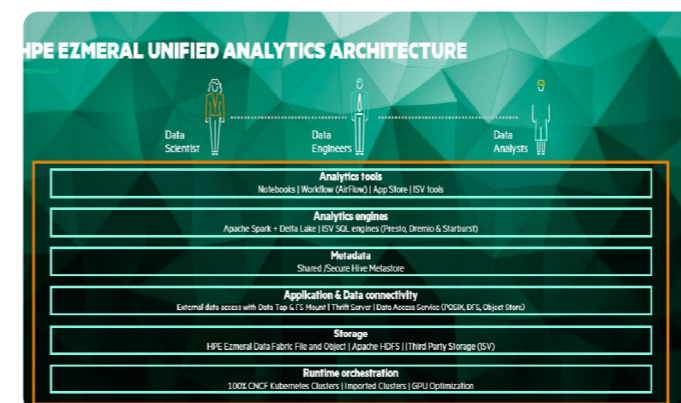
www.swhs.kr

서울시 강서구 마곡중앙로 59-17 910-917
대표전화. 02-719-7807 / FAX. 02-719-7826



성우에이치에스는 IDC 구축 설계부터 클라우드 네이티브 환경 구축 및 운영을 담당하는 기술 기업으로, 드론, 위성, 관제 분야의 핵심 인프라 운영까지 전문성을 보유하고 있습니다.

저희는 차세대 국방·공공·산업 분야에서 요구되는 IDC 설계 및 구축, 쿠버네티스 기반 컨테이너 플랫폼, MLOps 기술을 보유하고 있으며, 드론·위성 기반 데이터 수집 및 실시간 관제 시스템을 위한 안정적인 인프라를 제공합니다. 또한, 대규모 데이터 처리 및 AI분석 환경을 제공하며 고객이 필요로 하는 AI·빅데이터·관제 시스템 전 주기를 지원할 수 있습니다. 성우에이치에스의 전문 기술진은 프라이빗 클라우드 및 하이브리드 클라우드 환경 구축, 대규모 GPU·스토리지 인프라 설계, 모델학습·배포 구현 등 첨단 ICT 기술을 토대로 고객 맞춤형 솔루션을 제공합니다. 이를 통해 AI 모델 학습/추론 환경, 실시간 영상·센서 데이터 처리, 대규모 관제 서비스를 안정적으로 운영할 수 있도록 지원합니다.



IT Infra/드론·위성분과

굿모닝아이텍(주)

Goodmorning Information Technology Co., Ltd.

주요 생산 제품

- AI/클라우드 인프라 솔루션 구축 및 기술지원

주요 기술 분야

- AI/클라우드 인프라 솔루션
- Dell Technologies 서버와 스토리지
- 백업 및 재해복구를 위한 Veeam
- 빅데이터 플랫폼 클라우드와 머신러닝을 위한 엔비디아 GPU



이주찬 대표

경기도 고양시 덕양구 향동로 217, DMC 플렉스 데시앙 B동 7층 (10545)
대표전화. 02-3775-2347 / FAX. 02-3775-2349

www.goodmit.co.kr

GI 굿모닝아이텍(주)

굿모닝아이텍(주)은 고객과 함께 100년 지속 성장을 지향하며, 창사 이래 기업 인프라 효율화를 위한 최고의 기술과 컨설팅을 제공해 왔습니다.

클라우드, 보안, 빅데이터, AI 전문기업으로서 공공·금융·제조·유통·서비스 등 다양한 분야의 700여 고객사에 신뢰성과 신속성을 갖춘 토털 솔루션을 제공하고 있습니다.

우수한 기술력을 기반으로 VMware by Broadcom을 비롯해 서버, 네트워크, 스토리지, 빅데이터, AI 플랫폼 등 IT 인프라 핵심 솔루션을 보유하고 있으며, 고객 IT 인프라 운영의 효율성과 가용성을 높여 비즈니스 연속성을 보장하는 중요한 가상화 파트너로 자리매김하고 있습니다.

앞으로도 고객의 비즈니스 성공을 돕는 동반 성장 파트너로서의 역할을 충실히 수행하겠습니다.

IT Infra/드론·위성분과

에즈웰에이아이

Azwell AI

주요 생산 제품

- AI 하드웨어 공급
- AI 시스템 구축
- IT 인프라 컨설팅
- 클라우드/플랫폼 솔루션

주요 기술 분야

- 고성능 컴퓨팅
- 생성형 AI 및 LLM 최적화
- 산업별 맞춤형 AI 솔루션



이기호 대표

서울시 강남구 논현로 134길 10, 3층 (에즈웰플러스 빌딩)
대표전화. 02-550-4888 / FAX. 02-550-4889

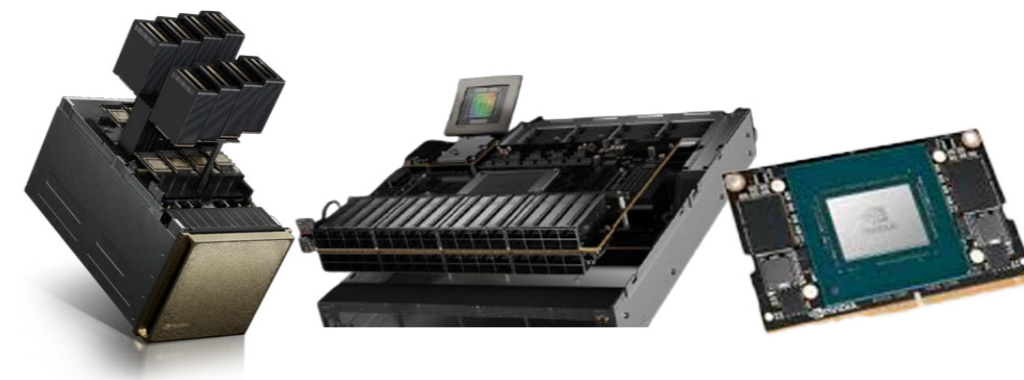
www.azwell.ai

AZWELL^{AI}

“AI 혁신으로 산업의 미래를 이끈다” Azwell AI는 글로벌 최신 기술을 국내에 가장 빠르게 전하고, 기업이 인공지능을 통해 새로운 가치를 창출할 수 있도록 돕는 든든한 파트너가 되고자 합니다.

Azwell AI는 인공지능 분야의 풀스택 솔루션 전문 기업으로, 하드웨어와 소프트웨어, 클라우드 및 컨설팅을 아우르는 종합적인 서비스를 제공하고 있습니다. 특히 엔비디아(NVIDIA)의 한국 공식 총판사로서 최신 GPU 및 AI 슈퍼컴퓨터를 국내 시장에 공급하며, 글로벌 수준의 첨단 인공지능 기술을 가장 빠르게 전달하는 파트너로 자리매김하고 있으며, 다양한 산업 분야에서 성공적인 AI 솔루션을 제공하여 제조, 금융, 헬스케어, 물류, 엔터테인먼트 등 프로젝트마다 고객의 요구에 맞는 맞춤형 솔루션을 제공하며 실질적인 노하우를 바탕으로 더욱 정교한 AI 시스템을 구축하고 있습니다.

Azwell AI는 최신 글로벌 기술, 맞춤형 현장 솔루션, 전문 컨설팅을 결합하여 기업의 AI 혁신을 현실로 만듭니다. 우리는 단순한 공급자가 아닌, 미래를 함께 설계하는 파트너입니다.



IT Infra/드론·위성분과

(주)디에스앤지



주요 생산 제품

- 서버
- GPU
- 스토리지
- 리퀴드쿨링 솔루션

주요 기술 분야



서정열 대표

서울시 영등포구 경인로 775(문래동3가) 1동 501/502/504호 에이스하이테크시티
대표전화. 02-6309-1830 / FAX. 02-6309-1836

www.dsngsystem.co.kr



AI인프라 전문기업 디에스앤지는 서버, 스토리지, GPU, 임베디드 시스템, 리퀴드쿨링 솔루션, HPC 트윈 및 블레이드 아키텍처 등 다양한 시스템 포트폴리오를 기반으로, AI 인프라 구축에 최적화된 맞춤형 솔루션을 제공합니다.

독자적인 아키텍처 설계와 제품 라인업을 바탕으로, AI 및 HPC 시장을 선도하고 있습니다.

디에스앤지는 Supermicro의 한국 최초 총판(Distributor Certification)으로서, NVIDIA, Intel, AMD, Pure Storage 등 글로벌 리더들과의 긴밀한 협업을 통해 Cloud, AI, HPC 등 핵심 분야에서 차별화된 솔루션을 제공합니다.

급변하는 첨단 기술 환경 속에서도 고객에게 가장 앞선 기술력과 신뢰할 수 있는 인프라를 제공하며, 업계 내 최상위 파트너로서의 입지를 공고히 하고 있습니다.

또한 우수한 인재 확보와 핵심 기술에 대한 지속적인 투자로, 기술 전문성을 지속적으로 강화하고 있습니다. 고객의 니즈에 최적화된 맞춤형 AI/HPC 인프라 구축은 물론, 안정적이고 지속 가능한 기술 지원 체계를 통해 고객의 성공을 함께 만들어갑니다. 디에스앤지는 고객의 성장과 비즈니스 혁신을 이끄는 믿음직한 기술 파트너로서, 탁월한 기술력과 헌신을 바탕으로 최고의 가치를 제공합니다.



IT Infra/드론·위성분과

(주)엠디에스테크



주요 생산 제품

- NVIDIA GPU, DGX, NVAIE, Omniverse
- AI Edge 시스템 및 3rd Party 하드웨어 (Carrier Board, AI Box PC, Camera, LiDAR 등)
- NVIDIA Jetson & Drive 플랫폼

주요 기술 분야

- AI 데이터센터 및 Private Cloud 구축
- AI Ops · MLOps 기반 AI 인프라 운영
- Robotics & Physical AI, 자율주행(Full Stack) 솔루션
- Digital Twin 및 AI Edge 기반 통합 솔루션



이창열 대표

경기도 성남시 분당구 대왕판교로 644번길 49 DTCE타워 9층
대표전화. 031-602-2018

www.mdstech.co.kr



(주)MDS테크는 AI 중심의 미래를 주도하는 IT 리더 기업으로, 다채로운 기술 역량과 전문성을 기반으로 혁신적인 임베디드 솔루션을 제공합니다.

MDS테크는 30여년간 임베디드 솔루션을 개발/제공하고 있습니다.

임베디드 시스템은 짧게는 '특정기능을 수행하는 컴퓨터 시스템' 산업용제어기라 정의할 수 있으며, 자동차의 자율주행 제어 장치, 드론의 비행 컨트롤러, 로봇팔의 모션 제어기 등이 모두 임베디드 시스템입니다. 현재는 AI 시대에 발맞춰 AI 임베디드 솔루션을 현대자동차로부터 마이크로소프트(MS), 엔비디아(NVIDIA) 등 국내외 굴지의 70여 개 파트너사와 함께 1500여개 고객사에 솔루션을 제공하고 있습니다.

당사는 단순히 기술력 높은 글로벌 IT 기업들의 다양한 솔루션을 국내 고객에게 제공하는 것이 아니라 국방/자동차/항공/제조/AI 등 여러 분야의 고객들이 바라는 것이 무엇인지 컨설팅을 통해 파악하고 MDS만의 가치를 융합하여 고객 맞춤형 솔루션을 공급하고 있습니다.

IT Infra/드론·위성분과

(주) 한국인프라

Infra Information Technology Co., Ltd.



김기영 대표

주요 생산 제품

- NVIDIA AI H/W(DGX, GPU 등)
- NVIDIA Omniverse (Isaac Sim) / Cosmos
- SimReady Asset 구축

주요 기술 분야

- NVIDIA 기반 Digital Twin Platform 컨설팅
- 개발(Omniverse, Cosmos)
- Physical AI 인프라 구축 (GPU, DGX)

www.krinfra.co.kr

서울특별시 강남구 삼성로 150(대치동, 극동교회빌딩 3층)
대표전화. 02-6204-5000 / FAX. 02-6204-5059



(주)한국인프라(www.krinfra.co.kr)는 1998년 설립 이후 GIS·CAD 기반 소프트웨어 개발과 정보인프라 구축 분야에서 독보적인 기술력을 쌓아왔으며, 현재는 AI 및 고성능 컴퓨팅 인프라 전문기업으로 진화하고 있습니다.

NVIDIA 공식 파트너로서 Grace Blackwell 및 Rubin 아키텍처 기반 DGX System, GPU 등 차세대 AI 컴퓨팅 시스템과 Omniverse, Cosmos, CloudXR, AI Enterprise 솔루션을 공급합니다. 또한 Inception 프로그램 운영을 통해 기업·연구기관의 AI 인프라 구축부터 Digital Twin, XR 등 차세대 기술 도입까지 지원합니다.

Autodesk, Trimble 등 글로벌 3D 설계 솔루션과의 연계를 통해 AI 인프라와 엔지니어링 솔루션 간 시너지를 실현하고 있으며, 제조·건설·공공 분야에 특화된 해석 시뮬레이션, BIM/CIM, 3D 스캔, 역설계 솔루션을 AI 인프라와 결합하여 전통 산업과 디지털 기술의 융합을 선도합니다. (주)한국인프라는 고객의 AI 인프라 최적화와 디지털 전환을 동시에 실현하는 Digital Twin AI 전문기업으로 끊임없이 혁신해 나가겠습니다.





공공·민간협업 분과

분과장 (주)아이비다 강현숙 대표

분과 소개

한국피지컬AI협회 공공·민간협업 분과는 정부의 국가적 AI 기술 전략과 민간 기업의 혁신 역량을 융합하는 중추적 역할을 수행을 목표로 하고 있습니다. 공공·민간협업 분과에서는 공공 부문의 과제를 해결하고 피지컬AI 기술 주권을 확보하기 위한 협력 체계를 구축하고 있습니다.

공공·민간협업 분과에서는 AI 기술이 로봇 공학, 자율주행, 스마트 팩토리 등 현실 세계에 적용되는 과정에서 발생하는 다양한 과제를 해결하는데에 특히 큰 관심을 두고 있습니다. 민간 기업의 혁신적인 기술력과 공공 부문의 인프라 및 데이터를 결합하는 공동 연구와 기술 교류를 통해 상용화 가능성이 높은 기술 개발을 가속화하 실질적인 산업 고도화를 이끌어내는 상생의 선순환 생태계를 조성하기 위해 노력하고 있습니다.

정기적인 세미나와 포럼을 개최하여 공공기관, 기업, 학계 전문가들이 소통하고 협력 기회를 발굴할 수 있는 네트워킹의 장을 마련함을 통해 공공·민간협업 분과는 단순히 기술을 개발하는 것을 넘어, 국가 경쟁력을 강화하고 국민의 삶의 질을 향상시키는 데 기여하도록 노력하겠습니다. 복잡한 사회 문제를 해결하고 미래 산업을 선도하기 위해 공공과 민간의 가교 역할을 충실히 수행하기 위해 최선을 다하겠습니다.

공공·민간협업분과

(주)아이비다

주요 생산 제품

- AI기반 안전감지 플랫폼 'Aivida Guardian'
- ARX-Series 레이더
- 산업현장용 실시간 모니터링 소프트웨어

주요 기술 분야

- 산업안전·발전소·건설현장·재생에너지 분야 안전감지 AI 융합 솔루션
- 스마트 홈·스마트시티·스마트플랜트 용 AI 모니터링 플랫폼
- 4D 이미지 레이더 설계 및 데이터 처리



강현숙 대표

www.aivida.co.kr

서울 강남구 강남대로 364 미왕빌딩 15층, 1522호
대표전화. 010-3665-0369

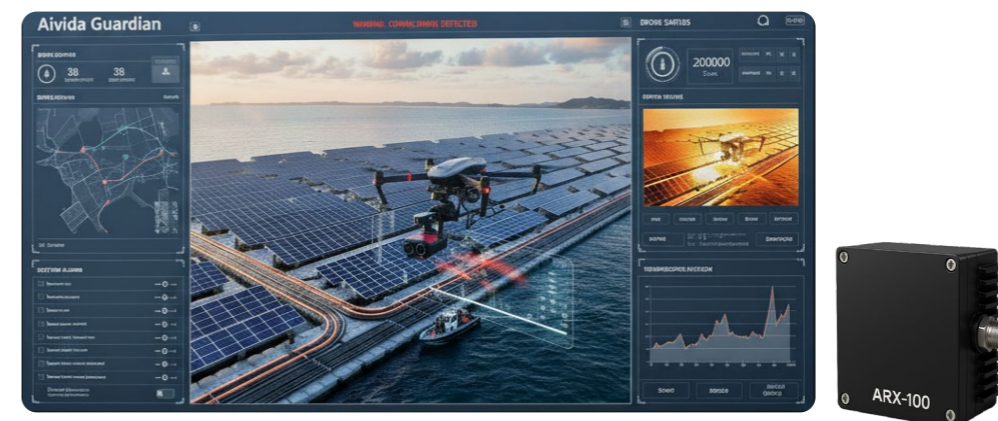
Aivida

(주)아이비다는 “AI 기반 안전감지 기술로 생명을 지키는 글로벌 안전 파트너”를 비전으로 삼고, 물리적 환경 속에서 사람과 기계의 안전을 확보하는 Physical AI 전문 기업입니다.

아이비다는 자체 개발한 ARX-100 레이더를 기반으로 다양한센서, 카메라, 드론 등과 결합하여 발전소, 건설 현장, 신재생에너지, 스마트시티 등 다양한 산업 현장에서의 충돌·추락·밀폐공간·화재등 위험 감지를 가능하게 합니다. 또한, 그외 자율주행 로봇 및 스마트 팩토리에도 적용할 수 있는 AI 모니터링 소프트웨어를 통해 데이터 수집·분석·경보 시스템을 구축하고, 고객 맞춤형 산업안전 솔루션을 제공합니다.

아이비다는 단순한 센서 공급을 넘어 AI 융합형 물리 데이터 처리 기술과 실시간 위험 예측 알고리즘을 통해 산업 현장의 안전성과 효율성을 극대화하며, 글로벌 시장에서 차세대 Physical AI 선도 기업으로 성장하기 위해 노력하고 있습니다.

아이비다는 앞으로 다양한 산업분야의에서 피지컬AI를 적용하고 공공기관과 민간기업이 협업할 수 있는 기회를 만들기 위해 앞장 서겠습니다.



공공·민간협업분과

(사)남동국가산업단지 경영자협의회

Namdong National Industrial Complex Management Council

주요 생산 제품

· 남동산업단지와 지역발전을 위한 공익사업 등

주요 기술 분야

· 남동산업단지와 지역발전을 위한 공익사업 등



이울기 대표

인천시 남동구 남동대로215번길 12 남동공단 65B-2L 204호, 304호(사무처)
대표전화. 032-812-4347 / FAX. 032-812-4348

kibanam.page24.app



인천지역사회 속에서 지역 언론을 통해 소개되는 회원사 및 회원 여러분들의 기업활동 등 다양한 소식등을 안내하고 있으며 인천 지역사회와의 소통은 물론 기업과 회원 상호간의 활발한 인적교류를 위한 소통의 장으로 자리매김한지 벌써 2025년 34주년을 맞이하게 되었습니다.

회원사 권익보호와 상생 발전이 최우선 가치!! 다양한 기업지원 정보제공, 인적교류 및 소통의 장이 되길 바라며 남동경협이 인천광역시, 한국산업단지공단 인천지역본부와 함께 매월 인천지역 기업인 및 오피니언 리더들을 대상으로 야심차게 진행하는 명사특강을 진행하고 있습니다.

그리고 정부와 인천광역시, 남동구, 기업지원 유관기관 등에서 제공되는 각종 유익한 사업정보들을 한데 모아 활용할 수 있도록 구성하여 회원 여러분의 비즈니스에 실질적 도움이 될 수 있도록 함은 물론 그동안의 <남동경협 One-Team 기업지원사업단>을 통하여 직접 찾아가는 원스톱 기업지원 매칭 서비스를 더욱 확대하는데도 심혈을 기울였습니다.

인공지능(AI) 로봇시대, 변화와 혁신을 통해서 남동산단을 비롯한 인천산업단지의 동반성장 발전을 위해 인천지역사회 최고의 경제단체로서 최선을 다할것입니다.

우리는 지금 인공지능(AI) 로봇 시대를 맞이하면서 급변하는 경제 환경과 불확실의 글로벌 경쟁의 상황 속에 마주하고 있습니다. 이러한 변화의 물결 속에서, 우리 협의회는 단순한 정보 제공을 넘어 끊임없는 변화와 혁신을 통해 인천 지역사회 발전에 다 시금 크게 기여하는 최고의 경제단체로 발돋움할 것을 약속드립니다.

올해 새롭게 '리뉴얼' 된 남동경협 홈페이지를 통하여 더욱 유익하고 풍요로운 정보를 제공하며, 회원 여러분의 성장과 발전에 기여할 수 있기를 진심으로 기대합니다.

공공·민간협업분과

(재)인천테크노파크

주요 역할

· 인천 중소벤처기업 지원 및 육성



이주호 원장

itp.or.kr

인천광역시 연수구 갯벌로 12 (송도동)
대표전화. 032-260-0700 / FAX. 032-260-0800



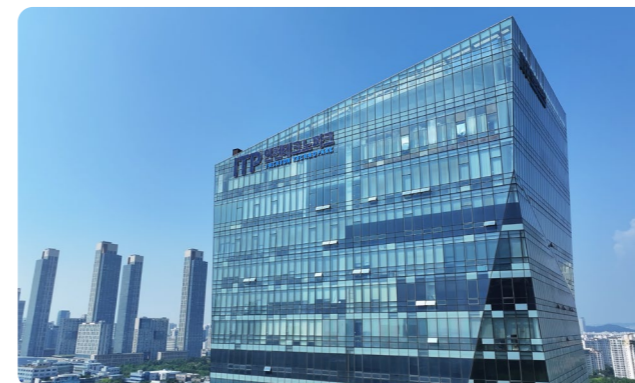
(재)인천테크노파크는 중소기업의 기술혁신과 성장지원 플랫폼으로 인천광역시 출자 출연기관입니다.

산학연관의 유기적 협력체계 구축과 혁신 사업 간 연계 조정을 통한 지역혁신 거점기관으로서 기능을 수행하고 있는 (재)인천테크노파크는 지역 산업의 기술 고도화와 기술 집약적 기업의 창업을 촉진하고, 지식정보산업과 중소기업을 육성함으로써 지역 경제 활성화와 국가경제발전에 기여합니다.

총 3,626개 기업 대상 총 2,517억 원 규모의 신규 지원성과(2024년)가 있었습니다.

우리 기관은 6대 추진방향(①중소벤처기업 지원 및 육성, ②미래 전략산업 육성, ③지역전략·주력산업 인력양성, ④유망 일자리 발굴 및 알선 허브 역할 강화, ⑤벤처창업 혁신 생태계 활성화, ⑥지역혁신거점 네트워크 구축 및 운영)을 설정하여 인천지역 중소벤처기업들을 위한 지원체계를 운영, 고도화합니다.

인천광역시와 (재)인천테크노파크는 AI 공존도시 및 대한민국 대표 인공지능 융복합 도시로 도약하고자 지난 8월 비전을 발표한 바 있으며, (재)인천테크노파크는 한국피지컬에이아이협회와 업무협약을 체결하여 중소기업의 AI 전환과 피지컬 AI 도입지원을 위해 다양한 협력 사업을 추진하고 있습니다.



공공·민간협업분과

(주)솔버아이티



주요 생산 제품

- IoT타워크레인 안전시스템
- 전산실 지키미 로봇

주요 기술 분야

- 통신인프라
- IoT 안전관리플랫폼
- AI 로봇



이동한 대표

세종 한누리대로 312, 709호
대표전화. 044-867-6116 / FAX. 044-867-6705

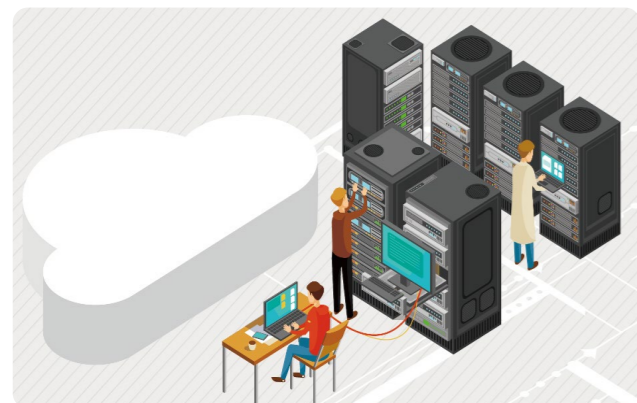
www.s-it.co.kr



(주)솔버아이티는 급변하는 IT환경에 신속하게 대응하고 네트워크통합 사업을 중심으로 SI, 보안, IoT, AI로봇 등 신 기술 개발을 진행하고 있습니다.

Network, Security 분야에 대한 컨설팅/구축/관리, System & Application분야에 다양한 솔루션 제공과 국내 외 우수한 제조사와의 파트너 구축 및 전략적 제휴를 통한 완벽한 서비스를 제공하고 있습니다. 또한 IoT 및 데이터분석을 기반으로 "지능형 타워크레인 안전관리 플랫폼" 특허 및 실증사업을 완료하였으며, 로봇과 AI를 활용하여 데이터센터의 보안관리를 위한 "전산실 지키미 AI 로봇" 특허 및 개발을 진행하고 있습니다.

솔버아이티는 인프라 사업을 기반으로 Physical AI 분야의 혁신을 위해 경주하겠습니다.



공공·민간협업분과

(주)에스엔디테크



SnD Tech Co., Ltd.

주요 생산 제품

- 스마트안전플랫폼
- 스마트 무전 시스템

주요 기술 분야

- 스마트 IoT 플랫폼
- 외곽 물리보안 시스템
- P-LTE 기반 무선 게이트웨이



김상수 대표

인천광역시 부평구 주부토로 236 인천테크노밸리 U1센터 B동 212호
대표전화. -032-675-1025 / FAX. 070-4225-1025

www.snd-tech.co.kr



(주)에스엔디테크는 산업용 IoT 장비 제조를 기반으로, 산업 현장의 데이터를 수집, 연결하여 디지털 트윈 인프라 구축에 기여하는 기업입니다.

당사는 산업용 IoT, 물리보안, 산업 안전 분야에서 축적한 기술을 바탕으로 설비 운영의 효율성 향상, 안전 리스크 최소화, 그리고 통합 관제 환경 구축을 지원해 왔습니다.

P-LTE 기반 IoT 게이트웨이는 산업 현장의 다양한 센서 데이터를 안정적으로 수집·연결하여 설비 상태를 실시간으로 파악할 수 있는 통합 모니터링 환경을 제공하며, 디지털 트윈 시스템과의 연계를 통해 보다 정밀한 운영 의사결정을 가능하게 합니다.

또한, 울타리 신호 감지 시스템은 외곽 침입 및 이상 상황을 실시간으로 감지하여 산업 시설의 물리적 보안을 강화하고, 스마트 안전 플랫폼은 작업자의 위치 및 상태를 실시간으로 관리하여 사고 예방은 물론, 긴급 상황 발생 시 신속한 대응이 가능하도록 지원합니다.

(주)에스엔디테크는 이러한 현장 데이터 기반 기술을 바탕으로, '피지컬 AI' 영역으로 사업을 확장하여 보다 지능적이고 자율적인 산업 생태계를 만들어가겠습니다.





교육 분과

분과장 이티에듀(주) 신혜권 대표

분과 소개

한국피지컬AI협회의 교육 분과는 피지컬AI 시대를 이끌어갈 인재를 양성하고, AI 기술을 교육 현장에 적극적으로 활용하는 것을 목표로 하는 분과입니다.

첫째, 피지컬AI 시대에 필요한 인재를 양성하고자 합니다. 단순한 이론 교육을 넘어, 로봇 공학, AI 코딩, 자율주행 기술 등 피지컬AI의 핵심 요소를 아우르는 실습 중심의 교육 프로그램을 개발하고 확산하는 데 주력합니다. 이를 위해 선도적인 교육 전문 단체들과 협력하여, 학생들이 직접 AI를 설계하고 제어하며 문제를 해결하는 능력을 기를 수 있도록 돕고자 합니다.

둘째, 피지컬AI를 교육 분야에 활용하고자 합니다. AI 기술을 교육 플랫폼, 학습 콘텐츠, 평가 시스템 등에 적용하여 개인 맞춤형 학습을 가능하게 하고, 교육 효율을 극대화합니다. AI 로봇을 활용한 코딩 교육, 가상현실(VR) 시뮬레이션 기반의 실습 등 새로운 교육 방법을 제시함으로써, 학습자들이 더욱 흥미롭고 효과적으로 기술을 습득할 수 있는 환경을 조성합니다.

이러한 두 가지 핵심 목표를 통해 교육 분과는 AI 기술을 올바르게 이해하고 활용하는 창의적이고 윤리적인 인재를 양성하며, 기술이 교육의 미래를 밝히는 데 기여하고자 합니다.

교육분과

이티에듀(주)

ETedu Co.,Ltd.

주요 생산 제품

- 교육플랫폼 '꿈이지' / AI-SW교육
- 교육미디어
- 온라인 플랫폼 운영

주요 기술 분야

- 교육 콘텐츠 개발
- 디지털 교육 플랫폼
- 교육 데이터 분석



신혜권 대표

www.etedu.co.kr

서울특별시 서초구 양재대로2길 22-16 호반파크1관 9층
대표전화. 02-2168-9351



이티에듀는 인공지능(AI) 시대 맞춤형 인재양성 전문 교육 기업입니다.

2018년 '미래 인재 양성'을 목표로 차별화 된 교육 프로그램과 서비스를 기반으로 대한민국 첨단 분야 인재 양성에 적극 기여해 왔습니다. 국내외 우수 대학, 교육기관 등과 협력해 대학생, 직장인, 취업준비생 대상으로 AI, SW 등 첨단 분야 교육을 진행했습니다. 이 결과 다양한 산업분야에서 AI를 접목한 인공지능전환(AI)을 추진할 수 있도록 전문 인력을 양성, 공급했습니다. 또 기업 현장에서 스스로 AI를 활용한 AI를 할 수 있도록 교육을 지원 합니다.

이티에듀는 경북지역 4개 대학 등 다수 대학의 대학생 대상의 AI-SW 취업 교육, 부산 등 지역별 재직자 대상 AI 역량강화 교육, 경력단절 여성 대상 SW교육 강사 양성 과정, 중견그룹 IT직군 재직자 대상 역량 강화교육 등 다수의 역량 강화 교육을 진행했습니다. 이와 함께 미래 인재 양성을 초·중·고 학생 대상의 AI-SW 교육, 캠프 경진대회 등 연 100회의 다양한 프로그램을 운영했습니다. 교육부가 주관하는 디지털새싹, 찾아가는 학교 컨설팅 등 디지털 기반 교육 혁신 사업에도 주관사업자로 참여하고 있습니다. 정부 주도의 다양한 교육 얼라이언스에도 참여해 국가 인재 양성 사업에도 다수 관여하고 있습니다.

최근에는 인재양성 지역을 베트남으로 확대했습니다. 우선 베트남에 거주 한인 학생 대상으로 AI 교육 프로그램을 운영하고, 점차 현지학생 대상으로 넓혀 나가고 있습니다.



교육분과

대구경북과학기술원

Daegu Gyeongbuk Institute of Science and Technology(DGIST)

주요 생산 제품

- 융복합 AI·로봇 연구개발
- 미래차·자율주행 핵심기술 연구
- 피지컬AI 기반 연구·교육 플랫폼 운영

주요 기술 분야

- 3대 미래전략 - 피지컬AI, 퀀텀센싱, 휴먼디지털트윈



이건우 총장

[42988] 대구광역시 달성군 현풍읍 테크노중앙대로 333 대구경북과학기술원
대표전화. 053-785-0114 / FAX. 053-785-1329

www.dgist.ac.kr



DGIST는 교육혁신, 연구혁신, 가치창출의 3대 혁신을 기반으로 미래 과학기술을 선도하는 융복합 대학으로 도약하고 있습니다.

학생 주도의 맞춤형 교육과 디지털 기반 글로벌 캠퍼스 구축을 통해 미래 인재를 양성하며, 국민이 체감할 수 있는 과학기술 난제 해결과 다학제 융합연구를 통해 연구 경쟁력을 강화하고 있습니다.

또한 지역 신사업 R&D 지원과 과학기술 기반 창업 활성화를 통해 혁신 생태계를 조성하며 지속가능한 미래 가치 창출에 기여하고 있습니다.

교육분과

블루커뮤니케이션

Blue communication

주요 생산 제품

- 청소년 피지컬 AI교육
- 청년 전문가 양성 과정
- 피지컬 AI관련 행사

주요 기술 분야

- 피지컬 컴퓨팅
- 자율주행
- 로봇을 활용한 교육



정희용 대표

인천광역시 미추홀구 석정로150번길 43, 어썸빌딩
대표전화. 02-556-3346 / FAX. 070-4275-1188

www.bluecom.kr



블루커뮤니케이션은 대한민국 SW·AI 교육을 선도하는 No.1 전문 기업으로, 2013년 설립 이래 교육부·과학기술정보통신부 등 정부 기관 및 전국 시·도교육청과 협력하여 디지털 전환 시대에 필요한 창의융합형 인재 양성에 앞장서고 있습니다.

레고에듀케이션 한국 공식 리셀러이자 SW미래채움, 디지털새싹, 디지털튜터 등 국가 SW·AI 교육 사업의 대표 운영사로서, 학생·교원·지역사회를 아우르는 교육 생태계 구축에 집중하고 있습니다.

또한 베트남 현지 법인 설립과 글로벌 파트너십을 기반으로 한국형 SW·AI 교육 모델의 해외 확산을 추진하며, 교육 콘텐츠·교구·플랫폼이 유기적으로 연결된 글로벌 에듀테크 리더로 도약하고 있습니다.

블루커뮤니케이션은 '교육의 미래를 연결하다, 세상을 배우는 방법을 바꾸다'라는 비전 아래, 사람과 기술이 함께 성장하는 지속 가능한 교육 혁신을 만들어갑니다.



교육분과

재능대학교



JEI University

주요 생산 제품

- 실무형 피지컬 AI 교육 서비스
- 디지털 트윈 실습 인프라 서비스
- 산학협력·실증 서비스

주요 기술 분야

- 피지컬 AI 교육
- 디지털 트윈
- AI 팩토리



이남식 총장

인천광역시 동구 재능로 178 제물포캠퍼스
 인천광역시 연수구 송도교육로111번길 15 송도글로벌캠퍼스
 대표전화. 032-890-7000 / FAX.032-890-7065

www.jeiu.ac.kr

JEI 재능대학교

재능대학교는 인공지능과 실무형 직업교육을 결합해, 디지털 AI를 넘어 현실세계를 움직이는 피지컬 AI 인재를 키우는 대학입니다.

특히 NVIDIA Omniverse 기반 디지털 트윈과 피지컬 AI 교육을 통해 가상과 현실을 연결하는 혁신적 학습 환경을 구축하고, 산업 현장의 문제를 해결할 수 있는 실전형 역량을 강화하고 있습니다. 산학협력과 프로젝트 기반 교육을 통해 교육-연구-산업을 연결하는 AI·DX 혁신 플랫폼 대학으로 도약하는 것을 비전으로 하고 있습니다.



교육분과

(주)빅드림



VIC DREAM Co., Ltd.

주요 생산 제품

- AI,SW 교육을 위한 피지컬코딩 교구
- STEAM교구

주요 기술 분야

- AI·SW 교육을 위한 피지컬 코딩 교구 개발
- STEAM 기반 융합 교육 콘텐츠 기획 및 제작
- 웹툰·IP 기반 스토리텔링형 교육 키트 개발
- XR(AR/VR/MR) 융합형 실감 교육 콘텐츠 연구 등



여상훈 대표

경기도 용인시 처인구 모현읍 왕림로 166-46 빅드림
 대표전화. 031-767-2549 / FAX. 070-8282-8277

www.빅드림.com



빅드림의 AI,SW 교육을 위한 피지컬코딩 교구 브랜드 [티처스]는 과학적 호기심과 창의적 사고를 키우는 교육 콘텐츠와 교구를 통해 아이들이 미래 사회의 주인공으로 성장할 수 있도록 돕는 교육 브랜드입니다.

단순한 교구 제작을 넘어 STEAM 융합교육을 기반으로 학습과 놀이를 연결하며, 체험을 통해 사고력과 문제 해결 능력을 기를 수 있는 프로그램을 개발하고 있습니다. 특히 4차 산업혁명 시대의 핵심 역량을 반영하여, AI·SW 교육을 위한 피지컬 코딩 교구를 직접 개발·제조함으로써 학생들이 인공지능과 소프트웨어의 원리를 손으로 만지고 눈으로 확인하며 학습할 수 있는 환경을 제공합니다. 또한 학교·기관·가정 등 다양한 교육 현장에서 활용될 수 있도록 맞춤형 솔루션을 제시하고, 교사와 학부모의 든든한 파트너로 함께하고 있습니다.

티처스는 '교육은 곧 미래를 여는 힘'이라는 신념 아래, 시대적 흐름에 맞는 새로운 교육 모델을 제시하며 더 나은 세상을 만들어 가겠습니다.



교육분과

(주)컨벤저스



주요 생산 제품

- AI 비즈니스 커뮤니티 'SOLP CLUB'
- AI 컨설팅 'AXellent AI'

주요 기술 분야

- AI 컨설팅 & 기업 맞춤형 AX
- AI 네트워킹&데모데이
- AI 비즈니스 기획



권중우 대표

경기도 고양시 덕양구 청초로 10, A1동 306호(덕은동)
대표전화. 010-9936-7618

www.convenger.com



AI 대격변 시대에 인류의 직업과 자산을 지키고 성장시키는 것을 비전으로 설립된 AI 컨설팅 & 커뮤니티 기업입니다.

각 분야의 전문가와 열정 있는 개인들을 모아 AI 비즈니스 생태계를 융합하고, 오프라인 라운지와 온라인 플랫폼을 기반으로 기업과 개인 모두에게 통합형 AI 솔루션을 제공합니다.

AI 전문가 커뮤니티 멤버십&파트너십을 기반으로 AI 데모데이, AI 서비스 기획/개발/운영, 기업의 AX 컨설팅을 통해 글로벌 AI 비즈니스 파트너로 성장하고 있습니다.



교육분과

(주)크라우드아카데미



주요 생산 제품

- 피지컬 AI 인재 양성 교육 VLA(Vision-Language-Action) 데이터 구축 전문가 과정 등
- 교육용 AI 에이전트 알피(Alpy) 활용 및 AI 모델 성능 평가 실습(Evaluation)
- 임직원 AI 역량 진단 및 교육 커리큘럼 설계

주요 기술 분야

- 피지컬 AI 인재 양성 교육 : VLA(Vision-Language-Action) 데이터 구축 및 실무 적용
- 기업 임직원 맞춤형 AI-DX 실무 교육
- 자격검정 교육 및 시험 : 인공지능학습데이터 자격증, AI 프로젝트 매니저 양성 과정 등



이보람 대표

서울특별시 강남구 테헤란로43길 8, 7층 (역삼동, 코데코타워)
대표전화. 02-6958-7010

aiedu.crowdworks.ai



피지컬 AI 시대의 인재를 양성하는 AI 교육 전문 기업, 크라우드아카데미

크라우드아카데미는 '피지컬 AI 월드모델 개발 사업'과 '국가대표 AI 정예팀'에 동시 선정된 유일한 AI 테크 기업, 크라우드웍스의 AI 교육 전문 자회사입니다.

누적 수강생 24만 명, 연간 매출 100억 원을 돌파하며 외형적인 성장을 이룬 것은 물론, 2년 연속 'AI 교육 플랫폼' 1위와 교육 만족도 96%를 달성하며 신뢰와 품질을 동시에 인정받았습니다.

당사는 '임직원 AI 역량 진단'을 통해 기업별 최적의 AI 교육 솔루션을 제공합니다. 개발직군부터 비개발직군까지, 전 구성원이 현업에 즉시 적용 가능한 실전 커리큘럼을 만날 수 있습니다.

피지컬 AI 시대를 선도할 VLA(Vision-Language-Action) 전문가와 실무 인재 양성, 크라우드아카데미가 피지컬 AI 생태계의 든든한 인재 파이프라인이 되겠습니다.



교육분과

중앙정보기술인재개발원



주요 생산 제품

- 웹/앱 - Java · Python · React · Vue · Spring · Android (Kotlin) · iOS (Swift) · Flutter
- AI · 빅데이터 - ML · DL · LLM · RAG · MLOps
- 클라우드 인프라 - AWS · Docker · Kubernetes · DevOps

주요 기술 분야

- SW개발, 유지보수, 기술지원, 기술영업, 컨설팅 등 전문교육 서비스
- K-디지털트레이닝, 산업구조변화대응특화훈련, 국가기간전략산업직종훈련
- 정보통신운용, 프로그래밍, 디자인개발, 교육자문관련 용역



정상은 대표

www.choongang.co.kr

서울시 마포구 신촌로 176, 중앙빌딩
대표전화. 02-313-1711 / FAX. 02-393-9218

중앙정보기술인재개발원

Since 1969, 대한민국 IT교육의 시작, 1만8천여개 기업위탁, 300여만명 교육생 배출

중앙정보기술인재개발원은 57년의 전통을 지닌 대한민국 최초의 컴퓨터 전문 교육기관입니다. 어셈블리, 포트란, 코볼 등 초기 프로그래밍 언어 교육을 시작으로 C언어, 자바, 웹 개발을 거쳐 현재의 클라우드, AI, 빅데이터에 이르기까지 시대의 핵심 기술을 교육으로 구현해 왔습니다. 이는 단순한 기술 변화에 대한 대응을 넘어, 대한민국 IT 산업의 성장과 궤를 같이해 온 인재 양성의 역사라 할 수 있습니다.

오랜 기간 축적된 교육 노하우와 실무 중심의 교육 철학을 바탕으로, 프로젝트 기반 학습과 팀 협업 중심 교육을 통해 현장에 즉시 투입 가능한 실무형 인재를 양성하고 있습니다.

또한 기업 및 산업체와의 긴밀한 협력을 통해 최신 기술 트렌드를 반영한 교육과정을 지속적으로 고도화하고 있으며, 체계적인 취업 연계 프로그램을 통해 교육과 취업이 자연스럽게 이어지는 구조를 구축하고 있습니다.

최근에는 인공지능 전환(AI) 시대에 발맞춰 생성형 AI, RAG, MCP, AI 에이전트, MLOps 등 최신 기술 교육을 강화하여, AI를 활용해 실제 서비스를 구현할 수 있는 실무형 인재 양성을 목표로 하고 있습니다. 앞으로도 글로벌 AI 패러다임을 선도하는 산업 밀착형 교육기관으로서의 역할을 지속적으로 수행해 나갈 것입니다.



국방 분과

분과장 (주)마음AI 김문환 부사장

분과 소개

국방 분과는 AI가 미래 전장의 핵심 동력으로 자리매김하도록 실질적인 해결책을 제시하는 데 주력하고 있습니다. 특히 통신망이 제한된 실전에서도 원활하게 작동하는 온디바이스 AI와 자율제어 기술과 무인 로봇·드론 자산을 효율적으로 통합 운용할 수 있는 체계를 마련하고 있습니다.

본 분과는 다음 세 가지 핵심 원칙을 기반으로 합니다. 첫째, 데이터 분석과 판단을 넘어 현장에서 직접적인 행동을 수행하는 AI 기술을 개발합니다. 둘째, 통신이 불안정한 환경에서도 자체 연산을 통해 임무를 수행할 수 있는 온디바이스 AI를 개발합니다. 셋째, 기존 작전 교리를 내에서 유·무인 체계의 유기적 협력을 목표로 합니다.

국방 분야에서 피지컬AI는 이미 세계적인 기술 경쟁의 핵심입니다. 미국은 민간 빅테크 기업들과 손잡고 드론, 자율 지휘·통제 시스템 개발에 막대한 투자를 하고 있으며, 중국 역시 무인 차량과 군집 드론 기술을 빠르게 발전시키고 있습니다. AI는 더 이상 보조 도구가 아닌, '결정하고 행동하는' 주체입니다.

국방 분과는 단순한 자동화를 넘어 '지휘와 통제를 새롭게 정의하는 전환점'이라는 신념으로 기술 중심의 국방 AI 전문 기업들과 협력하며 대한민국 국방의 지능화에 기여하겠습니다.

국방분과

(주)마음AI

MAUM.AI, Inc.

주요 생산 제품

- 차세대 AI 자율 경비 로봇 'SORA' · 인공지능 콜센터 'AICC'
- 배리어프리 키오스크 'maum-TOUCH' · 자율주행 농약 살포기

주요 기술 분야

- Agentic LLM 'MAAL'
- Real-time Voice Conversation 'SUDA'
- 시각+언어+행동(VLA) 모델 'WoRV'
- Vision Language Model 'BODA'



유태준 대표

maum.ai

경기도 성남시 수정구 창업로 40번길 30, 4층
대표전화. 1661-3222 / FAX. 031-625-4119



Physical AI Foundation Model 선도 기업 마음AI

마음AI는 Physical AI 구현을 위해 독자적인 핵심 원천 기술(Foundation Model)을 보유하고 있습니다:

1. Agentic LLM 'MAAL': 사용자 의도와 상황을 파악하여 자연스럽게 유용한 반응 생성
2. Real-time Voice Conversation 'SUDA': 끊김 없는 대화 처리로 실시간 소통 지원
3. VLA모델 'WoRV': 인식-판단-행동의 전체 사이클 구현, 예측 불가한 변화에도 실시간 인식, 즉각 반응하는 자율시스템
4. Vision Language Model 'BODA': 사람처럼 시각정보를 이해하며 지능적 작업 수행 지원

MAIED(MaumAI Edge Device)는 마음AI의 Foundation Model을 통합한 엣지AI 컴퓨팅 플랫폼으로 저전력 칩에서 음성 인식, AI 처리, 음성 합성을 동시 구현하며, 인터넷 없이도 로봇이 자율적으로 작동하도록 합니다. 군사급 보안 및 암호화 통신으로 극한 환경에서도 안정적인 MAIED는 Physical AI 시대 새로운 표준을 제시합니다.

이외에도 축적된 핵심 기술로 자율경비로봇 'SORA', 자율주행 농기계, 배리어프리 키오스크 등 다양한 제품을 상용화하며 Physical AI를 선도하고 있습니다. 최근에는 온디바이스·전술AI 등 국방 무인 체계 통합 운용을 실현하며 국방 분야 Physical AI 혁신을 이끄는 핵심 파트너로 도약하였습니다.



국방분과

엘이지디펜스앤에어로스페이스

LIG Defense&Aerospace



신익현 대표

주요 생산 제품

- 무기체계 솔루션
- 유무인복합체계(MUM-T)
- 정밀유도무기

주요 기술 분야

- 무인·군집 운용 기술
- AI 기반 지휘통제
- 피지컬 AI 및 자율 시스템

www.ligdefenseaerospace.com

경기도 용인시 기흥구 마북로 207
대표전화. 031-5179-7000 / FAX. 031-5179-7081

LIG Defense & Aerospace

LIG Defense&Aerospace는 대한민국을 대표하는 종합 방위산업체로, 유도무기·전자전·무인체계·AI 기반 지휘통제 등에서 축적된 기술력을 바탕으로 국가 안보와 글로벌 평화에 기여하고 있습니다.

우리는 '통합 무인체계'와 'AI 융합 전장 환경'을 핵심 전략으로 삼아, 물리적 공간과 디지털 공간을 연결하는 차세대 기술 개발에 집중하고 있습니다. 이는 무기체계 공급을 넘어 데이터·AI·피지컬 시스템이 결합된 지능형 전투·산업 생태계를 구현하는 방향으로 확장되고 있습니다.

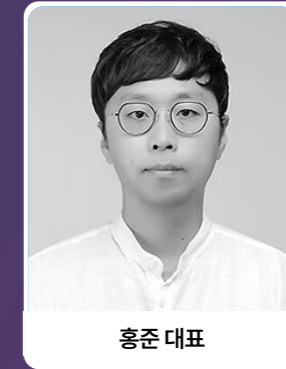
피지컬 AI 협회 가입을 통해, LIG Defense&Aerospace는 국방 분야의 AI-물리 시스템 통합 경험을 민간과 공유하고, 글로벌 파트너십을 확대하고자 합니다. 앞으로도 K-방산을 넘어, AI 기반 글로벌 피지컬 혁신 기업으로 도약하며 첨단 기술로 안전하고 지속가능한 미래를 만들어가겠습니다.



국방분과

(주)모라이

MORAI



홍준 대표



정지원 대표

주요 생산 제품

- MORAI SIM, Digital Twin
- Scenario Generation

주요 기술 분야

- 자율주행 Virtual simulation
- 교통 및 항공/로봇 통합 관제 솔루션
- AI 학습용 Synthetic Data generation

www.morai.ai

서울 강남구 테헤란로78길 16 노벨빌딩 7층 모라이

MORAI

Empowering customers to pioneer the future of mobility with innovative simulation technology



Autonomous Vehicle

Users can create custom scenarios in a digital twin environment to test and verify autonomous driving algorithm before conducting actual vehicle tests on real-world roads.

ADAS

Evaluates whether the development of an ADAS system meets safety standards through simulation before its application to a commercial vehicle.

XIL simulation

Supports SIL and VIL simulation for autonomous driving parts/vehicles. Provides test environments for evaluating global safety standards such as EuroNCAP (AEB), KNCAP (AEB), ISO 15622(ACC), ISO 11270 (LKAS), ISO 26262, ISO 21448(SOTIF) (SOTIF), NH TSA, and RSS.

ASAM OpenX Standard

Supporting the ASAM simulation standard format enables co-simulation without additional format conversion, facilitating fast and diversified system validation and development.

국방분과

(주)비브테크놀로지스



주요 생산 제품

- High-Fidelity Digital Twin & Simulation Platform
- XR 기반 운용·정비·교육 시뮬레이터, XR 기반 전장 가시화 체계

주요 기술 분야

- High Fidelity Digital Twin



김세규 대표

서울 특별시 강남구 논현로128길 16-2, JH빌딩
대표전화. 02-574-7076 / FAX. 02-508-8352

viv-technologies.com

VIV Technologies

비브테크놀로지스는 실사 수준의 XR·AI 기술로 방산·항공·우주·제조 분야의 훈련, 시뮬레이션, 의사결정을 혁신하는 High-Fidelity Digital Twin 전문 기업입니다.

비브테크놀로지스는 영화·방송 수준의 고품질 비주얼 제작 역량과 컴퓨터 비전, 생성형 AI, 실시간 시뮬레이션 기술을 융합하여, 현실과 구분이 어려운 수준의 XR·디지털 트윈 환경을 구현합니다.
CAD 및 설계 데이터 기반의 초정밀 3D 디지털 트윈 플랫폼을 통해 항공·방산·우주·제조 분야의 설계 검증, 운용 시나리오 테스트, 사전 리스크 분석을 지원하며, 실제 장비·절차와 동일한 인터랙션을 제공하는 XR 기반 운용·정비·교육 시뮬레이션 플랫폼을 운영합니다.

나아가 VLA 모델 학습, 자율·반자율 시스템 검증, 인간-AI 협업 구조 사전 검증을 위한 Physical AI 연계 가상 환경까지 통합 제공하며, 단순 시각화를 넘어 실무 현장에 즉시 활용 가능한 XR·AI 플랫폼 기업으로 자리매김하고 있습니다.

국방분과

(주)삼정오토메이션



주요 생산 제품

- 로봇용 액추에이터 · 고정밀 김발시스템
- 로봇용 다기능 페이로드 등

주요 기술 분야

- 고효율 모터
- 정밀 제어 알고리즘
- 스마트 액추에이터 등



신동익 대표

경기도 화성시 동탄산단 4길 9-34(방교동)
대표전화. 031-469-3090 / FAX. 031-379-3095

sjautomation.com

(주)삼정오토메이션 Experts in Motion

삼정오토메이션은 1987년 설립 이래 모션 제어와 정밀 구동 솔루션을 중심으로 성장해온 전문 기업입니다.

방위산업, 자동화, 로봇 분야까지 사업 영역을 확장하며 "Future Motion Solution"을 선도하고 있습니다.
우리는 고객의 생산성과 가치를 높이는 것을 최우선으로 하여, 맞춤형 모터·액추에이터·제어기를 개발하고 글로벌 파트너와 협력해 신뢰성 높은 제품을 공급합니다. 특히 차세대 로봇 산업의 핵심인 스마트 액추에이터 개발을 통해, 휴머노이드·4족 보행 로봇·드론·우주 저궤도 통신 분야에 새로운 기준을 제시하고자 합니다.

삼정오토메이션은 고객과 함께 혁신을 만들어가며, 글로벌 스마트 모션 솔루션 기업으로 도약하는 것을 목표로 합니다.
우리는 빠르게 변화하는 기술 환경 속에서도 고객 중심의 혁신 파트너로서, 방산과 민간을 아우르는 종합 모션 솔루션 기업으로 미래를 열어하겠습니다.





국방분과

(주)에너지이

주요 생산 제품

- 온디바이스 LLM
- 음성 제어 솔루션
- 실시간 번역 솔루션
- 음성 AI 에이전트 솔루션

주요 기술 분야

- 온디바이스 AI (엣지 AI)
- 음성 인식
- LLM
- 컴퓨터 비전



장한힘 대표

enerzai.com

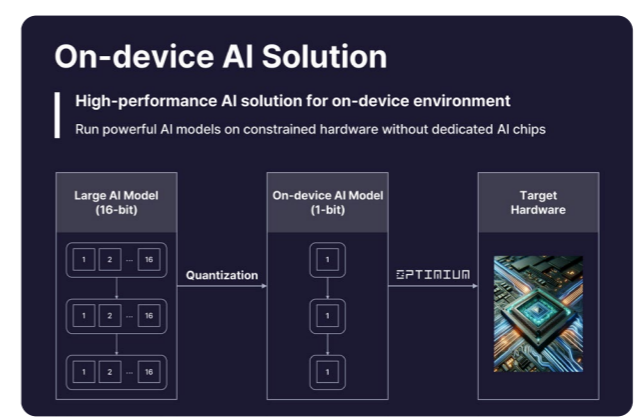
서울 강남구 테헤란로 27길 27
대표전화. 02-883-1231 / FAX. 0303-3440-1231



에너지이는 클라우드나 서버가 아닌 제약된 사양의 하드웨어 환경에서도 고성능 AI를 구현하고 있는 온디바이스 AI (Edge AI) 솔루션 기업입니다.

당사는 극저비트 양자화를 포함한 고도화된 양자화 기술과 자체 개발한 AI 추론 엔진 Optimium을 기반으로, AI 모델의 설계 및 학습부터 경량화 및 컴파일 단계 최적화까지 우수한 성능의 온디바이스 AI 솔루션을 구현하기 위해 필요한 모든 과정을 풀스택(Full-stack)으로 지원합니다. 이러한 기술력을 기반으로 스마트홈·로보틱스·자동차·웨어러블 등 다양한 업계 내 선도 기업들과 활발히 협업 중입니다.

현재 음성, 언어, 비전 등 폭넓은 솔루션 포트폴리오를 보유하고 있으며, 특히 음성 제어, 실시간 번역, 음성 에이전트 등 음성 및 언어 부문에 주력하고 있습니다.





국방 정보화 분과

분과장 (주)심시스글로벌 김호근 전무

분과 소개

한국피지컬AI협회의 국방정보화 분과는 전장의 정보와 데이터를 지능적으로 활용하여 국방 시스템을 고도화하는 데 집중하고 있습니다.

국방 정보화 분과는 시뮬레이션 및 가상현실 훈련 시스템 등 국방 정보화 전문 기술을 보유한 기업 및 기관과 협력하고 있습니다. 이를 통해 실제 전장과 유사한 가상 환경에서 병력과 장비의 통합 운용을 훈련하고, 작전 수행 능력을 객관적으로 평가할 수 있는 체계를 구축합니다. 이로써 실전 훈련에 소요되는 막대한 비용을 절감하고, 반복적이고 다양한 시나리오 훈련을 가능하게 합니다.

또한, AI를 활용해 방대한 정보를 분석하고, 지휘관의 의사결정을 실시간으로 지원하는 지능형 지휘통제통신 체계 개발에도 기여하고자 합니다. 궁극적으로 국방정보화 분과는 AI 기반의 데이터와 시스템을 통해 미래 전장의 인적·물적 자원을 최적화하고, 대한민국 국방의 지능화를 이루고자 노력하고 있습니다.

국방정보화분과

(주)심시스글로벌



주요 생산 제품

- AI Agentic Service 및 VLM 솔루션 'NovaBrix AI Suite'
- Digital Twin 솔루션 'Meta Suite'
- Multi Modal 데이터 수집/분석/제어 솔루션 'SIM Data Suite'

주요 기술 분야

- AI 디지털트윈 솔루션
- VLM(Video Language Model) 솔루션
- 데이터 허브(멀티모달 데이터 수집/분석/제어) 솔루션



김윤제 대표

www.simsysglobal.com

서울시 서초구 동산로 23, 베델회관 6층
대표전화. 02-6953-9251 / FAX. 070-8260-0790



심시스글로벌은 AI 기반 디지털 트윈 솔루션과 데이터 수집/분석 플랫폼을 통해 공간 AI(Space AI) 분야를 선도하는 국내 독보적인 기술 중심 기업입니다.

전체 인원의 60% 이상인 전문 연구개발인력과 사업/기술/경영의 경력을 보유한 전문 경영인의 구성으로 기술과 사업/경영의 조화를 이루며 성장하고 있습니다.

심시스글로벌의 비전은 AI와 디지털 트윈을 융합하여 공간을 스스로 인지하고 의사결정까지 내리는 자율운영체계를 개발하는 것입니다. 그리고 이를 빌딩, 도시, 국방 등 다양한 공간에 적용하는 것을 목표로 합니다.

주요 사업 분야는 AI Digital Twin, 스마트빌딩 플랫폼, 3차원 공간정보 솔루션이며, 특히 VLM(Video Language Model) 기술과 온톨로지 기반 Agentic AI 플랫폼인 'NovaBrix AI Suite'를 통해 공간의 심층적인 이해와 지능형 서비스를 제공합니다. 전략적 제휴를 맺고 있는 건설사와의 강력한 파트너십을 통해 스마트빌딩 시장을 선도하며, 국방 분야 및 스마트시티 사업에서도 활발히 활동하고 있습니다.





글로벌사업 분과

분과장 (주)인사랑컨설팅 서은경 대표

분과 소개

글로벌사업 분과는 한국 퍼지컬 AI 기술의 우수성을 전 세계에 알리고, 국내 기업들의 해외 시장 진출을 위한 교두보를 마련하는 데 전념합니다.

본 분과는 해외 파트너 발굴, 기술 협력, 현지 법규 및 문화 컨설팅 등 다각적인 지원을 제공하여 국내 기업들이 글로벌 시장에서 성공적으로 자리 잡을 수 있도록 돕는 역할을 수행하기 위해 노력하고 있습니다. 또한, 세계 시장의 트렌드와 각 국가별 특화된 수요를 면밀히 분석하여 한국의 퍼지컬 AI 기술이 가장 효과적으로 적용될 수 있는 사업 모델을 제시합니다.

한국퍼지컬AI협회의 글로벌사업 분과는 단순한 제품 수출을 넘어 기술 이전과 공동 연구개발 등 다양한 형태의 협력을 추진함으로써 한국 퍼지컬 AI 산업의 국제적 위상을 높이는 것을 목표로 합니다. 본 분과에서는 퍼지컬 AI가 세계 시장을 선도하는 핵심 기술로 인정받을 수 있도록 네트워크를 강화하고 협력을 확대해 나갈 수 있도록 최선을 다할 것입니다.

글로벌사업분과

(주)인사랑컨설팅



주요 생산 제품

- AI 채용 자동화 솔루션: 병원 특화 HR 전 과정 자동화
- AI 환자 관리 플랫폼: 상담·재진 유도 및 행동 데이터 분석
- AI 의료 교육 시스템: 영상·시뮬레이션 기반 직원 응대 교육

주요 기술 분야

- 병원 경영 데이터 분석 및 예측 모델링 기술
- 환자 상담, 재진 유도 프로세스 최적화 알고리즘
- AI 기반 의료 인사, 채용 관리 시스템
- 헬스케어 멤버십 고객 관리 자동화 기술



서은경 대표

www.inconsulting.net

서울시 서초구 서초대로 398, BNK디지털타워 412호
대표전화. 02-511-0602 / FAX. 02-511-2265

HS (주)인사랑컨설팅

(주)인사랑컨설팅은 20여 년간 축적한 의료경영 컨설팅 경험을 기반으로 최신 인공지능 AI 기술을 접목하여 병원의 인사, 채용, 상담, 환자관리 등 경영 전반을 자동화 지능화하는 헬스케어 경영 플랫폼 기업입니다.

당사는 특허를 보유한 병원 인사 채용 관리 시스템을 통해 채용 절차의 효율화와 인사관리의 고도화를 실현하고 있으며 환자 응대법 개선, 상담 프로세스 표준화, 재진 유도 전략 등 실제 현장에서 즉시 적용 가능한 솔루션을 제공합니다. 또한 병원 맞춤형 데이터 분석 기능을 통해 환자 경험을 정밀하게 설계하고 멤버십 기반의 고객 관리 체계를 구축하여 지속적인 성장 모델을 지원합니다. 더불어 웰에이징 분야로 사업을 확장하여 의료바이오 헬스케어 제품을 개발하고 있으며 이를 AI 기반 맞춤형 추천 및 관리 서비스와 연계하여 차별화된 헬스케어 솔루션을 제공하고 있습니다.

인사랑컨설팅은 앞으로도 AI 시대에 부합하는 혁신적 병원 경영 파트너로서 환자 중심의 스마트 의료 환경 조성 과 의료기관의 지속 가능한 성장을 위해 최적의 지원을 이어갈 것입니다.

Medical Total Solution

 AI 경영컨설팅	 AI 에듀테크	 AI 헤드헌팅	 AI 입지분석
 AI 마케팅	 평생교육원	 해외의료관광	 병원 리엔지니어링

로보타운



주요 생산 제품

- 지능형 로봇 테스트 도입 프로그램 로보TD
- 지능형 로봇 데이터/모델 중개
- 지능형 로봇 글로벌 유통

주요 기술 분야

- 지능형 로봇 테스트 도입 경제성 분석
- 디지털 트윈 컨설팅/구축 기술
- 피지컬AI 강화학습 기술



동우상 대표

서울특별시 강남구 강남대로92길 31 6층 6026호
대표전화. 0505-611-6115 / FAX. 0505-611-6116

robotown.kr

모비데이즈



주요 생산 제품

- 생성형 AI 기반 광고 자동화 솔루션 'MOBI-AI'
- 글로벌 모바일 마케팅 네트워크 플랫폼 'MOBICONNECT'
- 광고주와 매체를 연결하는 SSP 통합 수익화 플랫폼 'MOBI ONE' 등

주요 기술 분야

- AI기반 Ad-Tech 솔루션
- 글로벌 통합 마케팅 Data-Tech 솔루션



유범영 대표

서울특별시 강남구 언주로 417 지하1층 - 8층
대표전화. 02-6929-1620 / FAX. 02-6499-0076

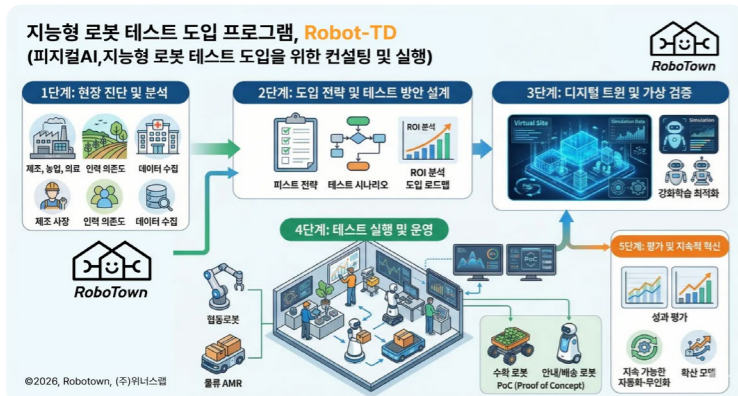
www.mobidays.com



로보타운은 피지컬 AI와 지능형 로봇의 테스트 도입(PoC) 시 컨설팅 및 실행 서비스를 제공합니다.

제조·농업·의료 등 인력 의존도가 높은 산업을 중심으로, 현장 진단과 ROI 분석을 통해 도입 전략과 테스트 방안을 설계합니다. 또한 디지털 트윈과 강화학습 기술을 활용해 실제 운영 환경에 적합한 적용 모델도 제공합니다.

2015년부터 중국 심천에 지사를 운영해왔으며 중국 내 주요 로봇, 피지컬AI 기업들과 네트워킹이 가능합니다. 2025년에는 한국로봇산업진흥원, LG전자 등 20개 이상 기관 및 기업에 중국 로봇 전시회 및 기업 방문 기회를 제공했습니다. 로보타운은 단순 도입을 넘어 지속 가능한 자동화·무인화 혁신을 실현하는 파트너를 지향합니다.



모비데이즈는 데이터 기반 마케팅과 AI 솔루션을 보유한 애드테크 선도기업으로, 축적된 마케팅 역량을 기반으로 K콘텐츠 영역으로 사업을 확장하며, IT 기반 종합 미디어·콘텐츠 그룹으로 성장하고 있습니다.

모비데이즈는 Ad-Tech, IP 커머스, 게임 퍼블리싱 사업을 영위하며, 핵심 사업인 Ad-Tech를 중심으로 고객 여정을 데이터로 설계하고 K-콘텐츠와 게임 영역에서 Tech 기반 플랫폼화를 실현하고 있습니다. 2024년 기준 누적 취급고 1조 원을 돌파했으며, 구글, 메타, 네이버, 카카오 등 주요 빅미디어 및 글로벌 슈퍼앱과의 파트너십을 통해 경쟁 우위를 공고히 하고 있습니다.

AI와 데이터 기반 마케팅 솔루션 '모비AI'를 통해 캠페인의 기획부터 성과 분석까지 전 과정을 자동화하며, KPI 기반 매체 전략 수립·실시간 입찰 최적화·성과 분석 및 광고 소재 제안 등 Ad-Tech 생태계 전반의 효율성을 극대화하고 있습니다.

또한 모비인사이드(마케팅 전문 뉴스미디어), 모비커리어에듀(마케터 전문 교육 콘텐츠), 모비인터치(마케터 헤드헌팅 서비스), 맥스리밋(국내 최대 모바일·IT 산업 컨퍼런스) 등 마케팅 유관사업을 통해 마케팅 생태계를 아우르는 독보적 사업모델을 구축하고 있습니다.

글로벌사업분과

소프트브리지



주요 생산 제품

- 물류 팔레트 AI 로봇
- 스마트렌즈

주요 기술 분야

- 방송
- 물류로봇
- 분류



남하석 대표

서울시 서초구 서초대로 398, BNK디지털타워 412호

www.softbridge.co.kr

글로벌사업분과

주식회사 이즈피엠피



주요 생산 제품

- 디키디키
- O2MEET
- 스마트

주요 기술 분야

- MICE 테크 플랫폼(O2MEET)
- 디키디키 어린이 놀이터 기획
- 스마트관광 서비스 플랫폼(스마트립)



황광만 대표

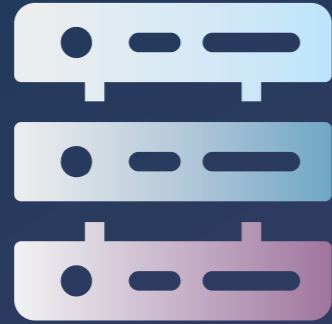
서울특별시 서초구 남부순환로 2465
대표전화. 02-3475-2600 / FAX. 02-3475-2666



Connect People for the Better World

이즈피엠피는 2003년 창립 이후 대한민국 MICE 발전과 함께해 왔습니다. 1,100여 건의 대규모 국제회의, 전시, 엑스포를 운영하며 명실상부 MICE 분야 대표 기업으로 자리매김하고 있습니다. 끊임없이 도전해 온 지난 20년, 이즈피엠피는 이제 새로운 도약을 시작합니다.

MICE 산업의 디지털전환, ICT를 활용한 MICE와 인접사업과의 융합시장 개척, 20여 년간 축적된 노하우와 콘텐츠를 활용한 IP사업으로 더 나은 세상을 그려 나갑니다.
사람과 사람, 사람과 산업, 사람과 정보를 이어 더 가치 있는 미래를 만들고자 합니다.



데이터 분과

분과장 (주)클라우드데이터 이준호 대표

분과 소개

로봇 산업은 가사·제조·물류·국방 등 다양한 분야에서 빠르게 성장하고 있으나, 데이터의 비표준성이 가장 큰 제약으로 지적됩니다. 기업마다 서로 다른 형식과 라벨링 기준을 사용하다 보니 데이터의 재활용이 어렵고, 매번 새롭게 수집·가공해야 해 막대한 비용과 시간이 소요됩니다. 이를 해결하기 위해 한국피지컬AI협회 데이터 분과는 국제 표준과 호환 가능한 행동 온톨로지 및 데이터 표준화 프레임워크를 마련하고, 이를 기반으로 확장 가능한 데이터 수집·검증 파이프라인을 구축하고자 합니다.

주요 실행 과제는 ▲행동 데이터 수집을 위한 Primitive-Skill-Task 구조의 행동 온톨로지 설계, ▲Sim-Real 환경에서 공통 활용 가능한 데이터 수집 체계와 라벨링 가이드라인 마련, ▲자동 QC와 인력 검수를 결합한 품질 관리, ▲실시간 모니터링 시스템 개발 등이 있습니다.

이러한 노력을 통해 데이터의 재사용성과 품질을 높이고, 국제 표준화 논의에 기여하며, 나아가 VLA(Vision-Language-Action) 파운데이션 모델로의 확장을 위한 기반을 마련할 것입니다. 또한 정부와 협력하여 협회 주도의 표준안이 국제적으로 채택될 수 있도록 최선을 다하겠습니다.

데이터분과

클라우드데이터

주요 생산 제품

- 인공지능 데이터 및 서비스 구축
- 데이터 가공 솔루션 등

주요 기술 분야

- Vision 및 LLM 데이터 구축 및 기업 맞춤형 LLM에 특화된 데이터 구축



이준호 대표

서울특별시 강남구 테헤란로 309 삼성제일빌딩 5F
대표전화. 02-6954-2960

www.crowddata.ai



클라우드데이터는 국가 대표 AI 테크 기업 클라우드웍스의 자회사입니다.

클라우드웍스는 2017년 데이터 구축 전문 기업으로 출발해 국내 데이터 라벨링 시장을 선도하며, 2023년 코스닥 상장을 통해 업계 내 확고한 입지를 다졌습니다.

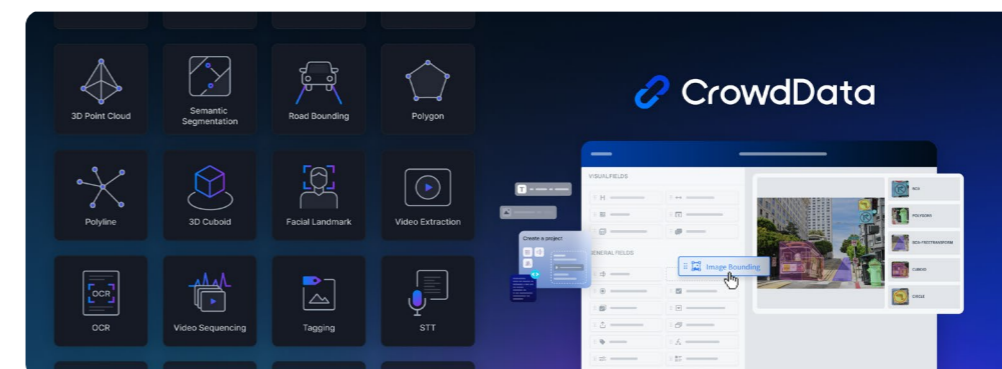
클라우드데이터는 클라우드웍스의 'AI 데이터 사업본부'가 분사해 설립된 자회사로, 축적된 프로젝트 경험과 정교한 데이터 처리 노하우를 바탕으로 기술적으로 고도화된 데이터 사업에 집중하고 있습니다.

클라우드데이터의 데이터 구축 방식은 체계적이고 기술 집약적입니다. 전문 프로젝트 매니저가 60만 명 규모의 작업자 네트워크를 운영하며, 텍스트·이미지·영상·음성 등 다양한 형태의 데이터를 안전하게 수집·가공합니다. 모든 프로젝트는 플랫폼 기반으로 수행되며, 정밀한 품질 검증 시스템을 통해 고객의 AI 학습 목적에 최적화된 데이터를 제공합니다.

또한 자동화된 검수 프로세스와 고도화된 품질 관리 체계를 적용해 데이터의 신뢰성과 일관성을 보장합니다.

아울러 클라우드데이터는 산업 맞춤형 데이터 구축 역량을 보유하고 있습니다. 제조, 로봇, 전자, 자율주행 등 각 산업 분야별 특성을 이해하는 전문 매니저들이 고난도 요구사항에도 대응할 수 있도록 프로젝트를 설계·수행합니다. 시장의 AI 데이터 수요가 점점 고도화됨에 따라, 수행 인력의 데이터 전문성과 품질 관리 역량 역시 지속적으로 진화해왔습니다.

앞으로도 클라우드데이터는 AI 시대에 필요한 최고 수준의 데이터를 제공하는 최적의 파트너로 함께하겠습니다.



데이터분과

대한세무법인

DHTAX Corp

주요 생산 제품

· 회사 경영 AI

주요 기술 분야

· 데이터



이석제 대표

경기도 성남시 분당구 성남대로 912 501호 515호 (야탑동, BYC빌딩)
대표전화. 031-783-8877 / FAX. 031-783-8871

www.taxmanager.co.kr

데이터분과

삼우에레코 (주)

SAMWOOELECO

주요 생산 제품

· 해머스페이스

주요 기술 분야

· 비정형 글로벌 데이터 플랫폼



이규호 대표

서울시 금천구 가산디지털1로 168, 우림라이온스밸리 B동 1306호
대표전화. 1544-2260

www.samwoo.ai



안녕하세요. 대한세무법인입니다.

우리는 세금을 계산하는 역할을 넘어, '데이터 기반의 지능형 경영 지원'을 지향합니다. AI 분석 시스템을 만들어 기업의 복잡한 재무 흐름을 실시간으로 파악하고, 이를 바탕으로 잠재적 리스크 관리와 최적의 경영 절세 솔루션, 시대의 기술 흐름을 읽고 AI를 통해 고객사업장에게 전달하고자 합니다.

경영자의 직관에 AI의 객관적인 데이터 분석력을 더해, 더 빠르고 정확한 의사결정을 내릴 수 있도록 돕는 것이 우리의 사명으로 하고 있습니다. 그동안 사회경제적 안목은 가지고 있었으나 기술장벽 때문에 하지 못했던 일을 AI 덕분에 가능하게 되어, 대한세무법인 뿐만 아니라, 동행하는 우리 고객 회사들과 나누고 성장하고 싶습니다.



데이터 로지스틱스의 혁신, 삼우에레코는 비정형 데이터를 필요한 곳에 초고속으로 자동 배치하는 시스템을 제공합니다.

삼우에레코는 복잡한 AI 및 HPC 환경의 데이터 문제를 해결하는 '해머스페이스 데이터 플랫폼'을 국내에 공급하고 있습니다. 해머스페이스는 AI 모델의 학습(Training)과 추론(Inferencing)에 필요한 비정형 데이터를 쉽게 통합하고 데이터셋 사전 준비를 자동화합니다. 특히 GPU 서버의 로컬 NVMe를 활용한 Tier 0 병렬파일시스템은 GPU로의 데이터 공급 병목을 제거하여, GPU 활용률을 극대화하고 모델의 반복 학습을 가속화합니다. 또한, 고성능 병렬파일 성능을 통해 HPC 워크로드를 최대 사용 상태로 유지시켜 주며, 온프레미스와 클라우드에 분산된 데이터를 단일 글로벌 네임스페이스로 통합하여 데이터 분석 파이프라인의 속도를 크게 향상시킵니다. 나아가 분산된 파일과 오브젝트를 통합하여 RAG(검색 증강 생성) 기술을 가속하고, 데이터 거버넌스를 보장할 수 있습니다. 해머스페이스는 데이터 이동 및 복사를 최소화하고, AI 엔진 기반의 자동화된 데이터 배치를 통해 AI 시대에 필요한 최적의 데이터 인프라 환경을 제공하는 최고의 파트너가 될 것입니다.



AI Inferencing	AI Training
Cloud Computing	Data Analytics
Machine Learning	GPU Acceleration
HPC	Retrieval Tech.(RAG)

AI · HPC · Data Analytics 그리고 협업에 대한 한계 극복



데이터분과

(주) 메타디오



주요 생산 제품

- Human Motion Dataset 구축
- 모션캡처 데이터 수집 및 후가공 서비스

주요 기술 분야

- 광학식 시스템 기반 고정밀 Human Motion Ground Truth 데이터 수집/가공 기술
- Human Motion Data 후가공 및 AI 학습용 데이터 구조화 기술



김주형 대표

서울특별시 금천구 디지털로9길 41, 삼성아이티헤링턴타워 B107호
대표전화. 02-6941-1055 / FAX. 02-6442-0721

www.metadio.kr



메타디오는 사람의 움직임을 고정밀 디지털 데이터로 변환하여 Physical AI 산업에 활용되는 Human Motion Ground Truth Data를 구축하는 전문 기업입니다.

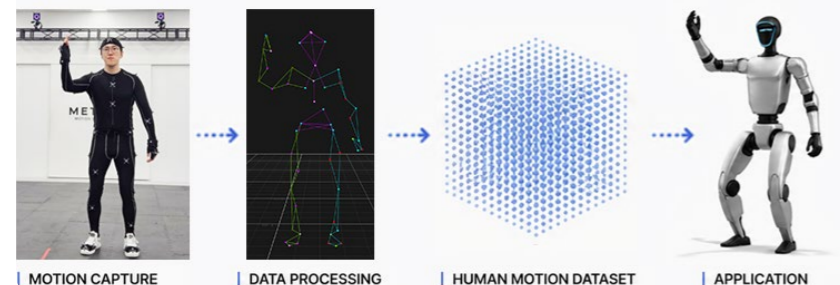
20년 이상의 모션캡처 실무 경험과 600건 이상의 프로젝트 수행 노하우를 바탕으로, 인간 행동 데이터를 정밀하게 수집·정제·구조화하여 AI 학습에 최적화된 행동 데이터셋 형태로 제공합니다.

메타디오는 광학식 모션캡처 기반의 고정밀 데이터 수집 환경과, 정밀 후처리 및 품질 검수 프로세스를 통해 Physical AI 환경에 적합한 고품질 Human Motion Dataset을 제작하고 있으며, 휴머노이드 및 Physical AI 산업에 필요한 인간 행동 데이터 구축 역량을 지속적으로 고도화하고 있습니다.

메타디오는 앞으로 사람의 움직임 데이터를 가장 정교하게 구축하는 기업으로 성장하며, Physical AI 시대의 핵심 데이터 파트너가 되고자 합니다.

Human Motion Data for Physical AI

사람의 움직임을 고정밀 데이터로 변환하여 Physical AI 및 휴머노이드 학습에 활용합니다.



데이터분과

(주) 모빌테크

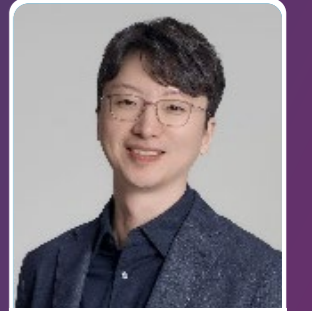


주요 생산 제품

- 3D 도시 데이터 구독 서비스 Replica City
- AI 도시 관리 솔루션 Replica Lite

주요 기술 분야

- 고정밀 3차원 공간정보
- 디지털트윈
- 도시관리솔루션



김재승 대표

서울시 서초구 마방로 28 우제빌딩 2층, 3층
대표전화. 02-6380-0412 / FAX. 02-6380-0411

www.mobiltech.io



모빌테크는 AI 기반의 3D 공간정보 솔루션 프로바이더로, 도로 및 실내외 정밀한 3차원 공간정보를 기반으로 다양한 산업의 효율화와 혁신을 이끌고 있습니다.

자체 개발한 고정밀 3차원 공간정보 구축 기술과 다양한 라이더 응용 솔루션으로 자율주행, 로봇, UAM, 시뮬레이션 등 4차 산업 분야를 혁신하며, 2024년 매출 111억 원과 누적 약 250억 원의 투자 유치를 달성했습니다.



데이터분과

(주)페블러스



주요 생산 제품

- 데이터 품질 진단 및 개선 '데이터클리닉' 솔루션
- 인터랙티브 데이터 커뮤니케이션 시각화 툴 '페블로스코프'

주요 기술 분야

- Agentic AI를 이용한 자동화 데이터 품질 평가 및 개선 솔루션
- 피지컬 AI를 위한 초고품질 합성데이터



이주형 대표

대전광역시 유성구 대학로 99, 507호
대표전화. 044-589-3824 / FAX. 044-584-3826

pebbulous.ai

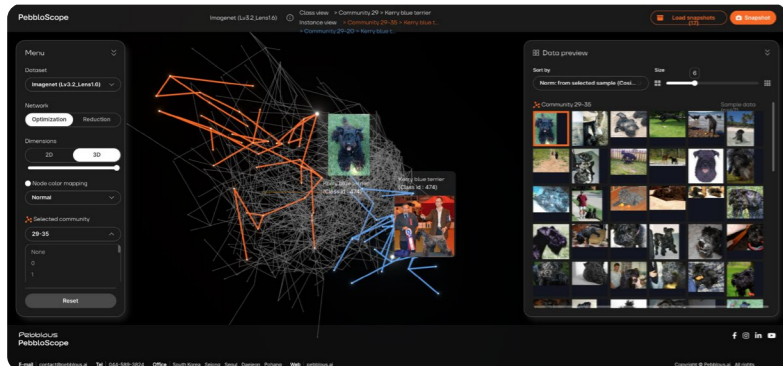
Pebblous

피지컬 AI 기술의 부상과 함께, 제조·국방·조선·모빌리티·공공행정 등 주요 산업은 인공지능 전환을 가속화하고 있습니다.

그러나 데이터 품질 진단·개선·내부 통제·외부 규제 대응이 동시에 요구되며, 데이터 관리의 복잡성은 기하급수적으로 증가하고 있습니다.

페블러스는 이러한 문제를 해결하기 위해 ISO 표준 기반의 데이터 품질 진단·개선 통합 솔루션 '데이터 클리닉'을 제공합니다. DataLens 기반의 AI 데이터 진단, 자동화된 합성데이터 생성(데이터 벌크업), 데이터 경량화(데이터 다이어트), 그리고 인터랙티브 시각화(페블로스코프)를 통합하여 고객의 데이터 품질과 관리 효율을 동시에 향상시킵니다.

페블러스는 고품질의 '그린 데이터(Green Data)'를 AI-Ready 형태로 선제 공급하는 '데이터 그린하우스(Data Greenhouse)'를 통해, 글로벌 데이터 거버넌스 시장을 선도하는 인공지능 데이터 인프라 기업으로 성장하고자 합니다.



데이터분과

(주)크라우드웍스



주요 생산 제품

- Agentic AI E2E 솔루션 'Alpy'
- 데이터 전처리 솔루션 'Workstage'

주요 기술 분야

- LLM / sLLM
- AI 성능 및 안전성 평가
- Physical AI 데이터 수집 및 구축
- Agentic AI 서비스 구축 등



김광일 대표

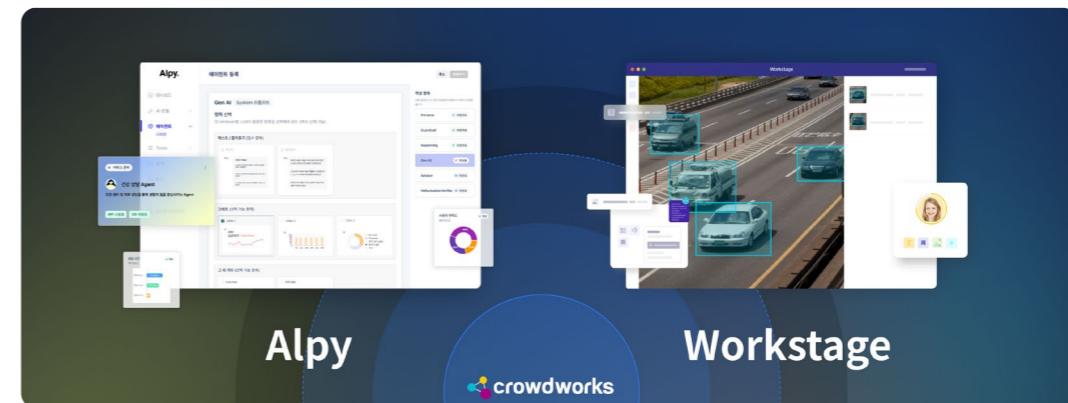
서울특별시 강남구 테헤란로 309 삼성제일빌딩 5F
대표전화. 02-6954-2960 / FAX. 02- 6007-1162

www.crowdworks.ai

crowdworks

크라우드웍스는 기업의 데이터 가치를 높이고 신뢰할 수 있는 인공지능 솔루션을 만들어갑니다.

크라우드웍스는 2017년 국내 최초의 크라우드소싱 기반 데이터 라벨링 전문 기업으로 출발해, 방대한 AI 데이터 수집·가공·구축·검증 경험을 축적하며 업계를 선도해왔습니다. 이러한 전문성과 성과를 인정받아 2023년에는 업계 최초이자 유일하게 코스닥에 상장하며 시장의 신뢰와 경쟁력을 입증했습니다. 현재 크라우드웍스는 데이터 전문성, Data Ops, 생성형 AI 엔지니어링 역량을 바탕으로 기업의 Agentic AI 도입 전 과정 —데이터 전처리, 모델 평가, 운영 관리—을 아우르는 E2E 솔루션 'Alpy(알피)'를 제공하며 산업 전반의 AI 대전환에 기여하고 있습니다. 특히 로봇과 피지컬 AI 데이터 분야에서 데이터 전문성과 기술을 기반으로 차별화된 가치를 제공합니다. 크라우드소싱을 통한 대규모 시연 데이터 수집 능력, 음성·영상·센서·텍스트를 아우르는 멀티모달 라벨링 전문성, 다수 연구·산업 기관과의 협업을 통한 데이터 표준화 경험, 다양한 환경과 시나리오를 비용 효율적으로 커버하는 데이터 구축 역량 등을 통해 물리적 세계와 밀접히 연동된 고품질 학습데이터 제공이 가능합니다. 앞으로 로봇틱스와 피지컬 AI가 요구하는 현실 적응력, 안전성, 확장성을 데이터를 통해 강화하며 차세대 물리지능 분야 발전에 기여해 나가겠습니다.



데이터분과

한국생산성본부

Korea Productivity Center

주요 생산 제품

- AX/DX 컨설팅
- AI PoT
- NCSI
- AI Academy
- ITQ

주요 기술 분야

- AX/DX 컨설팅
- AI 교육
- 자격/인증
- ESG 컨설팅
- CX 컨설팅

kpc.or.kr



박성중 회장

서울특별시 종로구 새문안로5가길 32
 대표전화. 02-724-1114 / FAX. 02-736-0322



KPC는 산업계의 생산성 향상을 효율적이고 체계적으로 추진하기 위하여 산업발전법에 의해 설립, 국가경쟁력 향상에 기여하며 한국 경제와 함께 발전 해 왔습니다.

국내 최초의 교육·컨설팅 전문 기관으로 대한민국에 경영의 개념을 보급하고 경영 전문가를 육성해 온 KPC는 전문화된 지식서비스를 기반으로 생산성연구조사, 교육훈련, 컨설팅, 지수조사발표, 자격인증 등 생산성 향상을 위한 통합적 솔루션을 제공하여 생산성으로 지속가능한 대한민국의 발전을 지원하고 있습니다.



디자인 분과

분과장 호서대학교 백정훈 교수

분과 소개

한국피지컬AI협회의 디자인 분과는 피지컬 AI 기술이 인간의 삶에 자연스럽게 통합될 수 있도록 사용자 중심의 디자인을 연구하고 확산하는 데 주력하는 분과입니다. 본 분과는 기술의 혁신뿐만 아니라, 제품의 심미성, 사용성, 안전성, 그리고 윤리적 측면까지 아우르는 디자인의 중요성을 강조하고자 합니다.

디자인 분과는 산업 및 학계의 디자인 전문가들과 긴밀히 협력하여, 피지컬 AI 제품의 디자인은 물론 AI를 활용한 예술 창조와 같은 새로운 가능성까지 탐구합니다. 로봇의 외형 디자인, 자율주행 차량의 탑승자 경험(In-car UX)을 비롯해, AI가 생성하는 예술 작품이나 로봇이 직접 그리는 그림 등 창의적 영역에서 기술과 예술의 경계를 넘나드는 혁신적인 디자인 솔루션을 모색하고 있습니다.

기술 개발 초기 단계부터 디자이너의 역할을 강화함으로써, 기술과 디자인, 그리고 예술이 조화롭게 발전하는 생태계를 조성하고자 합니다. 궁극적으로는 사람과 기술이 공존하는 더 나은 미래를 만들어가는 것을 목표로 합니다.

디자인분과

공백

주요 생산 제품

- 로고디자인
- 편집디자인
- 웹사이트제작
- 그래픽디자인
- 인쇄 및 패키지 제작

주요 기술 분야

- BX디자인



고연우 대표

oioo.kr

서울 중구 청구로17길 17
대표전화. 02-925-3198 / FAX. 02-925-3103

0100

공백은 브랜드 경험을 기반으로 하는 크리에이티브 에이전시입니다.

우리는 시각적으로 뛰어난 디자인뿐만 아니라 사용자 중심의 전략적 사고를 통해 최상의 결과물을 창출하기 위해 노력합니다. 언제나 브랜드가 나아가야 할 방향을 함께 고민하고 제안하며, 다양한 소비자와 상호작용할 수 있는 브랜드 경험을 구체화하고 실현하는 디자인을 추구합니다. 우리의 디자인을 통해 브랜드와 소비자 간의 간격을 좁히고 서로 소통할 수 있도록, 브랜딩에 필요한 다양하고 명확한 솔루션을 제공합니다.



디자인분과

글로벌스타트업어소시에이션(주)

GSA Co., Ltd.

주요 생산 제품

- We deliver performance marketing across platforms like NAVER, Google, and TikTok.
- We incubate brands, develop IMC strategies, and establish businesses.
- We facilitate global/local sales and promote K-Stars and influencers.

주요 기술 분야

- We craft strategic plans and go-to-market strategies for success.
- We build eCommerce sites, manage digital content, and shape brands.
- We optimize SEO, paid search, social media, and video marketing.
- We drive campaigns, sales events, and celebrity commerce ventures.



현혜조 대표

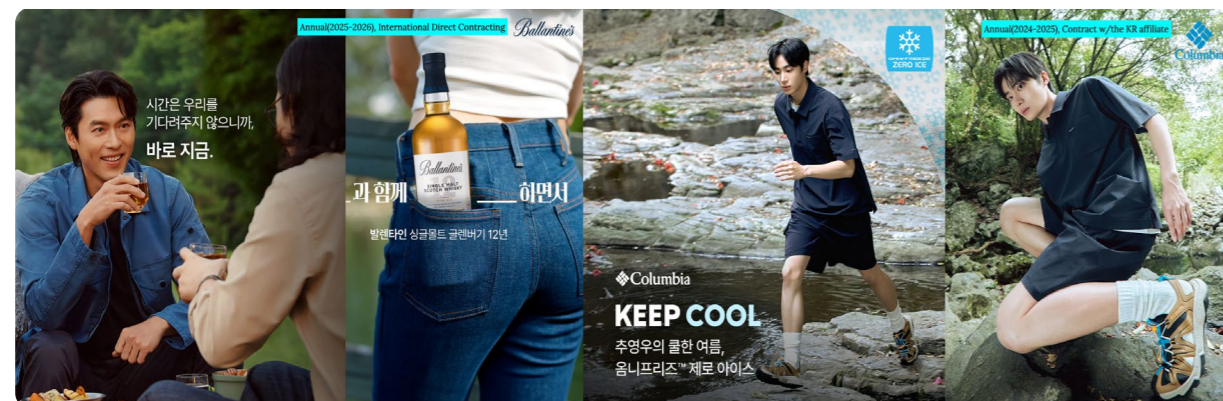
서울시 중구 을지로5길 19 페럼타워 23층
대표전화. 010-3320-3377 / FAX. 0504-189-3377

gsa-kr.com



As passionate creatives and digital pioneers,
GSA is a great ally for creating marketing
and commerce strategies that combine creativity and technology.

Our mission is to foster worldwide connections and positively impact people's lives.



디자인분과

(주)투엔티플러스

20PLUS

주요 생산 제품

- On-premise Design AI Service
- 산 디자인 서비스
- UX,UI서비스

주요 기술 분야

- 산업디자인
- UX,UI 디자인
- 멀티미디어 디자인



이명진 대표

서울 특별시 강남구 논현로 133길 10
대표전화. 070-8610-1713 / FAX. 070-8610-1710

www.20plus.kr



Physical AI Product의 사용자 경험을 설계하는 글로벌 강소 산업디자인전문회사

산업디자인, UI/UX, 멀티미디어, 공간 등 각 분야 디자인 전문가들의 다학제적 문제 해결 능력을 바탕으로 로봇, 드론, 전기차, 생활가전 등 다양한 Physical AI Product의 기능성과 효율성, 정체성, 사용성 및 사용자 경험을 설계하고 시각화하여 국내외 많은 제조 기업과 성공 경험을 축적해오고 있으며 제품의 라이프사이클에 맞는 전주기 디자인컨설팅을 수행함





물류 분과

분과장 모비어스(주) 조재원 이사

분과 소개

물류 분과는 피지컬 AI 기술을 활용하여 물류 산업의 비효율성을 해소하고, 스마트 물류 시스템을 구축하는 데 앞장서고 있습니다. 로봇, 자율주행 차량, AI 기반의 재고 관리 시스템 등을 통해 물류 창고의 자동화율을 높이고, 배송 프로세스의 효율성을 극대화하여 대한민국 물류 산업 전반의 발전을 위해 노력하고 있습니다.

특히, 복잡한 물류 환경에서 로봇이 최적의 경로를 탐색하고, 물품을 정확하게 분류하며, 안전하게 운반하도록 하는 AI 기반 자율 제어 기술을 통해 물류 비용을 절감하고, 배송 시간을 단축하며, 오류를 최소화하여 물류 서비스의 품질의 향상이라는 물류 산업의 혁신을 이끌어 내는 것을 목표로 삼고 있습니다.

본 분과는 피지컬 AI 기술을 통해 물류 산업의 전반적인 전환을 가속화하고, 국내 물류 시스템의 글로벌 경쟁력을 강화하며, 미래형 스마트 물류 생태계를 조성하는 데 기여할 수 있도록 최선을 다할 것을 약속드립니다.

물류분과

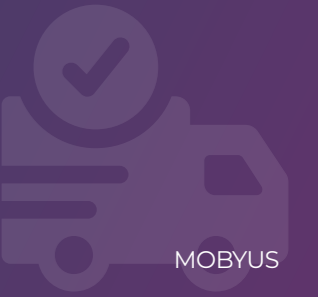
모비어스(주)

주요 생산 제품

- 자율이동로봇 MR
- 자율주행지게차 MF
- 통합관제시스템 TAMS 등

주요 기술 분야

- 자율이동로봇(AMR)
- 자율주행지게차(AFL)
- 물류자동화 통합플랫폼(TAMS)
- 통합솔루션 등



백준호 대표

서울시 강남구 테헤란로 326(역삼동 707-27) 역삼아이타워4층
대표전화. 02-598-5836 / FAX. 02-598-5838

www.mobyus.com



모비어스(주)는 SCM/물류 분야에서 다년간 경험한 기업 컨설팅 노하우와 기술을 보유하고 있으며, 세계 유수한 기업들과 전략적인 제휴를 통해 글로벌 최고의 솔루션을 제공하고 있고 지속적인 연구개발로 국내 물류 산업에 적합한 MV-Suite를 출시하여 WMS, TMS, VMS, OMS 솔루션을 공급하고 있습니다.

2019년 자율주행 / 물류 자동화 통합 솔루션 전문기업인 모비어스와 합병을 통해 자율/자동이송로봇(AMR, AGV) 영역에서의 경쟁력과 기술력을 확보해 기존 및 신규 고객에게 새로운 가치를 제공하고, 기술을 개발해 단순히 자율/자동화 기기를 공급하는 것을 넘어 관련 전문 기술과 노하우 및 전문 시뮬레이션 등을 통해 '디지털화(Digitalization)'를 위한 최적의 방안을 고객에게 제공합니다. 또한 2023년 AGV/AMR, GANTRY ROBOT, STACKER CRANE, RGV 등 종합물류 시스템 제조사로서 업계 최고의 기술력을 보유하고 있는 물류 자동화의 전반적인 장비를 생산하는 기업인 (주)모스텍과 통합하여 새롭게 출발합니다.

기업 경쟁력의 발목을 잡고 있는 고 비용 프로세스 구조를 바로잡고, 선진화된 시스템을 통해 글로벌 경쟁환경 속 가치 혁신을 위해 끊임없이 노력할 것을 약속 드립니다.



물류분과

경기도화물자동차운송사업협회

CYEONGGI-DO TRUCKING ASSOCIATION



주요 생산 제품

주요 기술 분야



전재범 이사장

경기도 수원시 장안구 경수대로963(송죽동) 4층
대표전화. 031-243-5221 / FAX. 031-251-9770

www.kgta.or.kr



물류분과

현대무벅스(주)

Hyundaimovex CO.,LTD.

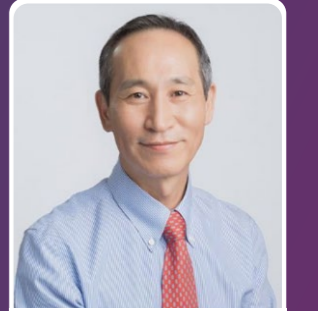


주요 생산 제품

- AGV
- GANTRY ROBOT
- RTV

주요 기술 분야

- 물류로봇
- 로봇 통합 관제 솔루션
- 자율주행 S/W 솔루션



도익한 대표

서울특별시 종로구 율곡로 194 현대그룹빌딩
대표전화. 02-2072-6000

www.hyundaimovex.com



현대무벅스는 물류 자동화 설비와 시스템 통합(SI)을 기반으로 한 스마트 물류 솔루션 기업입니다.

AGV/AMR 등 자율주행 물류 로봇과 자동창고(AS/RS) 시스템을 중심으로 물류 자동화 전 과정을 통합적으로 제공하고 있습니다. 오랜 기간 다양한 산업군의 물류 자동화 프로젝트를 수행하며 기술력과 수행 경험을 축적해 왔으며, 국내 최다 수준인 1,500건 이상의 프로젝트 수행 실적과 다양한 산업군 레퍼런스를 보유하고 있습니다. 이를 바탕으로 대규모 물류 설비 구축 및 시스템 통합 역량을 지속적으로 강화하고 있습니다.

또한 자체 R&D 조직을 중심으로 물류 장비 및 물류 로봇 시스템의 고도화를 추진하고 있으며, 고객 요구에 맞춘 맞춤형 물류 솔루션 제공을 통해 경쟁력을 확보하고 있습니다. 최근에는 해외 시장 진출을 확대하며 북미 등 글로벌 프로젝트를 수행하고 있으며, 물류 운영 효율화를 위한 SI 기반 시스템 적용도 단계적으로 확대하고 있습니다. 아울러 식음료, 타이어, 석유화학 등 다양한 산업군으로 사업 영역을 확장해 나가고 있습니다. 이와 함께 승강장 안전문(PSD) 등 기존 사업 영역과의 기술 융합을 통해 사업 포트폴리오를 다각화하고 있으며, 물류 자동화 기술을 기반으로 지속적인 성장을 이어가고 있습니다.





방송미디어 분과

분과장 MBC 육덕수 차장

분과 소개

한국피지컬AI협회의 방송미디어 분과의 주 목적은 피지컬AI 기술을 활용하여 방송 및 미디어 산업의 미래를 혁신하는 데 주력하는 조직입니다. 이 분과는 물리적 AI 기술을 촬영 장비, 제작 시스템, 그리고 콘텐츠 배포 과정에 접목하여 효율성과 창의성을 극대화하는 것을 목표로 합니다.

이를 위해 고정밀 위치 추적 기술 및 AI 기반 콘텐츠 분석 솔루션과 같은 핵심 역량을 가진 전문 기업들과 협력하고 있습니다. 방송 촬영용 자율 비행 드론, AI 기반의 자동화된 제작 시스템 등을 개발하여 제작 효율을 높이고, 시청자에게 최적화된 맞춤형 콘텐츠를 제공하는 기술을 발전시키고 있습니다. 또한, AI를 활용한 데이터 기반 분석으로 시청 트렌드를 예측하고, 새로운 형태의 미디어 콘텐츠를 기획하는 데도 기여하고 있습니다.

방송미디어 분과는 단순한 기술 도입을 넘어, 물리적 AI와 미디어 기술의 융합을 통해 새로운 콘텐츠 제작 생태계를 조성하고, 국내 미디어 산업의 글로벌 경쟁력을 강화하는 데 이바지하고자 합니다.

방송미디어분과

에이아이바빌론(주)



주요 생산 제품

· AI 안경

주요 기술 분야

· AR/XR Glasses S/W 솔루션



박정수 대표

www.aibabylon.ai

고양시 덕양구 해포길 55-23, 다동 101호(현천동)
대표전화. 02-765-2226 / FAX. 02-765-2227



AI 로봇과 함께하는 미래형 체험 공간 AI BABYLON은 기술이 삶에 스며드는 방식을 제안합니다.

다양한 AI 로봇이 사람과 함께 움직이고, 대화하고, 일합니다.
우리는 기술을 '보는 것'을 넘어, 자연스럽게 '함께하는 것'으로 경험합니다.
커피와 디저트를 즐기는 순간에도, 기술은 조용히 곁에 머물습니다.
특별한 체험은 그렇게, 일상에서 시작됩니다.



순찰보안 분과

분과장 (주)도구로보틱스 김진호 대표

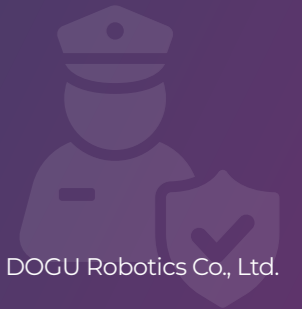
분과 소개

순찰보안 분과는 퍼지컬 AI 기술을 활용하여 사회의 안전과 보안을 강화하는 데 집중하고 있습니다. 본 분과는 자율 순찰 로봇, AI 기반 영상 분석 시스템, 드론 감시 체계 등을 통해 기존의 인력 중심 보안 시스템의 한계를 극복하고 24시간 무중단 감시 및 즉각적인 상황 대응이 가능한 스마트 보안 솔루션을 구축하는 것을 목표로 합니다.

특히, 비정형적인 환경에서도 사람의 행동을 정확하게 인식하고, 위험 상황을 예측해 선제적으로 경고하는 AI 기술을 개발합니다. 이를 통해 공공 시설물, 산업 현장, 주거 지역 등 다양한 공간의 안전을 확보하고, 재난 및 범죄 예방에 기여하고자 합니다. 순찰 로봇이 단순 감시를 넘어 초기 대응까지 가능하도록 설계하여 보안 효율성을 극대화하는 방안을 모색하고 있습니다. 순찰보안 분과는 퍼지컬 AI 기술을 통해 순찰 및 보안 시스템을 고도화하고, 대한민국이 더 안전한 사회가 될 수 있도록 분과 내 기업과 기관들의 활동을 장려하고 산업 생태계 조성을 위해 노력할 것입니다.

순찰보안분과

(주)도구로보틱스



주요 생산 제품

- 실내용 다목적 순찰로봇 'iroi'
- 실외용 순찰로봇 'Patrover'
- 모듈형 다목적 순찰로봇 'Robjet'

주요 기술 분야

- AI 자율주행 순찰로봇 개발
- 통합 관제 솔루션
- 순찰로봇 관리 소프트웨어 솔루션 등



김진호 대표

www.dogu.xyz

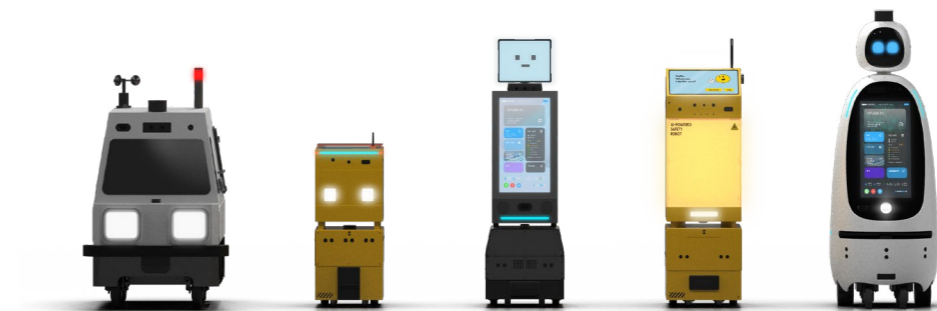
대구광역시 북구 노원로 75, 한국로봇산업진흥원 로봇혁신센터 207호
대표전화. 070-7377-1316



도구로보틱스는 AI 자율주행 순찰로봇과 통합 관제 솔루션을 개발·운영하는 기업으로, 실제 현장에서 활용 가능한 보안·안전 시스템을 제공합니다.

라이다(LiDAR)를 활용해 실내외를 아우르는 자율주행 기술을 구현하고, 다양한 환경에 대응 가능한 전천후 로봇 라인업을 구축했습니다. 로봇은 AI를 통해 화재, 이상행동, 쓰러짐 등 위험 상황을 감지하고, 이를 SOS 관제 시스템으로 실시간 공유하여 초기 대응을 지원합니다.

또한 LLM 기반 로봇 제어 소프트웨어 'Planner'를 통해 비전문가도 순찰 경로 설정과 운영 관리를 쉽게 수행할 수 있습니다. 현재 공공기관, 산업시설, 병원, 캠퍼스 등 100여 개 현장에서 운영되며, 글로벌 시장으로 확장을 이어가고 있습니다.



순찰보안분과

동국대학교 AI 안전로봇 혁신연구센터

주요 생산 제품

· 로봇 관련 연구개발

주요 기술 분야

· 위험물질 분석 기술
· 휴머노이드



임중연 센터장

서울시 중구 필동로 1기 30 동국대학교 원흥관 E322

AI·안전로봇(googi) 혁신 연구센터

대학연구소와 스타트업의 초밀착 연계를 통한 혁신적 R&D 성과 창출, 스타트업 경쟁력 제고, 첨단 기술인재 양성 등을 위한 개방형 혁신 플랫폼 육성을 위해 4년간 60억원의 연구비를 지원한다.

과제명은 "AI·안전로봇(Googi) 개방형 공동 혁신 R&D 센터"로 3개의 로봇 관련 스타트업과 공동 R&D, 기술사업화, 인력교류·양성을 중점적으로 추진하며, 이를 바탕으로 기업들의 투자 및 매출확대와 해외 판로 개척을 연구센터에서 지원하게 된다.

특히 기계로봇에너지공학과에서 선정된 교육부 일반대학 첨단분야인 미래차·로봇 분야 45명의 순수 증원에 따라 입학한 학생들은 본 연구센터와 연계한 기업 인턴십 프로그램이나 기업과의 산학연구 프로그램에 참여하여 역량강화를 통한 전문성을 가지게 될 것으로 기대된다.



의료 분과

분과장 어반데이터랩 안치성 대표

분과 소개

한국피지컬AI협회의 의료 분과는 피지컬 AI 기술을 활용하여 의료 현장의 혁신을 이끌고, 환자 치료의 질을 높이는 것을 목표로 하는 조직입니다. 피지컬AI 기술을 수술 로봇, 재활 기기, 그리고 AI 기반의 진단 시스템 등에 접목함으로써 의료 서비스의 효율성과 정확성을 극대화하는 데에 중점을 잡고 있습니다.

이를 위해 의료 분과에서는 디지털 병리와 정밀의료 분야의 전문 기업들과 다양한 단체들과 긴밀히 협력하고 있습니다. AI 기반 기술을 통해 대용량 의료 데이터를 분석하고, 이를 바탕으로 질병을 조기에 정확하게 진단하며 환자에게 최적화된 맞춤형 치료법을 제공하는 기반을 마련하는 것과 같은 의료 분야의 피지컬AI 혁신을 위해 애쓰고 있습니다.

의료 분과는 이와 같은 기술 협력을 통해 의료진의 부담을 경감하고, 궁극적으로는 환자 중심의 의료 환경을 구축하고자 합니다. 또한, 산학연 협력을 통해 의료 데이터의 활용을 촉진하고, 새로운 의료 솔루션 개발을 위한 생태계를 조성하여 국내 의료 기술의 글로벌 경쟁력을 강화하는 데 이바지하고자 합니다.

의료분과

(주)어반데이터랩

URBANDATALAB

주요 생산 제품

· 유방암/위암/폐암 진단보조 AI 솔루션 'MeDICus'

주요 기술 분야

- 진단보조 AI 솔루션
- 디지털병리 Image Management System
- 원격협진 솔루션



안치성 대표

urbandatalab.co.kr

서울시 강남구 테헤란로 431 저스트코타워 6006호
대표전화. 02-515-1152 / FAX. 02-515-1252

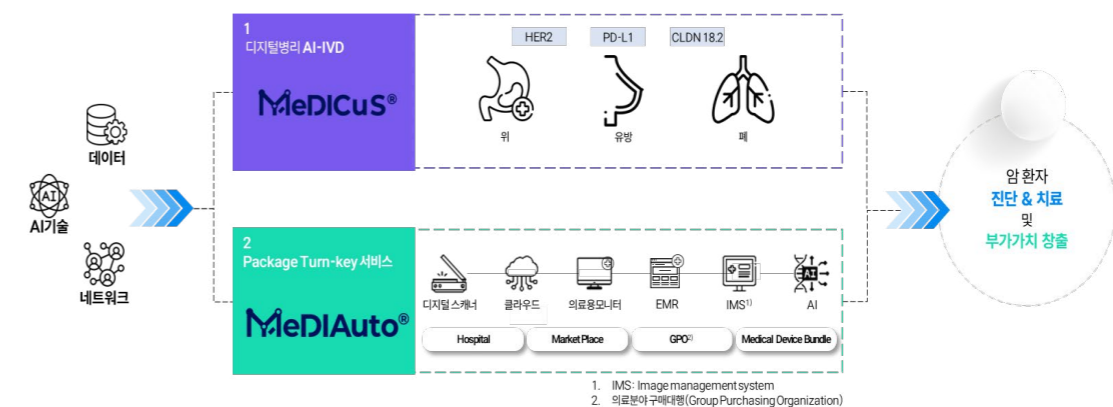
URBAN DATALAB

어반데이터랩은 "암 정복을 위한 AI 리더 기업"을 비전으로 삼고, 바이오마커 기반 정밀의료 실현을 목표로 합니다.

바이오마커는 질병 진단·치료 반응 예측에 핵심적인 지표로, 이를 세포 단위에서 정량적으로 판독하는 기술은 인공지능의 높은 성능과 방대한 데이터가 필요합니다. 어반데이터랩은 세계 최고 수준의 AI 레디 데이터와 세포 단위 분석 기술을 확보하여, 유방암·위암 등 주요 암종의 바이오마커 탐색과 판독을 지원합니다.

또한 공간전사체 기반 분석, 병리 판독문 자동 생성 등 다양한 AI 솔루션을 개발하며, 제약사와의 CDx(동반진단) 공동개발, AI 라이선스 제공, 데이터·분석 플랫폼 판매 등으로 사업을 확장하고 있습니다. 나아가 국내외 의료기기 인허가와 실제 업무협력 및 도입을 진행하며 글로벌 수준의 진단 AI 기업으로 도약하고 있습니다.

어반데이터랩은 "인공지능 기술을 활용한 의료 혁신으로 병원과 상생하는 기업"을 지향하며, 디지털 병리 분야의 세계적 전문가와 의료·AI 권위자들이 협력하는 강력한 연구·사업 생태계를 구축하고 있습니다. 이를 통해 글로벌 암 진단 시장에서 선도적 위치를 확보하고, 개인 맞춤형 정밀의료의 미래를 열어가고 있습니다.





재난안전 분과

분과장 (주)아이아이에스티 김성훈 부사장

분과 소개

한국피지컬시협회 재난안전 분과는 피지컬시 기술을 활용하여 자연재해 및 인적 재난으로부터 국민의 생명과 재산을 보호하는 데 그 주안점을 두고 있습니다.

재난안전 분과는 AI 드론, 로봇, 센서 네트워크 등을 통해 재난 발생 시 신속하게 상황을 파악하고, 최적의 구조 및 복구 경로를 탐색하는 시스템을 구축할 수 있는 체계가 마련될 수 있도록 활동을 이어가고 있습니다. 특히, 산불, 홍수, 지진과 같은 대규모 재난 상황에서 통신망이 두절된 환경에서도 자체적으로 작동하는 온디바이스 AI와 같은 첨단 피지컬시 기술을 적용해 현장 정보를 실시간으로 수집하고 분석하는 것을 중요시하고 있습니다. 이를 통해 재난 상황의 예측 정확도를 높이고, 골든타임 내에 효과적인 대응이 이루어질 수 있도록 지원하는 방안을 연구하고 있습니다.

재난안전 분과는 피지컬시 기술을 재난안전 시스템에 통합함으로써, 재난 대응 체계를 혁신하고, 국민의 안전을 최우선으로 하는 사회를 구축하는 데 기여할 것입니다.

재난안전분과

(주)아이아이에스티



주요 생산 제품

- 화재감지CCTV
- 블랙아이스감지CCTV
- 통합관제시스템

주요 기술 분야

- Multi-Modal Based AI Image Processing Technology
- AI-Based Disaster Detection Technology
- AI-Based Embedded Processing Technology



서범석 대표

www.iist.kr

전남 나주시 빛가람로 685 비전타워 1동 1001호
대표전화. 070-8290-5021 / FAX. 02-6969-5175



(주)아이아이에스티는 2010년 7월 "혁신" 과 "글로벌경쟁력"을 핵심가치로 국가재난에 빠르게 대응할 수 있는 "최고의 영상감지 카메라 제조 기업" 을 비전으로 설립되었습니다.

전세계 최고수준의 불꽃감지기술, 연기감지기술, 지진감지기술을 보유하고 있으며 이를 AI와 결합하여 토탈 재난 솔루션을 제공하는 임베디드 CCTV 관련제품을 개발/생산/판매하고 있습니다. 최고의 기술들을 임베디드화 하여 영상감시장치 시장을 선도하였고, 지속적으로 재난에 관련한 기술들을 개발하고 품질 시스템을 업그레이드 하고 있습니다. 저희는 아직도 2008년 송례문 화재의 충격이 가슴속에 자리잡고 있습니다. 다시는 이러한 재난이 발생하지 않도록 최고의 품질을 가진 제품을 제공하는데 모든 노력을 기울이고 있습니다.

IIST는 (Intelligent Image Solution Technology) 스마트 영상 분석 기술을 기반으로 AI CCTV, 산업융복합 재난 제품을 전문 개발·제조하며 지능형 재난감지 분야에 적극적으로 투자하여 개발한 임베디드형 화재감지 솔루션은 국내 여러 산업 현장에서 품질을 인정받고 있으며, 중국과 미국 특허를 획득하여 세계시장 진출을 본격화 하고 있습니다.



재난안전분과

(주)세이프러보



주요 생산 제품

- AIoT기반 고위험 작업자 위험 예측 통합 안전 보건 시스템

주요 기술 분야

- AI(ML/DL)기반 위험 예측 및 예방 모델 생성
- Edge컴퓨터 기술을 활용한 Data수집
- 플랫폼 기반의 통합 Application 개발 환경 제공
(e.g.플랫폼 연계 순찰용 로봇 및 드론 융합)



강신재 대표

www.saferobo.co.kr

경기도 성남시 수정구 대왕판교로 815, 702호(시흥동, 판교창조경제밸리)
대표전화. 031-345-4300 / FAX. 070-8668-0206



SAFEROBO

AI기반의 지능형 통합안전관리 플랫폼을 통해 산업 현장의 모든 위험을 예측가능하게 만들고 작업자 중심의 안전 문화를 선도하는 글로벌No.1 산업안전 기술기업으로 도약하겠습니다.



SAFEROBO



제조-자동차 분과

분과장 타이아(주) 진이진 대표

분과 소개

한국피지컬 AI 협회 제조-자동차 분과는 자동차 산업의 미래 경쟁력 확보를 목표로, AI 기술 기반의 스마트 제조 혁신을 선도하고 있습니다.

자동차 제조는 고도의 정밀성과 복잡한 공정 관리가 요구되는 산업으로, 본 분과는 생산 공정의 안정성, 생산성, 품질 향상을 동시에 달성할 수 있는 AI 기반의 제조 기술 개발과 현장 적용에 주력하고 있습니다.

AI 로봇틱스 기술을 통해 주요 공정에 자율 제어 기능을 도입, AI 기반 품질 분석 시스템으로 실시간 품질 편차의 최소화 등 이러한 기술 융합을 통해 기존의 단순 자동화를 넘어선 지능형 제조 시스템을 구현 가능하게 하며, 스마트 팩토리 고도화와 함께 자율형 생산 시스템으로의 진화를 이끌고 있습니다.

우리 분과는 이러한 핵심 기술들로 AI 기반의 제조 공정의 자동화, 예측, 최적화를 실현하고, 네트워킹, 전문 기술 협력 등을 통해 자동차 산업의 AI 전환 가속화에 앞장설 것입니다. 더 나아가, 지속 가능한 제조 생태계 구축에 기여함으로써, 국내외 자동차 산업의 글로벌 경쟁력 강화와 기술 선도를 위한 핵심 역할을 수행해 나갈 것입니다.

제조-자동차분과

타이아(주)



주요 생산 제품

- DT특화 산업용 엣지디바이스 : IM-DTX(인공지능 품질 예지)
- AM-DTX(자율 제조 생산 정보)

주요 기술 분야

- Digital Twin · 산업정보시스템
- AI · SLM
- 온디바이스



진이진 대표

www.tiasolution.net

광주광역시 광산구 신창로 127, 신창타워 7/8층
대표전화. 062-973-0782 / FAX. 062-974-0782



타이아주식회사

타이아(주)는 2008년 설립 이래 공장 자동화와 스마트 팩토리 분야에 특화된 솔루션을 개발·공급하고 있습니다.

다수의 산업 제어 보안 시스템 구축 경험을 바탕으로, IIoT 기반 스마트 팩토리 구축 컨설팅과 Active TIA Plant, RAIN Platform으로 대표되는 소프트웨어, 그리고 Active BlackBox와 RAIN Router 같은 엣지 컴퓨팅 디바이스 기술을 모두 보유한 산업 제어 정보 시스템 전문 기업입니다.

당사는 자율 제조 혁신 변화를 선도하기 위해 산학 협력 및 기업부설 연구소를 중심으로 인공지능, 빅데이터, 3D 시뮬레이션 기술을 기존 기술과 접목하여 온디바이스 기반 AM,IM-DTX 디지털 트윈 솔루션을 연구·개발하며 성과 창출을 앞두고 있습니다. 또한 기존의 생산정보시스템(2D)에서 3D 시뮬레이션 기능, SLM(STT, TTS, 통번역) 인공지능 솔루션이 탑재된 온디바이스 디지털 트윈 솔루션으로 제조업의 디지털 전환을 가속화하고, 물리적 AI 구현을 통해 스마트 자율 제조 혁신 생태계 조성을 선도하고 있습니다.



제조-자동차분과

동진기업(주)



Dongjin Industry

주요 생산 제품

- 지능형 자율물류 · 이송
- 무인 창고 · 로봇 솔루션

주요 기술 분야

- 자동화솔루션 (ALL-IN-ONE 스마트 물류)



양오열 대표

www.dongjinfa.com

광주광역시 광산구 빛동 14로 11
대표전화. 062-956-1234 / FAX. 062-444-4242



세계를 움직이는 기술, 일상을 바꾸는 기술, 지구를 지키는 기술 동진기업(주)입니다.

저희 동진기업(주)는 2차 전지 설비 제작분야의 토탈솔루션을 제공하는 전문기업으로. 우수한 기술력을 바탕으로 자동화솔루션, 진공펌프, 특수목적용 이차전지 제조분야로 사업을 확장하며 친환경에너지 시장을 선도하고 있습니다.

동진기업(주)는 미래를 혁신하는 통합 물류 자동화 솔루션을 제공하고 있습니다. 급변하는 산업 환경 속에서 기업 경쟁력은 더 이상 단순한 설비 제공을 넘어, 스마트하고 자율적인 물류 혁신에 달려있습니다. 우리 자동화솔루션 사업부문은 AI 기술과 첨단 로봇공학을 접목하여 고객의 물류 전 과정에 최적화된 솔루션을 제공합니다. '투입-이송-조립-검사-적재-출하' 까지 모든 공정을 하나의 유기적인 시스템으로 연결하는, 진정한 의미의 'ALL-IN-ONE스마트 물류 혁신'을 실현하고 있습니다.



제조-자동차분과

어드밴텍케이알



Advantech

주요 생산 제품

- 임베디드 고성능 PC 'ARK'
- 엣지AI 시스템 'AIR'

주요 기술 분야

- 엣지AI
- 임베디드 로봇틱스 솔루션
- 메디컬 솔루션



정준교 대표

www.advantech.com

서울특별시 강서구 강서로 463 새싹타워 4층
대표전화. 080-363-9494



대만에 본사를 둔 어드밴텍(Advantech)은 "지능형 지구 구현(Enabling an Intelligent Planet)"이라는 비전 아래, 산업용 IoT 및 임베디드 플랫폼 분야를 선도하는 글로벌 기업으로 자리매김하고 있습니다.

특히 산업용 PC 분야에서는 시장점유율 1위를 차지하며 독보적인 기술력을 인정받고 있습니다. 어드밴텍은 단순히 하드웨어 제조사를 넘어, IoT, 빅데이터, 인공지능(AI) 등 Industry 4.0 시대의 핵심 기술을 기반으로 지능형 산업 플랫폼을 구축하는 데 주력합니다. 이러한 노력의 일환으로 엣지 AI 및 엣지 컴퓨팅 솔루션에 집중하며, 20가지 이상의 표준 플랫폼 라인업을 통해 엣지 AI 애플리케이션 도입을 신속하게 지원합니다. AI 성능, 전력 효율성, 제품 크기 등을 종합적으로 고려하여 각 애플리케이션에 최적화된 플랫폼을 제공함으로써 고객의 혁신을 돕습니다. 또한, 어드밴텍은 주요 칩 벤더사와 AI 전문 기업들과의 긴밀한 협력을 통해 강력한 엣지 AI 에코 파트너십을 구축하고 있습니다. 이러한 협력은 기술 시너지를 창출하며, LLM 파인튜닝, AI 모델 개발 및 관리, 다양한 엣지 AI 임베디드 시스템, AI 클라우드 서비스 등 AI 기술의 폭넓은 스펙트럼을 아우르는 솔루션 제공의 기반이 됩니다.

어드밴텍은 40년 이상 축적된 전문성과 혁신을 바탕으로 스마트 제조를 비롯한 다양한 산업 분야의 지능화와 효율성 향상에 기여하며, 기술을 통한 더 나은 미래를 만들어가고 있습니다.



제조-자동차분과

와이즈와이어즈(주)

WISEWIRES, Inc.

주요 생산 제품

- AI-Enhanced Software Quality Assurance 전통적 테스트와 AI 기술을 융합한 차세대 품질보증 서비스
- Local LLM 기반 테스트 컨설팅 기업 맞춤형 온프레미스 AI 테스트 환경 구축 및 최적화 컨설팅
- 지능형 테스트 자동화 플랫폼 시가 학습하고 진화하는 자율적 테스트 실행 환경 제공

주요 기술 분야

- Local LLM 기반 테스트 자동화 엔진
- AI-Driven Test Case Generation
- Intelligent Test Oracle



신성우 대표

서울시 성동구 성수일로 10, 10층
대표전화. 02-6265-3044 / FAX. 02-6265-3045

www.wisewires.com



와이즈와이어즈는 AI 기반 테스트 기술을 통해 품질 검증의 효율성과 경제성을 동시에 실현하는 글로벌 소프트웨어 테스트 전문 기업입니다.

와이즈와이어즈는 2003년 8월 설립 이후, 글로벌 소프트웨어 테스트 분야에서 전문성과 신뢰성을 바탕으로 꾸준히 성장해온 기업입니다. 자동차, 반도체, 전자, 금융(증권·보험·은행), 전자상거래, 의료, 인공지능(AI) 등 다양한 산업군에 특화된 테스트 역량을 보유하고 있으며, 고객의 품질 경쟁력 향상에 기여하고 있습니다.

특히 최근에는 AI 기반 테스트 자동화 기술을 적극 도입하여, 테스트 과정의 효율성을 극대화하고 있습니다. 이를 통해 고객은 테스트 비용과 시간을 획기적으로 절감할 수 있으며, 반복적이고 복잡한 검증 작업에서도 높은 정확도와 일관성을 확보할 수 있습니다. 와이즈와이어즈는 이러한 AI 기술을 바탕으로, 테스트의 품질은 물론 속도와 경제성까지 동시에 만족시키는 서비스를 제공하고 있습니다.

현재 와이즈와이어즈는 국내 약 400명, 해외 약 300명의 숙련된 테스트 엔지니어와 함께, 일본·중국·베트남·싱가포르·미국 등 7개국에 법인 및 지사를 운영하며 글로벌 테스트 네트워크를 구축하고 있습니다. 2025년 인도네시아, 2026년 폴란드 법인 설립을 통해 세계 시장에서의 입지를 더욱 강화하고 있으며, '365일 24시간 검증의 시대'를 실현해 나가고 있습니다.

또한, 국내외 엔지니어 간의 협업을 기반으로 한 하이브리드 테스트 모델을 운영함으로써, 고객에게 최대 30%의 비용 절감 효과를 제공하고 있습니다. 이러한 경제성과 효율성은 와이즈와이어즈의 경쟁력을 더욱 부각시키며, 고객 중심의 테스트 서비스를 실현하는 핵심 요소로 작용하고 있습니다.

와이즈와이어즈는 기술력, 인프라, 글로벌 네트워크, 그리고 고객 맞춤형 서비스 역량을 바탕으로, 디지털 전환 시대와 피지컬AI 시대의 핵심 파트너로 자리매김하고 있습니다. 앞으로도 지속적인 혁신과 확장을 통해 글로벌 소프트웨어 테스트 시장을 선도하며, AI 기술을 품질 검증의 새로운 기준으로 정립해 나가고 있습니다.

제조-자동차분과

(주)모비루스

Mobilus Inc.

주요 생산 제품

- 농기계 자율작업 솔루션 'AutoGaia'

주요 기술 분야

- MLOps(Machine Learning Operations)
- Autonomous Operation



조병호 대표

경기도 성남시 수정구 창업로 43 판교글로벌비즈니스센터 A311호 (주)모비루스
대표전화. 031-759-0744 / FAX. 031-752-3232

www.mobilus.co.kr



모비루스(MOBILUS)는 'We lead AI mobility.'를 비전으로 농기계 자율주행/지율작업 분야에서 기술력을 다져온 AI 모빌리티 솔루션 전문회사이다.

2023년 대동 트랙터에 당사의 AutoGaia를 도입해 국내 최초 농기계 자율주행 Level3 인증을 받았으며, 콤바인, 이앙기 등 다양한 농기계에 도입을 확산하고 있다. 또한, ADAS 기능을 특화한 건설기계용 지능형 Safety 솔루션을 보유하고 있다.

당사의 핵심 기술은 Mobility에 특화된 embedded AI와 정밀 자율작업이다. Embedded 환경의 특화를 위해 독자적인 데이터 양자화 기술, 학습 데이터 유지를 위한 OTA & MLOps 기술을 보유하고 있으며, 이것을 통해 전력소모, 발열문제, 정밀작업을 위한 데이터 그리고 도입 비용 문제를 해결하고 있다.

단독 자율작업 Mobility 뿐만 아니라, 자율작업 Mobility 간 상호 인지, 판단, 제어 가능한 군집작업 시스템 구축을 통해 사람을 대신할 수 있는 국내 산업계와 피지컬AI 생태계 발전에 기여할 예정이다.



제조-자동차분과

(주)삼광



주요 생산 제품

- 모바일부품
- 자동차부품
- 전자제품(카드결제단말기, 드론 등)

주요 기술 분야

- 로봇바디제조기술(사출/금형/CNC/도장)
- 결제통합솔루션
- 교육훈련용드론시뮬레이터



김진우 대표

www.samkwang.com

경상북도 경산시 진량읍 공단4로 40
대표전화. 053-856-1085 / FAX. 053-856-1153



삼광은 1974년 창업 이래 플라스틱 정밀 부품 제조 분야에서 반세기 역사를 이어온 글로벌 기업입니다.

모바일·자동차·전자제품을 중심으로 고품질 플라스틱 부품을 생산하며, 미국, 인도, 멕시코, 베트남 등 세계 각지에 생산 거점을 두고 글로벌 고객사에 안정적인 공급망을 제공합니다.

삼광은 축적된 제조 역량을 바탕으로 연구개발에 과감히 투자하여 로봇 바디 제조 기술, 결제 통합 솔루션, 교육·훈련용 드론 시뮬레이터 등 미래 지향적인 신기술을 개발하며 사업 영역을 확장하고 있습니다.

앞으로도 삼광은 플라스틱 제조 전문성과 첨단 기술 혁신을 결합하여 IT & Mobility 산업 전반에 새로운 가치를 제공하고, 글로벌 파트너들과 함께 지속 가능한 미래를 열어가는 선도 기업입니다.





표준화 분과

분과장 한국전자통신연구원(ETRI) 이준섭 융합표준연구실장

분과 소개

피지컬AI협회 표준분과는 인공지능이 현실 세계와 자연스럽게 상호작용할 수 있도록 지원하는 표준의 개발과 확산을 추진합니다.

센서·로봇·디지털 트윈·실감형 미디어 등 다양한 기술이 하나로 연결되는 피지컬AI 생태계를 구축하기 위해, 데이터·인터페이스·상호운용성·신뢰성 기준을 마련합니다.

또한 산업계·학계·연구기관이 함께 참여하는 협력 플랫폼을 통해 국내 기술을 글로벌 표준으로 발전시키고, 지능과 물리의 융합이 만드는 새로운 혁신의 길을 열어갑니다.

표준화분과

한국전자통신연구원 표준연구본부

ETRI Standardization Research Division

주요 생산 제품

주요 기술 분야

- 디지털트윈
- 자율주행로봇
- 스마트제조



이승운 본부장

대전광역시 유성구 가정로 218
대표전화. 042-860-0826

etri.re.kr



한국전자통신연구원(ETRI) 표준연구본부는 ETRI 내 표준화 전문·총괄 부서로서 1989년 9월 설립이후 글로벌 ICT 표준화 선도 및 원내 표준화 컨트롤타워 역할을 수행해 왔습니다.

ITU-T, ISO, IEC 등 공적표준화기구와 3GPP, W3C 등 사실표준화기구에서 글로벌 표준화를 선도하고 있습니다. 특히 ITU Plenipotentiary Conference(PP), ITU-T World Telecommunication Standardization Assembly(WTSA) 등 국가적 이익을 위한 의제개발과 대응을 주도하고, 정부 부처의 주요 표준화 사업 기획을 지원하며 국가적 표준화 이슈에 선제적으로 대응하고 있습니다.

ETRI 표준연구본부는 글로벌 ICT 기술의 변화 속에서 선제적 표준화 전략 수립을 통해 국제적인 기술 경쟁력을 확보하고, 국가 및 ETRI의 표준화 성과를 극대화하는 역할을 수행하고 있습니다.



표준화분과

한국기계전기전자시험연구원

Korea Testing Certification Institute (KTC)

주요 생산 제품

- 제품 및 서비스 대상 시험, 검사, 인증
- 국가 연구개발(R&D) 사업 수행
- 국내·외 표준화 활동 수행

주요 기술 분야

- 반도체
- AI · 5G
- AI 가전
- 지능형로봇
- 전기차
- 배터리
- 신재생
- 수소
- 탄소감축
- 바이오헬스
- 소재 · 부품장비
- 방위산업
- 항공



안성일 원장

www.ktc.re.kr

경기도 군포시 흥안대로 27번길 22, 한국기계전기전자시험연구원
대표전화. 1899-7654 / FAX. 031-455-7156



한국기계전기전자시험연구원(KTC)은 반세기의 시험·인증 역사를 바탕으로, 소프트웨어의 지능이 물리적 실체와 결합하는 '피지컬 AI' 시대를 앞서 준비해 온 국가 대표 기술 신뢰 기관입니다.

전기·전자, 기계, 화학, 바이오 등 전 산업 분야를 아우르는 폭넓은 시험·인증 역량과 공신력을 기반으로, 제품의 안전성과 신뢰성을 검증하고 기업의 품질 경쟁력 강화와 글로벌 시장 진출을 지원하고 있습니다.

특히 로봇, 자율주행, 스마트 제조 등 AI가 실제 환경에서 안전하게 구동될 수 있도록 실증 인프라를 구축하고, 국가 12대 전략기술과 연계된 핵심 분야의 기술적 신뢰성을 검증하며 산업의 지능화 전환을 선도합니다.

KTC는 피지컬 AI 생태계에서 혁신이 안전하게 실현될 수 있도록 기술적 근거를 제공하는 핵심 파트너입니다.

'기업성장, 지역혁신, 무역강국'의 3대 경영목표 아래 M.AX 전략을 추진하며 AI 신산업 분야 시험·인증을 확대하고, 글로벌 네트워크를 통해 국내 기업들이 세계 피지컬 AI 시장으로 힘차게 나아갈 수 있도록 든든한 동반자 역할을 다하겠습니다.





플랫폼 분과

분과장 (주)한국디지털트윈연구소 양영진 대표

분과 소개

플랫폼 분과는 피지컬 AI 기술의 통합적 활용을 위한 핵심 인프라를 구축하고 확산하는 조직으로, 다양한 물리적 AI 시스템을 효율적으로 연동·관리·제어할 수 있는 표준 기반 플랫폼 마련을 목표로 한다.

이를 위해 현실 세계를 가상으로 정밀하게 모사하는 디지털트윈 기술을 기반으로, 설계-모델-시나리오-가상실험-검증으로 이어지는 체계를 구축하고, 실제 적용 이전에 성능과 효과를 사전 검증할 수 있는 환경을 제공한다.

플랫폼은 자율시스템을 배치하기 전 가상환경에서 반복 실험을 수행하고, 운영 중에는 실시간 데이터와 연동하여 상태를 모니터링하며, 데이터와 시뮬레이션을 결합해 최적의 운영 방안을 도출하도록 지원한다. 또한 검증(V&V)과 실행보증(RTA)을 통해 안전성과 신뢰성을 확보하고, 단순 성능(MOP)을 넘어 목적 중심 효과(MOE)를 검증·최적화하는 기반을 제공한다.

특히 플랫폼 분과는 반도체, 데이터, 인프라, 표준 등 인프라성 분과와 국방, 의료, 제조, 재난안전, 농축산 등 서비스성 분과를 연결하는 교량 역할을 수행한다. 이를 통해 개별 기술과 산업이 분절되지 않고 하나의 시스템으로 통합되어 실제 현장에서 작동할 수 있도록 지원하며, 피지컬 AI의 실질적 활용과 확산을 견인한다.

본 분과는 이러한 노력을 통해 피지컬 AI의 개발과 운용 효율성을 높이고, 다양한 산업 분야에서 신뢰성 있게 적용될 수 있는 기반을 마련하여 지속가능한 생태계 조성에 기여하고자 한다.

플랫폼분과

(주)한국디지털트윈연구소

Korea Digital twin Lab

주요 생산 제품

- WAISER/BAS

주요 기술 분야

- 교통신호제어 솔루션
- 도심항공도통 운영환경 솔루션
- 댐유역 홍수예방 최적화



양영진 대표

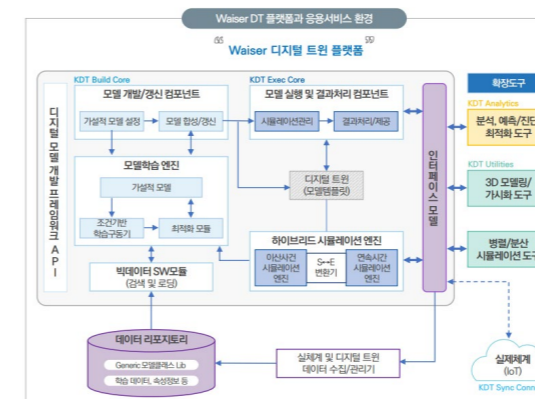
kdtlab.kr

대전시 유성구 복용동로43, 도안더리브스그니처 F1204호
대표전화. 042-863-8090 / FAX. 042-863-8091



한국디지털트윈연구소는 현실 세계의 데이터를 가상 환경에 정밀하게 구현하는 디지털 트윈 기술을 기반으로, 다양한 산업 분야의 운영 효율성과 의사결정 혁신을 지원하는 기술 전문 기업입니다.

실시간 시뮬레이션, 가상센서, 데이터 분석 기술을 통해 보다 안전하고 효율적인 미래 산업 환경을 만들어갑니다.





플랫폼분과

(주)월드와이드메모리

주요 생산 제품

- AI·로봇 및 IT기기 통합 렌탈 플랫폼 'Rentalez Platform'
- 기업·공공 대상 대규모 장비 공급 및 운영 관리 서비스
- 렌탈 기반 자산 운영 및 금융 최적화 솔루션

주요 기술 분야

- 렌탈 자산 통합 관리 플랫폼 기술
(출고·회수·재고·계약·유지보수를 통합 관리하는 자산 운영 시스템)
- 대량 장비 공급 및 운영 자동화 프로세스 기술
(공공·기업 대상 대규모 장비 설치, 회수, 유지보수의 표준화 및 운영 최적화 기술)
- 렌탈 금융 구조 설계 및 자산 유동화 기술 (렌탈 계약 기반 수익 구조 설계 및 금융 연계 자금 운영 기술)



최병진 대표



장성대 대표

www.rentalez.co.kr

경기도 고양시 일산동구 장대길 64-47 전체
대표전화. 1800-5841 / FAX. 0504-006-2090



당사는 렌탈을 단순한 소비 방식이 아닌 '자산 운영 전략'으로 재정의하는 토탈 렌탈 플랫폼 기업입니다.

IT·OA기기 및 다양한 산업 자산을 초기 투자 없이 활용할 수 있는 환경을 제공하고, 자산 관리·운영·금융을 통합한 혁신적인 렌탈 구조를 구축하고 있습니다. 대규모 공급 및 운영 경험을 기반으로 공공·기업 시장에서 검증된 실행력을 보유하고 있으며, 향후 AI 기반 운영 기술과 데이터 분석을 결합하여 렌탈 산업의 고도화와 시장 확장을 주도하는 것을 비전으로 합니다.





헬스케어 분과

분과장 문전일

분과 소개

헬스케어 분과는 피지컬 AI 기술을 통해 개인의 건강을 증진하고, 삶의 질을 향상시키는 데 최우선적인 목표를 두고 있습니다.

헬스케어 분과는 대한민국에서 AI 기반의 건강 모니터링 기기, 재활 로봇, 심리 치료 보조 로봇 등의 개발을 통해 국민에게 맞춤형 헬스케어 서비스가 제공될 수 있도록 노력하고 있습니다. 노년층 및 장애인의 일상생활을 돕는 AI 보조 로봇을 연구해 자립적인 생활을 지원하고, 질병 예방을 위한 스마트 운동 코칭 및 영양 관리 솔루션의 제공이 본 분과에서 바라보는 궁극적인 지향점 중 하나의 예시입니다.

이외에도 로봇을 활용한 인지 훈련 및 심리 치료 프로그램을 개발하여 정신 건강 관리에도 기여할 수 있습니다.

헬스케어 분과는 피지컬 AI 기술이 단순한 의료 기기를 넘어 개인의 건강을 총체적으로 관리하는 라이프스타일 파트너가 될 수 있도록 헬스케어 산업의 혁신을 주도할 것입니다.

헬스케어분과

(주)더블유닷에이아이



W.AI Co., Ltd

주요 생산 제품

- 유방 보형물 진단 보조 AI 솔루션 'W Expert'

주요 기술 분야

- AI 기반 초음파 영상 분석
- 유방 보형물 파열 진단 알고리즘
- 의료 로봇과 인간-기계 상호작용(HRI)을 융합한 지능형 초음파 프로브 제어 시스템 개발



김재홍 대표

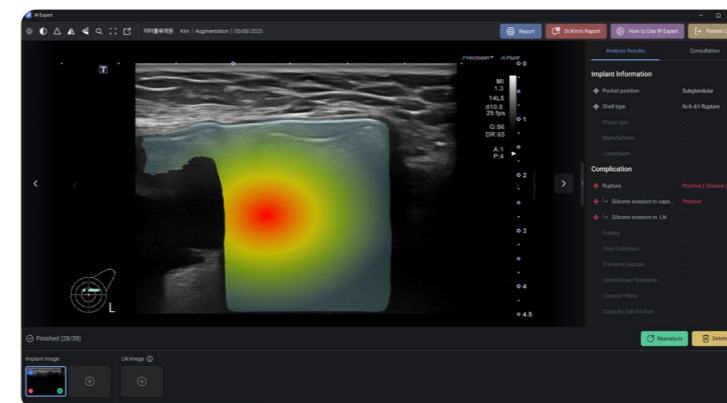
www.w-ai.ai

서울특별시 서초구 매향로 8길 47, 희경빌딩 C동 4층 403호
대표전화. 02-2039-0669



더블유닷에이아이는 AI 기반 의료영상 분석 기술을 통해 유방 보형물의 안전성과 진단 정확도를 혁신하는 디지털 헬스케어 기업입니다.

세계 최초 보형물 파열 진단 AI 솔루션을 시작으로, 대규모 초음파 데이터와 다기관 임상시험을 기반으로 높은 신뢰도를 확보하였으며, 의료진의 정확한 의사결정을 지원합니다. 향후 유방 질환 전반으로 기술을 확장하여 글로벌 의료 AI 시장을 선도하는 기업으로 성장하고자 합니다.



헬스케어분과

(주)로보케어



주요 생산 제품

- 가정용 맞춤형 AI 반려 로봇 '케미프렌즈'

주요 기술 분야

- 감성 특화 AI Agent
- 자율주행 및 추종주행 S/W 솔루션
- LLM 기반 대화 및 HRI



장광수 대표

경기도 성남시 수정구 창업로42 경기기업성장센터 901~904호
대표전화. 031-751-5200 / FAX. 031-751-5115

www.robocare.co.kr



(주)로보케어는 독보적인 AI 기술력을 바탕으로 일상의 질을 혁신하며 인간과 로봇이 조화롭게 공존하는 새로운 라이프스타일을 선도합니다.

우리는 단순한 기기 개발을 넘어 기술에 따뜻한 감성을 담아 인류의 더 나은 내일을 설계하며, 특히 지능형 퍼스널 로봇 '케미프렌즈'를 통해 사용자의 감정을 섬세하게 이해하고 일상을 공유하는 진정한 반려 로봇의 가치를 전달합니다.

로보케어가 지향하는 미래는 로봇이 인간의 삶을 풍요롭게 돕는 든든한 파트너가 되는 세상이며, 앞으로도 감성 지능과 첨단 기술의 결합을 통해 전 세계 가정에 따뜻한 변화와 혁신적인 편리함을 제공하는 글로벌 로봇 전문 기업으로 도약하겠습니다.



헬스케어분과

케어링(주)



주요 생산 제품

- 로봇모션데이터 생성솔루션 'motion scale'

주요 기술 분야

- 학습용 로봇 모션데이터 생성 및 수집 솔루션
- 환자데이터 분석ERP



김태성 대표

서울특별시 서초구 서초대로 396 3,4층
대표전화. 1522-6585

caring.co.kr



노동인구 감소를 막기 위해선 휴머노이드의 개발이 더욱 빨라져야 합니다.

범용 휴머노이드를 개발하기 위해선 피지컬AI의 고도화가 필수적입니다. 그러나 역설적이게도 이를 위해선 노동집약적인 모션데이터 생성 및 수집작업이 필요합니다. 케어링은 1만명이 넘는 요양보호사들을 직고용하며 성공적으로 전국에 케어서비스를 제공하고 있습니다. 이러한 고도화된 관리역량을 기반으로 휴머노이드에 필수적인 모션데이터 생성 솔루션을 제공하고자 합니다.

S/W

메이사

Meissa

주요 생산 제품

- 메이사 플랫폼
- 메이사 그린
- 메이사 플래닛

주요 기술 분야

- 3D Reconstruction 기술
- 위성/드론 영상 기반 Vision AI 기술



최석원 대표



김동영 대표

서울특별시 강남구 봉은사로18길 70 1-4층
대표전화. 02-883-2140

www.meissa.ai



메이사는 AI로 공간을 해석하는 기술 기업입니다. 위성, 드론 등 다양한 공간데이터를 수집하고 분석하여 즉시 활용 가능한 인사이트로 전환함으로써, 사용자가 보다 빠르고 정확하게 의사결정을 내릴 수 있도록 돕습니다.

2018년 드론 데이터 분석 SaaS로 출발한 메이사는, 현재 드론과 위성을 동시에 다루는 복합 분석 SaaS 기업으로 성장했습니다. 건설, 환경, 국방, 우주 등 다양한 분야에서 메이사의 솔루션이 활용되고 있으며, 민간 산업부터 공공 영역까지 폭넓은 서비스 커버리지를 확보하고 있습니다.

주요 솔루션과 제품

- 건설·인프라 모니터링 솔루션: 위성에서 실내카메라까지 다양한 계층의 공간정보를 기반으로 건설 현장이나 인프라를 정밀 모니터링합니다. 구조물의 변화를 감지하고, 공정 관리, 안전 점검, 유지보수 의사결정을 지원함으로써 현장 관리자는 비용을 절감하고 사고 위험을 줄일 수 있습니다.
- 골프장 코스 모니터링 솔루션: 드론 영상을 기반으로 코스 상태, 잔디 활력도 등을 분석합니다. 관리자는 매일 변화하는 코스 상태를 한눈에 파악할 수 있으며, 효율적인 유지보수와 운영 전략을 세울 수 있습니다.
- 원격 감시 솔루션: 위성 영상을 기반으로 국방, 재난 대응, 환경 모니터링 등 원격지에서 발생하는 상황을 관찰합니다. 이상 상황을 시가 자동으로 식별해 신속한 대응을 지원합니다.



S/W

시선AI

SECERN AI

주요 생산 제품

- 기업 정보 보호 솔루션 SEEU ON

주요 기술 분야

- 얼굴인식
- 사물인식
- 보안 솔루션
- 의료 솔루션
- CCTV 통합 관제 솔루션



남운성 대표

서울시 강남구 테헤란로22길 12
대표전화. 02-6277-7800

secern.ai



시선AI는 Vision AI 전문기업으로, 얼굴인식과 객체인식 기술을 기반으로 보안·의료·로봇 등 다양한 산업에 혁신적인 AI 솔루션을 제공합니다.

지난 10여 년간 공공기관과 대기업의 디지털 전환을 이끌며 축적한 데이터와 연구 역량을 바탕으로, 물리·논리 보안을 아우르는 통합 보안 환경을 구축하고 있습니다. 시선AI의 대표 솔루션인 SEEU ON, SEEU ID, SEEU FACE, SEEU LINE은 기업 정보 보호, 비대면 본인인증, 스마트 출입통제, 공항 One ID 시스템 등에서 안전성과 편리성을 동시에 제공합니다. 특히, 글로벌 톱 수준의 GPU 인프라와 자체 개발 AI 알고리즘을 바탕으로 NIST, iBeta 등 국제 인증을 획득하며 기술 경쟁력을 입증했습니다.

삼성SDS·인천국제공항·강원랜드 등 국내외 다양한 레퍼런스를 보유한 시선AI는, 더 안전하고 편리한 세상을 만드는 AI 파트너로서 고객과 함께 성장해 나가고 있습니다.



S/W

오브젠(주)

OBZEN Inc.

주요 생산 제품

- AI 마케팅 솔루션 'obzen CDXP+'
- 고객여정분석 솔루션 'obzen Analytics'

주요 기술 분야

- AI CRM
- AI 데이터플랫폼 (CDP)
- AI 에이전트 마케팅



전배문 대표



유용희 대표

서울시 영등포구 여의대로 14, 12층 오브젠
대표전화. 02-3775-4600 / FAX. 02-3775-4698

www.obzen.com



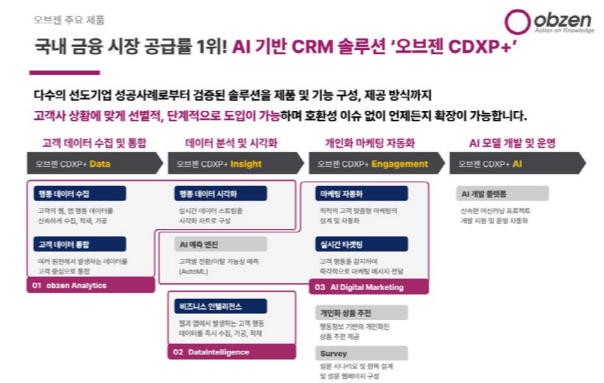
'AI 에이전트 시대의 금융 AI의 No.1 기업'로 우뚝 서겠습니다.

오브젠 주식회사는 AI 기반 마케팅 솔루션 전문기업으로 2000년 창립을 시작으로 25년의 업력을 이어오고 있습니다. 지난 25년간 대한민국 금융, 유통 분야의 대기업 고객사 100여개사 이상을 확보하고 있고, 2023년 1월 기술특례 상장으로 코스닥 시장에 상장하였습니다.

창립 이후 탁월한 기술 경쟁력과 마케팅 트렌드를 한발 앞서 준비해온 저희 오브젠은 명실공히 AI 기반의 CRM 시장에서 국내 1위의 선도기업입니다.

저희 오브젠은 고객의 니즈에 한발 앞서 대응하고 시장을 선도해온 경험을 바탕으로 이제는 단순한 마케팅 자동화를 넘어서, AI가 마케터처럼 일하는 시대의 도래를 준비하며, 앞으로 펼쳐질 AI 에이전트 기술로 시장을 확장하고 있습니다.

오브젠은 앞으로도 기술로 시장을 지속적으로 리드하고, 고객 중심의 혁신을 통해 더욱 큰 성장을 이루어 나가겠습니다.



MICE산업

(주)뉴로메카

Neuromeka Co., Ltd.

주요 생산 제품

- 산업용 휴머노이드 및 PSF(Physical Skill Foundation)솔루션
- 협동로봇 및 시제어프로그래밍
- 로봇핵심부품 및 맞춤형 AX/RX 솔루션

주요 기술 분야



박중훈 대표

www.neuromeka.com

서울시 성동구 아차산로 78
대표전화. 1661-0773 / FAX. 02-463-0773



뉴로메카는 '피지컬 AI(Physical AI)' 기술을 기반으로 산업과 일상의 혁신적인 RX/AX(로봇/AI 전환)를 선도하는 기업입니다.

단순한 자동화를 넘어, 다품종 소량생산 등 사용자의 다양한 환경에 맞춰 유연하게 커스터마이징할 수 있는 실용적이고 지속 가능한 로봇 솔루션을 제공합니다.

대표적인 스마트 협동로봇 라인업은 물론, '협동로봇 안전인증' 취득을 준비 중인 혁신적인 휴머노이드 플랫폼 'EIR'을 통해 물리적 AI의 새로운 패러다임을 제시하고 있습니다.

특히, 모터와 액추에이터 등 로봇 핵심 부품의 완전한 내재화를 달성하여 외산 부품 의존도를 낮추고 기술 자립도를 극대화했습니다. 이를 통해 확보한 압도적인 원가 경쟁력과 품질, 그리고 독보적인 하드웨어 제조 역량을 바탕으로 글로벌 피지컬 AI 생태계의 새로운 표준을 만들어갑니다.



제조

(주)로브로스

ROBROS

주요 생산 제품

- 범용 이족보행 휴머노이드

주요 기술 분야

- 인공지능 휴머노이드



노승준 대표

robros.co.kr

서울특별시 성동구 연무장5가길 25, 607호(성수동2가, 성수역 SK V1 Tower)
대표전화. 02-2641-0081

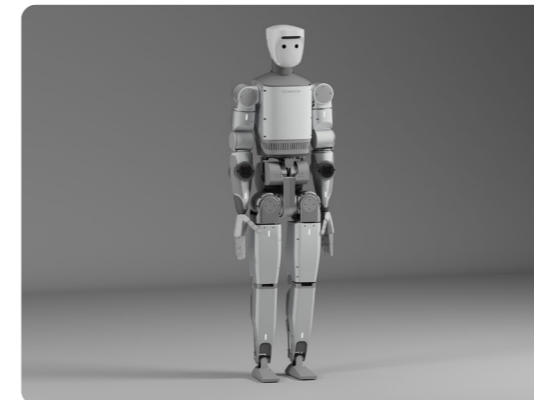
ROBROS

로브로스는 산업 현장에서 휴머노이드 로봇이 자율적으로 작업을 수행할 수 있는 Physical AI 기술을 개발하는 혁신 기업입니다.

Vision-Language-Action(VLA) 기반의 자율작업 모델, 대규모 멀티모달 데이터 관리·증강 시스템, 다중 로봇 관제 시스템을 통합하여, 실제 산업 환경에 최적화된 차세대 자율작업 로봇의 상용화를 목표로 하고 있습니다.

'Human First, Always'라는 철학 아래, 로브로스는 로봇을 단순한 기계가 아닌 사람과 협력하는 파트너로 정의합니다. 기술은 인간을 대체하는 것이 아니라, 인간이 더 가치 있는 일에 집중할 수 있도록 돕는 도구여야 한다는 믿음을 담아 로봇을 설계합니다. AI 기술 발전으로 로봇 산업은 단순 반복 작업을 넘어 지능적 판단과 협업이 필요한 복합 서비스 영역으로 빠르게 확장되고 있습니다. 이에 따라 휴머노이드 로봇의 수요는 늘고 있지만, 이를 전문적으로 개발하는 국내 기업은 많지 않습니다. 로브로스는 이러한 시장 공백을 메우고, 실제 현장에서 문제를 해결하는 로봇을 만들기 위해 설립되었습니다.

로봇공학, 인공지능, 산업디자인 등 다양한 분야의 전문가들이 모인 로브로스는 기획부터 개발·제작·실증까지 전 과정을 수행할 수 있는 역량을 갖추고 있습니다. 또한 자체 개발한 IGRIS 휴머노이드 로봇을 통해 기술력과 실용성을 입증하며, 사람과 함께 성장하는 로봇 시대를 열어가고 있습니다.



MICE산업

(주)메세이상

MESSE ESANG

주요 생산 제품

- KADEX(대한민국 국제방위산업전시회) · 코리아빌드위크(건설, 건축 전문 전시회)
- KHF(국제병원의료산업박람회) 등

주요 기술 분야

- 산업별 B2B 전시 기획·운영
- 전시장 운영
- 전시 마케팅 및 참관객 유치
- 해외 바이어 유치 및 비즈니스 매칭, 전시 디자인 등



조원표 대표

서울시 마포구 월드컵북로58길 9 E스타워
대표전화. 02-6121-6206 / FAX. 02-6121-6201

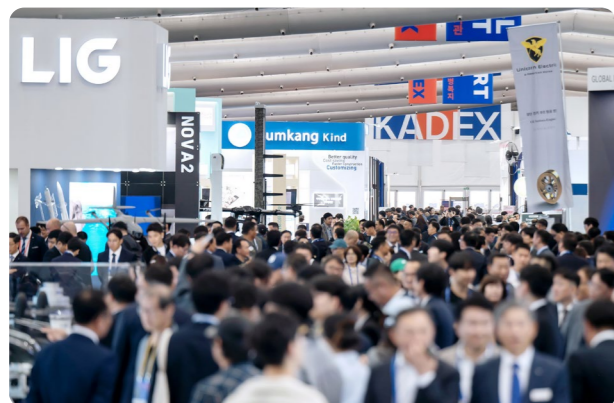
messeesang.com



메세이상은 MICE업계 유일한 상장사로 연간 20개 산업 분야, 120회 전시회를 개최하는 전시 전문기업입니다.

대한민국 국제방위산업전시회 'KADEX', 국제병원의료산업박람회 'KHF', 건설·건축 전문 전시회 '코리아빌드위크' 등 산업 특화 B2B 전시회를 주최·주관하며, 수원메세·청주오스코 전시장을 직접 운영하는 기획부터 공간까지 아우르는 토탈 전시 플랫폼입니다.

피지컬AI 기술은 로봇·헬스케어·국방·제조 등 실물 산업 전반으로 빠르게 확산되고 있습니다. 혁신 기술이 실제 산업 현장에 적용되기 위해서는 기술 공급자와 수요 기업 간 직접 접점이 필요합니다. 메세이상은 20여 년간 산업별 전문 전시회를 운영하며 구축한 참가기업, 바이어, 전문가 네트워크를 기반으로 피지컬AI 기술 기업과 산업 수요처를 잇는 연결 플랫폼으로 함께하겠습니다. 전시·컨퍼런스·비즈니스 매칭을 통해 혁신 기술이 시장에서 실증되고 확산될 수 있도록, 한국피지컬AI협회와 함께 기술 생태계 확산에 기여하겠습니다.



AI 로봇틱스 솔루션

(주)씨메스

CMES inc.

주요 생산 제품

- AI-자율 제조 및 물류 산업의 지능형 로봇 솔루션

주요 기술 분야

- 2D-3D 영상처리 기술
- Vision-AI 기술
- AI-Vision 기반 로봇틱스 솔루션 기술 등



이성호 대표

서울 강남구 도산대로 318, SB타워 7/8층
대표전화. 1800-1647

www.cmesrobotics.ai



지능형 로봇 솔루션 전문 기업 씨메스(CMES)는 2014년 설립된 AI 기반 3D 비전 로봇틱스 선도 기업으로, 비정형 공정 자동화 분야를 선도하고 있습니다.

CMES는 3D 비전 센서(눈), 이미지 프로세싱 알고리즘, 그리고 AI 기술(뇌)을 결합하여 로봇이 마치 사람처럼 생산 활동을 수행할 수 있는 지능형 솔루션을 구현했습니다. 이를 통해 기존의 단순 반복 작업을 넘어, 사람의 판단이 필요했던 복잡한 공정까지 자동화할 수 있는 기술을 제공합니다.

당사의 3D 비전 AI 로봇틱스 기술은 물류, 제조, 2차전지, 모빌리티 등 다양한 산업군의 글로벌 선도 기업 현장에 적용되어 안정성과 성능을 입증했습니다. 세계적 수준의 비정형 물체 인식 기술과 정밀 로봇 가이드 기술 기반 통합 자동화 솔루션을 제공하며, F&B, 뷰티·헬스케어, 조선 등으로 적용 산업을 확장하고 있습니다.

국내 시장을 넘어 글로벌 시장에서도 빠르게 성장하고 있습니다. 2021년 설립된 미국 법인을 거점으로 북미 시장에서 대규모 매출을 기록하며 입지를 강화했고, 2023년 베트남 사무소 개소를 통해 동남아 시장 진출도 본격화했습니다. 나아가 2024년 10월 코스닥 상장을 계기로, 글로벌 지능형 로봇 솔루션 리딩 기업으로 도약하고 있습니다.



S/W

(주)에스티로직

STLogic

주요 생산 제품

- GPU 기반 초고속 빅데이터 DBMS 'Orange GRE'
- 공간-에너지 분석 플랫폼 및 Digital Twin/GIS 솔루션 등

주요 기술 분야

- GPU 기반 Physical AI-Agent AI 통합 DBMS 솔루션



홍성학 대표

서울시 송파구 법원로11길 7, C동 1105 (문정동 현대지식산업센터 C동 1105호)
대표전화. 02-581-8911 / FAX. 02-581-8211

www.stlogic.co.kr



STLOGIC은 국내 최초로 상용화된 GPU 기반 빅데이터 DBMS Orange GRE"를 핵심 엔진으로, AI-Native 시대를 선도하는 기술 기업입니다.

STLOGIC은 국내 최초로 상용화된 GPU 기반 빅데이터 DBMS Orange GRE"를 핵심 엔진으로, AI-Native 시대를 선도하는 기술 기업입니다. GRE는 기존 CPU 기반 DBMS 대비 최대 100배 이상의 성능을 제공하며, 대규모 데이터를 실시간으로 분석·시각화 할 수 있는 차별적 경쟁력을 갖추고 있습니다. 당사는 GIS, Digital Twin, Electric Power Line Analysis Package(EP) 등과 GRE를 결합하여, 물류·에너지·스마트시티·국방 등 다양한 산업에서 Physical AI와 Agentic AI를 동시에 구현하는 통합 아키텍처를 제공하고 있습니다.

STLOGIC의 비전은 "데이터를 Insight에서 Action과 Autonomy로 확장"하는 것입니다. 즉, 단순한 분석을 넘어 실제 로봇·설비·인프라를 제어하고, 동시에 기업·기관의 의사결정을 자동화하여 Sim-to-Real + Workflow-to-Decision이라는 새로운 패러다임을 실현합니다. 이를 통해 STLOGIC은 국내를 넘어 글로벌 AI-Native Core 기업으로 도약하고자 합니다.



Orange GRE

커뮤니케이션 컨설팅

(주)지지씨에스

GGCS Co.,Ltd

주요 생산 제품

- Contents producing
- Video production etc

주요 기술 분야

- PR
- MICE
- Consulting etc
- AD
- Marketing



권형균 대표

서울시 영등포구 국회대로800, 612호(여의도파라곤, 여의도동)
대표전화. 02-6672-3030 / FAX. 02-6008-6688

www.ggcskorea.com



주식회사 지지씨에스(GGCS)는 2009년 설립된 커뮤니케이션 컨설팅 그룹으로, PR 전략 수립, 콘텐츠 제작, 행사 및 전시 운영 등 통합 커뮤니케이션 서비스를 전문적으로 제공해왔습니다.

그동안 공공기관, 지자체, 협회, 기업 등 69개 이상의 파트너와 협력하며 195건이 넘는 프로젝트를 성공적으로 수행했으며, 이 과정에서 독립기념관, 한국연구재단, 한국원자력환경공단, 한국사회적기업진흥원, 한국관광공사 등 다양한 기관의 홍보와 커뮤니케이션을 지원해 왔습니다.

설립 이래 지지씨에스는 소통을 통해 고객의 성장을 지원하고, 변화하는 환경 속에서 창의적인 해결책을 제시하며 지속 가능한 미래를 만들어가고 있습니다. 단순히 메시지를 전달하는 데 그치지 않고, 각 조직이 가진 가치와 이야기가 사회 속에서 더 큰 울림을 낼 수 있도록 돕는 것을 목표로 합니다.

AI 로보틱스

(주) 폴라리스에이아이

Polaris AI Crop.

주요 생산 제품

· UBTECH Walker S 시리즈 휴머노이드 로봇 국내 공급 및 운영

주요 기술 분야

· 휴머노이드 로봇 통합 운영 및 산업 적용 솔루션



윤정희 대표

polarisai.co.kr

서울특별시 구로구 디지털로31길 12
대표전화. 02-3489-6800 / FAX. 02-3489-6805

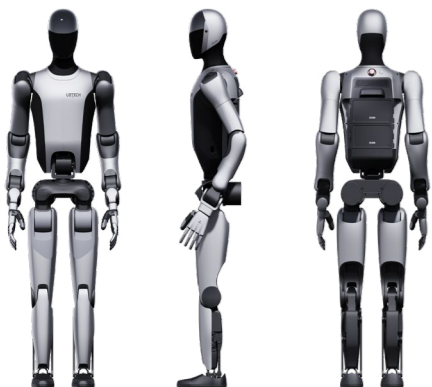


폴라리스AI는 글로벌 휴머노이드 로봇 기술을 국내 산업과 연결하는 휴머노이드 전문 기업입니다.

UBTECH 공식 파트너로서 Walker S 시리즈를 기반으로 제조·물류·리테일·교육 등 다양한 산업 현장에서 휴머노이드 로봇의 실제 활용 가능성을 실증하고 있습니다.

단순 제품 유통을 넘어, 국내 시장에 휴머노이드 생태계를 구축하고 산업 적용 사례를 확대하는 것을 목표로 하며, 기업 대상 PoC, 기술 지원, 운영 컨설팅, 산학협력 프로그램 등을 함께 제공하고 있습니다.

폴라리스AI는 휴머노이드가 현실이 되는 시대를 가장 먼저 한국 시장에 연결하는 기업이 되고자 합니다.



S/W

티에스엔랩(주)

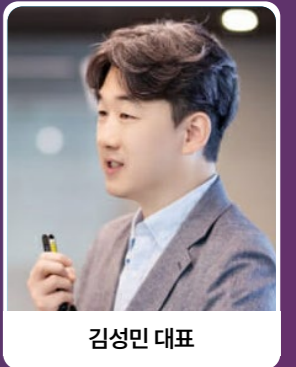
TSN Lab, Inc.

주요 생산 제품

- 실시간 앱 개발 서비스 'RTon Real-time Application'
- 실시간 네트워킹 지원 H/W 'RTon Hardware'
- 오픈소스 RTOS 포팅 서비스 'RTon RTOS Support' 등

주요 기술 분야

- TSN (Time-Sensitive Networking) IP, S/W, H/W
- 10Base-T1S
- Edge AI



김성민 대표

www.tsnlab.com

경기도 용인시 기흥구 죽전로 10, 601호
대표전화. 031-282-8290/ FAX. 031-696-5448



2021년 설립된 티에스엔랩은 실시간 네트워크와 실시간 AI 전문 회사다.

IEEE의 Ethernet 기반 차세대 실시간 네트워크 표준 기술인 TSN (Time-Sensitive Networking)을 국내 최초 원천기술 확보와 상용화했고, 반도체 IP부터 애플리케이션까지 수직적 통합 실시간 솔루션을 보유하여 Physical AI를 위한 기술을 제공한다. 티에스엔랩이 보유한 기술력을 인정받아 유럽 시장에서 검증된 독일 Fraunhofer IPMS 연구소의 TSN IP 국내 유통 계약을 체결했으며, Fraunhofer IPMS와 전략적 파트너십을 통해 국제 협력 연구개발을 수행하며 글로벌 입지를 다지고 있다. 티에스엔랩은 한국철도기술연구원, 한국전자통신연구원, 한국항공우주연구원, 한국전자기술연구원과 함께 실시간 네트워크 기술을 적용한 차세대 철도, 모빌리티, 우주발사체 프로젝트를 수행하며 선행 연구 개발에 앞장서고 있다. 또한, 텔레칩스, 42dot 과 함께 로봇과 모빌리티 분야를 위한 실시간 기술 개발을 협력하고 있다.

티에스엔랩은 세계 최초 Raspberry Pi 5를 타겟으로 한 오픈소스 RTOS Zephyr 포팅 기여, Linux eBPF 기반 고속 패킷 프로세싱 프레임워크 Packetvisor 제품의 오픈소스화, TSN SDK 제품의 오픈소스화 활동과 같이 오픈소스를 통해 시장을 주도하고 성장하는 오픈소스 친화 기업이다.

