

.....  
**S É J O U R**  
**du 6 au 20 juillet 2024**  
**LE SÉJOUR COMPREND**

●  
L'hébergement en pension complète dans un camping 4 étoiles, ainsi que l'accès à la piscine et aux structures sportives

●  
Le transport en TGV du 6 Juillet et du 20 Juillet

●  
Les déplacements sur place en voiture

●  
Les entraînements

●  
La location des terrains d'entraînements

●  
Les inscriptions aux tournois

●  
Le Coaching des tournois (briefing / débriefing)

●  
L'encadrement 24h/24  
.....

.....  
**C A D R E**  
**de vie**

●  
Les enfants sont hébergés en mobil-home, de 6 à 8 personnes au camping Leveno, à proximité de la plage.

●  
Au sein du camping, nous disposons d'un parc aquatique de 3 500m<sup>2</sup> chauffé avec toboggans et piscine à vagues, d'un terrain multisports, de tables de ping-pong, d'un terrain de tennis, d'un mini-golf, d'un terrain de foot, d'un restaurant et d'une salle de jeux vidéo, de quoi passer de bons moments en plus de nos activités.



.....  
**ATTENTION NOMBRE DE PLACES LIMITÉ**  
.....

.....  
**T R A N S P O R T**

.....  
Les enfants sont pris en charge à partir de la gare Paris Montparnasse. Le voyage s'effectue en TGV, encadré par l'équipe pédagogique de Tennis Atmosphère. Le voyage du 6 Juillet Paris vers La Baule et le voyage du 20 Juillet La Baule vers Paris sont compris dans le prix du stage. Les voyages du 13 Juillet pour les formules une semaine ne sont pas compris. Les trajets sur place s'effectuent en voiture.  
.....

.....  
**I N S C R I P T I O N**

.....  
[www.tennisatmosphere.fr](http://www.tennisatmosphere.fr) Sébastien : 06 24 09 32 28

.....  
**T A R I F S**

●  
6 au 13 Juillet  
690 / 660 € \*

●  
13 au 20 Juillet  
690 / 660 € \*

●  
6 au 20 Juillet  
1230 / 1130 € \*

.....  
\* Prix Club partenaire

.....  
Des facilités de paiement vous sont proposées (paiements échelonnés)

.....  
**S T A G E**  
**TENNIS LA BAULE**  
**\*\*\* A V E C \*\*\***  
**TENNIS**  
**ATMOSPHERE**  
.....

**DU 6 AU 20 JUILLET 2024**  
**Circuit tournois**  
**de 8 à 17 ans**



.....  
**15<sup>ème</sup>**  
**ÉDITION**  
.....





**Depuis 2010, l'équipe Tennis  
Atmosphère accueille vos enfants  
à La Baule, station balnéaire située  
à 450 Km de Paris et à 75 Km  
de Nantes.**

**Notre objectif est de permettre aux joueurs de  
travailler sur plusieurs points essentiels à la  
compétition : la technique, la tactique, le mental ainsi  
que le physique, avant, pendant et après le match.**

Lorsque le joueur n'est pas en match, il participe  
aux entraînements avec le groupe (ex: entraînement  
le matin et match l'après-midi) encadrés par un  
moniteur qui individualisera les séances en fonction  
des besoins de chaque compétiteur et des conclusions  
des matchs précédents.

Au quotidien, une heure d'entraînement physique  
est prévue, toujours en fonction du planning  
des tournois et de la récupération du joueur.

D'autres activités sportives et sorties sont également  
prévues au cours de ce stage. Chaque journée  
se termine par un regroupement entre enseignants  
et joueurs afin d'effectuer un bilan de la journée  
et préparer le déroulement du lendemain.

## TOURNOIS

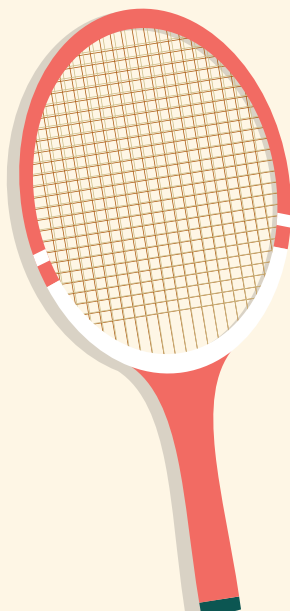
FORMULE 1 SEMAINE = 3 TOURNOIS  
FORMULE 2 SEMAINES = 6 TOURNOIS

## ENCADREMENT

L'encadrement est composé de personnes ayant un  
diplôme de BE2, BE1, DE, DES, STAPS, BAFA, BAFD,...  
tous issus du milieu du tennis. Les encadrants assurent  
la surveillance des jeunes 24h/24.



PLUS DE  
**550**  
participants  
nous ont déjà fait  
confiance



## JOURNÉE TYPE

**8h-8h30**

Petit déjeuner

**8h30-9h**

Douche

**9h-10h**

Réveil musculaire et  
entraînement physique

**10h-12h**

Entraînement de tennis  
(en fonction des tournois)

**12h30-14h**

Repas

**14h-15h**

Repos

**15h-17h**

Entraînement de tennis  
(en fonction des tournois)

**17h30-19h**

Temps libre et / ou  
activités sportives

**19h-19h30**

Douche

**19h30-20h30**

Repas

**20h30-21h30**

Jeux à thèmes

**21h30-22h**

Réunion de la journée

**À partir de 22h**

Coucher

en fonction de l'âge



## DIÉTÉTICIENNE

Depuis 2014, les menus sont élaborés  
en amont par une diététicienne  
diplômée d'état.