



EXPERT PELLETS
Conseil, Négoce & Granulation

Construction de machines et d'installations de granulation

Biomasse et matières à recycler

Votre partenaire pour des développements techniques

Fabrication à la demande allant de pièces individuelles à des unités complètes, montage inclus

Unité complète de granulation à partir de palettes

Opportunité à plusieurs niveaux :

- Unité quasi-neuve (mise en vente suite faillite)
- Immédiatement opérationnels
- Fabrication principalement allemande / pièces détachées disponibles
- Accompagnement par un expert / Livraison & montage possibles

Matières prévues :	Palettes, Bois, Luzerne, Paille, Foin
Capacité de production :	300kg/h - Max. 14% d'humidité
Automatisation :	L'unité est prévue pour tour tourner en automatique via des variateurs de fréquence, les commandes sont situées dans l'armoire électrique.
Puissance électrique totale :	+/- 60-90 KW (somme des moteurs)
Superficie nécessaire :	+/- 50-100 m ² , hauteur min. 4m, possible d'adapter l'unité à une place compacte, étude sur plan
Listing machines complet :	<ul style="list-style-type: none">- Broyeur à palettes dont Overband et bande d'extraction (22KW)- Silo d'alimentation : env. 2m³- Vis d'extraction silo vers affineur- Affineur : 15kw- Vis d'extraction affineur vers presse- Presse à granuler : 30KW Kahl, dont groupe hydraulique de sécurité pression automatique (gère la pression sur les galets en fonction de la qualité des matières)- Bande d'extraction- Armoire électrique complète- En option 2 silos 60m³, 120m³ au total avec variateur dont élévateur à godets pour distribution des 2 silos

EXPERT PELLETS SAS

Bureau : 1 Rue Gambrinus 67190 MUTZIG
B. : +33 3 88 97 83 86 - M. : +33 7 61 47 12 07
E. : contact@expert-pellets.com
SAS au capital de 30.000€
RC Saverne - N° 912 754 207

Siège social

2 rue du Chemin Neuf 67280 NIEDERHASLACH
www.expert-pellets.com
IBAN : FR78 2004 1010 1507 3354 7U03 687 /
PSSTFRPPSTR



Prévoir en fonction du débouché du granulé :

- Cribleur pellets
- Refroidisseur
- Station d'ensachage sac (automatique/manuel) ou bigbag que nous pouvons fournir

Budget : 130 000€ hors montage/accompagnement *

Pays d'origine et chargement : France (Alsace)

Délai de livraison : immédiat

Modalités de règlement : 100% Notification de livraison

Broyeur à palettes dont Overband et bande d'extraction



EXPERT PELLETS SAS

Bureau : 1 Rue Gambrinus 67190 MUTZIG
B. : +33 3 88 97 83 86 - M. : +33 7 61 47 12 07
E. : contact@expert-pellets.com
SAS au capital de 30.000€
RC Saverne - N° 912 754 207

Siège social

2 rue du Chemin Neuf 67280 NIEDERHASLACH
www.expert-pellets.com
IBAN : FR78 2004 1010 1507 3354 7U03 687 /
PSSTFRPPSTR



Silo d'alimentation : env. 2m3



Vis d'extraction silo vers affineur



EXPERT PELLETS SAS

Bureau : 1 Rue Gambrinus 67190 MUTZIG
B. : +33 3 88 97 83 86 - M. : +33 7 61 47 12 07
E. : contact@expert-pellets.com
SAS au capital de 30.000€
RC Saverne - N° 912 754 207

Siège social

2 rue du Chemin Neuf 67280 NIEDERHASLACH
www.expert-pellets.com
IBAN : FR78 2004 1010 1507 3354 7U03 687 /
PSSTFRPPSTR



Affineur : 15kw



Vis d'extraction affineur vers presse



EXPERT PELLETS SAS

Bureau : 1 Rue Gambrinus 67190 MUTZIG
B. : +33 3 88 97 83 86 - M. : +33 7 61 47 12 07
E. : contact@expert-pellets.com
SAS au capital de 30.000€
RC Saverne - N° 912 754 207

Siège social

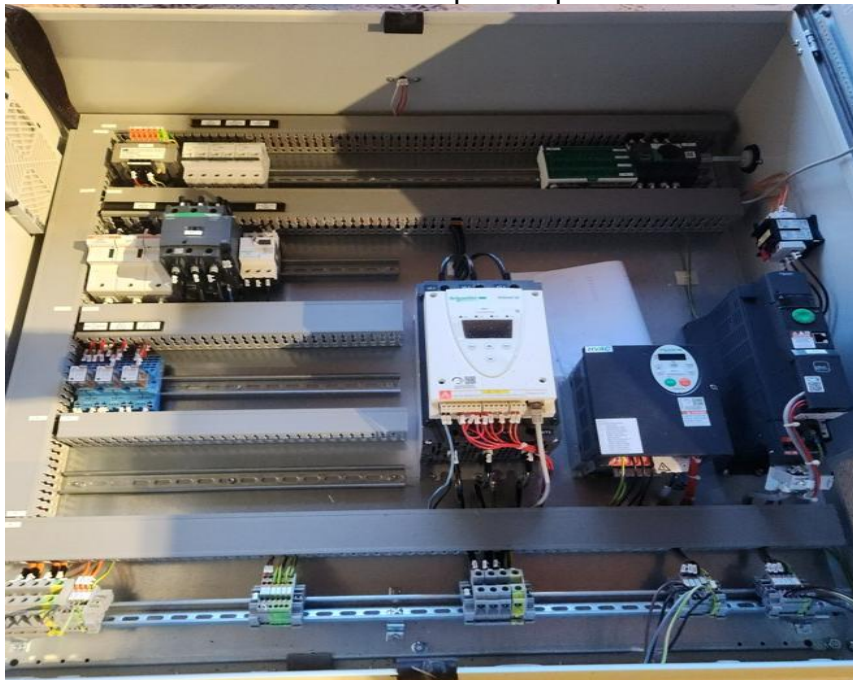
2 rue du Chemin Neuf 67280 NIEDERHASLACH
www.expert-pellets.com
IBAN : FR78 2004 1010 1507 3354 7U03 687 /
PSSTFRPPSTR



Presse à granuler



Armoire électrique complète



EXPERT PELLETS SAS

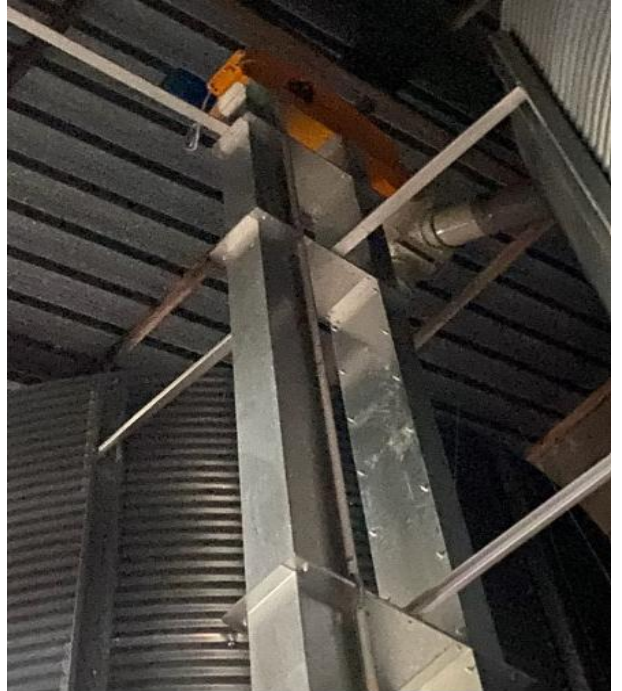
Bureau : 1 Rue Gambrinus 67190 MUTZIG
B. : +33 3 88 97 83 86 - M. : +33 7 61 47 12 07
E. : contact@expert-pellets.com
SAS au capital de 30.000€
RC Saverne - N° 912 754 207

Siège social

2 rue du Chemin Neuf 67280 NIEDERHASLACH
www.expert-pellets.com
IBAN : FR78 2004 1010 1507 3354 7U03 687 /
PSSTFRPPSTR



Option : 2 silos 60m³ + variateur + élévateur à godets



EXPERT PELLETS SAS

Bureau : 1 Rue Gambrinus 67190 MUTZIG
B. : +33 3 88 97 83 86 - M. : +33 7 61 47 12 07
E. : contact@expert-pellets.com
SAS au capital de 30.000€
RC Saverne - N° 912 754 207

Siège social

2 rue du Chemin Neuf 67280 NIEDERHASLACH
www.expert-pellets.com
IBAN : FR78 2004 1010 1507 3354 7U03 687 /
PSSTFRPPSTR