

LES  
**PHOT**  **PRENEURS**

Certification professionnelle inscrite au Répertoire Spécifique - RS6558 :  
“Promouvoir une activité artistique visuelle”

Janvier 2025

---

[contact@mikae-production.fr](mailto:contact@mikae-production.fr)

Prêt à **révolutionner** votre carrière dans l'audiovisuel ?





## Public visé

Personne voulant développer son entreprise, mettre en place une stratégie marketing dans le milieu audiovisuel, développer ses compétences en marketing, communication, prospection et vente.



## pré-requis

Pour suivre cette formation, il est essentiel d'avoir déjà une activité audiovisuelle, que vous cherchez à développer. De plus il faut être à l'aise avec un ordinateur, les réseaux sociaux, et comprendre à l'écrit et l'oral le Français.



## Evaluation

L'évaluation des compétences est réalisée selon trois modalités :

Modalité 1 – dossier technique

Modalité 2 – soutenance devant le jury

Modalité 3 – mise en situation

# Objectifs & Compétences visées

L'objectif de cette formation est l'obtention du certificat et l'acquisition des quatre compétences suivantes :

Concevoir une stratégie marketing de prestations artistiques dans un environnement numérique, en déterminant une cible marketing et en analysant la concurrence pour développer l'activité commerciale

Définir son offre de services en se basant sur la stratégie marketing et en définissant une grille tarifaire adaptée pour répondre aux besoins du marché

Concevoir une campagne marketing en mobilisant les médias et un langage adapté à la cible pour communiquer sur son offre

Déployer un argumentaire commercial adapté à sa cible, qui valorise la plus-value de son offre de prestations artistiques, en mobilisant les techniques de vente pour développer son chiffre d'affaires

# Modalités et délai d'accès

Inscription à la formation  
uniquement par entretien  
téléphonique.

Délais d'accès : 24h maximum

# Étapes de la formation



## ACCEPTATION DE L'OFFRE

Après votre rendez-vous avec un conseiller formation, et dans le cas où notre accompagnement vous convient, nous vous proposerons de nous rejoindre avec les conditions de déroulement indiquées dans le programme de formation.



## MAIL DE BIENVENUE

Vous recevrez ensuite un mail de bienvenue avec les modalités administratives à réaliser : signature des documents, téléchargement des outils, échanges avec le président de l'organisme de formation.



## ACCÈS À LA PLATEFORME DE FORMATION ET INTÉGRATION

Dans le même temps, vous recevrez un accès à la plateforme de formation ainsi qu'un accès au groupe Discord et WhatsApp incluant tous les membres !

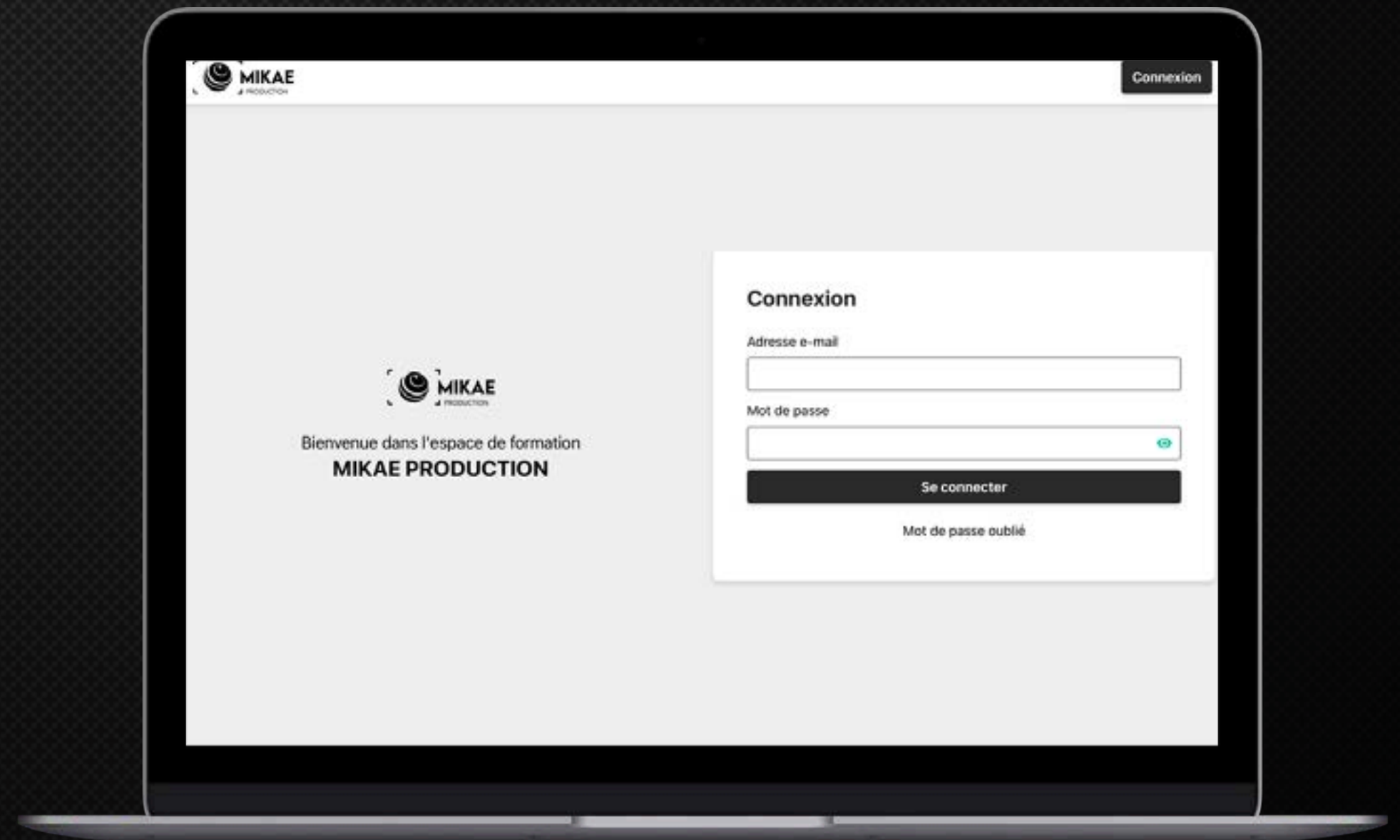
# Moyens et supports pédagogiques

**Outils :** Plateforme de formation LMS + ZOOM pour les séances collectives.

**Support pédagogique :** Vidéos de formation + Séances avec le formateur via Zoom, WhatsApp, téléphone ou Mail.

**Organisation :** E-learning / Séances en synchrone en collectif avec un formateur / 5h minimum de préparation à l'examen (exercices complémentaire prévu si nécessaire).

**Suivi pédagogique :** Par téléphone, Mail, en collectif hebdomadaire, suivi personnalisé via WhatsApp. Réponse prioritaire sous 6h dans les horaires indiqués dans le livret d'accueil.



# Description & Contenu

1

## Concevoir une stratégie marketing :

- Définir ses objectifs SMART
- Définir sa cible
- Océan Bleu / Océan rouge
- Persona précis
- Choix des médias
- Triangle d'or

2

## Définir son offre de services :

- Répondre aux frustrations
- Susciter l'envie
- Définir un tarif équilibré

3

## Concevoir une campagne marketing :

- Choix des médias
- Cercle d'or
- Vocabulaire adapté
- Référencement
- Actions de communications
- Routine marketing

4

## Déployer un argumentaire commercial :

- Ecouter
- Leviers & Objections
- Conclure la vente



## 01 - Parcours classique

- ✓ 21h de formation en E-learning
- ✓ 8h en classe virtuelle collective
- ✓ Accès illimités à la plateforme de formation
- ✓ Accompagnement personnalisé
- ✓ Accès à la sphère :
  - Communauté Discord
  - Lives collectifs
  - Événements en présentiel

**Durée** : 2 mois  
**Tarif** : 2000€

## 02 - Parcours accéléré

- ✓ 21h de formation en E-learning
- ✓ 8h en classe virtuelle collective
- ✓ Accès illimités à la plateforme de formation
- ✓ Accompagnement personnalisé accéléré
- ✓ Formateur dédié
- ✓ Accès à la sphère :
  - Communauté Discord
  - Lives collectifs
  - Événements en présentiel

**Durée** : 2 semaines  
**Tarif** : 3000€

# Suivi de l'action de formation

1

## Evaluation en amont de la formation

Un questionnaire avant la formation permet de connaître le niveau du stagiaire et sa situation actuelle. Ceci dans le but d'aider au mieux les formateurs afin de proposer un accompagnement personnalisé.

2

## Durant la formation

Des cas pratiques sont proposés pour mesurer la progression du stagiaire, prenant plusieurs formes : Qcm, Quizz, Test, Exercices, Simulations ou mise en situation professionnelle.

3

## Post-formation

Le stagiaire évalue la prestation du formateur et l'organisation globale de la formation.

### Evaluation des compétences :

L'évaluation des compétences est réalisée selon trois modalités:

Modalité 1 – dossier technique

Modalité 2 – soutenance devant le jury

Modalité 3 – mise en situation

### Certificat de réussite :

Délivrance d'un parchemin de certification au Lauréat.



La communauté de  
l'organisme de formation

1

### Une communauté bienveillante

Une communauté active et bienveillante pour ne plus jamais être seul(e) et surtout s'entourer de personnes avec le même objectif que vous !

2

### Les événements de LA SPHÈRE : L'expérience en réel

Des événements organisés pour renforcer les liens, partager des connaissances, et vivre des expériences de formation uniques. Un retour au réel, à l'humain, aux interactions authentiques, loin de l'abstrait des écrans et des réseaux sociaux.

**"Seul on va plus vite, ensemble on va plus loin."**

Entrez dans notre sphère de formation en photo et vidéo, vivez une expérience communautaire.

# Accueil pour les PSH

Nous avons choisi de prendre en compte le public en situation de handicap, trop souvent exclus des formations générales.  
Nous avons donc pris par le parti de :

- Sous-titrés toutes nos vidéos tutoriel et cours.
- Réaliser la majeure partie de la formation en distanciel pour pouvoir permettre à tout le monde de suivre notre formation.
- Tenir compte de votre handicap à tous les niveaux pour vous aider à devenir le photographe que vous souhaitez être.

Notre formation est étudiée pour le public qui a des difficultés à mémoriser ou à se concentrer :

Vous pourrez regarder autant de fois que vous le souhaitez les vidéos, sans limitation de durée, tout le temps de votre formation.

Vous bénéficierez d'un entretien individuel personnalisé dès le premier accueil. Une fois que vous nous aurez informés de votre handicap, un questionnaire vous sera soumis afin que nous puissions adapter la formation spécifiquement à vos besoins.

Des bilans réguliers sont effectués pour adapter systématiquement la formation et vous aider dans vos démarches.

Notre référent handicap, se mettra en lien régulièrement avec les services nécessaires au bon déroulement de votre formation.

Notre équipe sera sensibilisée et tiendra compte de vos besoins spécifiques dans votre parcours. Vous aurez toujours la possibilité de joindre notre référent en cas de besoin pour faire part de toute difficulté.

Un aménagement du temps de votre formation pour être fait : Compte tenu des éventuelles difficultés que vous pourriez recevoir afin de pouvoir adapter au mieux notre formation à vos besoins.

Enfin, nous avons pris la décision de réaliser une réunion semestrielle sur le sujet pour mettre à jour les possibilités et les évolutions possibles pour les personnes en situation de Handicap.

# Financer ma formation

Nous proposons plusieurs solutions de financements, n'hésitez pas à en parler avec le conseiller formation que vous aurez au téléphone !

## Financement CPF

Mon compte CPF



Financement jusqu'à

100%

## France Travail

Formation éligible à des aides  
France Travail, rapprochez vous de votre conseiller.



Financement jusqu'à

100%

## AFDAS

Compte AFDAS



Financement jusqu'à

100%

## FAFCEA

Compte FAFCEA



Financement jusqu'à

40%

## Fonds propres

Indiquez-le pendant votre entretien avec votre  
conseiller formation.



Paiement en

5-10-12-24x

## Crédit à la consommation

Indiquez-le pendant votre entretien avec votre  
conseiller formation.



Financement jusqu'à

100%

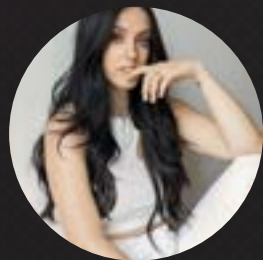
# L'équipe



**Mikaël  
Carrière**

PRÉSIDENT  
RÉFÉRENT HANDICAP  
SPÉCIALITÉ VIDÉO / MARKETING

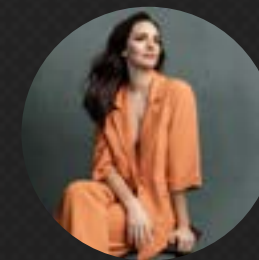
## FORMATEURS EXTERNES :



**Lina  
Khezzar**



**Sébastien  
Roignant**



**Emilie  
Zangarelli**



**Marie  
Verwaerde**



**Chris Som  
Picture**

LES  
**PHOT**  **PRENEURS**

[Prendre rendez-vous](#)

---

[contact@mikae-production.fr](mailto:contact@mikae-production.fr)