

# PORTFOLIO - FATMANUR ZENGİN - SELECTED WORKS 2026

# INHALT

## CV

01 - **B-ONE / Unternehmenszentrale Der Berlin Hyp**

02 - **U5M5000 / Neue U-Bahn-Linie U5: U-Bahnhöfe HG & UKE, HAMBURG**

03 - **MSH / Medical School Hamburg**

04 - **BMUV / Das Bundesministerium Für Umwelt, Naturschutz Und Nukleare Sicherheit, Berlin**

05 - **OSW / Offene Schule Waldau, Kassel**

06 - **COLLECT! / Master Arbeit**

M.Sc. (Master of Science)

## FATMANUR ZENGİN

Stubbenkammerstr. 4  
10437 Berlin  
fatmanurzengn@gmail.com  
0157 76 64 83 61

### Schwerpunkte

- Konzeptentwicklung & Design Thinking
- Materialkonzepte mit Fokus auf Nachhaltigkeit
- Holzbau & integrale Planung
- BIM-integrierte Entwurfsprozesse
- Farb- und Lichtkonzepte
- Partizipative Designansätze
- Innenraum- und Gestaltungskonzepte

### Tool

Planung / BIM:  
Revit (BIM) · AutoCAD · Vectorworks · Allplan

3D Gestaltung & Visualisierung:  
Rhino · SketchUp · 3ds Max · Enscape

Bildbearbeitung & Präsentation:  
Adobe Photoshop · Adobe Illustrator · Adobe InDesign

Dokumentation & Kommunikation:  
Microsoft Word · Excel · PowerPoint

### Sprache

Türkisch - Muttersprache  
Deutsch - fließend C1  
Englisch - fließend C1

### Berufserfahrung

11/2025 - heute Freiberufliche Architektin  
10/2024 - 11/2025 Entwurfsarchitektin / BIM-Koordinatorin  
GRUBER + POPP Architekt:innen, Berlin  
08/2023 - 10/2024 Freiberufliche Architektin  
02/2021 - 08/2023 Entwurfsarchitektin  
C.F. MOLLER Architects, Berlin  
06/2018 - 02/2021 Architektin  
ZIERHUT Architekten, Berlin

### Praktika

04/2016 - 09/2016 Interior Design  
ITAY FRIEDMAN Architekten, Berlin  
06/2013 - 09/2013 Architektur  
BAHADIR KUL Architects, Istanbul  
06/2012 - 09/2012 Bauleitung  
SARPGROUP, Istanbul

### Studium

09/2016 - 08/2019 Master of Science, Architektur  
Berliner Hochschule für Technik Berlin  
Masterarbeit: Adaptive Nachverdichtung  
im kollektiven Planungsprozess  
Abschlussnote: 1,3  
09/2009 - 06/2014 Bachelor of Science, Architektur  
Yeditepe Universität Istanbul

# 01- B-ONE

## Unternehmenszentrale Berlin Hyp, Berlin

**Entwurfsarchitektin**  
**LPH 2-4 · C.F. Møller Architects**  
**2021-2022**

### Projektfokus

- Office Design
- Materialstrategie
- Innenarchitektur & feste Einbauten
- Architektur & Landschaft
- Nachhaltige Gestaltung
- BIM-integrierte Planung
- 

### Beitrag

Weiterentwicklung des Wettbewerbskonzepts bis zur architektonischen Ausarbeitung mit Fokus auf Materialität, räumliche Qualität und nachhaltige Entwurfsstrategien. Mitwirkung an der Integration innenarchitektonischer Elemente und interdisziplinärer Planungsprozesse innerhalb eines BIM-integrierten Workflows.



# 01- B-ONE



## Besonderheiten

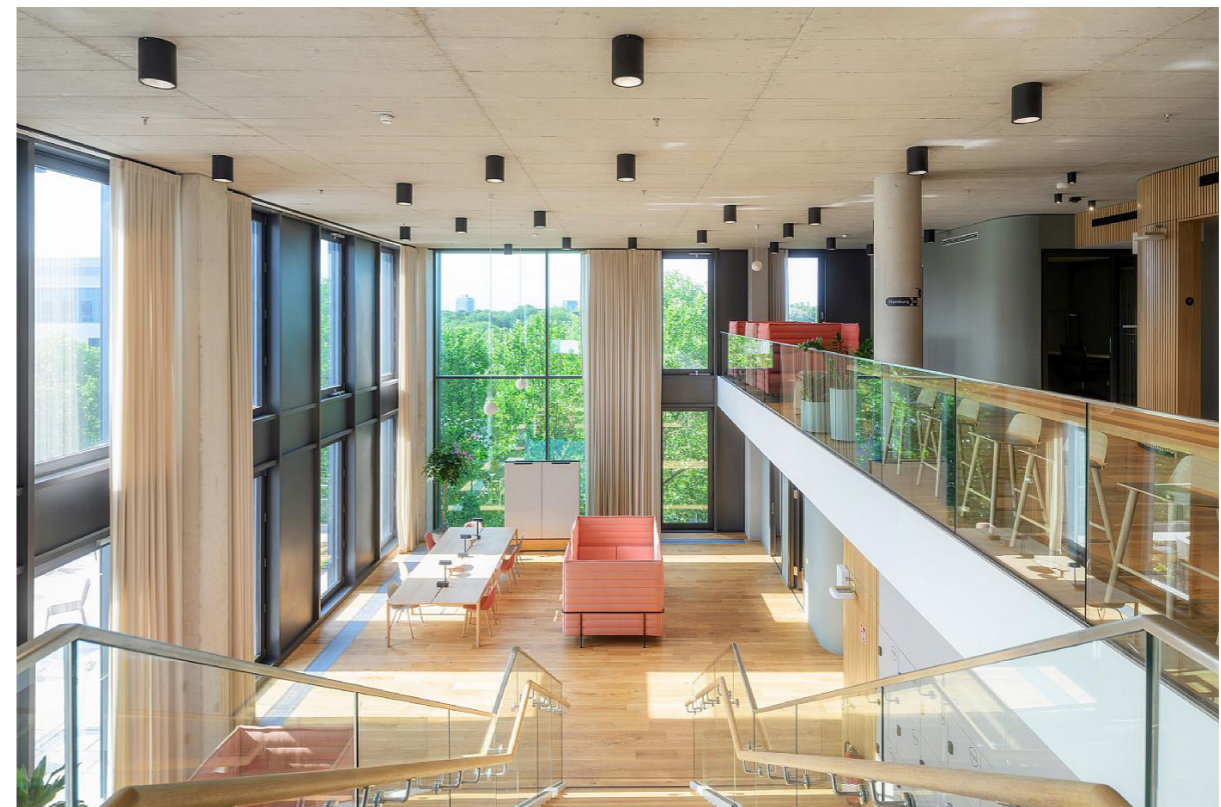
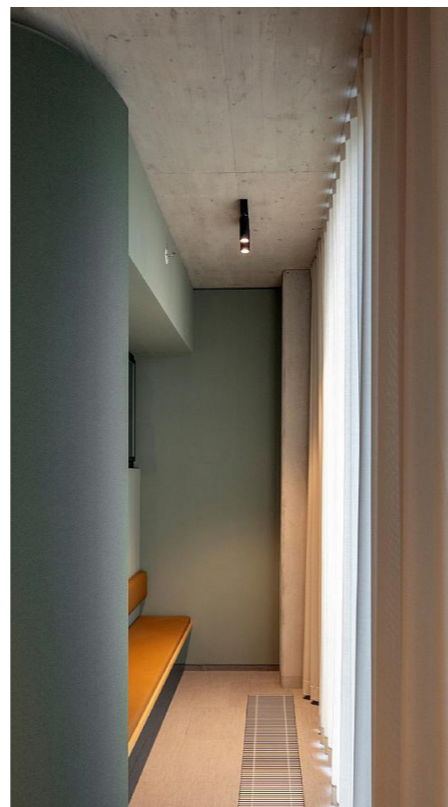
Gestufte Terrassenlandschaft mit gemeinschaftlichen Außenräumen  
Integration von Architektur, Landschaft und Arbeitswelten  
Selbstverschattende Fassadenstruktur mit integrierter Photovoltaik  
Nachhaltiges Gebäudekonzept mit DGNB Platinum & Diamond Zielsetzung  
Mitwirkung an Material- und Innenraumstudien für feste Einbauten und Möblierung



# 01- B-ONE

## Material & Atmosphere

Materialstudien und Innenraumdetails unterstützten eine warme, ruhige und langlebige Arbeitsatmosphäre.



# 02- U5M5000

## NEUE U-BAHN-LINIE U5: U-Bahnhöfe Hagensbeck Tierpark & Universitätsklini- kum Hamburg-Eppendorf, HAMBURG

Entwurfsarchitektin / BIM-Koordinatorin  
LPH 2-3 · GRUBER+POPP Architekt:innen  
2024–2025

### Projektfokus

- Innenarchitektur öffentlicher Räume
- Räumliche Identität & Nutzererlebnis
- Licht- und Deckenkonzepte
- Spielerische & nutzerorientierte Gestaltung
- Parametrisches Design
- Farb- und Materialstrategie
- BIM-integrierte Planung
- Interdisziplinäre Koordination

### Beitrag

Entwicklung des innenarchitektonischen Gesamtkonzepts für zwei U-Bahn-Stationen mit Fokus auf räumliche Identität, Orientierung und Nutzererlebnis. Gestaltung eines parametrischen Lichtdeckensystems für die Station Hagenbecks Tierpark, das spielerische Elemente mit funktionalen, technischen und sicherheitsrelevanten Anforderungen verbindet.

Integration von Farb-, Material- und Lichtkonzepten innerhalb eines BIM-integrierten Planungsprozesses sowie Koordination interdisziplinärer Schnittstellen zwischen Architektur, Fachplanung und digitalen Planungsteams.





## Medical School Hamburg, Hamburg

Entwurfsarchitektin  
LPH 2-4 · C.F. Møller Architects  
2022-2023

### Projektfokus

- Bildungsarchitektur
- Lichtkonzepte & Lichtplanung
- Materialstrategie
- Nachhaltige Materialien
- Innenraum & Lernatmosphäre
- Interdisziplinäre Koordination

### Beitrag

Weiterentwicklung des Wettbewerbskonzepts bis zur architektonischen Ausarbeitung mit Fokus auf Lernatmosphäre, Materialität und Lichtqualität. Entwicklung nachhaltiger Materialstrategien sowie Erstellung eines projektbezogenen Design Manuals zur Sicherstellung einer konsistenten räumlichen Identität.

Konzeption und Integration der Lichtplanung innerhalb des architektonischen Entwurfsprozesses sowie Koordination interdisziplinärer Schnittstellen zwischen Architektur, Fachplanung und technischen Anforderungen.



# 03- MSH



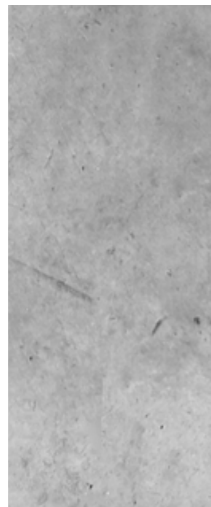
## Besonderheiten

Nachhaltige Materialstrategie für Innenräume und gemeinschaftliche Lernbereiche  
Entwicklung eines projektbezogenen Design Manuals zur Definition von Materialität und räumlicher Identität  
Lernlandschaften und vertikale Lobbyzonen als integrierte architektonische Möbelemente  
Ganzheitliches Lichtkonzept für Orientierung, Konzentration und Aufenthaltsqualität  
Verbindung von Bildungsarchitektur, Nutzererlebnis und Innenraumgestaltung



# 03- MSH

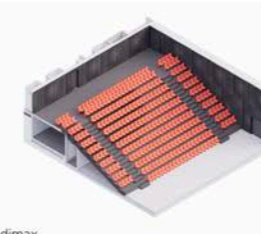
## Materialität & Raumidentität



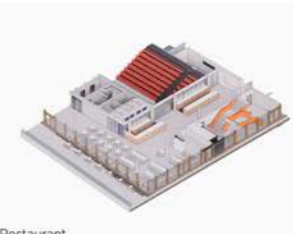
Lobby



Lernlandschaft



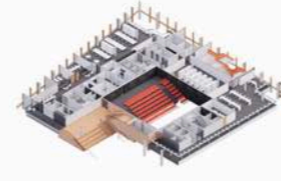
Audimax



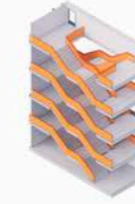
Restaurant



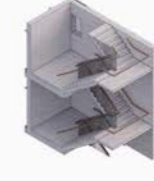
Cafe



Bibliothek



Vertikale Lobby



Treppenraum



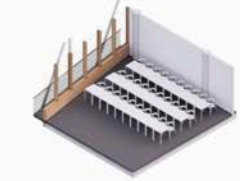
Aufzugsvorraum



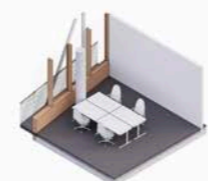
Flur



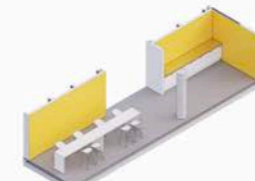
Sitznischen



Seminarraum



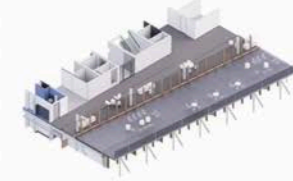
Büro



Teeküche



Toiletten



Freiluftseminarräume

# 03- MSH



## **Erweiterungsbau für das Bundesministerium für Umwelt, Naturschutz und nukleare Sicherheit, Berlin**

**Entwurfsarchitektin  
LPH 2-4 · C.F. Møller Architects  
2021-2023**

### **Projektfokus**

- Holzbau
- Nachhaltige Materialstrategien
- Tragwerksintegration
- Integrale Planung
- Öffentliche Architektur
- Interdisziplinäre Koordination

### **Beitrag**

Weiterentwicklung des Wettbewerbskonzepts bis zur architektonischen Ausarbeitung mit Fokus auf nachhaltige Bauweisen und Materialität. Mitwirkung an der Entwicklung und Integration der Holztragwerksstruktur als zentralem Bestandteil des architektonischen Konzepts.

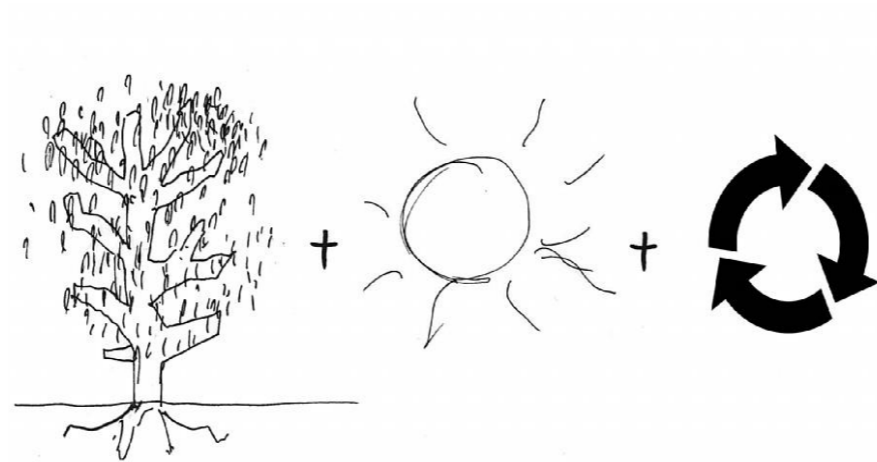
Koordination interdisziplinärer Planungsprozesse sowie Abstimmung zwischen Architektur, Tragwerksplanung und technischen Fachdisziplinen innerhalb eines integrierten Entwurfsprozesses.



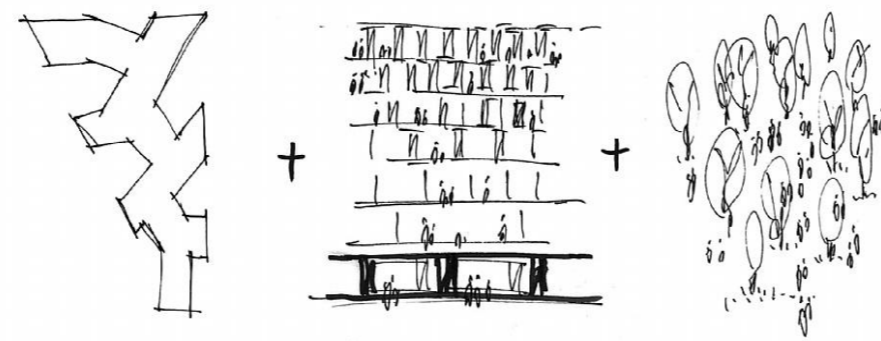
# 04- BMUV

## Besonderheiten

- Holzbau als prägendes Element der architektonischen Identität
- Integration der Tragwerksstruktur in den architektonischen Entwurf
- Nachhaltige Materialstrategie für einen öffentlichen Verwaltungsbau
- Verbindung von Architektur, Konstruktion und Umweltbewusstsein



In order to achieve a low-tech building for the future, the sustainability concept is based on nature's inspiration.



In accordance with the solar exposure and other climatic conditions, the facades echo a tree-like structure with an increased density of timber sun-shades protecting against overheating towards the top of the building.



# 04- BMUV



## Offene Schule Waldau, Kassel

Entwurfsarchitektin  
LPH 2 · C.F. Møller Architects  
2022

### Projektfokus

- Bildungsarchitektur
- Holzbaukonzept
- Integrale Planung
- Lernlandschaften
- Frühe Entwurfentwicklung
- Interdisziplinäre Koordination

### Beitrag

Mitwirkung an der frühen Konzept- und Entwurfentwicklung einer nachhaltigen Bildungslandschaft mit Schwerpunkt auf Holzbau und integralen Planungsansätzen. Untersuchung und Entwicklung von Holzbaustrategien unter Berücksichtigung räumlicher, konstruktiver und technischer Anforderungen.

Abstimmung zwischen Architektur, Tragwerksplanung und TGA zur Entwicklung eines konsistenten Entwurfskonzepts in der frühen Projektphase.





## Besonderheiten

Entwicklung eines frühen Holzbaukonzepts als Grundlage des architektonischen Entwurfs  
Integration konstruktiver und technischer Anforderungen bereits in der Konzeptphase  
Lernlandschaften als zentraler Bestandteil der räumlichen Organisation  
Verbindung von Bildungsarchitektur, Nachhaltigkeit und integraler Planung



# 06- COLLECT!

## **ADAPTIVE NACHVERDICHTUNG IM KOLLEKTIVEN PLANUNGSPROZESS** Adaptive Nachverdichtung im Bad- straßenkiez, Berlin

**Research-Based Design Project**  
**Master Thesis · Berliner Hochschule für**  
**Technik**  
**2018–2019**

### **Projektfokus**

- Partizipative Designansätze
- Research-Based Design
- Adaptive Nachverdichtung
- Holzskelettbau
- Soziale Nachhaltigkeit
- Co-Design Prozesse
- Stadtentwicklung & urbane Resilienz

### **Beitrag**

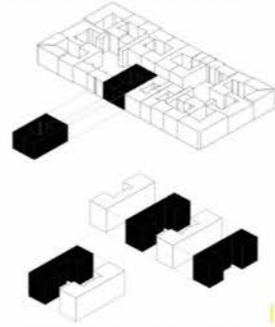
Entwicklung einer partizipativen Entwurfsstrategie für die adaptive Nachverdichtung des Badstraßenkieses in Berlin. Untersuchung des Berliner Blocks und der „Berliner Mischung“ als räumliche und soziale Grundlage für ein flexibles Nachverdichtungssystem.

Konzeption eines modularen Holzskelettbaus, der sich an unterschiedliche Baulücken anpassen kann und gleichzeitig bestehende soziale Strukturen, gemeinschaftliche Wohnformen und urbane Vielfalt stärkt.

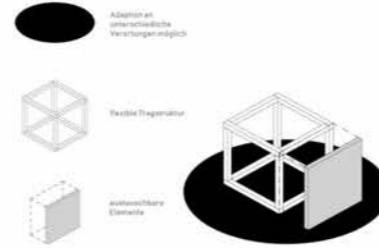


# 06- COLLECT!

KONZEPT



(1)



(2)



(3)

- 1) Konzeptdarstellung Berliner Block
- 2) Konzeptdarstellung Konstruktion
- 3) Konzeptdarstellung Konstruktion Raster



# 06- COLLECT!

## DESIGN QUESTION

Wie kann Nachverdichtung neue Räume schaffen, ohne bestehende soziale Strukturen zu verdrängen?

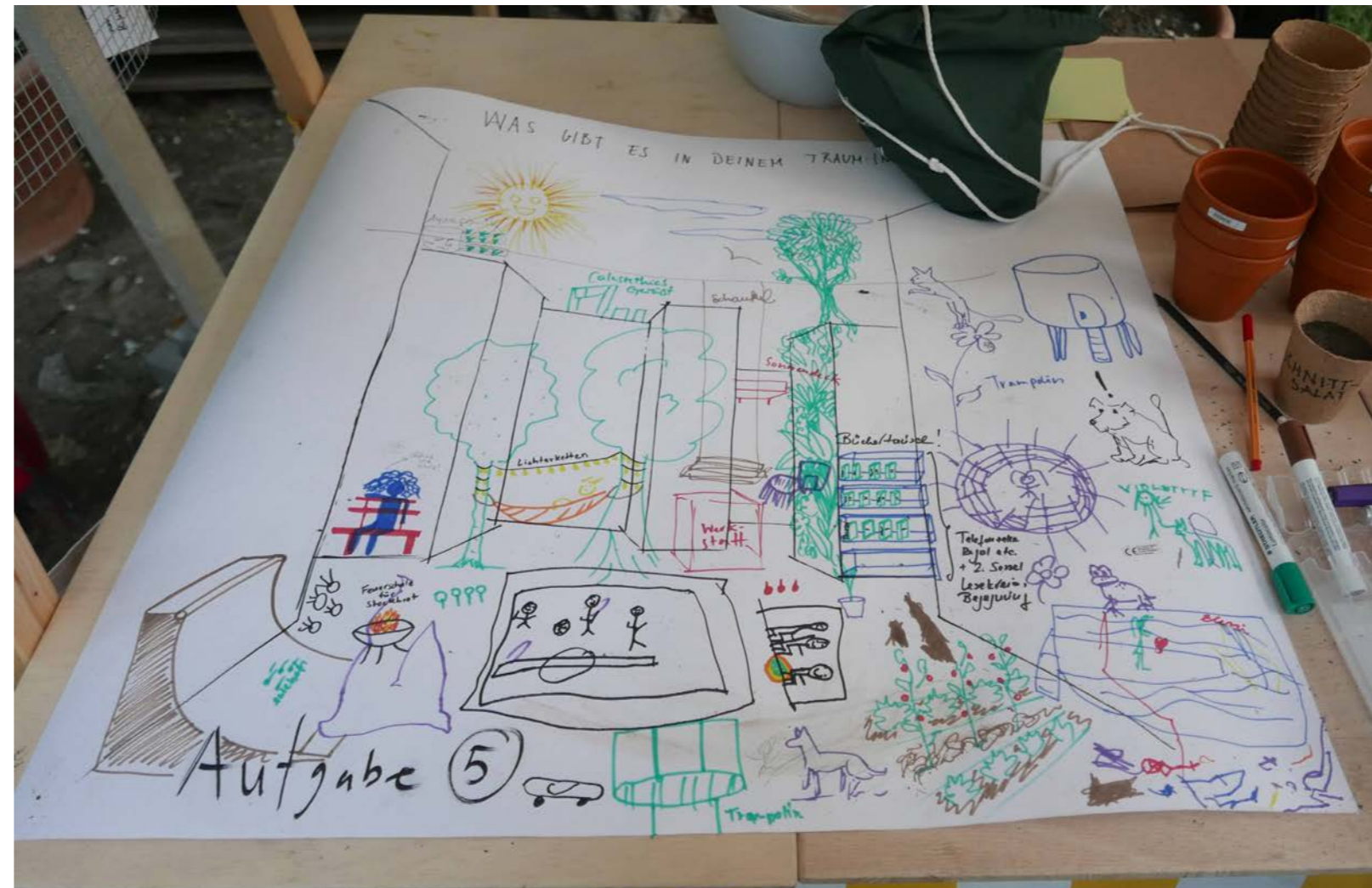
Diese Arbeit untersucht partizipative Strategien und modulare Holzbausysteme als Grundlage einer sozial nachhaltigen Stadtentwicklung.

## RESEARCH THEMES

- Soziale Nachhaltigkeit
- Partizipation im Planungsprozess
- Adaptive Wohnmodelle
- Urbane Nachverdichtung
- Modulare Holzbausysteme
- Gemeinschaftliche Wohnformen

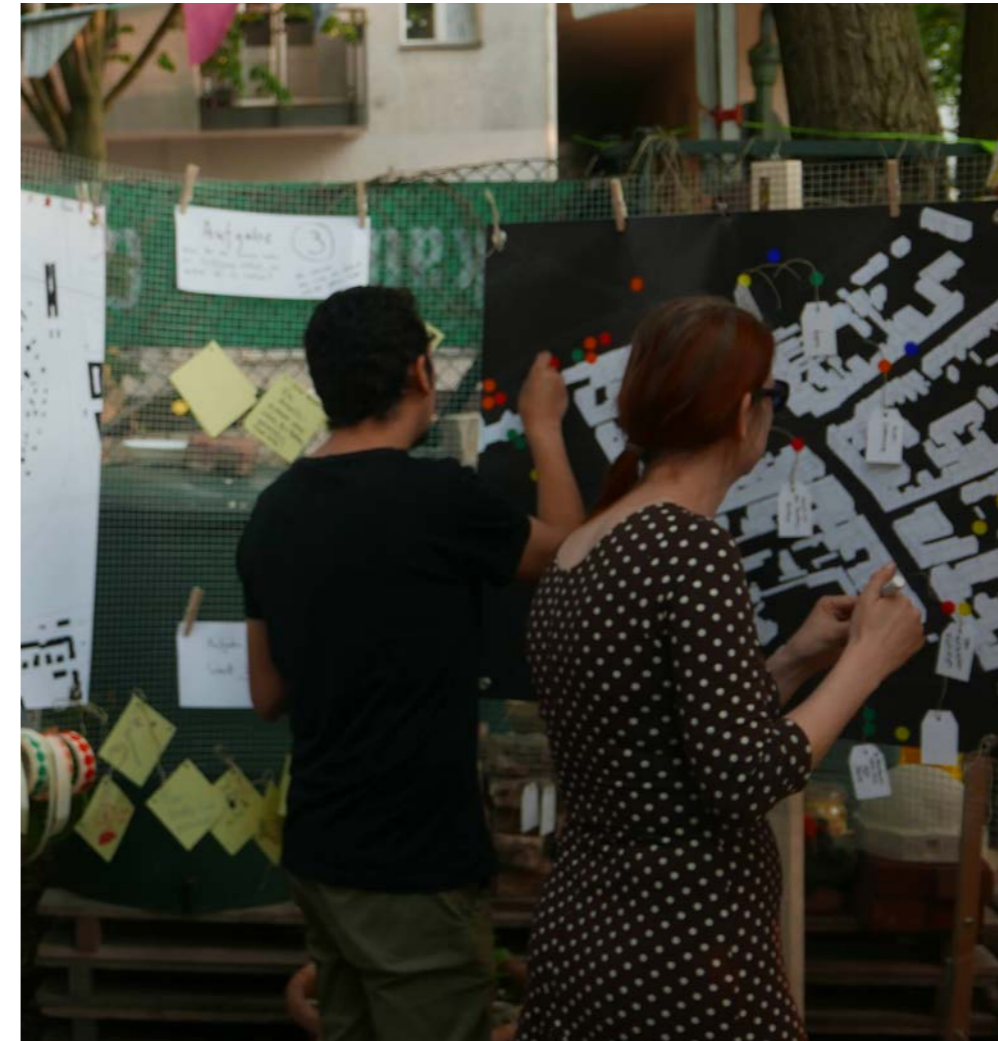
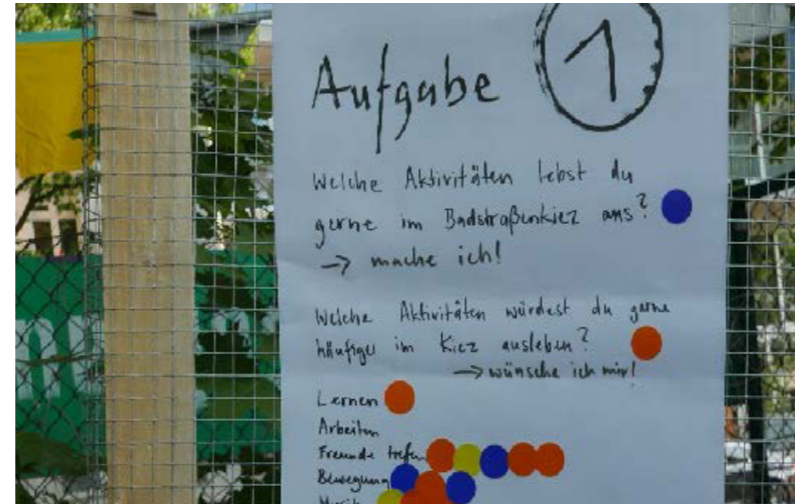
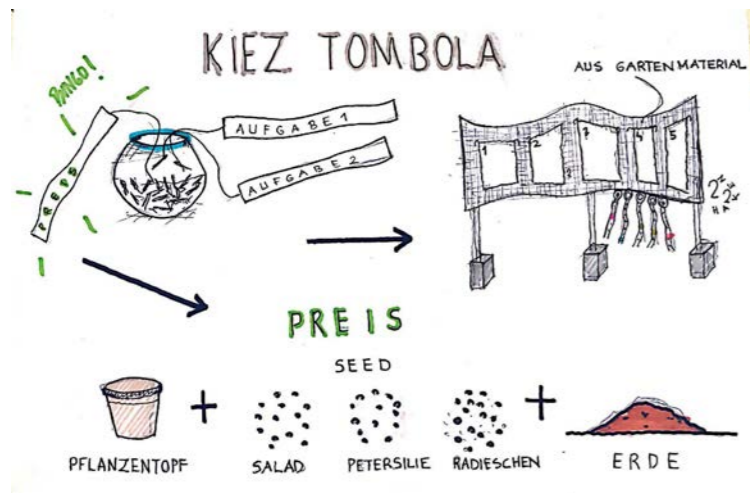
## Besonderheiten

Kooperation mit dem Quartiersmanagement Badstraße und lokalen Kiezinitiativen  
Organisation und Durchführung partizipativer Workshops zur gemeinschaftlichen Stadtentwicklung  
Analyse des Berliner Blocks als räumliches Organisationsprinzip  
Interpretation der „Berliner Mischung“ als Modell urbaner Vielfalt  
Entwicklung eines modularen Holzskelettsystems für unterschiedliche Baulücken  
Öffentliche Präsentation des Projekts im Rahmen eines Stadtteilstivals



# 06- COLLECT!

## Partizipativer Prozess



**FATMANUR ZENGIN**  
**fatmanurzengn@gmail.com**  
**+4915776648361**