

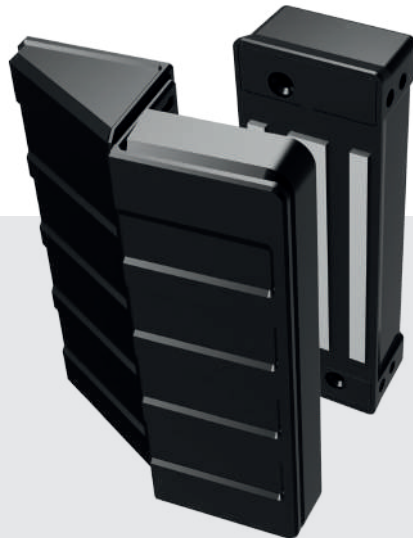
# FECHADURA ELETROIMÃ AL 150 ATÉ 600



Sistema de  
Bloqueio Magnético



Proteção  
anti arrombamento  
da fechadura



## DISPONÍVEL NAS VERSÕES

### AL 150

Para portas/portões de até 150kg  
Alimentação: 0,4A  
Tensão: 12 V  
Peso bruto médio: 1,51 Kg

### AL 200

Para portas/portões de até 200kg  
Alimentação: 0,2A  
Tensão: 24 V  
Peso bruto médio: 1,51 Kg

### AL 600\*

Para portas/portões de até 600kg  
Alimentação: 0,8A  
Tensão: 12 V  
Peso bruto médio: 8,27 Kg

### AL 180

Para portas/portões de até 180kg  
Alimentação: 0,4 A  
Tensão: 12 V  
Peso bruto médio: 1,51 Kg

### AL 300\*

Para portas/portões de até 300kg  
Alimentação: 0,6 A  
Tensão: 12 V  
Peso bruto médio: 6,8 Kg

## DESCRIÇÃO

Cores disponíveis

- Preta   ○ Branca   ● Prata
- Cromada   ● Cinza (AL300 e AL600)

Índice de Proteção  
IP66

## CARACTERÍSTICAS DO PRODUTO

- Pode ser acionado por dispositivos externos: Acionadores e Botoeiras;
- Fabricado em alumínio industrial resistente à oxidação e corrosão;
- Compatível com Controles de Acesso;
- Fechamento silencioso e seguro;
- Possível incluir sensor de porta aberta;
- Injetado em alumínio;
- Modelos AL300 e AL600 não devem ser instaladas em porta de vidro.\*

Cód. 1301005 - Fechadura eletroimã AGL AL 150 - PRETA  
Cód. 1301060 - Fechadura eletroimã AGL AL 180 - PRETA  
Cód. 1301112 - Fechadura eletroimã AGL AL 200 - PRETA  
Cód. 1301099 - Fechadura eletroimã AGL AL 300 - CINZA  
Cód. 1301026 - Fechadura eletroimã AG AL 600 - CINZA

Para mais variações deste produto, consulte-nos.

## ITENS INCLUSOS:

- 01 Fechadura
- 01 Kit de parafusos para instalação.



Fechaduras compatíveis com todos os porteiros e controles de acesso do mercado, com a mesma tecnologia AGL.

DICA: Em aplicações para porta de vidro, é necessário adquirir o Suporte PV ou Suporte de Encaixe. Recomendamos a instalação em conjunto com Nobreak, para suprimento, em caso de falta de energia.