

# Einzigartiges Holzhaus in Toplage von Pirmasens



**Karl-Rheinwald-Ring 76b**

66953 Pirmasens

Zimmer: 7,00  
Wohnfläche ca.: 251,00 m<sup>2</sup>  
Kaufpreis: 1.490.000,00 EUR  
Scout-ID: 161687496



## Ihr Ansprechpartner:

Wohlfühlhaus GmbH

Frau Noemi Minacapilli

E-Mail: [n.m@wohlfuehlhaus.gmbh](mailto:n.m@wohlfuehlhaus.gmbh)

Tel: +49 6331 6089925

Web: <http://www.wohlfuehlhaus-gmbh.de>

Haustyp:	Einfamilienhaus (freistehend)
Grundstücksfläche ca.:	1.627,00 m <sup>2</sup>
Etagenanzahl:	2
Badezimmer:	1
Gäste-WC:	Ja
Objektzustand:	Neuwertig
Bauphase:	Haus fertig gestellt
Baujahr:	2024
Qualität der Ausstattung:	Luxus
Energieausweistyp:	Bedarfsausweis
Heizungsart:	Wärmepumpe
Wesentliche Energieträger:	Strom
Endenergiebedarf:	33,40 kWh/(m <sup>2</sup> *a)
Energieeffizienzklasse:	A
Baujahr laut Energieausweis:	2024
Garage/Stellplatz:	Garage

Provision für Käufer: 3,57%

Käufercourtage: 3,57 % einschließlich MwSt. (19%) ist bei notariellem Vertragsabschluss verdient und fällig.

# Einzigartiges Holzhaus in Toplage von Pirmasens



## Karl-Rheinwalt-Ring 76b

66953 Pirmasens

Zimmer:	7,00
Wohnfläche ca.:	251,00 m <sup>2</sup>
Kaufpreis:	1.490.000,00 EUR

### Objektbeschreibung:

Dieses außergewöhnliche Einfamilienhaus aus edlem Zedernholz befindet sich im beliebten Karl-Rheinwalt-Ring – einer der gefragtesten und exklusivsten Wohngegenden von Pirmasens. Mit einer Wohnfläche von ca. 251 m<sup>2</sup> auf einem großzügigen Grundstück von 1.627 m<sup>2</sup> bietet die Immobilie ein unvergleichliches Wohnenerlebnis für Menschen, die das Besondere suchen.

Die Architektur des Hauses kombiniert die natürliche Ausstrahlung von Holz mit modernem Komfort. Große Fensterflächen, offene Räume und warme Materialien sorgen für ein lichtdurchflutetes, behagliches Ambiente. Die Ausstattung ist hochwertig und durchdacht – vom modernen Heizsystem mit Wärmepumpe und Fußbodenheizung bis hin zur offenen Design-Küche und dem imposanten Kamin im Wohnzimmer.

Der Außenbereich dieses besonderen Anwesens ist ebenso eindrucksvoll wie das Haus selbst und lädt zum Wohlfühlen, Entspannen und Genießen ein.

Das großzügige Grundstück mit 1.627 m<sup>2</sup> bietet eine Fülle an Möglichkeiten und ist geprägt von viel Grün, Weite und Privatsphäre. Herzstück ist die große, komplett überdachte Terrasse, die sich perfekt für gemütliche Stunden im Freien eignet – ob beim Frühstück in der Morgensonne, beim Grillabend mit Freunden oder beim entspannten Ausklang des Tages.

Ein besonderes Highlight ist der geschmackvoll gestaltete Pavillon, der ebenfalls überdacht ist und das ganze Jahr über genutzt werden kann. Hier entstehen Lieblingsplätze – ob für gesellige Runden, ruhige Lesestunden oder laue Sommerabende mit der Familie.

Auch an praktische Aspekte ist gedacht:

Direkt am Haus stehen eine Garage, ein Carport sowie zusätzliche Stellplätze für 2–3 PKW zur Verfügung.

So ist ausreichend Platz für den Fuhrpark einer Familie, Besucher oder auch größere Fahrzeuge vorhanden.

Kurz gesagt: Der Außenbereich dieser Immobilie vereint Funktionalität, Wohlühlcharakter und Exklusivität – eine perfekte Ergänzung zu dem außergewöhnlichen Wohnhaus.

Dieses außergewöhnliche Zedernholzhaus ist mehr als nur eine Immobilie – es ist ein Zuhause mit Charakter, Seele und hohem Wohlfühlfaktor. Die Kombination aus hochwertiger Bauweise, durchdachter Raumaufteilung und modernster Technik macht es zu einem Objekt, das in dieser Form nur selten am Markt zu finden ist.

Kurzum: Wer ein repräsentatives, individuelles und zugleich behagliches Zuhause sucht, findet hier ein einzigartiges Schmuckstück, das höchsten Ansprüchen gerecht wird – und das Potenzial hat, zum Lebensmittelpunkt für viele glückliche Jahre zu werden.

### Ausstattung:

#### Ausstattung & Besonderheiten

- Bauweise & Material: Massives Holzhaus in edler Zedernholz-Bauweise, stilvoll, langlebig und außergewöhnlich
- Wohnen & Wärme: Großzügiger, offener Wohnbereich mit beeindruckendem Kamin, ideal für gemütliche Abende
- Küche & Essen: Hochwertige, offene Einbauküche mit angrenzendem Essbereich – ein Treffpunkt für die ganze Familie
- Heizsystem: Nachhaltige Wärmepumpe kombiniert mit komfortabler Fußbodenheizung im gesamten Haus
- Schlafbereich EG: Elternschlafzimmer mit direktem Zugang zu einem modernen Badezimmer mit Badewanne sowie einem Ankleidezimmer
- Kinderfreundlich: Zwei weitere helle Zimmer im Erdgeschoss, perfekt für Kinder, Gäste oder Büro
- Gäste-WC: Separat und modern gestaltet
- Dachgeschoss: Zwei weitere, individuell nutzbare Zimmer – ideal als Gästezimmer, Homeoffice oder Hobbybereich
- Hauswirtschaftsraum: Praktisch gelegen im Erdgeschoss, mit Platz für Waschmaschine, Trockner und Stauraum

### Lage:

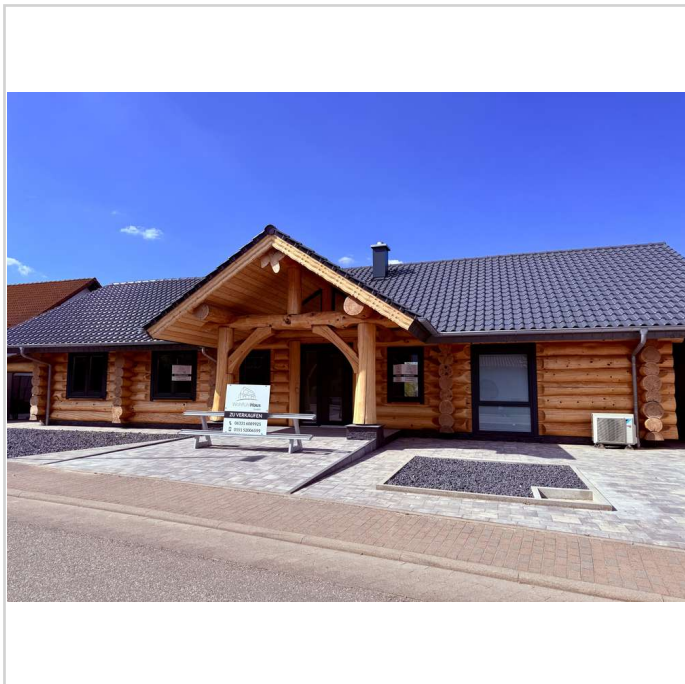
Der Karl-Rheinwalt-Ring gehört zu den absoluten Spitzenlagen von Pirmasens. Hier wohnen Sie in einer ruhigen, grünen und zugleich zentralen Umgebung, die durch eine gehobene Nachbarschaft und gepflegte Immobilien geprägt ist. Einkaufsmöglichkeiten, Schulen, Kindergärten und Freizeitangebote sind schnell erreichbar, die Anbindung an die Innenstadt ist hervorragend. Diese Lage vereint Wohnkomfort, Ruhe und Exklusivität – ideal für Familien oder Paare, die Wert auf ein besonderes Umfeld legen.

# Einzigartiges Holzhaus in Toplage von Pirmasens

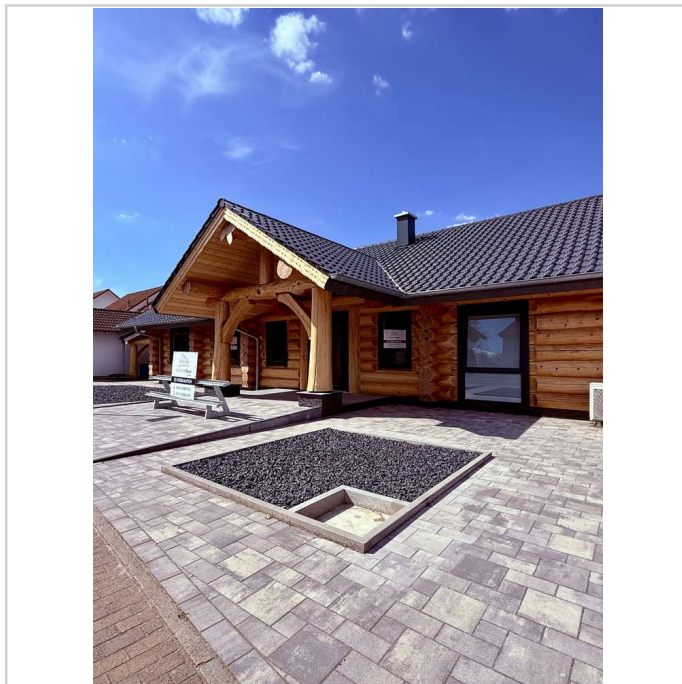


Karl-Rheinwält-Ring 76b  
66953 Pirmasens

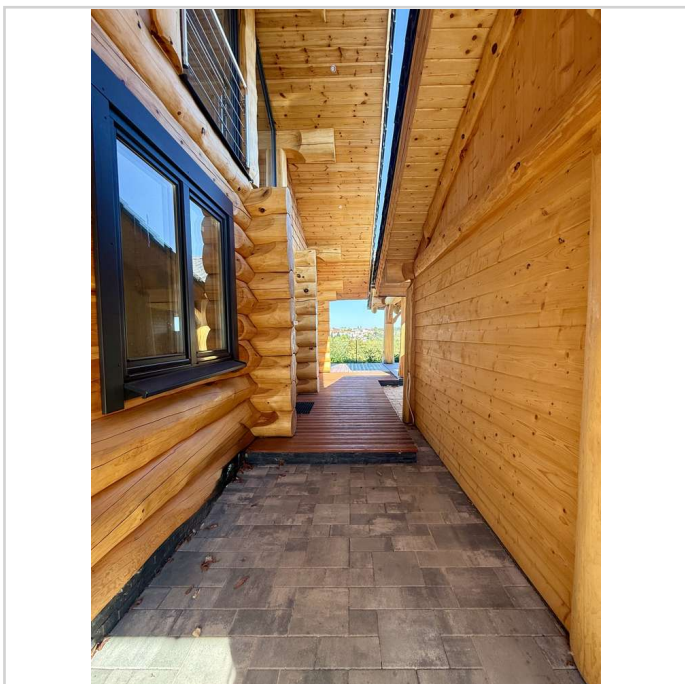
Zimmer: 7,00  
Wohnfläche ca.: 251,00 m<sup>2</sup>  
Kaufpreis: 1.490.000,00 EUR



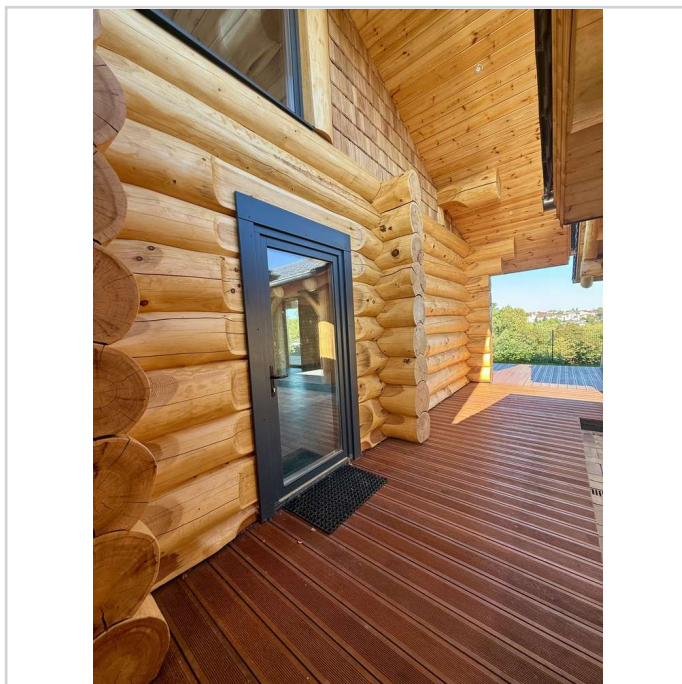
Hausansicht



Hausansicht



Seiteneingang



Seiteneingang

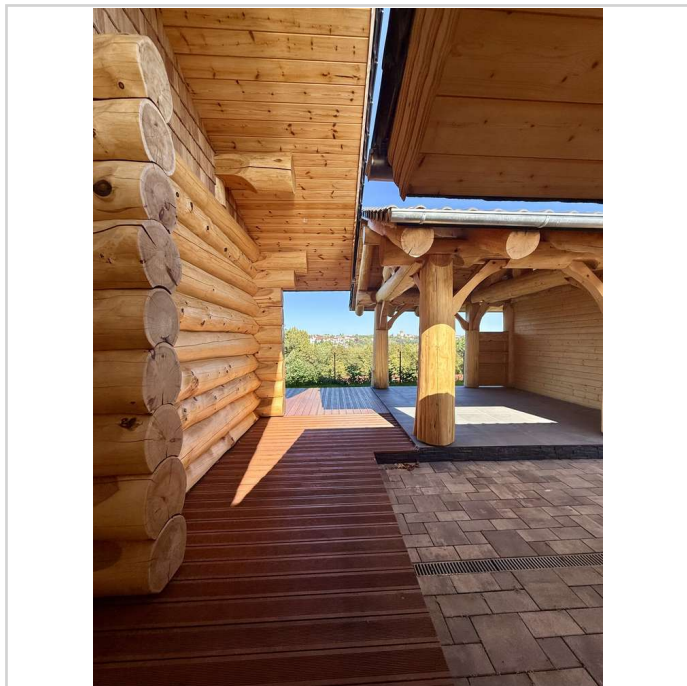
# Einzigartiges Holzhaus in Toplage von Pirmasens



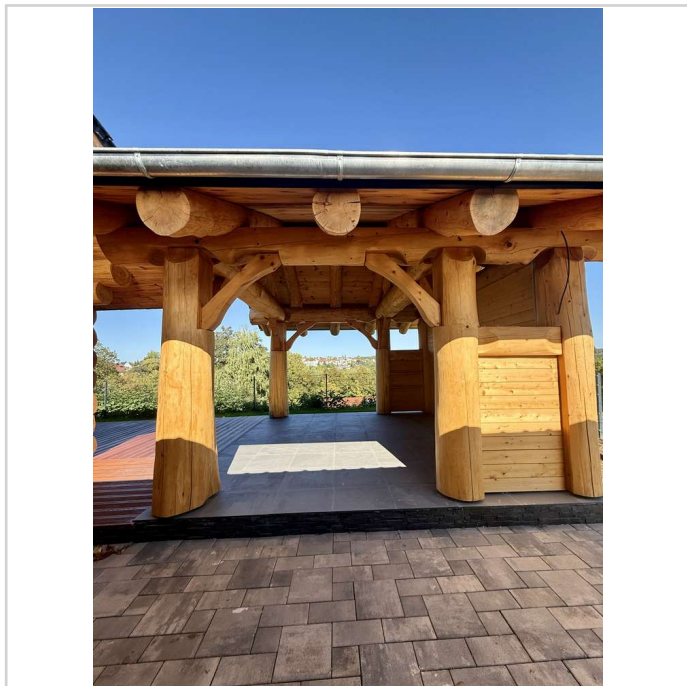
Karl-Rheinwält-Ring 76b

66953 Pirmasens

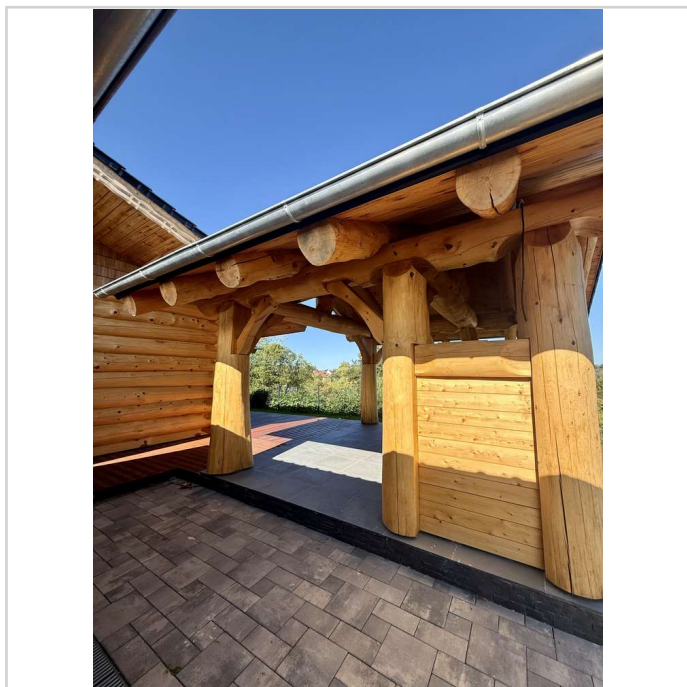
Zimmer: 7,00  
Wohnfläche ca.: 251,00 m<sup>2</sup>  
Kaufpreis: 1.490.000,00 EUR



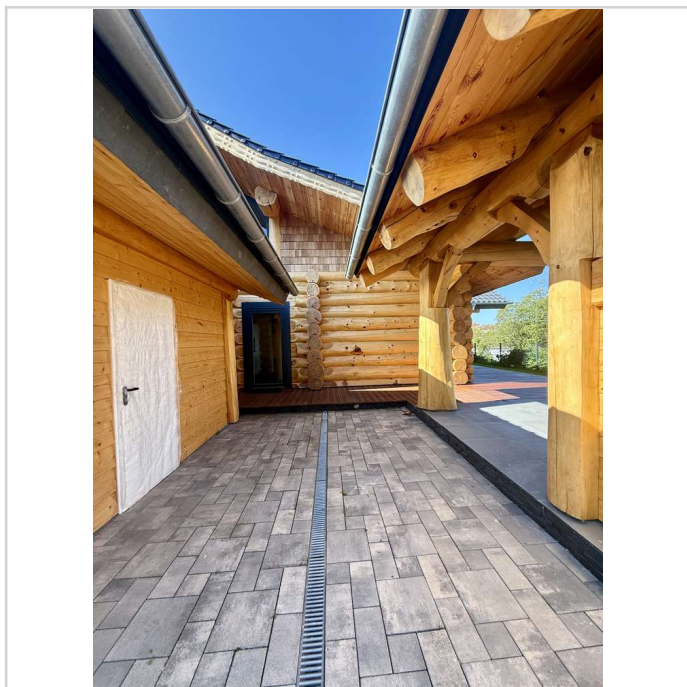
Außenbereich



Pavillon



Pavillon



Zugang Garage

# Einzigartiges Holzhaus in Toplage von Pirmasens



Karl-Rheinwält-Ring 76b  
66953 Pirmasens

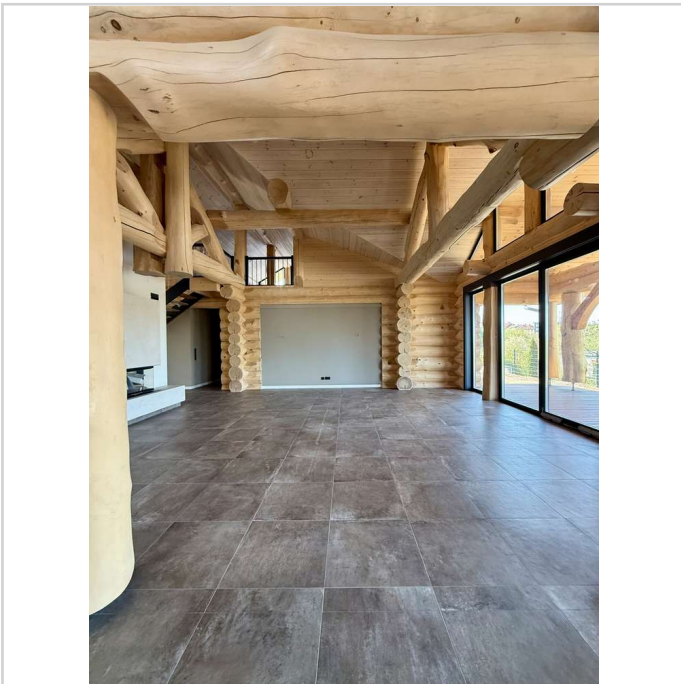
Zimmer: 7,00  
Wohnfläche ca.: 251,00 m<sup>2</sup>  
Kaufpreis: 1.490.000,00 EUR



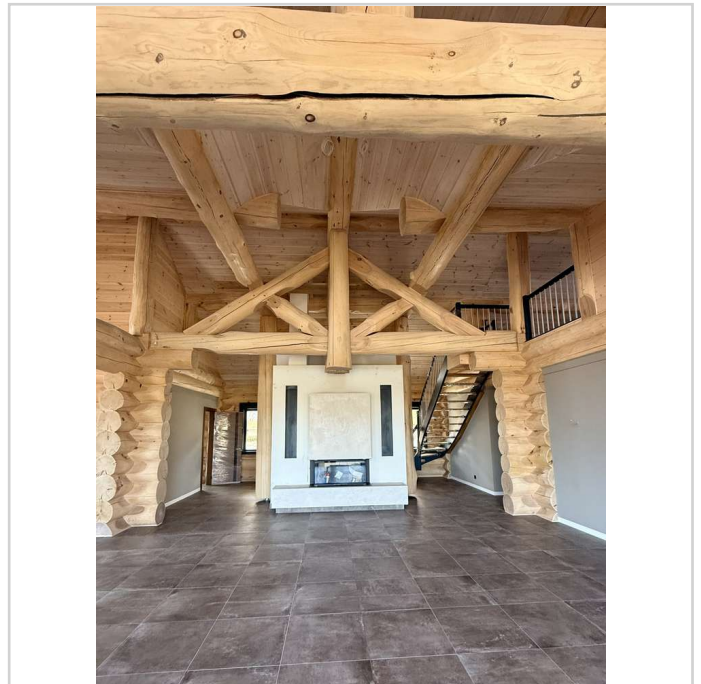
Pavillon



Wohnzimmer



Wohnzimmer



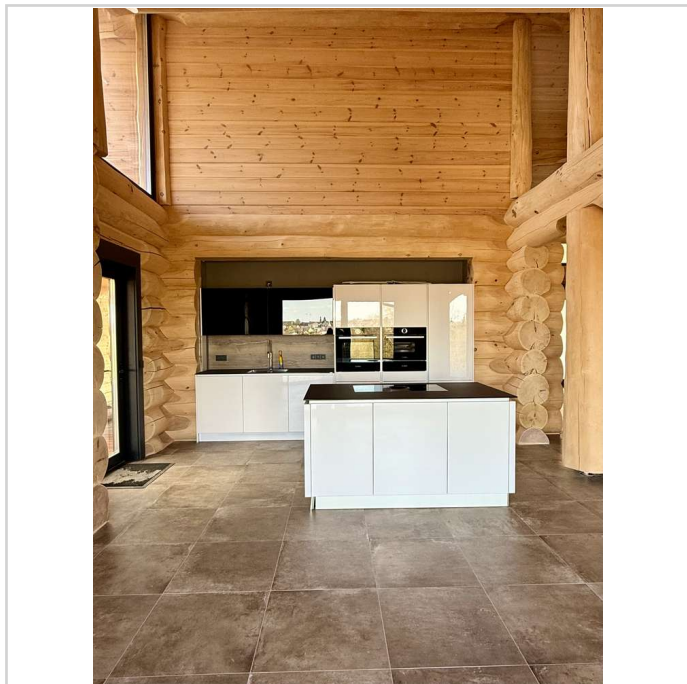
Wohnzimmer

# Einzigartiges Holzhaus in Toplage von Pirmasens



Karl-Rheinwald-Ring 76b  
66953 Pirmasens

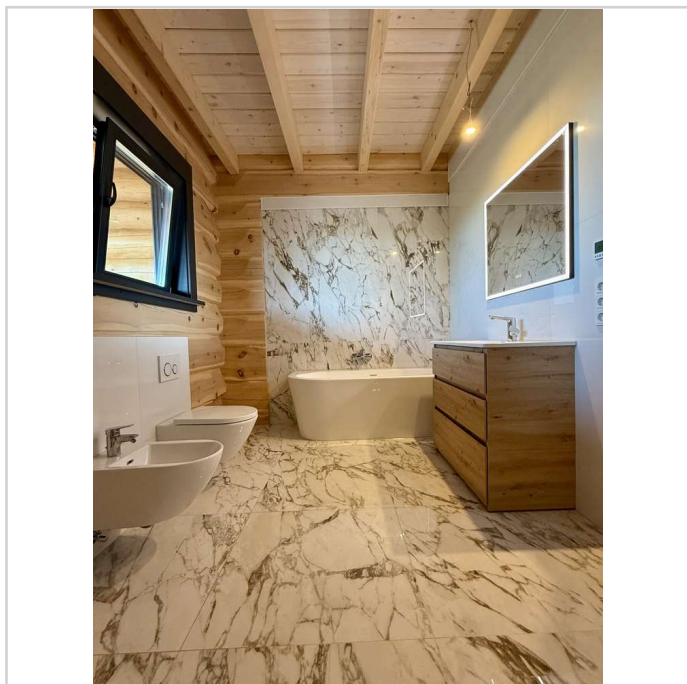
Zimmer: 7,00  
Wohnfläche ca.: 251,00 m<sup>2</sup>  
Kaufpreis: 1.490.000,00 EUR



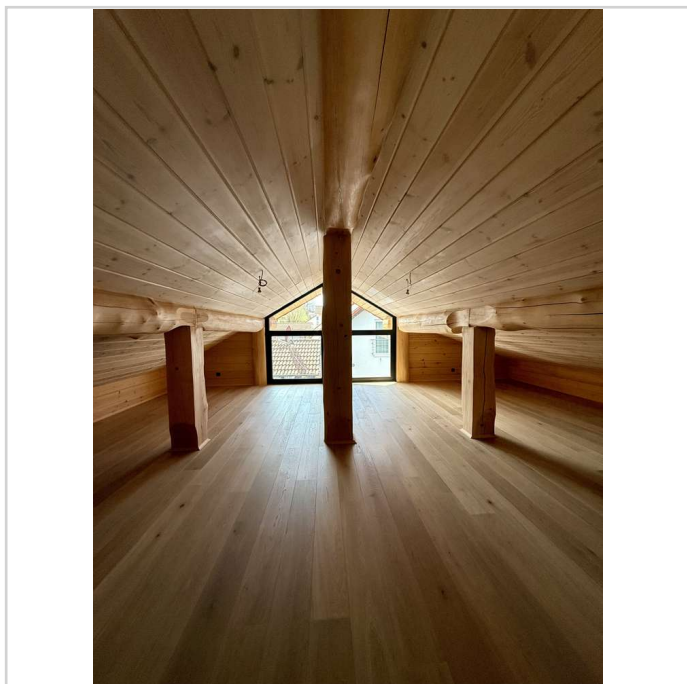
Küche



Küche



Badezimmer



Arbeitszimmer

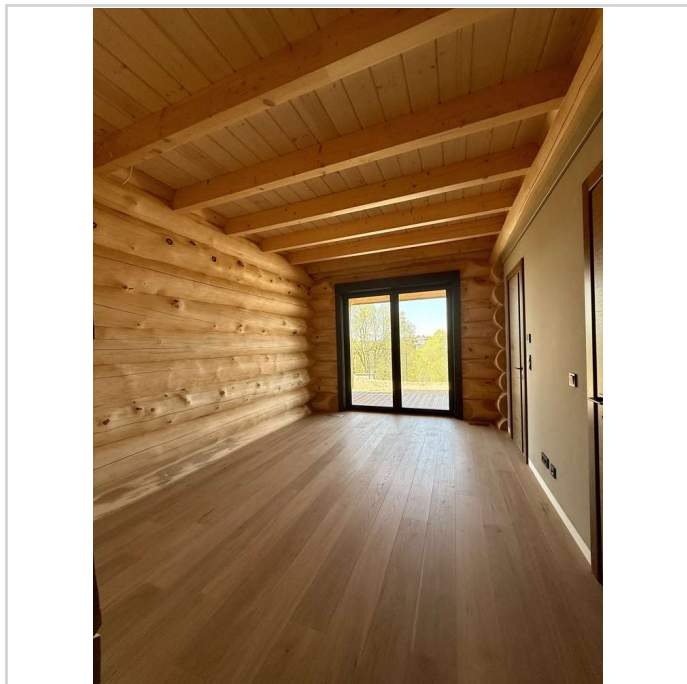
# Einzigartiges Holzhaus in Toplage von Pirmasens



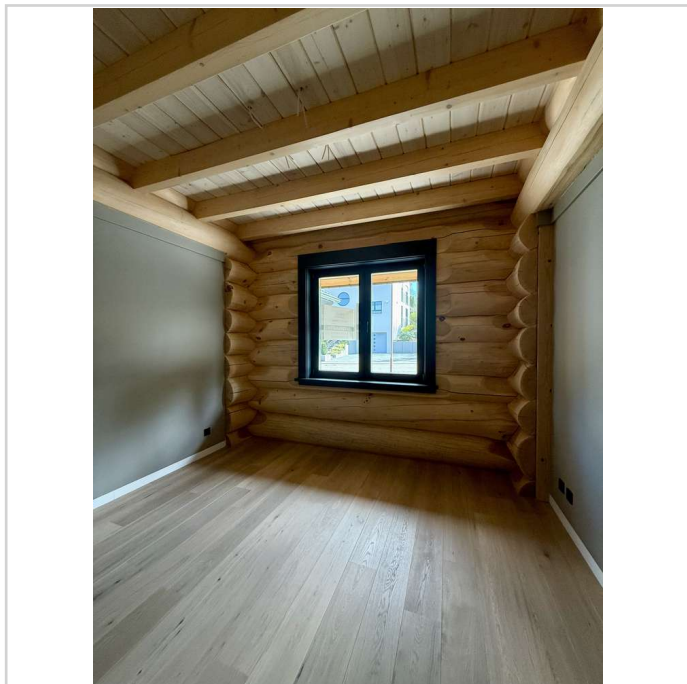
Karl-Rheinwald-Ring 76b

66953 Pirmasens

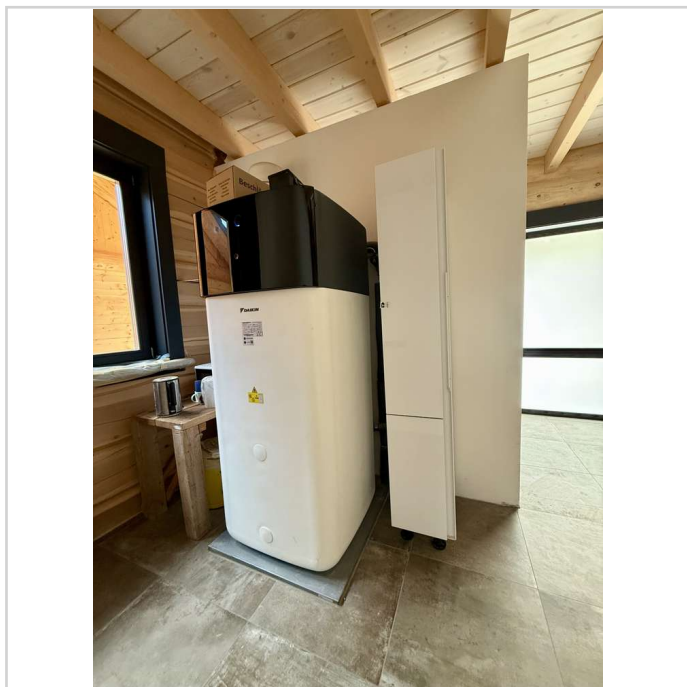
Zimmer: 7,00  
Wohnfläche ca.: 251,00 m<sup>2</sup>  
Kaufpreis: 1.490.000,00 EUR



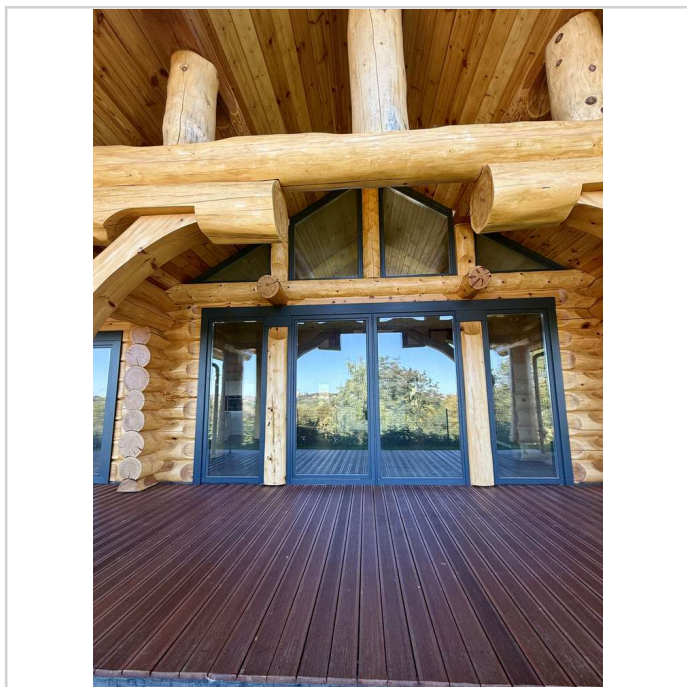
Schlafzimmer



Kinderzimmer



IMG\_8231



Rückansicht

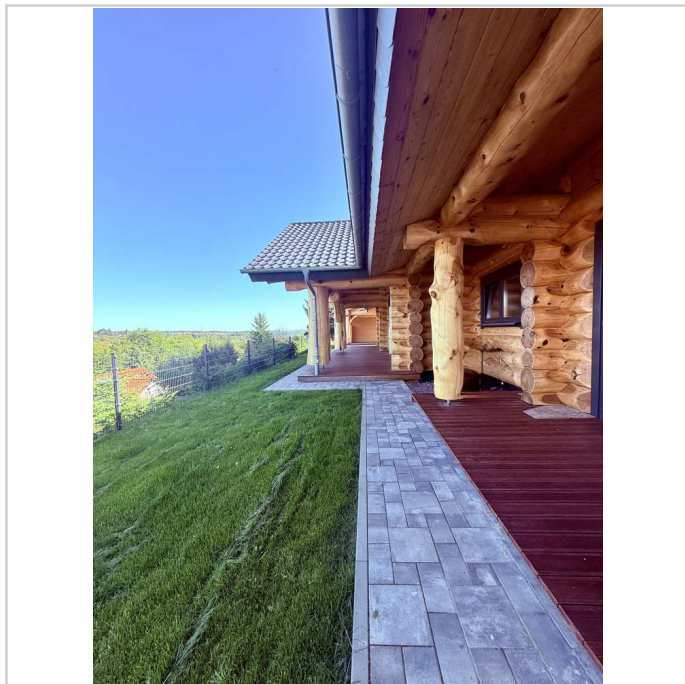
## Einzigartiges Holzhaus in Toplage von Pirmasens



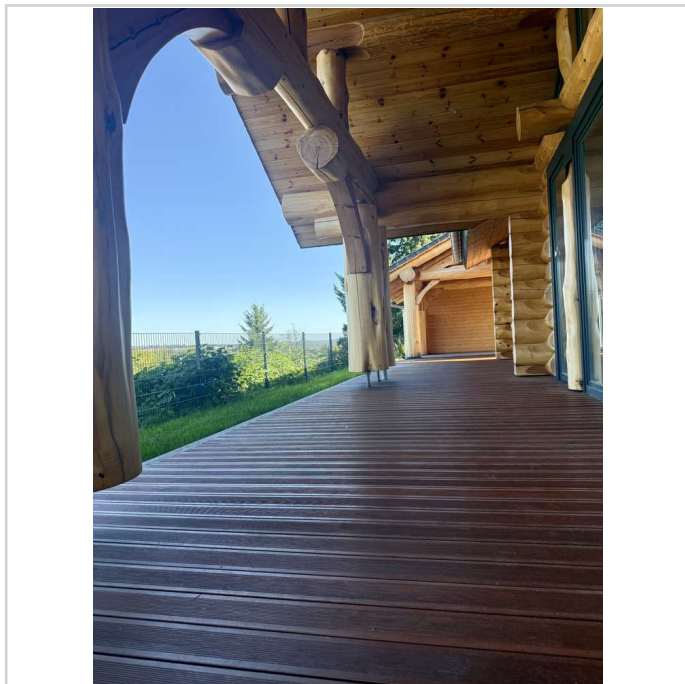
**Karl-Rheinwält-Ring 76b**

66953 Pirmasens

Zimmer: 7,00  
Wohnfläche ca.: 251,00 m<sup>2</sup>  
Kaufpreis: 1.490.000,00 EUR



Grundstück/Terrasse



Grundstück/Terrasse

## Einzigartiges Holzhaus in Toplage von Pirmasens



Karl-Rheinwält-Ring 76b

66953 Pirmasens

Zimmer: 7,00  
Wohnfläche ca.: 251,00 m<sup>2</sup>  
Kaufpreis: 1.490.000,00 EUR

